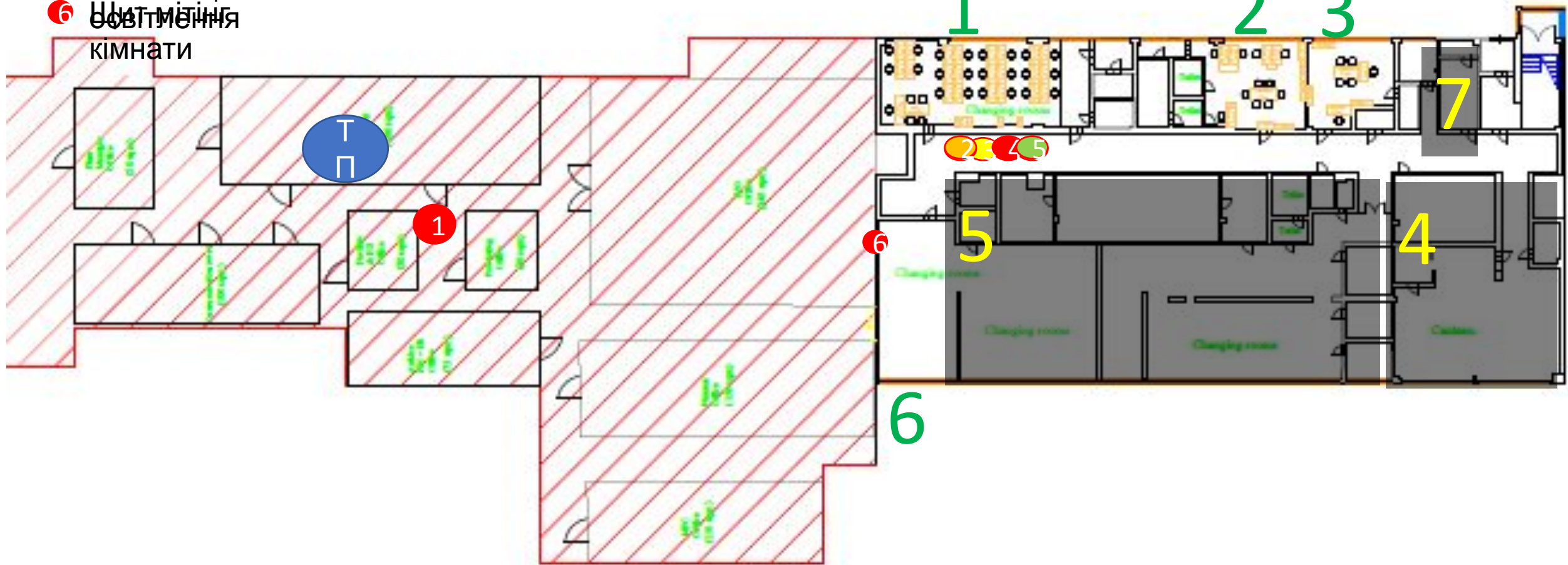


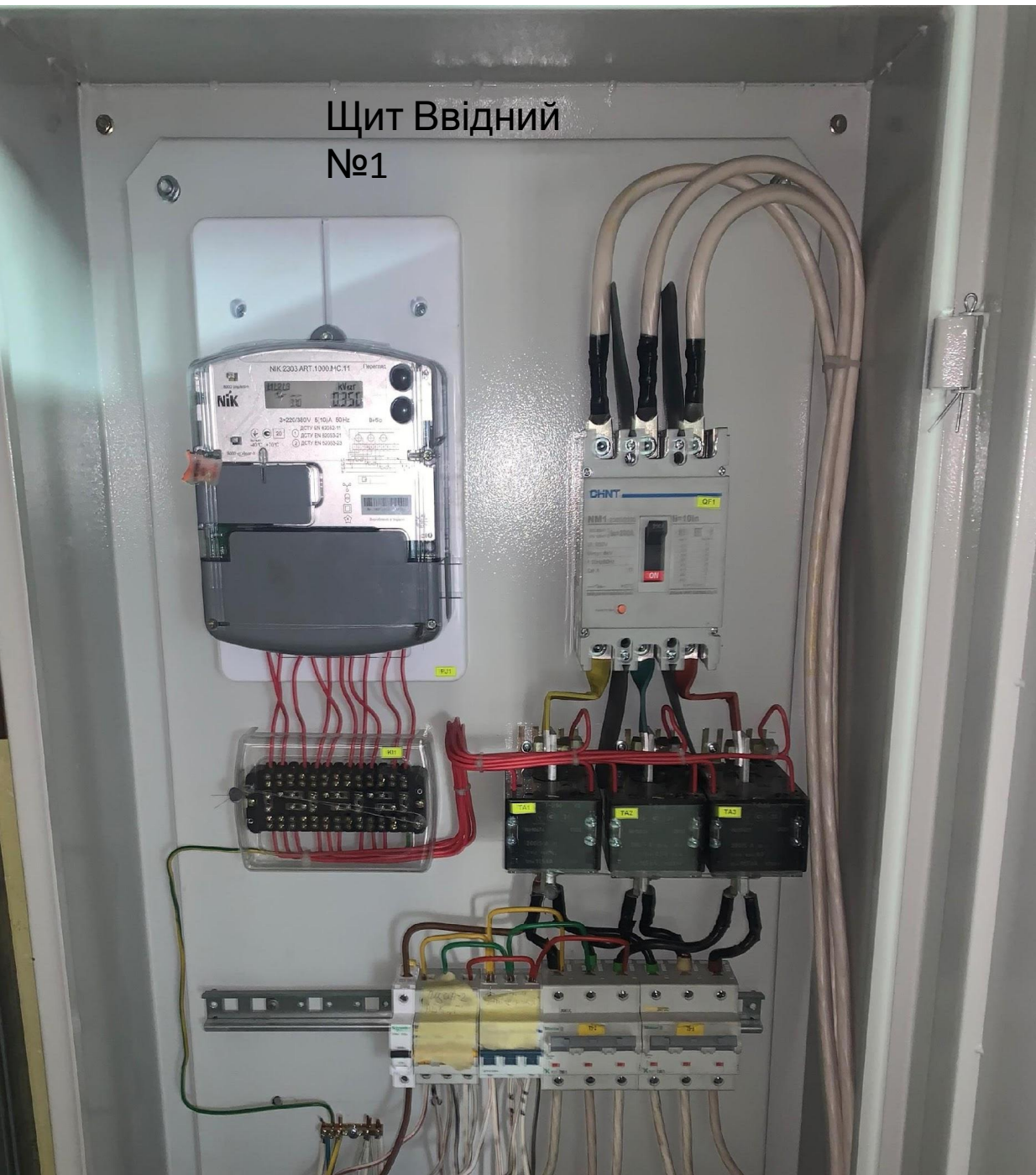
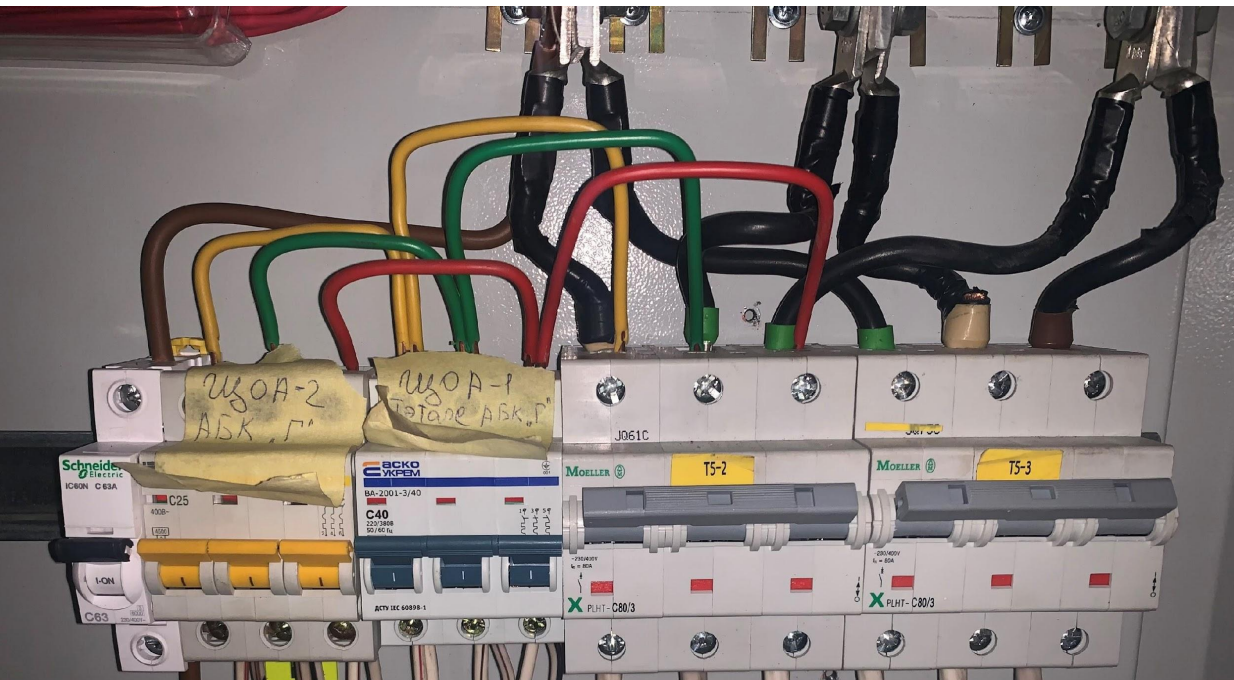
Блок Г 1
поверх

Floor 1

- 1 Щит
- 2 Щит аварійного
- 3 Щит освітлення
- 4 Щит заземлення
- 5 Щит вентиляції
- 6 Щит мітинг

кімнати





Щит 1: Встановлений Облік та ТТ 200/5, від нього живиться 1 та 2 поверх
Блок Г

Поверх 1

Кімната 1- Логістика

Кімната 2- HR офіс

Кімната 3- Директор

Кімната 4- Їдальня (має окремий ввід та силовий щит)

Кімната 5- Гардероб з душовими та санвузлами

Кімната 6- кімната для переговорів

Кімната 7- вентиляційна

У всіх кімнатах стеля підвісна «Армстронг»

Стіна, де вмонтовані щити обшита гіпсокартоном

Кімната 1: живлення від щита 5

Кондиціонери 3 кВт – 2 шт

Робочі місця – 23 шт

Споживачі: орг техніка, комп'ютери 4 шт, зарядки до телефонів, ноутбуки

Кімната 2: живлення від щита 5

Кондиціонер 2,5 кВт – 1 шт

Робочі місця – 11 шт

Споживачі: орг техніка, зарядки до телефонів, ноутбуки

Кімната 3: живлення від щита 5

Кондиціонер 2,5 кВт – шт

Робочі місця – 5 шт

Споживачі: орг техніка, зарядки до телефонів, ноутбуки

Кімната 4:

Має окремий ввід та облік, що знаходиться біля
ввідного щита №1 на території орендодавця

Кімната 5: живлення від щита 5

Кількість світильників та розеток не збільшується

Кімната 6: живлення від щита 1, встановлений власний
щит

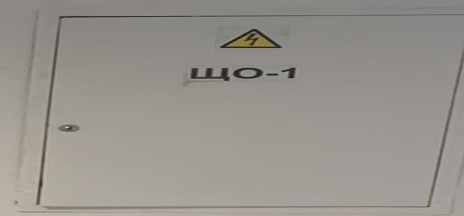
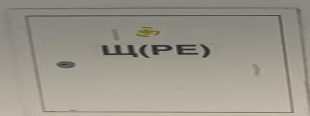
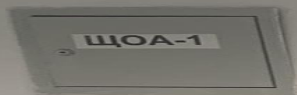
Кондиціонер 3,2 кВт – 2 шт

Робочі місця – від 2 до 20 шт

Споживачі: орг техніка, зарядки до телефонів, ноутбуки,
розетки вмонтовані в стол.

Вентиляційна 7:

Живиться від щита 1



Загальний
вигляд

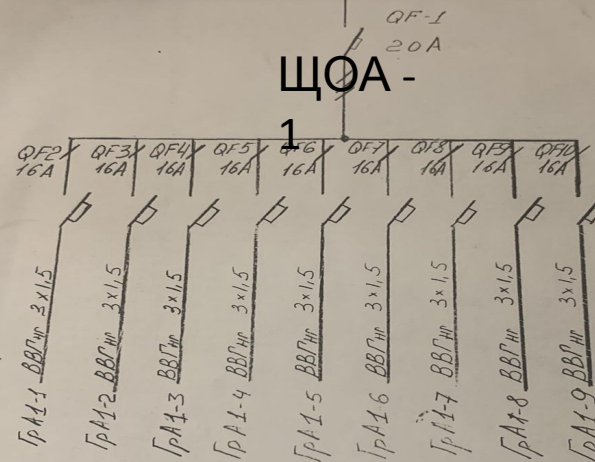
Ввод

ЩОА -
1

ГРА1-1 ГРА1-2 ГРА1-3 ГРА1-4 ГРА1-5 ГРА1-6 ГРА1-7 ГРА1-8 ГРА1-9



ЩОА -
1



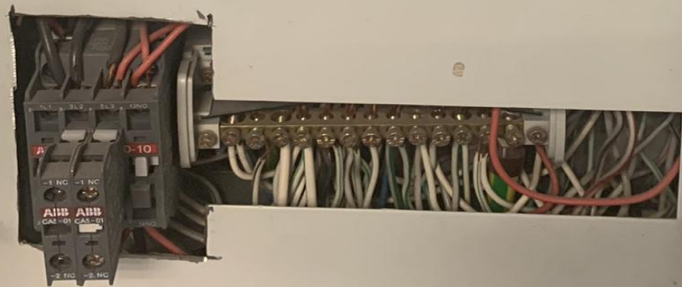
Ввод



ЩВ -
1



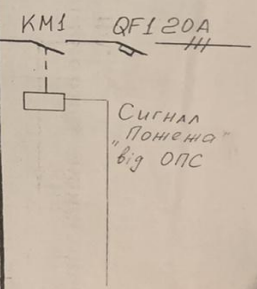
Гр.В1-20 Гр.В1-21 Гр.В1-22 Гр.В1-23 Гр.В1-24



В1-1	ВВГнг 5x1,5	QF2	16A
В1-2	ВВГнг 3x1,5	QF3	6A
В1-3	ВВГнг 3x1,5	QF4	6A
В1-4	ВВГнг 3x1,5	QF5	6A
В1-5	ВВГнг 3x1,5	QF6	6A
В1-6	ВВГнг 3x1,5	QF7	6A
В1-7	ВВГнг 3x1,5	QF8	6A
В1-8	ВВГнг 3x1,5	QF9	6A
В1-9	ВВГнг 3x1,5	QF10	6A
В1-10	ВВГнг 3x1,5	QF11	6A
В1-11	ВВГнг 3x1,5	QF12	6A
В1-12	ВВГнг 5x2,5	QF13	6A
В1-13	ВВГнг 3x2,5	QF14	6A
В1-14	ВВГнг 3x2,5	QF15	6A
В1-15	ВВГнг 3x2,5	QF16	6A
В1-16	ВВГнг 3x2,5	QF17	6A
В1-17	ВВГнг 3x1,5	QF18	6A
В1-18	ВВГнг 3x1,5	QF19	6A
В1-19	ВВГнг 3x1,5	QF20	6A
В1-20	ВВГнг 3x1,5	QF21	6A
В1-21	ВВГнг 3x1,5	QF22	6A
В1-22	ВВГнг 3x2,5	QF23	6A
В1-23	ВВГнг 3x2,5	QF24	6A
В1-24	ВВГнг 3x2,5	QF25	6A

Однолинейная схема
Щита Вентиляции
ЩРВ-1

ЩВ -
1



Жуль Ток
В1-1
В1-2
В1-3
В1-4
В1-5
В1-6
В1-7
В1-8
В1-9
В1-10
В1-11
В1-12
В1-13
В1-14
В1-15
В1-16
В1-17
В1-18
В1-19
В1-20
В1-21
В1-22
В1-23
В1-24

Жуль Ток
В1-18
В1-19
В1-20
В1-21
В1-22
В1-23
В1-24

Ввод

ГР1-1 1-2 1-3 1-4 1-5 1-6 1-7 1-8 1-9 ГР1-10 1-11 ГР1-12 ГР1-13



ЩО -
1

ПОЖ ГР1-14 ГР1-15 ГР1-16 ГР1-17 ГР1-18 ГР1-19 ГР1-21



ЩО -
1

Однoliniй на схема щита освітлення
ЩО-1

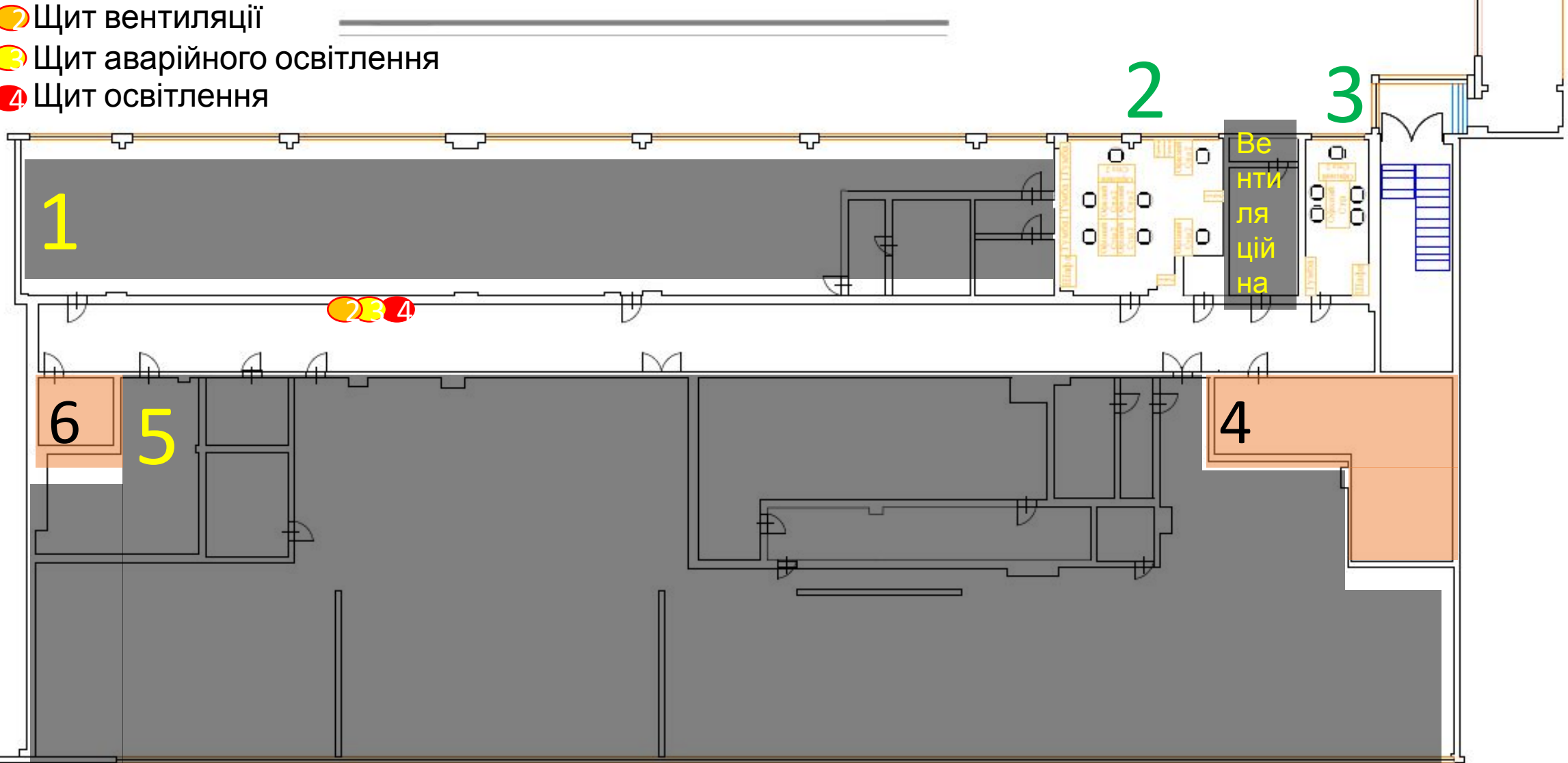
	ГР1-1	ВВГнг 3x1,5 QF 2	16A	
121, 122	ГР1-2	ВВГнг 3x1,5 QF 3	16A	121, 122
	ГР1-3	ВВГнг 3x1,5 QF 4	16A	
	ГР1-4	ВВГнг 3x1,5 QF 5	16A	
	ГР1-5	ВВГнг 3x1,5 QF 6	16A	
	ГР1-6	ВВГнг 3x1,5 QF 7	16A	
	ГР1-7	ВВГнг 3x1,5 QF 8	16A	
	ГР1-8	ВВГнг 3x1,5 QF 9	16A	
	ГР1-9	ВВГнг 3x1,5 QF 10	16A	
	ГР1-10	ВВГнг 3x1,5 QF 11	16A	
	ГР1-11	ВВГнг 3x1,5 QF 12	16A	
	ГР1-12	ВВГнг 3x1,5 QF 13	16A	
	ГР1-13	ВВГнг 3x1,5 QF 14	16A	
	ГР1-14	ВВГнг 3x1,5 QF 15	16A	
	ГР1-15	ВВГнг 3x1,5 QF 16	16A	
	ГР1-16	ВВГнг 3x1,5 QF 17	16A	
	ГР1-17	ВВГнг 3x1,5 QF 18	16A	
	ГР1-18	ВВГнг 3x1,5 QF 19	16A	
	ГР1-19	ВВГнг 3x1,5 QF 20	16A	
	ГР1-20	ВВГнг 3x2,5 QF 21	25A	
	ГР1-21	ВВГнг 3x2,5 QF 22	25A	
	ГР1-22	ВВГнг 3x2,5 QF 23	25A	
	ГР1-23	ВВГнг 3x2,5 QF 24	25A	
	ГР1-24	ВВГнг 3x2,5 QF 25	25A	

QF1 63A

Блок Г 2
поверх

Floor 2

- ② Щит вентиляції
- ③ Щит аварійного освітлення
- ④ Щит освітлення



Поверх 2

Кімната 1- Гардеробна з санвузлами

Кімната 2- фінансовий відділ

Кімната 3- відді закупівель

Кімната 4- кімната для нарад

Кімната 5- Гардеробна з санвузлами

Кімната 6- Зберігання ключів

Вентиляційна: Живиться від щита 1

У всіх кімнатах стеля підвісна «Армстронг»

Стіна, де вмонтовані щити обцита гіпсокартоном

Кімната 1: живлення від щита 5

Кількість світильників та розеток не збільшується

Кімната 2: живлення від щита 5

Кондиціонер 2,5 кВт – 1 шт

Робочі місця – 7 шт

Споживачі: орг техніка, зарядки до телефонів, ноутбуки

Кімната 3: живлення від щита 5

Кондиціонер 2,5 кВт – 1 шт

Робочі місця – 2 шт

Споживачі: орг техніка, зарядки до телефонів, ноутбуки

Кімната 4: живлення від щита 5

Кондиціонер 2,5 кВт – 1 шт

Робочі місця – від 2 до 10 шт

Споживачі: орг техніка, зарядки до телефонів, ноутбуки

Кімната 5: живлення від щита 5

Кількість світильників та розеток не збільшується

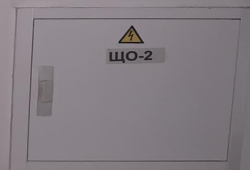
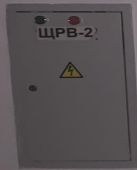
Кімната 6: живлення від щита 5

Додати 3 шт подвійні розетки

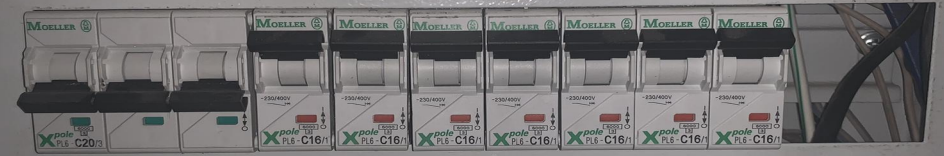
Вентиляційна:

Живиться від щита 1

Загальний
вигляд



ЩОА-
2



ЩРВ -
2



Гр N2-1	ВВГнг 3x1,5	QF2	16A
Гр N2-2	ВВГнг 3x1,5	QF3	16A
Гр N2-3	ВВГнг 3x1,5	QF4	16A
Гр N2-4	ВВГнг 3x1,5	QF5	16A
Гр N2-5	ВВГнг 3x1,5	QF6	16A
Гр N2-6	ВВГнг 3x1,5	QF7	16A
Гр N2-7	ВВГнг 3x1,5	QF8	16A
Гр N2-8	ВВГнг 3x1,5	QF9	16A
Гр N2-9	ВВГнг 3x1,5	QF10	16A
Гр N2-10	ВВГнг 3x1,5	QF11	16A
Гр N2-11	ВВГнг 3x1,5	QF12	16A
Гр N2-12	ВВГнг 3x2,5	QF13	25A
Гр N2-13	ВВГнг 3x2,5	QF14	25A
Гр N2-14	ВВГнг 3x2,5	QF15	25A
Гр N2-15	ВВГнг 3x2,5	QF16	25A
Гр N2-16	ВВГнг 3x2,5	QF17	25A
Гр N2-17	ВВГнг 3x1,5	QF18	16A
Гр N2-18	ВВГнг 3x1,5	QF19	16A
Гр N2-19	ВВГнг 3x1,5	QF20	16A
Гр N2-20	ВВГнг 3x1,5	QF21	16A
Гр N2-21	ВВГнг 3x1,5	QF22	16A
Гр N2-22	ВВГнг 3x2,5	QF23	25A
Гр N2-23	ВВГнг 3x2,5	QF24	25A
Гр N2-23	ВВГнг 3x2,5	QF25	25A

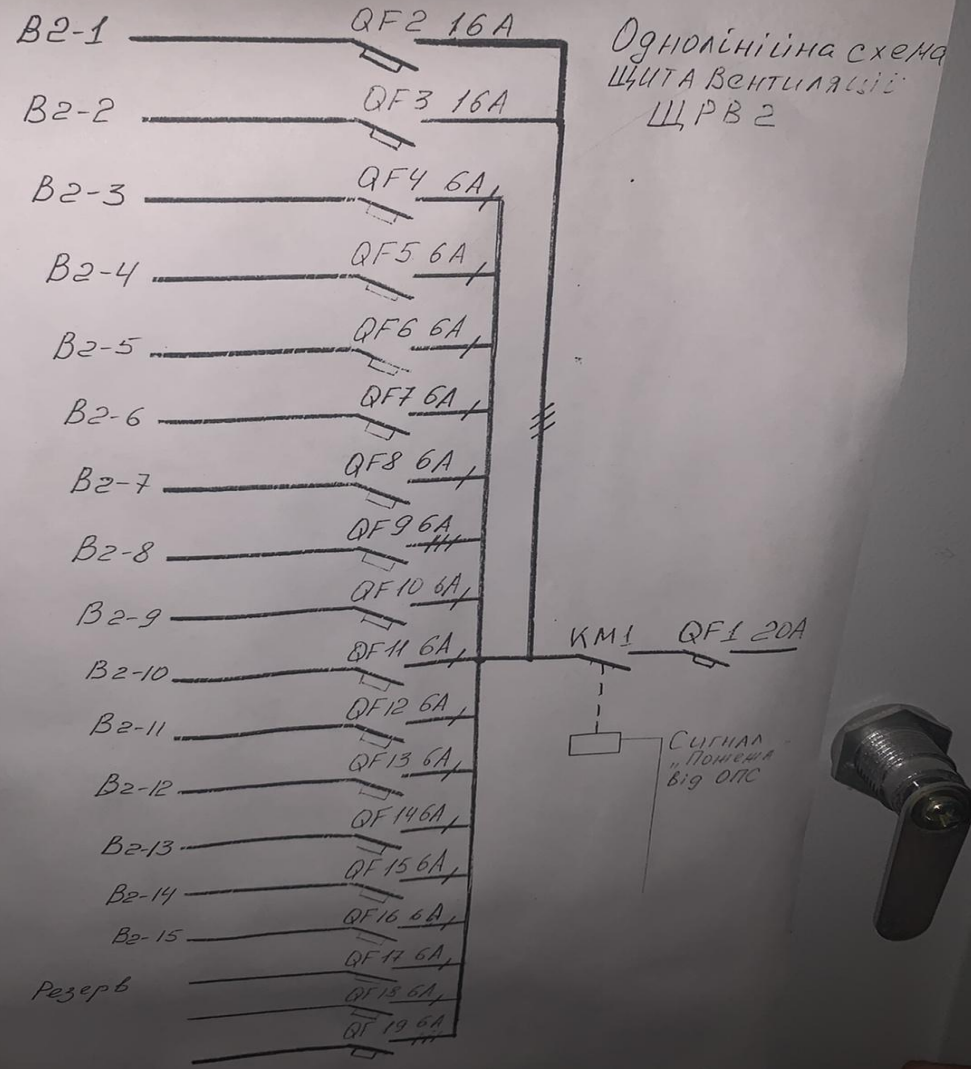
Однолінійна схема
ЩИТА ОСВІТЛЕННЯ
ЩО 2

к 207

коридор

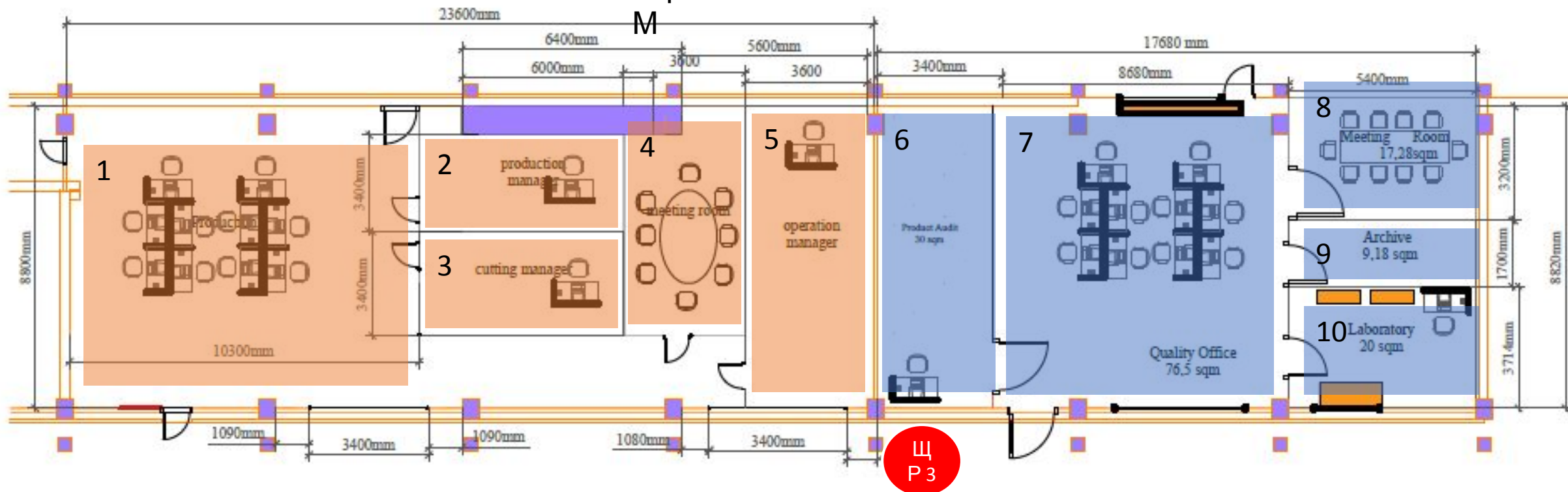
QF1 63A

90 ЩО 2 А



Офіси в осях 35-36 Ж1-

М



Кімната 1:

Робочі місця – 10 шт

Кондиціонер 3,2 кВт – 2

шт

Кімната 4:

Робочі місця – від 2 до 10

шт

Кондиціонер 2,5 кВт – 1

шт

Кімната 2:

Робочі місця – 1 шт

Кондиціонер 2,5 кВт – 1

шт

Кімната 5:

Робочі місця – 1 шт

Кондиціонер 2,5 кВт – 1

шт

Кімната 3:

Робочі місця – 1 шт

Кондиціонер 2,5 кВт – 1

шт

Кімната 6:

Робочі місця – 1 шт

Кондиціонер 3,0 кВт – 1
шт

Кімната 9:

Кондиціонер 2,5 кВт – 1
шт

Кімната 7:

Робочі місця – 10 шт

Кондиціонер 3,0 кВт – 2
шт

Кімната 10:

Робочі місця – 1 шт

Кондиціонер 3,0 кВт – 1
шт

Кімната 8:

Робочі місця – від 2 до 10
шт

Кондиціонер 2,8 кВт – 1 шт

Офіси в осях 53-54 Ж1-У1

ЩР
4



Офіс HR 150 м2:

Робочі місця – 25 шт

Кондиціонер 3,5 кВт – 3
шт

Кондиціонер 2,5 кВт – 1

ЦТ
Орг техніка

Офіс HS:

Робочі місця – 2 шт

Кондиціонер 2,5 кВт – 1 шт
Орг техніка

Офіс Facility:

Робочі місця – 1 шт

Кондиціонер 2,0 кВт – 1 шт
Орг техніка

Офіс 1:

Робочі місця – 2 шт

Кондиціонер 2,5 кВт – 1 шт
Орг техніка

Розташування робочих місць ще не визначена. В цій зоні додатково потрібно освітити прохід.

Необхідно пророхувати:

1. Заміну ввідного кабелю до щита №1 від ТП
2. Розробити та встановити силові щити на 1 та 2 поверсі Блок Г з урахуванням описаних навантажень
3. Розробити та встановити силові щити ЩР3 та ЩР4 для офісних приміщень Головного корпусу
4. Підвести живлення до робочих місць (бажано прокладку проводів та кабелів не виконувати по підлозі)