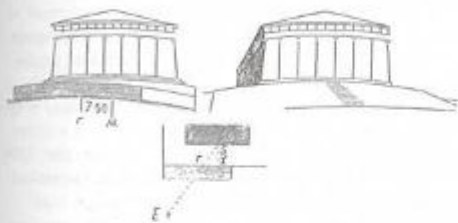


Оптические иллюзии и их коррекции



Гармония, воспринимаемая глазом, благодаря созданию оптической симметрии (восточный фасад Парфенона)



Вершины кривых лестниц перемещены в точку t , на линию, соединяющую глаз с вершиной кривых Парфенона



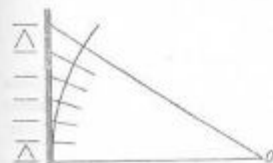
При отсутствии наклона осей колонн с направлением внутрь оси колонн кажутся расходящимися



Колонны имеют уклон, противоположный тому, который сообщается оптическим обманом



Оптический прогиб горизонтальных линий антаблемента исправлен выгибанием линии по кривой в противоположном направлении



Высота букв изменяется по строчкам. Для зрителя (в точке O) отсекаемая высота угла каждой строчки выравнивается, что дает впечатление букв одной величины

Рис. 139. Способы оптических корректировок в Древней Греции (по С. Шуази)

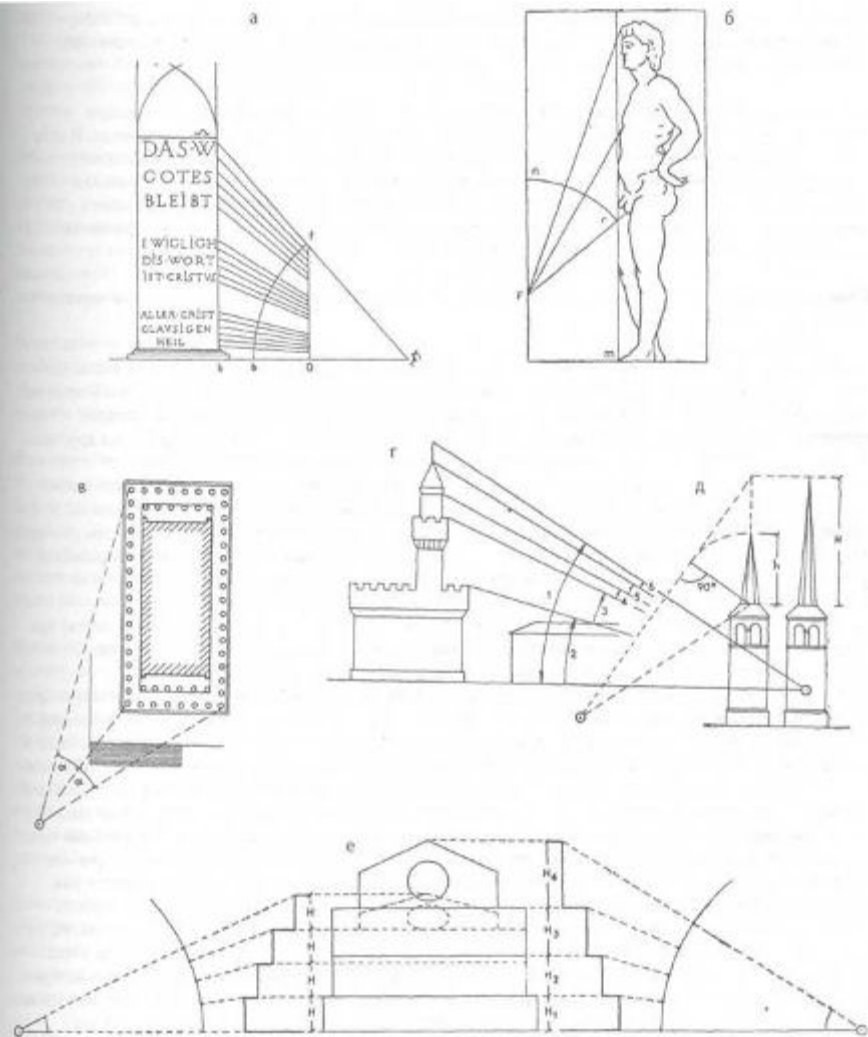


Рис. 140. Оптические теории пропорционирования:

а — решение А. Дюрера по корректированию высоты строк надписи, размещенной на высокой башне;
 б — предложения Леонардо да Винчи по корректированию размеров фигуры при выполнении росписи стены;
 в — оптический анализ пропорций Парфенона (по Пеннетрону); г — анализ пропорций палатца Веккио с помощью угловых измерений (по Г. Покровскому); д — предложения Е. Мертенса по корректированию высоты вертикальных элементов сооружения; е — корректирование высоты этажей здания уступчатого профиля (по Школе-ле-Дюку)

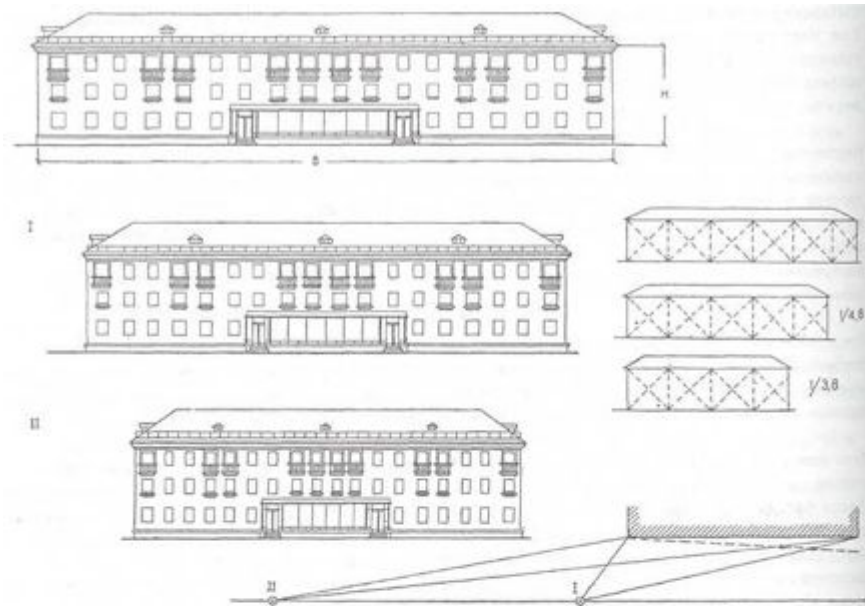


Рис. 141. Выявление различий восприятия пропорций фасада при движении зрителя: сверху — фасад в ортогонали, I, II — результаты восприятия фасада в ракурсе

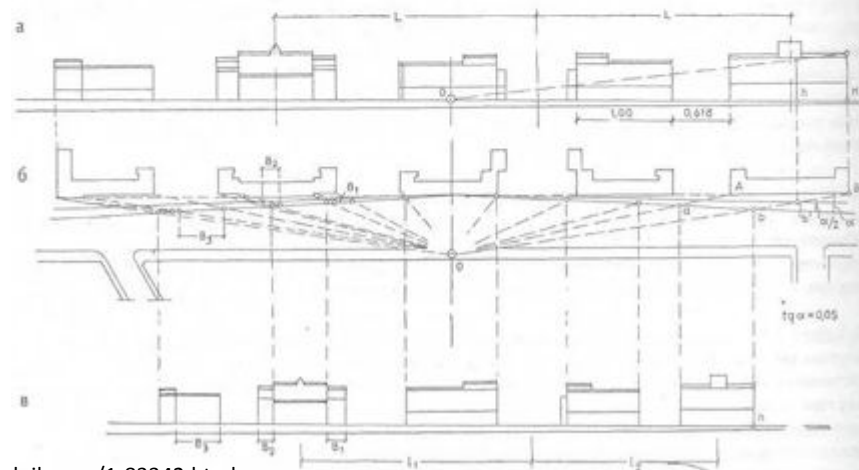


Рис. 142. Пример графического выявления недооценки протяженности фасадов зданий рядовой застройки Ленинского проспекта при восприятии в ракурсах:
 а — развертка застройки; б — план и схема построения; в — результат восприятия из пункта *O*

<https://helpiks.org/1-83342.html>

№ группы	Постановка задачи	Элементы объемно-пространственной композиции	Результат натурного восприятия
6	Перспективные закрытия по вертикали		
V	а		
6	Отношение высоты застройки к ширине улицы, площади		

№ группы	Постановка задачи	Элементы объемно-пространственной композиции	Результат натурного восприятия
VI	а		
6	Поперечные оси симметрии в застройке улицы		

№ группы	Постановка задачи	Элементы объемно-пространственной композиции	Результат натурального восприятия
II а	Пропорции фасадов зданий (в пределах вертикальных углов до 40°)		
б	Пропорции плана окруженной застройкой пространства (более протяженных, чем 1,5 квадрата)		

См. продолжение

№ группы	Постановка задачи	Элементы объемно-пространственной композиции	Результат натурального восприятия
III а	Высота и размеры зданий (H до 300 м)		
б	Размеры плана открытых пространств (до 8 га)		
IV а	Перспективные закрытия по горизонтали (видимость и ракурсы)		

См. продолжение