

Скелет свободной нижней конечности

Скелет ноги. Кости нижней конечности, форма суставов и движение в них.

Пропорции нижней конечности.

Цель – изучение скелета нижней конечности, характера соединения костей, движения.

Скелет свободной нижней конечности состоит из 3 частей:

- Бедро
- Голень
- Стопа



Бедренная кость. Строение



- Головка б.к.
- Шейка б.к.
- Большой вертел, малый вертел
- Шероховатая линия бедра
- Мыщелок
внутренний\наружный
- Суставная поверхность

FEMUR



FRONT VIEW

MEDIAL VIEW

BACK VIEW

SIDE VIEW

TOP VIEW

BOTTOM VIEW

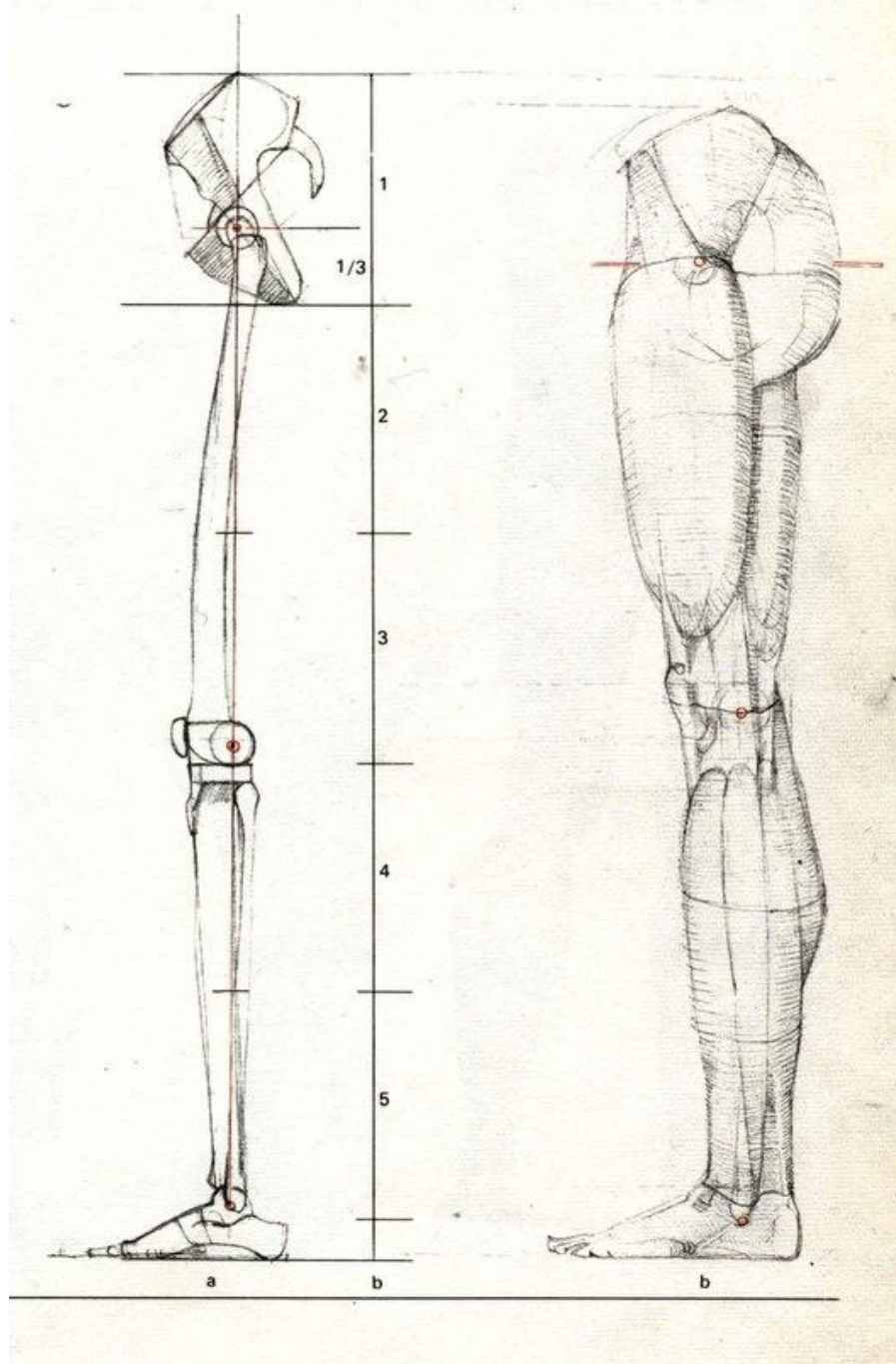
Тазобедренный сустав

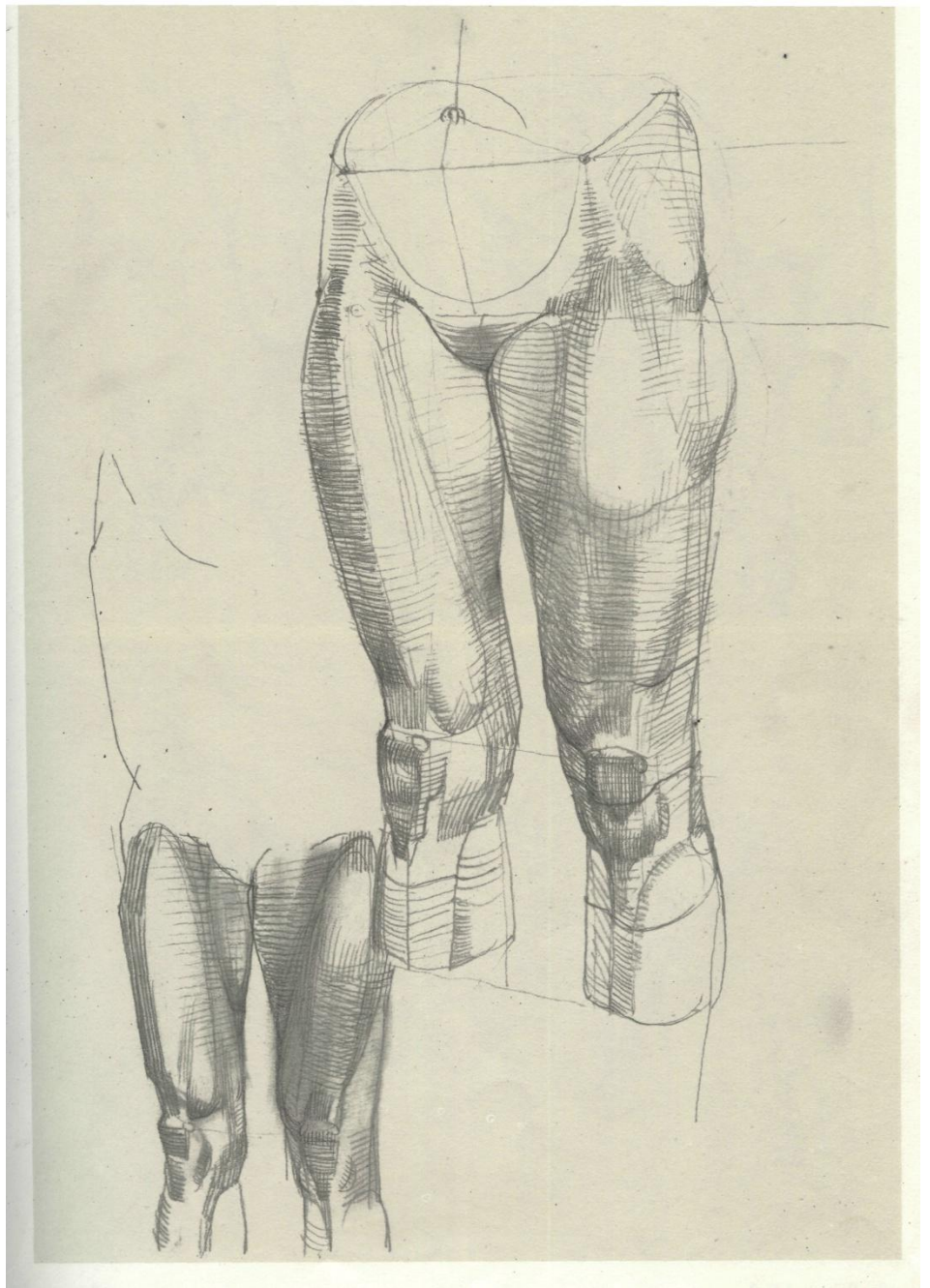
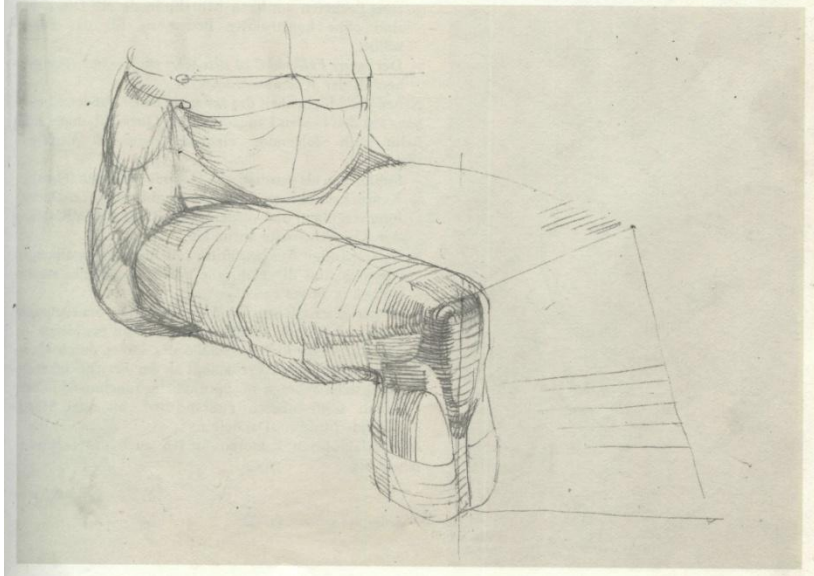
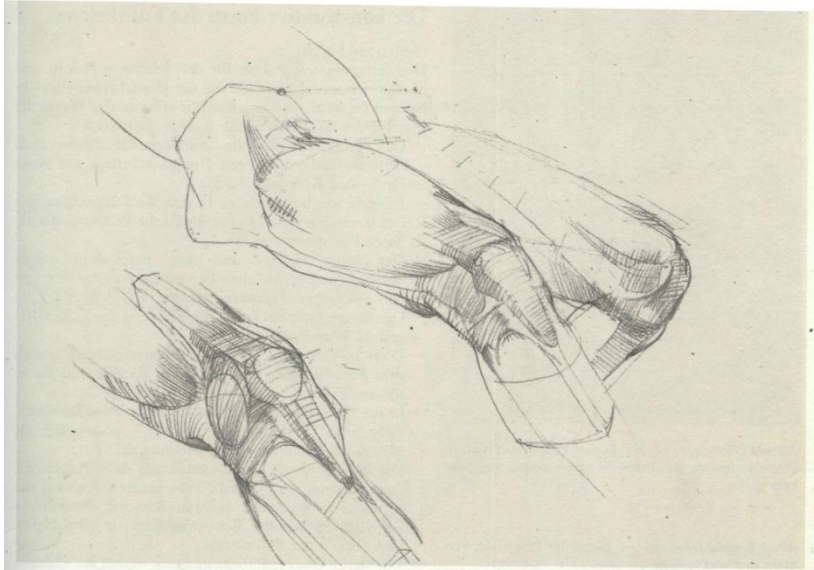
- Головка б.к.+
Вертлужная
впадина
- Шаровидный,
МНОГООСНЫЙ

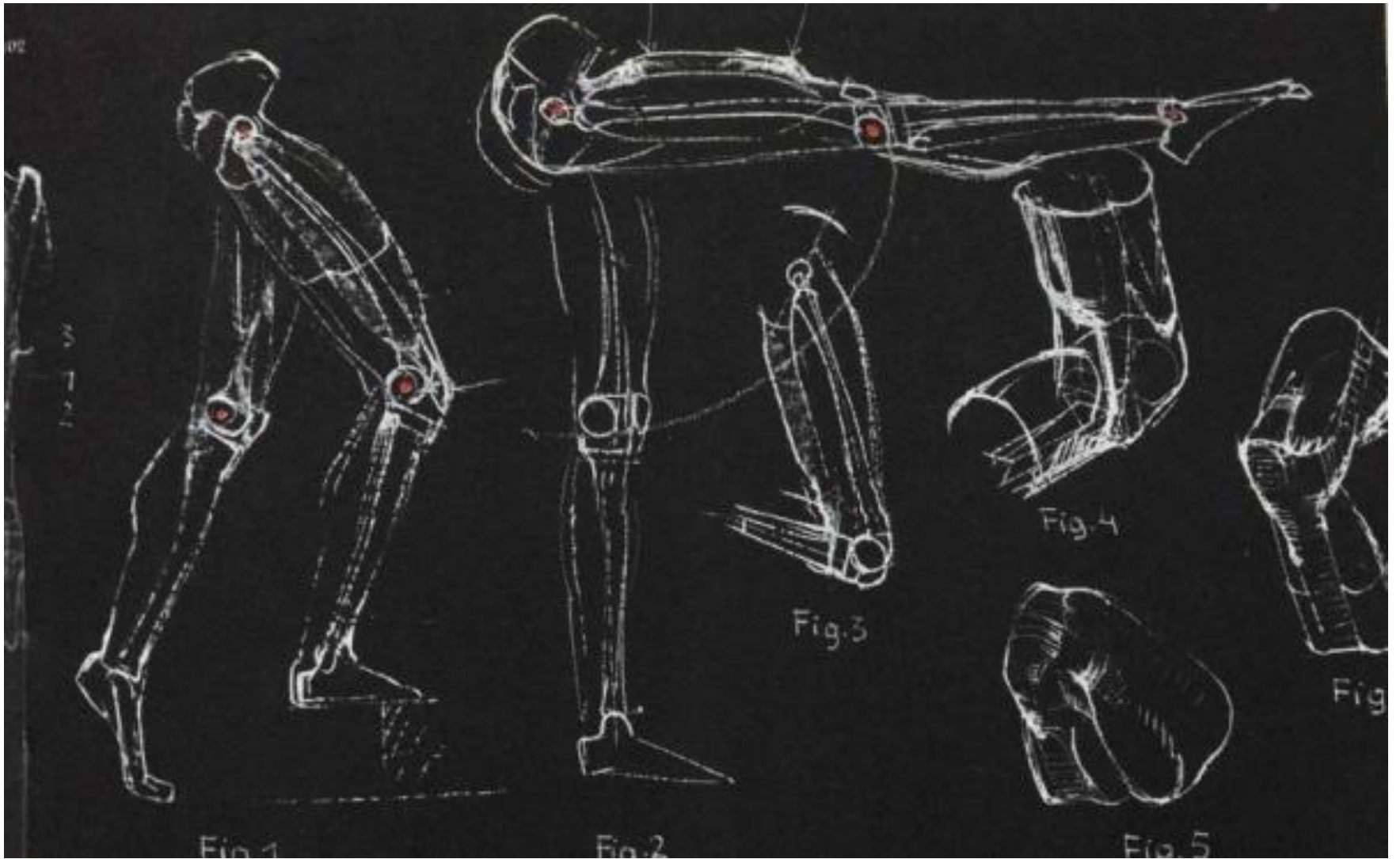


- Лонное сращение (середина фигуры)
= большой вертел









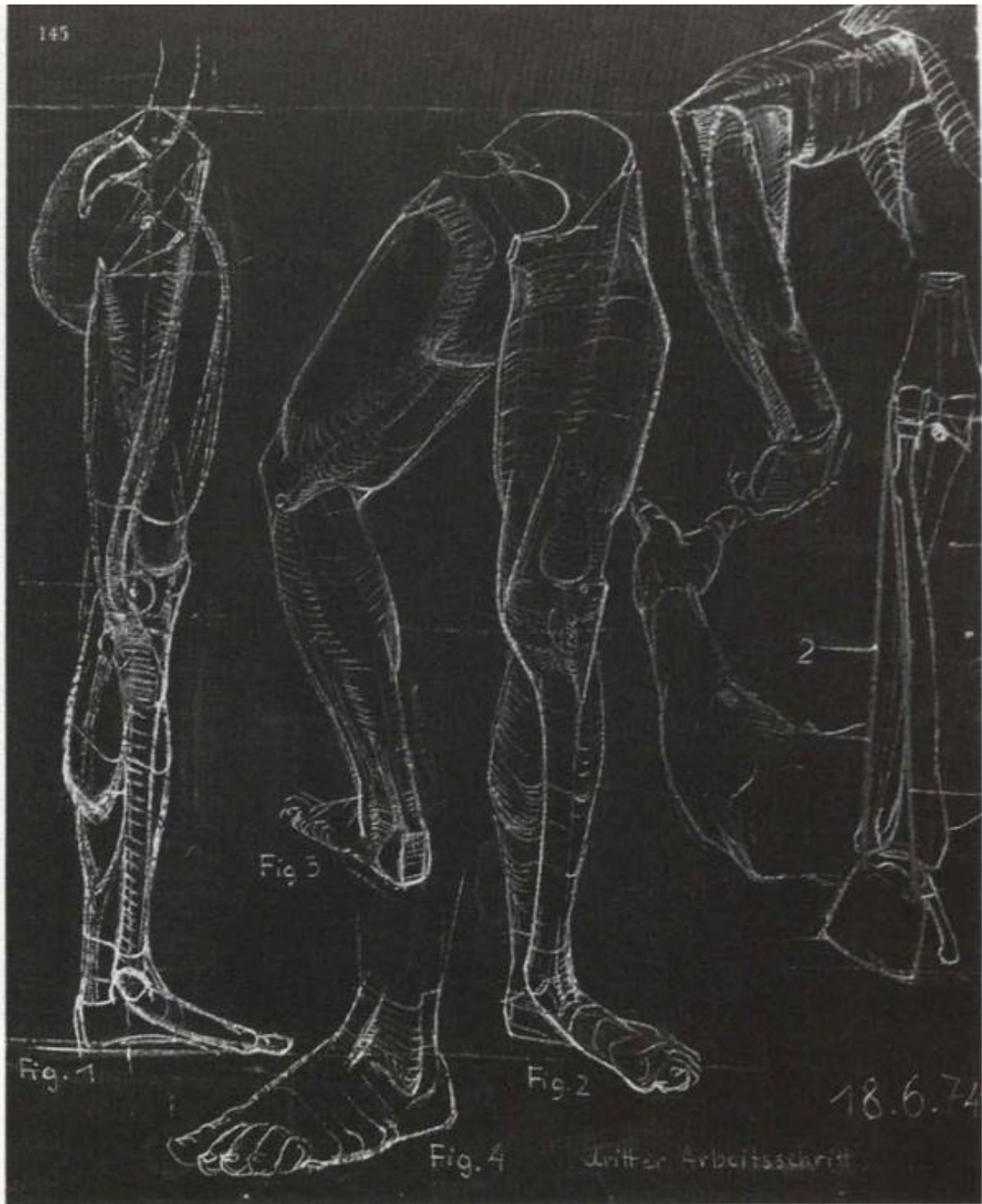


Fig. 1

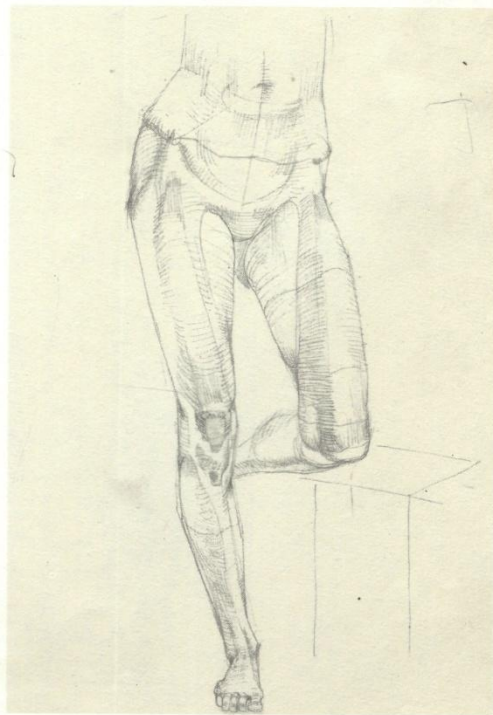
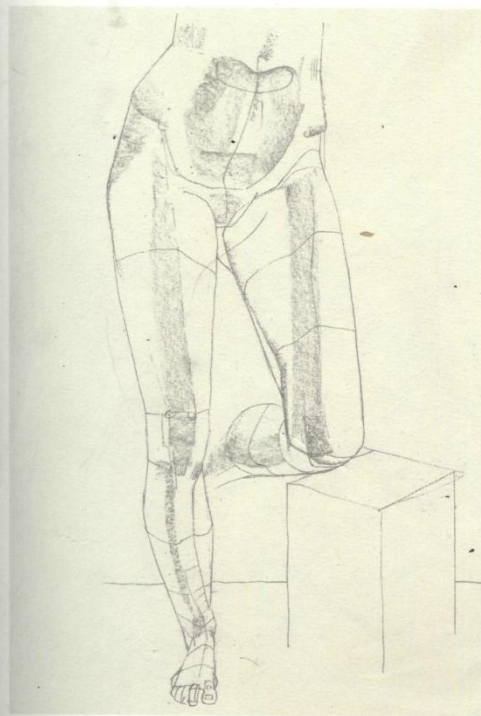
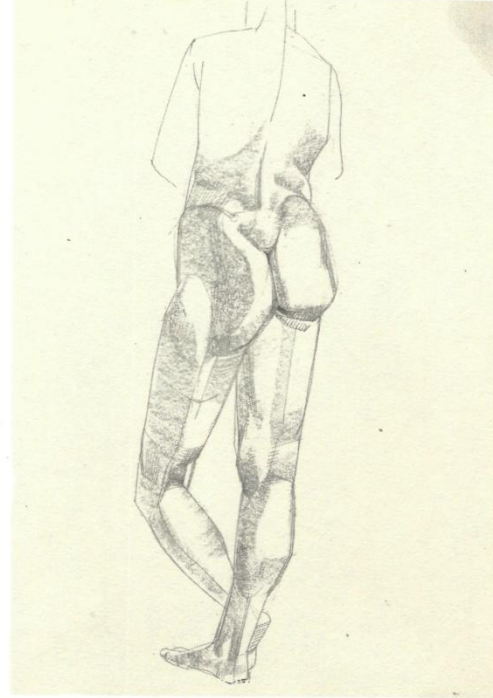
Fig. 3

Fig. 2

Fig. 4

18.6.74

dritter Arbeitsschritt



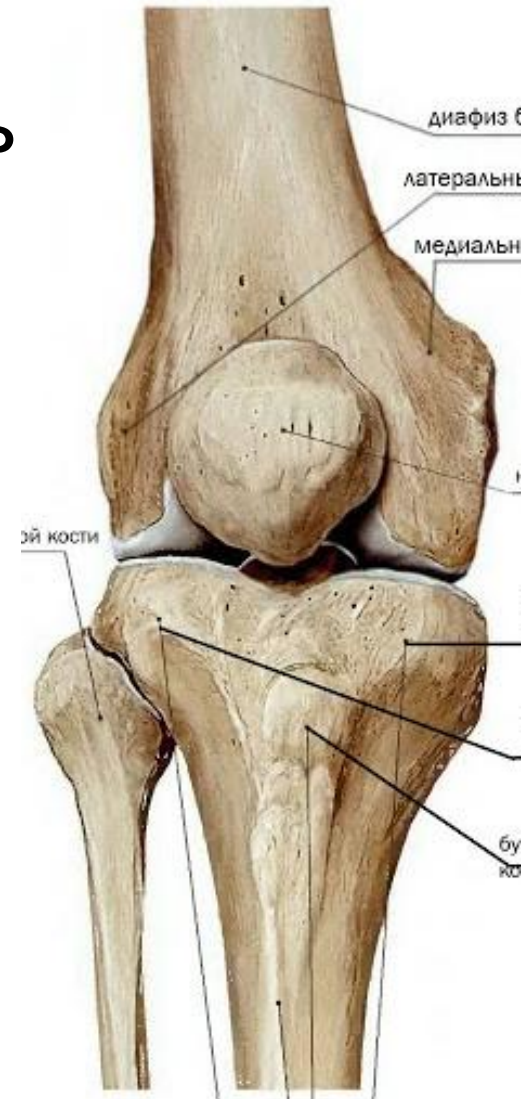
Кости голени

- Голень состоит из 2 костей :
 - большеберцовой
 - малоберцовой

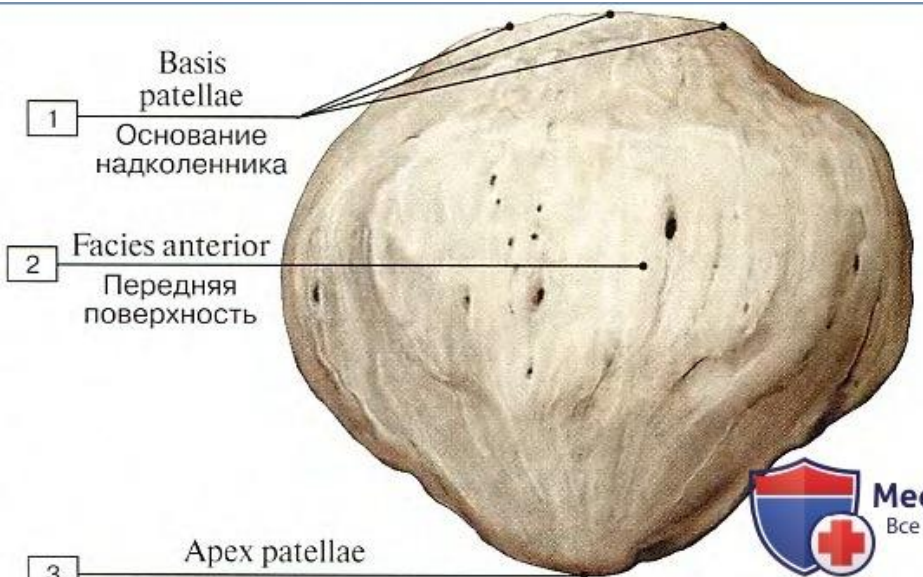


Коленный сустав=

- Бедро + большеберц.кость
+ надколенник

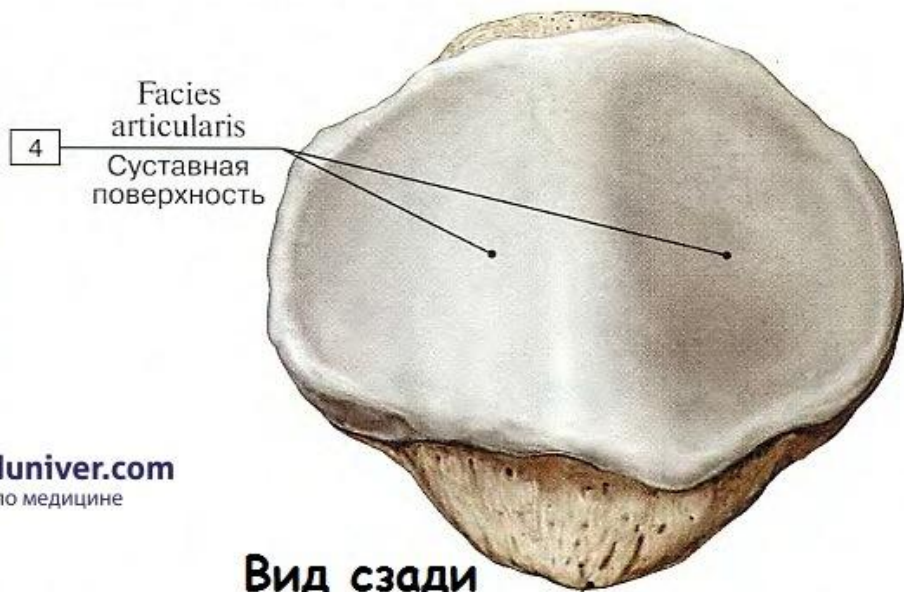


Надколенник

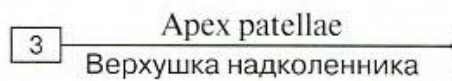


Вид спереди

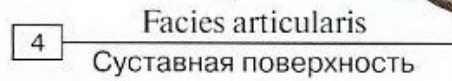
1 – Base of patella; 2 – Anterior surface; 3 – Apex of patella;
4 – Articular surface



Вид сзади



Вид сбоку

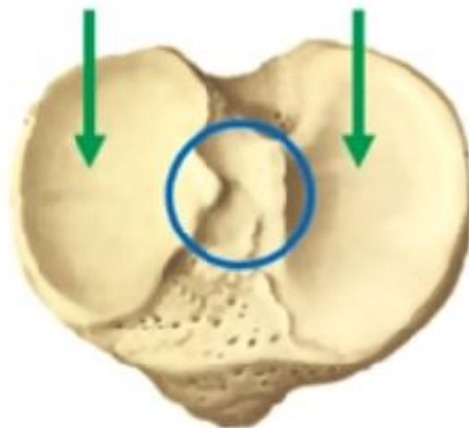


Большеберцовая кость

- Мыщелки (внутренний, наружный)
- Суставная поверхность (для соединения с бедр.к.)
- Суставная поверхность (для прикрепления мб. к.)
- Межмыщелковое возвышение
- Бугристость бб.к
- Гребень
- *подколенная линия (место крепления камбаловидной мышцы)
- Внутренняя лодыжка



Суставные поверхности



Остеолог

Малоберцовая суставная
поверхность

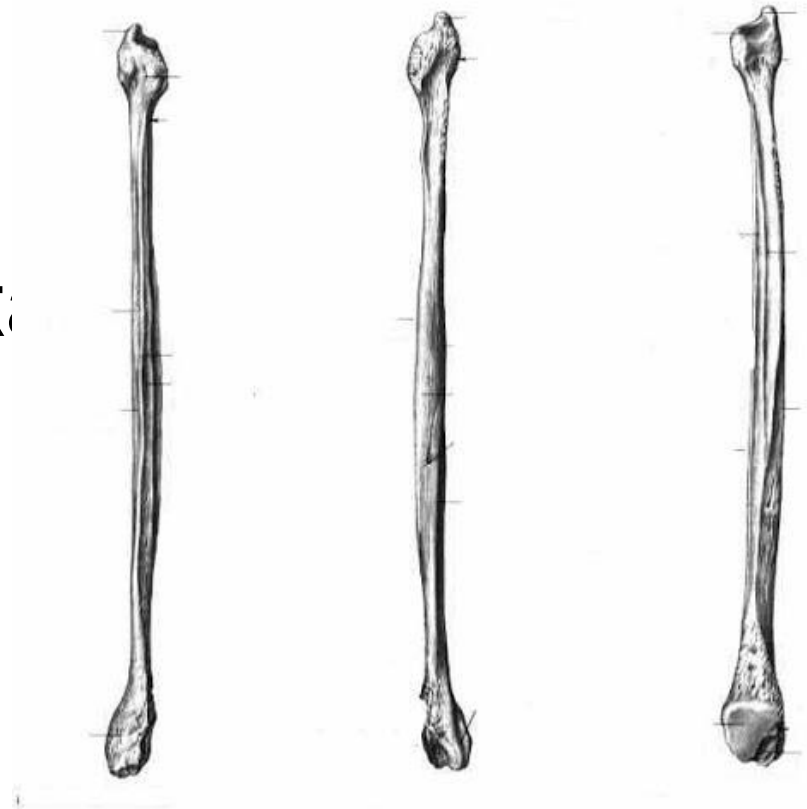


Линия
камбаловидной
мышцы



Малоберцовая кость

- Головка мб.к.
- Тело
- Внешняя лодыжка







Голеностопный сустав:

- Лодыжка большеберцовой кости
- Лодыжка малоберцовой кости
- Таранная кость стопы

Таранная кость

Блок таранной
кости

Шейка

Головка



Стопа

- Состоит из 3 частей:
- Предплюсна
- Плюсна
- Фаланги пальцев



Кости стопы



Предплюсна

