

Знаки приоритета Предписывающие знаки

ФУНКЦИЯ: Расставить приоритеты между участниками дорожного движения, то есть диктуют очередность проезда.

Знаки приоритета



2.1
Главная
дорога



2.2
Конец
главной
дороги



2.4
Уступите дорогу



2.5
Движение
без остановки
запрещено



2.3.1
Пересечение
с второстепенной
дорогой



2.3.2



2.3.4



2.3.6

Примыкание
второстепенной дороги справа



2.3.3



2.3.5



2.3.7

Примыкание
второстепенной дороги слева



2.6
Преимущество
встречного движения



2.7
Преимущество
перед встречным движением

ФОРМА: уникальная

УСТАНОВЛЕННЫ: Перед перекрестком



2.1
Главная
дорога



2.2
Конец
главной
дороги

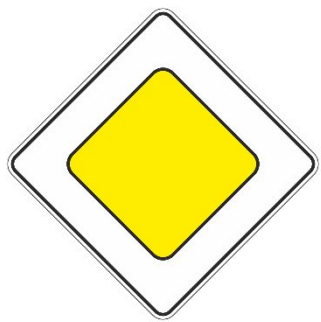


2.4
Уступите дорогу



2.5
Движение
без остановки
запрещено

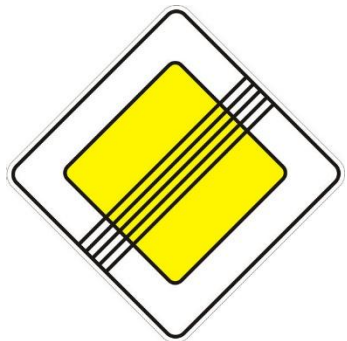
Зона действия?



2.1
Главная
дорога

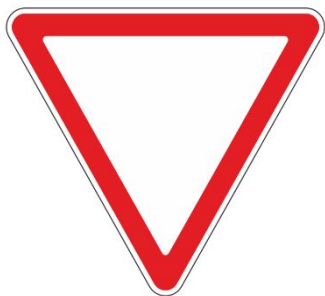


Это перекресток каких дорог?



2.2
Конец
главной
дороги

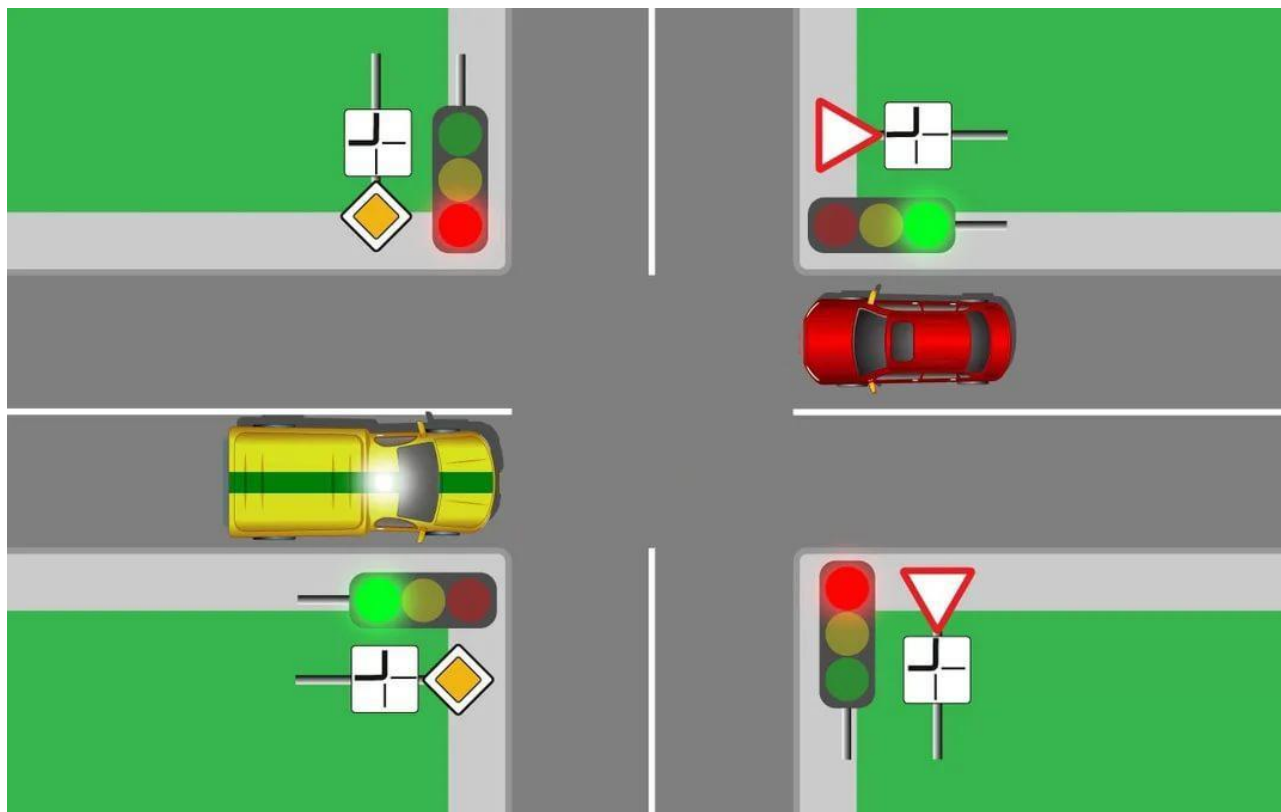




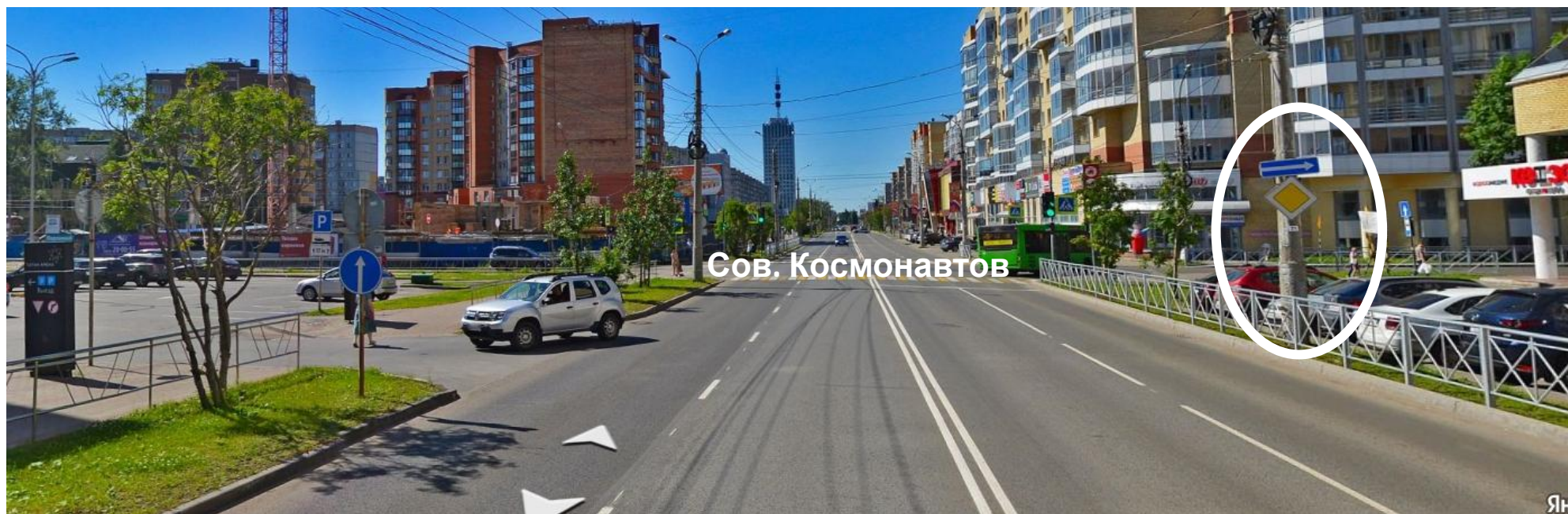
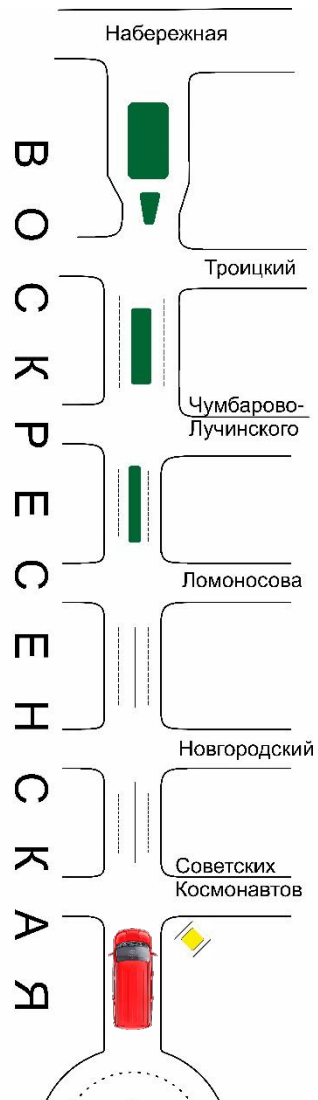
2.4
Уступи
дорогу



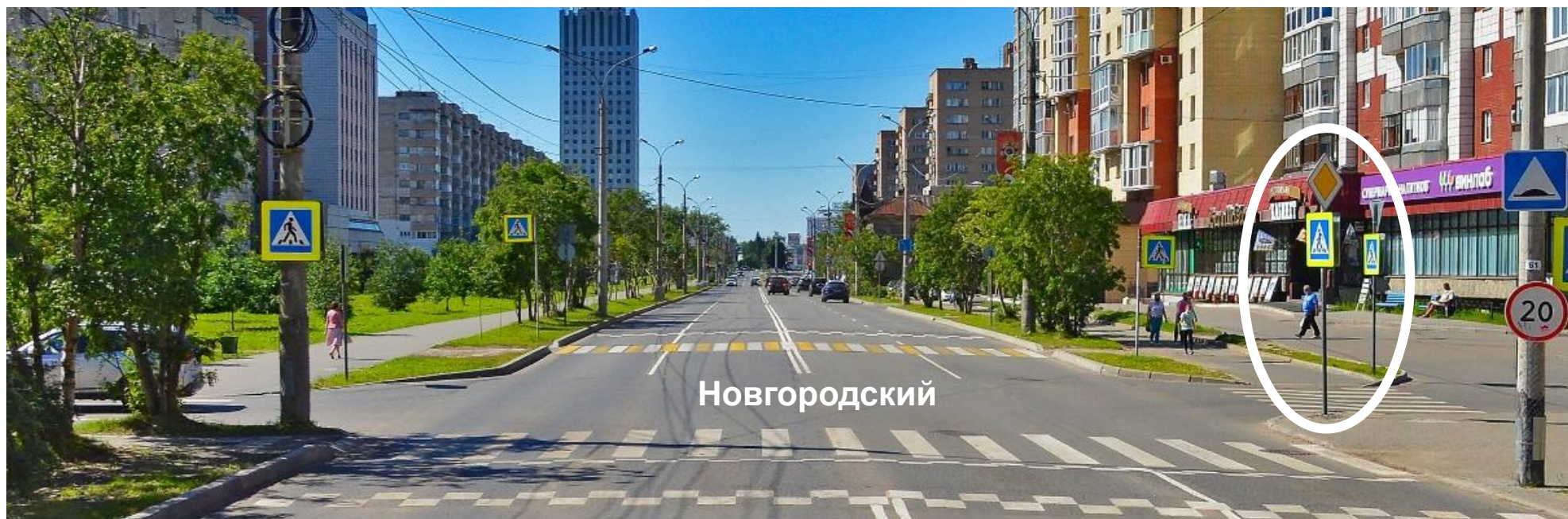
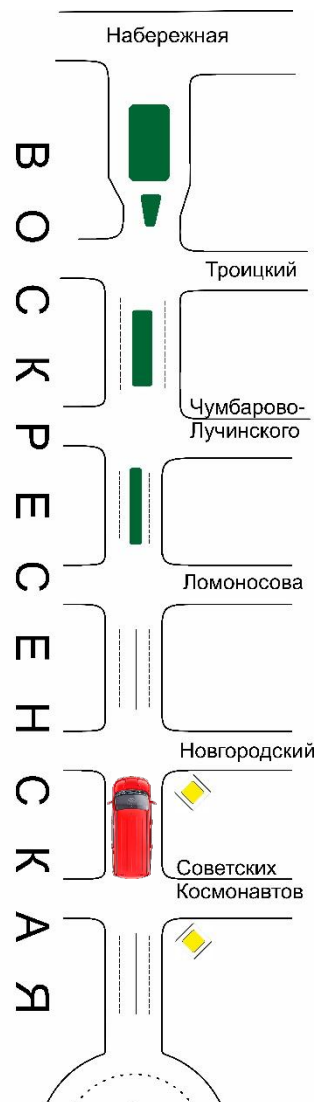
Что определяет приоритет на перекрестке?



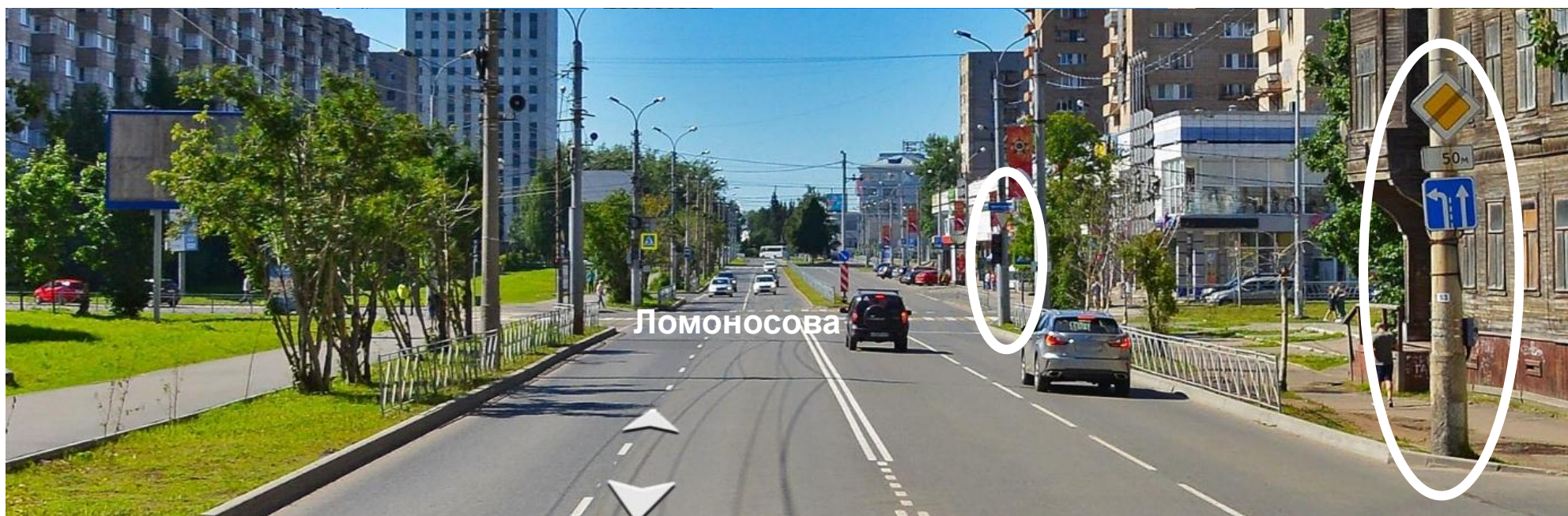
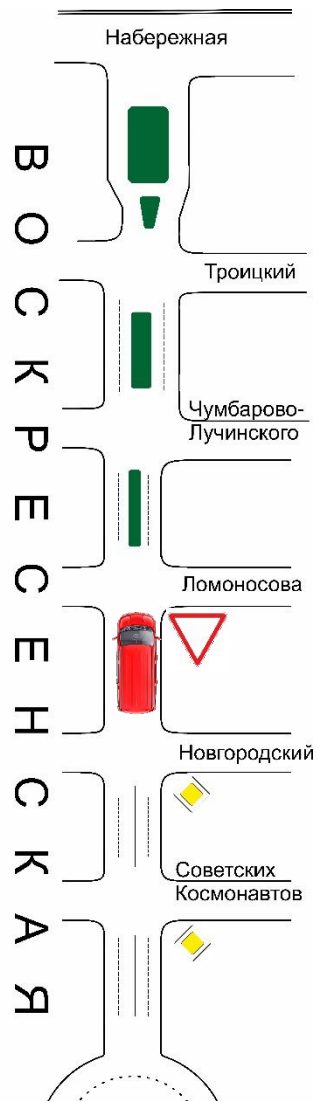
Знаки приоритета



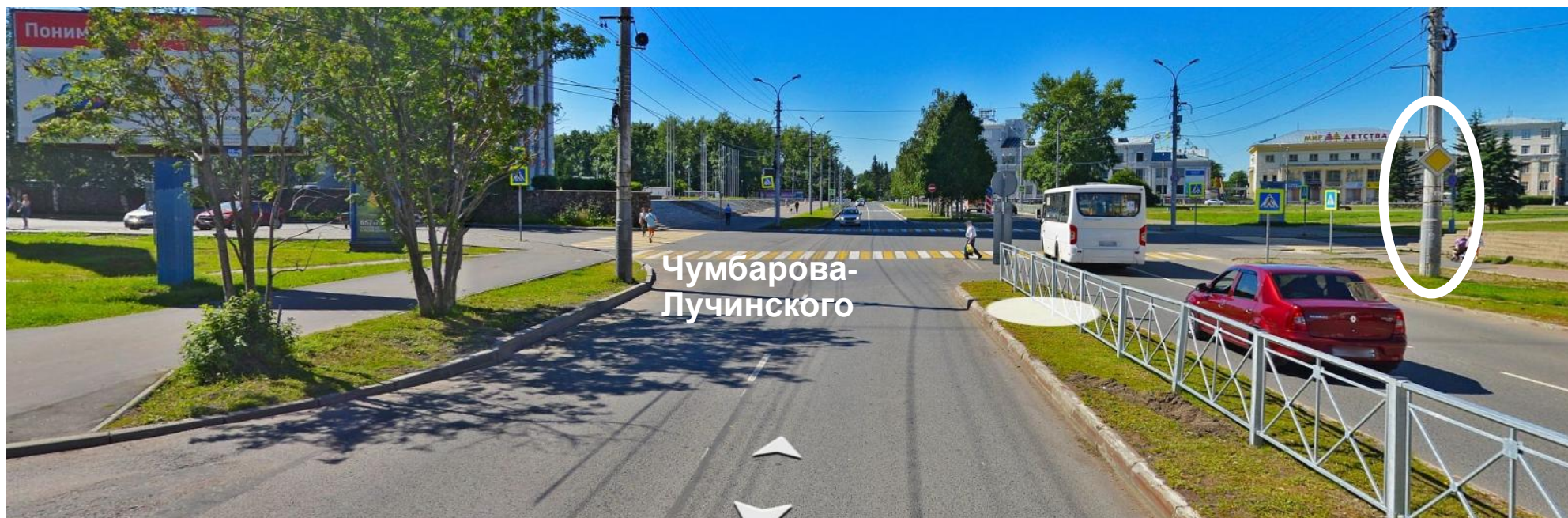
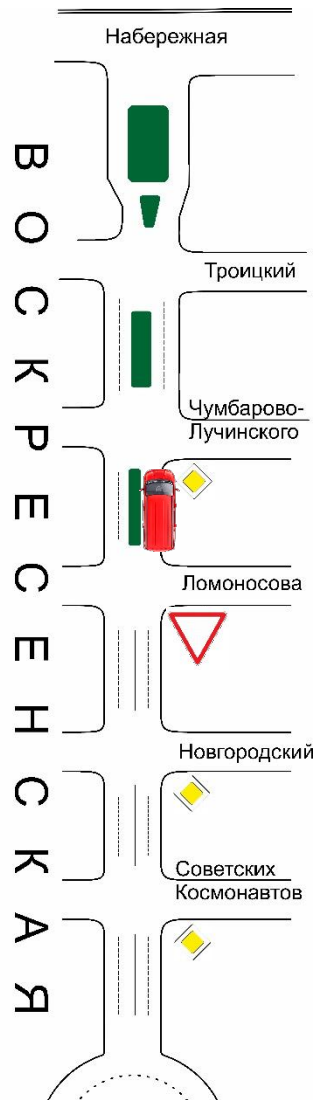
Знаки приоритета

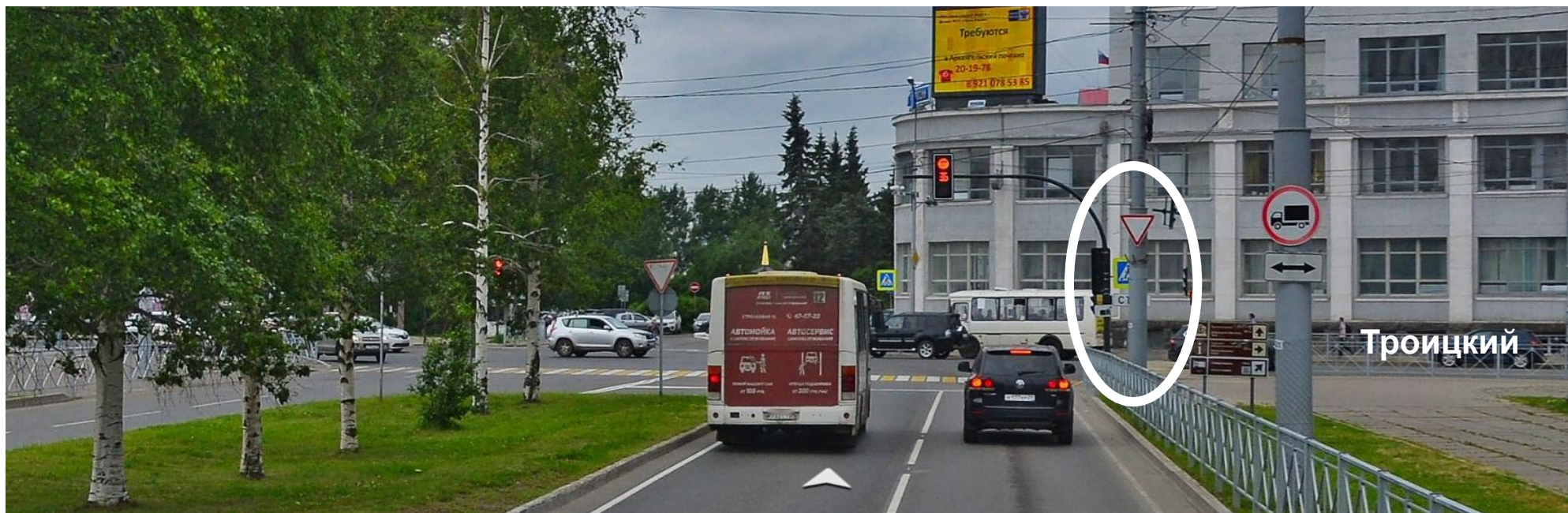
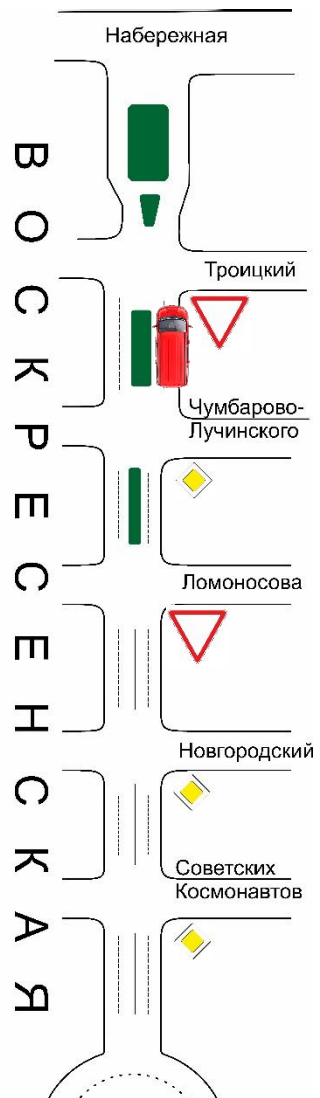


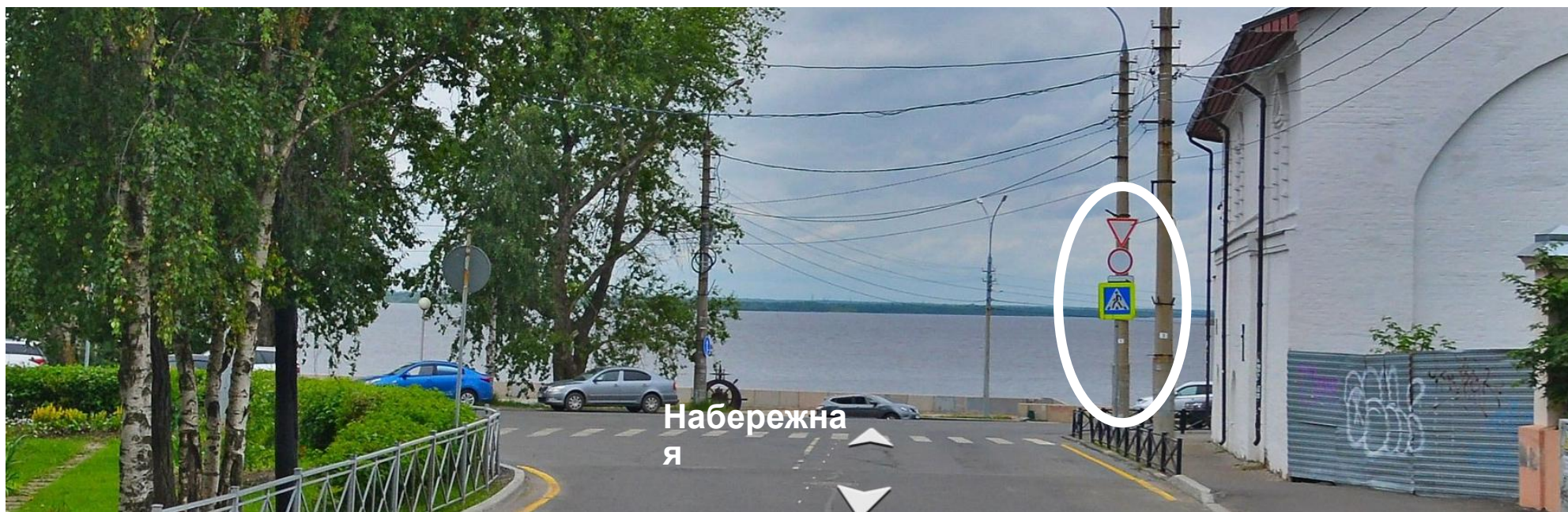
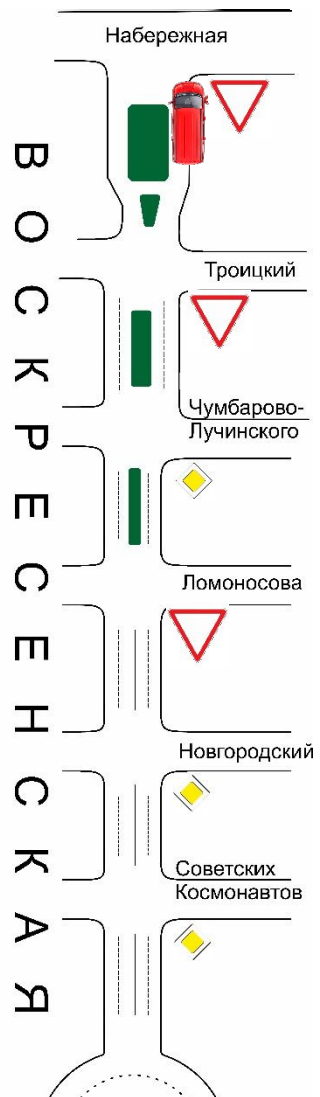
Знаки приоритета

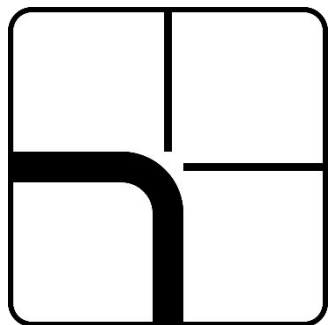


Знаки приоритета









8.13
Направление
Главной
дороги

8.13(1)



8.13(2)



8.13(3)



8.13(4)



8.13(5)



8.13(6)



8.13(7)



8.13(8)



8.13(9)



8.13(10)



8.13(11)



8.13(12)



**Пример:
в населенном
пункте**



**Пример:
вне
населенного
пункта**



УСТАНОВЛИВАЮТСЯ:

в н.п. за 50-100 м

Вне н.п. за 150-300 м



2.3.2



2.3.4



2.3.6

Примыкание
второстепенной дороги справа



2.3.3



2.3.5



2.3.7

Примыкание
второстепенной дороги слева



2.3.1

Пересечение
с второстепенной
дорогой



2.5
Движение
без
остановки
запрещено

Знак 2.5 устанавливают вместо знака 2.4, если **ВИДИМОСТЬ** главной дороги **ОГРАНИЧЕНА**.

Перед перекрестком
ЗНАК ИНФОРМИРУЕТ:

- мы на второстепенной дороге
- обязывает остановиться.

ОСТАНАВЛИВАЕМСЯ:

- у стоп-линии, если она есть
- у пересечения проезжих частей, если стоп-линии нет.





2.5
Движение
без
остановки
за

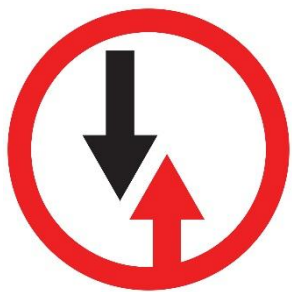


ВНЕ НАСЕЛЕННОГО ПУНКТА
обязательно **будет**
предупреждение
о приближении к знаку
2.5 «Движение без
остановки запрещено».

ПЕРЕД Ж/Д ПЕРЕЕЗДОМ.
останавливаемся
именно **перед знаком,**
если нет стоп-линии.



Знаки приоритета



2.6
Преимущество
о встречного
движения



2.7
Преимущество
перед встречным
движением

ЗНАК 2.6

- НЕ запрещает движение
- обязывает **уступить**
дорогу
встречному транспорту.



ЗНАК 2.7

Дает водителям
преимущество проезда



ЗНАКИ 2.6 и 2.7
НИКОГДА не стоят
на перекрестке.

Предписывающие знаки



4.1.1
Движение прямо



4.1.2
Движение направо



4.1.3
Движение налево



4.1.4
Движение прямо
или направо



4.1.5
Движение прямо
или налево



4.1.6
Движение направо
или налево



4.2.1
Объезд препятствия
справа



4.2.2
Объезд препятствия
слева



4.2.3
Объезд препятствия
справа или слева



4.3
Круговое движение



4.4.1
Велосипедная дорожка



4.4.2
Конец
велосипедной
дорожки



4.5.1
Пешеходная
дорожка



4.5.2
Велопешеходная
дорожка
с совмещённым движением



4.5.3
Конец велопешеходной дорожки
с совмещённым
движением



4.5.4
Велопешеходная дорожка
с разделением движения



4.5.5
Велопешеходная дорожка
с разделением движения



4.5.6
Конец велопешеходной дорожки
с разделением движения



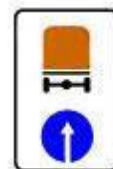
4.5.7
Конец велопешеходной дорожки
с разделением движения



4.6
Ограничение
минимальной
скорости



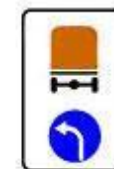
4.7
Конец ограничения
минимальной
скорости



4.8.1



4.8.2



4.8.3

Направление движения транспортных средств с опасными грузами

Предписывающие знаки

Какие запрещающие знаки нужно поставить, чтобы данные автомобили двигались только прямо?



Знаки 4.1.1-4.1.6 = «ТОЛЬКО» указанное направление действия



ТОЛЬКО
ПРЯМО



ТОЛЬКО
НАПРАВО



ТОЛЬКО
ПРЯМО
и НАПРАВО



ТОЛЬКО
НАЛЕВО



ТОЛЬКО
ПРЯМО
и **НАЛЕВО**



ТОЛЬКО
НАПРАВО
и **НАЛЕВО**

+ РАЗВОРОТ

Знаки, разрешающие **ПОВОРОТ
НАЛЕВО**, будут разрешать и
РАЗВОРОТ



1 случай. ПЕРЕСЕЧЕНИЯ

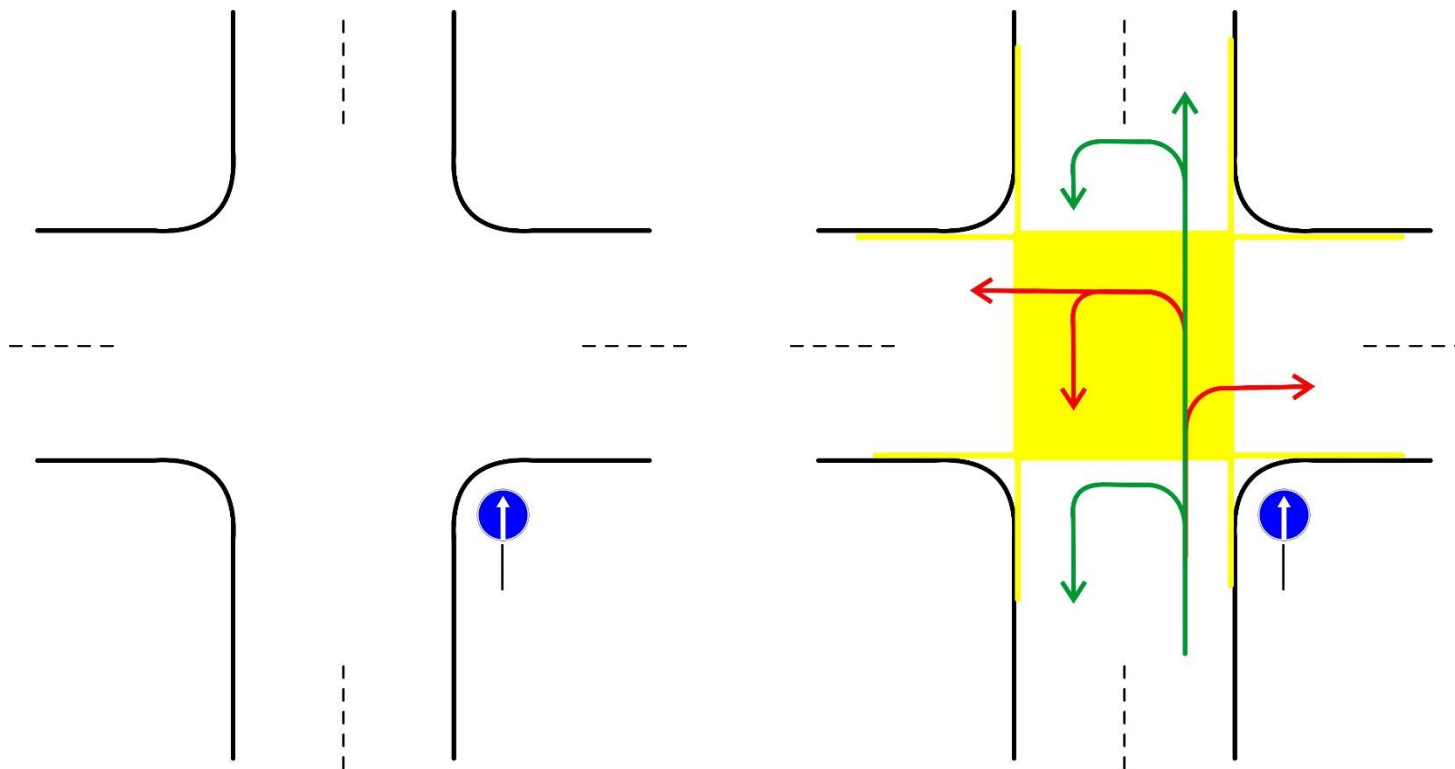
Действие ЭТИХ знаков распространяется только **на то пересечение проезжих частей, перед которыми они установлены!**



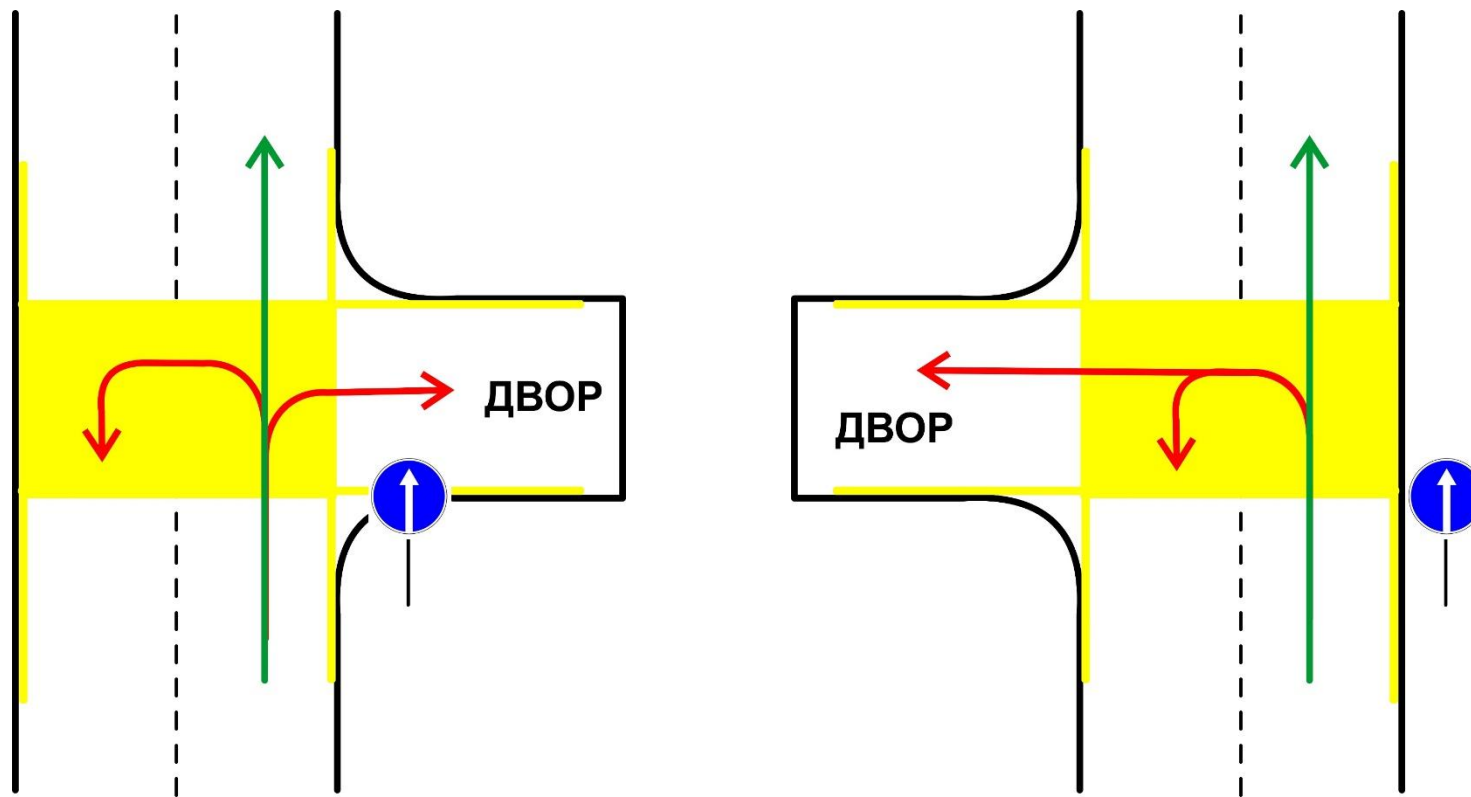
Предписывающие знаки



Как я могу продолжить движение?



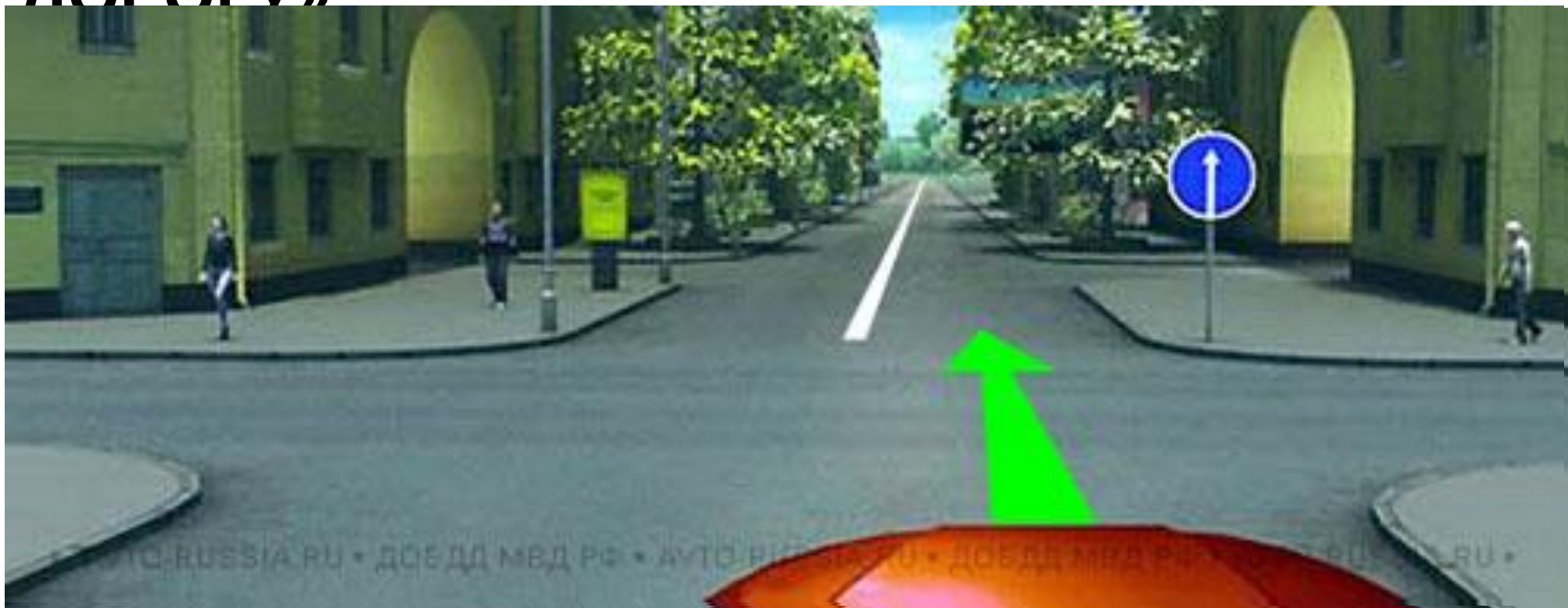
**Пересечения с прилегающими территориями,
когда знак стоит непосредственно перед
пересечением**



2 случай. Знак 4.1.1 предписание «НА ДОРОГУ»



4.1.1
Движение
прямо



2 случай. Знак 4.1.1 предписание «НА ДОРС



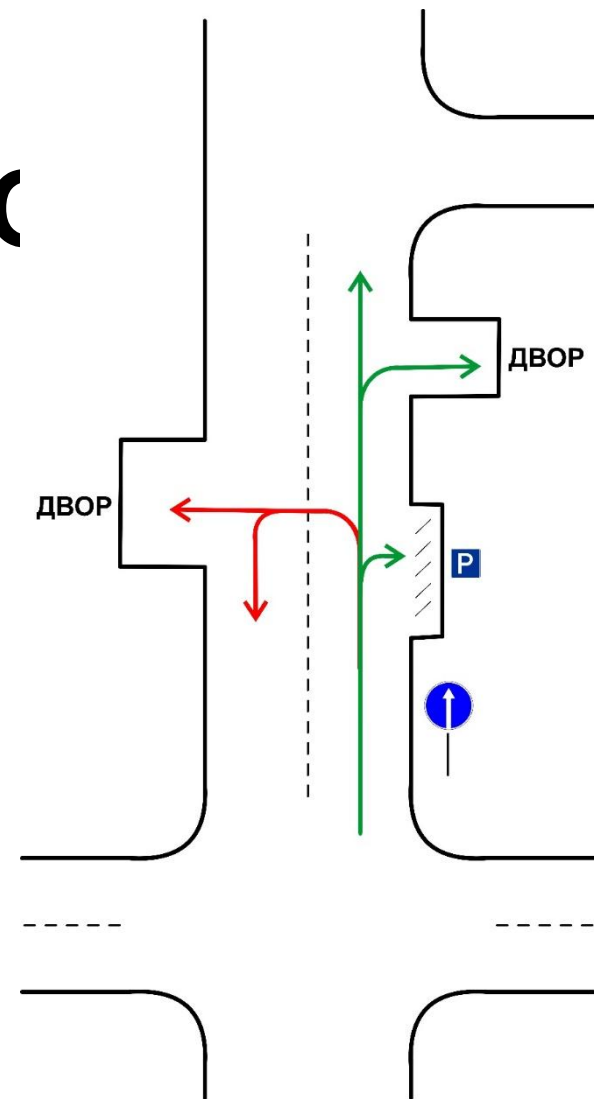
4.1.1
Движение
прямо

Может быть установлен
после перекрестка
(пересечения)

в начале дороги.

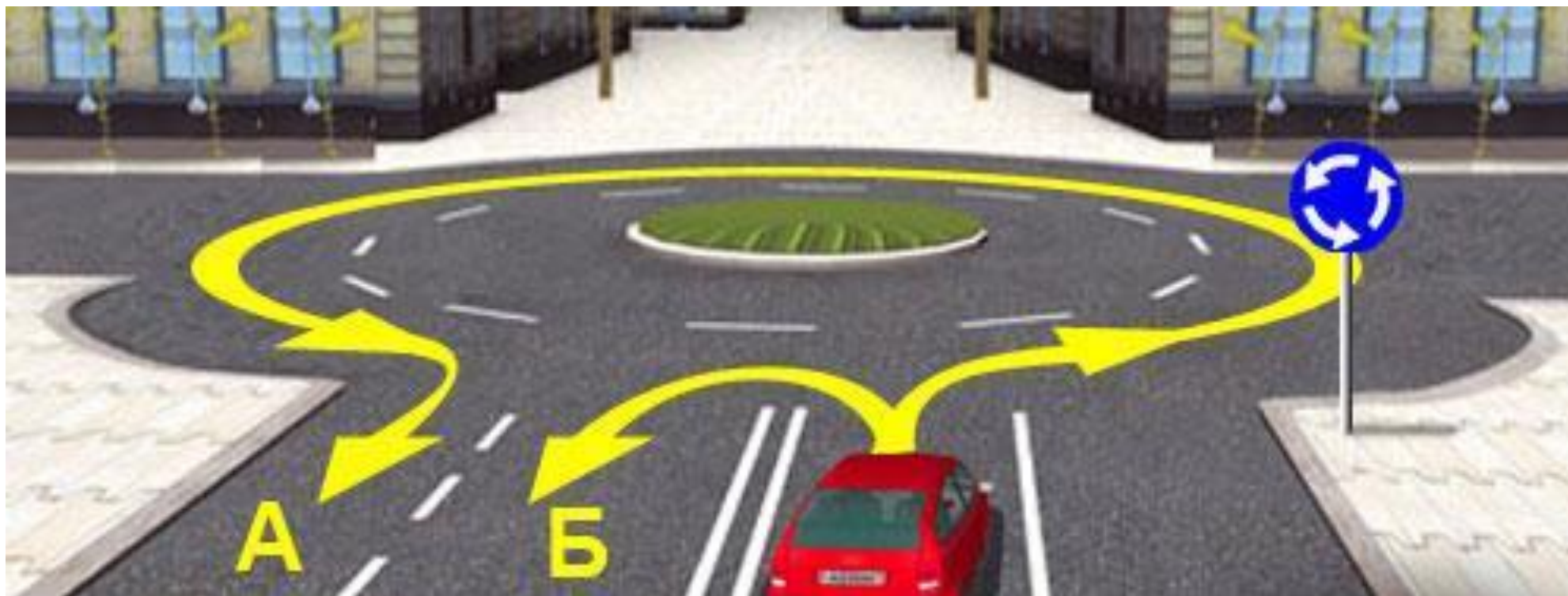
- **ДЕЙСТВУЕТ** до
ближайшего
перекрестка
- **РАЗРЕШЕН ПОВОРОТ
ТОЛЬКО В ПРАВЫЕ**
прилегающие

территории





4.3
Круговое
движение



Знаки 4.2.1-4.2.3 «Объезд препятствия»



4.2.1 Объезд препятствия справа



4.2.2 Объезд препятствия слева



4.2.3 Объезд препятствия справа и слева



ОБРАЩАЙТЕ на них внимание, когда они временные!!!

ВАЖНО!



Предписывающие знаки



4.4.1
Велосипедная
дорожка



4.5.1
Пешеходная
дорожка



4.5.2
Велопешеходная дорожка
с совмещённым движением



4.5.4
Велопешеходная дорожка
с разделением движения



4.5.5
Велопешеходная дорожка
с разделением движения





4.6 Ограничение
мин. скорости



4.7 Конец зоны
ограничения
мин. скорости



8.14

Полоса движения

