

Нарушения опорно-двигательного аппарата

Выполнила:

Студентка группы СДО-17

Мироненко Вероника



Опорно-двигательный аппарат человека составляет мышечная, скелетная системы организма человека.

Нарушения опорно-двигательного аппарата наблюдаются у 5—7% детей



Виды патологии опорно-двигательного аппарата

1. Заболевания нервной системы:
детский церебральный паралич; полиомиелит



2. Врожденная патология опорно-двигательного аппарата:

врожденный вывих бедра; кривошея; артрогрипоз и др.



3. Приобретенные заболевания и повреждения опорно-двигательного аппарата:

травматические повреждения спинного мозга, головного мозга и конечностей; полиартрит и др.



Полиомиелит

Детский
спинномозговой
паралич, острое
инфекционное
заболевание,
обусловленное
поражением серого
вещества спинного
мозга полиовирусом и
характеризующееся
преимущественно
патологией нервной



Полиомиелитом чаще болеют дети до 4—5 лет.

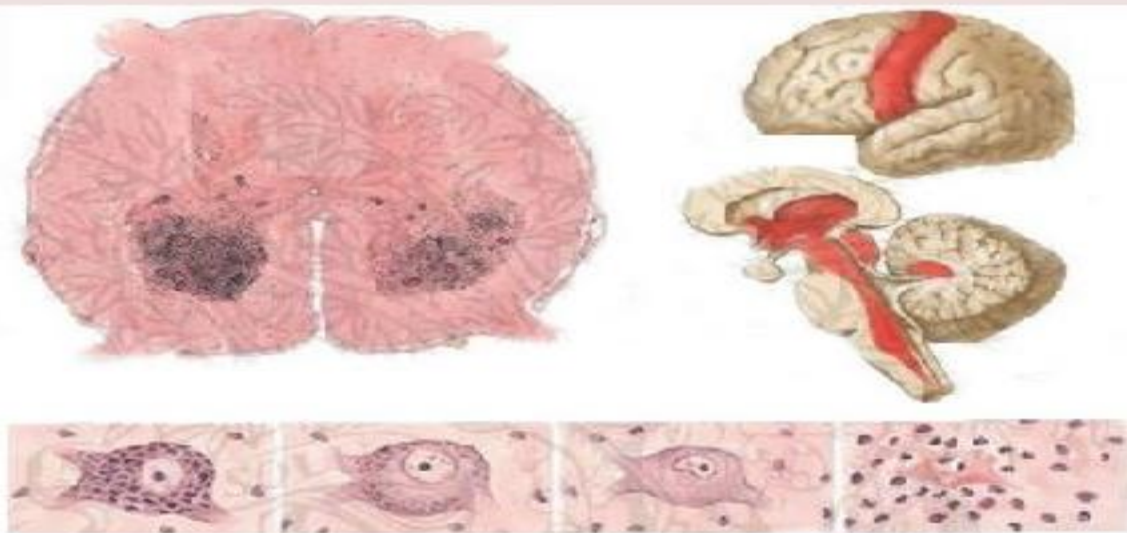


- Подъем температуры до $38-40^{\circ}$.
- Сонливость, раздражительность, головная боль, рвота.
- НаТ рушения дыхания, вследствие паралича дыхательных мышц



- Параличи концентрируются в каком-либо определенном ограниченном месте в виде стойкого дефекта.
- Развивается атрофия мышц.
- В парализованных конечностях отмечается и атрофия костей.
- В результате конечности отстают в своем росте в ширину.

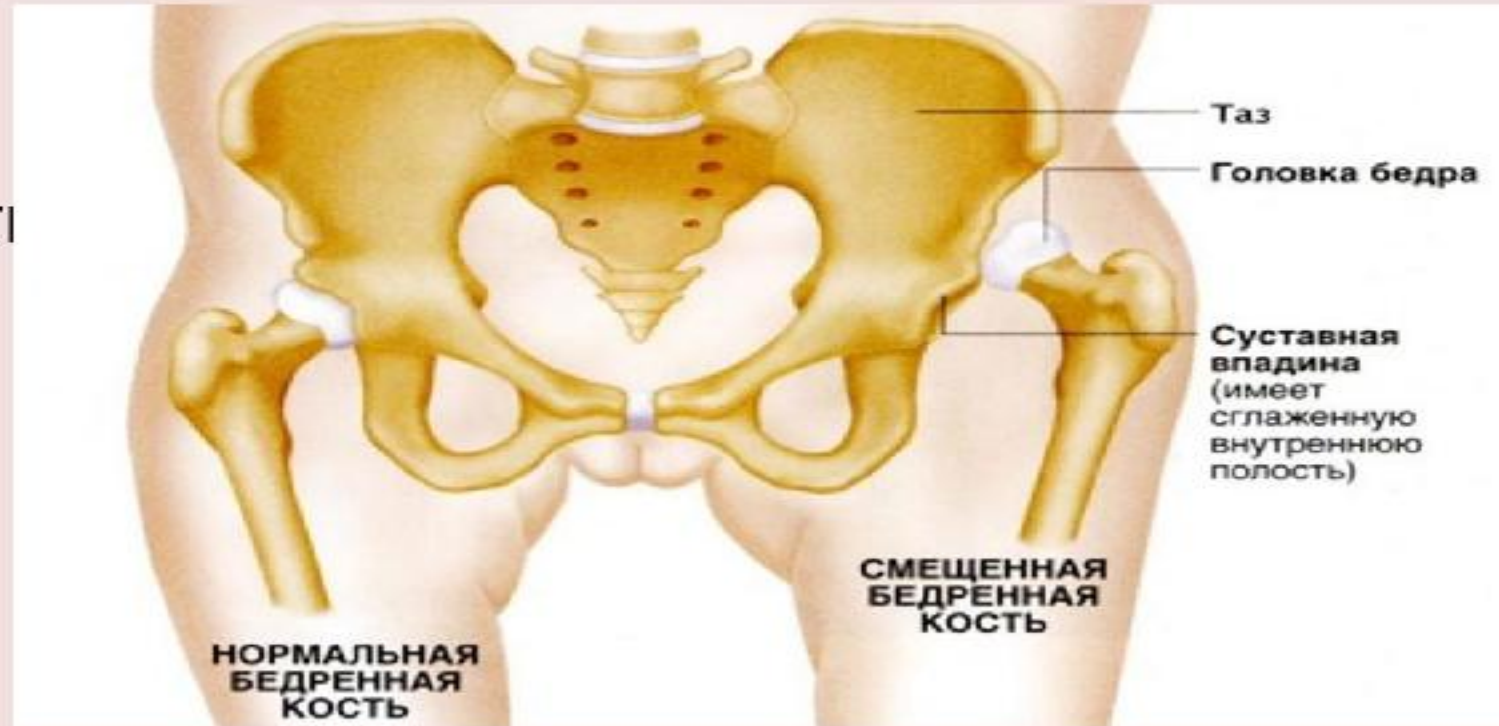




В настоящее время в нашей стране с целью профилактики полиомиелита проводятся массовые вакцинации детей.

Врожденный вывих бедра

Дисплазия (т. е. нарушение нормального развития элементов тазобедренного сустава) в период внутриутробного развития.



Признаки дисплазии



Разные складки
на бёдрах



Разная
длина ног



Разная степень
активности ног



Щелчок в
суставе



Способы лечения:

- Массаж ребенку с дисплазией
- Массаж ребенку с дисплазией
 - Широкое пеленание;
 - Укрепляющий массаж;
 - Лечебная гимнастика;
 - Физиотерапия;
- Ношение ортопедических приспособлений;
 - Операции по вправлению суставов и изменению формы костей.



Шина,
которая позволяет
удерживать ножки
ребенка, для
правильного их
развития и
Формирования.

Синдром тетраамелии

-- очень редкое врождённое наследственное заболевание, характеризующееся отсутствием четырёх конечностей.



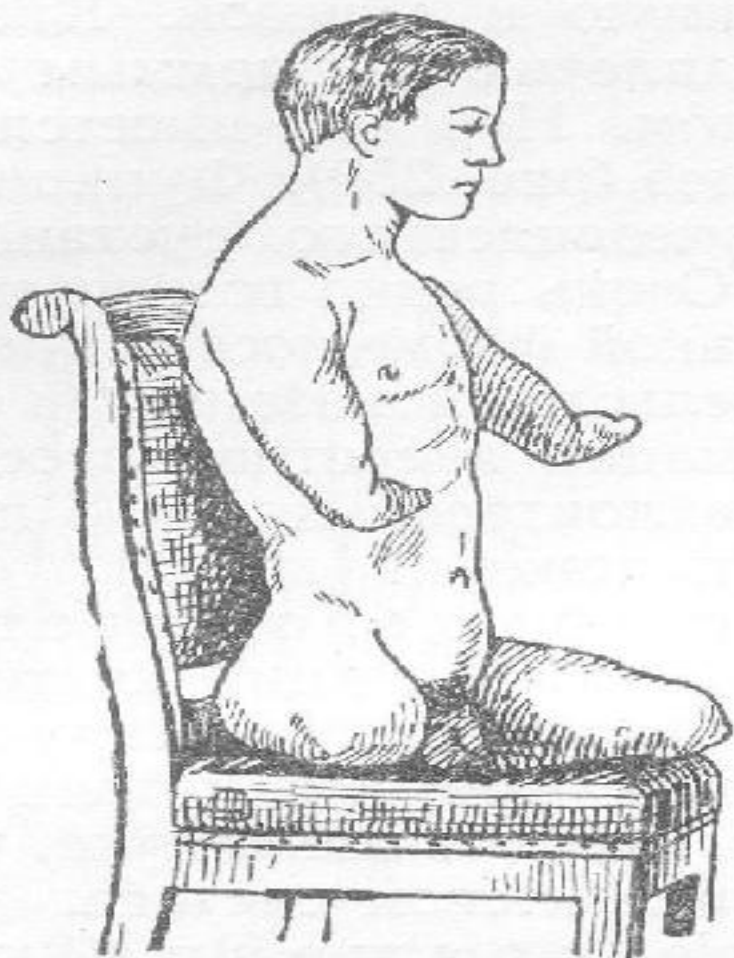


Рис. 244. Двусторонняя эктромалия.

- Эктромелия - полное отсутствие одной или нескольких конечностей.

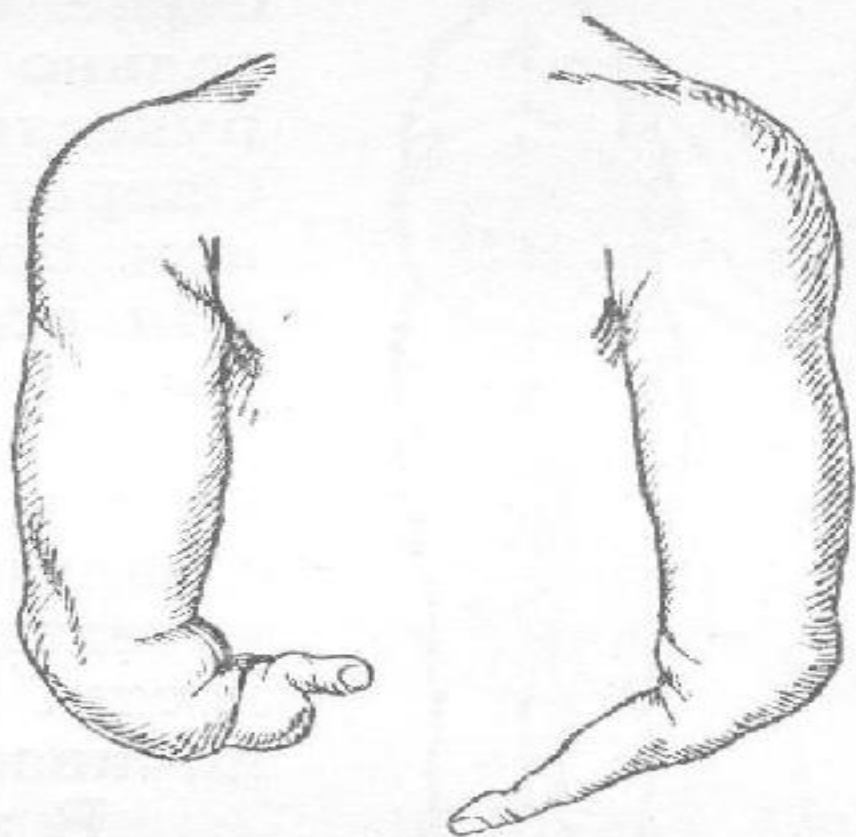


Рис. 245. Гемимелия.

- Гемимелия - отсутствие дистальной части конечности, проксимальный конец которой развит нормально.



- Фокомелия — порок развития, при котором наблюдается недоразвитие проксимальных к туловищу отделов конечности.

Рахит

-- детская болезнь, состоящая в ненормальном развитии костей вследствие недостатка в организме солей извести, нарушения обмена веществ.

Норма

Рахит



Причины:

- недостаток ультрафиолета;
- недостаточное поступление витамина D с пищей;

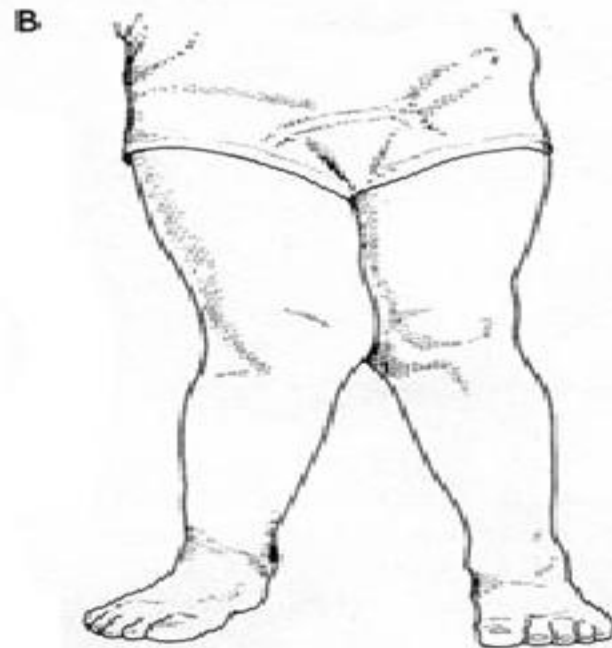
Начальные симптомы:

- нарушения сна (поверхностный или прерывистый сон);
- повышенная плаксивость;

Типичные костные деформации при рахите:

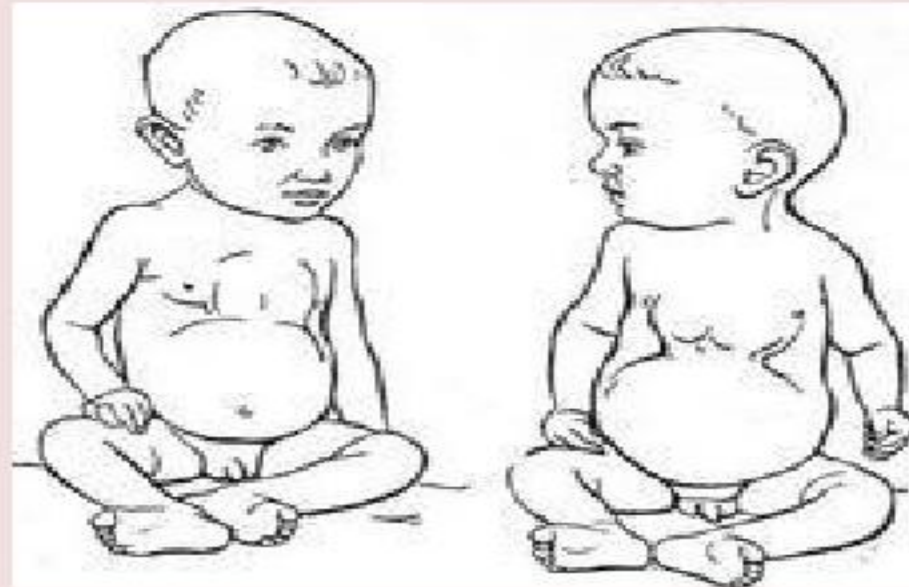
1) X-образные, или O-образные ноги;

2) деформация костей таза и позвоночника



3) «олимпийский лоб» — разросшиеся теменные и лобные бугры вследствие размягчения и податливости костей черепа.

4) вдавление нижней части грудины («грудь сапожника»)



Спасибо за внимание!