



УНИВЕРСИТЕТ ИТМО

Защита КР\_Проектирование и  
разработка программного  
обеспечения «Панель руководителя  
проекта»

Шакунова Мария

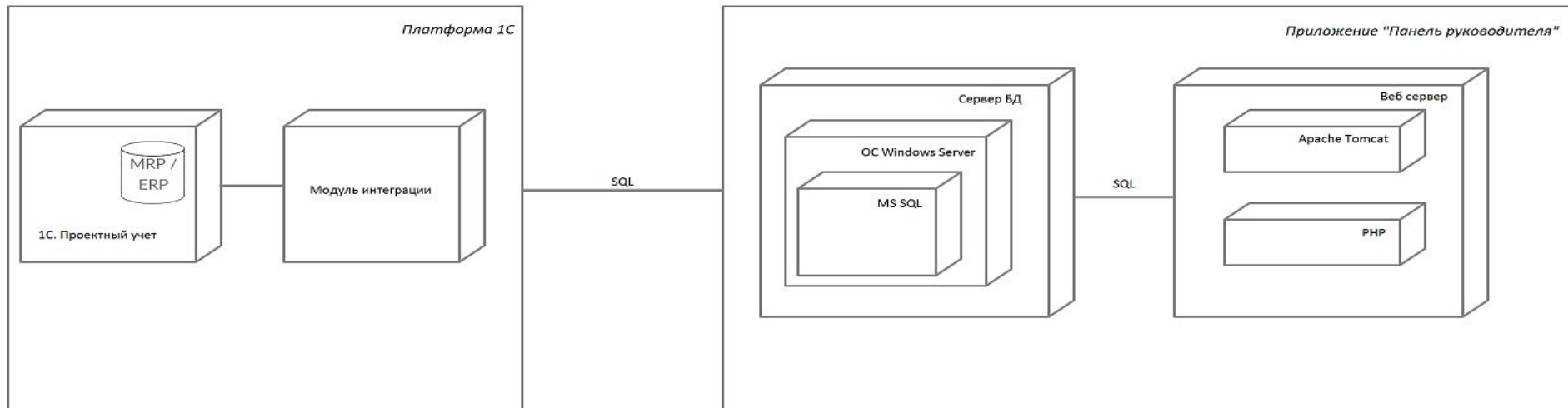
# Предпосылки

- Не дружелюбный интерфейс ERP системы
- Человеческий фактор: отторжение сотрудников к работе в финансовой системе «я там ничего не понимаю»
- Необходимость локально настраивать аналитику на рабочих местах пользователей

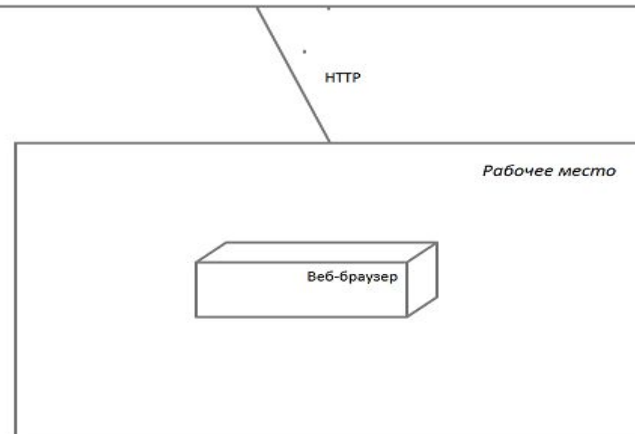
# Предлагаемое решение

- Автоматизация процесса получения сводной информации по проекту
- Предоставление руководителю возможности упрощения работы с аналитическими данными и сводной информацией по проекту
- Возможность разгрузить работников проектного офиса, предоставив руководителю и заинтересованным лицам самостоятельную возможность получить требуемую информацию

# Архитектура предлагаемого решения

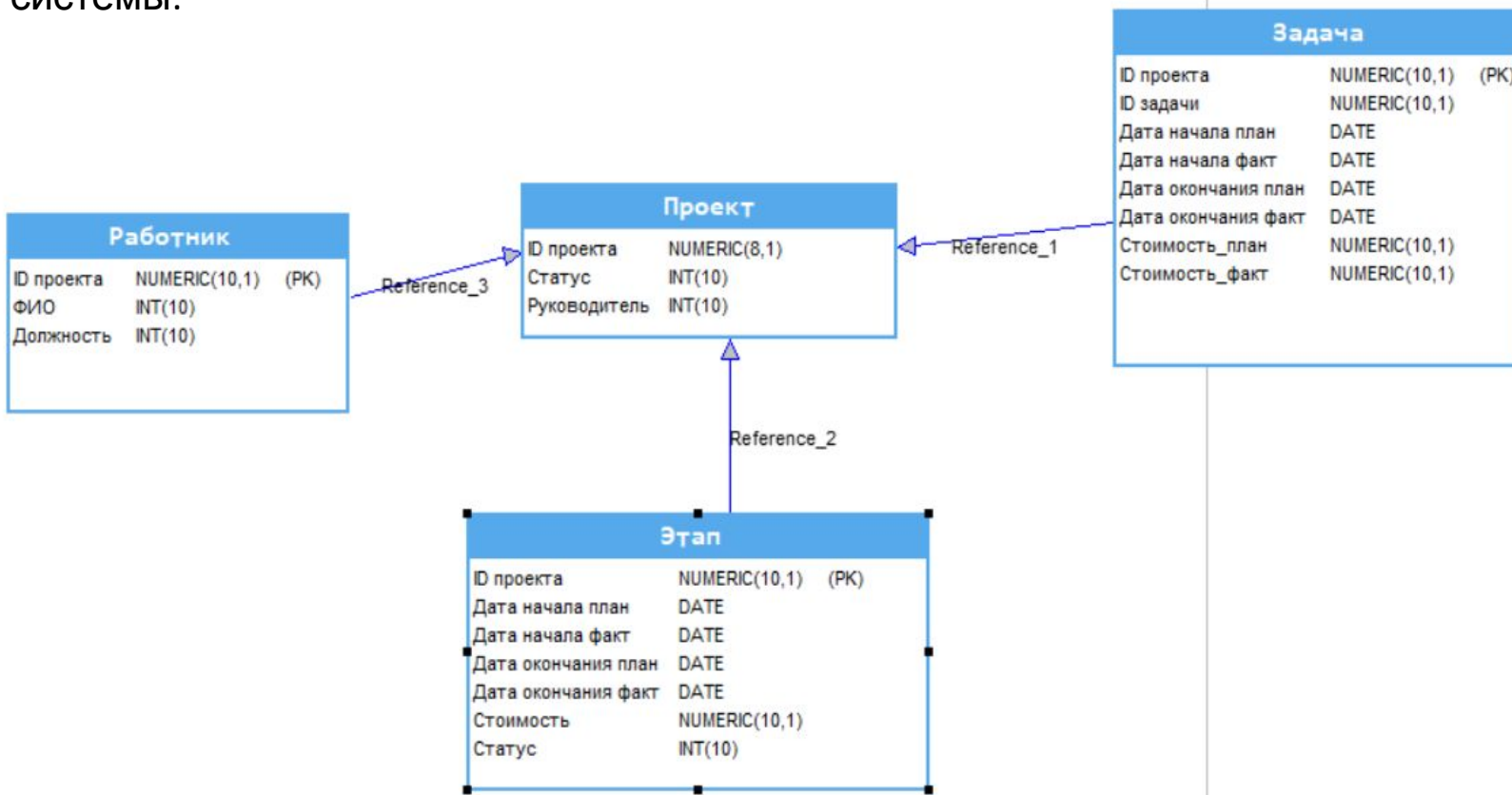


- Информация, которая подлежит анализу представлению хранится в 1С в модуле «Проектный учет»
- Разработчиками 1С дописывается специальный модуль для организации бесшовной интеграции 1С и данного ПО, этот модуль в режиме 5/2 синхронизирует проектный учет и БД в части данных, представленных на следующих слайдах
- на сервере установлен MS SQL Server, обеспечивающий бесперебойную и корректную работу базы данных. Там же хранится и файл самой базы данных;
- на пользовательском компьютере должен быть установлен браузер Google Chrome, Mozilla Firefox или IE от 11 версии и выше



# Какие данные заберет приложение?

Реляционная база данных разрабатываемой информационной системы:



# Как эти данные будут распределены по интерфейсам?

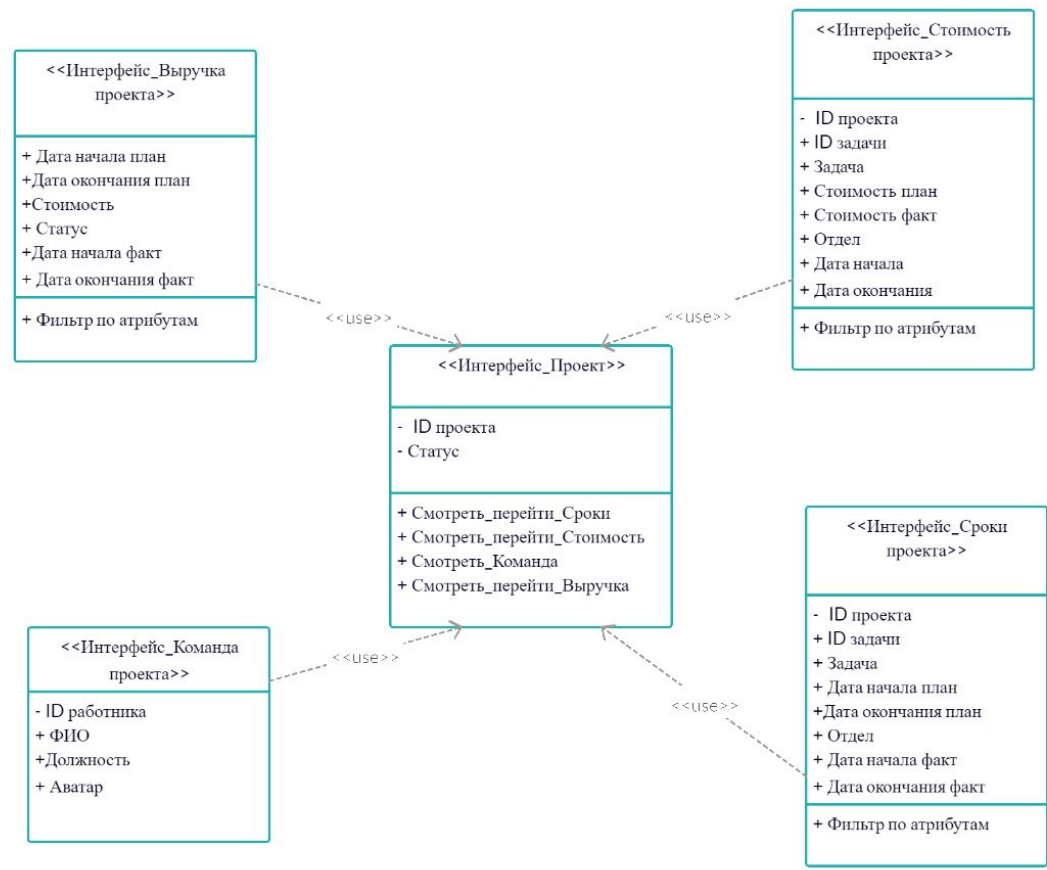


Диаграмма классов разрабатываемой информационной системы.

# Последовательность обращения к данным

Пользователь сможет обратиться к данным в определенной последовательности, представленной на диаграмме:

КР\_Шакунова\_2.docx

Более наглядно эту последовательность можно проследить, рассмотрев прототип самого решения:

<https://standard.build.me/user-research/5db26db8ae9f2817132be4ee/participant/3e73679781233d7d13a2bcb4>

# Что еще было сделано в рамках КР

- Создана функциональная модель ПО, в состав которой вошли:
  1. Диаграмма вариантов использования
  2. Определены на ее основании весовые показатели
  3. Сложность вариантов использования  $UUCP = 30+6=36$ .
  4. Оценена техническая сложность проекта посредством расчета показателя TCF – (Technical Complexity Factor)  $TCF = 0.6 + 0.01 * 52 = 1.12$
  5. Уровень квалификации разработчиков (EF — environmental factor) составил  $EF = 1.4 + (-0.03*21,5)=0.755$
  6.  $UCP = 36*1,12*0.755=30,4416$
  
- Определены график и бюджет проекта
  
- Разработан скетч «от руки»



# Работа с запросами контрольной группы

Комментарий	Результат обработки
напрашивается страница авторизации; кнопка избранных проектов;	Выполнено Выполнено
Для пользователя-менеджера хорошо: сразу видеть маячок на строке проекта (есть проблема-нормальное исполнение);	Выполнено
строку "сводный отчет (или аналитика) по всем проектам) указание на сроки проекта?	Частично выполнено
нет кнопки возврата	Выполнено
поставьте себя на место пользователя. Как осуществить переход от просмотра к взаимодействию? Какие можно добавить элементы управления коммуникацией, или оценивания этапов, сроков?	Подлежит обсуждению
Как можно переосмыслить функционал, чтобы это был не ватерфолл или не только ватерфолл?	Подлежит обсуждению
кнопка возврата	Выполнено

**Спасибо за внимание!**

[www.ifmo.ru](http://www.ifmo.ru)

**ITMO** *re than a*  
**UNIVERSITY**