

Какими средствами воздействует искусство?

7-8 класс

Язык искусства – это
средства (способы)
художественной
выразительности.

Общие для всех видов искусства средства художественной выразительности

- композиция
- ритм
- фактура
- форма
- пропорции

I. КОМПОЗИЦИЯ

Композиция

Композиция — это построение художественного произведения, обусловленное его содержанием, характером, назначением.

Композиционное равновесие зависит от расположения основных частей произведения. Композиция придает произведению целостность и гармоничность.

В изобразительном искусстве различают 2 типа композиции:

1й тип:

В. В. Верещагин «Двери Тимура (Тамерлана)»



а) Вертикальная

б) Горизонтальная



Ф. Сурбаран. Натюрморт с апельсинами

Петров-Водкин «Смерть комиссара»



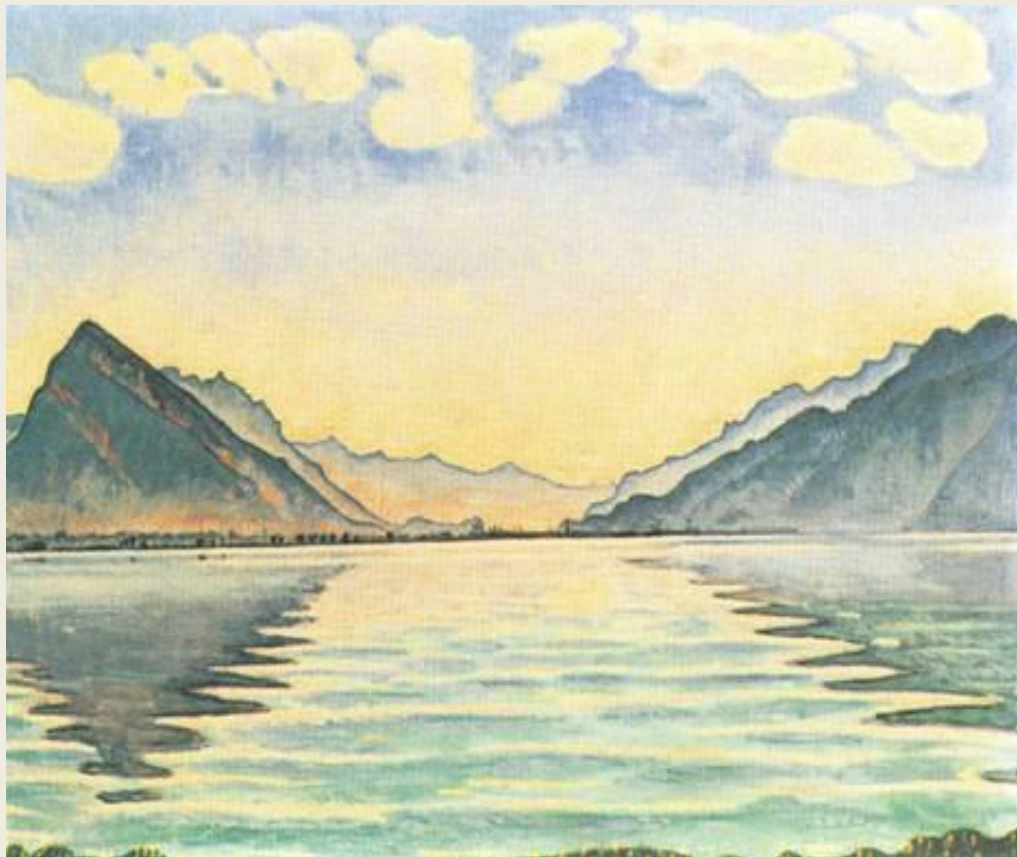
в) Диагональная

2. Симметричная композиция



В. Васнецов. Богатыри

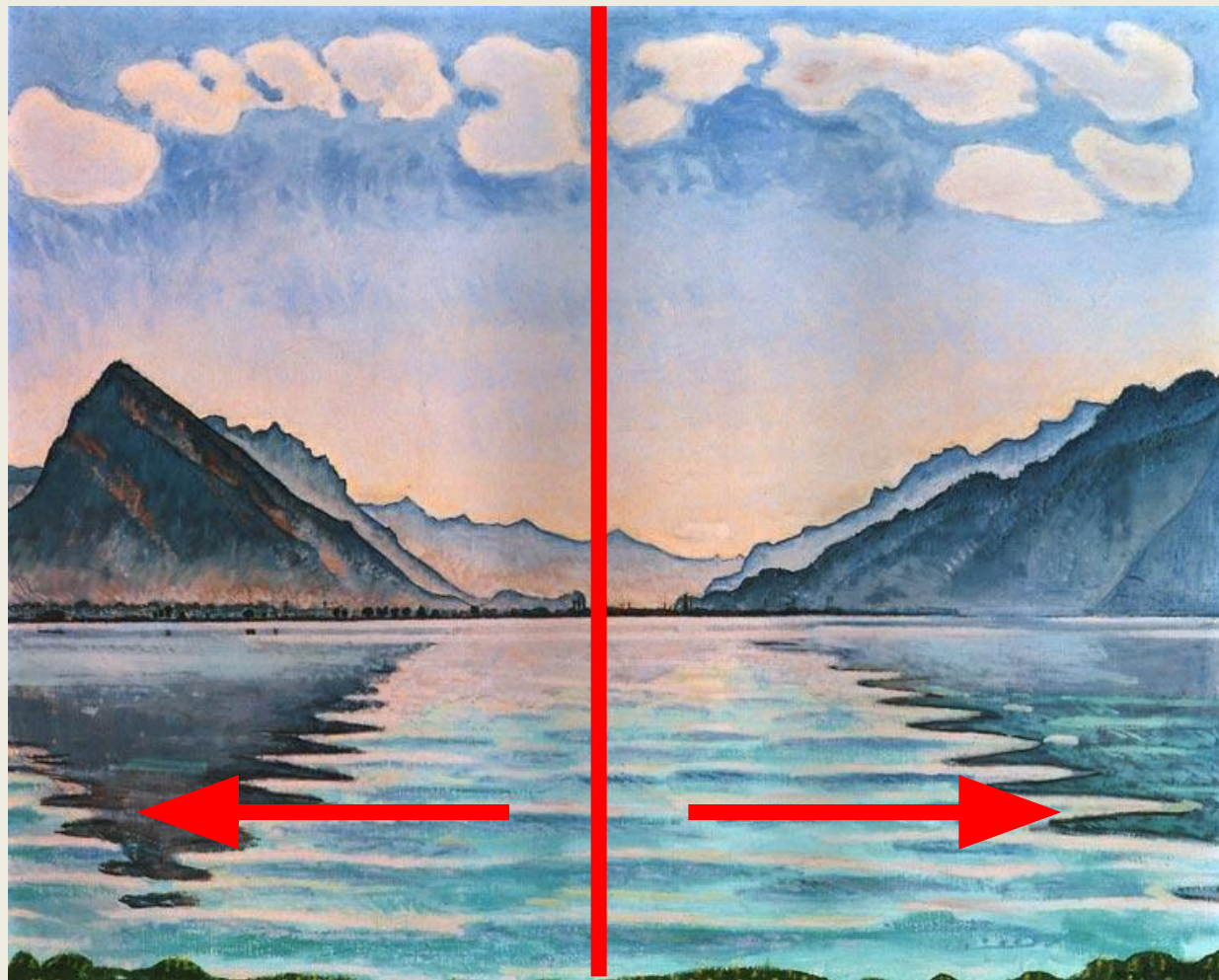
Симметрия в искусстве основана на реальной действительности, изобилующей симметрично устроенными формами. Например, симметрично устроены фигура человека, бабочка, снежинка и многое другое.



В симметричной композиции люди или предметы расположены почти зеркально по отношению к центральной оси картины.

Ф. Холдер. Озеро Тан

Ф. Ходлер. Озеро Тан



Симметричные композиции – статичные (устойчивые), левая и правая половины уравновешены.

2а. Асимметричная композиция



Противоположным симметрии методом построения и организации пространства является – **асимметрия**.

В отличие от симметричной композиции, в асимметричной композиции необходимо достичь зрительного равновесия. Асимметричная композиция более гибка по сравнению с симметричной, она дает возможность неповторимого сочетания элементов и поэтому всегда индивидуальна .

Э.Дега «Прима – балерина»

Классический пример асимметрии в архитектуре – Аудиторио-де-Тенерифе



Одно из самых известных произведений современной архитектуры – символ города Санта-Крус-де-Тенерифе, Испания. Сантьяго Калатравы. 2003 г.

3. Композиционный (смысловой) центр



Картина Рембрандта «Возвращение блудного сына» – классический пример композиции, где главное сильно сдвинуто от центра для наиболее точного раскрытия основной идеи произведения. Сюжет картины Рембрандта навеян евангельской притчей. На пороге родного дома встретились отец и сын, который вернулся после скитаний по свету.

Рембрандт
«Возвращение блудного

Композиционный центр



**В. И. Суриков «Боярыня
Морозова»**

Композиционный центр



А. Венецианов «Спящий пастушок»

II. РИТМ



Ритм – это последовательность с характерным повторением или чередованием элементов или мотивов произведения.

_Ритм (мерность) отражает связь природы, человека и его деятельности с мирозданием.

Сандро Боттичелли «Весна» (1445—1510)



Ритм картины создают повторяющиеся фигуры людей, стволы деревьев, висящие фрукты, цветы на поляне.

III. Форма

Благодаря форме рождается внешнее выражение содержания, например, изобразительная форма, музыкальная форма, стихотворная форма. В разных видах искусства внешнее выражение имеет свои особенности.

В *изобразительном искусстве* **форма** — это очертание, наружный вид, контур предмета. Самые простые формы приближаются к квадрату, треугольнику, кругу, «амебе».

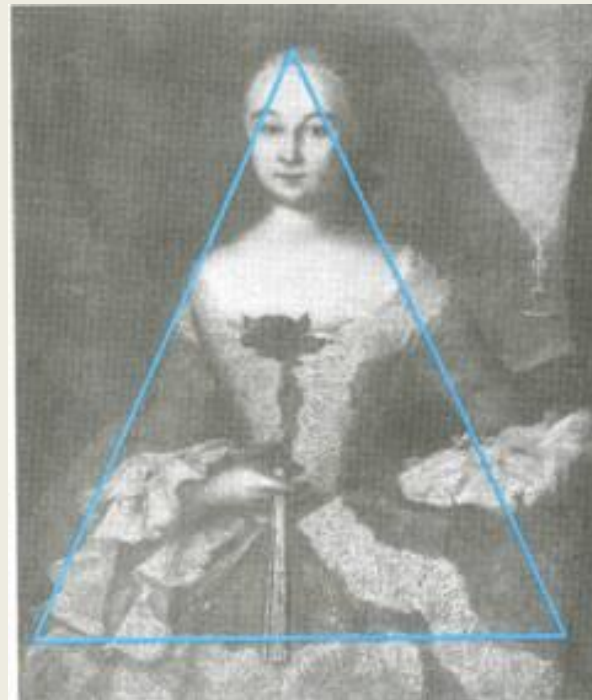
Каждая форма имеет свой характер.

Квадрат — законченная, устойчивая форма —
выражает утверждающие образы, ей не
свойственно движение, полет.



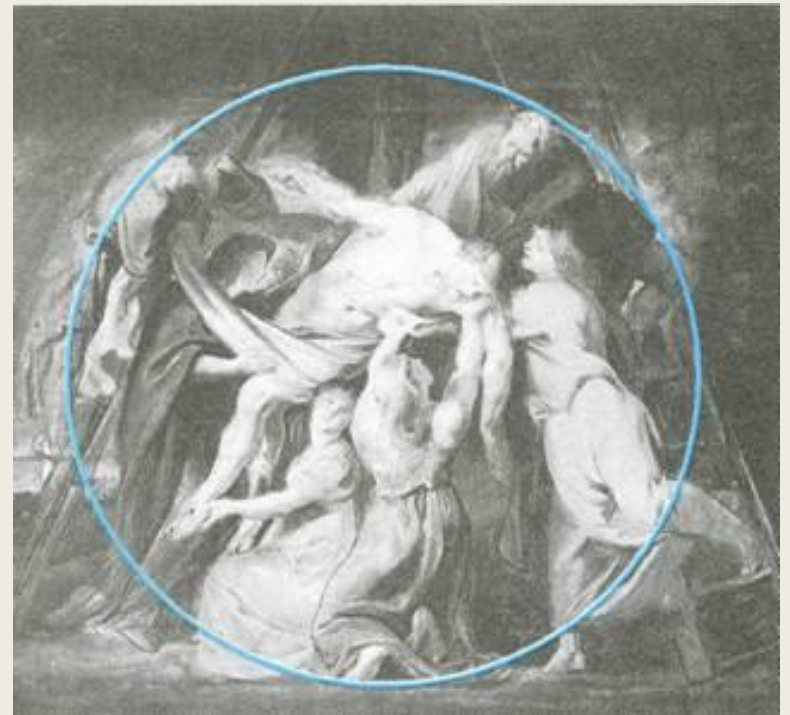
**Н. ПУССЕН. Аркадские
пастухи**

***Треугольник* — активная, развивающаяся на плоскости и в пространстве форма — несет в себе возможность движения, выражает борьбу противоположностей, может быть агрессивной.**



**И. ВИШНЯКОВ.
Портрет Ксении Тишиной**

Круг — наиболее яркое выражение идеи природы (Земли, Солнца, мироздания), поэтому ассоциируется с понятиями «добро», «счастье», «жизнь».



П. РУБЕНС. Снятие с креста

Стилизованные и трансформированные формы

Для усиления художественного образа формы могут быть ***стилизованными*** или ***трансформированными***.

В них подчеркиваются или изменяются характерные черты предмета, а ненужные детали отбрасываются. Особенно часто эти приемы используются в плакатной и книжной графике и в мультипликации, а также в современной скульптуре.



И. Билибин. Пир



Кадр из м/ф «Винни Пух»



Луиза Буржуа. Паук

Альберто Джакометти (1901-1966)

- Швейцарский скульптор, живописец и график.
- Его скульптура «Собака» 1951 года передает одиночество и потерянность.



Альберто Джакометти



Рука. 1947 г.



Собака. 1951 г.



Колесница. 1950 г.

Находясь в постоянном поиске, мастер в феврале 1946 года обратил внимание на дорожный знак с изображением человека. Это впечатление подвигло его на разработку собственного стиля с характерными, очень тонкими, вытянутыми фигурами. Он "упраздняет объем", уплощает свои фигуры до тонкости лезвий. Его сквозные конструкции появляются как протест против традиционного языка скульптуры, с его

В музыке под формой подразумеваются организация музыкального целого, способы развития музыкального материала, а также жанровые обозначения, которые авторы дают своим произведениям, например: песня, романс, баллада, прелюдия и др.

Формы композиции в музыке основаны на известных вам принципах — *повтор* и *контраст*. Различают *двух-частные* и *трехчастные* музыкальные формы, *вариации*, *рондо*, *сонатная форма* и др.



IV. Пропорция

(лат. proportio — соотношение, соразмерность) — закономерное соотношение частей художественного произведения между собой, а также каждой части с произведением в целом.

В истории искусства были созданы различные системы пропорций— как архитектурных, так и используемых при изображении человеческого тела и лица.

Уже в древнем мире архитекторы и художники выработали основополагающие модули и геометрические построения, отражающие реально существующие и связанные с мифологическими представлениями о гармонии Вселенной закономерности.



В европейской культуре в Средние века вытянутые по вертикали пропорции соборов создавали образы, созвучные устремленной к небу в эмоциональном порыве душе человека.

В древнерусском искусстве выразительные пропорции архитектурных построек несли в себе образы, объединяющие человека с природой.

**Реймский собор.
Франция**

Какие ассоциации вызывают у вас пропорции этих архитектурных сооружений?



Руины древнегреческого храма



Новодевичий монастырь в Москве

Творческое задание

- Рассмотреть изображение на следующем слайде. Определить:

1. Вид искусства, жанр.

2. Материал, который использован для написания произведения.

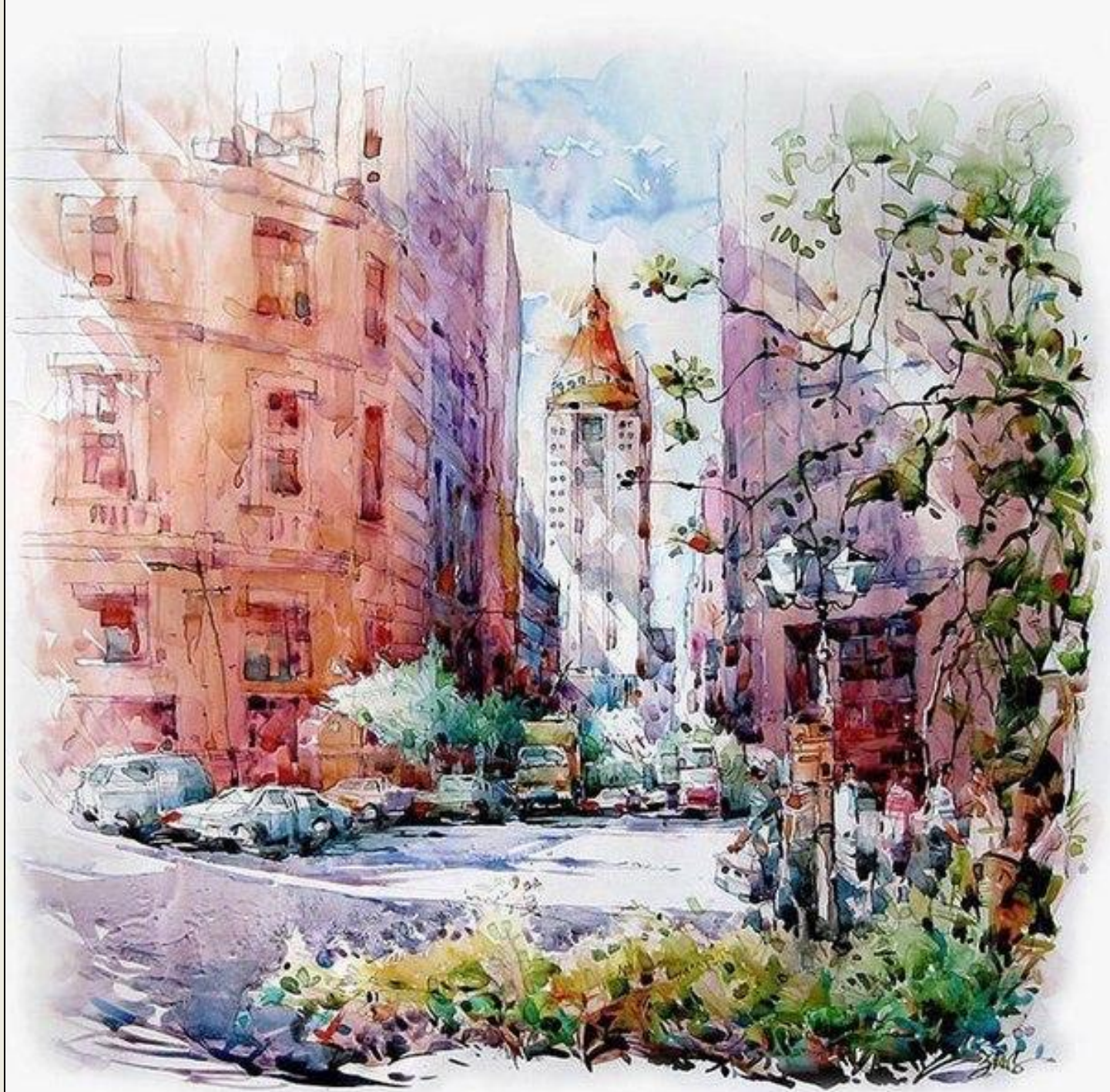
3. Типы композиции, расположение смыслового центра.

4. Какие детали создают ритм произведения?

5. Какие эмоции рождает это

1. Творческое задание выполнить в тетради и сдать на следующем уроке.

2. Подготовиться к проверочной работе «Культура, искусство, виды и жанры ИЗО, художественный образ, язык искусства» (1й урок).



ИСТОЧНИКИ

Сергеева Г. П., Искусство. 8—9 классы: учеб. для общеобразоват. учреждений / Г. П. Сергеева, И. Э. Кашекова, Е. Д. Критская. — М.: Просвещение, 2011

Сокольникова Н.М. Основы композиции/
http://www.tinlib.ru/kulturologija/osnovy_kompozicii_uchebnik_dlja_uch_5_8_kl/p1.php