

программа:

ФОТОГРАФ

Преподаватель:

Семёнов Станислав Аркадьевич

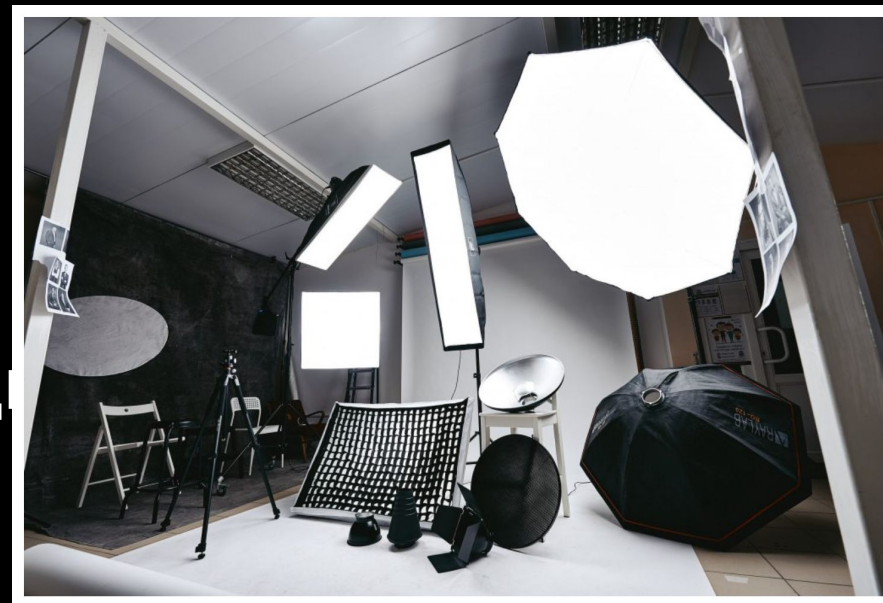


МОСКОВСКИЙ
ГОРОДСКОЙ
УНИВЕРСИТЕТ
МГПУ

Студийная съёмка

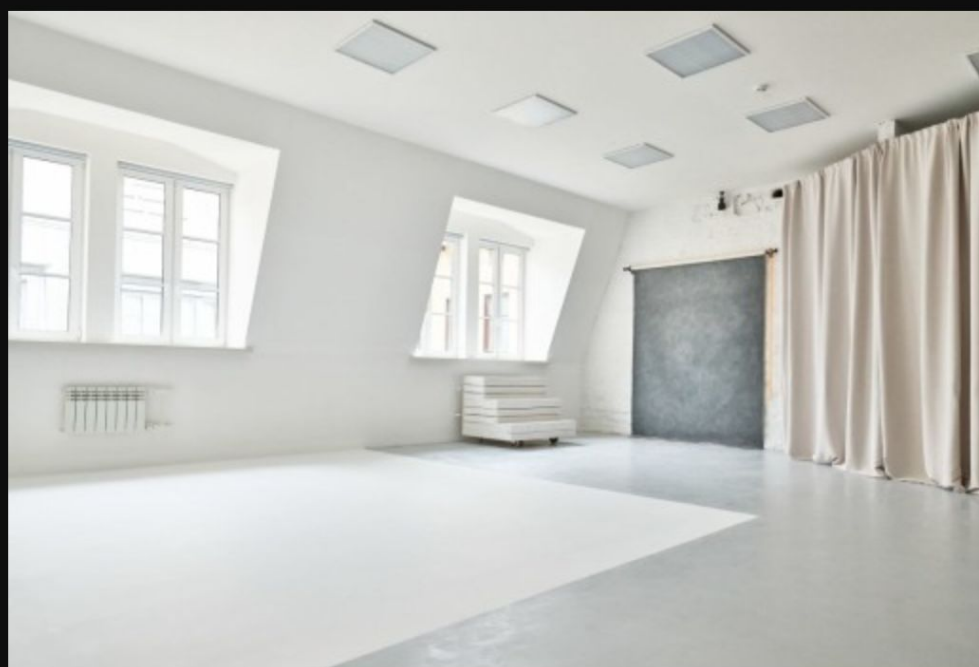
Типы студий:

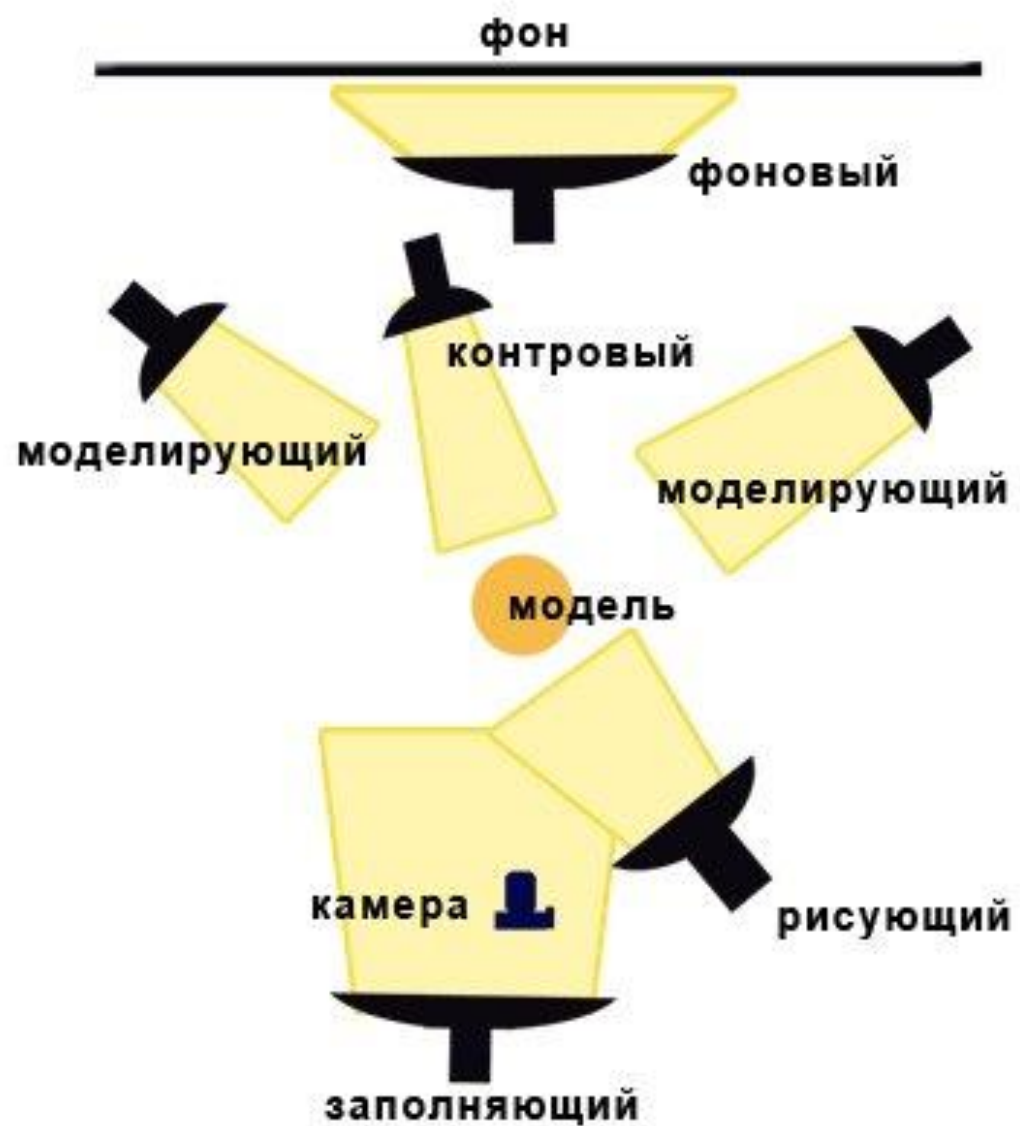
- Профессиональная фотостудия
- Мобильная фотостудия
- Домашняя фотостудия



Типы студий:

- С искусственным освещением
- С естественным освещением
- С комбинированным освещением





Схемы освещения

Рисующий источник света



- ОСНОВНОЙ ИСТОЧНИК СВЕТА

Заполняющий источник света



- служит для высветления теней от источника рисующего света. Устанавливается на против границы света и тени от рисующего источника света. Менее мощный чем рисующий.

Моделирующий источник света



— узкий направленный пучок света малой интенсивности, используемый для получения бликов, улучшающих передачу объёма объекта

Контровый источник света



- освещение в фотографии и живописи, при котором источник света располагается позади объекта. Такое освещение создаёт линию светового контура. Контровый свет используется в тех условиях, когда необходимо передать чёткий контур объекта, по силуэту.

ФООНОВЫЙ ИСТОЧНИК СВЕТА



– служит для освещения фона. Поскольку часто источник света невозможно поместить за объектом, то он сдвигается вбок, либо ставятся два источника по бокам.

