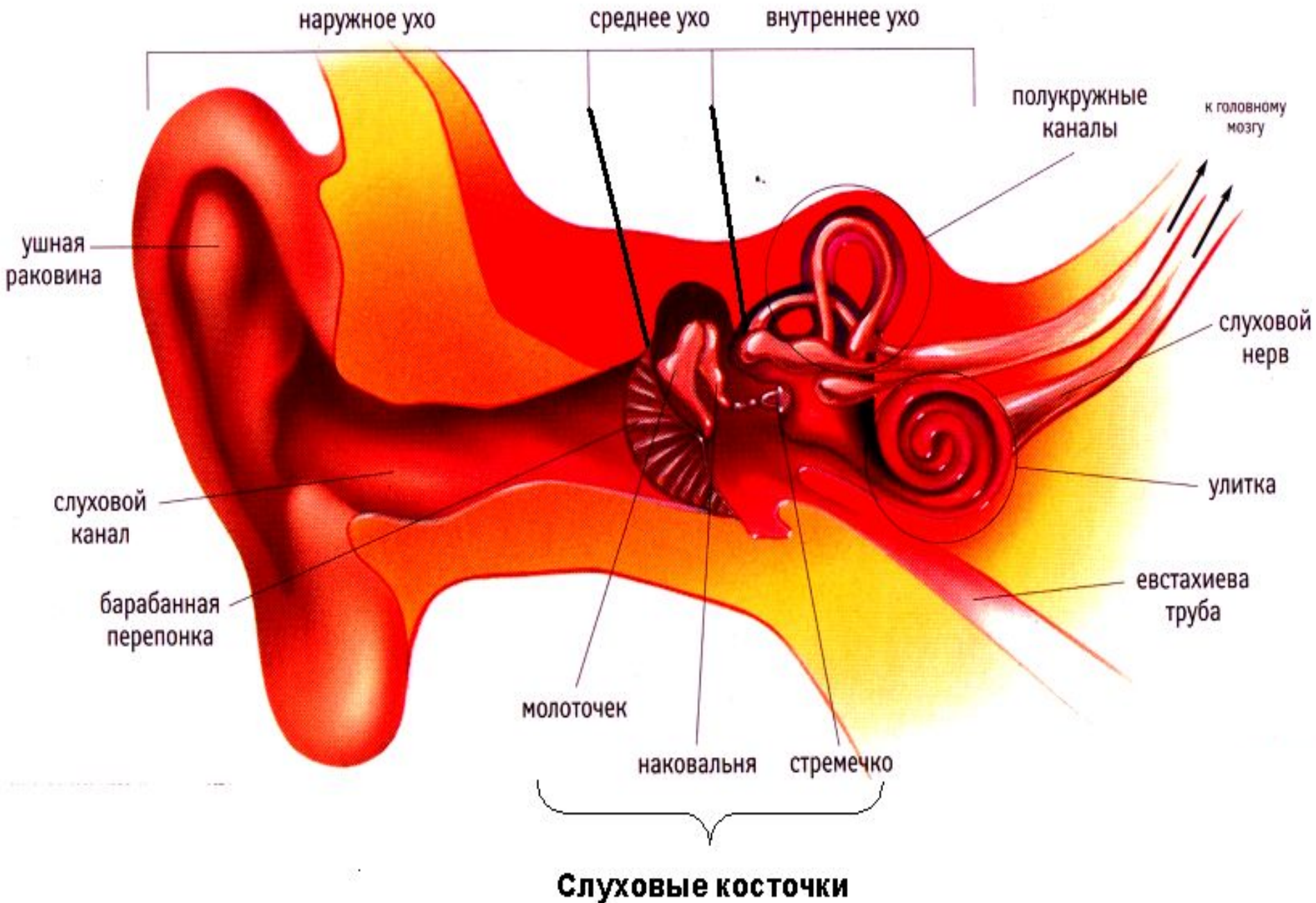


СЛУХОВОЙ АНАЛИЗАТОР

Строение слухового анализатора

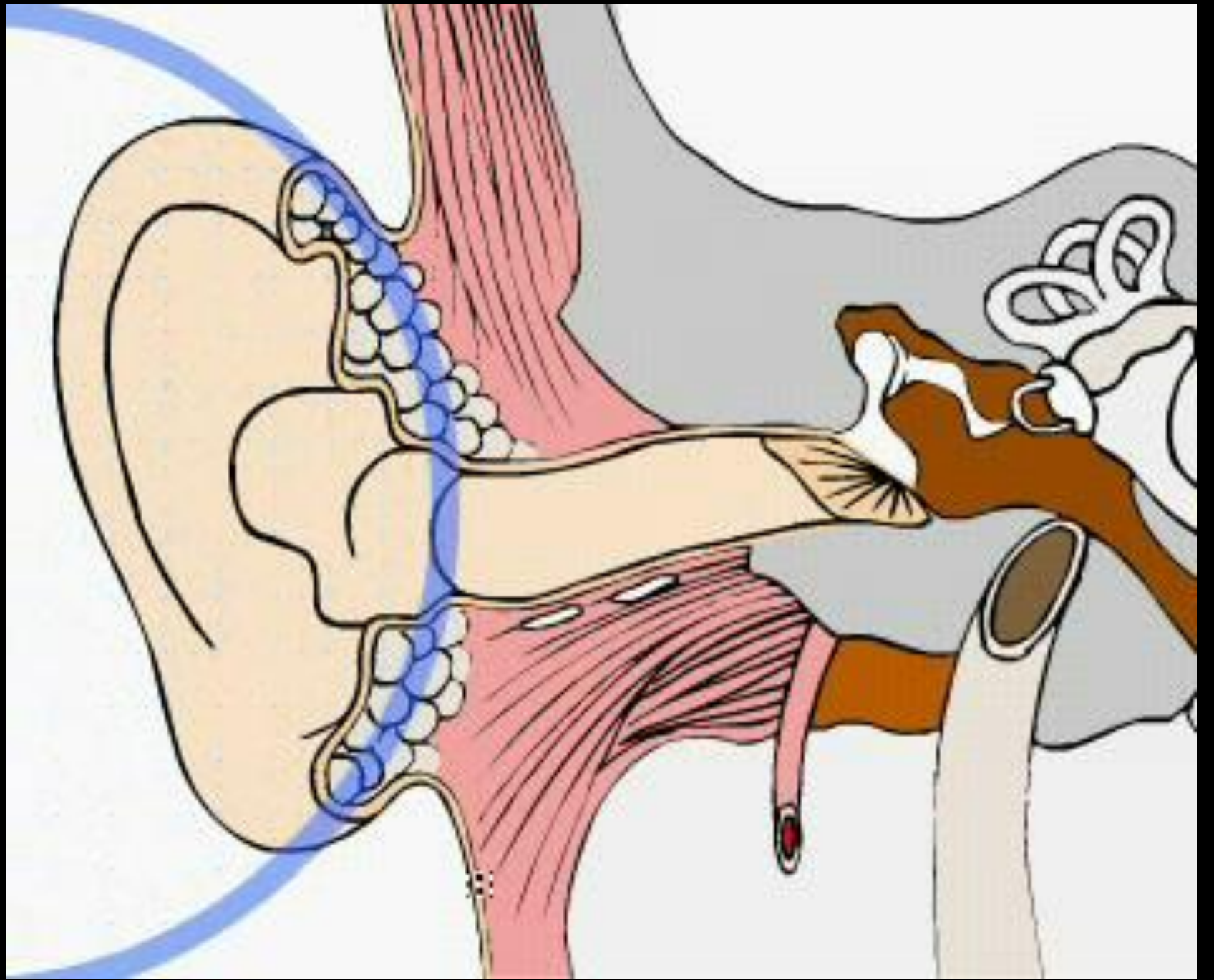


Строение уха



Строение органа слуха

Отделы органа слуха	Строение	Функции
Наружное ухо	1 ушная раковина 2 наружный слуховой проход 3 барабанная перепонка	Улавливает звук и направляет его в слуховой проход. Проводит звук, содержит железы, которые выделяют серу. Преобразует воздушные звуковые волны в механические, колеблет слуховые косточки.
Среднее ухо	1 слуховые косточки: -молоточек, -наковальня, -стремечко; 2 евстахиева труба	Проводят и усиливают звуковые колебания. Соединена с носоглоткой и выравнивает давление на барабанной перепонке.
Внутреннее ухо	1 орган слуха: улитка с полостью, заполненной жидкостью 2 орган равновесия состоит из трех полукружных каналов	1.Слуховые рецепторы преобразуют звуковые сигналы в нервные импульсы, передающиеся в слуховую зону коры больших полушарий. 2.Воспринимает положение тела в пространстве и передает импульсы в продолговатый мозг, затем в вестибулярную зону коры больших полушарий.



Прохождение звуковой волны



Гигиена слуха

1. Не чистите уши спичками, вязальными спицами.
2. Защищайте уши от сильного шума.
3. Если уши заболели, обратитесь к врачу.
4. Каждое утро разминайте ушную раковину.
5. Слушайте спокойную музыку.