

УСАДЬБА АДМИРАЛА ЛАЗАРЕВА



Летом 2020 года в Санкт-Петербурге открылся новый пансионат класса «премиум» для пожилых людей и людей с ограниченными возможностями

ЗДАНИЕ ПАНСИОНАТА - ОБЪЕКТ КУЛЬТУРНОГО НАСЛЕДИЯ ЮНЭСКО



Проведены реставрационные работы в результате которых с исторической точностью восстановлены фасады, парк усадьбы, созданы уникальные интерьеры

ПАНСИОНАТ РАСЧИТАН НА 73 МЕСТА



В пансионате предусмотрено 1, 2, 3 или 4-х местное размещение

РАСПОЛОЖЕНИЕ



Пансионат расположен в г. Кронштадт, в двух минутах ходьбы от побережья Финского залива. Свежий морской воздух, благоприятная экология способствуют восстановлению, укреплению здоровья наших гостей

ВИЗИТ ГУБЕРНАТОРА А.Д.БЕГЛОВА



Губернатор Санкт-Петербурга А.Д. Беглов высоко оценил пансионат во время своего визита и рекомендовал для посещения

НАШИ ГОСТИ ЖИВУТ В ОБСТАНОВКЕ ДВОРЯНСКОЙ УСАДЬБЫ XIX ВЕКА



ГЛАВНЫЙ ХОЛЛ УКРАШАЮТ ПОРТРЕТЫ РУССКИХ АДМИРАЛОВ



Михаил Петрович Лазарев – знаменитый флотоводец и мореплаватель – во время своей службы в Кронштадте жил в собственном доме, который после назначения военным губернатором Севастополя подарил городу.

ЭЛЕМЕНТЫ ИНТЕРЬЕРА СОЗДАНЫ ЛУЧШИМИ МАСТЕРАМИ САНКТ-ПЕТЕРБУРГА



Интерьер пансионата продуман до мельчайших деталей и выполнен из натуральных, высококачественных материалов

ДЕТАЛИ ИНТЕРЬЕРА



Внутреннее
убранство
пансионата
сочетает в себе
роскошь,
безопасность,
функциональность

УЮТНЫЙ ХОЛЛ С МЯГКИМ ДИВАНОМ



МЕТЛАХСКАЯ ПЛИТКА ИЗГОТОВЛЕНА НА ЗАКАЗ ПО СТАРИННЫМ ОБРАЗЦАМ



ВАШИ БЛИЗКИЕ ПО ДОСТОИНСТВУ ОЦЕНЯТ ВНУТРЕННЕЕ УБРАНСТВО ПАНСОНАТА



ОБОРУДОВАНИЕ НОМЕРОВ

**Мебель изготовлена из
натурального дуба
в мастерских Palladio,
в каждом номере есть все
необходимое для
комфортного
проживания**



ВЕКОВЫЕ ЛИПЫ ПАРКА СОЗДАЮТ АЖУРНУЮ ТЕНЬ



В парке пансионата удобно и комфортно в любое время года. Вековые липы защищают от ветра и солнца, создают атмосферу спокойствия и умиротворения

ТЕРРИТОРИЯ



Уютная беседка на территории парка

НАШИ ГОСТЯМИ МОГУТ БЫТЬ

- Пожилые люди после инфаркта, инсульта, травм, операций
- Пожилые люди с болезнью Альцгеймера, деменцией, осложненным сахарным диабетом
- Люди с ограниченными возможностями
- Люди, переживающие душевную травму
- Люди, нуждающиеся в социализации



ПРЕБЫВАНИЕ В ПАНСИОНАТЕ НА ПЕРИОД ПАНДЕМИИ COVID-19

Ваши близкие будут в безопасности в нашем пансионате в этот непростой период. Наш персонал проходит регулярное тестирование и работает вахтовым методом, не покидая территорию пансионата длительный период, проводится дезинфекция помещений и территории пансионата.

ПРОЖИВАНИЕ ИНКОГНИТО



Особое внимание нами уделено тому факту, что не все хотят афишировать пребывание близкого человека в социальном учреждении. Мы тщательно следим за выходом фото и видео материалов. Не даём комментариев о проживании третьим лицам. Наши гости могут быть уверены, что мы сохраним их спокойствие и спокойствие их близких.

ЗАБОТА, ВНИМАНИЕ, ПОДДЕРЖКА



Наш персонал имеет высокую квалификацию и опыт, а также отличается своими моральными качествами, любовью к пожилым людям, терпением, готовностью в любой ситуации помочь и поддержать пожилого человека

БЕЗОПАСНОСТЬ



Каждый номер пансионата оборудован двумя тревожными кнопками – в санузле и рядом с кроватью

РАСШИРЕНЫ ДВЕРНЫЕ ПРОЕМЫ

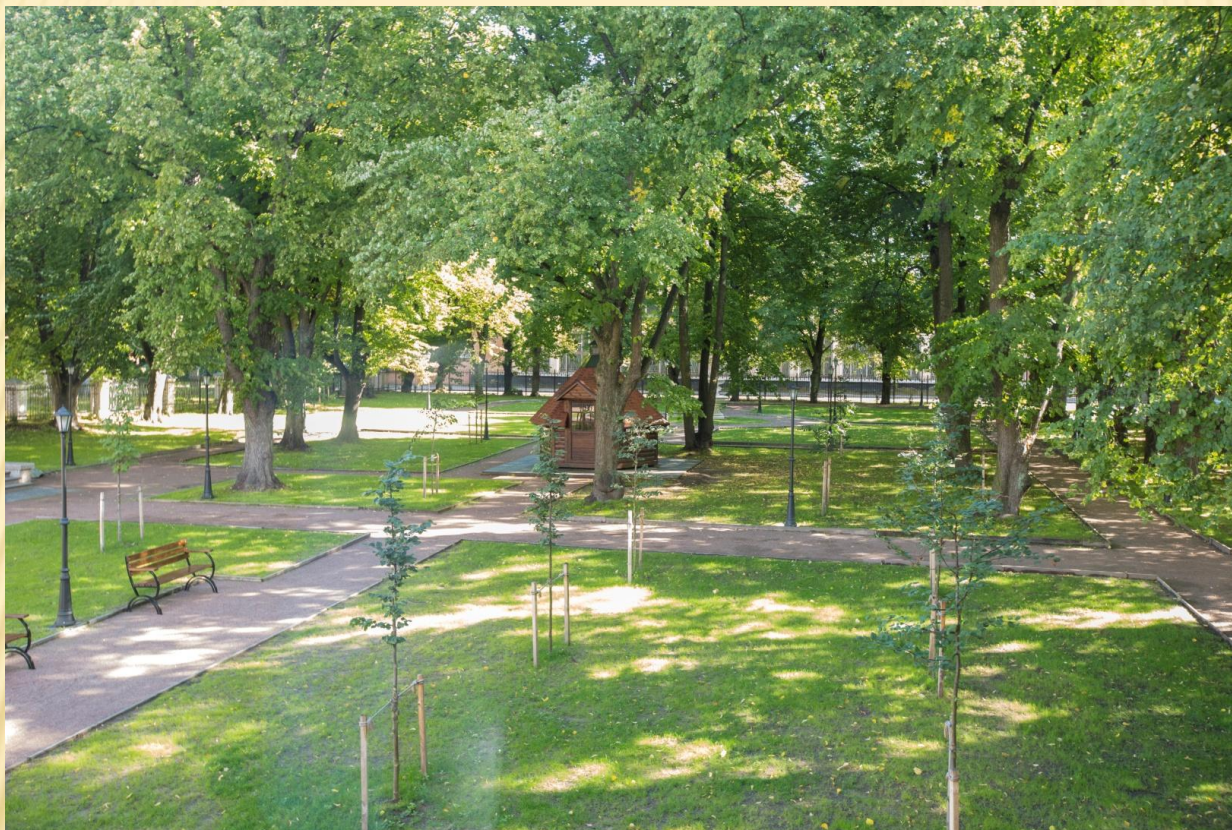


Двери выполнены из массива дуба по спецзаказу. Дверные проемы расширены для удобства и безопасности

САМУЗЛЫ ОБОРУДОВАНЫ УДОБНЫМИ ПОРУЧНЯМИ



ЗАКРЫТАЯ ТЕРРИТОРИЯ



Пожилые люди, страдающие деменцией, болезнью Альцгеймера часто теряют ориентацию в пространстве и времени, уходят гулять и не могут найти дорогу домой. В нашем пансионате это исключено.

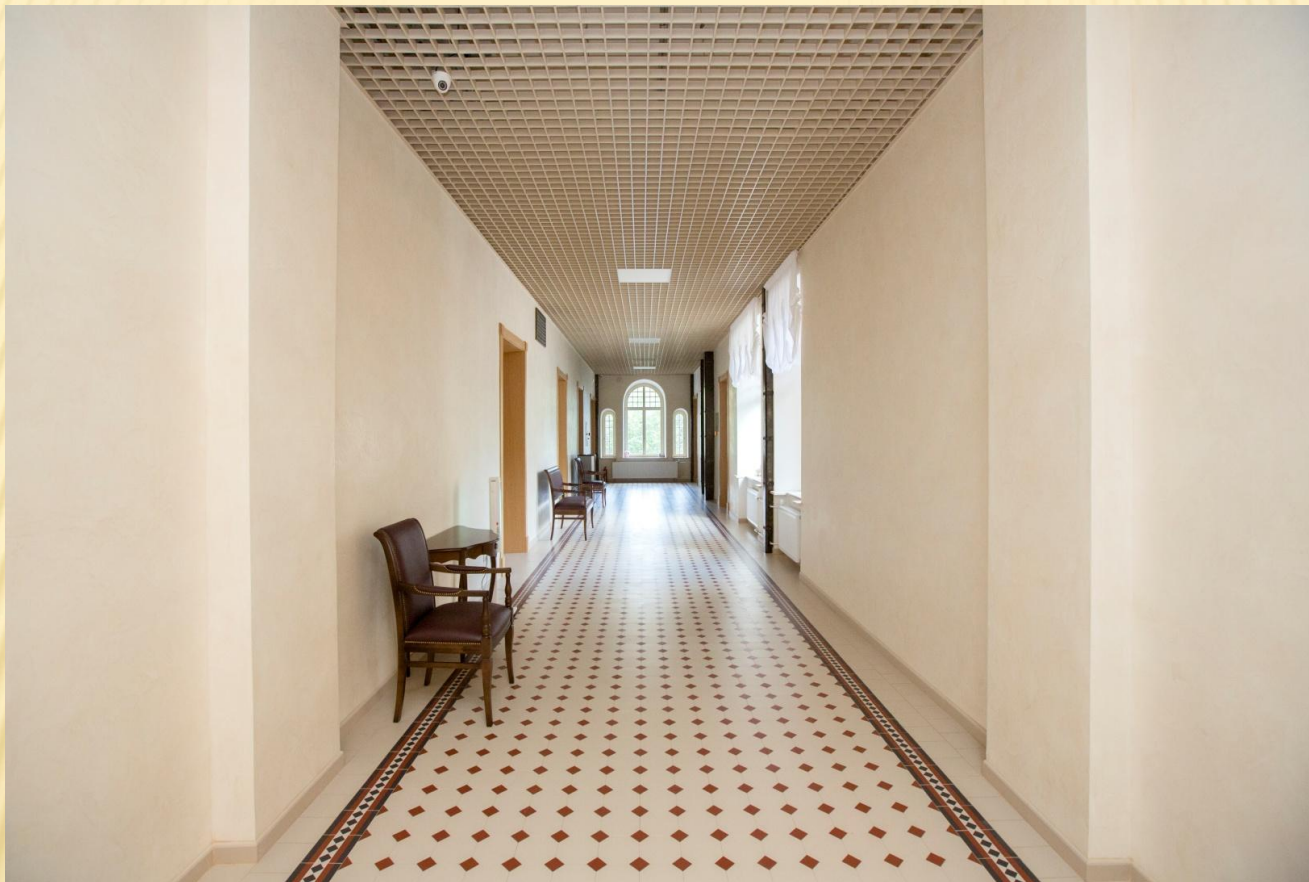


**ПРЕДУСМОТРЕНЫ ВСЕ МЕРЫ ПОЖАРНОЙ
БЕЗОПАСНОСТИ**



УДОБНЫЕ ПАНДУСЫ С ПЕРИЛАМИ

КРУГЛОСУТОЧНОЕ ВИДЕОНАБЛЮДЕНИЕ



Все зоны пансионата находятся под круглосуточным видеонаблюдением

ПИТАНИЕ



Продукты поставляет наш партнер – Торжковский рынок. Свежая зелень, фрукты и овощи, фермерские мясные и молочные продукты составляют рацион наших гостей

УЮТНАЯ СВЕТЛАЯ СТОЛОВАЯ



ИНДИВИДУАЛЬНОЕ МЕНЮ



Каждый пожилой человек имеет свои пищевые привычки и особенности состояния здоровья, требующие индивидуального подхода в питании. В нашем пансионате есть возможность формирования индивидуального меню.

ПОМОЩЬ В ПРИНЯТИИ ПИЩИ



Если наш гость не может питаться самостоятельно, наш персонал с удовольствием поможет ему это сделать

МЕДИЦИНСКОЕ ОБСЛУЖИВАНИЕ И УХОД

- Медицинские услуги для наших гостей оказывают партнеры пансионата – лучшие медицинские центры Санкт-Петербурга
- Врачи, осуществляющие регулярное наблюдение пациентов могут его продолжить и в нашем пансионате
- Полный санитарно-гигиенический уход для малоподвижных
- Функциональные кровати с электроприводом и противопролежневыми матрасами
- Контроль за приемом медикаментов

СОЦИАЛЬНО-БЫТОВАЯ РЕАБИЛИТАЦИЯ



В работе с гостями пансионата применяются передовые методики социально-бытовой реабилитации

ДОСУГ



Нашим гостям некогда скучать! Утром зарядка, днем прогулка, разнообразные занятия для поддержания когнитивных функций мозга, вечером - шахматы, домино, беседы за чашкой чая, поздравления именинников.

ОТЗЫВЫ НАШИХ ГОСТЕЙ

- Самые добрые и тёплые слова благодарности управляющей Наталье Викторовне и всему персоналу! Проживание, уход, досуг, питание, мед.сопровождение - все продумано и профессионально. Наш дедушка живёт, а не доживает! Сам по себе пансионат этому способствует: уникальный интерьер, чудесный липовый парк, удобная мебель, уют и чудесные люди, которые создают атмосферу добра и тепла! Огромное вам Спасибо за ваш труд и заботу, которыми вы окружили нашего дедушку!
- **Виктор 24.07.2020**

- Спасибо вам большое, отправила фото родственникам - все в восторге! Вы лучшие!
Татьяна Габдулина 28.07.2020



**УЛЫБКИ НАШИХ ГОСТЕЙ – ЛУЧШЕЕ
СВИДЕТЕЛЬСТВО КАЧЕСТВА НАШЕЙ РАБОТЫ**

КОНТАКТЫ

Г. Кронштадт, ул. Пролетарская, д.30

Тел. +7-921-999-00-89

Эл. почта: anna.sale_lazarev@mail.ru

Сайт:

<https://usadba-admirala-lazareva.ru/>



СПАСИБО ЗА ВНИМАНИЕ!