

Сайт «Помощник»



«Помощник»

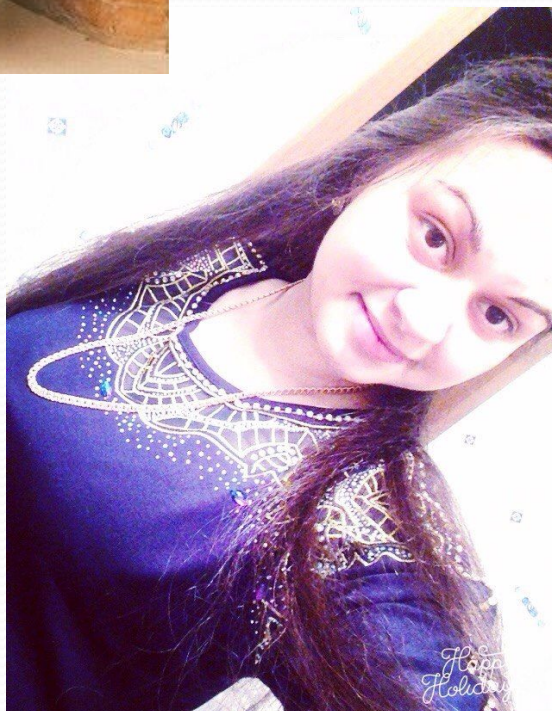


Руководитель
команды:
Устименко
Алеся
Николаевна
8-914-913-81-02



Руководитель
проекта:
Кострикина
Ольга
Леонидовна
8-902-762-30-21

Маркетолог:
Короткова
Тамара
Раджевна
8-952-622-25-88



Маркетолог: Соболева Наталья
Геннадьевна
8-914-103-29-84

Целевая аудитория

- Студенты
- Домохозяйки
- Бизнесмены
- Пенсионеры
- Работники завода
- Госслужащий и т.д.



Проблема клиента

Трата времени на
поиски нужной
информации

Мало нужной
информации

Излишки
информации



Решение есть!

**Установить
фильтр на
информацию**

Безопасность



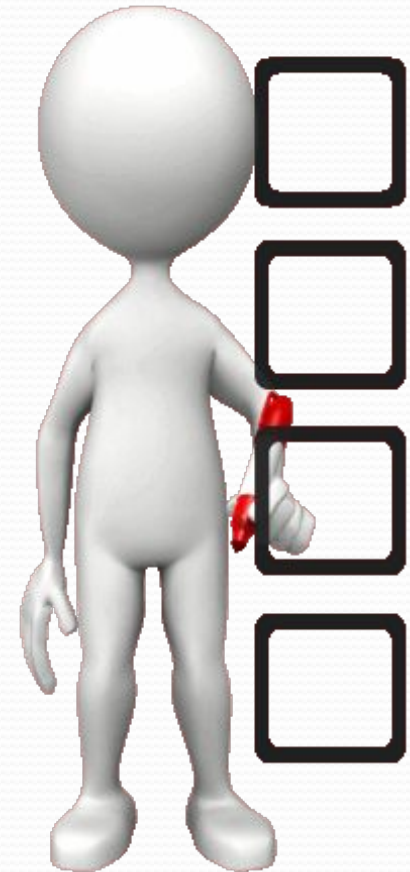
**Удобство
пользования**

**Быстрый
поиск**

**Консультация
по различным
вопросам**

Какую пользу предоставляет сайт «Помощник»?

1. Нужная информация
2. Сокращение времени
3. Возможность обсуждения в блоге
4. Наличие отзывов
5. Перевод сайта на разные языки
6. Легкость использования
7. Защита персональных данных
8. Бесплатная регистрация



Уникальность сайта «Помощник»

- Проведение мастер-классов онлайн
- Блоги для обсуждения
- Отзывы читателей
- Мобильное приложение(Play market, App story)



Реклама сайта «Помощник»

- Визитки
- Баннеры
- Листовки
- Телевидение
- Радио
- Смс-рассылка
- Социальные сети
- Бегущие строки



Для создания сайта необходимы следующие ресурсы:

- Офис
- Компьютерная техника
- Мобильная связь
- Канцелярия
- Компьютерная мебель
(Стол, стулья и др.)
- Интернет
- Программное обеспечение
- Лицензия



Расходы(в год)		Доходы(в год)	
Заработная плата работников	200 000 руб.	Платная консультация специалиста(за одну)	1500 руб.
Оплата услуг(интернет, телефонная связь)	144 000 руб.	Повышенный рейтинг	200 000 руб.
Покупка офиса	650 000 руб.	Реклама других сайтов	300 000 руб.
Покупка канцелярии и оборудования	500 000 руб.	Дополнительная информация(С соглашением руководства предприятия)	350 000 руб.



Партнеры

- Сбербанк
- Кафе на волжской
- Супермаркет Кедр
- ТЦ Кедр
- Иркутский техникум и Права
- Промкомбинат
- Хлебокомбинат
- Масложиркомбинат и другие



СБЕРБАНК



Спасибо за
Внимание!

