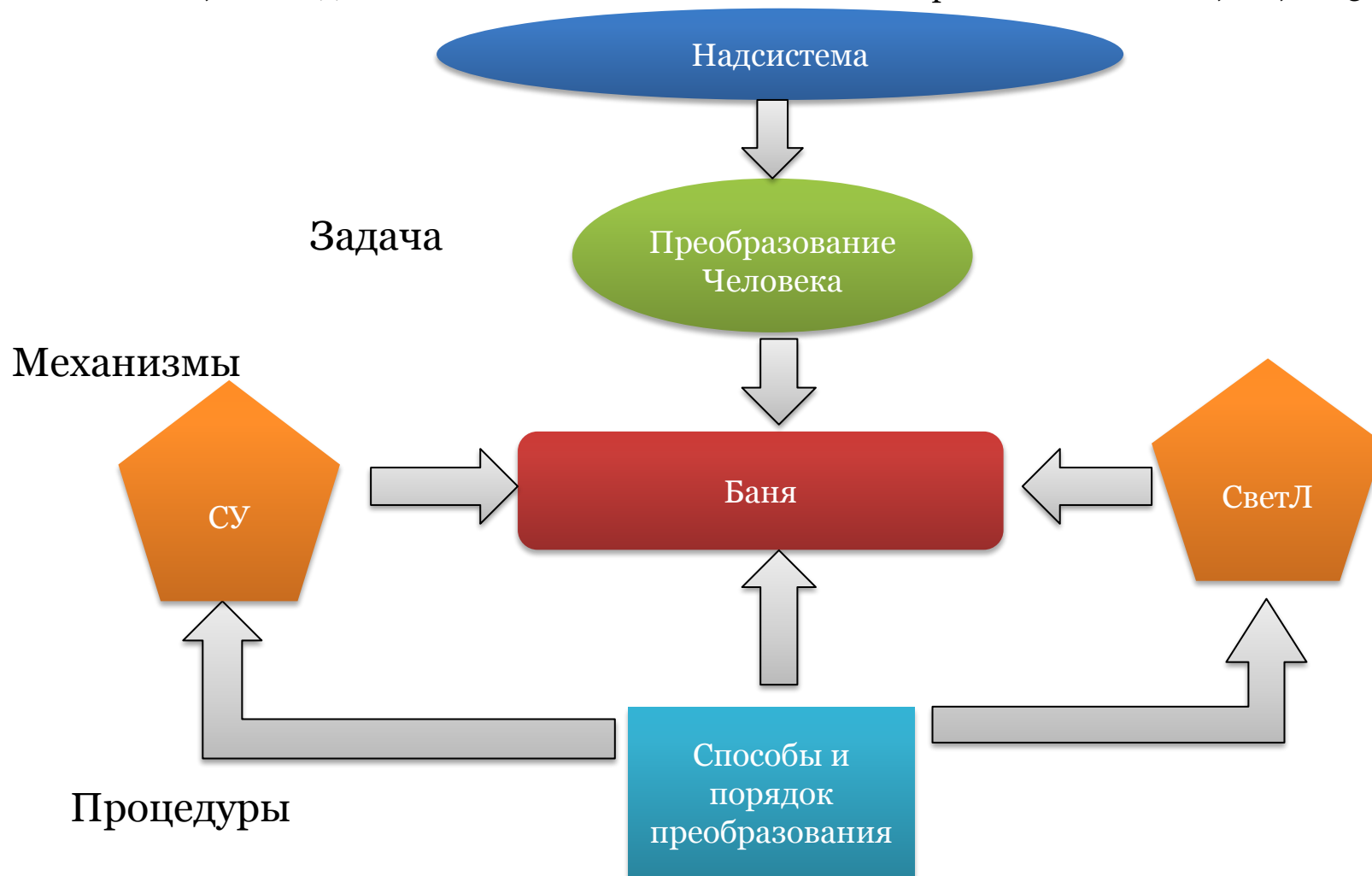


При формировании Человечества, как социальной структуры нового типа, особую значимость обретает принципиально иная, ранее не существовавшая мотивация - добровольно стремиться со всем своим духовным и душевным началом в Человечество, как единую социальную структуру, создаваемую во имя человека. Это не мнение футурологов от временного забытия. В такое устремленное состояние Человек будет переведен Системой через придание ему мозга более высоких октав, освободив его от животного состояния – быть примененным. ОФЧ, Ч.1, ГЛ.3



у большинства Мозг располагается под черепной коробкой, и поэтому пространство исследований известно и не требует значительных затрат на складирование отдельных элементов предмета научных исследований.

Ученые нашли способ заставить мозг человека
работать лучше и быстрее

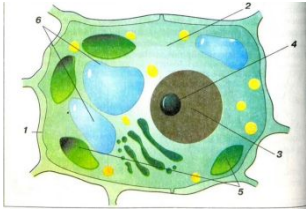
Способ основан на транскраниальной стимуляции

Суть нового научного метода улучшения работы головного мозга сконцентрирована на стимуляции прохождения метакогнитивных процессов в головном мозге.

Это означает, что при дополнительном воздействии стимуляторов у человека сможет обостриться **внимание, улучшиться память, как познавательная, так и зрительная, станут более четкими эмоции**. Ученые из Финляндии утверждают, что с возрастом все эти процессы в клетках мозга начинают замедляться, подобно изношенной детали. Достаточно просто включить дополнительное стимулирование пораженных временем клеток, и работа их будет отлажена снова, хотя это не означает, что сама клетка станет моложе.

Способ изменения структуры живой клетки и структуры мозга в течение достаточно короткого времени

Изменение структуры клетки



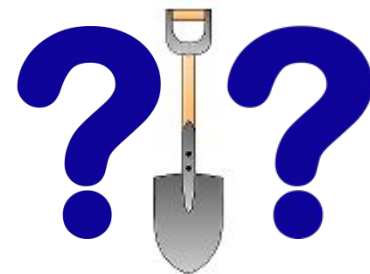
Изменение свойств мозга

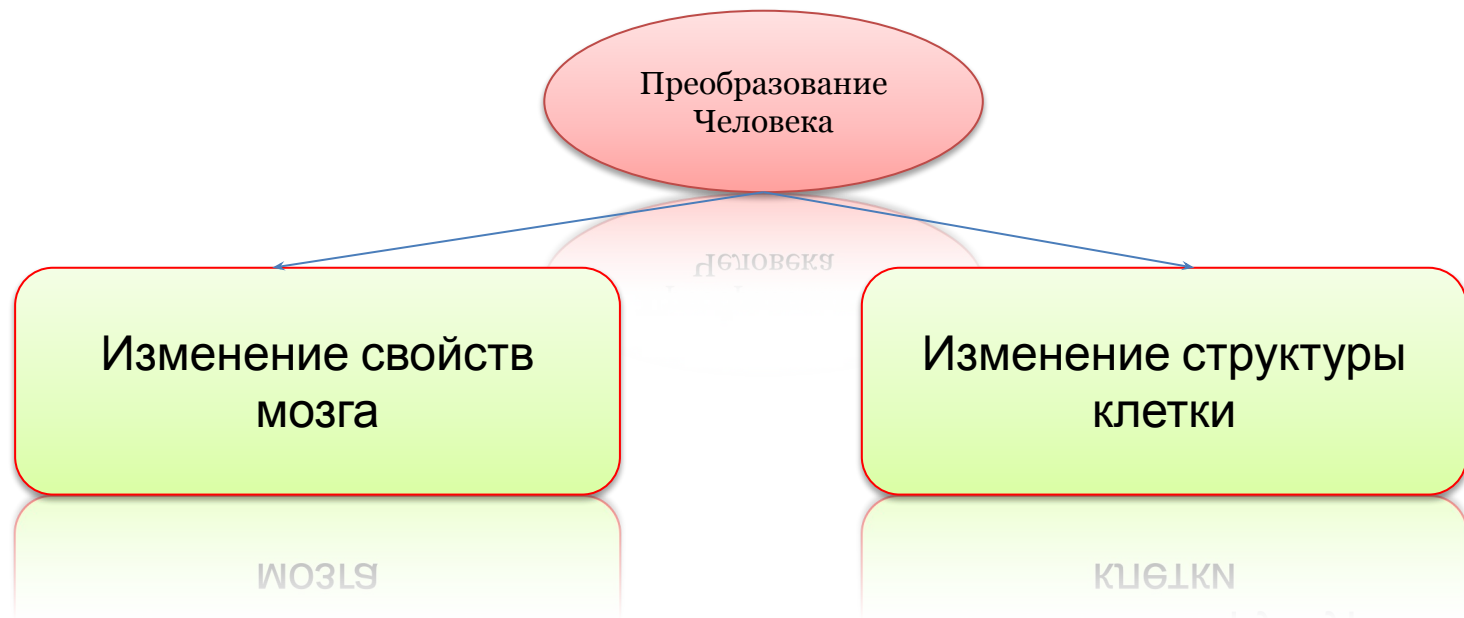


Пути
преобразования

Мерность
нейронов

Количество
связей





а) костные и хрящевые клетки, имеющие только эфирные тела.

б) клетки соединительной и жировой тканей, имеющие эфирное и нижнеастральное (из одной формы материи) тела.

в) мышечные клетки разных видов, имеющие эфирное и полное астральное (из двух форм материй) тела.

г) клетки крови, имеющие эфирное, полное астральное и первое ментальное (из одной формы материи) тела.

д) клетки нервных узлов, симпатической и парасимпатической систем, имеющие эфирное, полное астральное (из двух форм материй) и первое ментальное (из двух форм материй) тела.

е) нервные клетки головного и спинного мозга, имеющие эфирное, полное астральное и полное первое ментальное (из трёх форм материй) тела.

Особый тип клеток составляют половые клетки, у которых половинный набор хромосом в ядре и только эфирные тела».

Лёгкие - 49,225225 октава, восстанавливает память лёгких (кастрюля).

Мозг - 77,450450 октава - отравление, раковые клетки (вч, финская баня)

Клетка – 54,00000 октава – комфорт (кирпич, не садиться – половые клетки)

Клетка – 61,5 октава – ликвидация половой активности (мрамор, 72°C)



Собаки

Кошки

Акулы

Тараканы

Крысы

Вороны

наличие потенциалов и частот 56,75 и 58,35

наличие потенциалов к смежным частотам — 61,5, 63,5, 65,5, 67,5.

Необязательно заставляя «Царя природы» тащиться в Баню, вколавывая насильно то, что ему ещё рано получать. Существуют тихие и незаметные способы замены. Этими способами владеют биологические катализаторы пассивного типа. Другое дело, если вы являетесь участником «Программ «СветЛ». Это позволит избежать тараканов, ворон, акул, и не нужно будет «заставлять» участника (даже если он все ещё считает себя «Царём природы») занимать очередь в Баню. Возможно, «пустят» и без очереди, тем более в текущее время.

Способы и порядок
преобразования

Внесение
дополнительного
потенциала

Аннигиляция

Суперпозиция

Нормализация

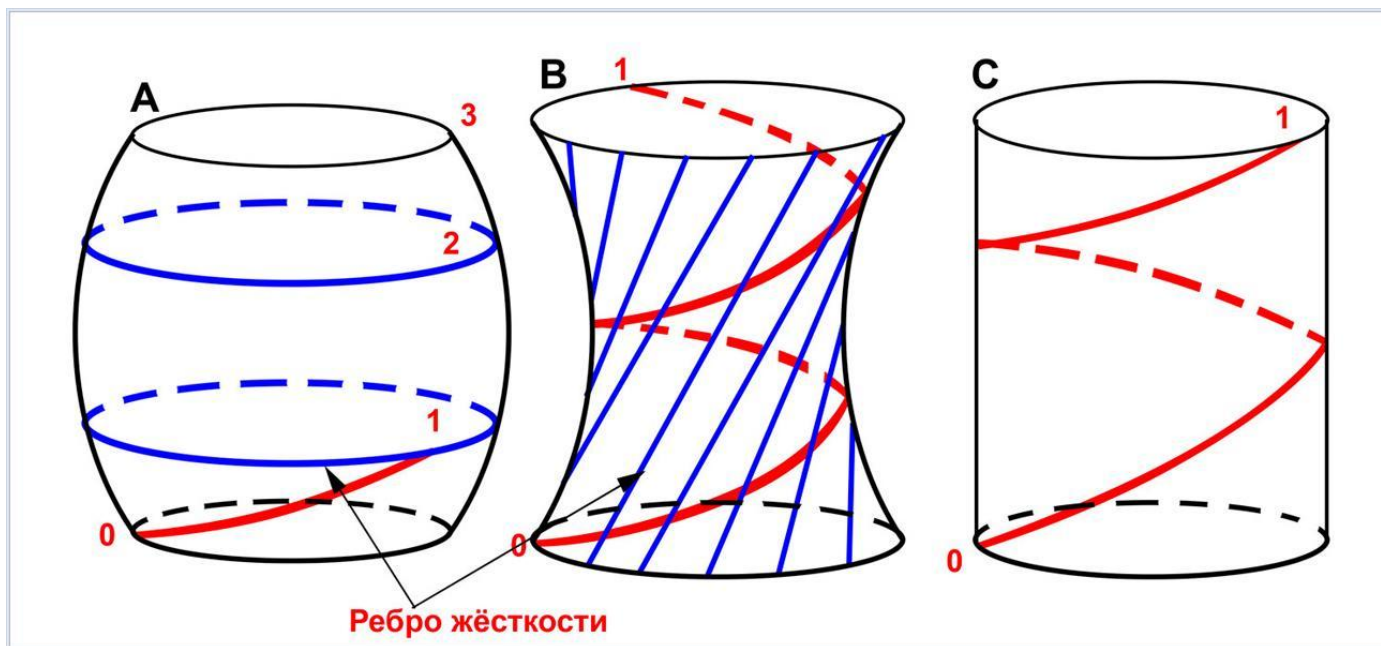
Сложение встречных волн

Вычитание встречных волн

Зеркальное преобразование
встречных волн

Значение рН, исходная и конечная октава, подвергаемая изменениям, бочка Диогена, в которую прячется промежуточный результат, спираль Архимеда как эталон для выходной формы, стереометрические структуры входной и выходной форм, качество паутины по углам Бани, тип мыла и его свойства, текущее значение альбеда, число циклических последовательностей входной и выходной форм, фаза узла волны, интегральное значение потенциала по параметрам температуры, влажности и давления, создаваемые вышеперечисленными параметрами.

Основой передачи любой группы потенциалов между смежными атомами является гравито-электро-магнитная волна, имеющая суммарное альbedo, равное нулю, и морфологически оформленная в виде бочки.



Когда необходимо рассеять потенциалы.

Для сохранения внутреннего потенциала

Для адресной передачи