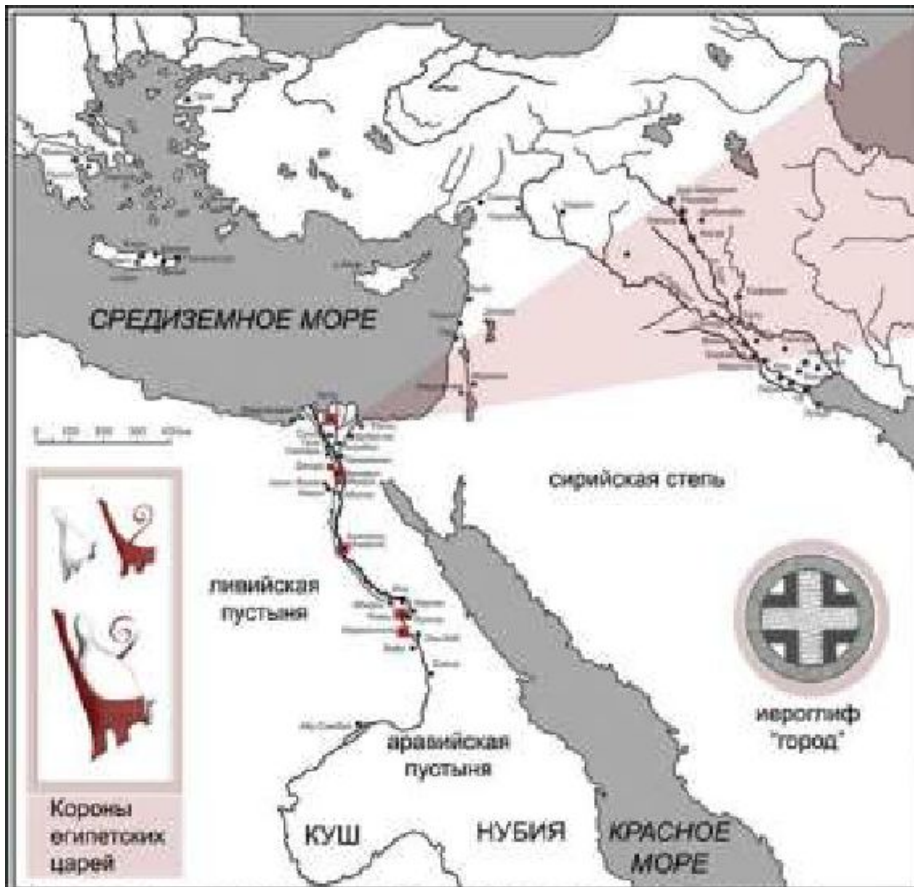


Лекция 2. Градостроительство  
Древнего мира. Средиземноморье.  
Древний Египет. Месопотамия. Крит.

# Градостроительство Древнего Египта

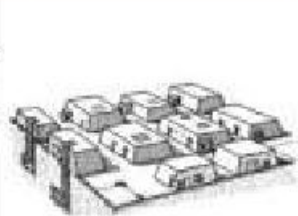


Карта основных городов Древнего Египта, Месопотамии и Эгейского мира

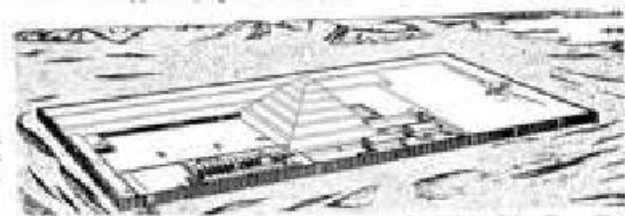


## ДРЕВНИЙ ЕГИПЕТ (3100 до РХ - 1069 до РХ)

Поминальный комплекс с пирамидой Джосера в Саккаре, 2667-2648 до РХ, арх. Имхотеп



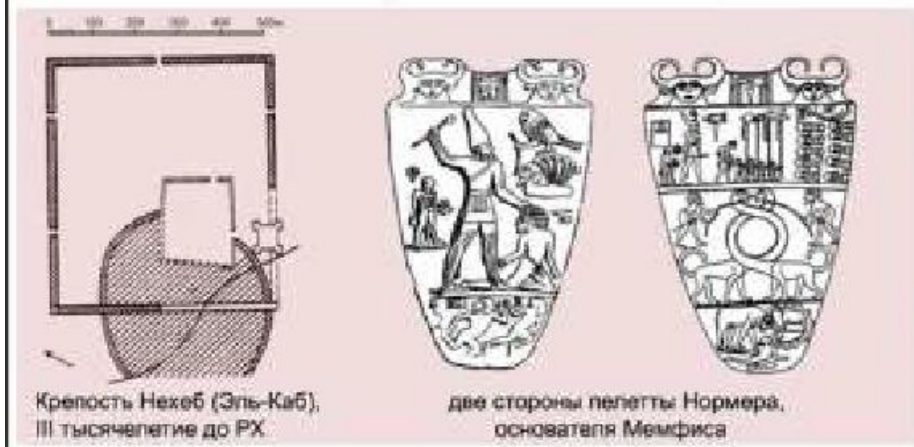
мастаба (схема)

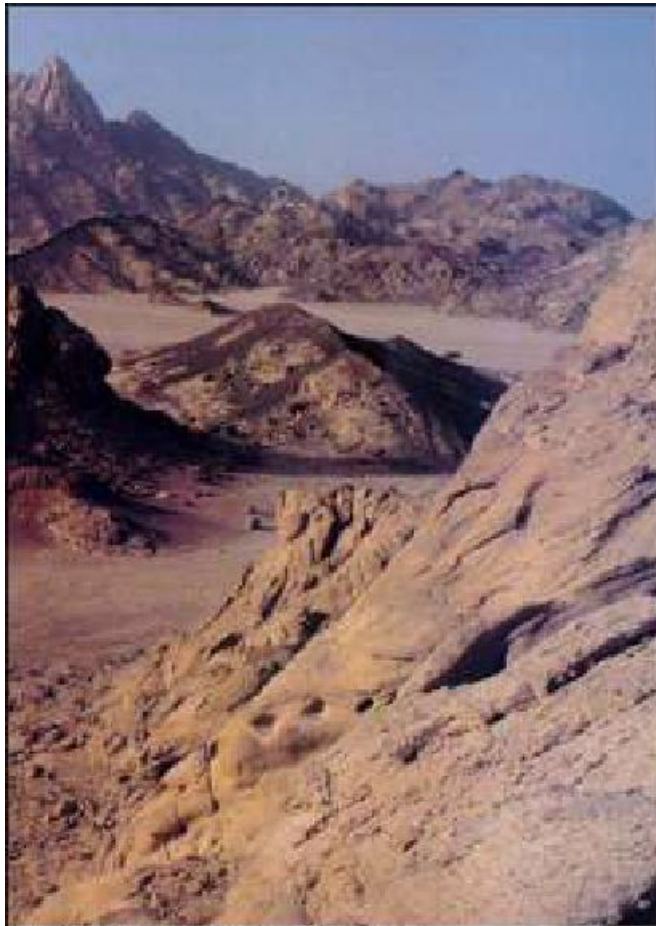


захоронение царицы Мернейф в Саккаре, 2880-2870 до РХ



Вид с гробницы Мернейф на пирамиду Джосера





Горное плато в окрестностях Мемфиса

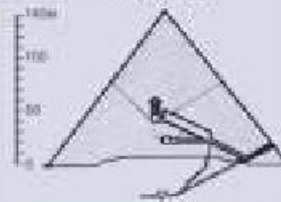


Современный вид на комплекс пирамид в Гизе



Портрет Хеминуна

Разрез пирамиды Хеопса (Хуфу)



Сравнение пирамиды Хеопса и собора св. Петра в Риме



Некрополь Сахура в Абусире



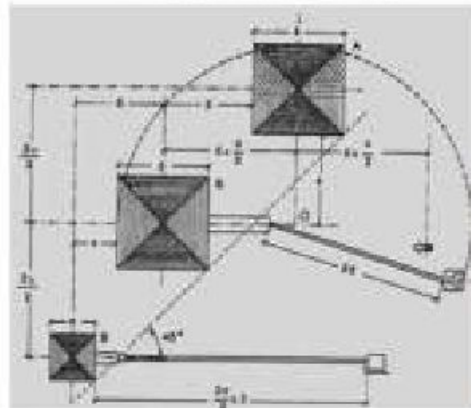
## ЭПОХА ПИРАМИД



План некрополя в Гизе, 2545-2450 до РХ

Анализ расположения Большой пирамиды и Большого сфинкса

Современный вид Сфинкса



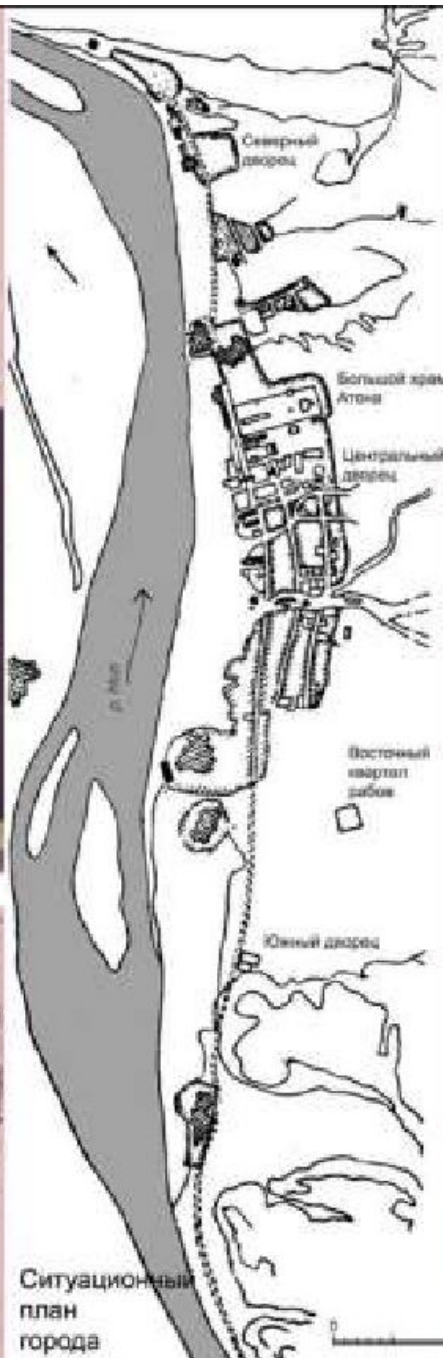


Портрет  
Эхнатона  
(Аменхотепа IV)  
1368-1351 до РХ



Портрет  
Нефертити  
(Красавица грядет)

Портрет  
Эхнатона и  
его семьи



Ситуационный  
план  
города



Фрагмент улицы Великого жреца



Северный дворец



Переход через улицу Великого жреца у Центрального дворца

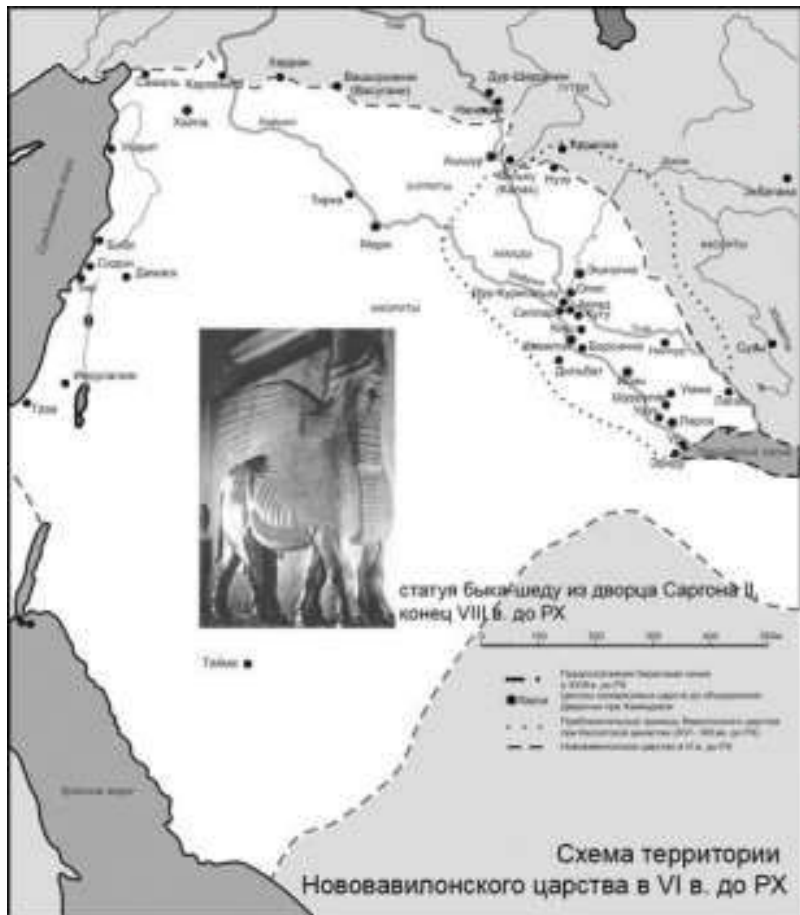


Дом богатого египтянина  
Восточный квартал рабов



**АХЕТАТОН  
(Тель-эль-Амарна)**

# Градостроительство Месопотамии



статуя бородяшеду из дворца Саргона II, конец VIII в. до РХ

## МЕСОПОТАМИЯ

3100 до РХ - VI век до РХ



Графическая реконструкция дворца Саргона II

Борсиппа, VI в. до РХ



- 1 - дворцовый комплекс
- 2 - дворцовый комплекс
- 3 - дворцовый комплекс
- 4, 5 - дворцовый комплекс
- 6 - дворцовый комплекс

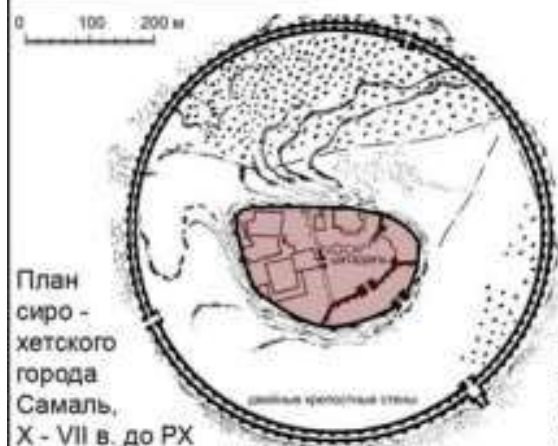
Модульный анализ плана Борсиппы (а = 176 м)



- 1 - дворцовый комплекс
- 2 - дворцовый комплекс
- 3 - дворцовый комплекс
- 4 - дворцовый комплекс
- 5 - дворцовый комплекс
- 6 - дворцовый комплекс



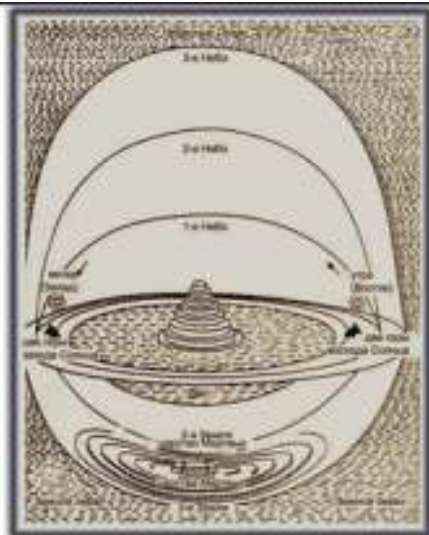
Графическая реконструкция зиккурата в Уре



План сирохетского города Самаль, X - VII в. до РХ



План шумерского города Ур, XXIII - XXII в. до РХ



Представления древних вавилонян о мироздании

## БАВИЛОН / BABYLON

Фрагмент ворот богини Иштар  
в музее Пергамон  
в Берлине



- 1-1 - дорога Процессий;
- 2 - мост через реку Ефрат;
- 3 - летний дворец Навуходоносора II на холме Бабиль;
- 4 - Северный дворец на холме Каср;
- 5 - Южный дворец Навуходоносора II;
- 6 - форт;
- 7 - зикурат Этеменанак;
- 8 - храм Мардука;
- 9 - внешняя стена Навуходоносора II;
- 10 - новый город

Макет ворот богини Иштар и дороги процессий



Один из вариантов графической реконструкции висячих садов Семирамиды



Вид города из-за реки Ефрат (фрагмент гравюры А. Парро)

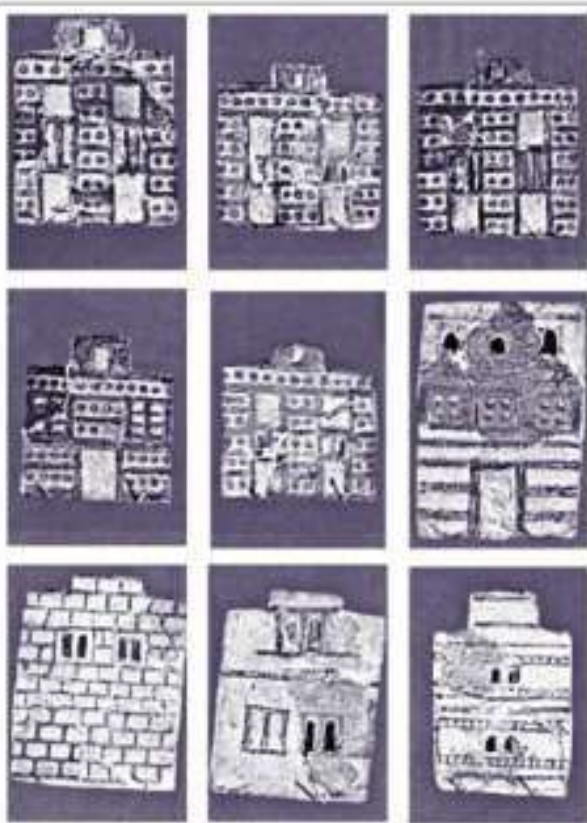
Схематичный план Вавилона в VI веке до РХ



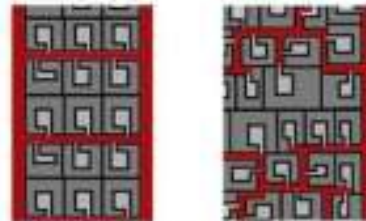
# Градостроительство Крито-микенской цивилизации



Карта острова Крит



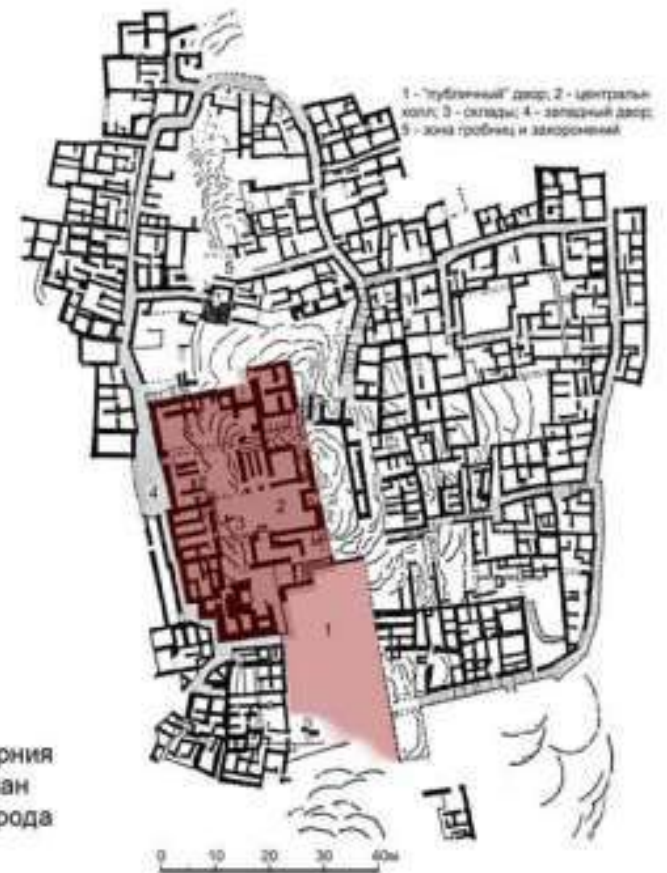
Керамические таблички с фасадами домов Кнососа (Кносса)



Уличная и ковровая застройка

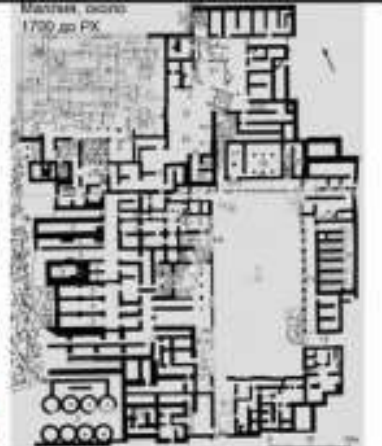
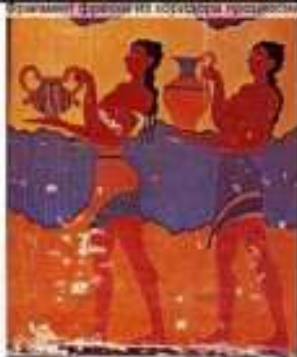


Стеатитовый ритуальный сосуд для вина



## КНОССКИЙ ДВОРЕЦ

- 1 - западный двор;
- 2 - зернохранилища;
- 3 - алтари;
- 4 - западные пропилеи;
- 5 - коридор процессий;
- 6 - южный зал; 7 - южный дом; 8 - южный вход;
- 9 - лестница; 10 - склады;
- 11 - холл Тронного зала; 12 - Тронный зал;
- 13 - центральный двор;
- 14 - лестница; 15 - храмовое хранилище; 16 - колонный крипторий; 17 - коридор с фреской "Принц и пилии";
- 18 - большая лестница;
- 19 - зал Двойного топора;
- 20 - мегарон королевы;
- 21 - уборная; 22 - двор прялок;
- 23 - святилище Двойного топора;
- 24 - Священный бассейн;
- 25 - мастерская каменотесов; 26 - гончарная мастерская; 27 - склады пифосов; 28 - восточный бастион; 29 - коридор шашек;
- 30 - хранилище и темницы;
- 31 - северный вход;
- 32 - зал обрядов; и таможенных пошлин; 33 - северный Священный бассейн;
- 34 - театральная площадь;
- 35 - королевская дорога



## ДВОРЦОВАЯ КУЛЬТУРА КРИТА

Кнос (Кносос), Большой дворцовый комплекс, с 1900 до н.э.



Вид на склад с пифосами



Фреска "Толкутые ноги"



Фреска "Игры с быком"



Закорос с 1700 до н.э.



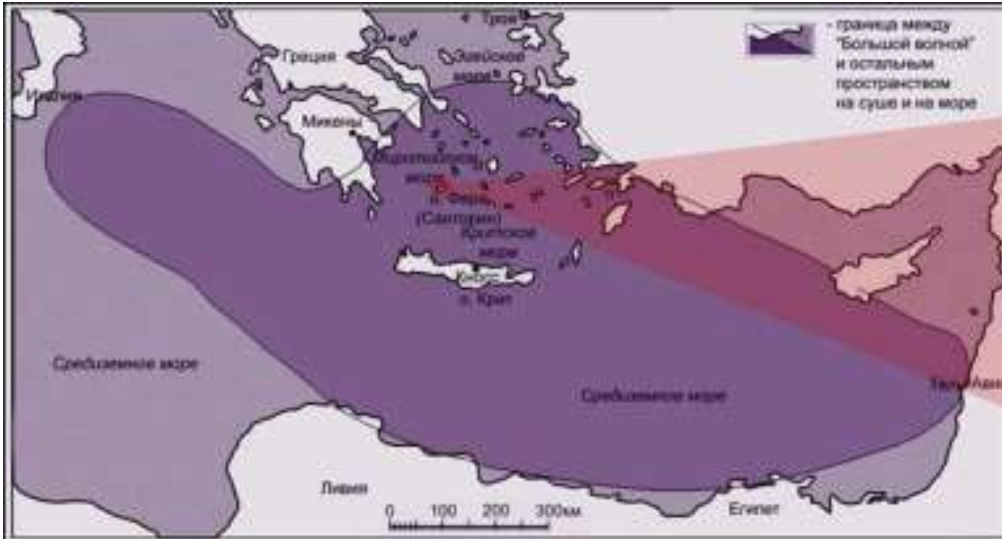
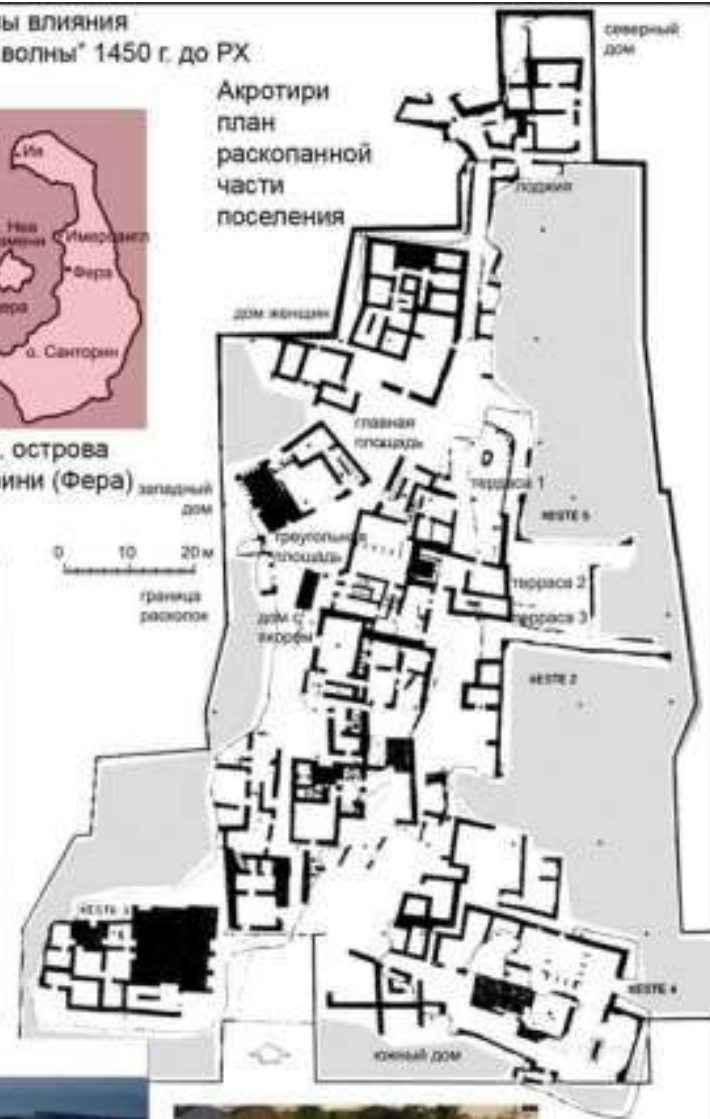


Схема зоны влияния "Большой волны" 1450 г. до РХ



План б. острова Санторини (Фера)

Акротири план раскопанной части поселения



## САНТОРИН (ФЕРА)

Застройка типа "скаффа", при которой "дома имеют не высоту, а глубину"



Фрески Акротири

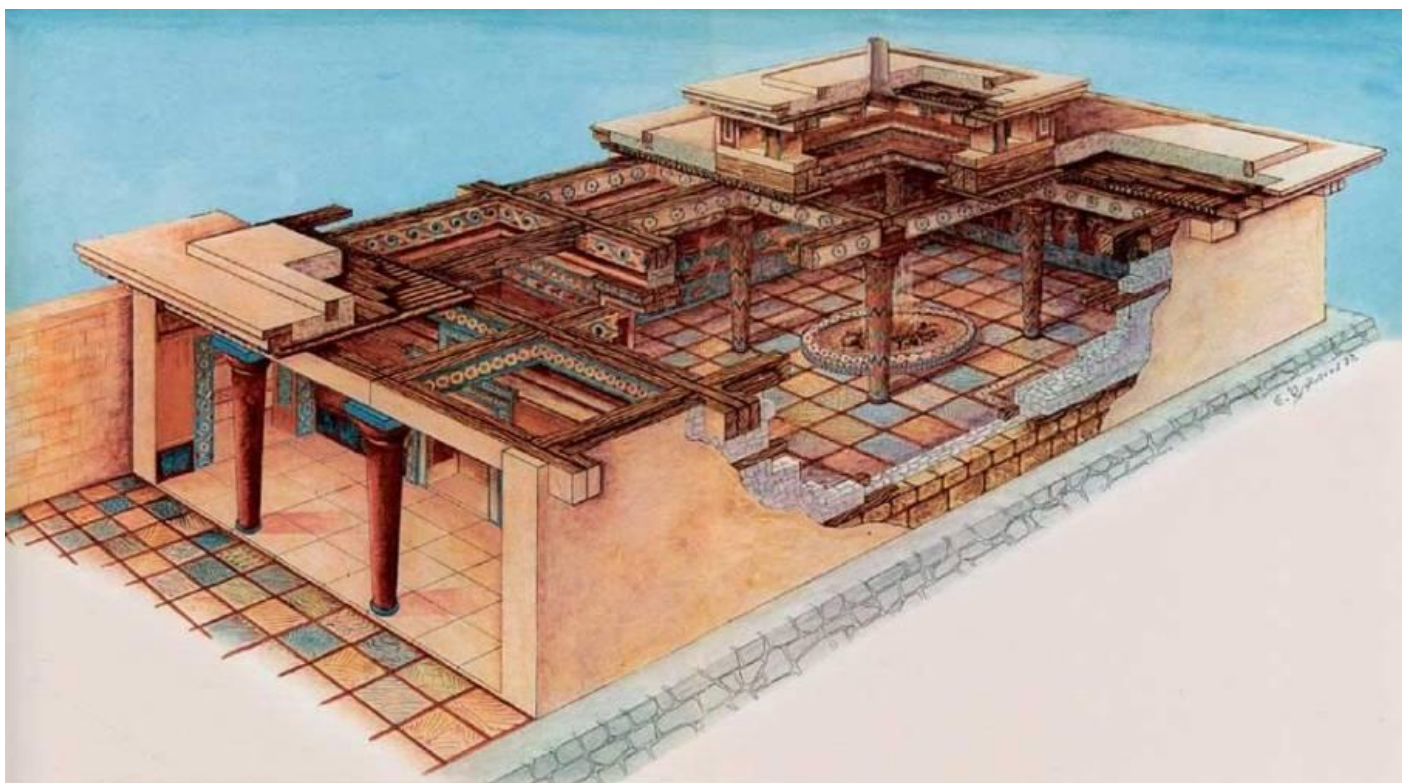


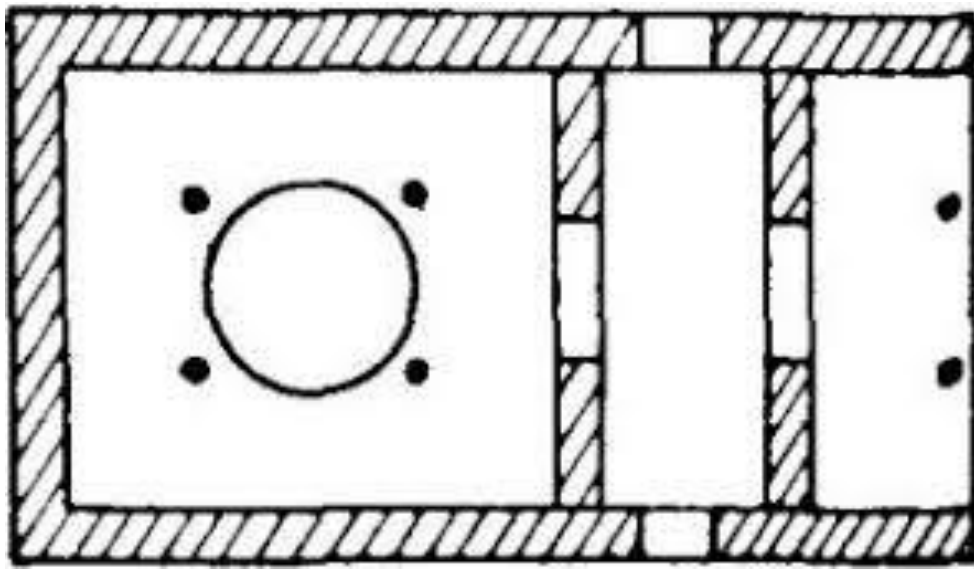
Виды на кальдеру вулкана и современную застройку

**Мегарон** (др.-греч. μέγαρον — «большой зал») — греческий дом прямоугольного плана с очагом посередине. Возник в эпоху балканского неолита: начало IV тыс. до н. э.

Мегарон -прямоугольная постройка с открытым помещением (портиком) в торце, обычно огражденным с боков выступающими концами стены, а спереди столбами. За портиком находился зал с очагом.

Такие мегароны (а также мегароны с залом, расчленённым на две или три части продольными рядами опорных столбов, поддерживающих перекрытие) найдены в Трое, Тиринфе, Микенах и других городах. Мегарон послужил прототипом храмов Древней Греции гомеровской эпохи.





Мегарон. 1. План. 2. Реконструкция фасада.