

Родословное древо семьи Соколовых

**Выполнила: ученица 10 класса
МКОУСОШ с.Мугреевский Соколова Надежда**



Цель: Генеалогическое изучение
(исследование) моей семьи

Задачи:

1. Определить понятия: «род», «родословная», «предок»;
2. Составить генеалогическое древо, узнать о жизни членов семьи.

«Человеку надо знать свои корни.
Тогда и воздух,
Которым он дышит, будет целебен и
вкусен, и
земля, на которой стоят его ноги, будет
дороже,
и всё, что будет выходить из его рук, будет
овеяно
мастерством его предшественника,
красотой,
накопленной в веках».

В. М.Песков.

Род (генеалогия) – все члены
семьи,
происходящие от одного общего

ро Родословная – свод данных, описывающих
происхождение тех или иных существей
(существ) от других существей.

Родословное, или генеалогическое
древо-схематичное представление
родственных
связей, родословной росписи в виде условно-
символического « дерева».

Предок- родители или (рекурсивно) родитель предка(например: дедушка, бабушка, прадедушка, прабабушка и так далее).

Два человека находятся в родстве, если один из них – предок другого, или они имеют общего предка.

Поколение – общность каких –то объектов (людей, животных, растений, иногда даже неодушевлённых предметов) по длине цепи непосредственных предков до некоторого родоначальника (группы таковых); или же по времени рождения.

мама

папа



прабабушк
а



прадедушк
а



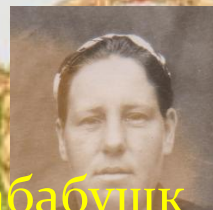
прадедушк
а



прадедушк
а



прабабушк
а



прабабушк
а



бабушк
а



дедушк
а



Я



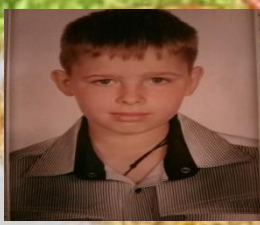
дедушк
а



бабушк
а



пап
а



бра



брат



мам
а

Людмила Ивановна
Скорого - родословная
каждого о твоих близ-
ких самых-самых дальних
родственниках.

и наша! Возвращай
моих родственников.

Я Соколова Надежда
Григорьевна,
родилась 31 августа
2001 года
в п.Мугреевский
Южского района
Ивановской
области.
В 2008 году пошла
в 1 класс, а сейчас
я учусь в
10 классе.



Моя мама -
Соколова(Бурмистрова)
Нина Евгеньевна.
Родилась 16 декабря
1976 года в п.Мугреевский
Южского района
Ивановской
области. Моя мама
Работает
в Мугреевском
детском саду
младшим
воспитателем.



*Мой папа-
Соколов Григорий
Александрович.
Родился 19 сентября
1970 года в п.Мугреевский
Южского район Ивановской
области.Он работает
Охранником в г.Москва.*



*Мой брат -
Соколов Алексей
Григорьевич.
Родился 06 декабря
2002 года в п. Мугреевский
Южского района
Ивановской области.
Ученик 8 класса.*



*Мой младший брат -
Соколов Дмитрий
Григорьевич.
Родился 31 августа
2010 года в с.Мугреевский
Южского район
Ивановской
области. Ученик 1 класса
МКОУСОШ с.Мугреевский.*



Моя бабушка -
Кураева(Николайчук)
Галина Антоновна.
Родилась 27 ноября
1946 года в п. Мугреевский
Южского района
Ивановской
области.

Работала поваром в общественной столовой
поселка.

Умерла 26 июля 2004 года.



*Мой дедушка -
Бурмистров Евгений
Николаевич.
Родился 25 февраля
1938 года в
д.Сунгулово
Лукояновского
района
Горьковской области
Умер 12 мая 1990 года.*



*Моя бабушка -
Соколова (Панюшкина)
Клавдия Григорьевна.
Родилась 09 ноября
1925 года в д.Гаврилово
Спасского района
Горьковской
области. Работала
эл. монтёром.
Умерла 18 сентября 2000 году.*



*Мой дедушка -
Соколов Александр
Андреевич.
Родился 06 декабря
1928 года в д.Серово
Уренского района
Горьковской области.
Работал сварщиком.
Умер 22 ноября 1976 года.*



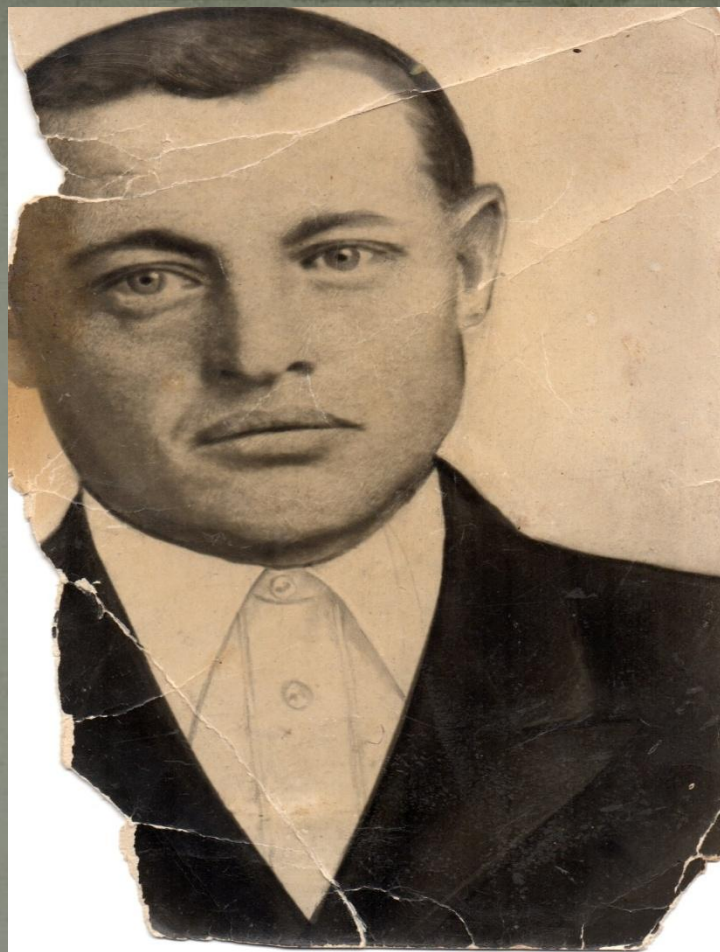
Мой прадедушка –
Бурмистров Николай
Евгеньевич.

Родился 16 апреля 1913 году
д.Сунгулово

Лукояновского
района Горьковской
области.

В 1941 году ушёл на войну.

В 1942 году погиб на реке
Днепр.



*Моя прабабушка –
Бурмистрова Татьяна
Ивановна.*

*Родилась 20 мая 1913 году
Горьковской области
д. Колхоче.*

Умерла 3 июля 1984 году.



*Мой прадедушка –
Николайчук Антон
Прокофьевич.
Родился 14 апреля
1914года в г.Харьков
Респ.Украина. Во время
второй мировой войны
был военно-
пленным и был
эвакуирован в
Пестяковский район
Ивановской области.
7 марта 1998 года умер.*



*Моя прабабушка –
Николайчук (Питерова)
Нина Алексеевна
Родилась 26 марта
1927 года в г. Коблен
Республики Белоруссия.
Во время войны была
эвакуирована в
Пестяковский район
Ивановской области.
Умерла 23 ноября 1973 года.*



*Мой прадедушка –
Панюшкин Григорий
Иванович.*

*Родился 18 октября 1903 году
с. Гавриловское Спасского
района Рязанской области.
В 1942 году переехал с семьёй
п. Мугреевский Южского
района Ивановской области.
Умер 20 января 1964 года.*



*Моя прабабушка –
Панюшкина (Лункава) Анна
Васильевна.*

*Родилась 10 июня 1900 году в
с.Гавриловское Спасского
района Рязанской области.*

*В 1942 году переехала с
семьёй*

*п.Мугреевский Южского
района Ивановской
области.*

Умерла 20 сентября 1980 года.



спасибо

за внимание.