



Парейдолии

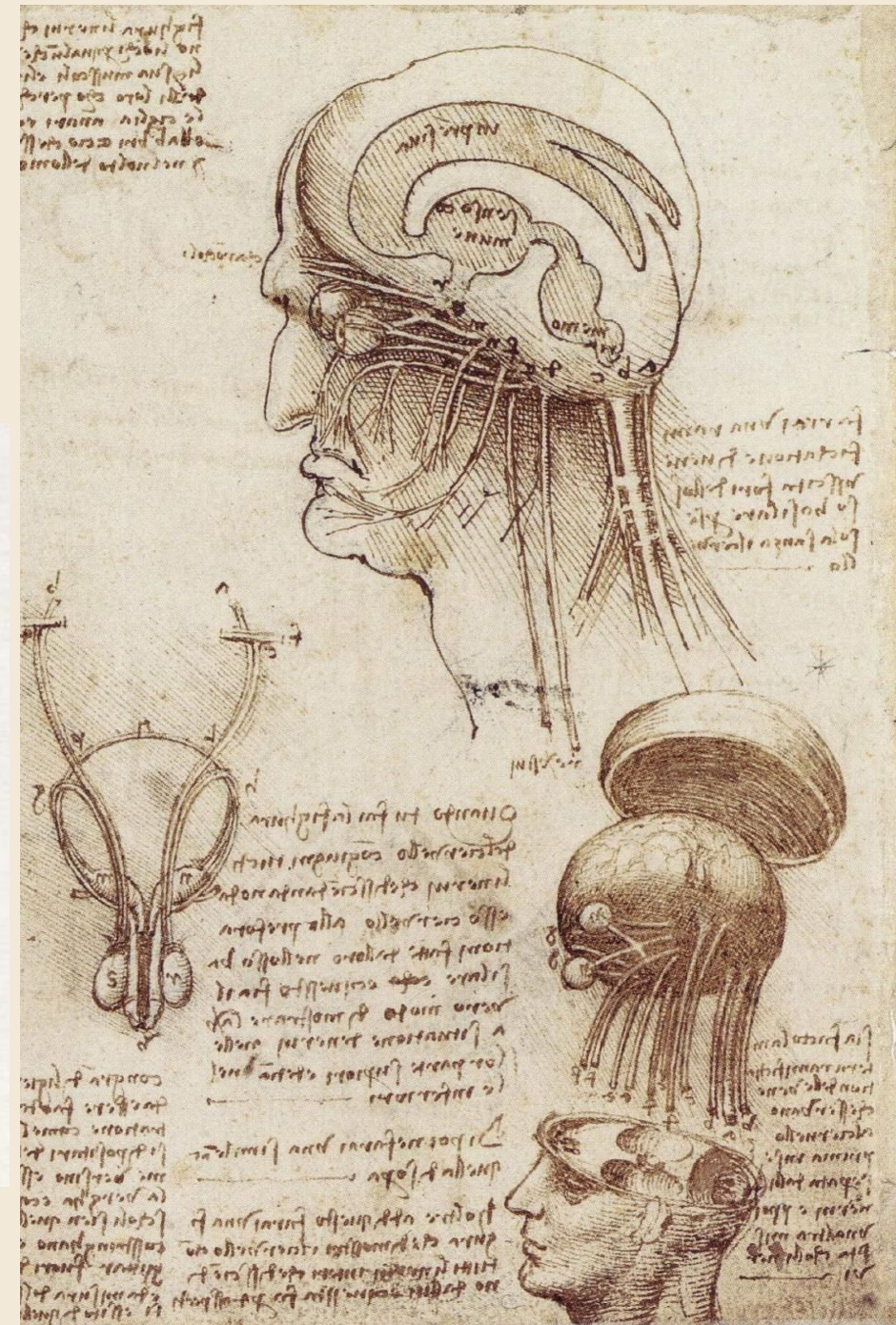
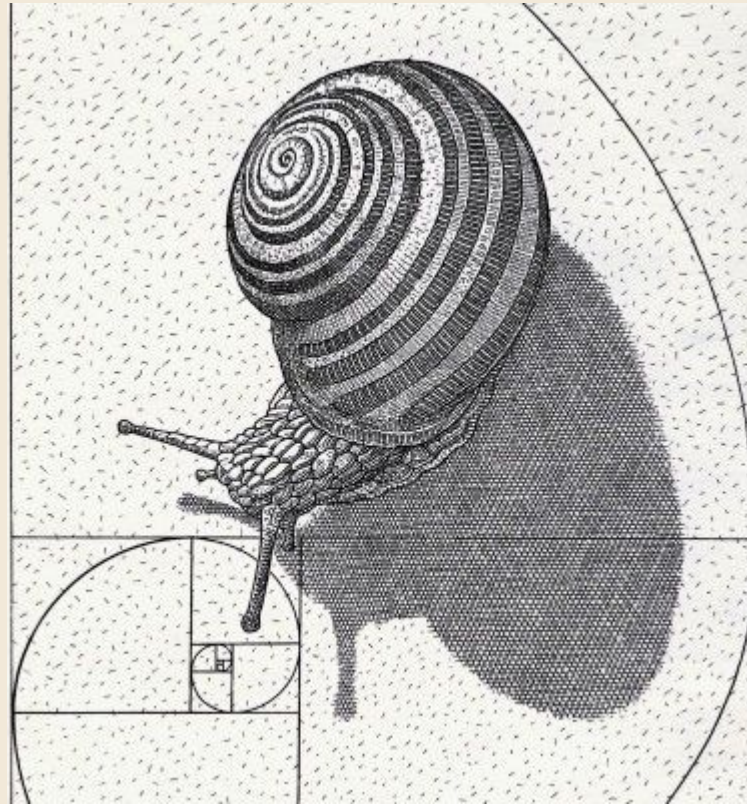
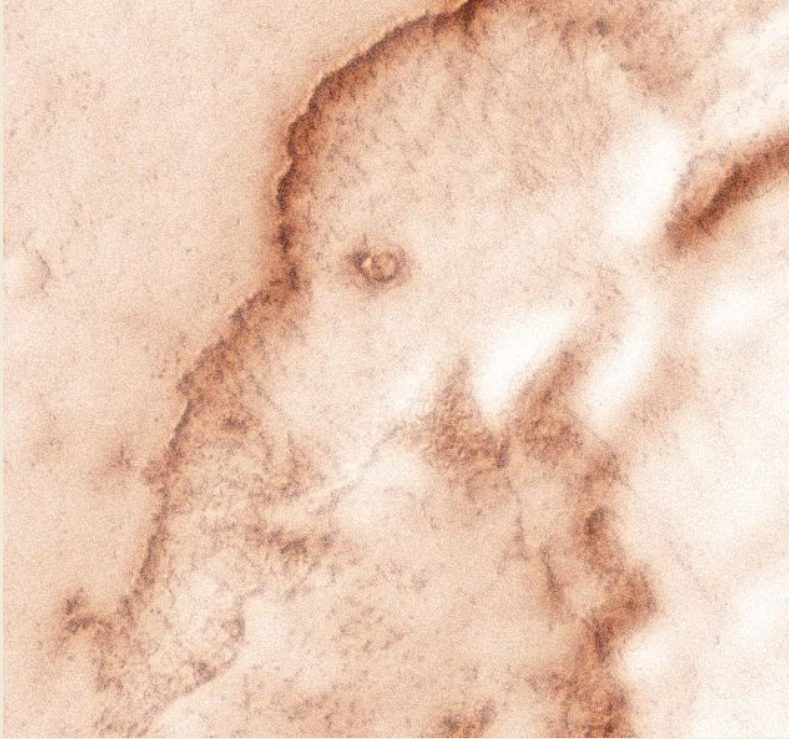
Дубровка

Д-91

Парейдолические иллюзии или парейдолии (от греч. para — около и eidoles — образ) — зрительные иллюзии, возникающие при рассматривании линий, теней, расцветок различных объектов или поверхностей, в которых эти реальные объекты претерпевают причудливо-фантастическую трансформацию: в рисунках обоев, бликах света на стенах, облаках на небе больные начинают видеть необычные, подчас экзотические растения, животных, людей, сцены различного содержания.



Парейдолией активно пользуются художники. Ещё Леонардо да Винчи писал об этом феномене как о художественном приёме. «Если вы посмотрите на любую стену, испещрённую различными пятнами или выложенную различными видами камней, вы можете вообразить целые сцены и увидеть в ней сходство с различными ландшафтами, горами, реками, скалами, деревьями, равнинами, широкими долинами и холмами», писал он в одной из своих тетрадей.



Один из самых известных художников, который использует подобные иллюзии в своём творчестве, — венгр Иштван Орос, создавший серию гравюр с безобидными сценками, композиции которых отчётливо изображают мистический



Какое-то время она считалась болезнью, но так как такое явление иногда видят и полностью здоровые психически люди, то сейчас уже не считается таковой. Но парейдолия является одним из критериев оценки психического состояния человека. Парейдолии часто возникают в начальных стадиях острых психозов с помрачением сознания, например при белой горячке.





При шизофрении возможно возникновение парейдолических иллюзий на фоне ясного сознания. Если парейдолии теряют характер объективности, реальности для пациента и это сопровождается появлением чувства их сделанности, иллюзорности, бредовым толкованием, то они называются псевдопарейдолиями.



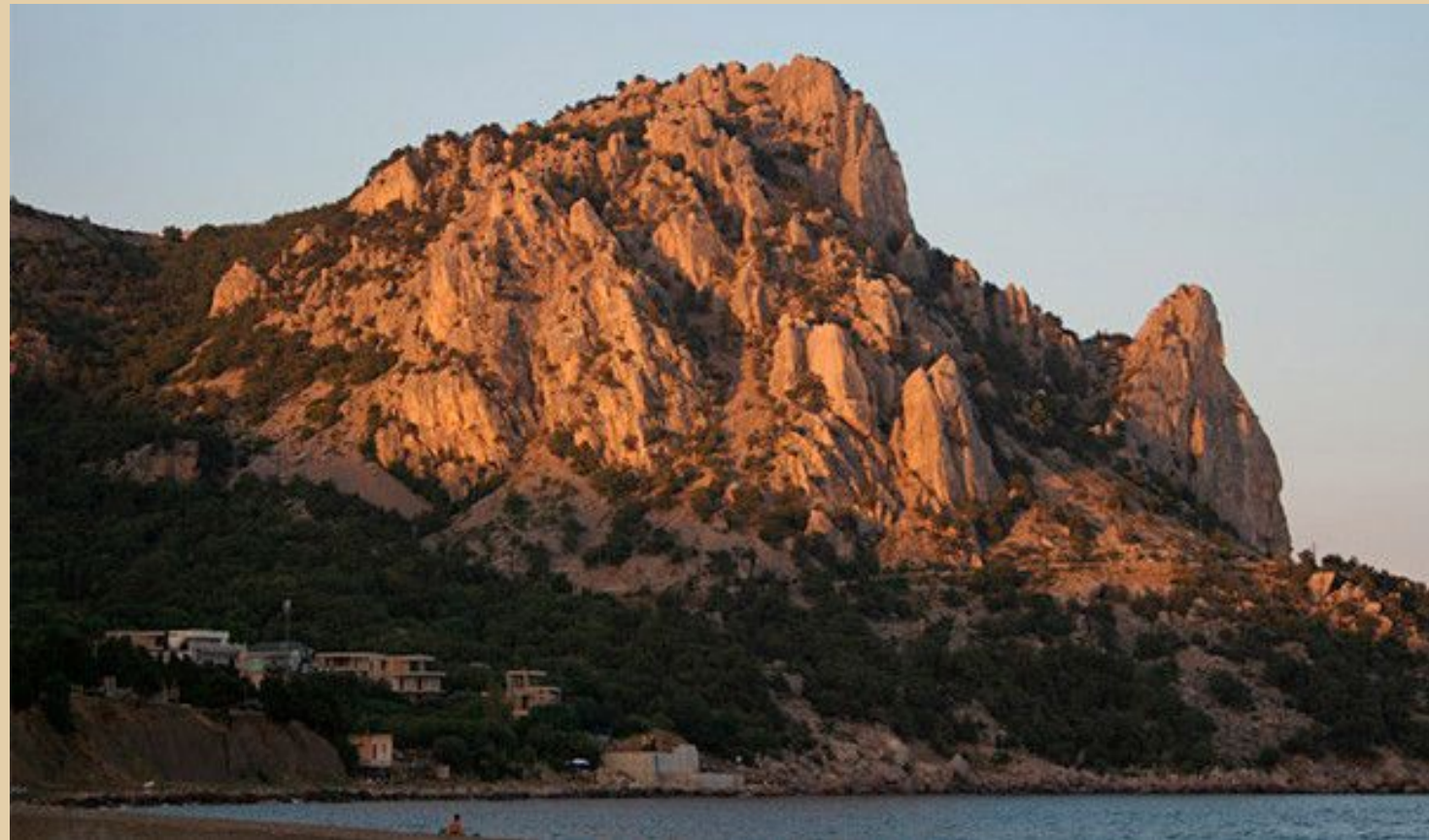
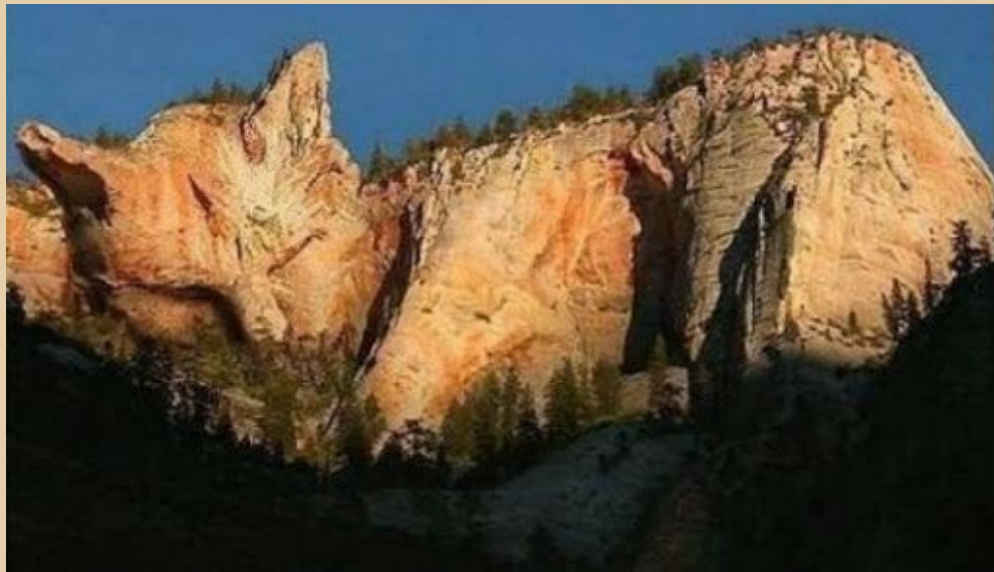
Восприятие парейдолий психически здоровыми людьми сопровождается пониманием этого феномена как «игры воображения», а при психотических расстройствах, напротив, присутствует уверенность в его реальности



Дерево размышления.
Италия



Гора-кошка в Симеизе.
Крым.



В 2011 году блоггер, который собирает фото объектов, похожих на Гитлера, запустил в Tumblr фотографию скромного дома в Свонзи (Уэльс). Скошенная крыша сооружения напоминает знаменитую челку диктатора, а двери с небольшим навесом - его



Русский «Сальвадор Дали» - Владимир
Куш

