

# ДИСТАНЦИОННАЯ СОЦИАЛЬНАЯ ШКОЛА «ФОРПОСТ АИСТ»

# «ДОРОЖНАЯ АЗБУКА МЕГАПОЛИСА»



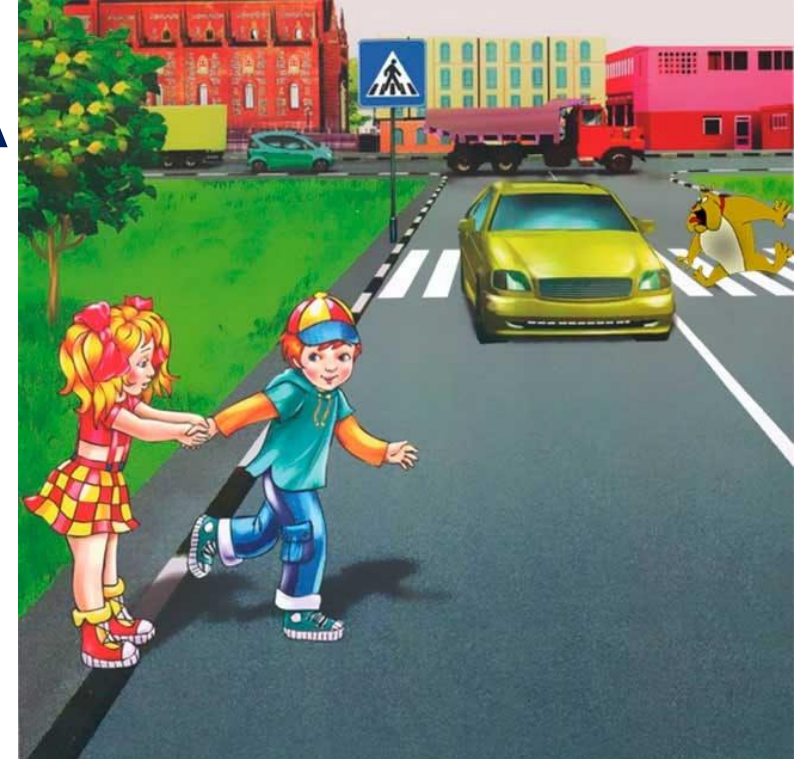


# Высоцкий Сергей Владимирович

Учредитель НКО фонда «АИСТ»

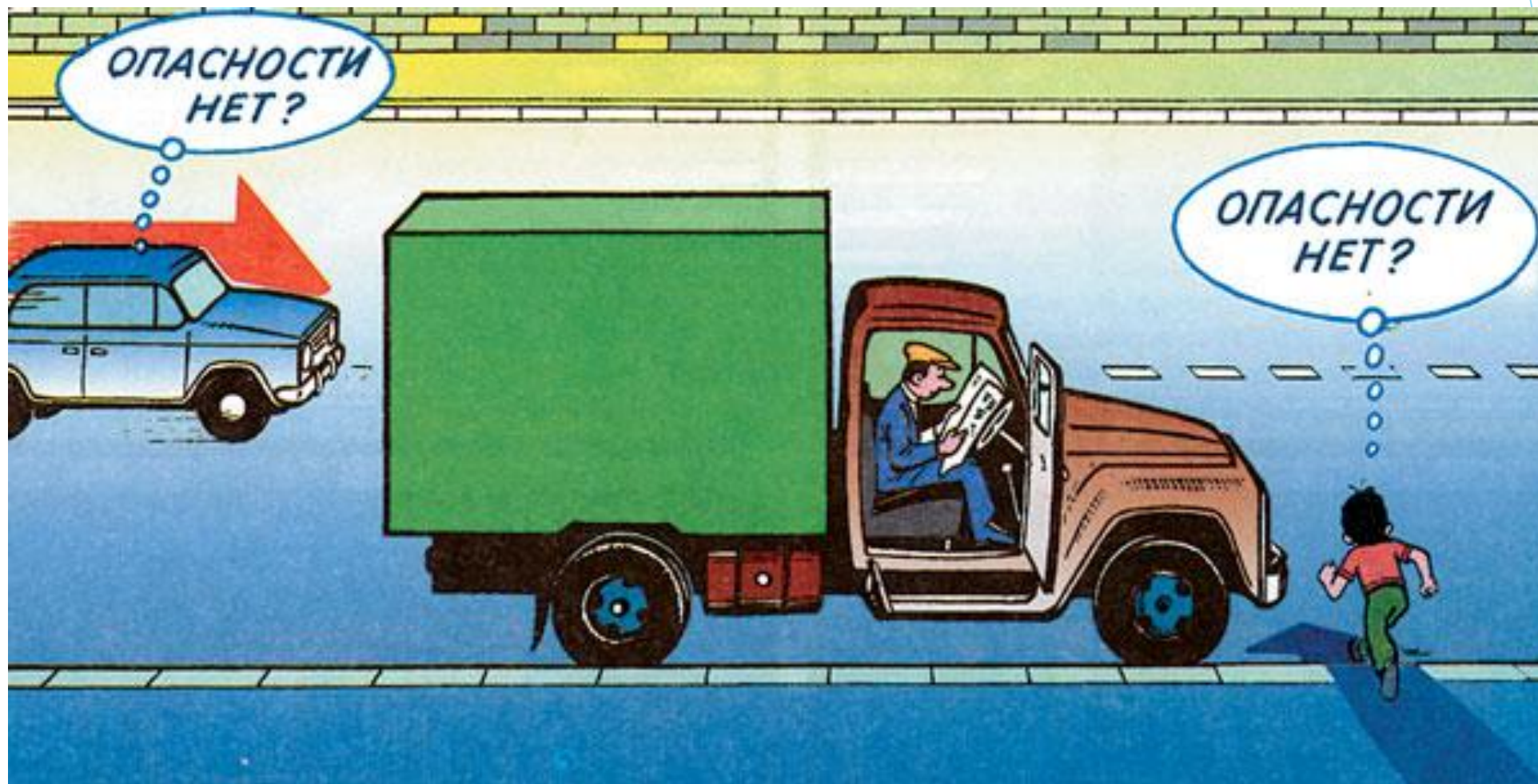
# ДОРОЖНАЯ АЗБУКА МЕГАПОЛИСА

- ▶ ИТ - КВЕСТЫ: «СПО АИСТ РК профи» и ПО АИСТ ИТ СМ
- ▶ МОДЕЛИРОВАНИЕ «ДОРОЖНЫХ ЛОВУШЕК»
- ▶ ОБУЧАЮЩИЕ ВИДЕО-РОЛИКИ
- ▶ ОБЩЕНИЕ С СОТРУДНИКАМИ ГИБДД
- ▶ ФЕСТИВАЛИ ПО ОБУЧЕНИЮ БЕЗОПАСНОМУ ВОЖДЕНИЮ СРЕДСТВ ИНДИВИДУАЛЬНОЙ МОБИЛЬНОСТИ



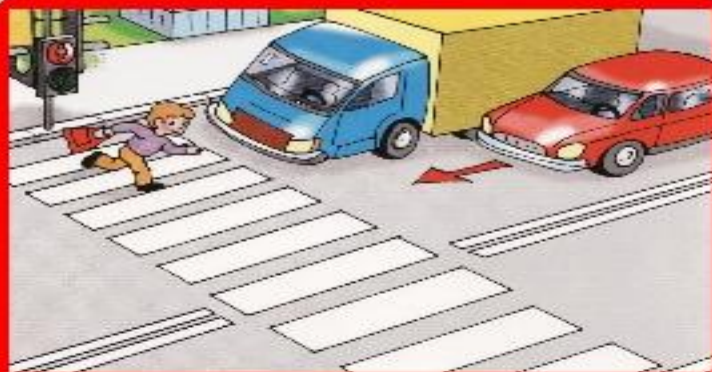


# Дорожные ловушки - Ситуации обманчивой безопасности





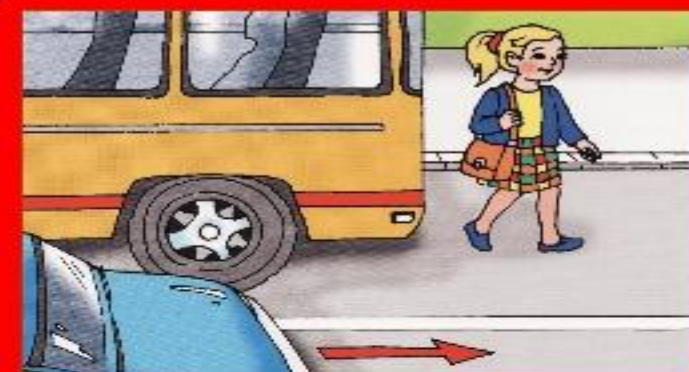
# Дорожные ловушки



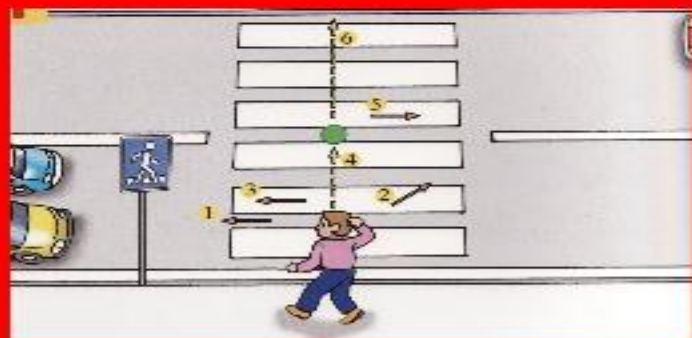
За одной машиной другая!



Самое опасное место - арка



Часто автобус обходят спереди или сзади



Разделительная полоса.



Пустынная дорога.



Переход перекрёстка наискосок.



**Лазарева Наталья Сергеевна**  
Старший инспектор ОГИБДД Зеленоградского  
округа



# РОДИТЕЛИ, БУДЬТЕ ПРИМЕРОМ ДЛЯ ДЕТЕЙ! СОБЛЮДАЙТЕ ПДД



Переходите дорогу на зелёный сигнал светофора



Переходите дорогу только в местах, обозначенных дорожным знаком «Пешеходный переход»



Не разрешайте детям играть вблизи дорог и на проезжей части



Не выходите на дорогу с ребенком, не убедившись в безопасности, а также в местах, где видимость ограничена припаркованными автомобилями или деревьями



Из автобуса, троллейбуса, трамвая, такси выходите первыми. В противном случае ребёнок может упасть или побежать на проезжую часть



При переходе улицы будьте внимательны! Обходите трамвай спереди, автобус и троллейбус сзади

О нас



codd\_moscow



gucodd



gucodd.ru



gkucodd



Московский  
Транспорт



ЦОДД







# Юным велосипедистам ЗАЩИТИ СЕБЯ



Велосипед должен быть оборудован:

- спереди — световозвращателем и фонарём или фарой белого цвета;
- сзади — световозвращателем или фонарём красного цвета;
- с каждой боковой стороны на спицах колёс — световозвращателем оранжевого или красного цвета.

Всегда используй велошлем, налокотники и наколенники. Они защитят тебя от травм в случае падений! Носи световозвращающие элементы (жилет). Они сделают тебя заметным для других участников дорожного движения.

Будь предельно осторожен при движении в жилых зонах и во дворах. Помни, во дворах тоже ездят автомобили.

Выезжая с дворовой территории, из арки, внимательно осмотришься, нет ли приближающихся автомашин.

## Где можно ездить на велосипеде?

	До 7 лет	7–14 лет	Старше 14 лет
Парки, скверы, дворы и другие закрытые от движения автотранспорта территории			
Тротуар, пешеходная дорожка			
Пешеходная зона			
Велопешеходная дорожка (на стороне для пешеходов)			
Велопешеходная дорожка (на стороне для велосипедистов)			
Велосипедная дорожка			
Полоса для велосипедистов			
Правый край проезжей части, обочина (при отсутствии велосипедной или велопешеходной дорожки, полосы для велосипедистов)			

\* В случае, если сопровождает велосипедиста младше 14 лет, либо при перевозке ребёнка в возрасте до 7 лет на дополнительном сиденье.

\*\* В случае, если сопровождает велосипедиста младше 7 лет.

**Запомни: если тебе нет 14 лет, выезжать на велосипеде на проезжую часть дороги НЕЛЬЗЯ!**

### Сигналы, подаваемые велосипедистом

Перед началом движения, поворотом и торможением подавай соответствующие сигналы рукой. Перед любым маневром убедись в его безопасности и не создавай помех другим участникам движения.

#### Поворот налево

Сигналу левого поворота соответствует вытянутая в сторону левой руки либо правая, вытянутая в сторону и согнутая под прямым углом вверх.



#### Сигнал торможения

Сигнал торможения подаётся поднятой вверх левой или правой рукой.



#### Поворот направо

Сигналу правого поворота соответствует вытянутая в сторону правой руки либо левая, вытянутая в сторону и согнутая под прямым углом вверх.



### По пешеходному переходу — только пешком!

При переходе проезжей части дороги сойди с велосипеда и перейди по «зебре», введи велосипед рядом с собой и подчиняйся правилам для пешеходов.



Держи свой велосипед в исправном состоянии.

Перед выездом проверь исправность руля, тормоза и звукового сигнала, а также хорошо ли накачаны колёса и надёжно ли закреплено сиденье. Всегда вози с собой насос и ремкомплект.

Помни: на неисправном велосипеде кататься нельзя!

# Правила дорожного движения для велосипедистов (детей и подростков)





**Жизнь каждого ребенка бесценна и нам  
стоит приложить максимум энергии и  
сил, знаний и профессиональных  
компетенций для их воспитания и  
социальной защиты!**



# СПАСИБО ЗА ВНИМАНИЕ!

## ПРИСОЕДИНЯЙТЕСЬ К НАМ!

-МОЯ РОССИЯ

<https://xn--h1ahgaiha2if.xn--p1ai/site/%D1%84%D0%BE%D1%80%D0%BF%D0%BE%D1%81%D1%82%D0%B4%D0%BE%D0%B1%D1%80%D0%B0/>

-INSTAGRAM

[https://www.instagram.com/nko\\_fond\\_aist/](https://www.instagram.com/nko_fond_aist/)

-ВКонтакте

<https://vk.com/public203685700>

-Одноклассники

<https://ok.ru/group/62243626746111>

-YOUTUBE

[https://www.youtube.com/channel/UCec\\_lTeATprlyk2G2uGCV7A](https://www.youtube.com/channel/UCec_lTeATprlyk2G2uGCV7A)

-ОФИЦИАЛЬНЫЙ САЙТ

<http://fond-aist.ru/>

