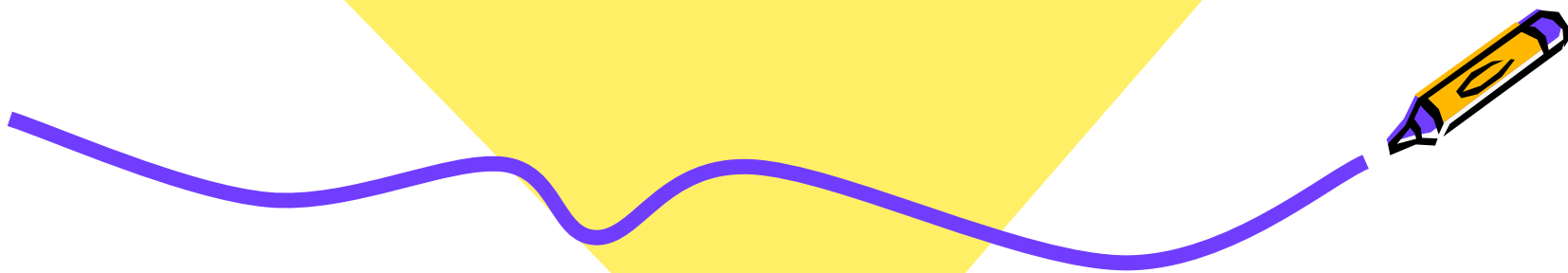




Тема урока:

**Оказание первой помощи при
наружном кровотечении**



Виды кровотечений

Наружное

(истечение крови на
поверхность тела)

Внутреннее

(истечение крови во
внутренние органы,
полости и ткани)

Незначительные

Капиллярное

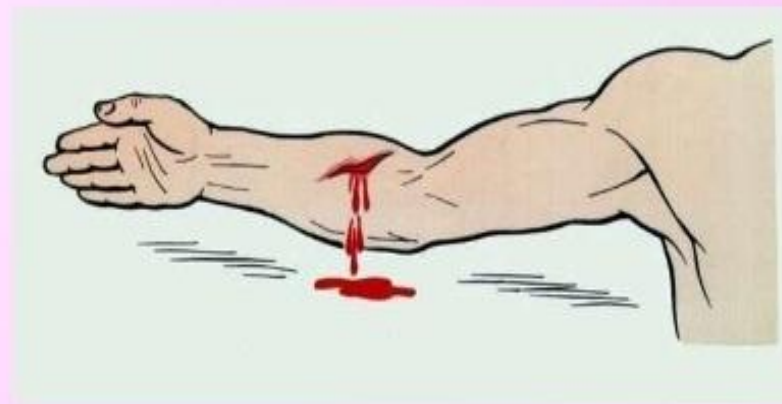
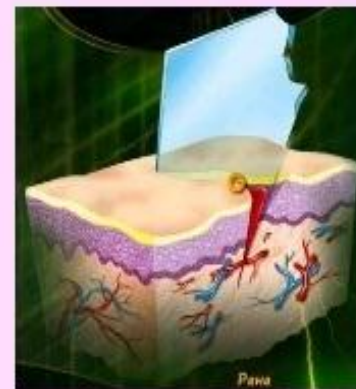
Сильные

Артериальное

Венозное

Признаки кровотечений

- Капиллярное
 - При небольших порезах; кровь медленно сочится из раны.
- Венозное
 - Кровь темно-вишневого цвета.
 - Течет из раны потоком.
- Артериальное
 - Кровь ярко-алого цвета.
 - Бьет из раны фонтаном.



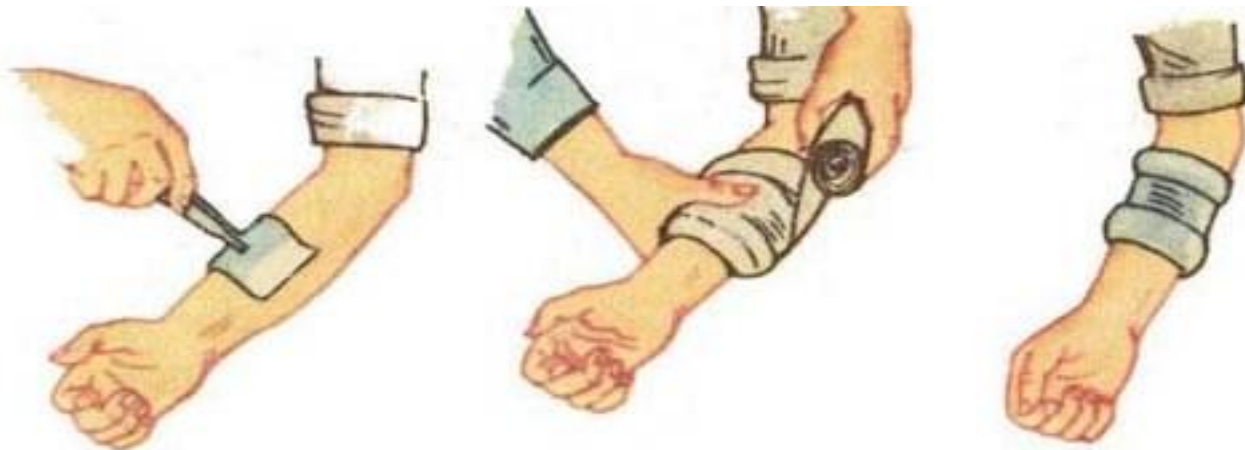
Первая помощь при капиллярном кровотечении

1. Промыть рану перекисью водорода
2. Смазать пораженное место йодом или раствором зеленки
3. Зажать рану тампоном.
4. Наложить повязку.



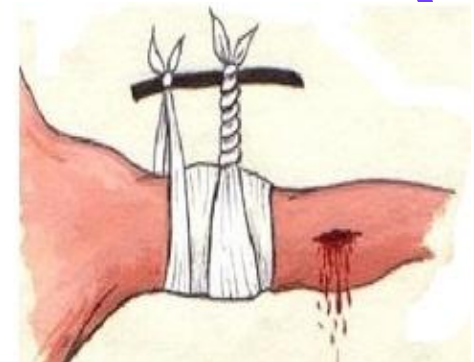
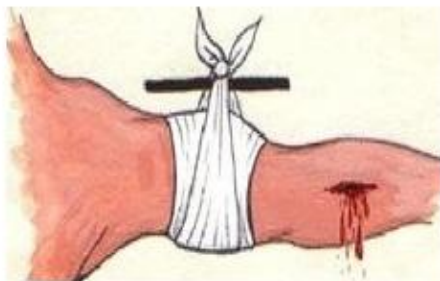
Первая помощь при венозном кровотечении:

- поднять поврежденную конечность вверх;
- наложить на рану давящую повязку, сжимающую мягкие стенки поврежденного сосуда (при сильном кровотечении выше раны наложить жгут);
- отправить пострадавшего в медицинское учреждение.

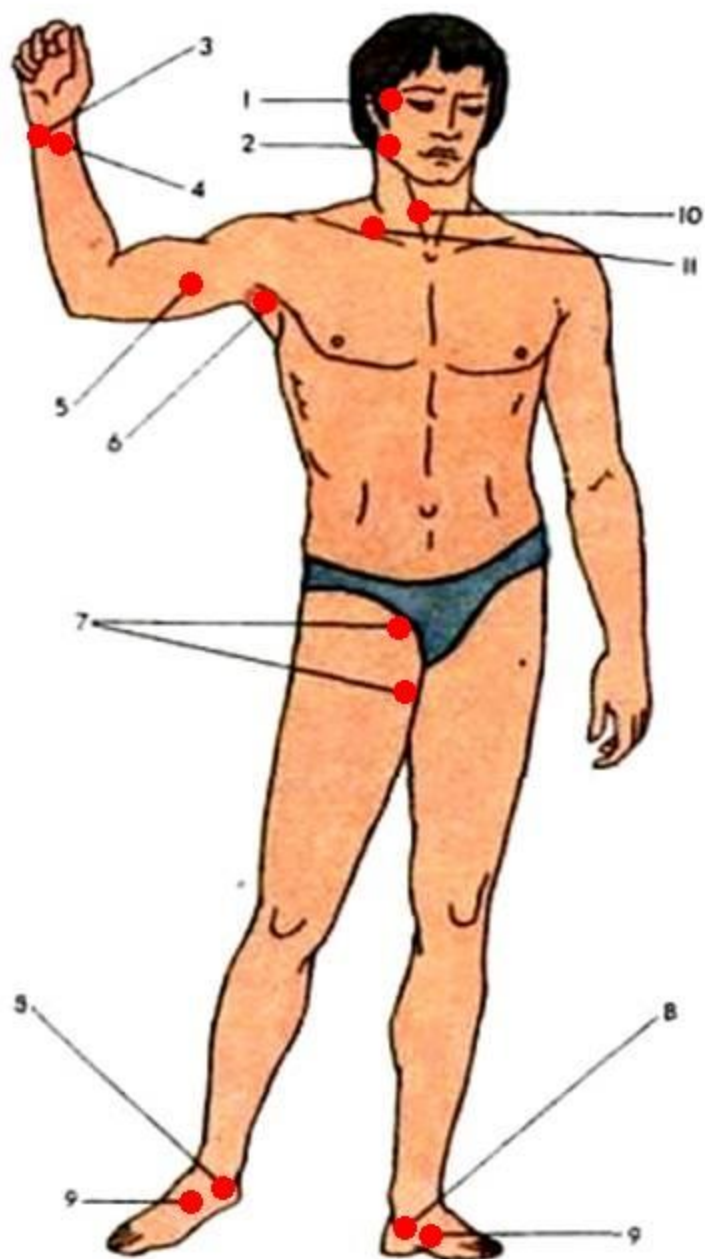


Первая помощь при артериальном кровотечении:

- нажать на артерию выше раны, чтобы ослабить кровотечение;
- взять резиновый или самодельный жгут и наложить на артерию выше раны;
- оставить записку, указывающую время наложения жгута;
- перевязать рану;
- после оказания помощи пострадавшему, его следует немедленно отправить в медицинское учреждение.



Точки прижатия артерий при кровотечениях



1 - височной

2 - наружной челюстной

3 - локтевой

4 - лучевой

5 - плечевой

6 - подмышечной

7 - бедренной

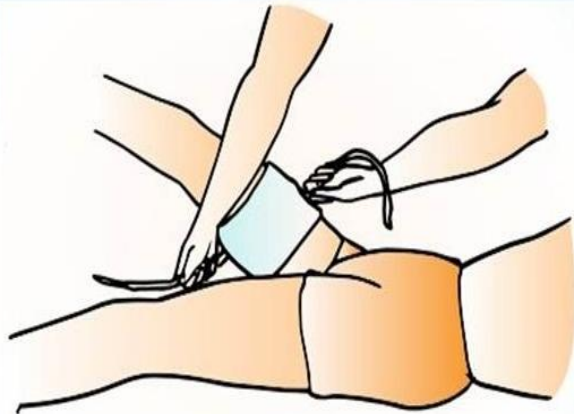
8 - задней больше-берцовой

9 - передней большеберцовой

10 - правой сонной

11 - подключичной

Правила наложения кровоостанавливающего жгута



растягивание жгута

➤ накладывать жгут только на одежду (если одежды нет - подложить под жгут ткань)

➤ под жгут положить записку с указанием времени и даты его наложения

➤ жгут может находиться на конечности не более чем 1,5 - 2 часа, а в холодное время года – 0,5 - 1 час

Периодически (через 30 - 60 минут) **жгут следует ослабить на несколько минут** (на это время пережать сосуд выше жгута пальцем), **и наложить вновь, но уже с большим натяжением.**



фиксирование жгута