



Кафедра: Эпидемиология

**Протозоозды инвазиялардың жалпы сипаттамасы. Амебиаз,
безгек токсоплазмоз және лейшманиоз кезіндегі
эпидемиологиялық процесстің сипаттамасы және этиологиясы.
Алдын алу және эпидемияға қарсы шараларды ұйымдастыру.
Эпидемиологиялық қадағалау.**

**Орындаған: Мұраббай. А. Ф
Қабылдаған: Әміреев. С. Ә
Факультет: ҚДС
Тобы: 13-00-02
Күні: 31.10.16ж**

Жоспар

I.Кіріспе

II.Негізгі бөлім

a)Токсоплазмоз эпидемиологиясы,жіктелуі

b)Клиникалық,зертханалық диагностикасы

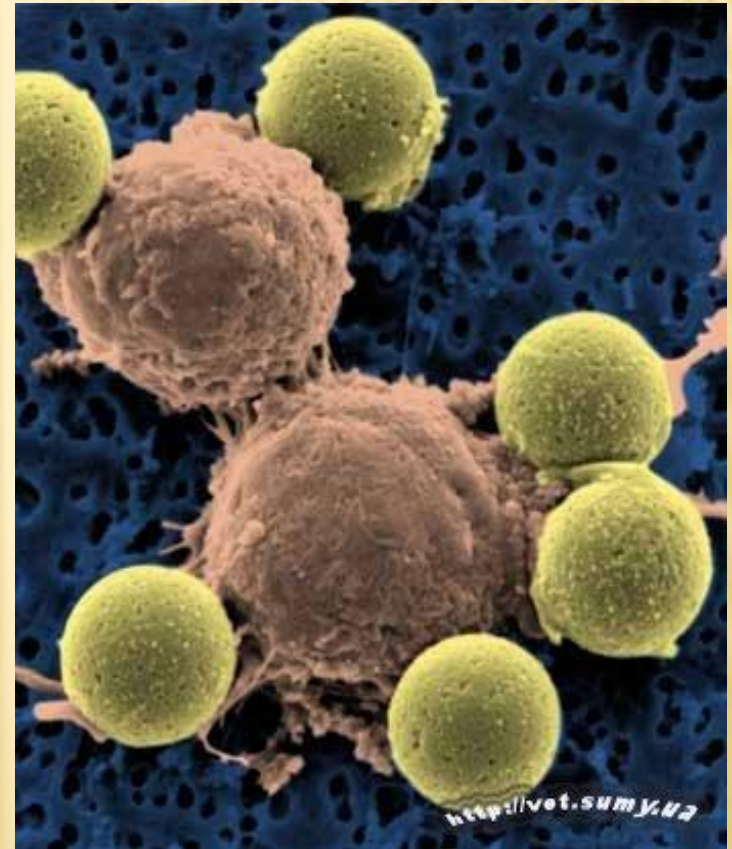
с)Алдын-алу шаралары,профилактикасы

III.Қорытынды

IV.Пайдаланылған әдебиет

ТОКСОПЛАЗМОЗ (58)

Токсоплазмоз-қоздырғышы бірнеше механизмдермен берілетін, көптеген органдар мен жүйелердің (бас миын, лимфатикалық аппаратты, көзді, қаңқа бұлшықеттерін, миокардты, репродуктивтік жыныстық мүшелерді)зақымдауымен сипатталатын, негізінде жасырын (латентті) және созылмалы түрде дамидын зооноздық табиғи-ошақтық, табиғи-антропоургиялық протозойлық инвазия.



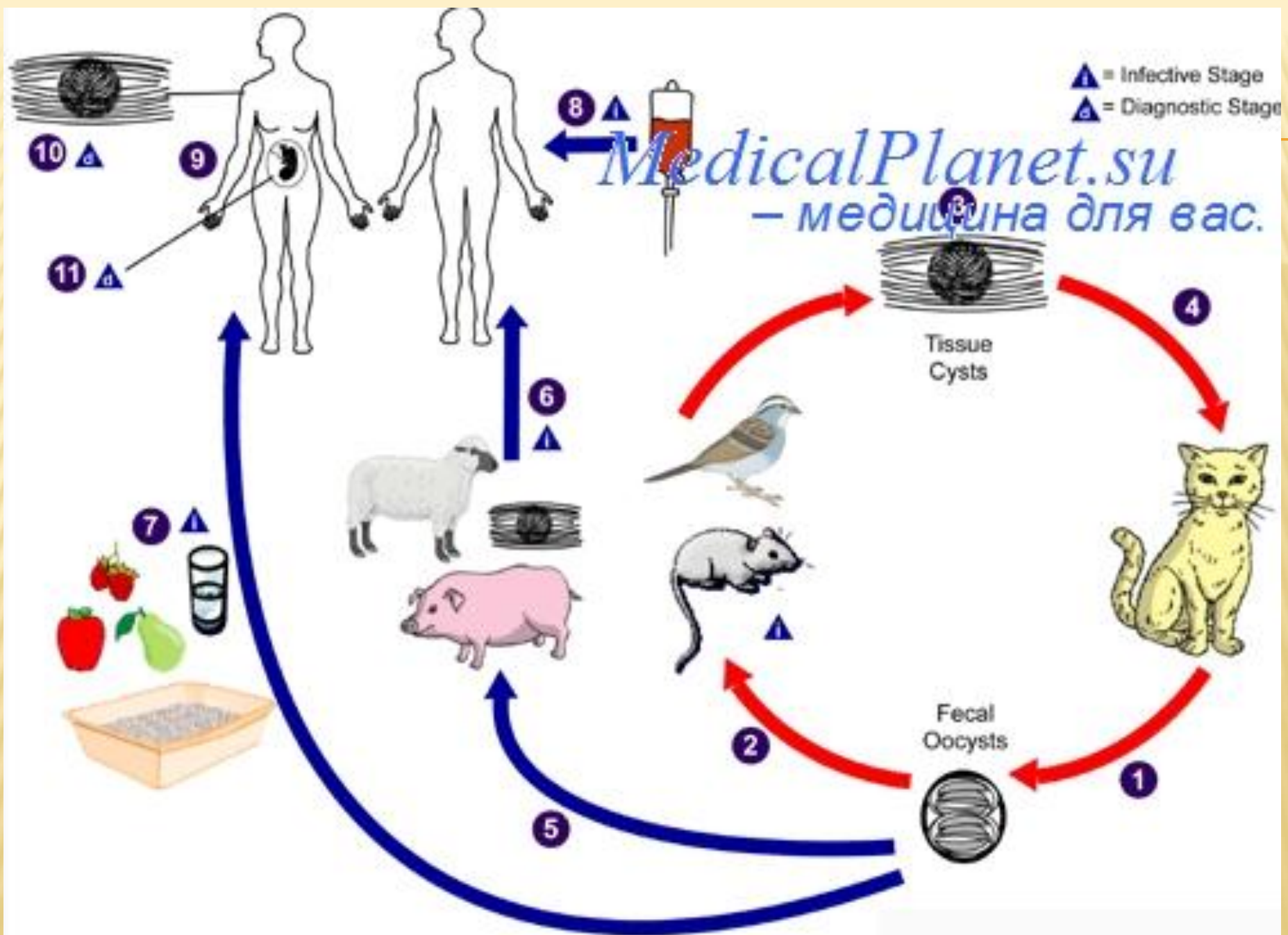
Қоздырғышы-*Toxoplasma gondii*, облигатты жасушаішілік паразит. Морфологиялық құрылысы жарты ай немесе созыңқы апельсиннің бір бөлшегіне немесе пияз бөлшегіне ұқсайды. Романовский-Гимза әдісімен бояғанда цитоплазмасы ашық-көкшіл түске, ядросы-қызыл күлгін түске боялады.



Рис. 5.29. Токсоплазмы (трофозоиты) в мазке из патологического материала. Окраска по Романовскому—Гимзе

▲ = Infective Stage
▲ = Diagnostic Stage

MedicalPlanet.su
— медицина для вас.



ЭПИДЕМИОЛОГИЯЛЫҚ АЛҒЫШАРТТАР

- ✓ Табиғи-ошақтық және табиғи-антропургиялық ошақтардың болуы
 - ✓ Инвазияланған мысықпен тығыз қатынаста болуы
 - ✓ Жартылай шикі немесе толық термиялық өңдеуден өтпеген ет тағамдарын пайдалану
 - ✓ Мысық нәжісімен контаминацияланған жемісті, көкөністерді тағам ретінде пайдалану
 - ✓ Токсоплазма ооцистасы бар зарарландырылмаған суды ішу
 - ✓ Аурудың генерализацияланған кезінде қан құю немесе токсоплазмасы бар донордан басқа адамға мүше ауыстыру операция жасалу фактілері
-

ТОКСОПЛАЗМОЗДЫҢ КЛИНИКАЛЫҚ ЖІКТЕЛУІ

❖ *Жүре пайда болған токсоплазмоз*

- Инаппарантты сатысы
- Жіті саты(сирек кездеседі)
- Созылмалы сатысы(біртіндеп дамиды)

❖ *Туыла біткен токсоплазмоз*

- Инаппаранттық саты
- Жіті сатысы(салыстырмалы сирек)
- Созылмалы сатысы
- ЖИТС бар адамдағы токсоплазмоз
- Ұзақ уақыт және қыруар иммунодепрессивтік емдеу жүргізілген адамдардағы токсоплазмоз

Токсоплазмозға диагноз қоюдың зертханалық критерийлері

- Қан
- МЖС
- Лимфа түйіндері мен бадамша бездің пунктаты
- Ұрық қасындағы су
- Плацента
- Ми және басқа мүшелердің типі
- Қан сарысуы
- Пациент

Токсоплазмоз ошагына эпидемиологиялық тексеру және алдын алу шараларының алгоритмдері

- ❑ **Ошақты эпидемиологиялық тексеру**
- ❑ **Алдын алу шараларын ұйымдастыру**

ТОКСОПЛАЗМОЗБЕН АУЫРҒАНДАРДЫ ЕМДЕУ ҚАҒИДАЛАРЫ

Этиотроптық ем

Пириметамин
Фолий қышқылы
Бисептол
Доксициклин
Спирамицин
Сульфазин

Патогенездік ем

Антигистаминдік және десенсибилизациялау препараттары, поливитаминдер
Артралгия және миалгияларда- физиотерапия, спецификалық иммуно=терапия токсоплазммен
ҚТЛС (қанды тамыр ішілік лазермен сәулелеу)

ПАЙДАЛАНЫЛҒАН ӘДЕБИЕТТЕР

1. Әміреев С.Ә Жұқпалы және паразитарлық аурулардың стандартты анықтамалары мен іс-шаралар алгоритмдері II том. Алматы 2011.

