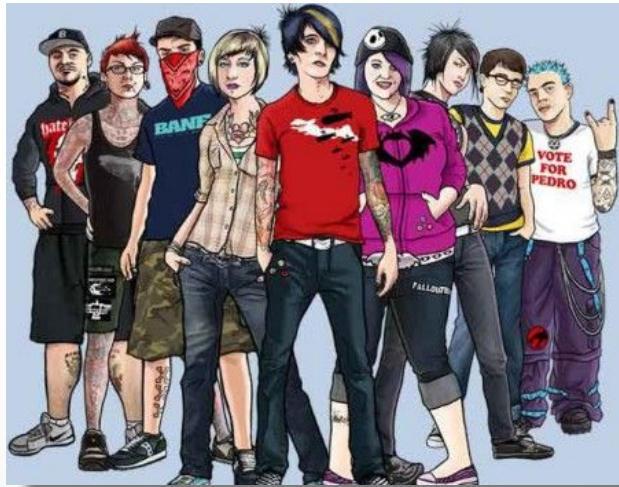


Молодіжна субкультура



Виконала:
Бондар Вікторія
учениця 11-Б класу
ЗОШ №26 м. Житомира

Субкультура – соціальне угруповання, яке об'єднане тим, що кожен з його представників себе до нього зараховує (тобто ідентифікує). Члени такого угруповання можуть формувати групи безпосереднього спілкування (компанії, клуби, тусовки), але їхній зв'язок одне з одним може відбуватися і віртуально, завдяки захопленню одним героєм.

Молодіжна субкультура – будь - яке об'єднання молоді, що має власні елементи культури:

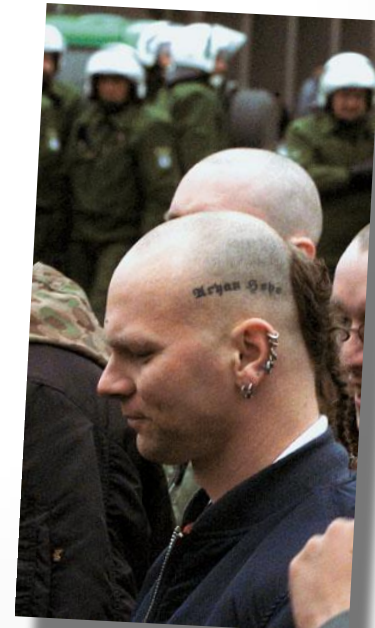


- мову (сленг)
- символіку (зовнішня атрибутика)
- традиції
- тексти
- норми
- цінності



5 головних характеристик молодіжних субкультур:

1. Специфічний стиль життя і поведінки;
2. Наявність власних норм, цінностей, картини світу, які відповідають вимогам певних соціальних категорій молоді;
3. Протиставлення себе решті суспільства;
4. Зовнішня атрибутика, яка має символічне значення;
5. Ініціативний центр, який генерує тексти.



Класифікація молодіжних субкультур

- романтико-ескапітські субкультури (хіпі, емо, толкієністи, байкери)
- гедоністично-розважальні (мажори, рейвери, репери)
- кримінальні (гопники, скінхеди.)
- анархо-нігілістичні (панки та інші).



Парадокс молодіжних субкультур



*культивують протест
проти суспільства
дорослих, його цінностей
і авторитетів*

*покликані сприяти
адаптації молоді до
дорослого суспільства*



Xіпі

Xіпі – американський молодіжний рух, який здійснив у середині 60-х років ХХ ст. першу сексуальну революцію, перетворився на субкультуру та став одним із символів своєї епохи. Деколи їх називали «*діти квітів*».

Сьогодні чітко виділяються два прошарки цього руху: "**стара система**" та "**нова система**".

- "Стара система" складається з людей старшого віку (навіть до 50-ти років). Найчастіше ці люди не мають ані постійної роботи, ані постійної сім'ї. Більшість із них деградували і стали наркоманами, бомжами чи психічно хворими особами.



- "Нова система" об'єднує в собі молодь віком від 14-ти до 20-ти років, які примудряються поєднувати свій "хіпізм" із навчанням у престижних закладах і не завжди дотримуються найважливішої заповіді, яку визначили ідеологи руху - незалежність від соціуму.

Панки

Панки — молодіжна субкультура, покоління молодих людей на рок-естраді (середина 70-х рр. 20 ст.).

Провідною інтонацією їхніх виступів став різкий протест проти будь-яких моральних і звичаєвих правил. Це відбилося насамперед на характері їх музики - *панк-року* (постійна зміна інтонації, надмірне використання ударних інструментів, переважання ритму над мелодією). Шокував глядачів і зовнішній вигляд виконавців у їх стилі завжди присутня неохайність і недбалість (різноколірний грим, лахміття старомодного одягу, обвішаного усіляким мотлохом).



Гопники

Гопник (гоп, гопота) — представник радянської та пост-радянської субкультури, утвореної в результаті проникнення кримінальної естетики в робітничє середовище; людина, що вимагає гроші або інші цінні речі від інших людей, шахрай, грабіжник, хуліган.



Готи

Готи — субкультура, що зародилася наприкінці 70-х років ХХ століття у Великобританії на основі панк-руху.

Готична субкультура досить різноманітна і неоднорідна, однак для всіх її представників в тому чи іншому ступені характерні специфічний імідж і інтерес до готичної музики. Від початку будучи молодіжною, нині у світі субкультура представлена людьми віком від 14 до 45 років і старшими.

Характерний зовнішній вигляд готів:

- Чорний (темний) одяг. Чорне довге волосся. Високі шнуровані черевики.
- Чорний корсет, чорні нарукавники і чорна максі (для дівчат), одяг під давнину, шкіряний одяг.
- Нашийник з шипами.
- Срібні прикраси окультної тематики.



Емо

Емо — молодіжна субкультура, яка утворилась на базі прибічників однойменного музичного жанру.

Найпоширеніша субкультура серед підлітків 13-17 років (хоча іноді трапляються й старші прихильники). Головне для представників цієї субкультури - **емоції**. І вони черпають їх звідусіль - із музики, книг, кіно. Часто в емо-музиці переважає крик («скрім»), плач, вереск.

Характерний зовнішній вигляд:

Носять виключно чорно-рожевий одяг, кеди, часто стрижуть волосся і залишають довгу чілку, що закриває пів-обличчя. Волосся і нігті нерідко фарбують у чорний колір.



Мета їхнього одягу — стерти різницю між хлопчиком і дівчинкою. справжній «емо» не палить і не вживає алкоголь і наркотики, не бере участь у безладних статевих зв'язках, не зраджує свої ідеали, про усе це свідчать татуювання у вигляді хреста на руках деяких «емо»

Фурі

Субкультура **фурі** поєднує людей, які захоплюються антропоморфними тваринами в образотворчому мистецтві, анімації, художній літературі та дизайні. Відмінною рисою є прагнення до втілення образу антропоморфної тварини у творчості, або у собі через ідентифікацію з нею.



Молодіжна субкультура

– особлива частина
суспільної культури.



*Кожен має право бути
індивідуальним!*

