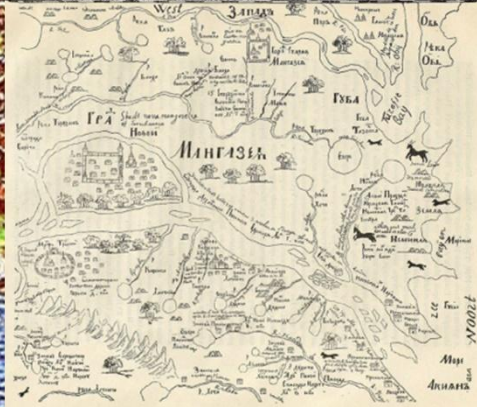


ВСЕРОССИЙСКИЙ УРОК АРКТИКИ

**ПОЛЕЗНЫЕ ИСКОПАЕМЫЕ АРКТИКИ:
ИЗВЕДААННЫЕ И НЕИЗВЕДААННЫЕ БОГАТСТВА СТРАНЫ.**



ОСВОЕНИЕ СЕВЕРА



ДОБЫЧА УГЛЯ НА ШПИЦБЕРГЕНЕ

ГОРОД БАРЕНЦБУРГ

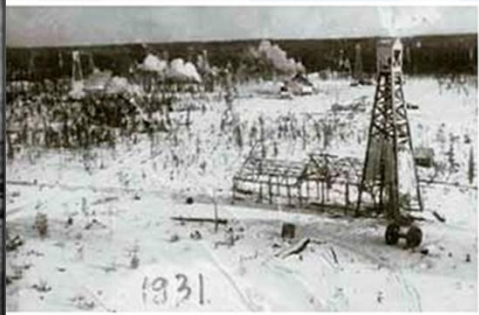


ПРОМЫШЛЕННАЯ ДОБЫЧА НЕФТИ В АРКТИКЕ

ЯРЕГСКОЕ МЕСТОРОЖДЕНИЕ 1931 Г.



ЧИБЬЮСКОЕ МЕСТОРОЖДЕНИЕ 1930 Г.



АКТИВНОЕ ОСВОЕНИЕ ЗАПАСОВ ПОЛЕЗНЫХ ИСКОПАЕМЫХ В АРКТИКЕ

ОДНА ИЗ ЗАДАЧ ГЛАВСЕВМОРПУТИ:

ОРГАНИЗАЦИЯ ГЕОЛОГИЧЕСКИХ РАБОТ, ПОИСКОВ И РАЗВЕДКИ ПОЛЕЗНЫХ ИСКОПАЕМЫХ, А ТАКЖЕ ОРГАНИЗАЦИЯ ПРЕДПРИЯТИЙ ПО ДОБЫЧЕ ЭТИХ ИСКОПАЕМЫХ.



**ОТТО ШМИДТ,
ПЕРВЫЙ РУКОВОДИТЕЛЬ
ГЛАВСЕВМОРПУТИ**

В XXI ВЕКЕ ГЕОПОЛИТИЧЕСКИЕ ИНТЕРЕСЫ РОССИИ ПОСЛЕДОВАТЕЛЬНО ПЕРЕМЕЩАЮТСЯ НА СЕВЕР - В АРКТИКУ



Площади арктических владений (в млн кв. км)

| | |
|--|------------------|
|  | Россия – 5,842 |
|  | Канада – 1,430 |
|  | Норвегия – 0,746 |
|  | Дания – 0,372 |
|  | США – 0,126 |

ПЕРСПЕКТИВЫ ОСВОЕНИЯ АРКТИЧЕСКИХ МЕСТОРОЖДЕНИЙ ПОЛЕЗНЫХ ИСКОПАЕМЫХ



- **БОГАТСТВО АРКТИЧЕСКИХ ЗАПАСОВ**
- **ВЫГОДНОЕ ГЕОГРАФИЧЕСКОЕ ПОЛОЖЕНИЕ**
- **ГЛОБАЛЬНОЕ ПОТЕПЛЕНИЕ**

ДОБЫЧА ПОЛЕЗНЫХ ИСКОПАЕМЫХ НА ШЕЛЬФЕ

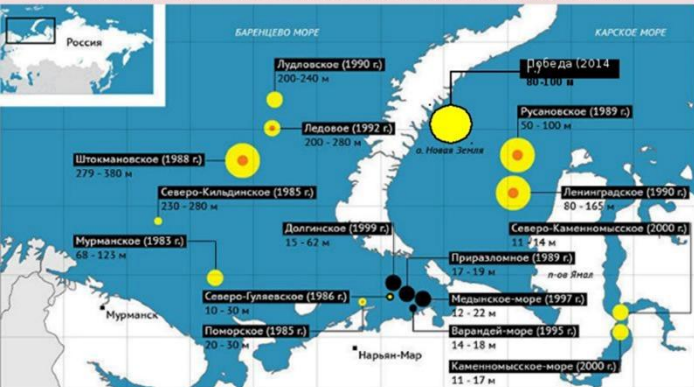
ПРОБЛЕМЫ ДОБЫЧИ ПОЛЕЗНЫХ ИСКОПАЕМЫХ В АРКТИЧЕСКОМ РЕГИОНЕ

ПРОБЛЕМЫ

- КЛИМАТИЧЕСКИЕ УСЛОВИЯ
- ЭКОНОМИЧЕСКИЕ ВЛОЖЕНИЯ
- РЕНТАБЕЛЬНОСТЬ
- ТРАНСПОРТНАЯ ЛОГИСТИКА
- ГЕОЛОГОРАЗВЕДКА
- НАЛИЧИЕ ИНФРАСТРУКТУРЫ
- СОВРЕМЕННЫЕ ТЕХНОЛОГИИ
- ЛИЦЕНЗИРОВАНИЕ
- КВАЛИФИЦИРОВАННЫЕ КАДРЫ

НЕФТЬ И ПРИРОДНЫЙ ГАЗ - ОСНОВА ТОПЛИВНО-ЭНЕРГЕТИЧЕСКОГО КОМПЛЕКСА РОССИИ

РОССИЙСКИЕ НЕФТЕГАЗОВЫЕ МЕСТОРОЖДЕНИЯ



Классификация месторождений

- уникальные — более 300 млн т нефти или 500 млрд м³ газа
- крупные — от 30 до 300 млн т нефти или от 30 до 300 млрд м³ газа
- средние — от 3 до 30 млн т нефти или от 3 до 30 млрд м³ газа

| Лудловское (1990 г.) | Название, год открытия | Глубина моря |
|----------------------|------------------------|--------------------|
| ● | Нефтяные | ● Газоконденсатные |
| ● | Нефтегазоконденсатные | ● Газовые |



**МОРСКАЯ ЛЕДОСТОЙКАЯ СТАЦИОНАРНАЯ ПЛАТФОРМА (МЛСП)
«ПРИРАЗЛОМНАЯ» — НЕФТЯНАЯ ПЛАТФОРМА, ПРЕДНАЗНАЧЕННАЯ
ДЛЯ РАЗРАБОТКИ ПРИРАЗЛОМНОГО МЕСТОРОЖДЕНИЯ В ПЕЧОРСКОМ МОРЕ.**



МЛСП «ПРИРАЗЛОМНАЯ» ОБЕСПЕЧИВАЕТ МАКСИМАЛЬНУЮ БЕЗОПАСНОСТЬ



ШТОКМАНОВСКОЕ МЕСТОРОЖДЕНИЕ В БАРЕНЦЕВОМ МОРЕ – РЕСУРСНАЯ БАЗА ДЛЯ ПОСТАВОК ПО ГАЗОПРОВОДУ «СЕВЕРНЫЙ ПОТОК».

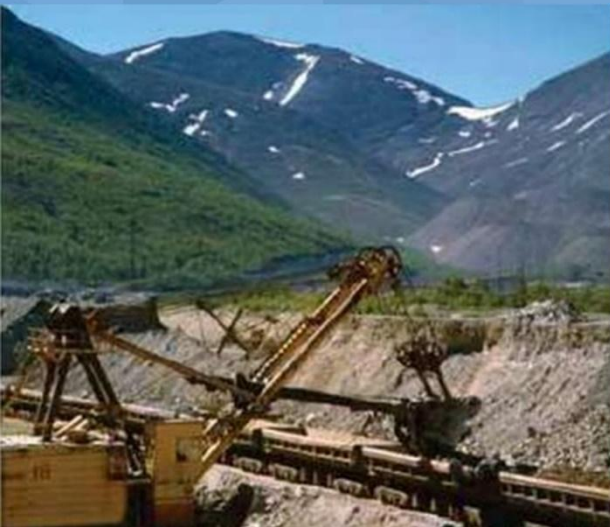


ЭКОЛОГИЧЕСКИЕ ПРОБЛЕМЫ, ВОЗНИКАЮЩИЕ ПРИ ДОБЫЧЕ УГЛЕВОДОДОРОВ.

ПРОСМОТР
ВИДЕОРОЛИКА



ПОЛЕЗНЫЕ ИСКОПАЕМЫЕ КОЛЬСКОГО ПОЛУОСТРОВА. ХИБИНСКИЕ АПАТИТЫ



ДОБЫЧА ПОЛЕЗНЫХ ИСКОПАЕМЫХ ОТКРЫТЫМ СПОСОБОМ



ГИГАНТСКИЙ КАРЬЕР

ХВОСТОХРАНИЛИЩЕ



УГОЛЬНОЕ МЕСТОРОЖДЕНИЕ «МАЛОЛЕМБОРОВСКОЕ»



МЕЖДУНАРОДНАЯ БИОЛОГИЧЕСКАЯ СТАНЦИЯ «ВИЛЛЕМ БАРЕНЦ»



АЛМАЗЫ ЯКУТИИ



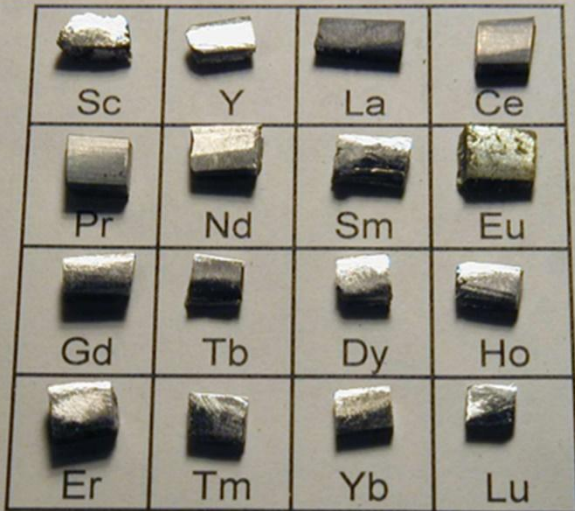
ЗОЛОТО ЧУКОТКИ



МЕСТОРОЖДЕНИЕ «КУПОЛ»



РЕДКОЗЕМЕЛЬНЫЕ МЕТАЛЛЫ АРКТИКИ



ТОМТОРСКОЕ МЕСТОРОЖДЕНИЕ

ЛОВОЗЕРСКОЕ МЕСТОРОЖДЕНИЕ



Основные месторождения РЗМ и распределение их запасов и ресурсов категории P₁, P_{3M} по субъектам Российской Федерации, млн т

* — месторождение переведено в нераспределенный фонд недр 29.12.2017 г.

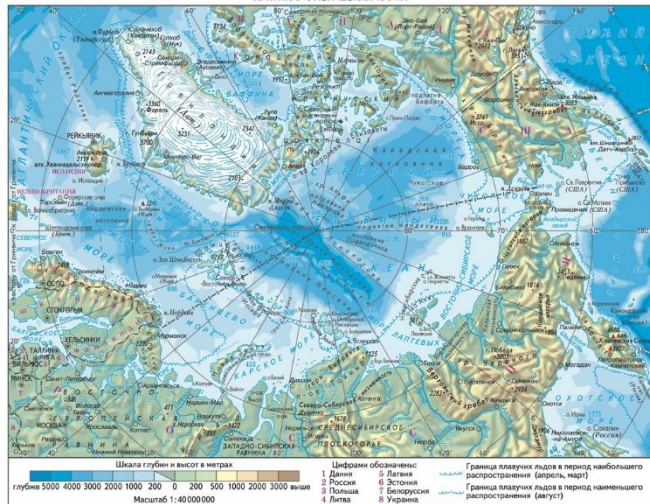
НЕДРА РОССИЙСКОЙ АРКТИКИ



- 20,9 ТЫС. ТОНН ЦИРКОНИЯ
- 5,7 МЛН ТОНН АПАТИТОВ
- 124,5 ТЫС. ТОНН РЗМ
- 416 ТЫС. ТОНН ТИТАНА
- 37,2 ТОНН ЗОЛОТА
- 244,3 ТОННЫ СЕРЕБРА
- 130,5 ТОНН ПЛАТИНОИДОВ
- 15,3 МЛН КАРАТ АЛМАЗОВ

АРКТИКА ОТКРЫЛА ДАЛЕКО НЕ ВСЕ СВОИ КЛАДОВЫЕ И СОКРОВИЩНИЦЫ!

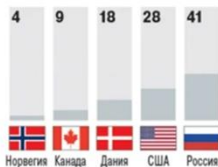
АРКТИКА. ФИЗИЧЕСКАЯ КАРТА



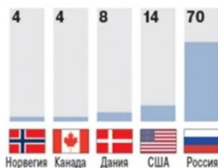
МЕЖДУНАРОДНАЯ БОРЬБА ЗА ЗАПАСЫ АРКТИКИ

ПРЕТЕНЗИИ СТРАН В АРКТИКЕ

РАСПРЕДЕЛЕНИЕ ЗАПАСОВ НЕФТИ ПО СТРАНОВЫМ СЕКТОРАМ АРКТИКИ, %



РАСПРЕДЕЛЕНИЕ ЗАПАСОВ ГАЗА ПО СТРАНОВЫМ СЕКТОРАМ АРКТИКИ, %



КОРЕННЫЕ НАРОДЫ АРКТИКИ



**ИЗУЧЕНИЕ АРКТИКИ, ПРОДВИЖЕНИЕ В ГЛУБЬ АРКТИКИ,
ОСВОЕНИЕ ЕЕ БОГАТСТВ ДЛЯ РОССИИ И ЧЕЛОВЕЧЕСТВА
В ЦЕЛОМ НЕИЗБЕЖНЫ**

