

Тема:

***Н. М. Рубцов
«Родная деревня»***



Николай Рубцов

«Родная деревня»

*Хотя проклиная проезжий
Дороги моих побережий,
Люблю я деревню Николу,
Где кончил начальную школу!*

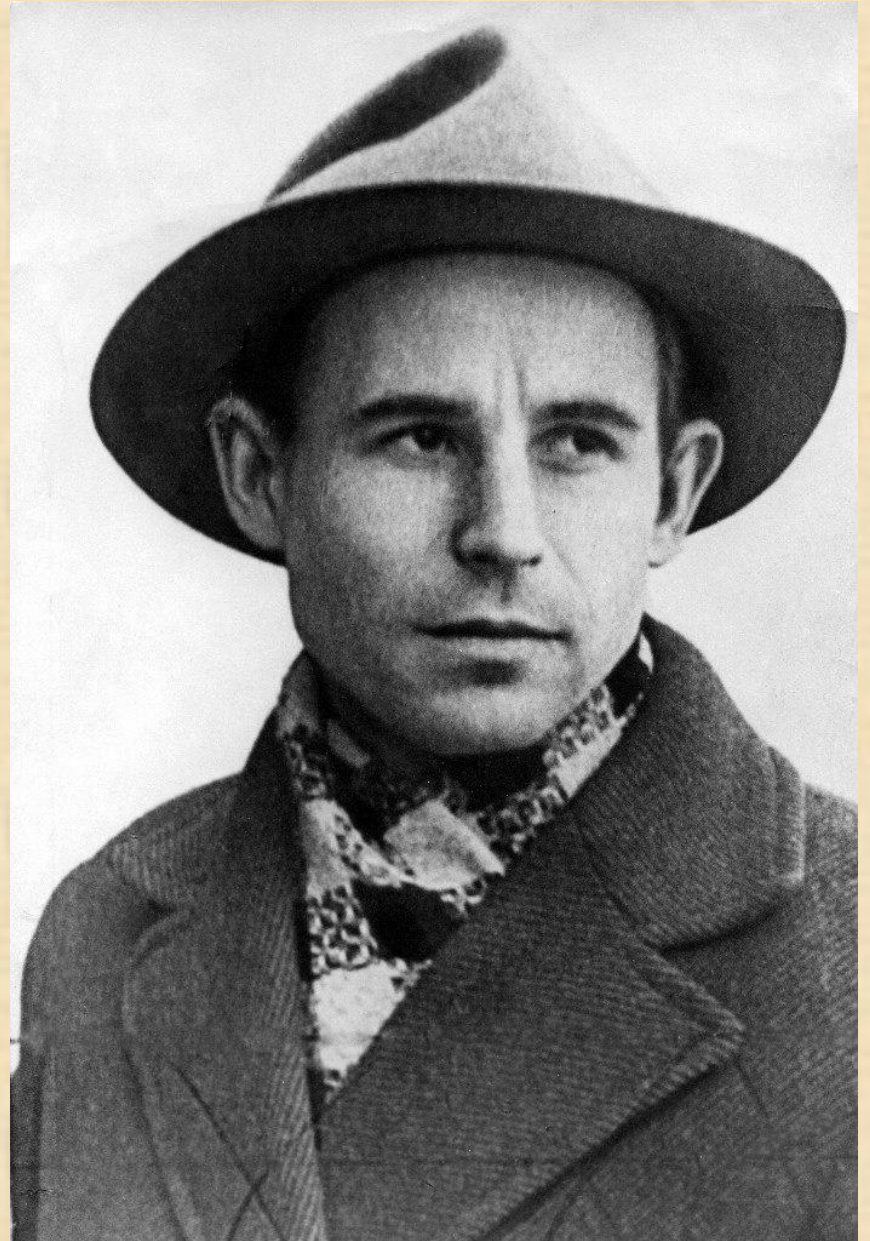
*Бывает, что пыльный мальчишка
За гостем приедем по следу
В дорогу торопится слишком:
— Я тоже отсюда уеду!*

*Среди удивленных девчонок
Храбрится, едва из пеленок:
— Ну что по провинции шляться?
В столицу пора отправляться!*

*Когда ж повзрослеет в столице,
Посмотрит на жизнь за границей,
Тогда он оценит Николу,
Где кончил начальную школу...*



**Никола́й
Миха́йлович
Рубцо́в
(3 январа
1936 — 19
января 1971)**



Николай Михайлович Рубцов родился 3 января 1936 года в поселке Емецк Архангельской области, а вскоре его родители переехали в Тотемский район Вологодской области. Сам Н.М. Рубцов знал о своих родителях совсем немного, он рано их потерял. Мать у него умерла, а отец ушёл на фронт. С 1942 года Н.М. Рубцов воспитывается в детдоме. Ему хорошо запомнилось село Никольское на реке Толшме, в Тотемском районе, в краю необозримых лесов и болот. Здесь в 1950 году он закончил семилетку, поступил учиться в лесотехнический техникум в Тотьме. Именно этому селу посвящено стихотворение «Родная деревня».





Основная тема стихотворения выражена в любви к своей родине. Н. М. Рубцов очень любил свою малую родину и поэтому посвятил стихотворение «Родная деревня» своему селу. В этом стихотворении лирический герой возвращается туда уже повзрослевшим, повидавшим жизнь человеком. Он вспоминает родные дороги, школу. Описывает поэт и «пылкового мальчишку», который торопится покинуть деревню, считая, что настоящая жизнь может быть только в столице. Но ничто не может убить в человеке любовь к его малой родине и спустя годы его начинает тянуть в те родные, провинциальные места. Требуется время, чтобы понять и оценить всю красоту того места, где проходит детство.

Н.М. Рубцов любит деревню и не согласен с мальчишкой, который считает, что жизнь в столице будет лучше.

**«Бывает, что пыльный мальчишка
За гостем приедем по следу
В дорогу торопится слишком:
— Я тоже отсюда уеду!»**

Возможно, что когда-то сам Николай Михайлович Рубцов так же страстно мечтал оставить деревню, но жизнь расставила всё на свои места – и теперь для него нет на свете ничего милее Николы.

«Родная деревня» ещё раз доказывает, что превыше всего ценит Николай Михайлович Рубцов в человеке его привязанность к родине. Это качество является одним из самых важных.



Стихотворение написано простым, понятным языком. В нем использованы разговорная лексика, соединенная с общеупотребительной и эпитет «пылкий».

Н.М. Рубцов включил в стихотворение инверсию «Люблю я деревню Николу».

Поэт практически не употребляет изобразительно-выразительные средства.

Его главная мысль очень похожа на главную мысль Некрасова и Есенина – любовь к родине.



Вывод:

Стихотворение «Родная деревня» производит очень теплые впечатления. Мне кажется, что каждый человек должен любить свою родину. По отношению человека к его родной земле, можно судить о его душе, разуме, сердце. Если мы любим и уважаем свой край, значит, прежде всего, мы уважаем себя. И как бы плохо нам ни было, мир и спокойствие дарует то место, где прошли наши детские годы. Всё самое доброе и светлое станет на защиту нашего душевного уюта.



К О Н Е Ц

