

## ЛАБОРАТОРНАЯ РАБОТА №1.

ТЕМА: ИЗУЧЕНИЕ ПРЕДСТАВИТЕЛЕЙ  
ПРОСТЕЙШИХ.

ЦЕЛЬ: РАССМОТРЕТЬ ОСОБЕННОСТИ  
СТРОЕНИЯ И ПРОЦЕССЫ  
ЖИЗНЕДЕЯТЕЛЬНОСТИ РАЗЛИЧНЫХ  
ПРОСТЕЙШИХ И СРАВНИТЬ ИХ МЕЖДУ  
СОБОЙ.



Оборудование:

микроскоп,  
предметные стекла.

# Ход работы:

## ЗАДАНИЕ .

ПРИВЕДИТЕ МИКРОСКОП В РАБОЧЕЕ ПОЛОЖЕНИЕ. ДЛЯ ЭТОГО ПОСТАВЬТЕ МИКРОСКОП ШТАТИВОМ К СЕБЕ НА РАССТОЯНИИ 5-8 СМ ОТ КРАЯ СТОЛА, С ПОМОЩЬЮ ЗЕРКАЛА НАПРАВЬТЕ СВЕТ В ОТВЕРСТИЕ ПРЕДМЕТНОГО СТОЛИКА.

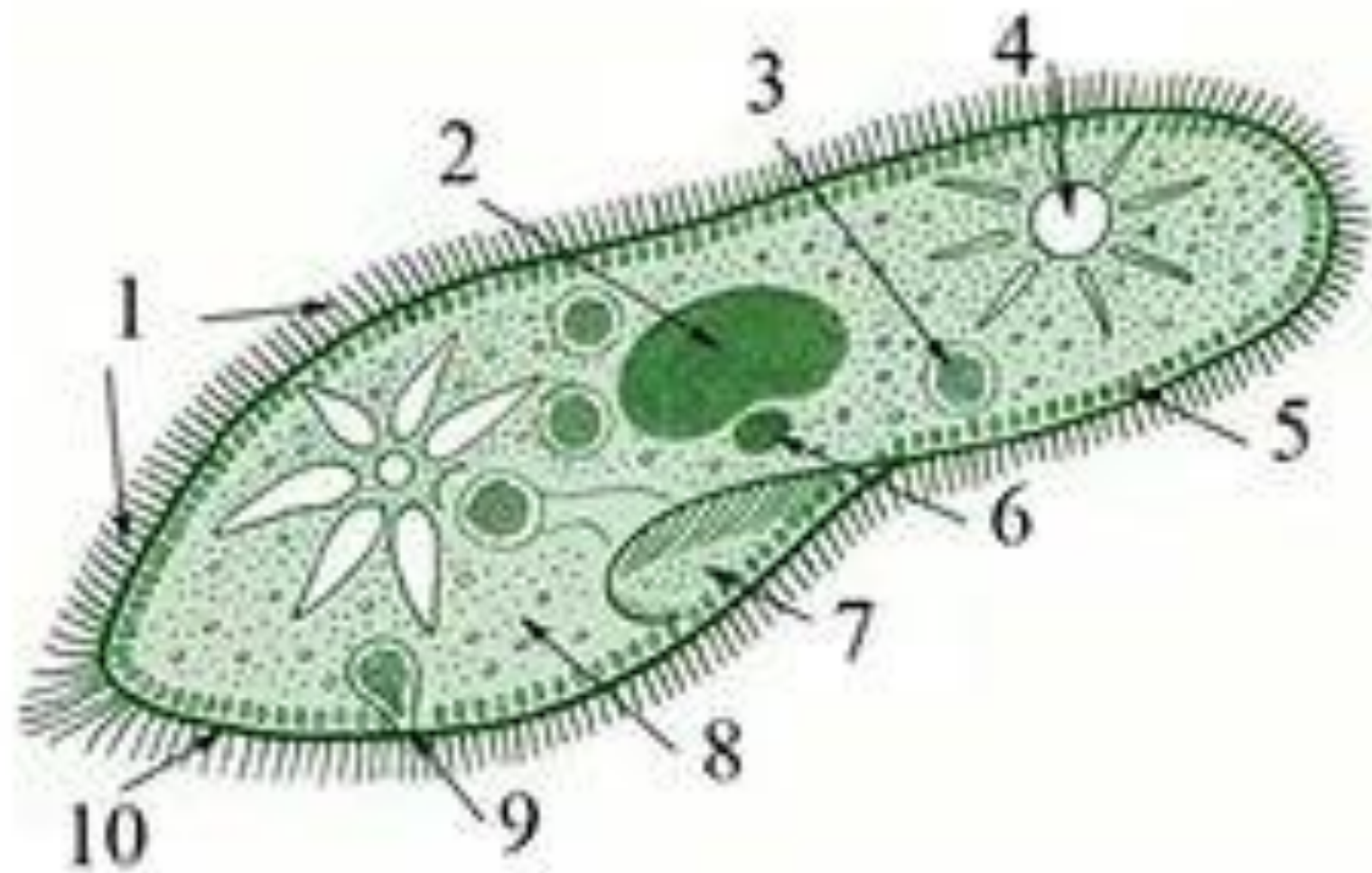
ПОЛОЖИТЕ МИКРОПРЕПАРАТ НА ПРЕДМЕТНЫЙ СТОЛИК И С ПОМОЩЬЮ ВИНТА ПЛАВНО ОПУСТИТЕ ТУБУС ТАК, ЧТОБЫ НИЖНИЙ КРАЙ ОБЪЕКТИВА ОКАЗАЛСЯ НА РАССТОЯНИИ, БЛИЗКОМ ОТ ПРЕПАРАТА.

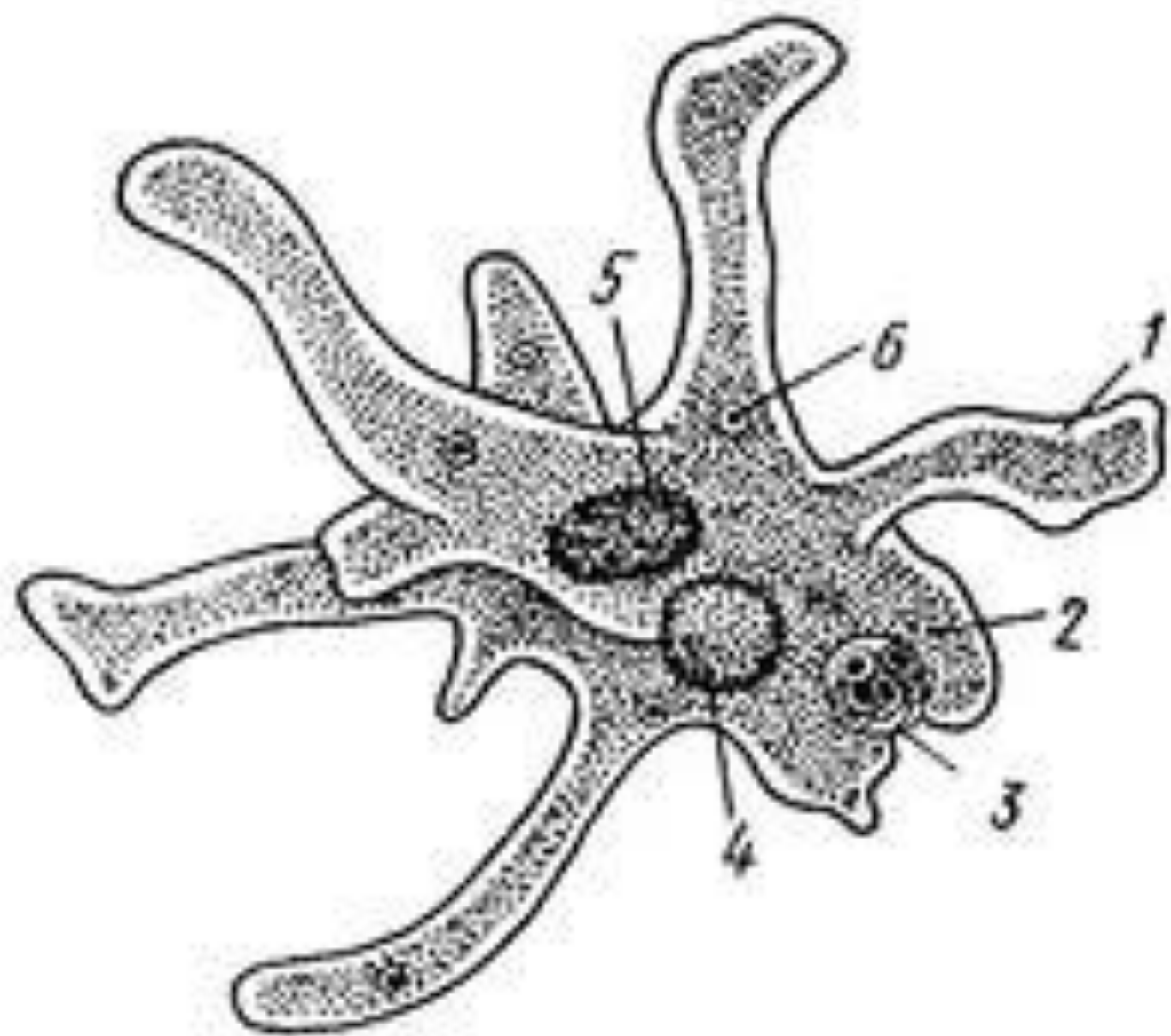
НАЙДИТЕ В ПОЛЕ ЗРЕНИЯ ПРЕДСТАВИТЕЛЯ ПРОСТЕЙШИХ. ДЛ**Я**  
ЭТОГО С ПОМОЩЬЮ ВИНТА МЕДЛЕННО РЕГУЛИРУЙТЕ ПОЛОЖЕНИЕ  
ТУБУСА ДО ТЕХ ПОР, ПОКА НЕ ПОЯВИТСЯ ЧЁТКОЕ ИЗОБРАЖЕНИЕ  
ПРОСТЕЙШЕГО НА ПРЕПАРАТЕ.

ОПРЕДЕЛИТЕ ФОРМУ ТЕЛА ТУФЕЛЬКИ, РАССМОТРИТЕ ЕЁ ПЕРЕДНИЙ (ТУПОЙ) И  
ЗАДНИЙ (ЗАОСТРЁННЫЙ) КОНЦЫ ТЕЛА, ПРЕДРОТОВОЕ УГЛУБЛЕНИЕ.

ЗАДАНИЕ 1.

ЗАРИСУЙТЕ УВИДЕННЫХ ПРОСТЕЙШИХ В ТЕТРАДИ И ПОДПИШИТЕ  
ПОПОДРОБНЕЕ УВИДЕННЫЕ ВАМИ ИХ ЧАСТИ ТЕЛА.





## ЗАДАНИЕ 2.

В ЧЕМ СХОДСТВО МЕЖДУ ОБНАРУЖЕННЫМИ ВАМИ ПРОСТЕЙШИМИ?

Признаки сравнения	Амеба обыкновенная	Эвглена зеленая	Инфузория - туфелька
Ядро			
Оболочка			
Цитоплазма			
Пищеварительная вакуоль			
Сократительная вакуоль			
Хлоропласты			
Органоиды передвижения			
Светочувствительный глазок			

СДЕЛАЙТЕ ВЫВОД О  
ПРОДЕЛАННОЙ РАБОТЕ.

