

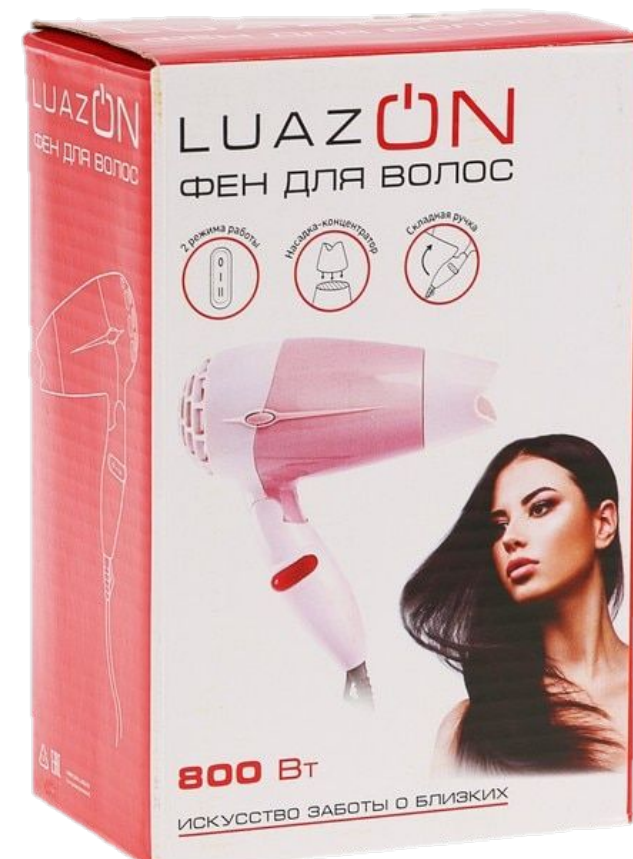


Методы генерации идей

6 ШЛЯП МЫШЛЕНИЯ

Цель

Улучшить Фен для волос LuazON LF-23,
800 Вт, 2 скорости, складная ручка,
голубой 2541854



Белая шляпа

Аналитик

Информация. Вопросы. Непредвзятая констатация фактов без эмоций и оценок.



Страна производства	Китай
Вращающийся шнур (да/нет)	Нет
Количество насадок	1
Мощность, Вт	800
Количество температурных режимов	1
Холодный воздух (да/нет)	Нет
Количество скоростей	2
Складная ручка (да/нет)	Да
Защита от перегрева (да/нет)	Нет
Вид фена	Компактный
Настенный фен (да/нет)	Нет

Красная шляпа

Тонко чувствующий человек

Эмоции, интуиция, чувства.
Не требуется давать обоснования
чувствам.



- ▶ На первый взгляд фен привлекает: все его детали минималистичны и приятны глазу. Это первое впечатление, которое складывается, когда ты только что увидел этот товар
- ▶ Однако, когда товар оказывается у тебя на руках, он может вызвать и неприятные эмоции в том числе. Очень расстраивает, что если бы отзывов не было, заказчик и не смог бы узнать, что его может ожидать при заказе товара

Желтая шляпа

Оптимист

Преимущества. Предполагает оптимистическое видение объекта обсуждения, поиск позитивных перспектив. Желательно обосновать свою позицию.



- ▶ Приятный дизайн
- ▶ Компактная интересная форма
- ▶ Быстрая (для алиэкспресса) доставка
- ▶ Небольшая цена (370 рублей)
- ▶ Ручка фена складывается, поэтому его удобно брать с собой в дорогу
- ▶ Он работает!

Черная шляпа



Пессимист

Осторожность. Суждения. Оценки.
Отмечает недостатки, ищет слабые и проблемные места. Желательно обосновать свою позицию.



- ▶ Все детали хлипкие и болтаются
- ▶ Пахнет паленым
- ▶ Есть чувство, что его хватит ненадолго
- ▶ Маленькая мощность
- ▶ Скорее всего, в будущем детали, закреплённые на болтах(?) отвалятся.
- ▶ Состав – пластик, который загрязняет природу и долго разлагается

Зеленая шляпа



Творческий человек

Творчество. Различные идеи.
Предложения. Нестандартный взгляд
на проблему.



- ▶ Чтобы сделать дизайн более красивым, стоит сделать кнопку включения не такой яркой на фоне остальных цветов.
- ▶ И как-нибудь интересно вписать название фирмы
- ▶ Сделать несколько насадок в наборе, чтобы человек мог выбрать, какой ему пользоваться, так как стандартные подходят не всем

Синяя шляпа



Координатор

Организация и координация. Подведение итогов. Избирает участников, распределяет роли, предоставляет им слово, определяет ряд вопросов, делает выводы

► Из всего выше сказанного, можно сделать вывод, что стоит оставить, что убрать, а что добавить

Оставляем	Убираем	Добавляем
Маленькую цену (по возможности)	Неприятный запах	Больше мощности
Цветовое решение (палитру)	Плохие отзывы	Разные виды насадок
Компактность		Хорошую рекламу
Быстрая доставка		
Складную ручку		

