



HOUSE CURATOR





Привет!

Мы — ваши кураторы!

**Мы рады приветствовать
вас на первой части
курса БЖД**



Ваши кураторы!

HSE
CURATOR



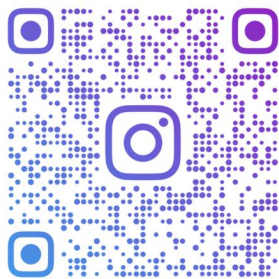
Полина Михайлова
3 курс МОЛ



 Id113976497

 @mikhpl

 89167445975

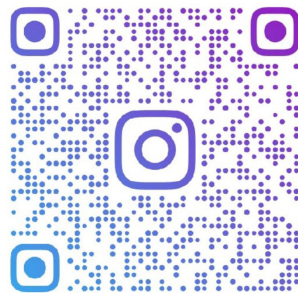


MIKHPL

idsky_owl_bubo 

+7-963-784-17-14 

@sky_owl_bubo_ 



SKY_OWL_BUBO_



Матвей Фирсов
3 курс МОЛ



БЖД = 1 кредит, 38 часов

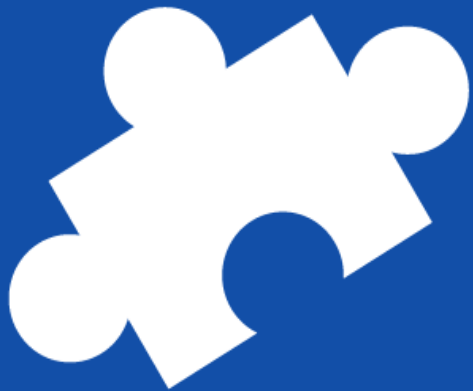
6 контактных часов:

- Адаптационная программа (мы уже тут);
- Встреча с научными кураторами;
- Экзамен, который длится 1 час и состоит из 40 вопросов.

32 самостоятельных часа на изучение материалов курса – онлайн-курс в LMS и одно из 7 домашних заданий на выбор

БЖД – обязательный курс для любого университета, и Вышка не исключение. Но здесь ты не только узнаешь как обезопасить себя, но и поймешь, как «выжить» в новой для тебя среде университета

Познакомимся?



1. Имя
2. Родной город
3. Интересный факт о человеке





Ожидания



HSE
CURATOR





Что такое Вышка?

Ох уж эти стулья
в поточках на Покре

HSE
CURATOR




 **29 лет**

День рождения Вышки — 27 ноября 1992 года

 **4 кампуса**

Москва, Санкт-Петербург, Нижний Новгород, Пермь

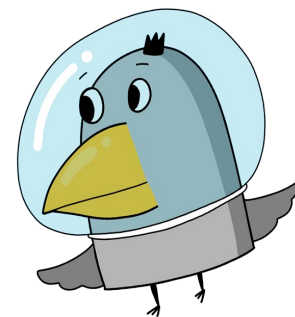
 **44 100+** студентов

 **~7000** преподавателей и
исследователей

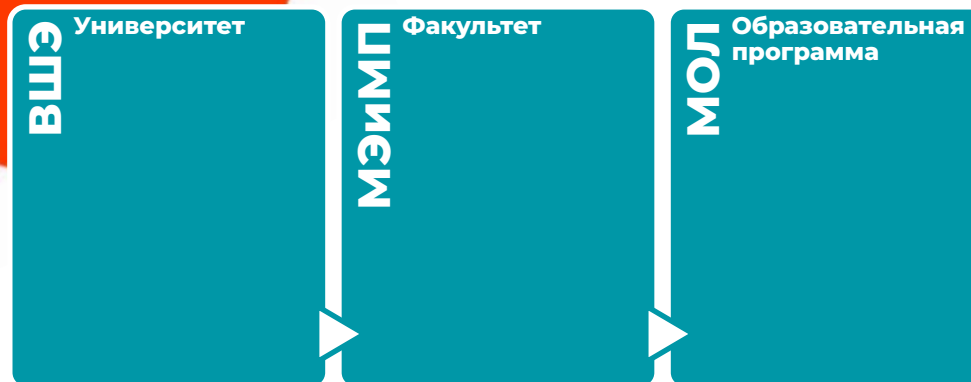
 **80 800** выпускников

**Первак-платник, которому не дали
общагу и он живет не понятно где
за большие деньги:**

**ну в принципе
ЖИТЬ МОЖНО**



Структура факультета



Администрация и учебный офис

HSE
CURATOR

РУКОВОДСТВО ПРОГРАММЫ



Братерский
Максим Владимирович



Скриба
Андрей Сергеевич

УЧЕБНЫЙ ОФИС



Григорьева Анна
Владимировна



Короткин
Борис Александрович



Жаворонкова
Раиса Николаевна



Пяткина
Елена Юрьевна



Иванова
Елена Тимуровна

СВЯЗЬ С LSE И АКАДЕМИЧЕСКОЕ ЧТЕНИЕ



Казакова
Виктория Александровна



Захарова
Елизавета Сергеевна

РАБОТА С АБИТУРИЕНТАМИ, СТУДЕНТАМИ И СПЕЦИАЛИЗАЦИЯМИ



Бодиштяну
Николь Витальевна

СВЯЗЬ С АБИТУРИЕНТАМИ И СТУДЕНТАМИ



Дубровина
Дарья Вячеславовна

Занятия



Лекции

Слушаем и
запоминаем
теорию

Посещение в
основном не
отмечается, но
лучше не
пропускать:)

Семинары

Проходят в
ваших группах,
отвечаем на
вопросы и
делаем к ним дз

Посещаемость!!

У каждой учебной дисциплины есть программа (ПУД), где
можно найти **формулу оценки**

Например: 40% семинары + 40% экзамен + 20% эссе



Мыть руки нужно не менее 20 секунд.
Чтобы засесть время – пойте Меладзе!



1
Самба белого
мотылька.



2
У открытого
огонька.



3
Как бы тонкие



4
крылышки



5
не опалить.



6
Лучше мало



7
да без тоски



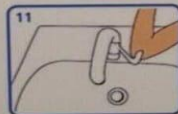
8
Жить как белые



9
мотыльки.



10
И летать



11
Себе



12
недалеко



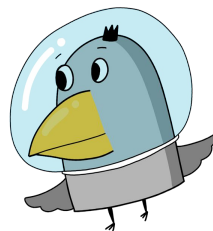
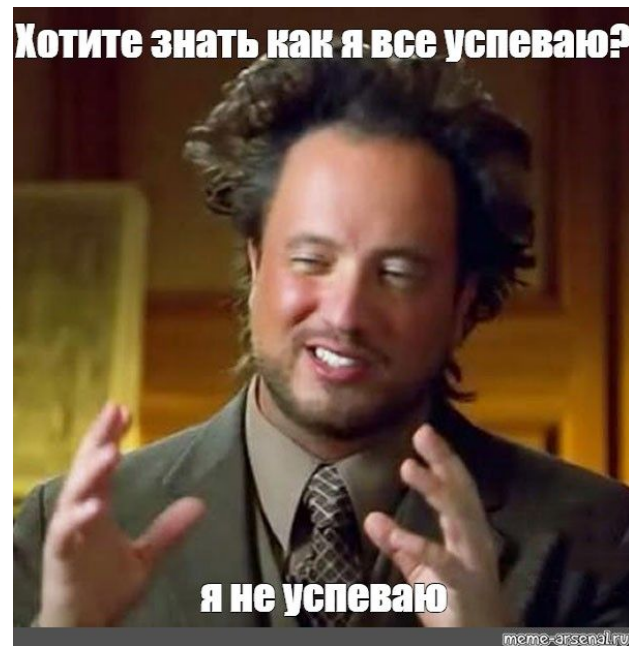
13
от земли.



10-балльная шкала

- 10, 9, 8 = «отлично»
- 7, 6 = «хорошо»
- 5, 4 = «удовлетворительно»
- 3, 2, 1 = «неудовлетворительно»

Плагият и дедлайны



★ Рейтинг

- По **текущему рейтингу** рассчитываются скидки. Он составляется по дисциплинам последнего полугодия.
- **Кумулятивный рейтинг**- включает в себя оценки по всем дисциплинам, факультативам, курсовым работам, проектам. По нему проводится конкурс на академическую мобильность. Составляется из всех оценок, полученных за все года учебы.





Сессия

HSE
CURATOR

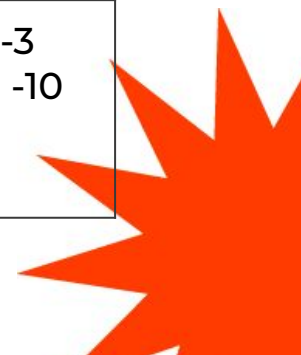
- 4 модуля = 4 сессии
- Нет зачетов, только экзамены
- Электронная зачетка
- Есть автоматы
- 3 незачета = отчисление





График учебного процесса

| Модуль | Занятия | Сессия | Каникулы | Праздники |
|----------|----------------------------|----------------------------|--|---|
| 1 модуль | 1 сентября - 17 октября | 18 октября - 24 октября | | |
| 2 модуль | 25 октября - 19 декабря | 20 декабря - 30 декабря | 1 января - 9 января | 4-7 ноября |
| 3 модуль | 10 января - 27 марта | 28 марта - 3 апреля | 28 марта - 5 апреля | 23 февраля, 6-8 марта |
| 4 модуль | 4 апреля - 19 июня | 20 июня - 30 июня | 3 мая - 8 мая; 1 июля - 31 августа | 30 апреля-3 мая, 7 мая -10 мая, 11-13 июня |



**If you sit on your hand
for 15 minutes before
taking your exam,
it feels like someone else
is destroying your future
for you.**





Формула спокойствия

4+ и правила



Корпоративные системы

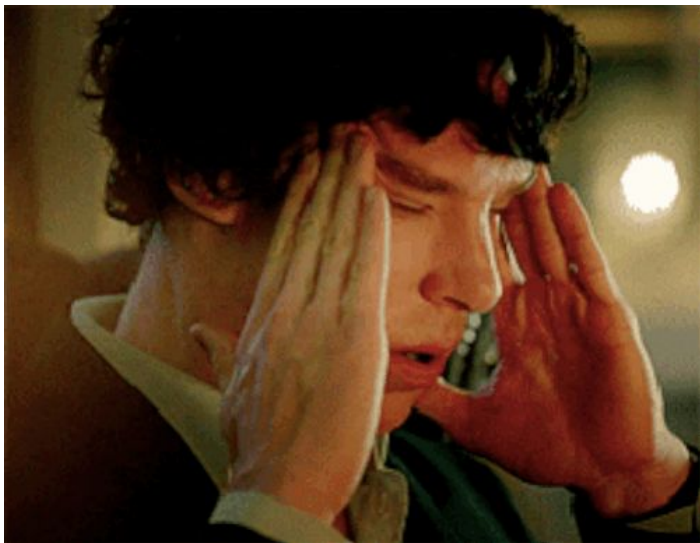
LMS

lms.hse.ru

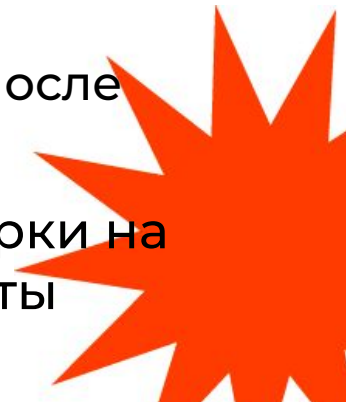
Learning Management System



HSE
CURATOR



- Личный кабинет в LMS есть у всех студентов и преподавателей
- Электронная зачетная книжка
- Рейтинг
- **СОП!** который проводится после каждого модуля
- В LMS загружают для проверки на антиплагиат курсовые работы и ВКР

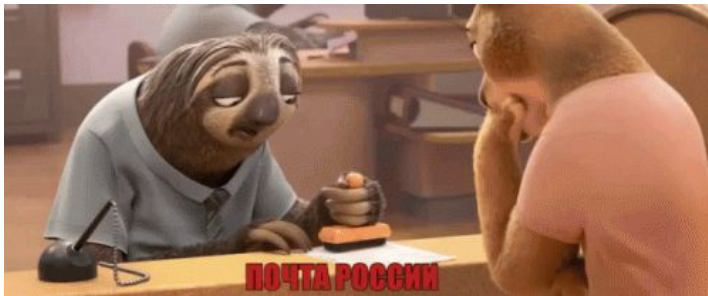


КОРПОРАТИВНАЯ ПОЧТА

outlook.office.com/mail



HSE
CURATOR



- Бесплатный корпоративный адрес электронной почты на время обучения в вузе
- Используется для направления официальной информации студентам от сотрудников ВШЭ
- Бонус: бесплатный Microsoft Office и скидки на подписку (Дождь, Apple Music, Яндекс.Музыка и т.д.)



ЕЛК

lk.hse.ru

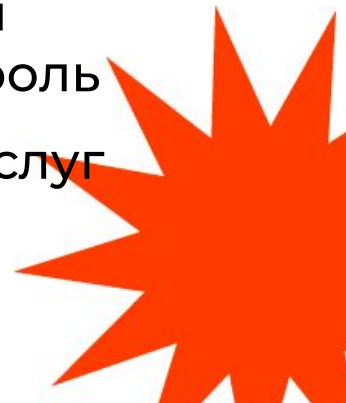
Единый личный кабинет



HSE
CURATOR



- Цифровая экосистема НИУ ВШЭ, интеллектуальная среда взаимодействия пользователей
- Для входа используйте свои корпоративные e-mail и пароль
- Интегрирован с порталом услуг города Москвы



Измерение цифровых компетенций



HSE
CURATOR

- **3 компетенции:** Цифровая грамотность, Алгоритмическое мышление и программирование, Анализ данных и методы искусственного интеллекта
- **Обязательно** для всех студентов бакалавриата
- **Независимо** от оценивания в конкретных дисциплинах
- Студенты подтверждают **уровень цифровых компетенций не ниже минимально необходимого**, могут подтвердить уровень выше по согласованию с образовательной программой
- Экзамен проводится **онлайн с прокторингом**



Независимая оценка компетенций

- **3 компетенции:** Цифровая грамотность, Алгоритмическое мышление и программирование, Анализ данных и методы искусственного интеллекта
- **Обязательно** для всех студентов бакалавриата
- **Независимо** от оценивания в конкретных дисциплинах
- Студенты подтверждают **уровень цифровых компетенций не ниже минимально необходимого**, могут подтвердить уровень выше по согласованию с образовательной программой
- Экзамен проводится **онлайн с прокторингом**

Цифровая грамотность

На 1 курсе

Уровни: единый для всех

Продолжительность: 60 минут

Тестовая и практическая части

Анализ данных и методы искусственного интеллекта (Анализ данных)

Уровни: начальный / базовый / продвинутый

Продолжительность: 120 / 150 / 180 минут

Тестовые вопросы и задачи на написание кода

Алгоритмическое мышление и программирование (Программирование)

Уровни: начальный / базовый / продвинутый

Продолжительность: 120 минут

Тестовые вопросы, задачи, задания по работе с наборами данных

Здесь можно узнать больше о
независимой оценке
компетенций



Академическая мобильность

- Академическая мобильность — получение студентами образования вне кампуса, в котором они обучаются, при условии зачета полученных кредитов и результатов обучения
- Вышка сотрудничает с 61 вузом в 24 странах мира
- Студентов отбирают на конкурсной основе
- Заявки на участие подаются два раза в год: в осеннем семестре — декабрь-февраль и в весеннем семестре — сентябрь-октябрь



LSE Summer School

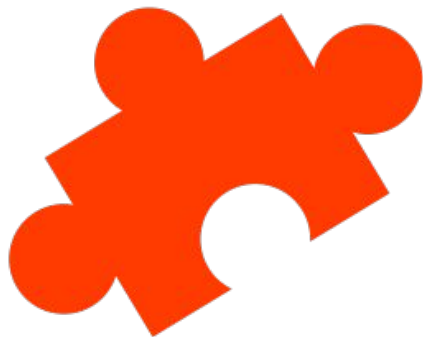
Можно поехать как самостоятельно(наша ОП предлагает 15% скидку, так и выиграть грант на обучение, выиграв конкурс эссе





Поддержка психологического благополучия

- В Вышке работает Центр психологического консультирования. Здесь вы сможете получить помощь профессионального психолога
- Также у нас есть круглосуточная горячая линия психологической помощи – 8 800 250 04 33
- А еще Вышка регулярно проводит мероприятия, направленные на поддержку психологического благополучия. Ближайшее — фестиваль Mental Health Day 8 октября



"Вышка смотрит на..."

1. Стульев на 1 меньше, чем людей
2. Вышка смотрит на *Характеристика*
3. Соответствующие Характеристике меняют стул
4. Не успевший встаёт в центр и придумывает новую характеристику

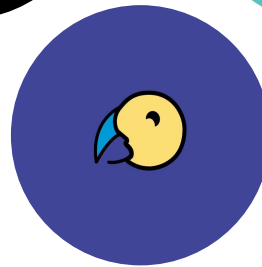
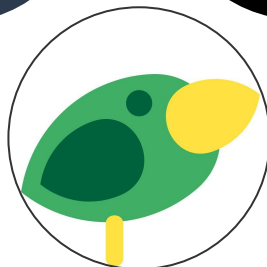
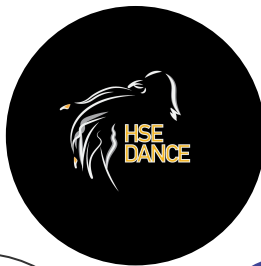




Внеучебная жизнь



Студенческие организации



Знаете ли вы какие-то из этих студорганizations?



Все СО можно найти
на портале Вышки



HSE
CURATOR

Студенческие организации



Ингрупп СТС



Спортклуб



Best Buddies



Турклуб



#robotaem?



Зеленая Вышка



HSE Business
Club



Hse Dance



Ассоциация
Интеллекту-
альных Клубов

Наши МОЛовские студенческие организации



HSE
CURATOR



IR DIPLOMACY CLUB



Помощь в образовательном процессе



Карьерный Центр



Киноклуб

В сеть слили план занятий по физре у Московского кампуса:





HSE
CURATOR

Упражнение «Планка»

| | | |
|----------------|----------------|----------------|
| День 1: отдых | День 11: отдых | День 21: отдых |
| День 2: отдых | День 12: отдых | День 22: отдых |
| День 3: отдых | День 13: отдых | День 23: отдых |
| День 4: отдых | День 14: отдых | День 24: отдых |
| День 5: отдых | День 15: отдых | День 25: отдых |
| День 6: отдых | День 16: отдых | День 26: отдых |
| День 7: отдых | День 17: отдых | День 27: отдых |
| День 8: отдых | День 18: отдых | День 28: отдых |
| День 9: отдых | День 19: отдых | День 29: отдых |
| День 10: отдых | День 20: отдых | День 30: отдых |



Большой студенческий совет

-  Выборный представительный орган
-  Состоит из студентов Вышки, к которым всегда можно обратиться
-  Через него студенты могут отстаивать свои интересы и права, а также получать различные рекомендации и консультации
-  Включает в себя несколько комитетов





Наш локальный студенческий совет



СТУДСОВЕТ ФМЭИМП

Мы – главный орган студенческого
самоуправления
на факультете МЭиМП

ЧЕМ МЫ ЗАНИМАЕМСЯ?

- следим за качеством образовательного процесса
- решаем учебные проблемы
- сотрудничаем со студорганизациями
- организуем мероприятия
- делаем корпуса красивее и уютнее
- рассказываем о событиях на факультете
- собираем обратную связь

HSE
CURATOR

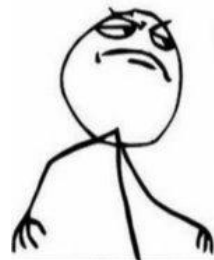
в него можно вступить в ноябре-декабре

Полезные ссылки

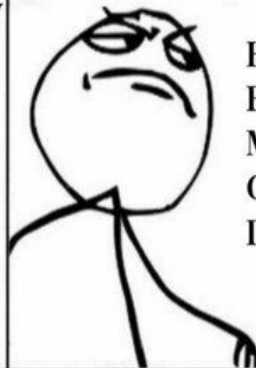


- Почемучник — <https://pochemuchnik.hse.ru/>
- Расписание пар — <https://ruz.hse.ru/ruz/main>
- Подробно про СКС — <https://benefits.hse.ru/transport>
- Все про стипендии — <https://www.hse.ru/scholarships>
- Библиотеки ВШЭ — <https://library.hse.ru/>
- Электронные ресурсы — <https://library.hse.ru/e-resources>
- Корпуса ВШЭ — <https://www.hse.ru/buildinghse/list>
- Международная мобильность — <https://studyabroad.hse.ru/>

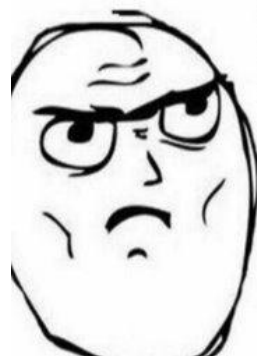
ПО ПУТИ В БИБЛИОТЕКУ



НИЦШЕ
БРОДСКИЙ
МАРКС
САРТР
ПЛАТОН



НИЦШЕ
БРОДСКИЙ
МАРКС
САРТР
ПЛАТОН



НИЦШЕ!
БРОДСКИЙ!
МАРКС!
САРТР!
ПЛАТОН!

В БИБЛИОТЕКЕ





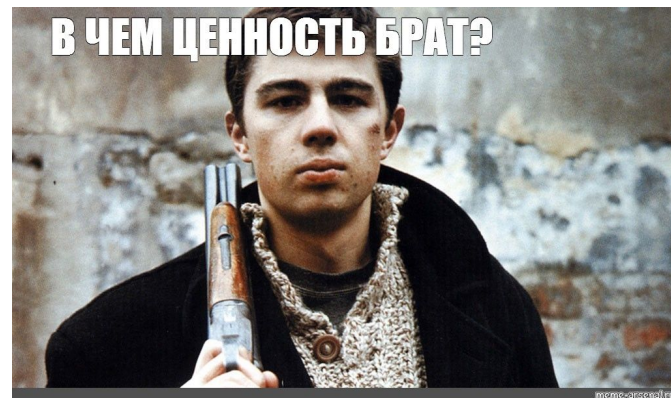


Ценности Вышки



HSE
CURATOR

1. **Стремление к истине**
2. **Честность и открытость**
3. **Сотрудничество и заинтересованность друг в друге**

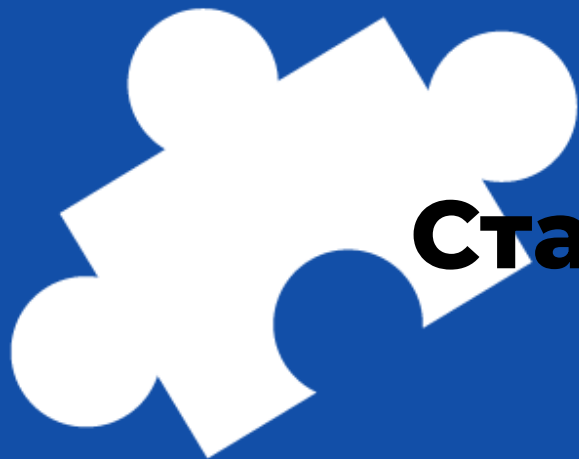


**4. Академическая свобода и
политический нейтралитет**

**5. Профессионализм,
требовательность к себе
и ответственность**

**6. Активная общественная
позиция**





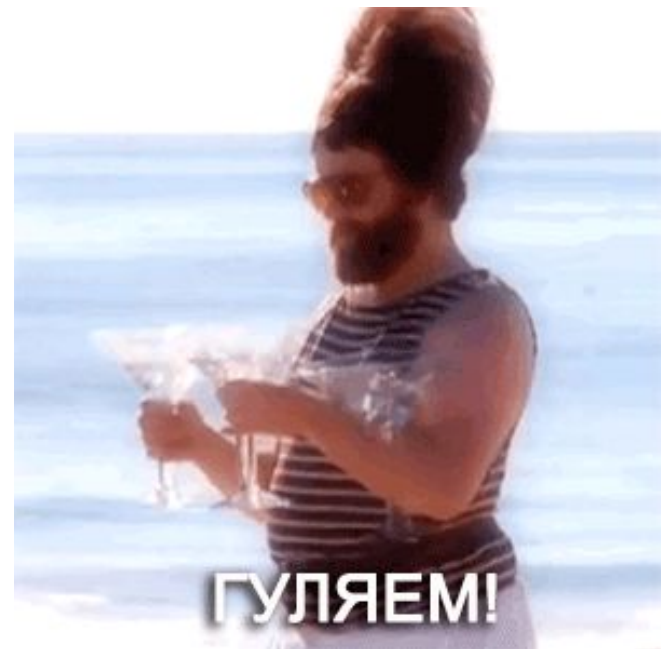
Старосты





Традиции группы

- Дни рождения одногруппников
- Отмечаем exams!
- Тайный Санта



Домашнее задание по БЖД



Тема 1: Не для школы, а для жизни мы учимся!

- **Student journey map** (подумать о вашей персональной траектории в Вышке)
- Карта должна быть подробной и отражать ваши планы в сферах науки, внеучебки, спорта, карьеры, международной мобильности и других направления развития





Тема 2: Вливайся: **STUDLIFE!**

- **Посещение трех мероприятия вышкинских студенческих организаций** в онлайн или офлайн.

Важно, чтобы это были мероприятия от студенческих организаций разных направлений, например, спортивное, культурно-творческое и благотворительное.

- найти календарь внеучебных мероприятий можно на портале в разделе **студлайф**
- После мероприятий написать **эссе**, в котором нужно будет рассказать, что происходило на мероприятии, что вам больше всего запомнилось, а также поделиться вашими впечатлениями.
- Обязательно прикрепляйте фотографии и скрины!

Тема 3: Весь мир через Вышку!

Вышка сотрудничает с ведущими университетами по всему миру. У нас есть программы двух дипломов, а еще у вас есть возможность отправиться на одну из программ международной мобильности.

Университеты по всему миру создают собственные онлайн-курсы, которые доступны из любой точки мира. Это также может быть вариантом обогащения вашей образовательной траектории.

- В этом задании мы предлагаем **разработать свой план развития в рамках программы международной мобильности**. Вам предстоит изучить возможности для международной мобильности. Также вам нужно будет составить чек-лист с таймлайном по участию в программе, включая этап подачи заявки. И наконец, составить свою персональную траекторию, на основе массовых онлайн-курсов, которые предлагают лучшие иностранные университеты.

Тема 4: Добрая Вышка



- придумать **идею социально направленного проекта**. Это может быть помощь людям или животным, экология, просвещение. Проект должен быть сфокусирован на конкретной социальной проблеме, актуальной в России. Он не должен обязательно предлагать ее решение, но должен к ней апеллировать
- В тексте задания пропишите актуальность вашего проекта для общества, его целевую группу, то, как проект повлияет на ее жизнь, и то, что вы ожидаете достичь. Проект должен носить прикладной характер и способствовать созданию чего-то нового или поддержанию / улучшению чего-то уже имеющегося.

Тема 5: Вышка для бизнес единорогов

- Придумайте и предложите **концепцию своего проекта для студентов**. Важно, чтобы вы сами хотели бы проект реализовать и им пользоваться. Это может быть связано с чем угодно: от образовательного процесса и жизни в городе, до путешествий и стартапов внутри Вышки.
- **Опишите идею:**
 1. Для кого ваш проект (кто ваша целевая аудитория)?
 2. Какую проблему или потребность вы решаете своим проектом?
 3. Какое решение вы предлагаете и как это выглядит?
 4. Что изменится в жизни людей после использования вашего проекта?
 5. Есть ли похожие проекты уже?...



Тема 6: Just research it!

- **Зайти на сайт о науке в университете и найти там 3 подразделения,** которые интересны лично вам. После этого вам предстоит **заполнить профили каждого из подразделения и сравнить их.**

Примерная таблица:

- Название подразделения;
- Объясните, почему вы решили выбрать именно это подразделение
- Опишите деятельности подразделения так, как если бы вы объясняли это своим бабушкам и дедушкам;
- Какие проекты / исследования реализует сейчас подразделение
- В каких мероприятиях участвуют и / или проводят в подразделении для студентов;
- Когда проводятся наборы новых стажёров-исследователей и как часто.

Подсказка: обычно новости о наборе людей сохраняются в ленте новостей

- Оцените ваши возможности для попадания в данное подразделение.

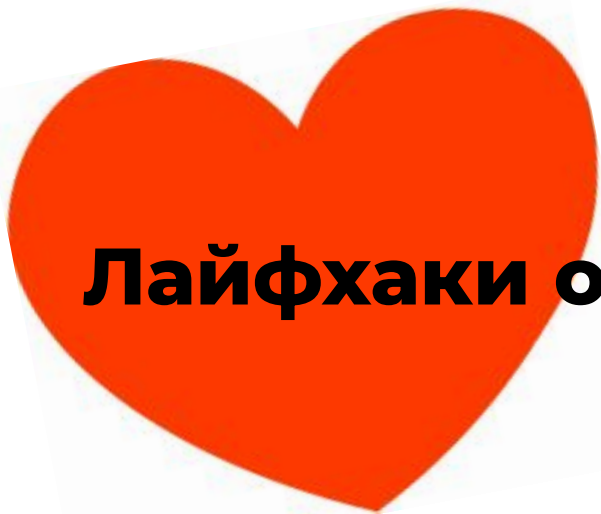
Тема 7: Вышка это люди

Ваша задача **пообщаться с 3 студентами Вышки: двумя такими же первокурсниками и одним студентом старшего курса.** Организуйте встречу-беседу или созвонитесь с помощью платформы ZOOM, **проведите интервью.** Заранее подготовьте вопросы по следующим блокам:

Общая информация о собеседнике

- Почему Вышка? Почему этот факультет?
- У старшекурсника узнайте, какие лайфхаки помогают студенту справляться с нагрузкой в университете?
- А у первокурсников поинтересуйтесь, какие лайфхаки для жизни в Вышке они уже успел(-а) узнать или опробовать на себе?
- Попросите рассказать о своих ожиданиях от Вышки и о том, чем бы ваш собеседник хотел бы заниматься или уже занимается в университете помимо учебы?
- По итогам интервью необходимо написать эссе о студентах, с которыми вам удалось встретиться. Вышка – это люди, и вы в этом сможете убедиться очень скоро.

По итогам интервью необходимо **написать эссе о студентах**, с которыми вам удалось встретиться. Вышка – это люди, и вы в этом сможете убедиться очень скоро.



Лайфхаки от кураторов



Да-Нет-ка



HSE CURATOR

Рефлексия

HSE
CURATOR





Спасибо за внимание!

HSE
CURATOR