

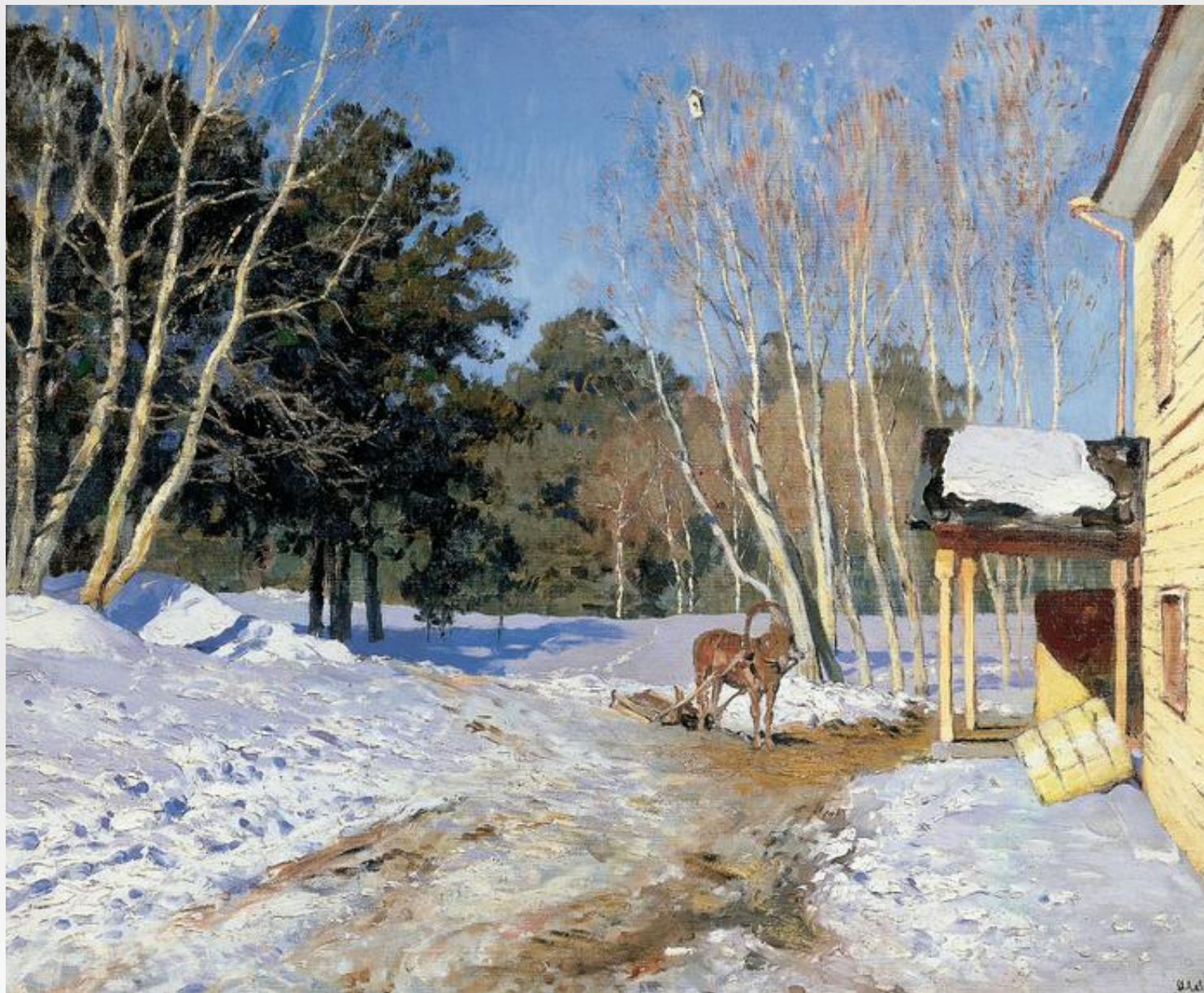
The painting depicts a serene winter scene. In the foreground, a horse-drawn cart is being pulled across a snow-covered path. To the right, a rustic wooden building with a red door is partially visible. The background is filled with tall, thin trees, some with snow on their branches, and a dense forest of evergreens. The sky is a pale, hazy blue, suggesting a bright but overcast day. The overall style is characteristic of the Russian Impressionist school, with soft, visible brushstrokes and a focus on atmospheric light and color.

Описание картины И. Левитана Март

Урок русского языка в 6 классе



Исаак Левитан. Золотая осень. 1895



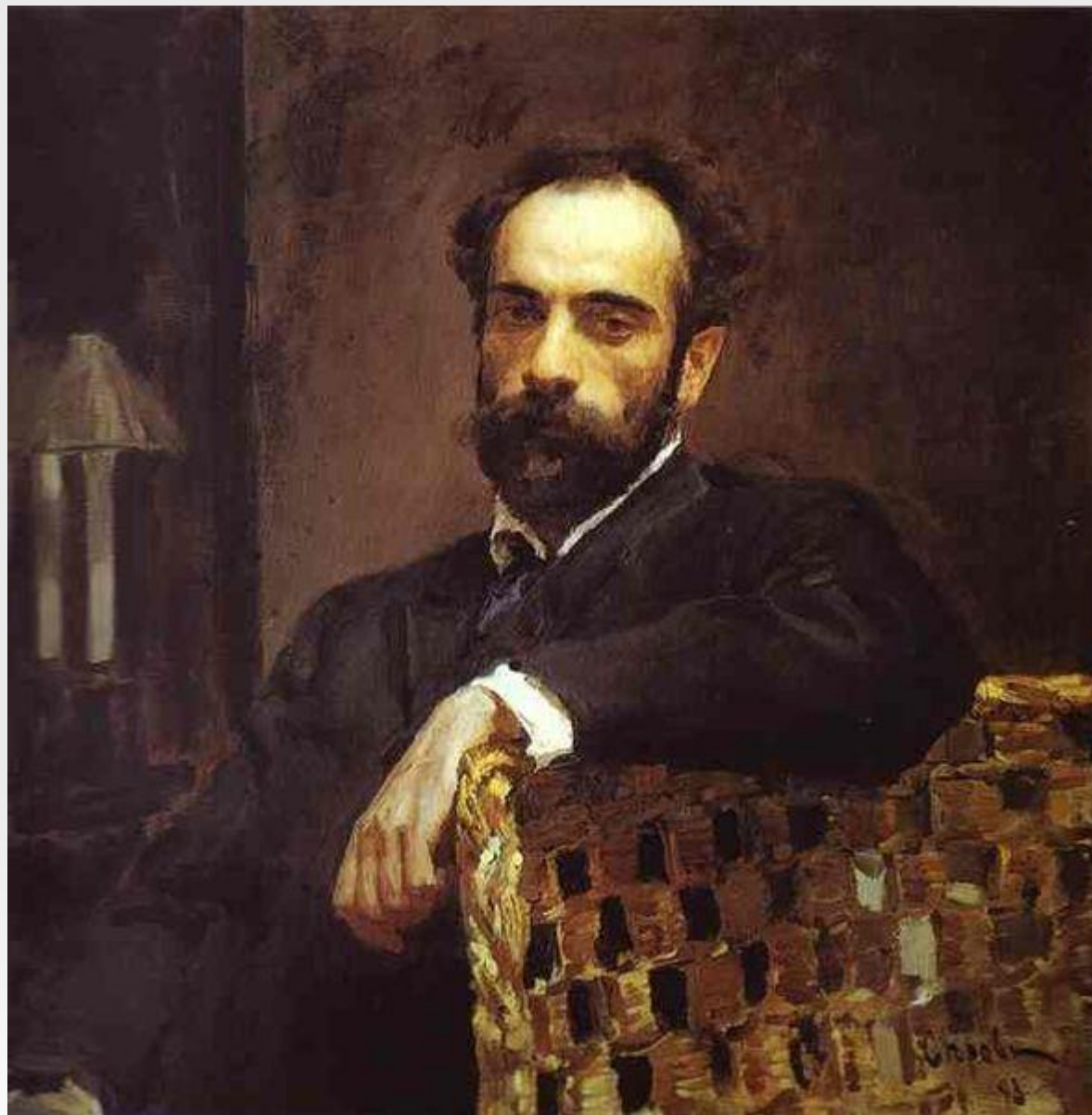
Исаак Левитан. Март. 1895



Исаак Левитан. Озеро. Русь. 1899 – 1900



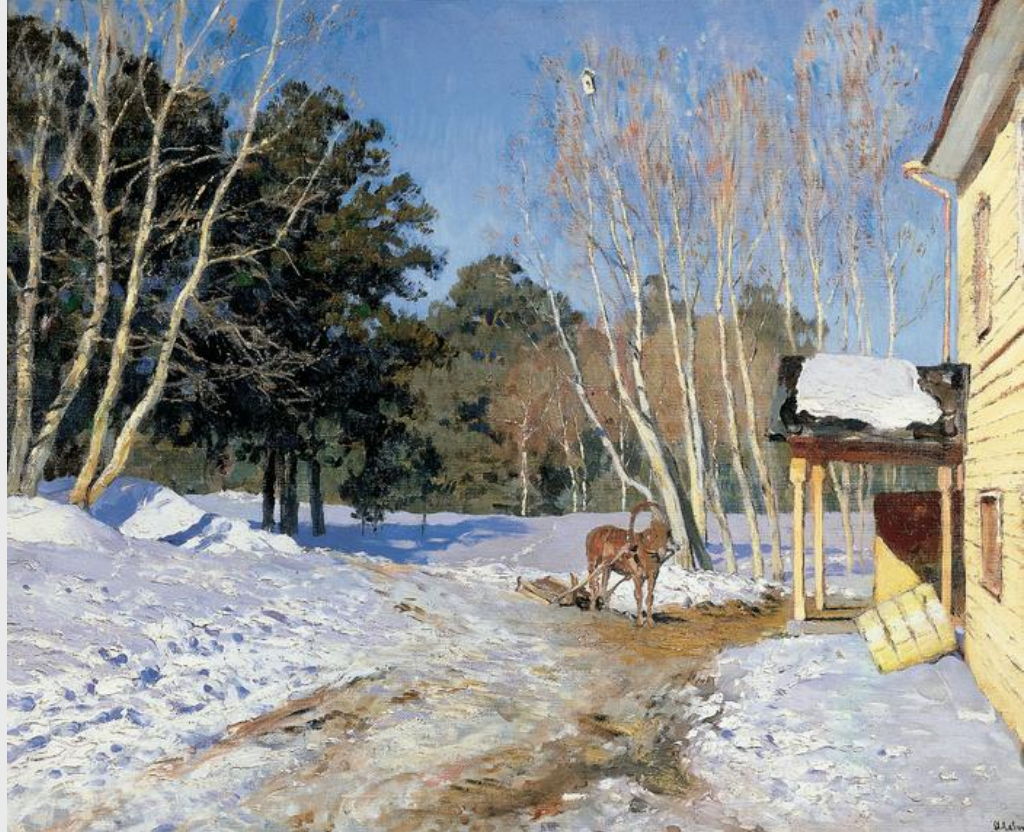
Исаак Левитан. Березовая роща. 1889



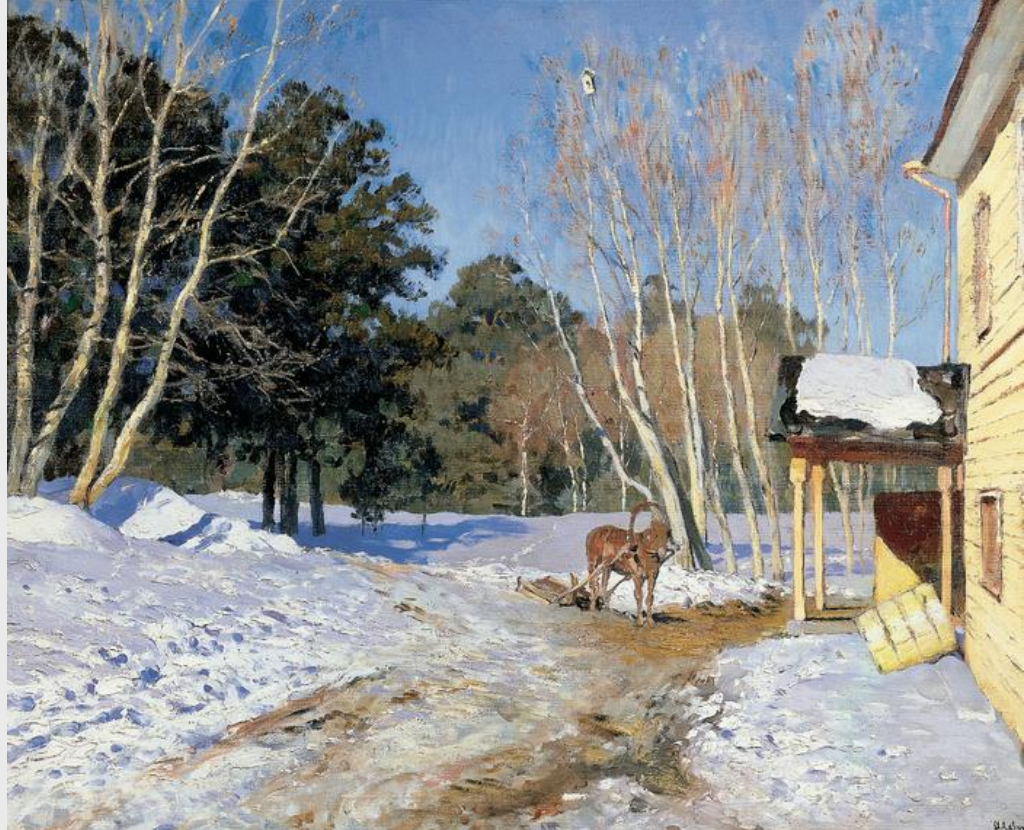
Валентин Серов. Портрет Исаака Левитана 1893



- ❖ радость
- ❖ восторг
- ❖ волнение
- ❖ удивление
- ❖ восхищение
- ❖ беспокойство
- ❖ испуг
- ❖ грусть
- ❖ интерес



- ❖ радость
- ❖ восторг
- ❖ волнение
- ❖ удивление
- ❖ восхищение



❖ интерес

❖ Настроения



Снег - плотный, серый,
грязный,
ноздреватый;

Небо - лазоревое, голубое,
чистое;

Солнце - яркое, сияющее,
ликующее;

Воздух- теплый, прозрачный;

Березы - хрупкие, стройные, молодые, изящные;

Лес- манящий, темный;

Лошадь - рыжая, дремлющая, усталая.

