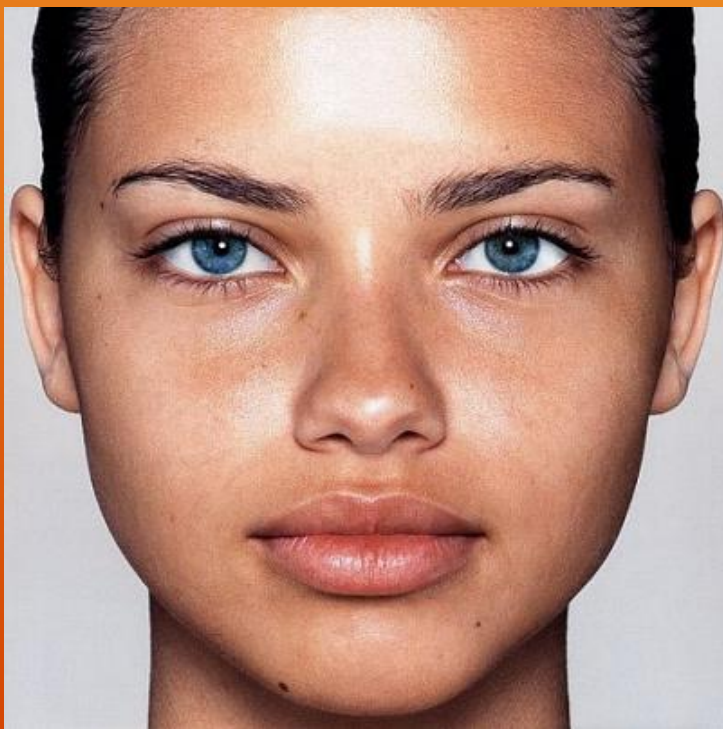


ПОЛОВЫЕ ОСОБЕННОСТИ В СТРОЕНИИ КОЖИ

Выполнила студент 2 курса 37 группы
Шадрина Айаана

ГЛАВНЫЕ РАЗЛИЧИЯ:

- ▶ Толщина эпителиального слоя
- ▶ Толщина ПЖК
- ▶ Удельная плотность коллагена в дерме
- ▶ Производные кожи

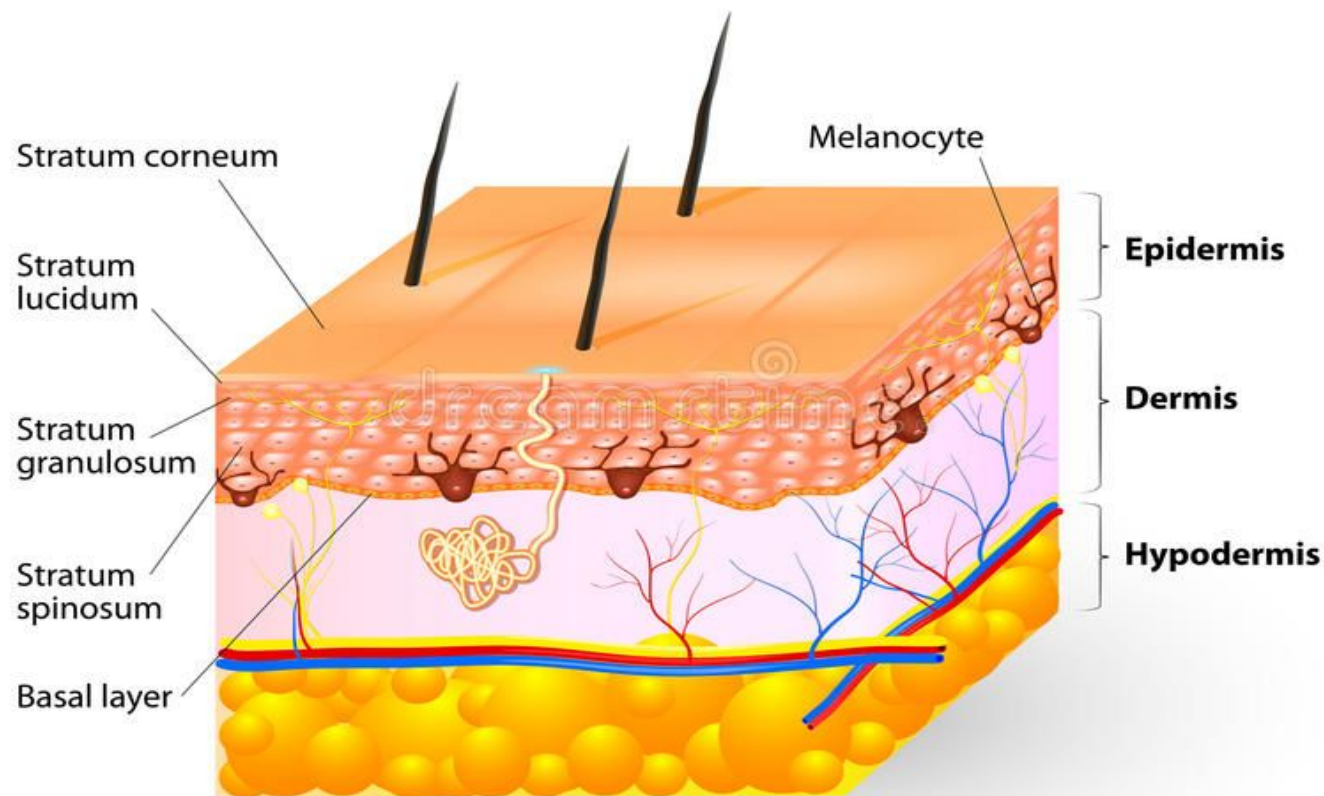


ЭПИДЕРМИС

Толщина эпидермального слоя кожи мужчин обуславливается:

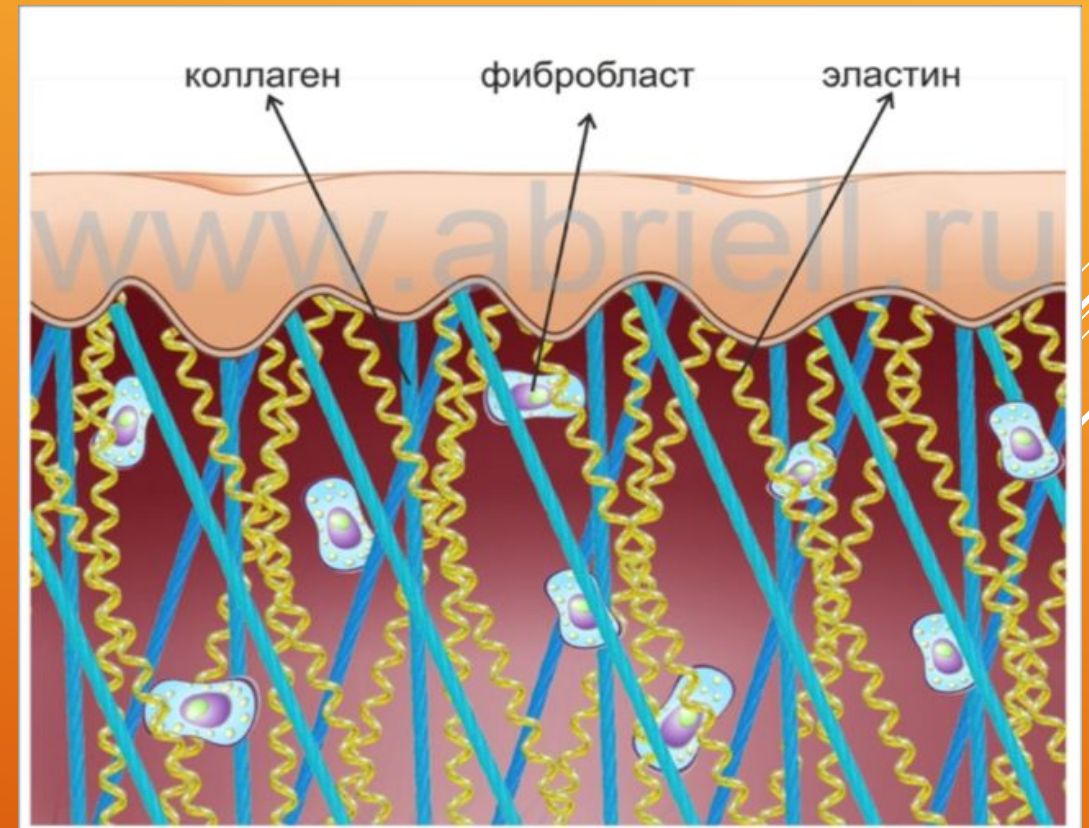
- ✓ специфическим действием андрогенов
- ✓ Постоянным бритьем (гиперкератоз)

THE LAYERS OF HUMAN SKIN



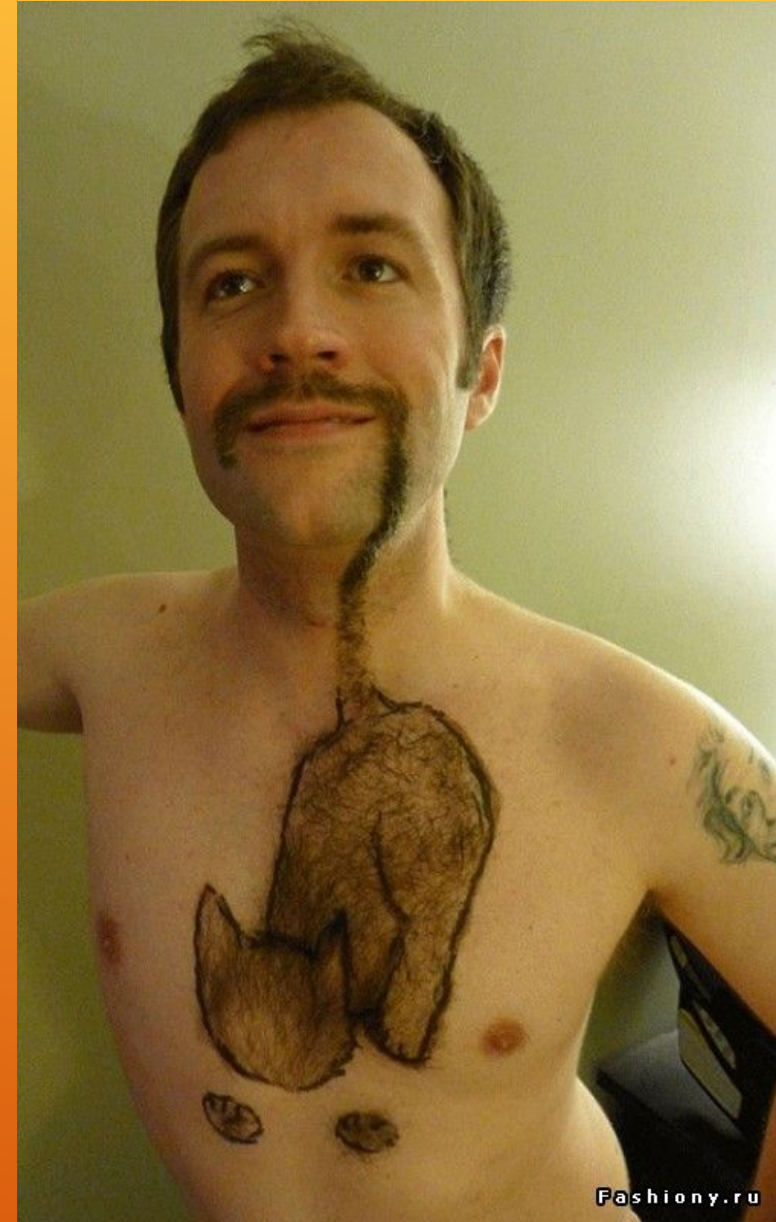
КОЛЛАГЕНОВЫЕ ВОЛОКНА И ГЛИКОЗАМИНГЛИКАНЫ

- Под действием андрогенов вырабатывается большее количество коллагеновых волокон
- Под действием эстрогенов накапливается гиалуроновая кислота



ПРОИЗВОДНЫЕ КОЖИ

- ▶ Соотношение длинных/щетинистых /пушковых волос на теле и лице различается



СПАСИБО ЗА
ВНИМАНИЕ

The image features a background with a vertical gradient from light yellow at the top to orange at the bottom. On the right side, there are several parallel white lines of varying lengths, slanted upwards from left to right, creating a dynamic, modern feel.