

The background of the slide is a black and white engraving of Leonardo da Vinci's 'Vitruvian Man'. The figure is shown from the waist up, with arms and legs extended to touch the boundaries of a square and a circle. The drawing is centered on the page.

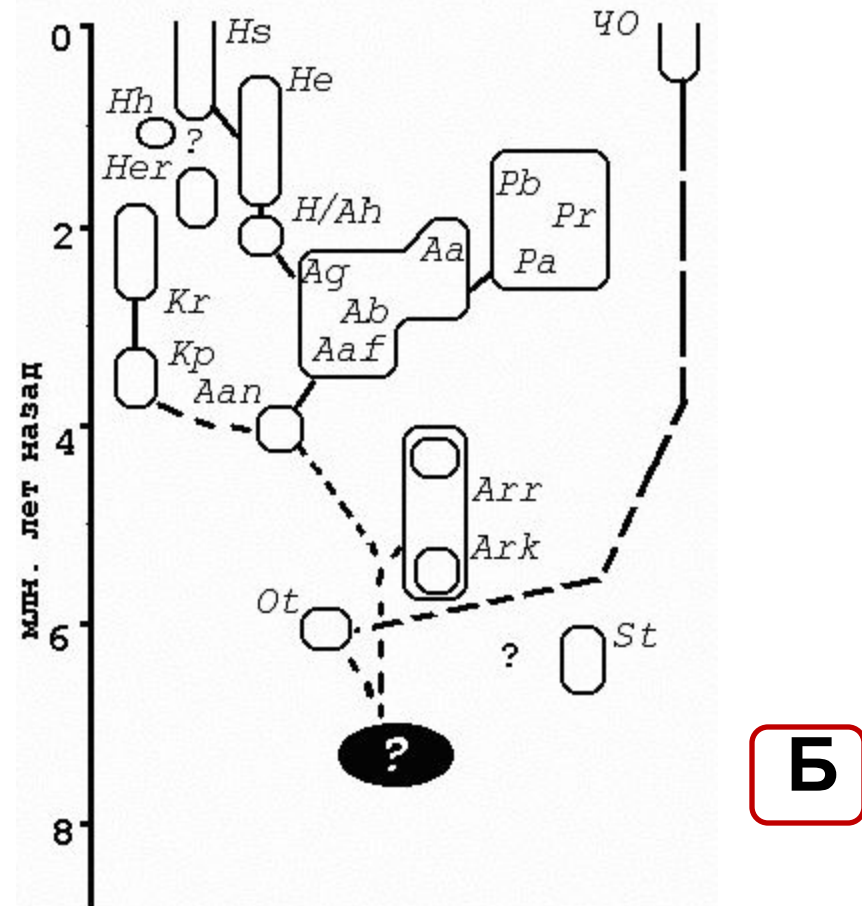
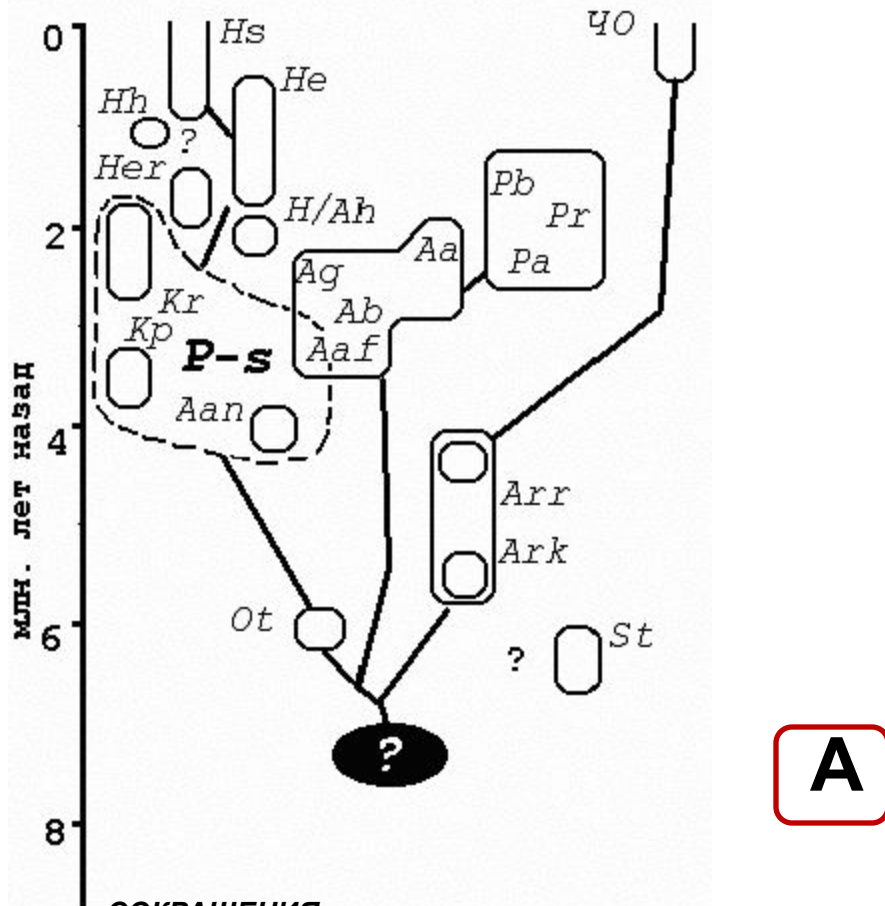
Философия

Человек
как основная проблема
философии

Происхождение и эволюция человека

- Эта картинка дает общее представление о времени существования ископаемых предков человека и их предполагаемых родственных связях. Очень важно иметь в виду, что, скорее всего, известные нам ископаемые гоминиды - лишь малая часть их подлинного разнообразия! Палеонтологическая летопись гоминид крайне неполна. Реально существовало гораздо больше разных гоминид, чем это показано на картинке. Собственно, даже эта относительно "свежая" картинка уже успела заметно устареть. В последние годы открытия новых родов и видов гоминид резко участились.
- Долгое время ученые считали, что эволюция человека была более-менее линейной: одна форма сменяла другую, и каждая новая была прогрессивнее, ближе к современному человеку, чем предыдущая. Сейчас ясно, что все было гораздо сложнее. Эволюционное древо гоминид оказалось весьма разветвленным. Временные интервалы существования многих видов сильно перекрываются. Иногда несколько разных видов гоминид, находящихся на разных "уровнях" близости к человеку, сосуществовали в одном и том же биотопе (напр., *Homo ergaster* и *Paranthropus boisei*). Ситуация, когда семейство гоминид представлено одним-единственным видом (как сейчас) - в принципе нетипична. Например, еще в сравнительно недавнем прошлом - всего-навсего 50 тысяч лет назад - на Земле существовало как минимум целых 4 вида гоминид: *Homo sapiens*, *H. neandertalensis*, *H. erectus* и *H. floresiensis*.

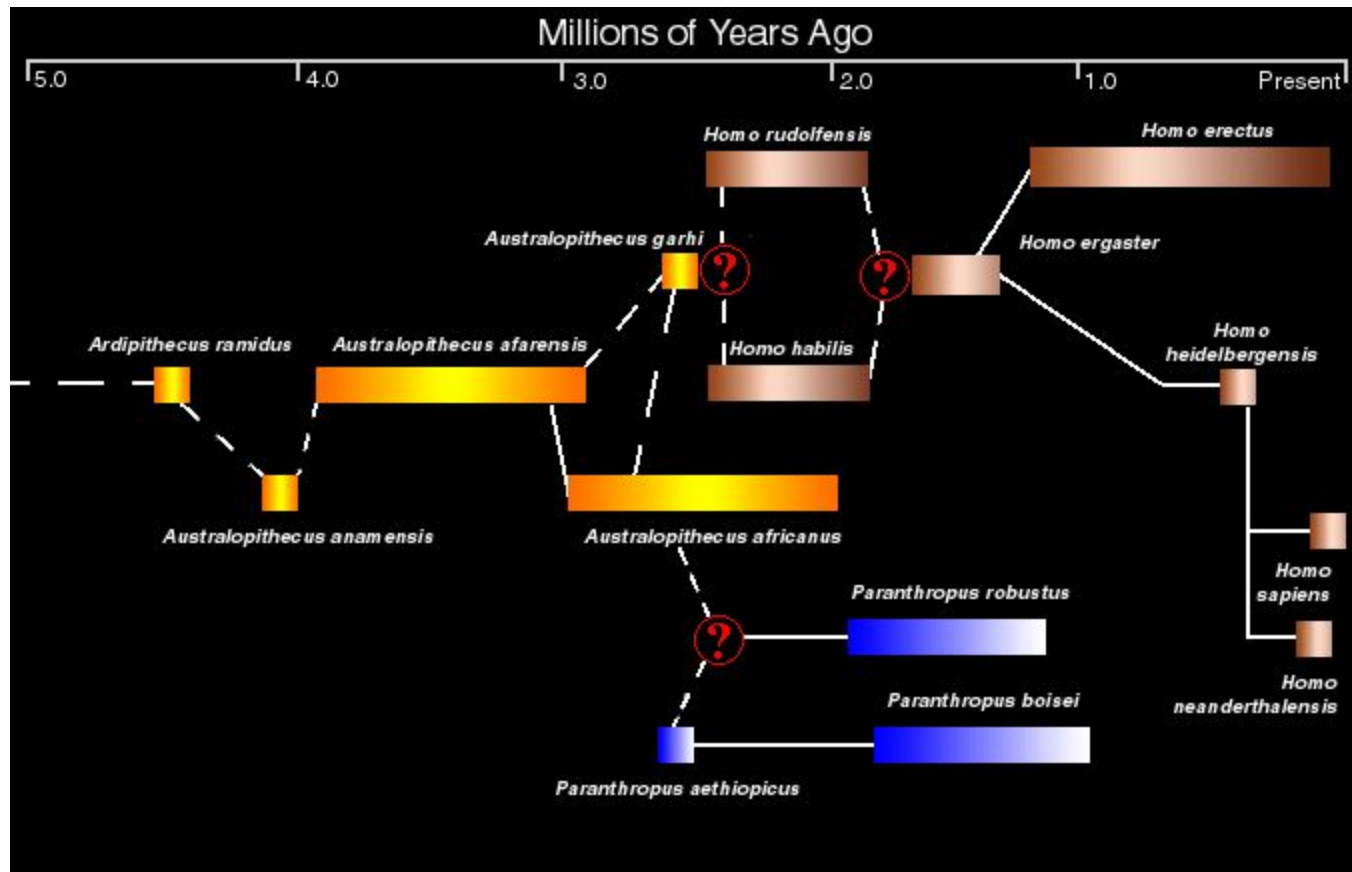
Виды гоминид, выделяемые ныне, и вероятные филогенетические связи между ними согласно "французской" (А) и "американской" (Б) схемам.



СОКРАЩЕНИЯ:

ЧО - современные человекообразные обезьяны (не гоминиды); Hs - *Homo sapiens*, включая неандертальцев; Hh - *H. heidelbergensis*; Her - *H. ergaster*; He - *H. erectus*; H/Ah - *Homo* (либо *Australopithecus*) *habilis*; Kr - *Kenyanthropus rudolfiensis*; Kp - *K. platypos*; P-s - вновь "сконструированный" французами род *Praeanthropus*; Ag - *Australopithecus garhi*; Ab - *A. bahrelghazali*; Aaf - *A. afarensis*; Aan - *A. anamensis*; Aa - *A. africanus*; Pb - *Paranthropus boisei*; Pr - *P. robustus*; Pa - *P. aethiopicus*; Arr - *Aridipithecus ramidus ramidus*; Ark - *A. r. kadabba*; Ot - *Orrorin tugenensis*; St - *Sahelanthropus tchadensis*.

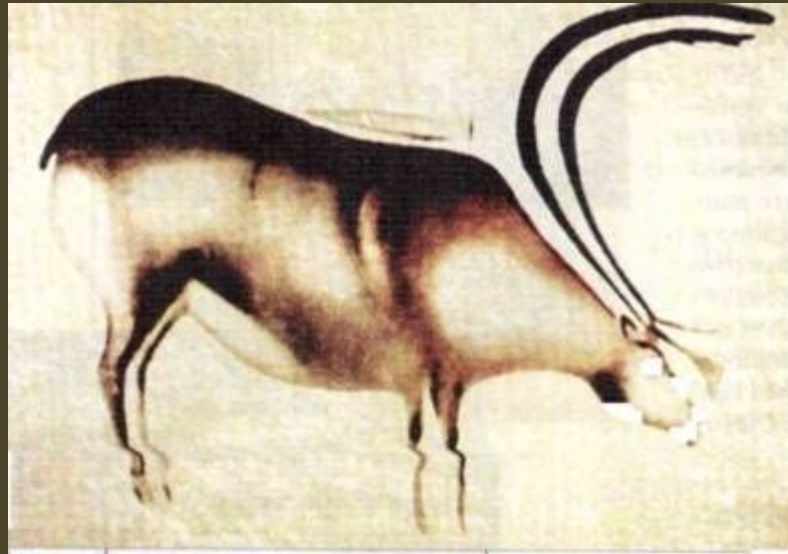
Эволюционное древо ГОМИНИД



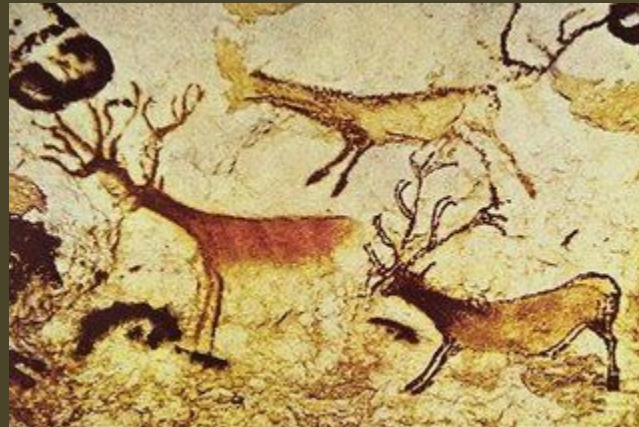
Как человек стал человеком



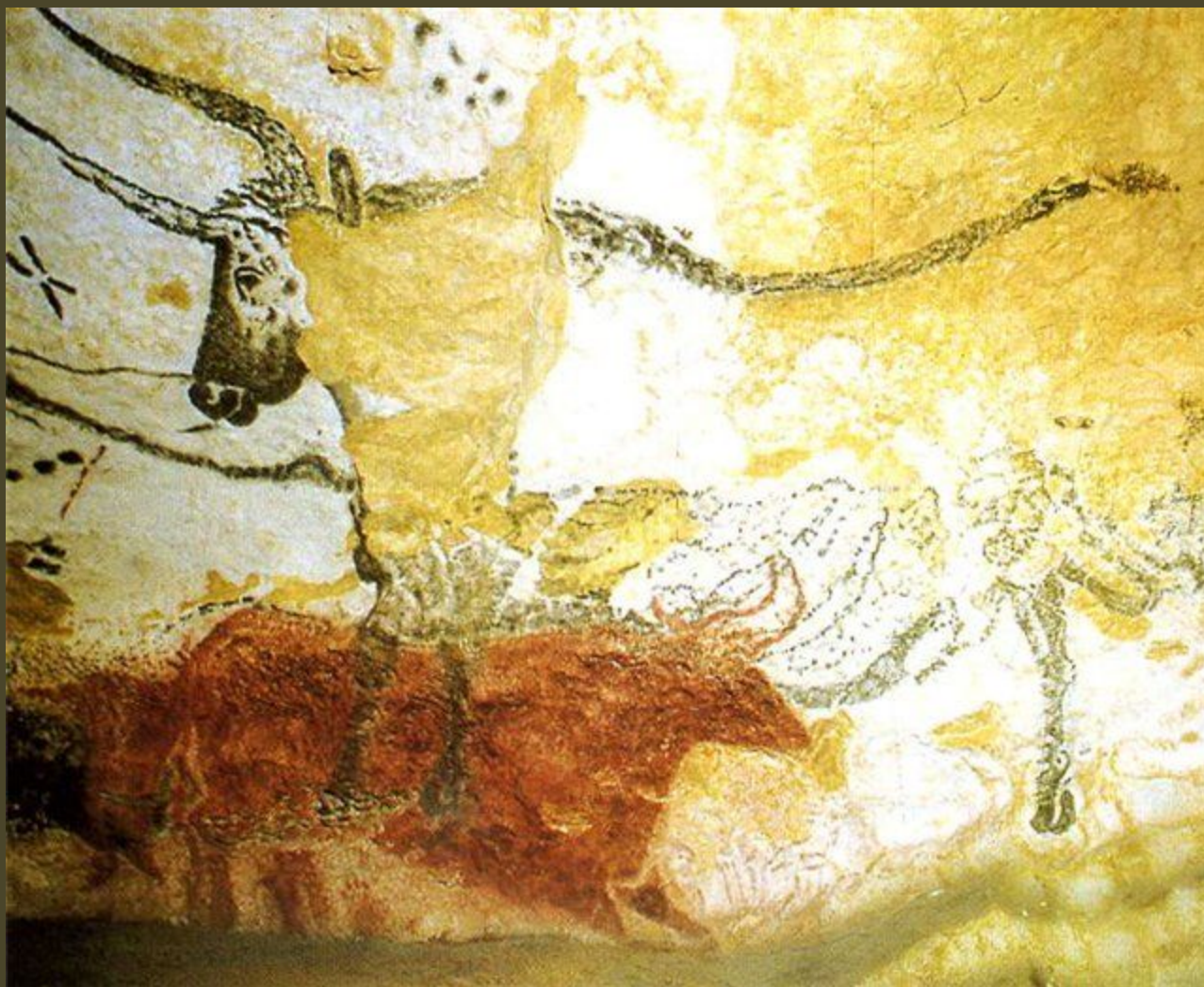
Как человек стал человеком



Как человек стал человеком



Как человек стал человеком



Погребальные обряды

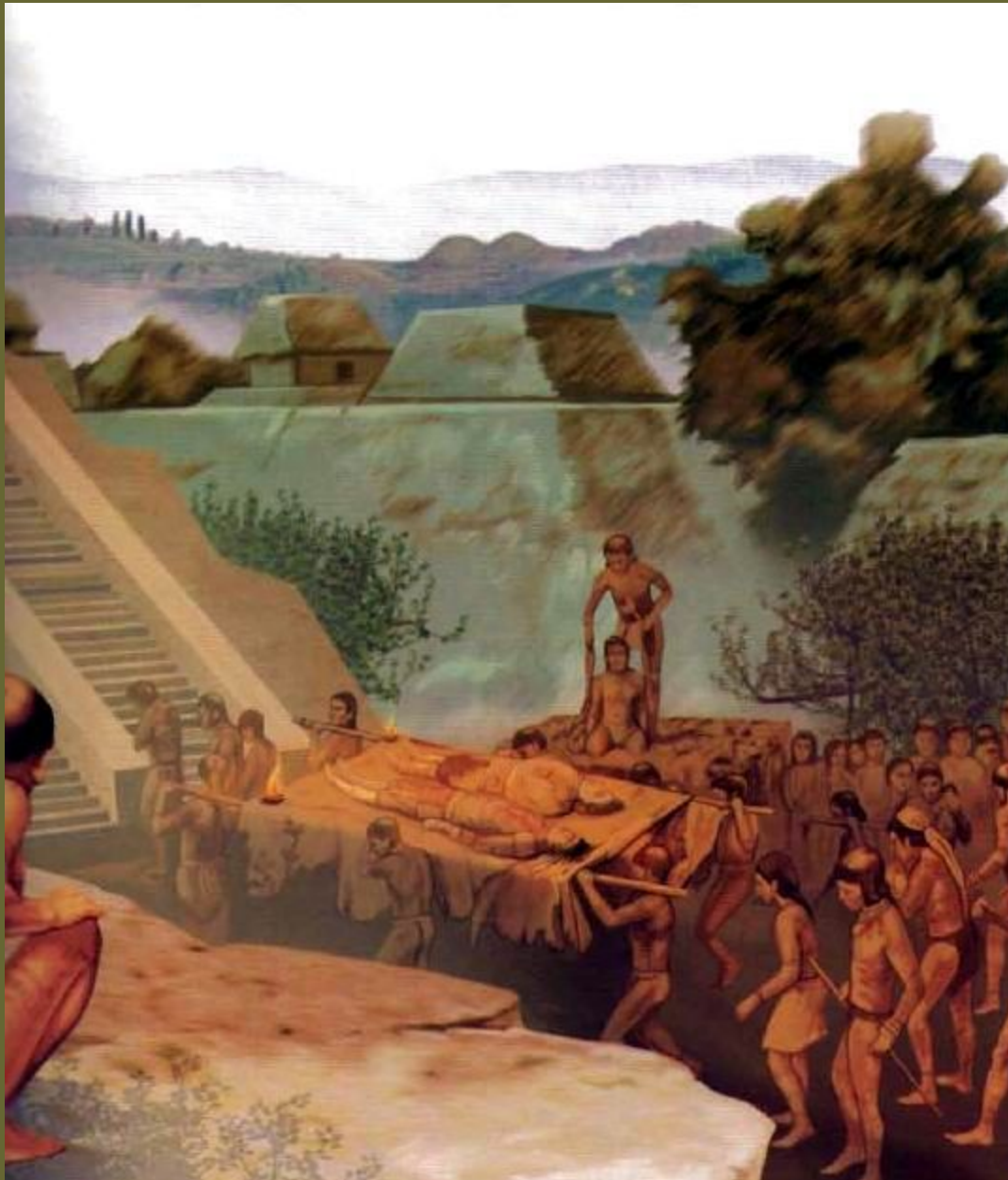


Погребальная
маска.
Конго.

Погребальные обряды



Погребальные обряды



Погребальные обряды



Погребальные
обряды Костенок и
Сунгири 25 – 30
тысяч лет

Погребальные обряды



**Рим. Погребальный
комплекс**

Погребальные обряды

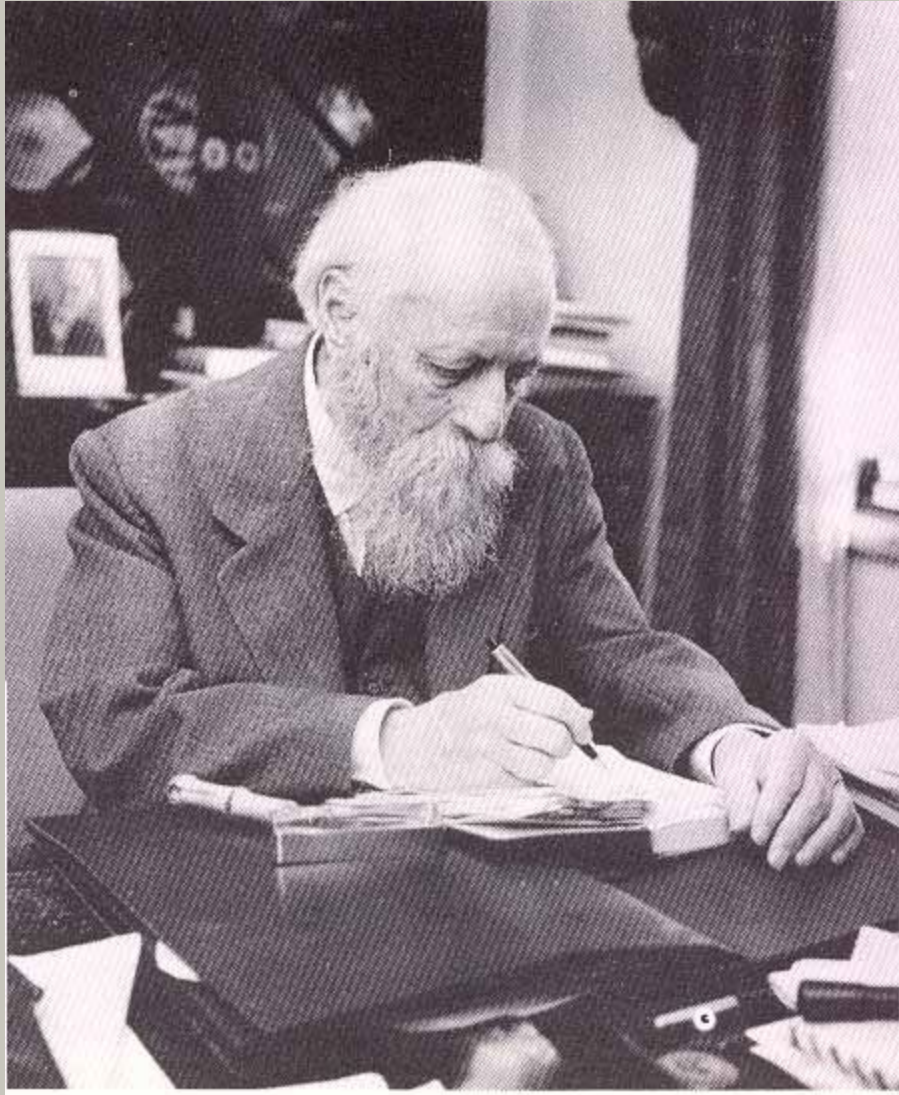


Погребение князя Владимира

**Что из себя представляет
человек?**



Обустроенность и бездомность человека



- **Мартин Бубер (1878 — 1965) — экзистенциальный философ.**

Для чего живет человек



**М.К.
Мамардашвѝли
(1930 — 1990) —
советский
философ, доктор
философских
наук (1968),
профессор (1972).**

The background features five stylized human figures representing different professions. From left to right: a man in a dark suit and tie; a man in a dark military-style uniform with a peaked cap and medals; a woman in a dark business suit with her arms crossed; a man in a light blue shirt and tie holding a briefcase and talking on a mobile phone; and a man in a grey suit and tie holding a document. The text is overlaid on this illustration.

Почему люди разные

- 1. Особенности психического склада
- 2. Опыт детства и воспоминания о нем.
- 3. Особенности индивидуальной биографии.
- 4. Противоречивость жизненных ролей.

Макс Шелер: пять идей о человеке

- 1. Появилась под влиянием религиозной веры.
- 2. Идея «человека разумного».
- 3. Идея «человека делающего».
- 4. Человек как дезертир жизни.
- 5. Идея человека-бога.

Основные характеристики человека

- Несводимость**
- Непредопределенность**
- Незаменимость**
- неповторимость**
- невыразимость**

Категории человеческого бытия

- **Свобода**
- **Смысл жизни**
- **Творчество**
- **Любовь**
- **Счастье**
- **Вера**
- **Смерть**