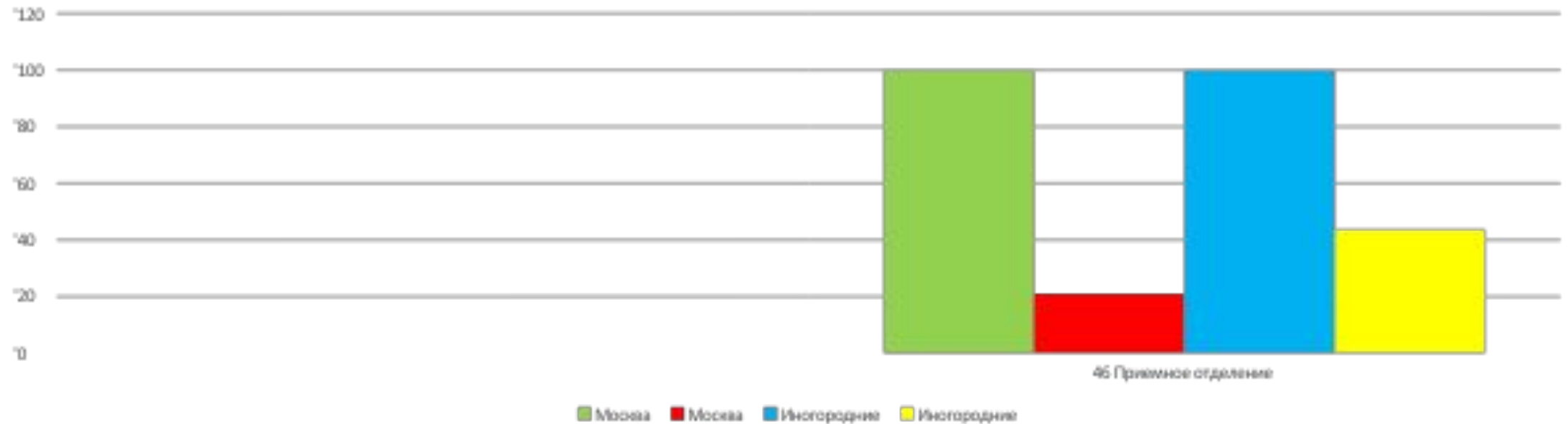


Приемное отделение

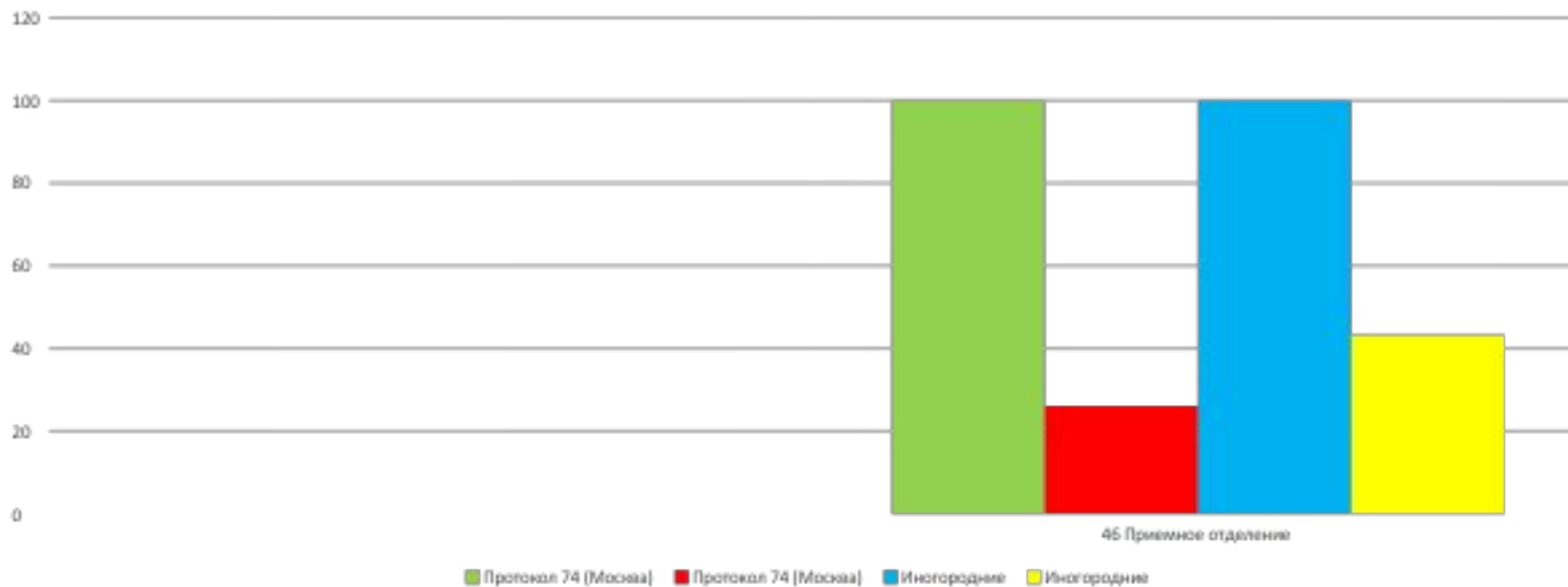
Выполнение установленных объемов (случаи госпитализации)

Отделение	Москва						Иногородные					
	ПЛАН 1 квартал	Факт					ПЛАН 1 квартал	Факт				
		Январь	Февраль	Март	1 квартал	% отклоне ния		Январь	Февраль	Март	1 квартал	% отклоне ния
46 Приемное отделение	4 861	1 034	1 154	1 934	4 122	-15	280	130	116	243	489	75



Выполнение финансовых показателей

Отделение	Москва						Иногородные					
	ПЛАН 1 квартал	Факт					ПЛАН 1 квартал	Факт				
		Январь	Февраль	Март	1 квартал	% отклонени я		Январь	Февраль	Март	1 квартал	% отклонени я
46 Приемное отделение	11 022 150	2 352 907	4 802 721	4 382 050	11 537 678	5	635 857	295 513	262 694	545 224	1 103 431	74

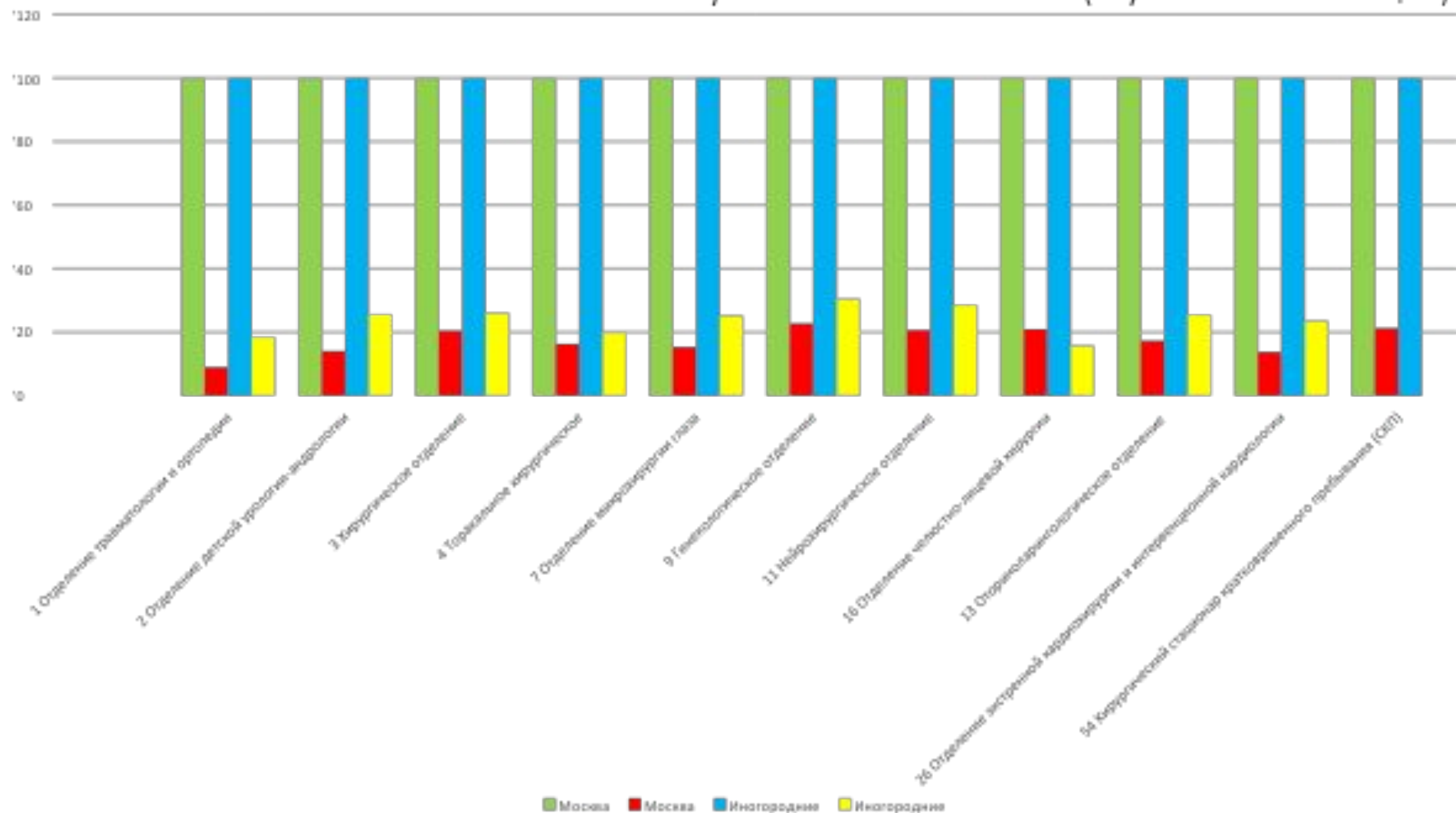


Хирургический профиль

Выполнение установленных объемов (случаи госпитализации)

Отделение	Москва						Иногородные					
	ПЛАН 1 квартал	Факт					ПЛАН 1 квартал	Факт				
		Январь	Февраль	Март	1 квартал	% отклонен ия		Январь	Февраль	Март	1 квартал	% отклоне ния
1 Отделение травматологии и ортопедии	785	79	89	87	255	-68	97	25	25	22	72	-26
2 Отделение детской урологии-андрологии	821	95	153	171	419	-49	223	43	82	104	229	3
3 Хирургическое отделение	1 330	300	280	317	897	-33	170	56	53	69	178	5
4 Торакальное хирургическое	379	71	101	92	264	-30	77	15	22	25	62	-19
7 Отделение микрохирургии глаза	946	163	184	232	579	-39	161	48	56	61	165	2
9 Гинекологическое отделение	384	99	119	132	350	-9	44	18	17	19	54	23
11 Нейрохирургическое отделение	510	169	128	125	422	-17	134	42	41	70	153	14
16 Отделение челюстно-лицевой хирургии	671	194	183	185	562	-16	146	27	33	41	101	-31
13 Оториноларингологическое отделение	1 396	277	341	349	967	-31	197	49	77	75	201	2
26 Отделение экстренной кардиохирургии и интервенционной кардиологии	360	33	58	66	157	-56	27	6	12	7	25	-7
54 Хирургический стационар кратковременного пребывания (СКП)	779	182	283	343	808	4	X					

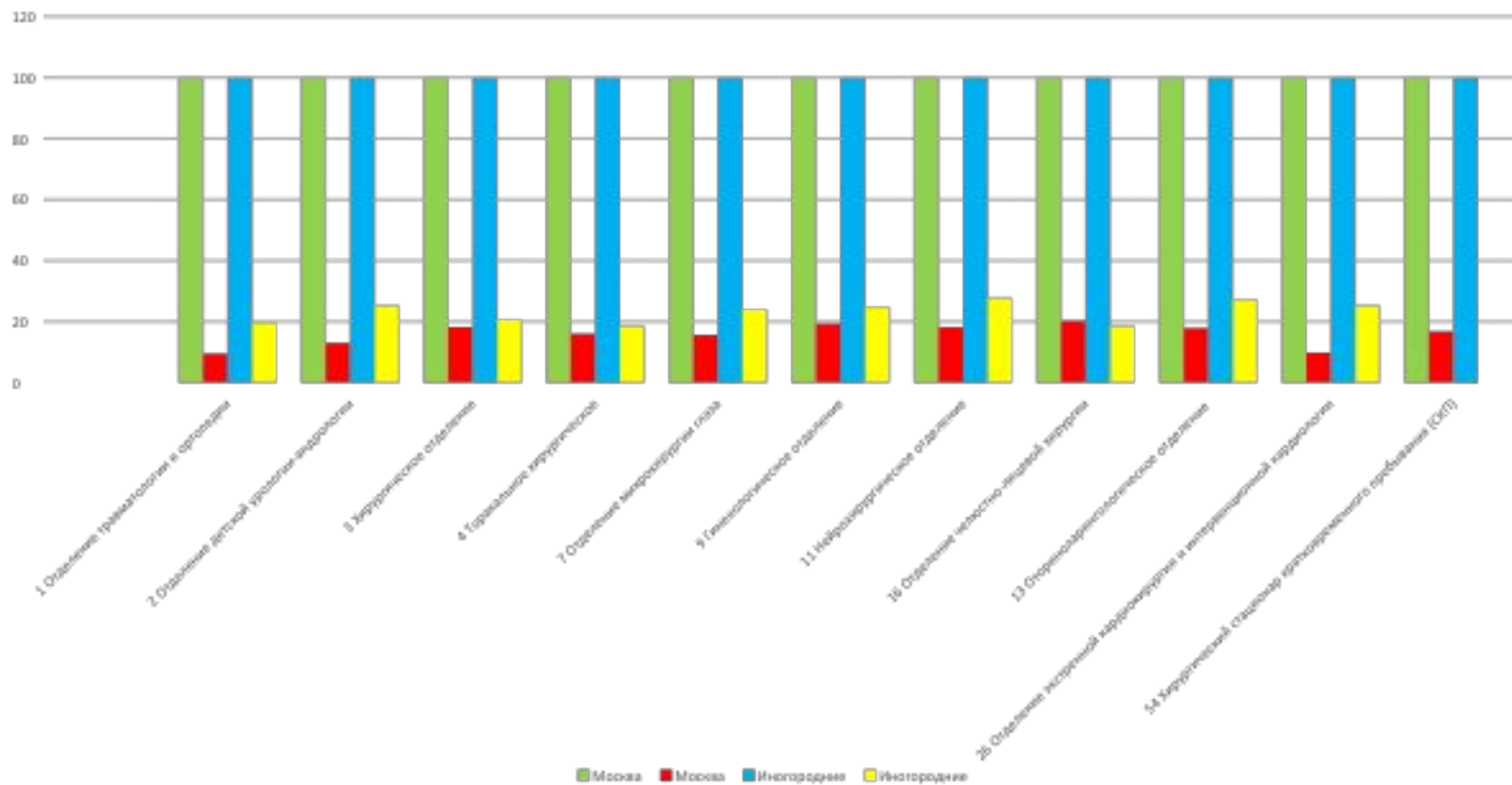
Выполнение установленных объемов (случаи госпитализации)



Выполнение финансовых показателей

Отделение	Москва						Иногородные					
	ПЛАН 1 квартал	Факт					ПЛАН 1 квартал	Факт				
		Январь	Февраль	Март	1 квартал	% отклоне ния		Январь	Февраль	Март	1 квартал	% отклоне ния
1 Отделение травматологии и ортопедии	56 266 534	6 871 154	5 403 494	7 122 032	19 396 680	-66	7 232 620	1 682 632	2 130 602	1 857 761	5 670 995	-22
2 Отделение детской урологии-андрологии	30 136 252	2 916 555	5 015 565	6 028 600	13 960 720	-54	11 789 525	1 867 800	5 085 014	4 977 342	11 930 156	1
3 Хирургическое отделение	59 231 086	10 956 742	11 670 939	12 978 275	35 605 956	-40	10 620 013	2 336 913	3 024 671	3 458 055	8 819 639	-17
4 Торакальное хирургическое	28 092 433	5 082 683	7 433 026	6 783 898	19 299 607	-31	6 975 677	982 184	2 100 052	2 106 918	5 189 154	-26
7 Отделение микрохирургии глаза	39 178 990	7 772 556	7 802 984	8 931 317	24 506 857	-37	7 803 847	2 079 473	2 641 167	2 792 066	7 512 706	-4
9 Гинекологическое отделение	14 384 647	2 983 759	3 871 507	4 282 553	11 137 819	-23	1 657 455	506 051	554 875	582 843	1 643 769	-1
11 Нейрохирургическое отделение	28 023 653	7 359 359	5 762 686	7 247 172	20 369 217	-27	11 682 504	3 162 351	3 354 468	6 451 647	12 968 466	11
16 Отделение челюстно-лицевой хирургии	23 914 272	6 654 586	6 389 493	6 367 533	19 411 612	-19	7 260 516	1 312 855	2 307 244	2 895 932	6 516 031	-10
13 Оториноларингологическое отделение	34 737 869	6 768 592	8 712 872	9 370 774	24 852 238	-28	5 492 577	1 405 391	2 419 162	2 168 325	5 992 878	9
26 Отделение экстренной кардиохирургии и интервенционной кардиологии	16 174 731	1 214 802	1 959 845	2 248 240	5 422 887	-66	1 286 450	291 022	395 217	616 648	1 302 887	1
54 Хирургический стационар кратковременного пребывания (СКП)	33 011 436	6 529 602	9 617 846	11 007 377	27 154 825	-18	X					

Выполнение финансовых показателей

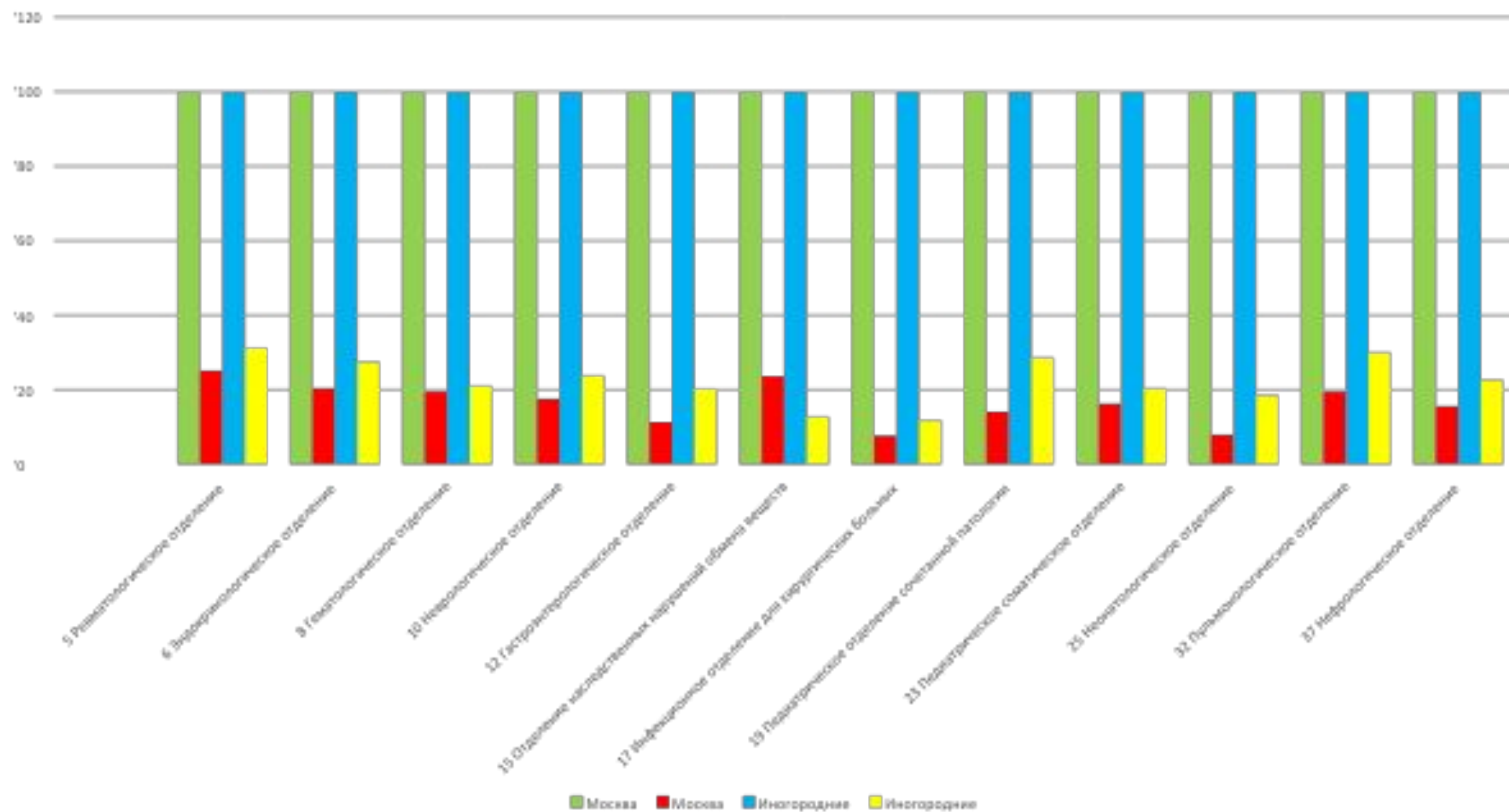


Педиатрический профиль

Выполнение установленных объемов (случаи госпитализации)

Отделение	Москва						Иногородные						
	ПЛАН 1 квартал	Факт					% отклонения	ПЛАН 1 квартал	Факт				
		Январь	Февраль	Март	1 квартал				Январь	Февраль	Март	1 квартал	% отклонения 1 квартал
5 Ревматологическое отделение	793	218	263	316	797	1	113	46	49	47	142	26	
6 Эндокринологическое отделение	630	124	168	221	513	-19	97	31	28	47	106	9	
8 Гематологическое отделение	817	178	204	255	637	-22	166	39	39	62	140	-16	
10 Неврологическое отделение	934	193	245	219	657	-30	130	39	44	42	125	-4	
12 Гастроэнтерологическое отделение	739	104	103	128	335	-55	86	16	18	36	70	-19	
15 Отделение наследственных нарушений обмена веществ	308	94	125	145	364	18	19	0	6	5	11	-42	
17 Инфекционное отделение для хирургических больных	698	86	48	72	206	-70	64	10	9	12	31	-52	
19 Педиатрическое отделение сочетанной патологии	621	120	142	139	401	-35	67	29	27	22	78	16	
23 Педиатрическое соматическое отделение	634	175	134	151	460	-27	107	41	22	25	88	-18	
25 Неонатологическое отделение	770	80	81	84	245	-68	57	18	10	14	42	-26	
32 Пульмонологическое отделение	570	125	159	160	444	-22	47	21	15	22	58	23	
37 Нефрологическое отделение	308	49	57	76	182	-41	49	9	20	15	44	-10	

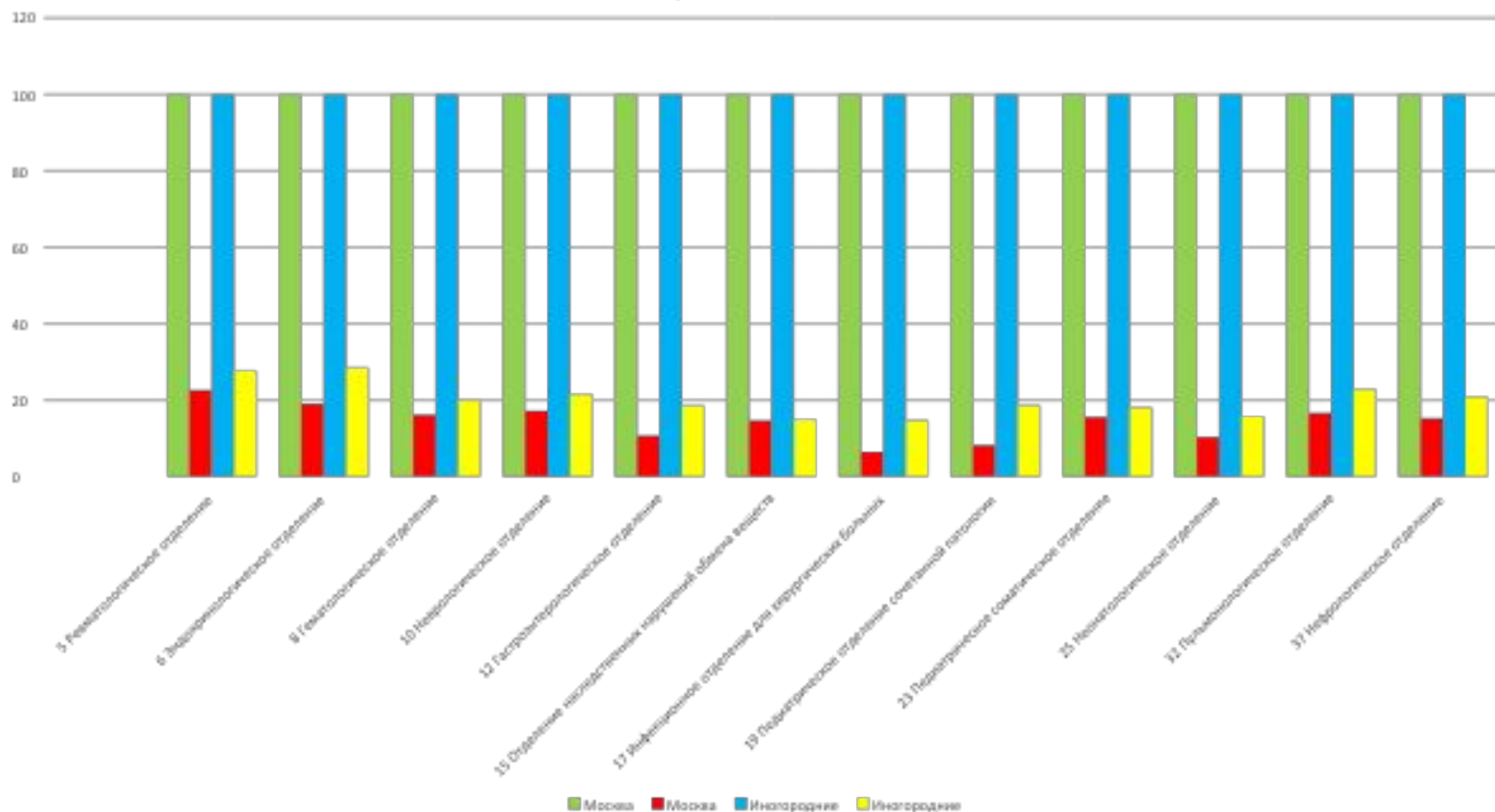
Выполнение установленных объемов (случаи госпитализации)



Выполнение финансовых показателей

Отделение	Москва						Иногородные					
	ПЛАН 1 квартал	Факт					ПЛАН 1 квартал	Факт				
		Январь	Февраль	Март	1 квартал	% отклоне ния		Январь	Февраль	Март	1 квартал	% отклон ения
5 Ревматологическое отделение	30 693 549	6 892 929	9 306 117	11 558 916	27 757 962	-10	4 884 800	1 634 227	1 968 979	1 828 223	5 431 429	11
6 Эндокринологическое отделение	41 136 363	7 427 738	10 489 156	13 406 455	31 323 349	-24	6 174 754	2 038 827	2 218 648	2 794 921	7 052 396	14
8 Гематологическое отделение	80 945 777	15 242 072	17 102 399	19 953 911	52 298 382	-35	14 168 745	3 025 435	3 274 573	5 033 825	11 333 833	-20
10 Неврологическое отделение	33 342 579	6 449 238	8 664 525	7 822 001	22 935 764	-31	5 887 916	1 459 142	1 886 416	1 742 475	5 088 033	-14
12 Гастроэнтерологическое отделение	27 731 220	3 276 750	3 958 015	4 647 601	11 882 366	-57	4 370 493	532 065	1 323 874	1 399 257	3 255 196	-26
15 Отделение наследственных нарушений обмена веществ	9 058 719	1 542 683	2 470 341	2 499 182	6 512 206	-28	850 637	0	314 220	225 457	539 677	-37
17 Инфекционное отделение для хирургических больных	48 706 985	6 105 457	3 903 083	2 055 473	12 064 013	-75	4 754 120	1 546 336	835 060	424 261	2 805 657	-41
19 Педиатрическое отделение сочетанной патологии	43 853 045	3 950 446	5 264 668	5 029 477	14 244 591	-68	2 711 470	1 082 186	107 769	835 538	2 025 493	-25
23 Педиатрическое соматическое отделение	13 857 888	3 381 032	2 899 914	3 487 326	9 768 272	-30	2 792 063	893 911	648 651	480 770	2 023 332	-28
25 Неонатологическое отделение	68 327 590	9 139 343	8 682 953	10 384 573	28 206 869	-59	6 447 417	1 695 997	908 731	1 460 421	4 065 149	-37
32 Пульмонологическое отделение	19 368 604	3 881 372	4 357 459	4 656 268	12 895 099	-33	2 041 813	636 352	426 804	809 174	1 872 330	-8
37 Нефрологическое отделение	10 799 269	1 655 276	2 028 536	2 583 466	6 267 278	-42	1 786 468	319 195	665 589	506 763	1 491 547	-17

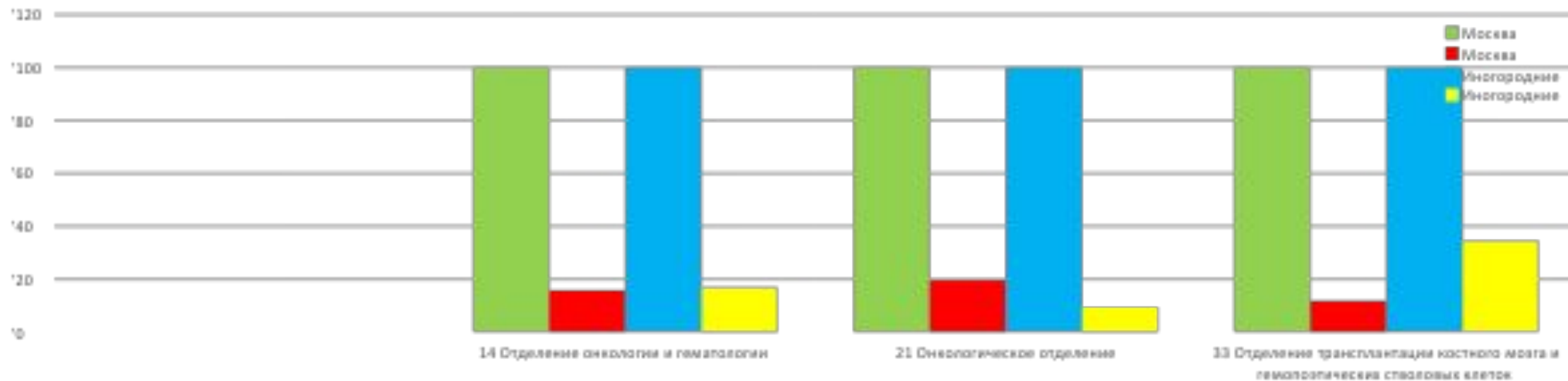
Выполнение финансовых показателей



Онкологический профиль

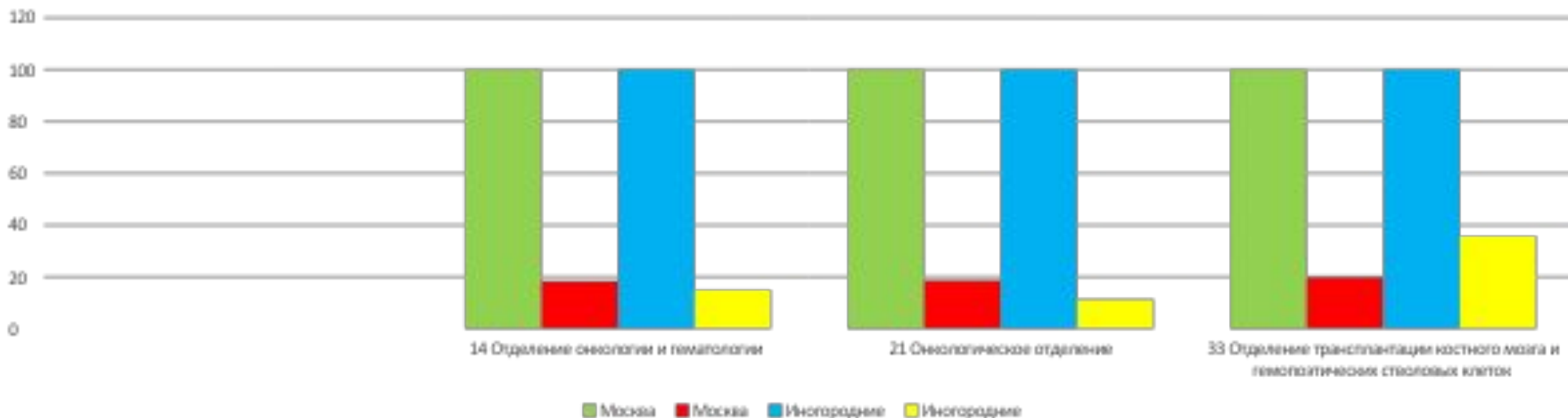
Выполнение установленных объемов (случаи госпитализации)

Отделение	Москва						Иногородные					
	ПЛАН 1 квартал	Факт					ПЛАН 1 квартал	Факт				
		Январь	Февраль	Март	1 квартал	% отклонен ия		Январь	Февраль	Март	1 квартал	% отклон ения
14 Отделение онкологии и гематологии	819	121	219	223	563	-31	30	7	6	8	21	-30
21 Онкологическое отделение	332	70	96	105	271	-18	74	10	11	9	30	-59
33 Отделение трансплантации костного мозга и гемопоэтических стволовых клеток	226	43	32	55	130	-42	21	10	8	12	30	43



Выполнение финансовых показателей

Отделение	Москва						Иногородные					
	ПЛАН 1 квартал	Факт					ПЛАН 1 квартал	Факт				% отклонения
		Январь	Февраль	Март	1 квартал	% отклонения		Январь	Февраль	Март	1 квартал	
14 Отделение онкологии и гематологии	202 747 311	29 138 192	59 866 647	62 154 780	151 159 619	-25	7 824 836	1 524 206	1 332 535	1 873 886	4 730 627	-40
21 Онкологическое отделение	90 069 926	17 363 053	26 252 985	30 067 683	73 683 721	-18	21 046 089	3 552 995	3 399 317	3 084 543	10 036 855	-52
33 Отделение трансплантации костного мозга и гемопоэтических стволовых клеток	32 800 278	11 131 120	5 996 562	12 506 952	29 634 634	-10	5 042 290	2 422 162	2 078 538	2 732 173	7 232 873	43

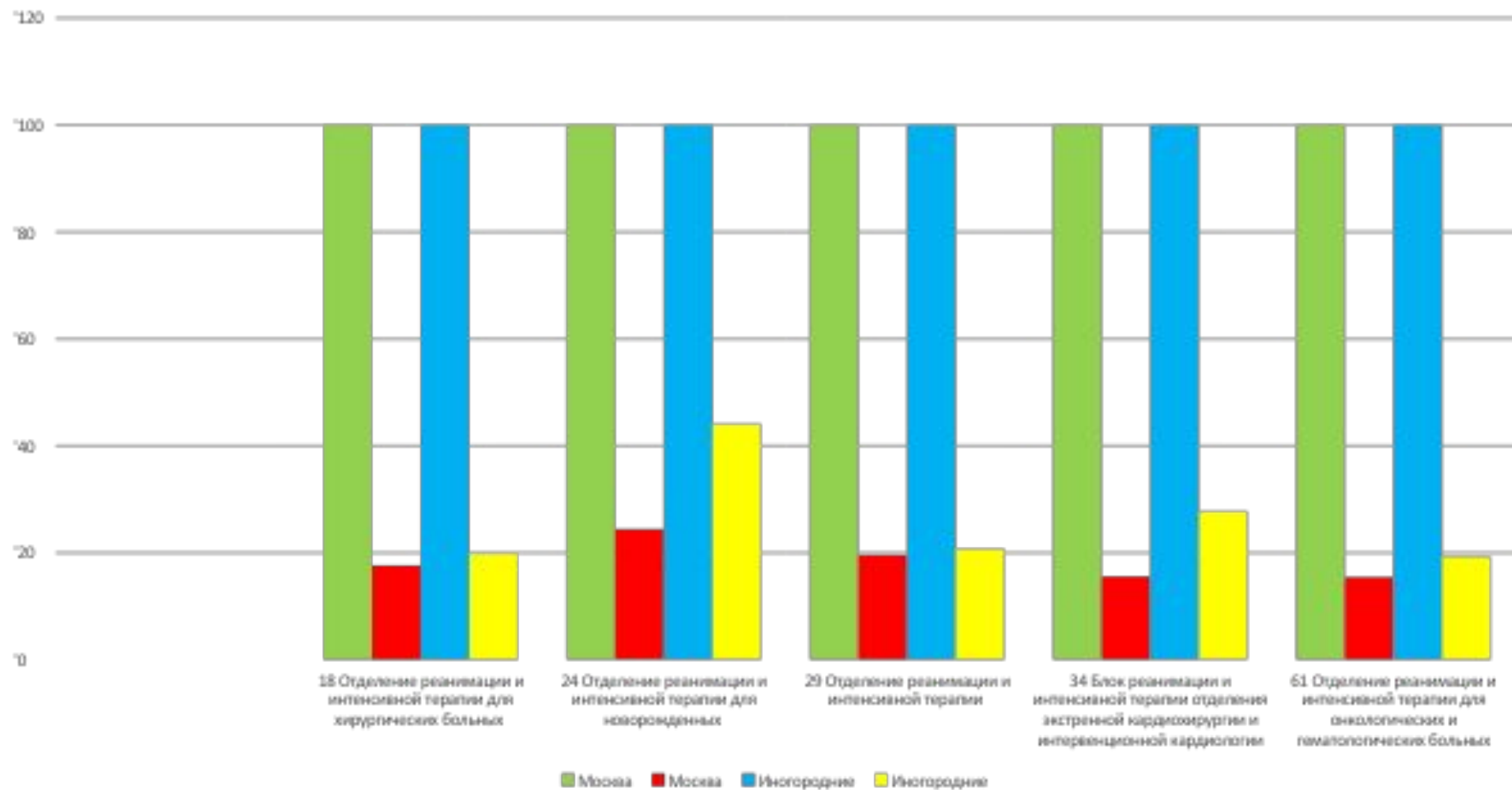


Реанимационные отделения

Выполнение установленных объемов (случаи госпитализации)

Отделение	Москва						Иногородные					
	ПЛАН 1 квартал	Факт					ПЛАН 1 квартал	Факт				
		Январь	Февраль	Март	1 квартал	% отклонения		Январь	Февраль	Март	1 квартал	% отклонения
18 Отделение реанимации и интенсивной терапии для хирургических больных	632	106	122	100	328	-48	306	51	59	131	241	-21
24 Отделение реанимации и интенсивной терапии для новорожденных	792	222	172	329	723	-9	95	86	27	59	172	81
29 Отделение реанимации и интенсивной терапии	903	198	216	216	630	-30	224	72	63	50	185	-17
34 Блок реанимации и интенсивной терапии отделения экстренной кардиохирургии и интервенционной кардиологии	236	25	33	37	95	-60	24	14	11	0	25	4
61 Отделение реанимации и интенсивной терапии для онкологических и гематологических больных	494	62	116	118	296	-40	159	5	2	136	143	-10

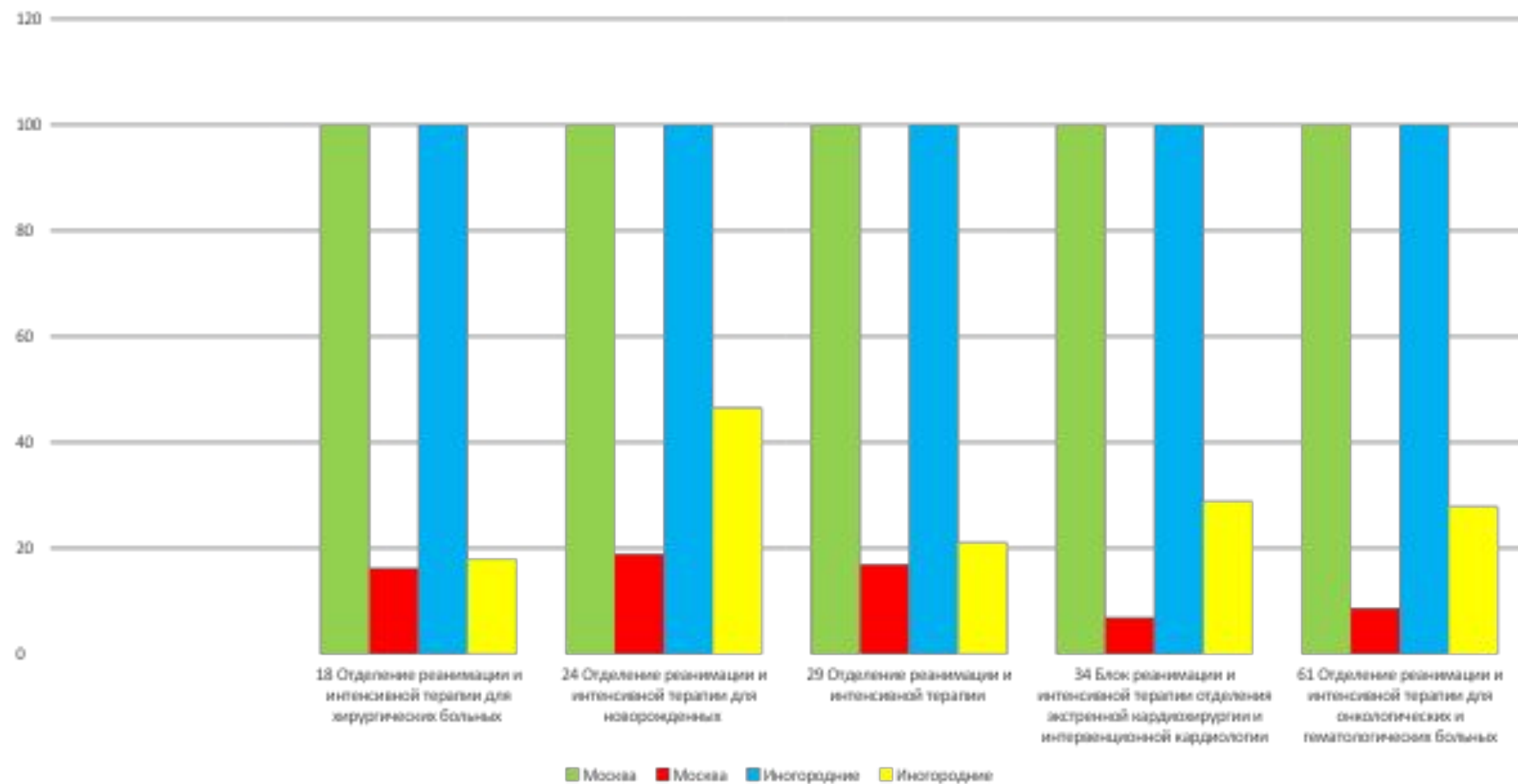
Выполнение установленных объемов (случаи госпитализации)



Выполнение финансовых показателей

Отделение	Москва						Иногородные					
	ПЛАН 1 квартал	Факт					ПЛАН 1 квартал	Факт				
		Январь	Февраль	Март	1 квартал	% откло нения		Январь	Февраль	Март	1 квартал	% откл онени я
18 Отделение реанимации и интенсивной терапии для хирургических больных	13 243 483	2 526 852	3 765 164	2 545 187	8 837 203	-33	7 319 733	1 095 965	1 302 614	2 861 308	5 259 887	-28
24 Отделение реанимации и интенсивной терапии для новорожденных	26 250 819	6 266 519	4 997 988	9 251 791	20 516 298	-22	2 538 933	2 408 190	753 962	1 562 123	4 724 275	86
29 Отделение реанимации и интенсивной терапии	23 501 606	5 331 359	5 723 109	5 346 837	16 401 305	-30	5 983 413	2 024 669	1 736 595	1 282 984	5 044 248	-16
34 Блок реанимации и интенсивной терапии отделения экстренной кардиохирургии и интервенционной кардиологии	10 965 118	838 367	1 124 666	1 069 310	3 032 343	-72	778 433	438 046	459 264	0	897 310	15
61 Отделение реанимации и интенсивной терапии для онкологических и гематологических больных	22 822 910	1 671 947	3 266 907	3 322 103	8 260 957	-64	4 297 445	82 752	43 037	4 668 862	4 794 651	12

Выполнение финансовых показателей



Хирургический профиль

Финансовый результат

Отделение	Доходы			Расходы			
	Москва	Иногород	ИТОГО	ФОТ	Медикаменты и лекарственные препараты	Расходные материалы медицинского назначения	РАЗНИЦА +/-
1 Отделение травматологии и ортопедии	19 396 680	5 670 995	25 067 675	7 625 249	379 604	2 254 194	14 808 628
2 Отделение детской урологии-андрологии	13 960 720	11 930 156	25 890 876	8 574 364	592 235	3 571 887	13 152 390
3 Хирургическое отделение	35 605 956	8 819 639	44 425 595	16 676 449	970 209	5 104 441	21 674 496
4 Торакальное хирургическое	19 299 607	5 189 154	24 488 761	5 884 985	292 974	633 444	17 677 358
7 Отделение микрохирургии глаза	24 506 857	7 512 706	32 019 563	13 440 919	378 751	673 867	17 526 026
9 Гинекологическое отделение	11 137 819	1 643 769	12 781 588	7 951 545	91 727	276 566	4 461 750
11 Нейрохирургическое отделение	20 369 217	12 968 466	33 337 683	9 415 186	821 783	6 610 514	16 490 200
16 Отделение челюстно-лицевой хирургии	19 411 612	6 516 031	25 927 643	9 747 256	183 190	1 126 204	14 870 993
13 Оториноларингологическое отделение	24 852 238	5 992 878	30 845 116	16 312 803	679 413	18 057 303	-4 204 403
26 Отделение экстренной кардиохирургии и интервенционной кардиологии	5 422 887	1 302 887	6 725 774	11 136 748	2 397 166	3 671 690	-10 479 830
54 Хирургический стационар кратковременного пребывания (СКП)	27 154 825	0	27 154 825	5 389 252	12 969	2 726 910	19 025 694

Педиатрический профиль

Финансовый результат

Отделение	Доходы			Расходы			
	Москва	Иногород	ИТОГО	ФОТ	Медикаменты и лекарственные препараты	Расходные материалы медицинского назначения	РАЗНИЦА +/-
5 Ревматологическое отделение	27 757 962	5 431 429	33 189 391	8 732 349	2 293 605	821 420	21 342 017
6 Эндокринологическое отделение	31 323 349	7 052 396	38 375 745	10 208 830	861 269	7 237 118	20 068 528
8 Гематологическое отделение	52 298 382	11 333 833	63 632 215	12 868 021	12 328 048	1 388 241	37 047 905
10 Неврологическое отделение	22 935 764	5 088 033	28 023 797	16 077 197	1 490 597	392 333	10 063 670
12 Гастроэнтерологическое отделение	11 882 366	3 255 196	15 137 562	7 775 846	1 827 122	439 610	5 094 984
15 Отделение наследственных нарушений обмена веществ	6 512 206	539 677	7 051 883	4 718 533	155 699	910 327	1 267 324
17 Инфекционное отделение для хирургических больных	12 064 013	2 805 657	14 869 670	12 476 686	1 221 452	1 309 235	-137 703
19 Педиатрическое отделение сочетанной патологии	14 244 591	2 025 493	16 270 084	12 195 586	1 878 558	1 008 794	1 187 146
23 Педиатрическое соматическое отделение	9 768 272	2 023 332	11 791 604	11 196 282	2 029 056	806 699	-2 240 433
25 Неонатологическое отделение	28 206 869	4 065 149	32 272 018	23 358 011	1 075 744	1 556 473	6 281 790
32 Пульмонологическое отделение	12 895 099	1 872 330	14 767 429	8 882 496	276 917	420 801	5 187 215
37 Нефрологическое отделение	6 267 278	1 491 547	7 758 825	4 603 128	195 098	292 109	2 668 490

Приемное отделение Финансовый результат

Отделение	Доходы			Расходы			
	Москва	Иногород	ИТОГО	ФОТ	Медикаменты и лекарственные препараты	Расходные материалы медицинского назначения	РАЗНИЦА +/-
46 Приемное отделение	11 537 678	1 103 431	12 641 109	50 195 480	139 087	2 045 519	-39 738 977

Онкологический профиль Финансовый результат

Отделение	Доходы			Расходы			
	Москва	Иногород	ИТОГО	ФОТ	Медикаменты и лекарственные препараты	Расходные материалы медицинского назначения	РАЗНИЦА +/-
14 Отделение онкологии и гематологии	151 159 619	4 730 627	155 890 246	22 451 939	5 787 994	2 784 003	124 866 310
21 Онкологическое отделение	73 683 721	10 036 855	83 720 576	17 558 074	5 657 541	3 383 401	57 121 560
33 Отделение трансплантации костного мозга и гемопоэтических стволовых клеток	29 634 634	7 232 873	36 867 507	13 709 676	4 493 984	3 651 818	15 012 029

Реанимационные отделения

Финансовый результат

Отделение	Доходы			Расходы			
	Москва	Иногород	ИТОГО	ФОТ	Медикаменты и лекарственные препараты	Расходные материалы медицинского назначения	РАЗНИЦА +/-
18 Отделение реанимации и интенсивной терапии для хирургических больных	8 837 203	5 259 887	14 097 090	17 704 932	4 126 811	4 843 266	-12 577 919
24 Отделение реанимации и интенсивной терапии для новорожденных	20 516 298	4 724 275	25 240 573	20 092 702	1 210 266	4 091 584	-153 979
29 Отделение реанимации и интенсивной терапии	16 401 305	5 044 248	21 445 553	19 248 892	5 182 492	8 109 176	-11 095 007
34 Блок реанимации и интенсивной терапии отделения экстренной кардиохирургии и интервенционной кардиологии	3 032 343	897 310	3 929 653	7 558 673			-3 629 020
61 Отделение реанимации и интенсивной терапии для онкологических и гематологических больных	8 260 957	4 794 651	13 055 608	15 400 754	2 675 723	8 159 685	-13 180 554

Централизованная клинико-диагностическая лаборатория

Финансовый результат

Отделение	Доходы			Расходы			Разница +/-
	Москва	Иногород	ИТОГО	ФОТ	Медикаменты и ЛП	Расходные	
				1 квартал			
Централизованная клинико-диагностическая лаборатория	290 876 232	4 565 042	295 441 274	79 475 162	137 515	322 003 209	-106 174 612

Структура доходов и расходов

Стационар	938 693 234,69		
ЦКДЛ	295 441 274,03		
Амбулатория	57 460 074,27		
Н/И	16 287 054,67		
Доход Всего за 1 квартал 2021 года	1 307 881 637,66		
	фот	мед+расх	общехоз
Стационар	429 168 843,00	160 065 716,00	
ЦКДЛ	79 475 162,17	322 140 724,06	
прочие	399 843 893,53	131 239 154,95	47 759 485,11
Расход Всего	908 487 898,70	613 445 595,01	47 759 485,11
Финансовый результат за 1 квартал 2021 года	-261 811 341,16		

Средняя заработная плата

	ВРАЧИ	СРЕДНИЙ
ХИРУРГИЯ	171 013	68 495
ПЕДИАТРИЯ	133 522	74 514
ОНКОЛОГИЯ	169 243	103 002
ОРИТ	204 860	68 427
ПРИЕМНОЕ	130 587	92 937
Всего СЗП	163 587	91 280