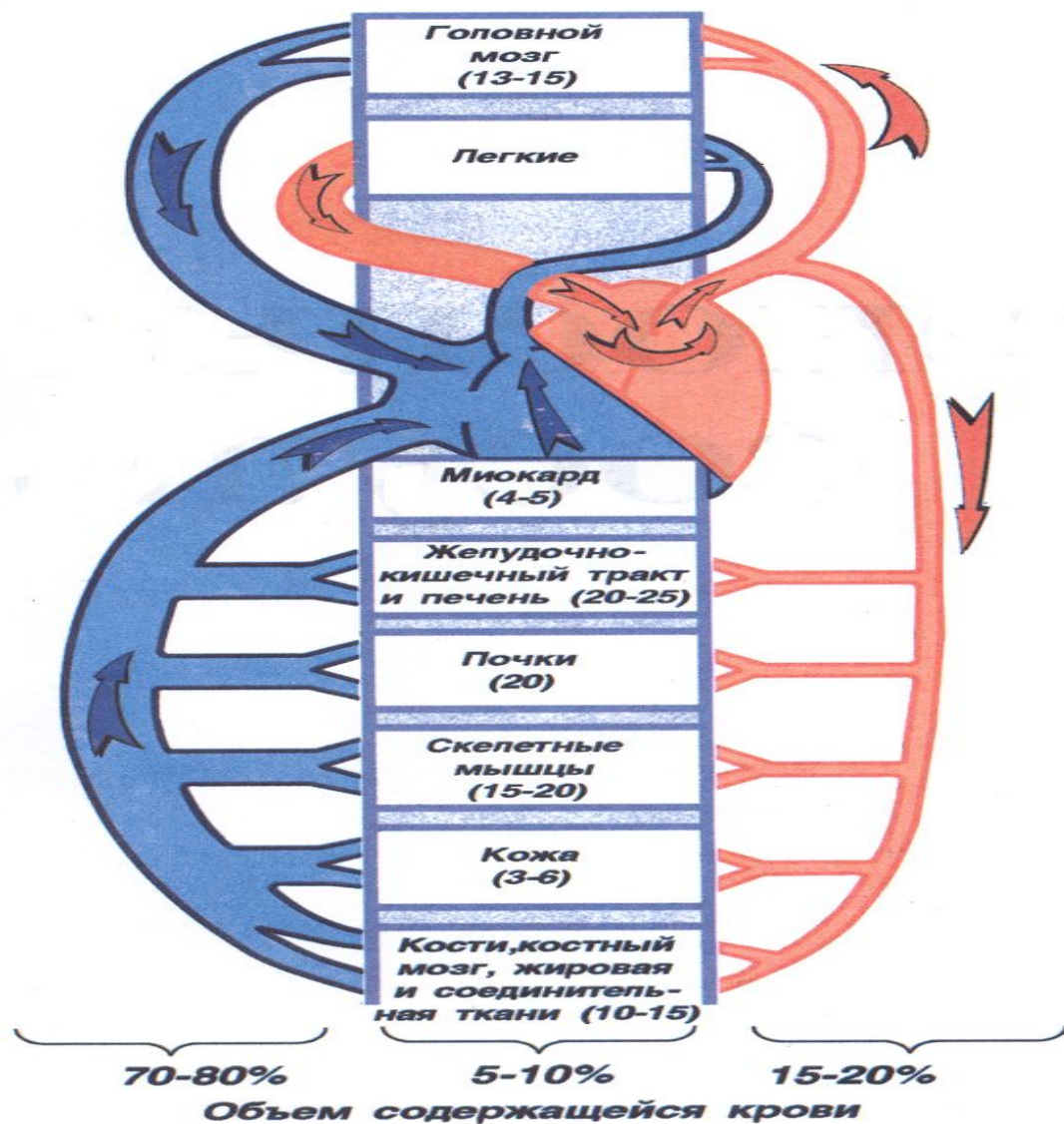


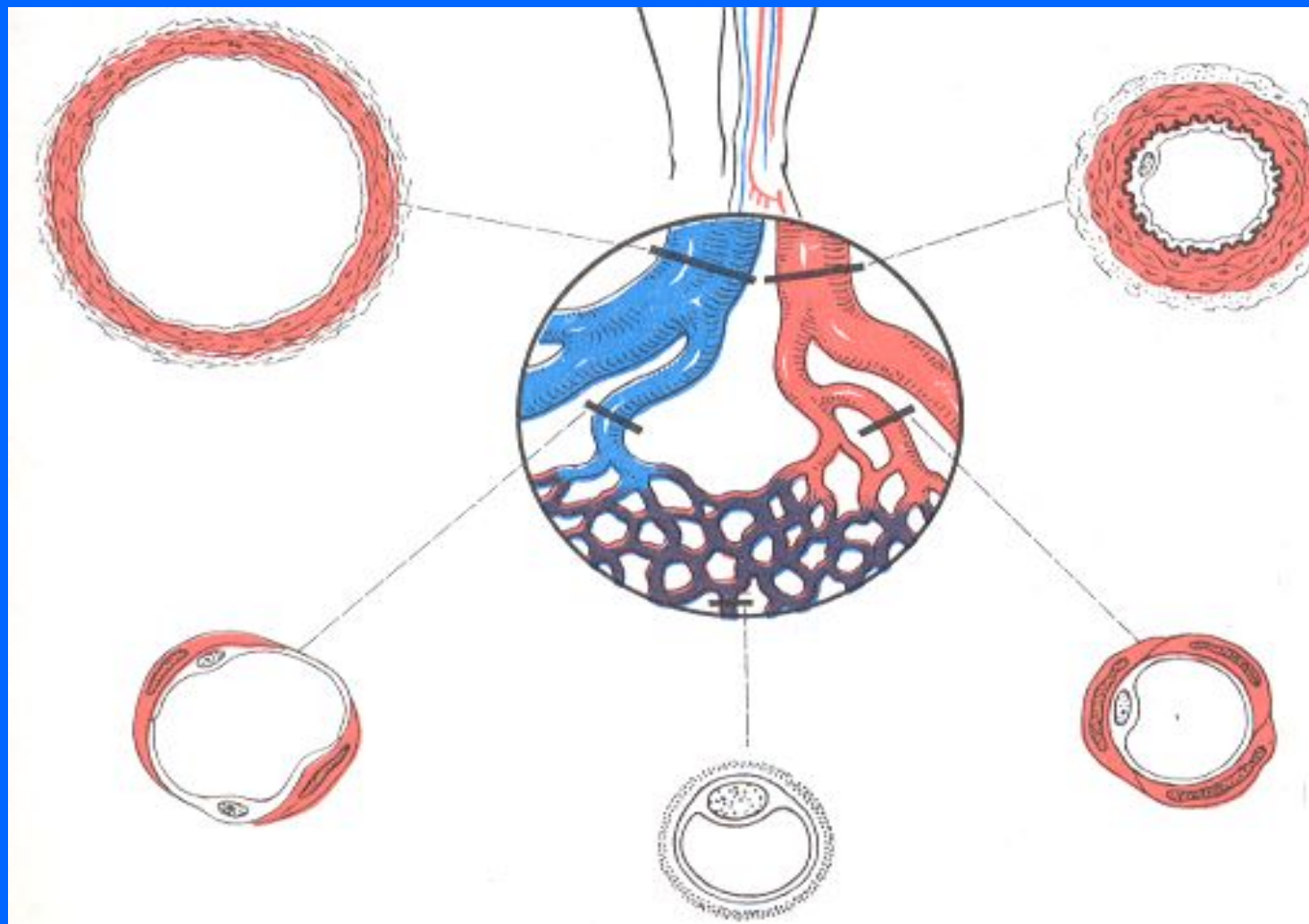
**АНАТОМИЯ
ВЕНОЗНОГО
РУСЛА
И
особенности
кровообращения
плода**

ОБЛАСТИ

Большого объема (венозная) **Транскапиллярного обмена (капиллярная)** **Высокого давления (артериальная)**



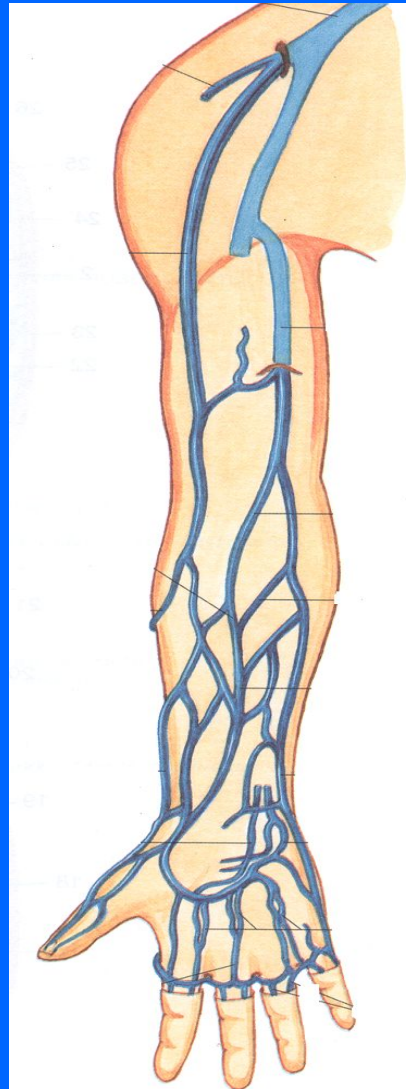
СТРОЕНИЕ СТЕНКИ РАЗЛИЧНЫХ ЗВЕНЬЕВ КРОВЕНОСНОГО РУСЛА



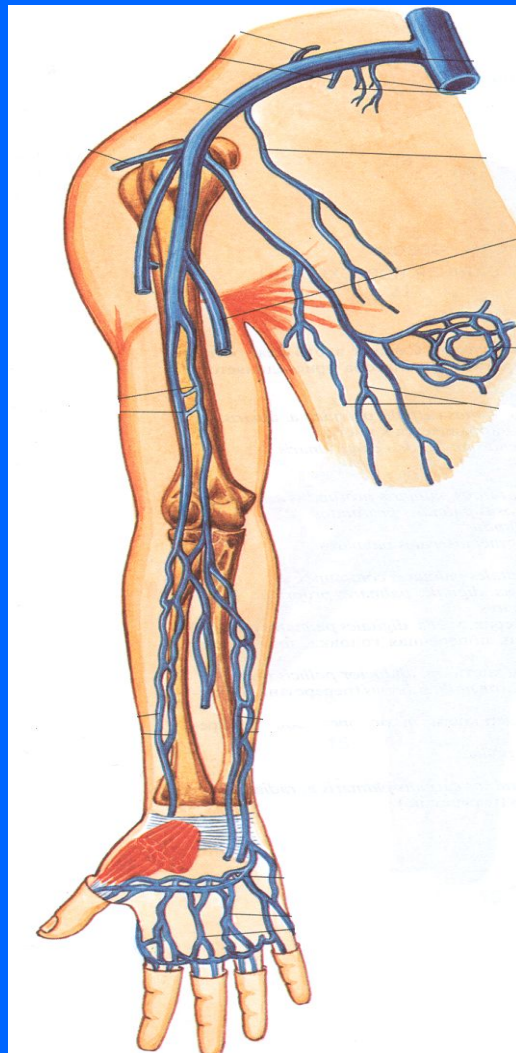
КЛАССИФИКАЦИЯ ВЕН

- **НА ГОЛОВЕ – ЭКСТРАКРАНИАЛЬНЫЕ И ИНТРАКРАНИАЛЬНЫЕ**
- **НА КОНЕЧНОСТЯХ – ПОВЕРХНОСТНЫЕ И ГЛУБОКИЕ**
- **НА ТУЛОВИЩЕ – ПОВЕРХНОСТНЫЕ, ПАРИЕТАЛЬНЫЕ, ВИСЦЕРАЛЬНЫЕ**

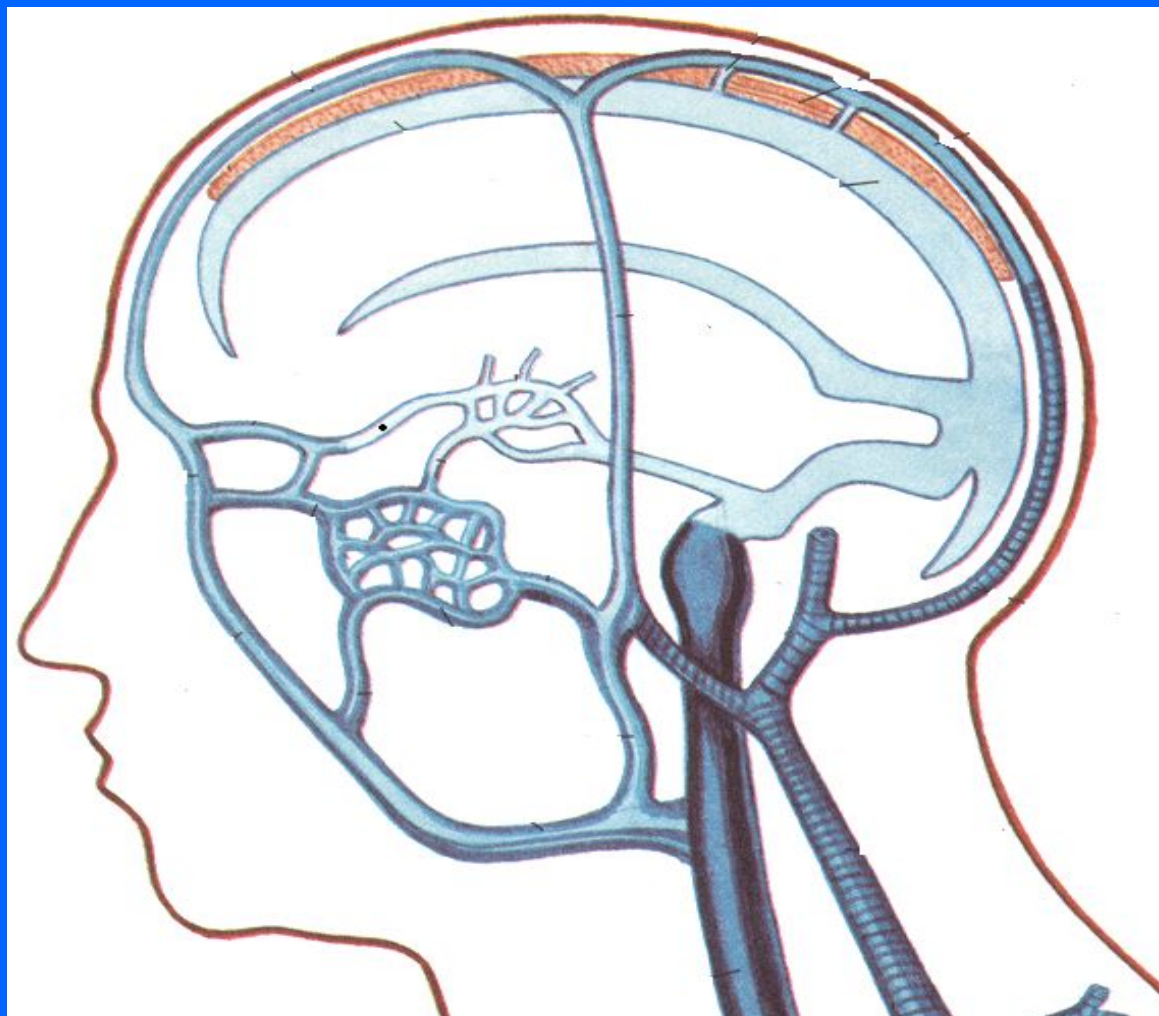
ПОВЕРХНОСТНЫЕ ВЕНЫ ВЕРХНЕЙ КОНЕЧНОСТИ



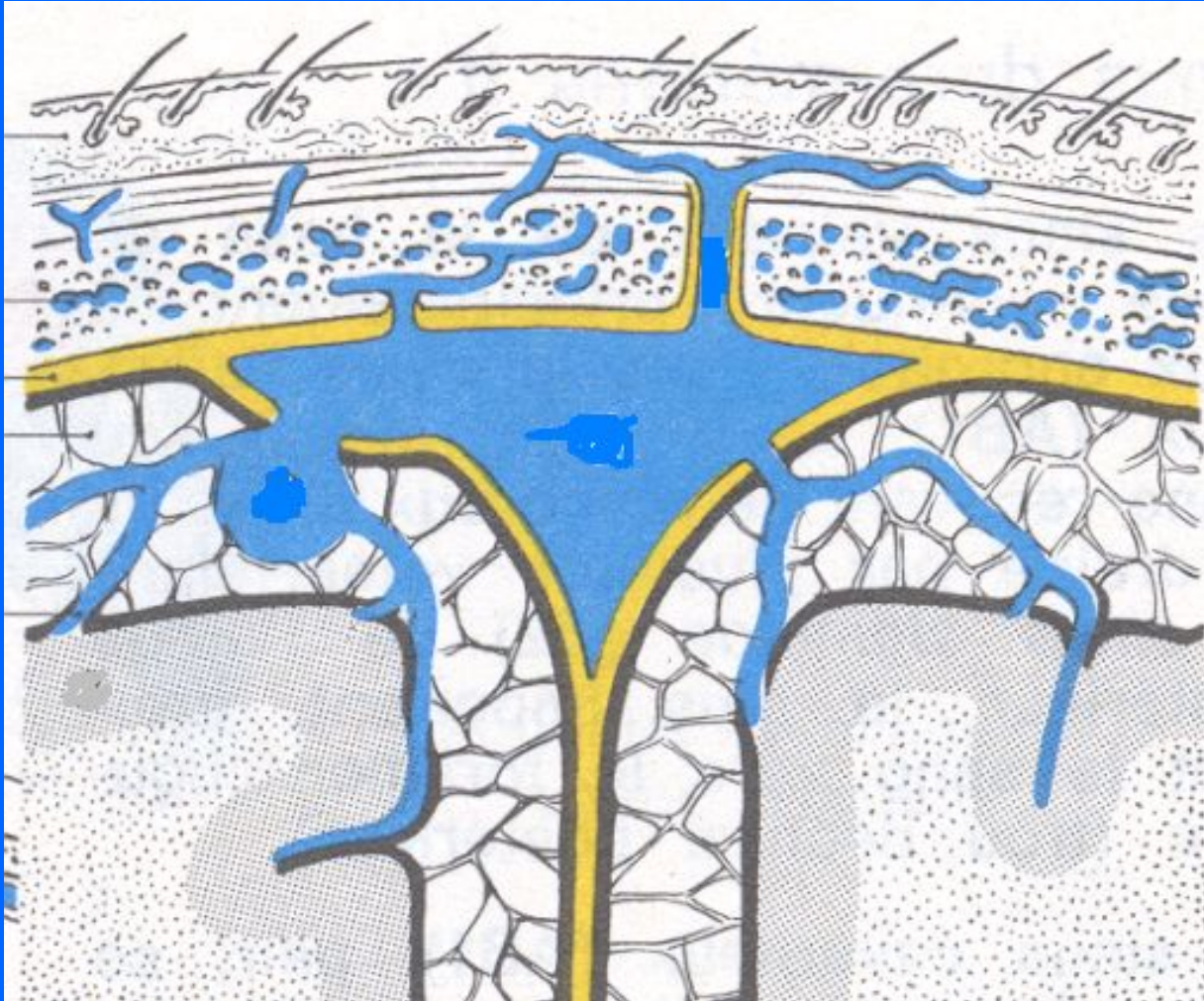
ГЛУБОКИЕ ВЕНЫ ВЕРХНЕЙ КОНЕЧНОСТИ



ЭКСТРАКРАНИАЛЬНЫЕ И ИНТРАКРАНИАЛЬНЫЕ ВЕНЫ ГОЛОВЫ



ВЕНОЗНЫЙ СИНУС ТВЕРДОЙ МОЗГОВОЙ ОБОЛОЧКИ, ВЕНОЗНЫЙ ВЫПУСКНИК



ДИПЛОЭТИЧЕСКИЕ ВЕНЫ

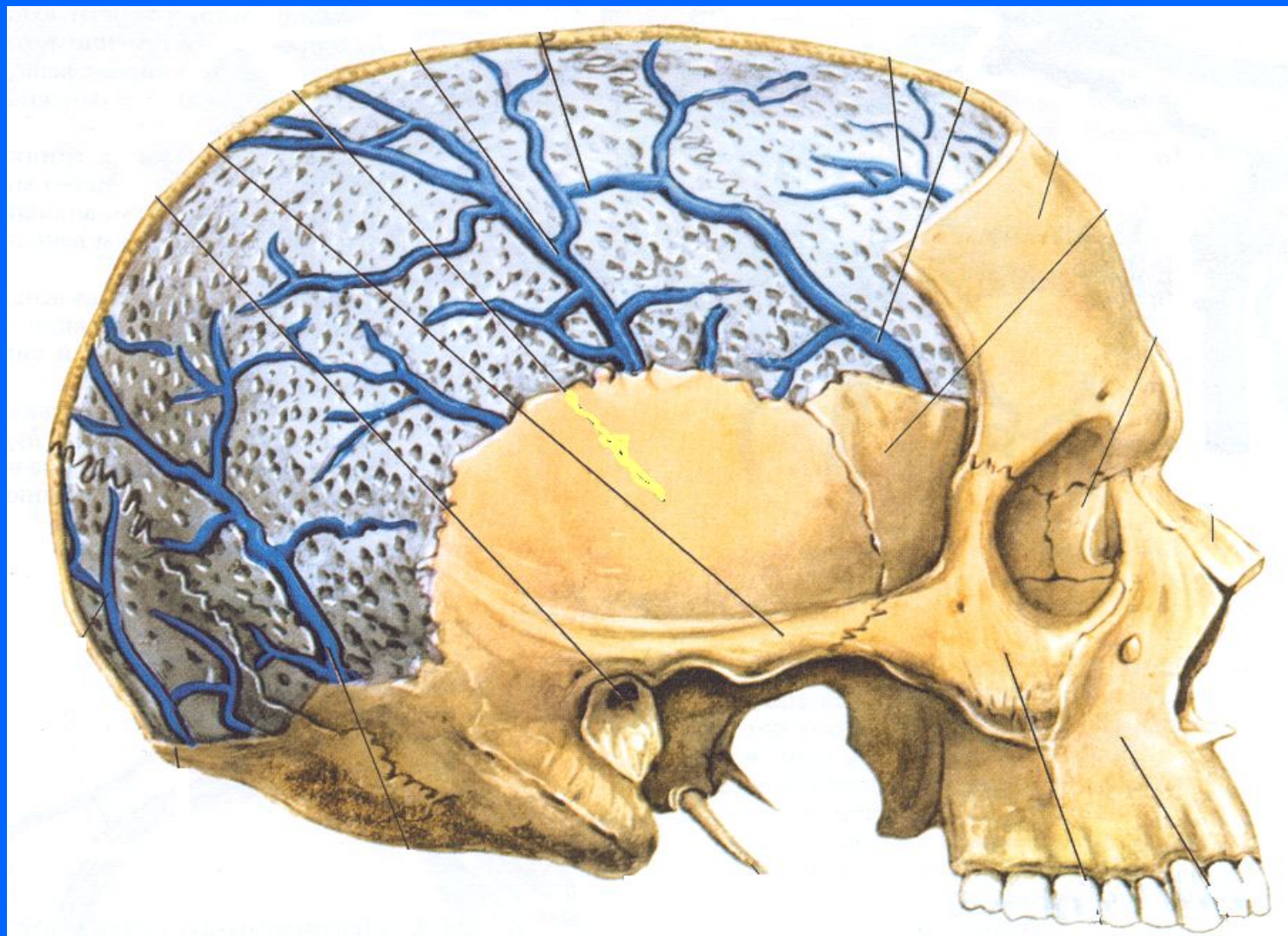
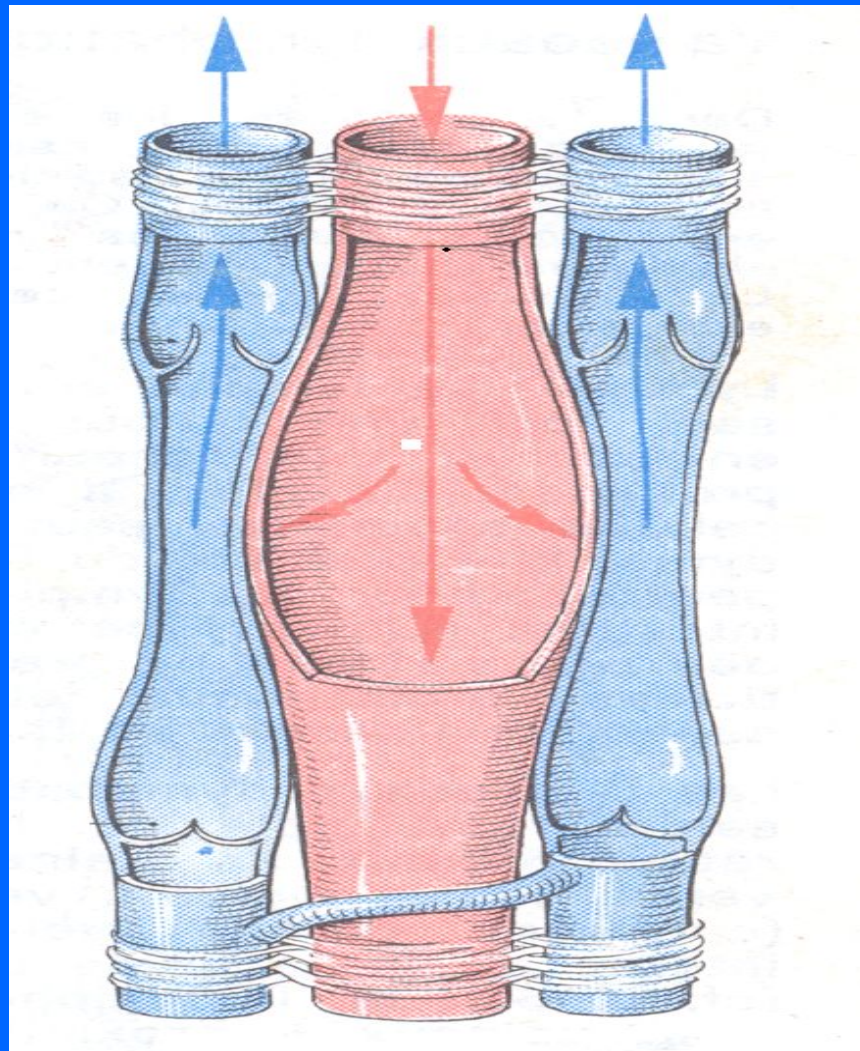
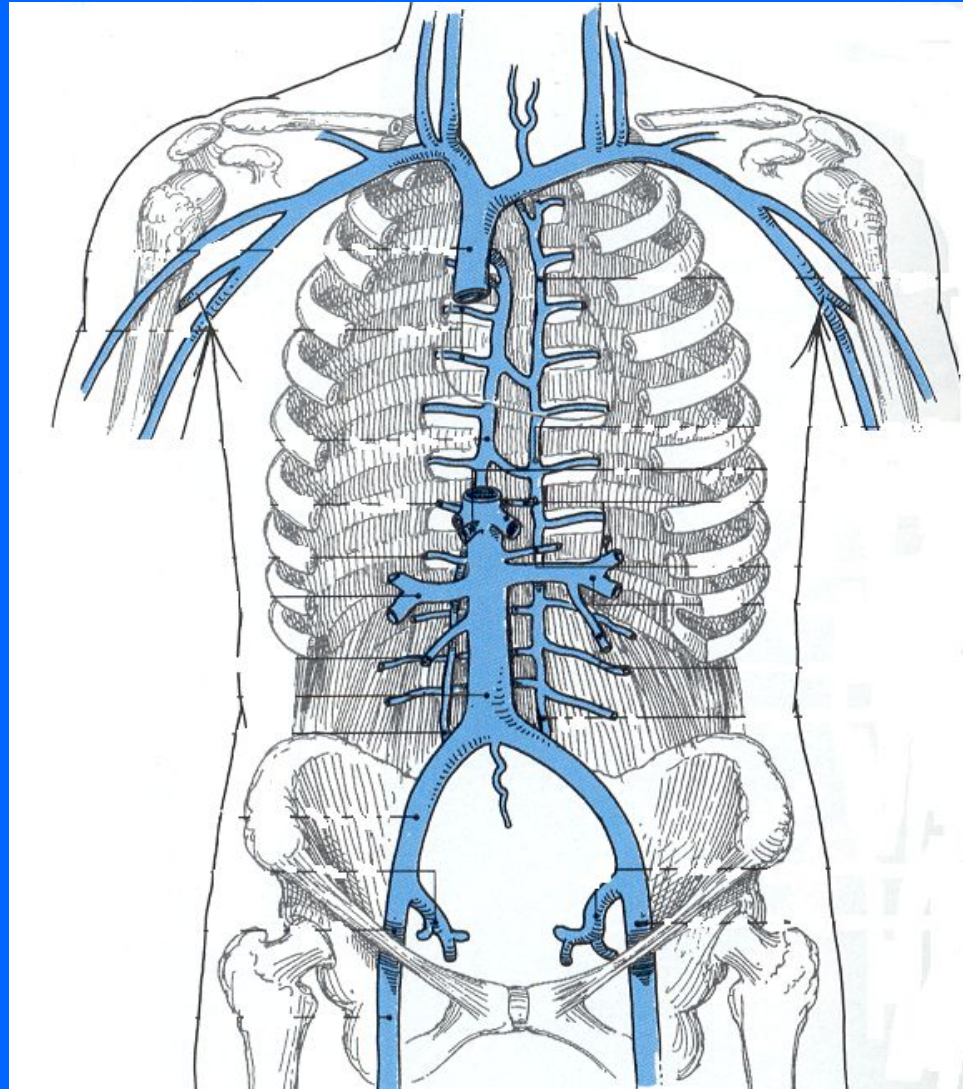


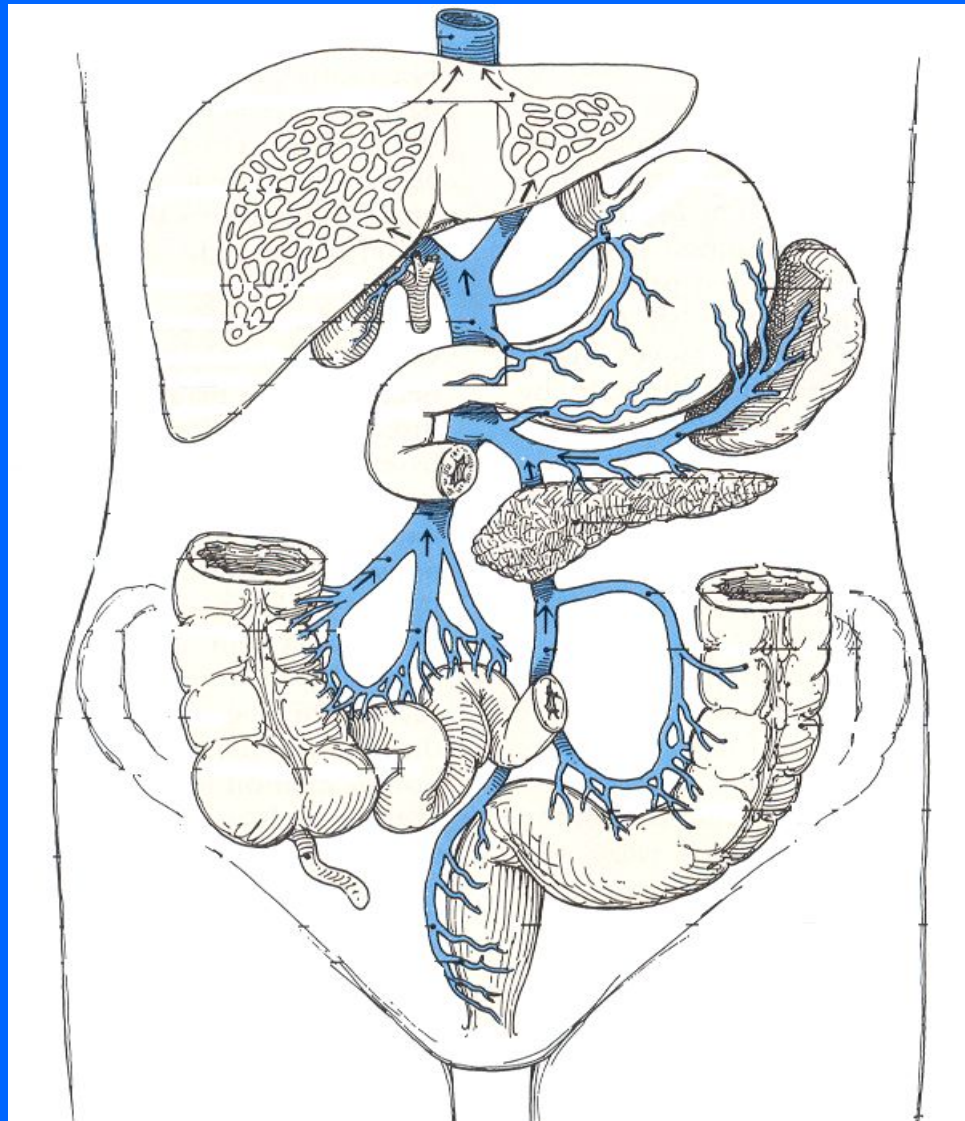
ИЛЛЮСТРАЦИЯ МАССИРУЮЩЕГО ЭФФЕКТА АРТЕРИЙ



СЛОЖЕНИЕ ВЕРХНЕЙ И НИЖНЕЙ ПОЛЫХ ВЕН



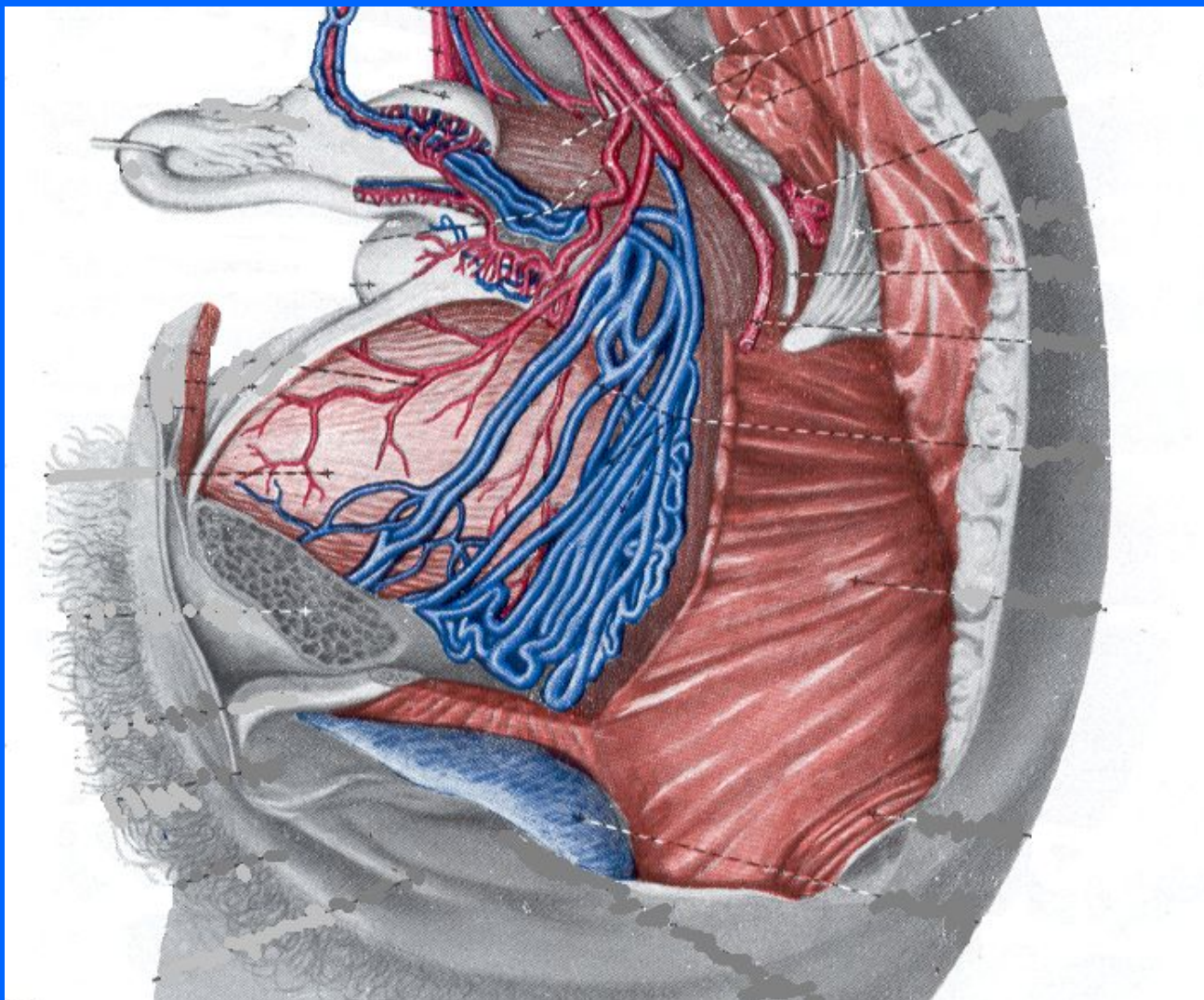
СЛОЖЕНИЕ ВОРОТНОЙ ВЕНЫ



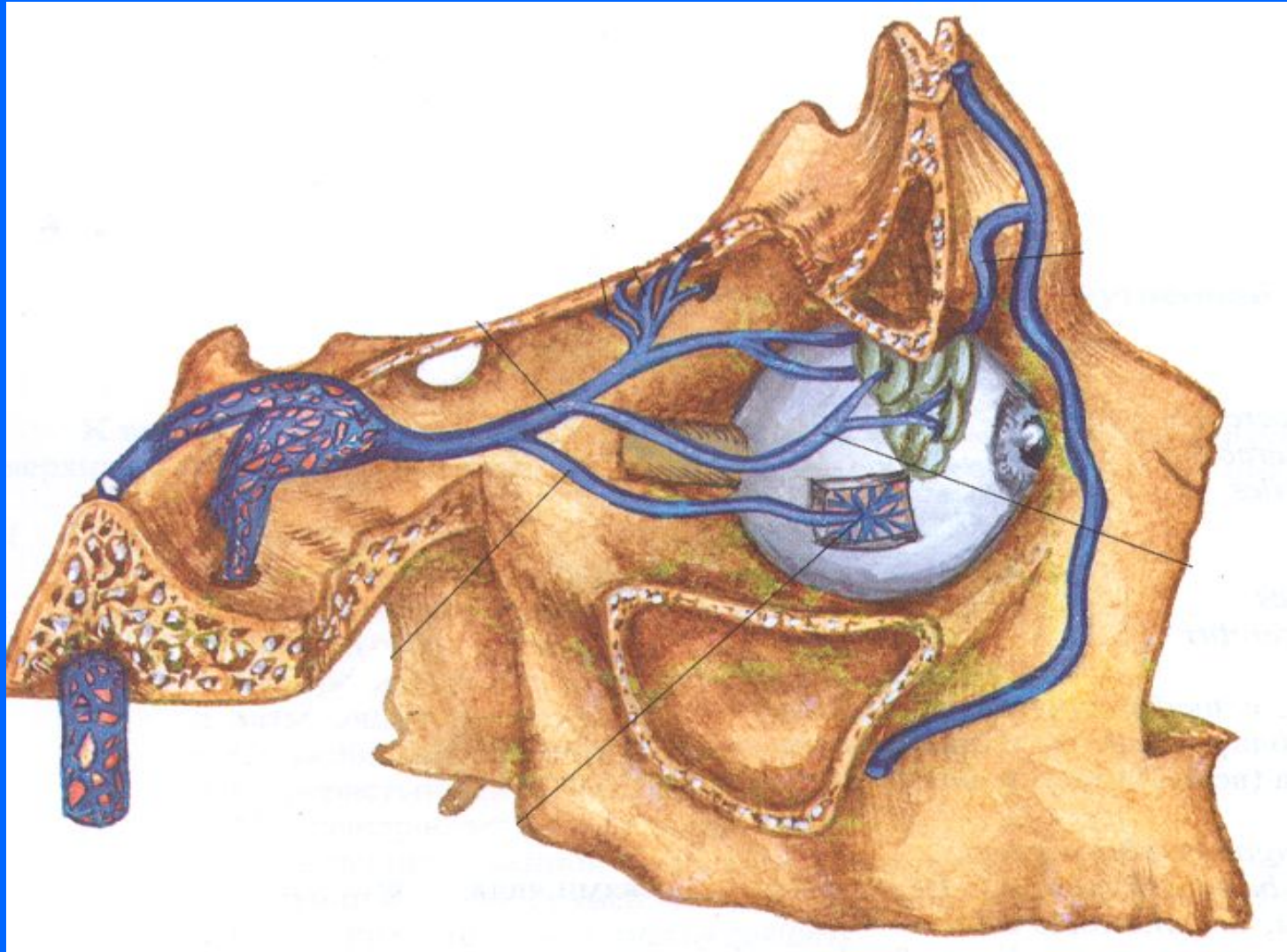
ВЕНОЗНОЕ СПЛЕТЕНИЕ КИСТИ



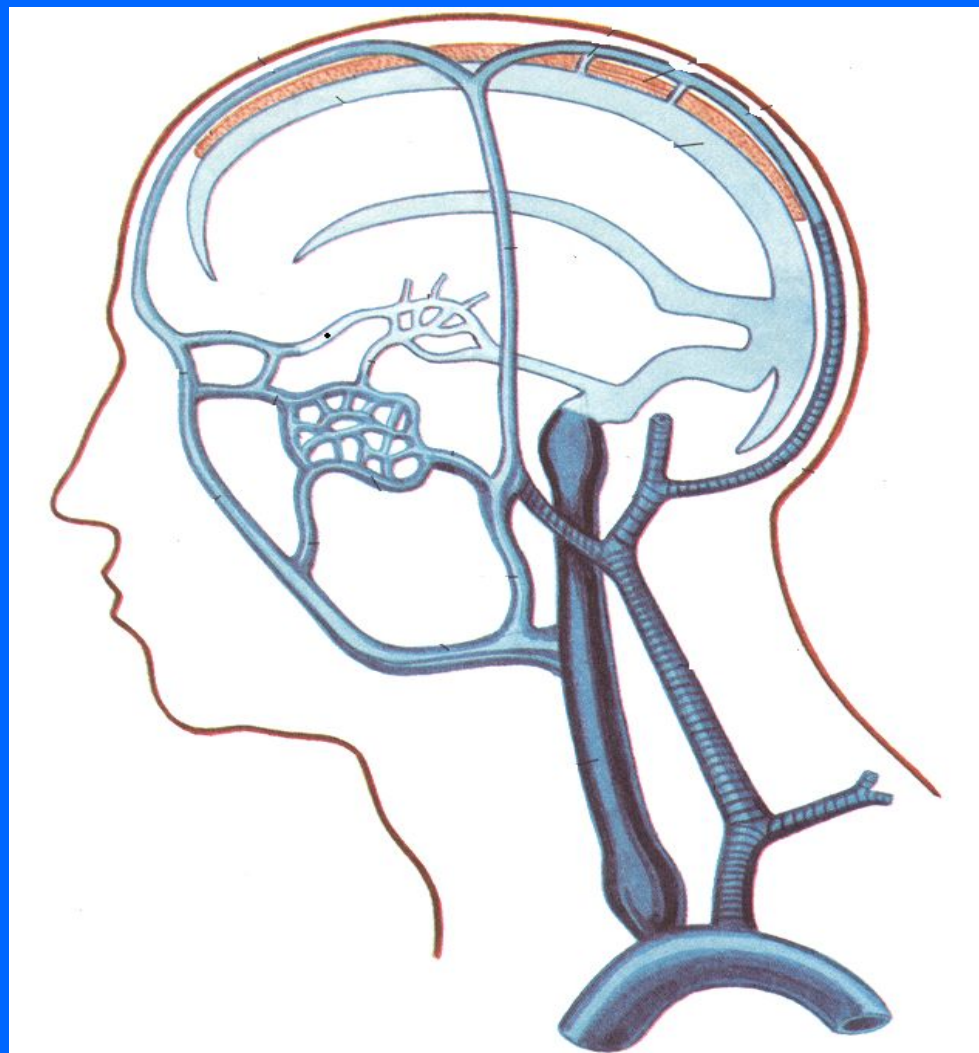
ВЕНОЗНОЕ СПЛЕТЕНИЕ МАЛОГО ТАЗА



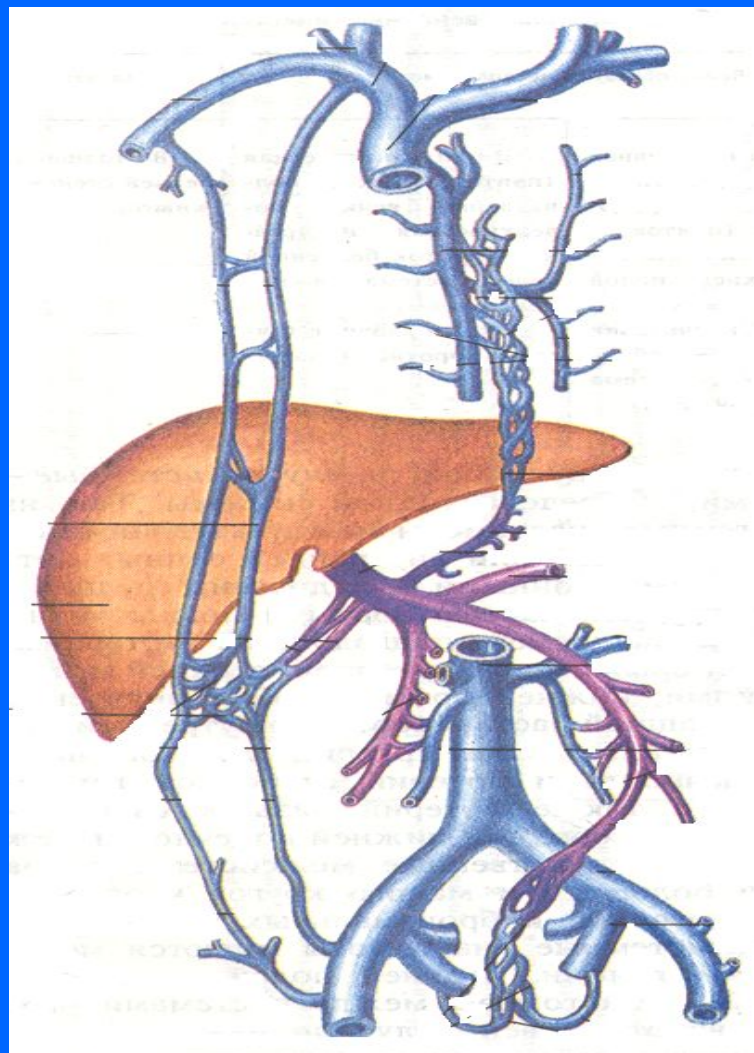
МЕЖСИСТЕМНЫЙ АНАСТОМОЗ ОБЛАСТИ МЕДИАЛЬНОГО УГЛА ГЛАЗА



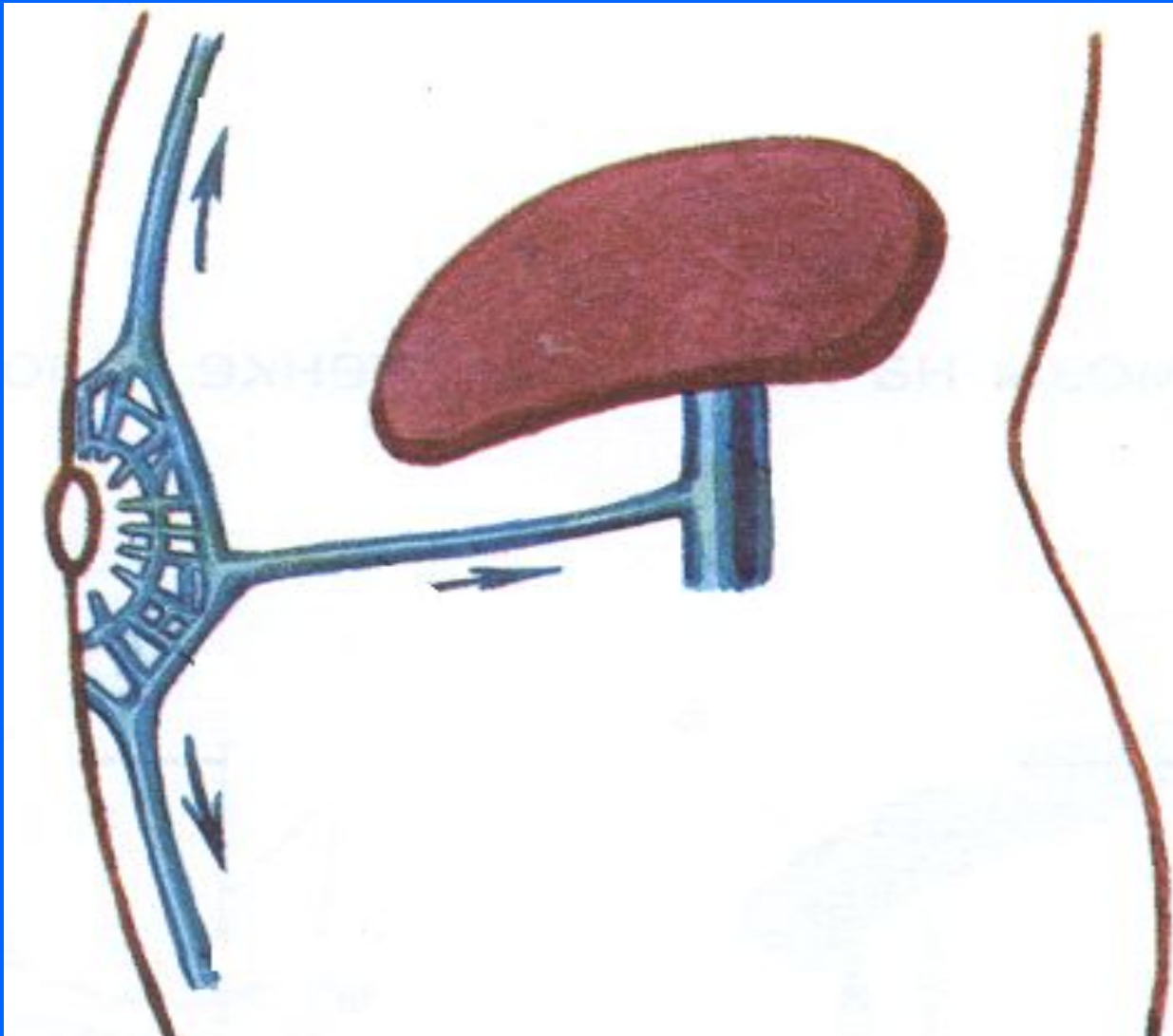
МЕЖСИСТЕМНЫЕ ВЕНОЗНЫЕ АНАСТОМОЗОСЫ ГОЛОВЫ



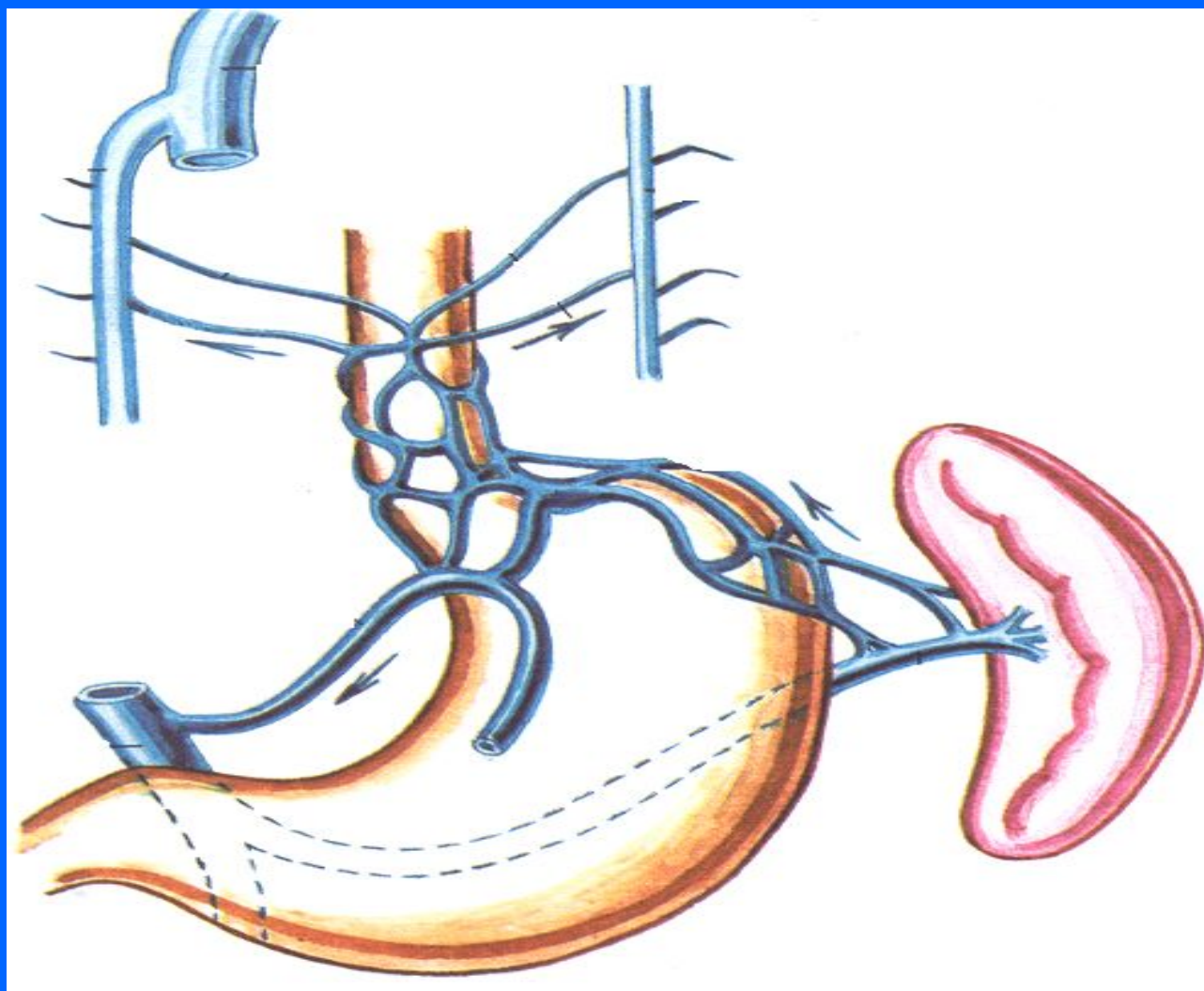
КАВО-КАВАЛЬНЫЕ И ПОРТОКАВАЛЬНЫЕ АНАСТОМОЗЫ



КАВО-ПОРТОКАВАЛЬНЫЙ АНАСТОМОЗ



КАВО-ПОРТОКАВАЛЬНЫЙ АНАСТОМОЗОЗ НА ПИЩЕВОДЕ



КРОВООБРАЩЕНИЕ ПЛОДА

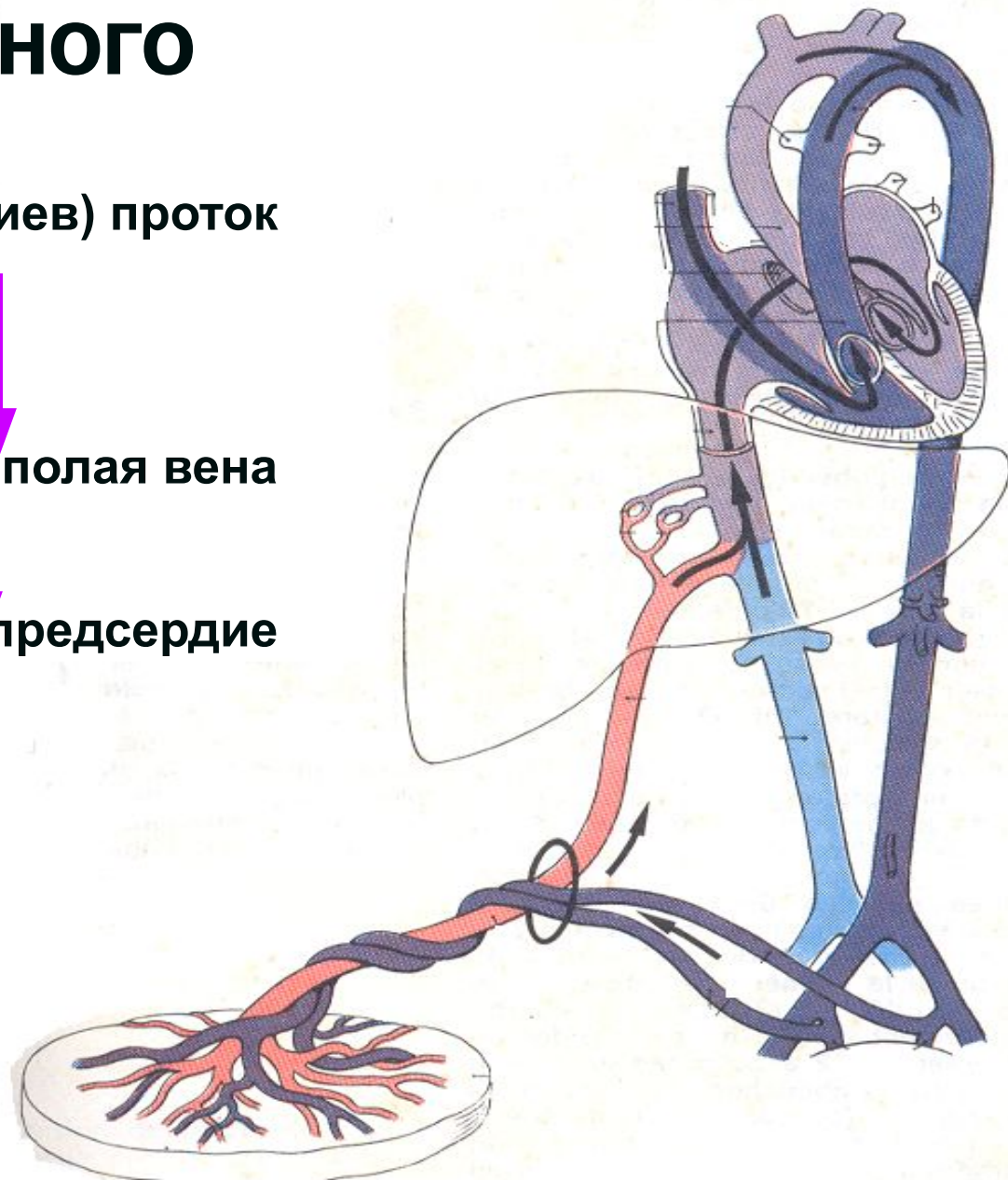
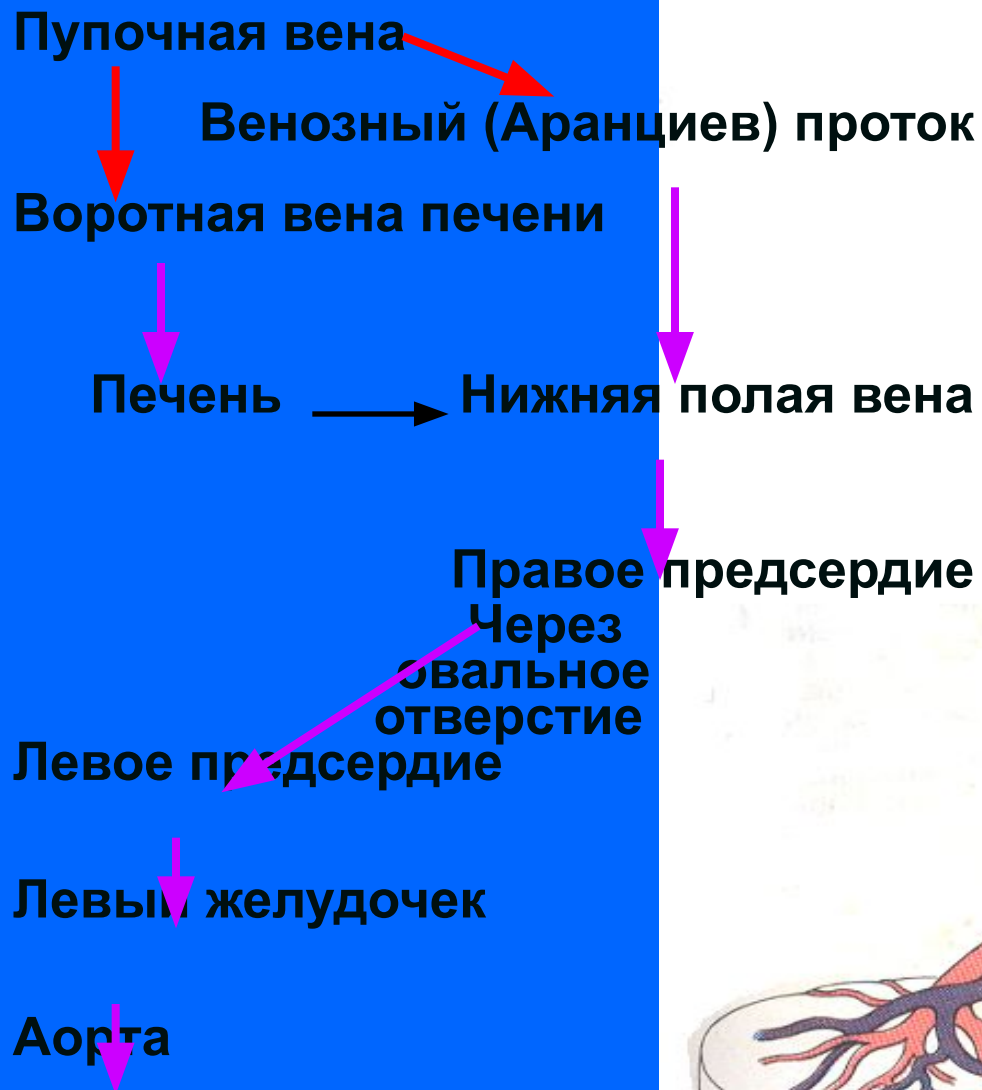
ОСОБЕННОСТИ

кровообращения у плода

1. Не функционирует малый круг кровообращения
2. Между предсердиями имеется сообщение – овальное отверстие
3. Имеется сообщение между легочным стволом и аортой – артериальный (Боталлов) проток
4. В артериях – смешанная кровь



КРОВООБРАЩЕНИЕ НОВОРОЖДЕННОГО



КРОВООБРАЩЕНИЕ НОВОРОЖДЕННОГО

Верхняя полая вена



Правое предсердие



Правый желудочек



Легочный ствол



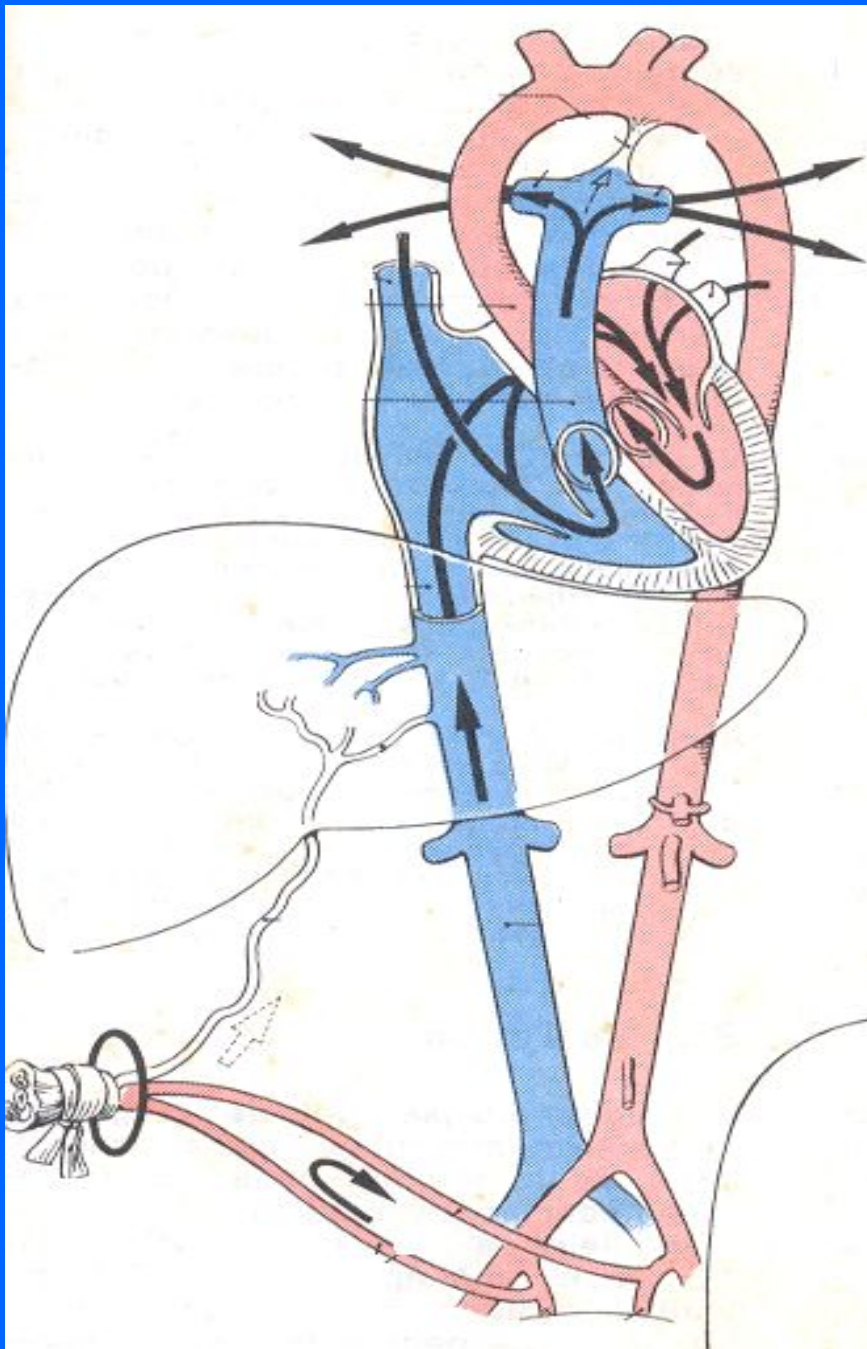
Артериальный (БОТАЛЛОВ)
проток



Нисходящая часть аорты



Изменения после рождения



1. Перерезается пуповина
2. С первым криком расправляются легкие → функционирует малый круг кровообращения
3. Закрывается боталлов проток → артериальная связка
4. Закрывается овальное отверстие → овальная ямка
5. Облитерируется пупочная вена → круглая связка печени
6. Облитерируется Аранциев проток → венозная связка печени
7. Облитерируются пупочные артерии (частично) → медиальные пупочные связки