



Социально-экономический институт
Кафедра интеллектуальных систем

09.03.03 Прикладная информатика Профиль Цифровая экономика





Социально-экономический институт
Кафедра интеллектуальных систем

Современный мир, благодаря растущей роли цифровой экономики проходит стадию глобальных изменений, которую еще называют четвертой технологической революцией. Технологии, которые лежат в ее основе, готовились в течение нескольких десятилетий и теперь достигли массового распространения.

```
<!DOCTYPE html PUBLIC "-//W3C//DTD
<html dir="ltr" xmlns="http://www.
<head>
  <title>Hello World</title>
  <meta http-equiv="Content-Type
  <meta name="keywords" content
  <meta name="description" con
  <meta name="content-language
  <link rel="stylesheet" type
</head>
<body>
  <div class="banner">
  <div style="margin:0 au
```



Социально-экономический институт Кафедра интеллектуальных систем

На сегодня ощущается нехватка специалистов информационных. В России только единовременно их требуется не менее 1 миллиона и каждый год остаются незакрытыми около 300 тыс вакансий.

Сфера информационных технологий очень обширная, имеет большое количество специализаций, поэтому будущим студентом нужно внимательно подходить к выбору учебного направления в ВУЗе.

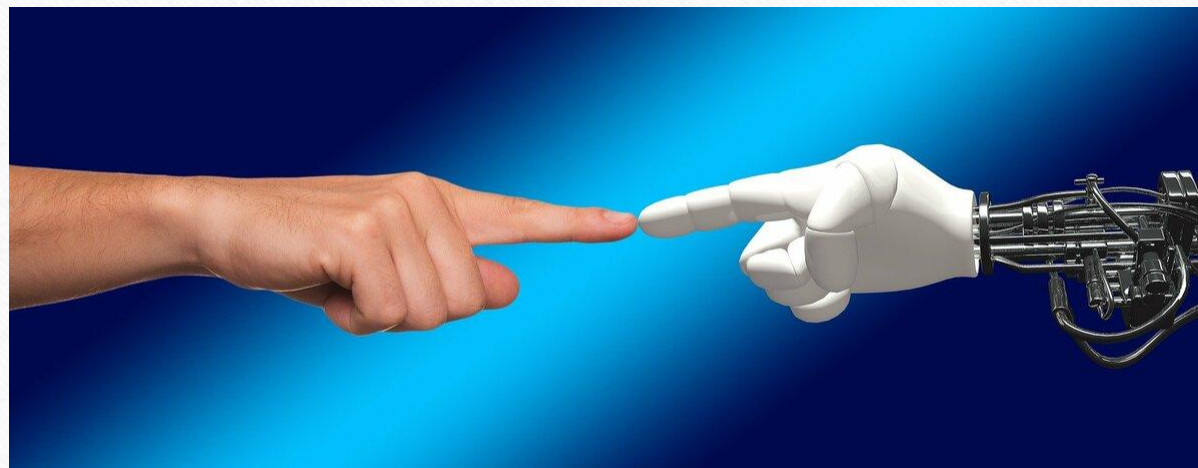


Социально-экономический институт
Кафедра интеллектуальных систем

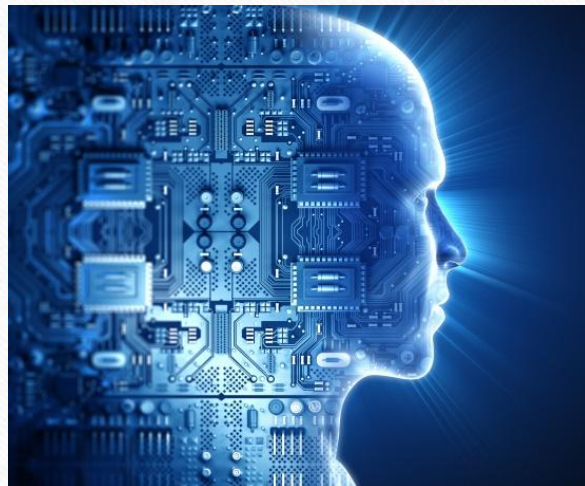


В УГЛУ абитуриентам предложены наиболее перспективные учебные направления и профили. Направление бакалавриата «Прикладная информатика» включает различные профили, ориентированные на автоматизированные системы управления, дистанционные цифровые технологии, прикладные интеллектуальные системы.

По окончании бакалавриата у студентов имеются возможности продолжить обучение в магистратуре, а затем в аспирантуре. Для магистратуры имеется профиль «Прикладная информатика в управлении производственными системами».

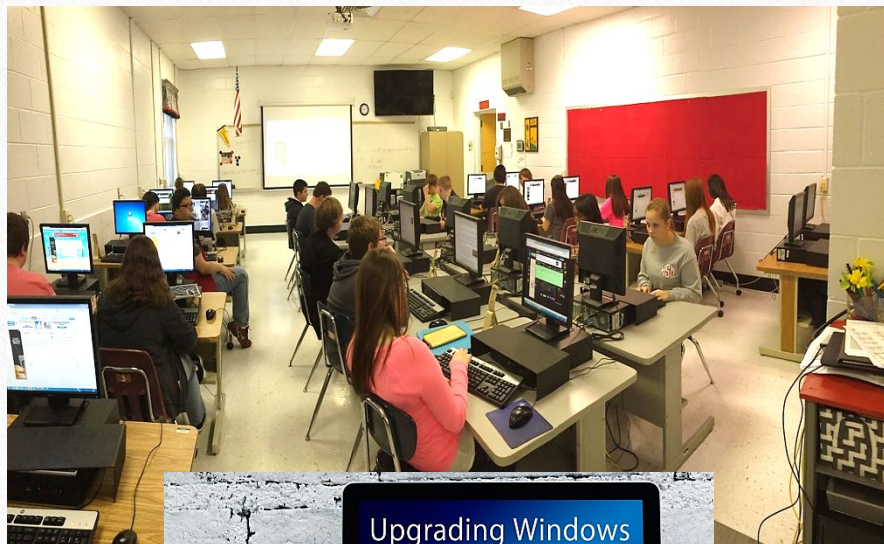


Выбирая будущую профессию, нужно знать где, в какой области придется работать после окончания ВУЗа. В отношении специальности «Прикладная информатика» такая задача, наверно, вообще не стоит, потому что на сегодня нет такой области, куда не проникла цифровая технология, а, следовательно, везде требуются соответствующие специалисты.





Социально-экономический институт
Кафедра интеллектуальных систем



Учебно-исследовательская и научно-производственная база состоит из различных лабораторий, учебных классов, оснащенных современным программным обеспечением.

Учебно-методические материалы широко представлены как в собственной университетской научной библиотеке, так и на других электронных ресурсах, доступ к которым имеют все студенты УГЛУ.



При реализации учебного плана по Прикладной информатике выполняются следующие профессиональные компетенции:

- Выявление и анализ требований к системе и подсистеме и адаптация бизнес-процессов заказчика к возможностям типовой ИС.
- Разработка прототипов ИС на базе типовой ИС.
- Кодирование на языках программирования.
- Модульное и интеграционное тестирование ИС (верификация).
- Создание пользовательской документации к модифицированным элементам типовой ИС.
- Установка и настройка системного и прикладного ПО, необходимого для функционирования ИС.
- Планирование разработки или восстановления требований к системе и подсистеме.



Социально-экономический институт
Кафедра интеллектуальных систем

*Наш адрес: г. Екатеринбург,
ул. Сибирский тракт, 37*

www.usfeu.ru

Приемная комиссия

тел. (343) 254-63-06

e-mail: pk@usfeu.ru

Деканат социально-экономического института

e-mail: ieu-dekanat@yandex.ru

тел. (343) 221-22-05

Ждем Вас в УГЛУТУ!!!