

Отгадайте загадку:

**У меня нет рук и ног,
Сам я тонкий, как шнурок.**

Для любого рыбака

Я наживка для крючка.

Фрукты – вот моё жильё,

И они же – пища!

Червоточиной зовут

Вход в моё жилище.

ЧЕРВИ

Какая ошибка допущена в загадке?

ЧЕРВИ НЕ ЖИВУТ В
ФРУКТАХ!

ТИП ПЛОСКИЕ ЧЕРВИ

Общая характеристика



Белая планария

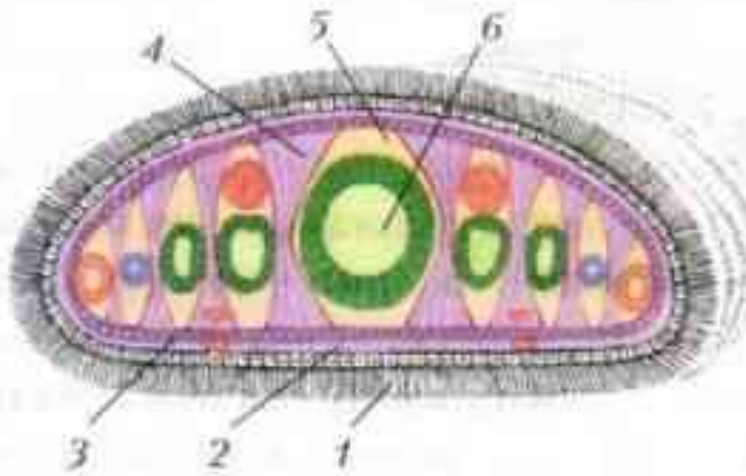


Рис. 49. Поперечный разрез через тело белой планарии:

- 1 — ресничный эпителий;
- 2 — кольцевые мышечные волокна;
- 3 — продольные мышечные волокна;
- 4 — косые мышечные волокна;
- 5 — паренхима; 6 — кишка



22. Расположение мышц у белой планарии.

Ткань — это совокупность однородных клеток, выполняющих определенную функцию.

- У белой планарии 4 разновидности тканей: покровная, соединительная, мышечная и нервная.
- Из тканей состоят органы, образующие системы органов
- *опорно-двигательную,*
- *пищеварительную,*
- *выделительную,*
- *нервную*
- *половую.*

Заполните таблицу

Системы органов	Органы
Пищеварительная система	
Выделительная система	
Нервная система.	
Органы чувств.	
Половая система	
Дыхательная и кровеносная	

Насколько правильно у вас получилось?

Системы органов	Органы
Пищеварительная система	Рот, глотка, кишечник,
Выделительная система	Разветвленные каналы (протонефридии)
Нервная система.	Состоит из нервных узлов (ганглиев) в передней части тела и продольных нервных стволов.
Органы чувств.	Развиты слабо. Кожные реснички. Примитивные пигментные глазки. Органы равновесия
Половая система	Яичники, семенники, семяпроводы.
Дыхательная и кровеносная	Отсутствуют.

Запишите номера названий органов и их частей, соответствующих определённой системе органов

- Пищеварительная система _____
- Выделительная система _____
- Нервная система. _____
- Половая система _____
- 1. Семенники
- 2. Ротовое отверстие
- 3. Глотка
- 4. Яичники
- 5. Кишка
- 6. Нервные стволы
- 7. Разветвлённые каналы

- **Ответьте на вопросы:**
- Каковы общие признаки Плоские черви?
- Какие прогрессивные изменения произошли у Плоских червей в процессе эволюции?
- Чем сходны плоские черви и гидра?
- В чем проявляется усложнение строения белой планарии по сравнению с гидрой?