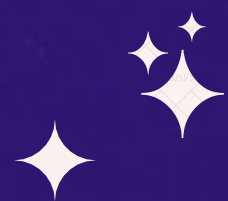
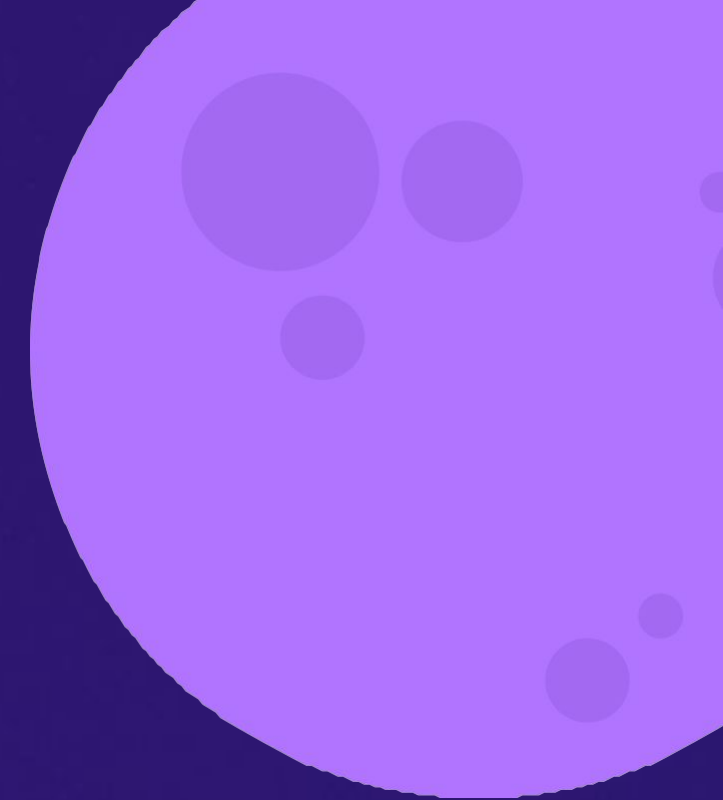
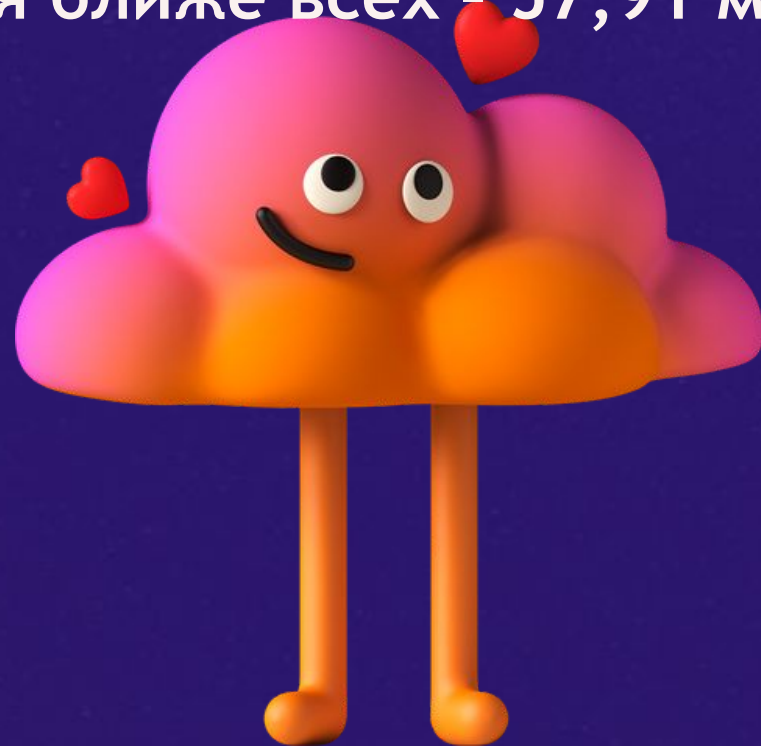


Меркурий



Расположение

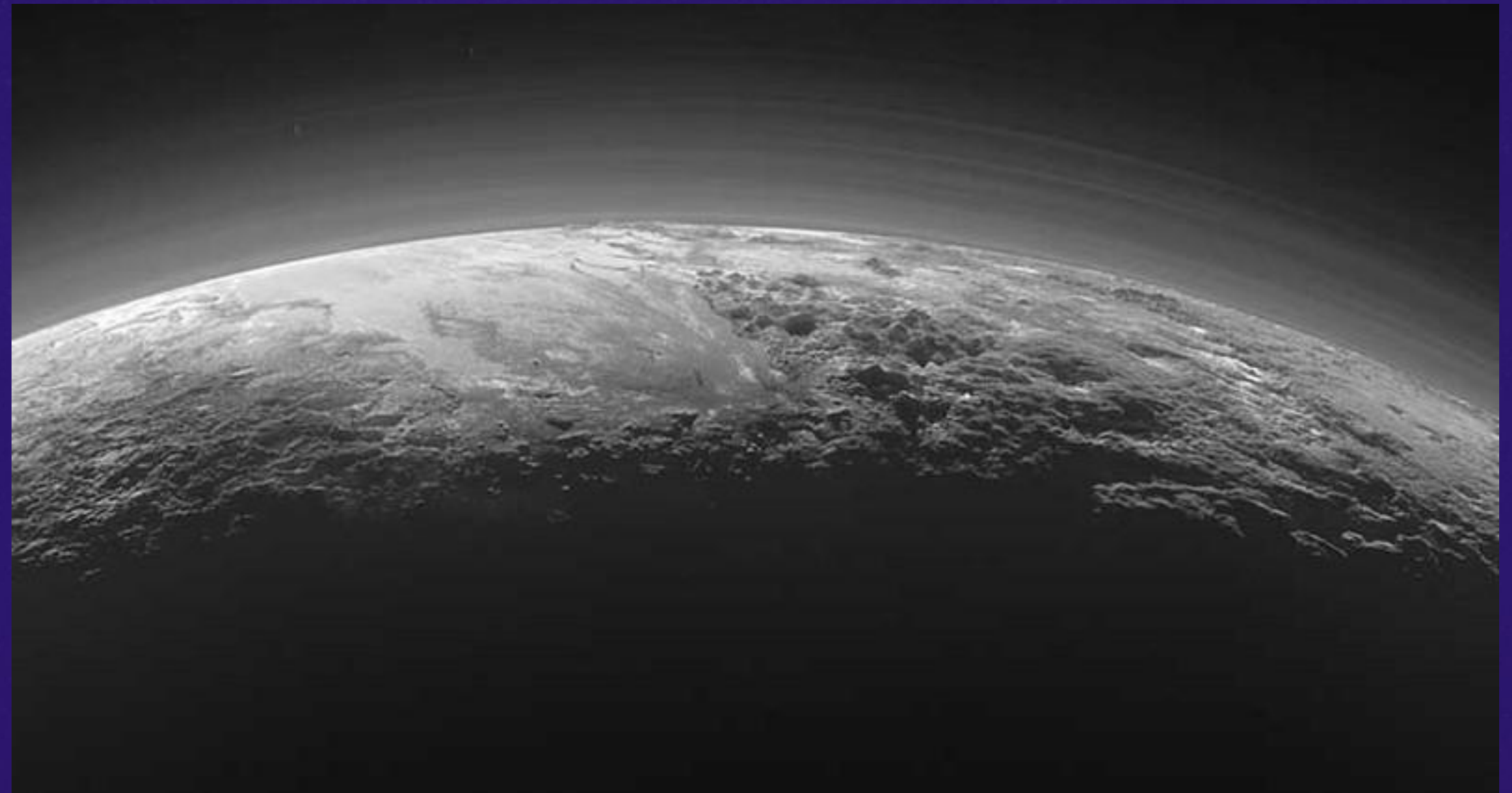
В 2006 г. Плутон утратил статус планеты из-за своих негабаритных размеров. Его стали называть карликовой планетой. Таким образом, Меркурий теперь находится в конце ряда космических тел, которые нарезают бесчисленные круги вокруг Солнца. Но это касательно размеров. По отношению к Солнцу планета находится ближе всех - 57,91 млн км.



“ Атмосфера Меркурия



Атмосферу составляют атомы, захваченные из солнечного ветра или выбитые солнечным ветром с поверхности, – гелий, натрий, кислород, калий, аргон, водород.

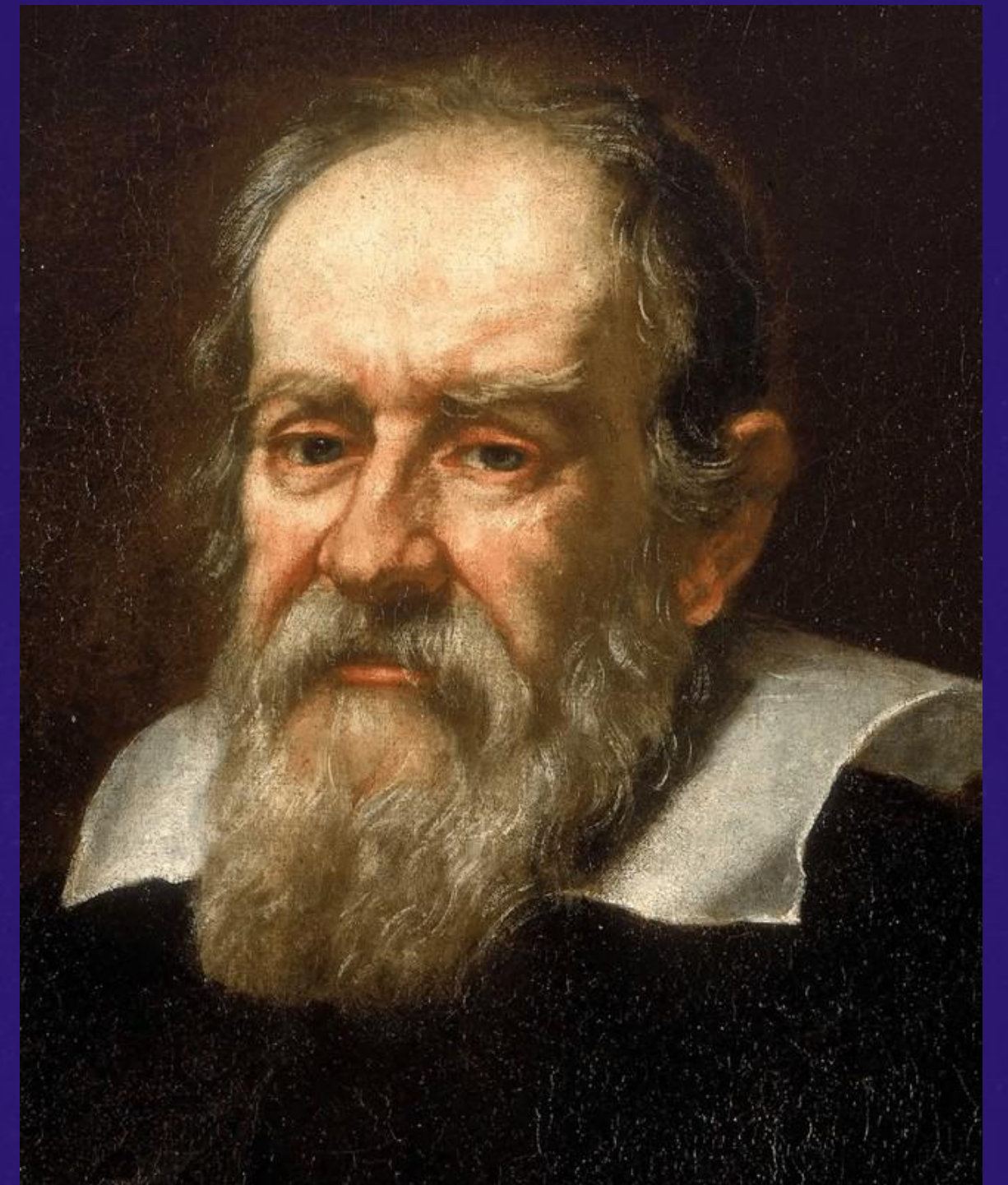
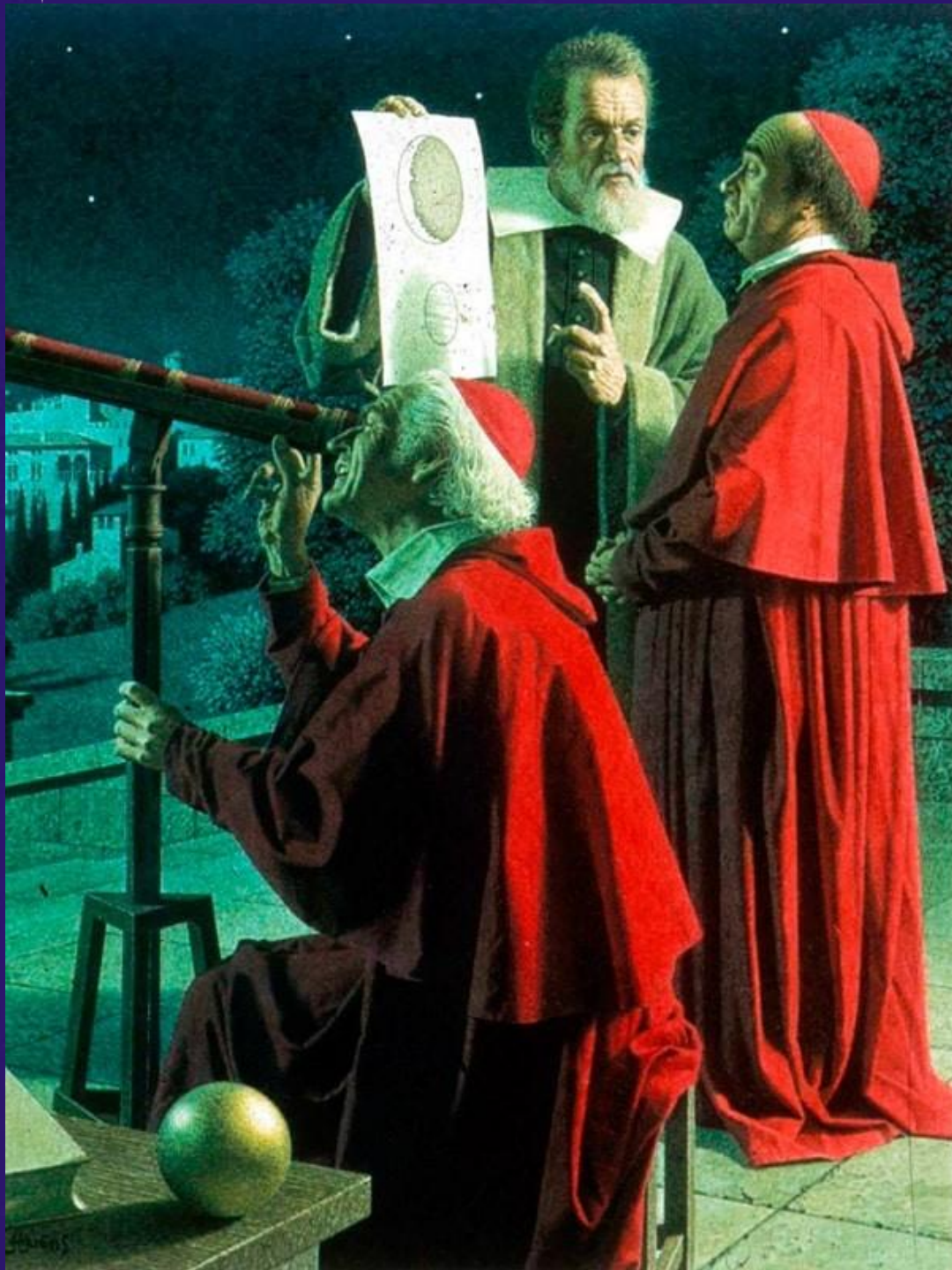


Отличие

От других планет Солнечной системы Меркурий отличается крупным металлическим ядром — на него приходится 85 процентов радиуса этого небесного тела. Для сравнения, ядро Земли — это только половина ее радиуса. В отличие от Венеры и Марса, Меркурий, как и Земля, обладает собственной, а не наведенной магнитосферой.

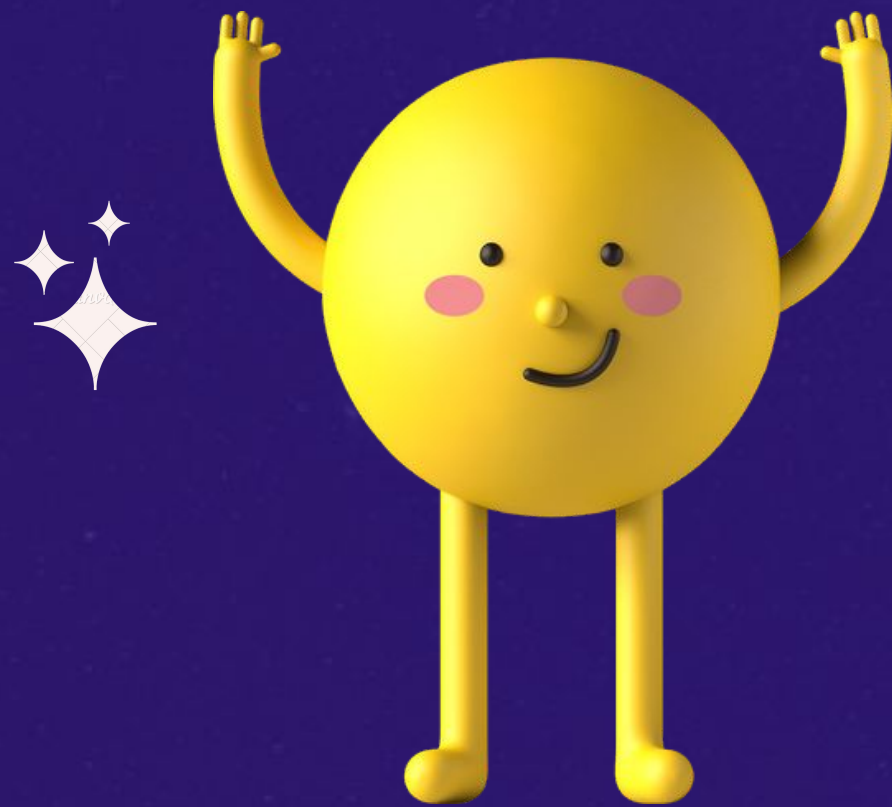


История изучения



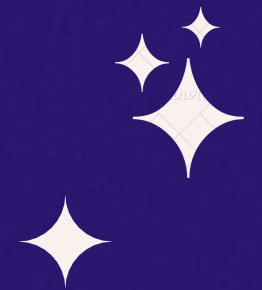
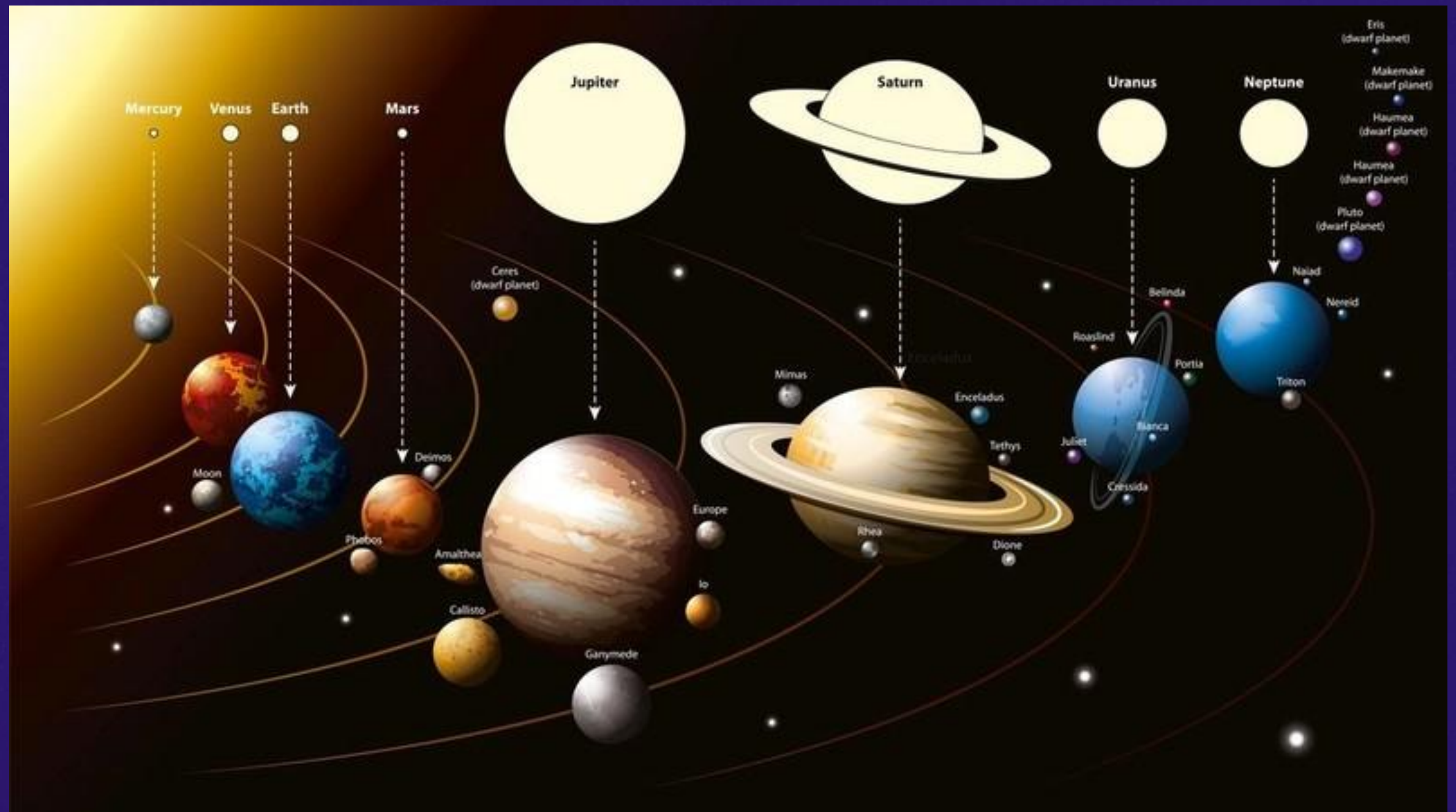
✦ Спутники

В Солнечной системе только у двух планет - Меркурия и Венеры нет спутников, все остальные планеты, включая разумеется Землю, имеют от одного и более спутников.



Планы на планету

Лишиться одной из планет в будущем может Солнечная система. «Кандидатом на выбывание» ученые называют Меркурий – ближайшее к Солнцу небесное тело.





оцените пельмени