



Орфография в ребусах





Гласные после шипящих



Парные согласные в корне



Непроизносимые согласные



Удвоенные согласные



Разделительный ь



Проверь себя



Ы = у



Проверь себя



,

4, 5



Проверь себя



М = Л



Проверь себя



Л = Ш



Проверь себя



Л = Ж



Проверь себя



М = Ч



Проверь себя

“



”

””



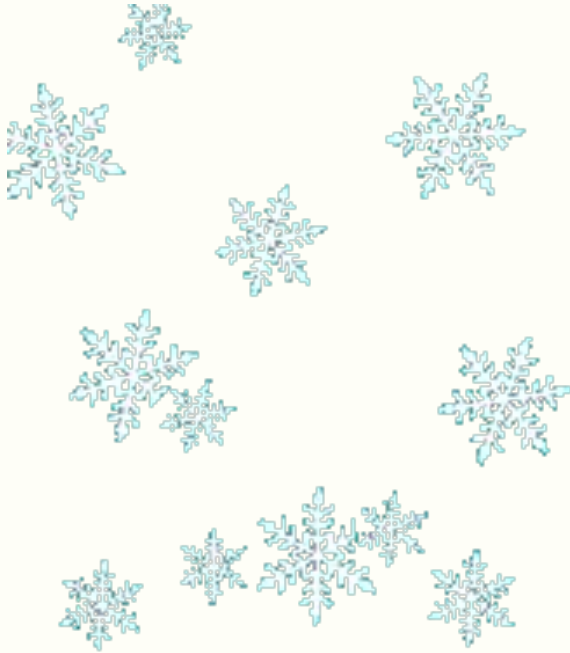
Проверь себя

”

”



Проверь себя



Г = Ж

”

О = А



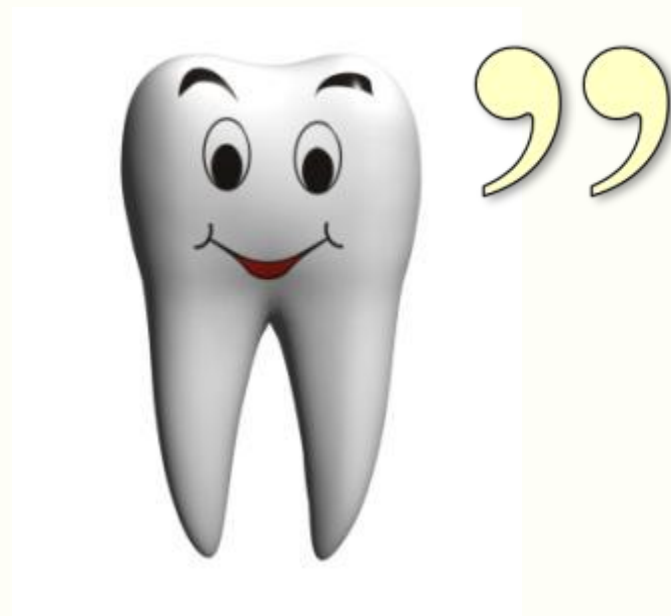
Проверь себя



3



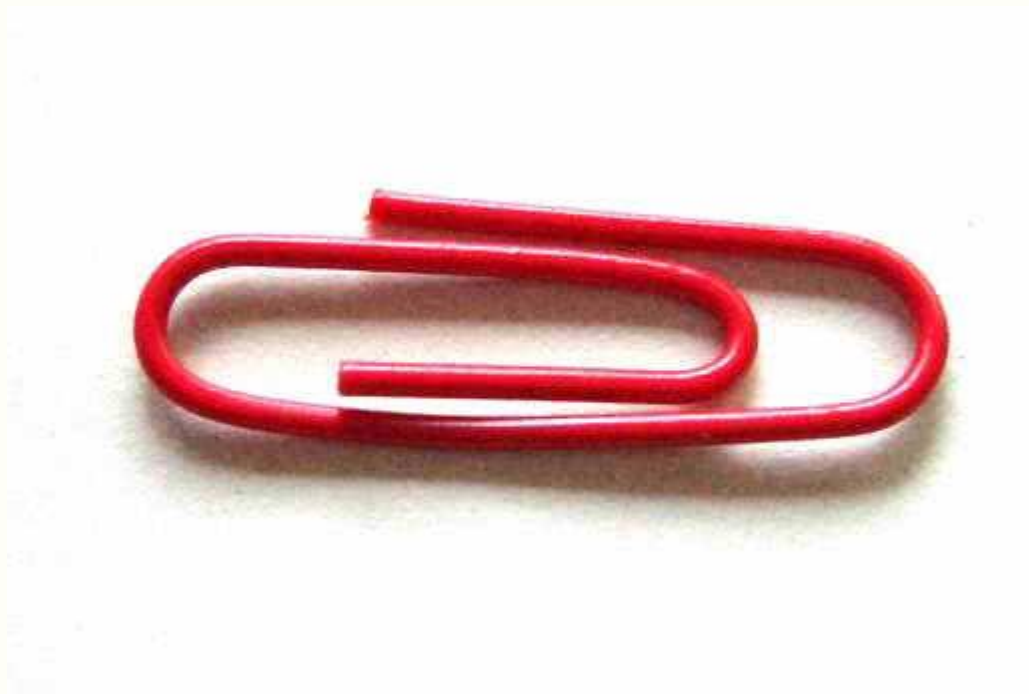
Проверь себя



Ж = 0



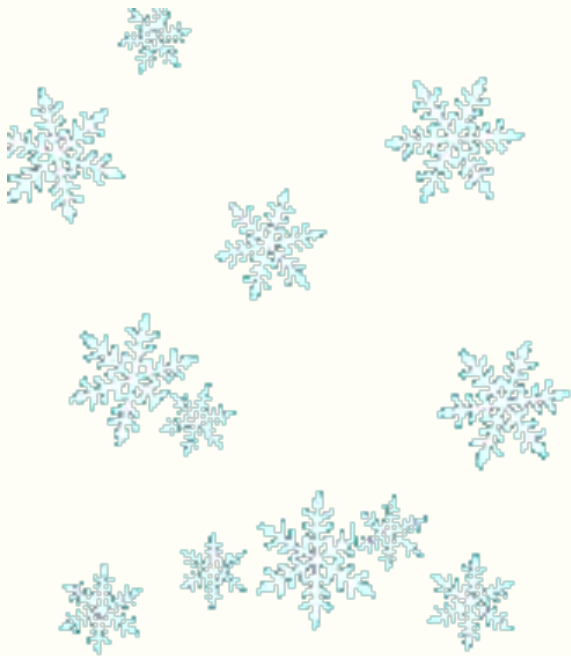
Проверь себя



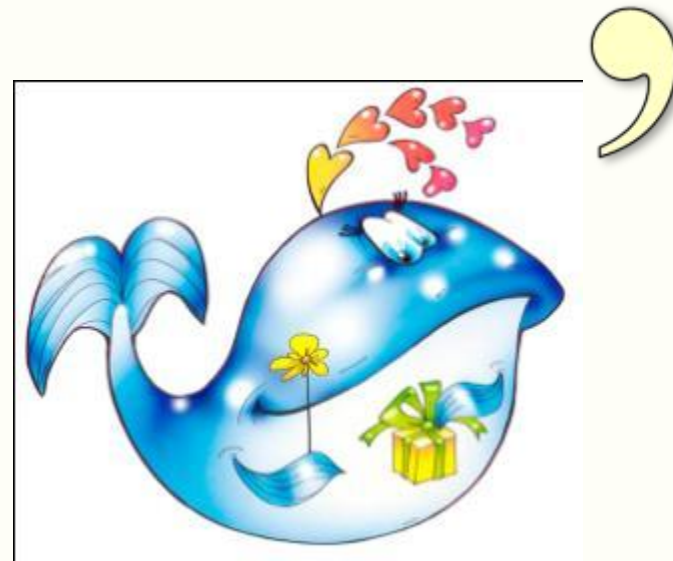
Е - К



Проверь себя



Г = Ж



Проверь себя

””



1, 4, 5



Проверь себя



И = Ъ



Проверь себя



Проверь себя



Н = Б



Проверь себя

Д



РО



Проверь себя



Р = П



Проверь себя



1,5,6



Проверь себя



”



Д = С



Проверь себя

,



,



Т = Н



Проверь себя



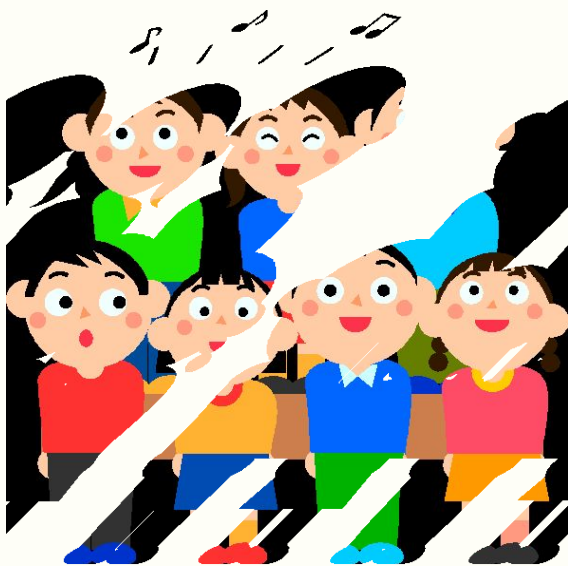
Проверь себя



К = С



Проверь себя



Р = К



Л = К



Проверь себя



Ш = Б



)))

И = А



Проверь себя



И = А

Ч = Т



Проверь себя



$K = M$



Проверь себя



К = С ~~О~~



Проверь себя



$E = A$



Проверь себя



””

Ь = Н



Проверь себя



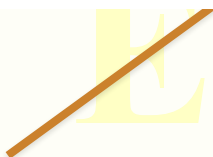
””



Ь = Н



Проверь себя



Проверь себя

О



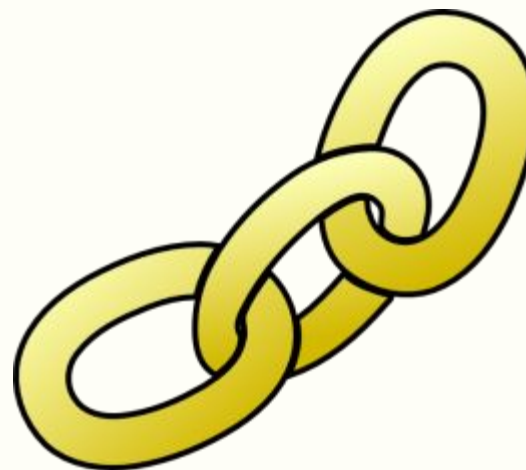
К = Н



Проверь себя



””



П = Д



Проверь себя



К = Р

СТ



Проверь себя



Л = С

Р = Н



Проверь себя



,



Т = Ш

В = Т



Проверь себя



”



Б = Ш

1,5,6,7



Проверь себя

””



””

1,3



Проверь себя



И = Ъ



Проверь себя

”



И = Я



Проверь себя

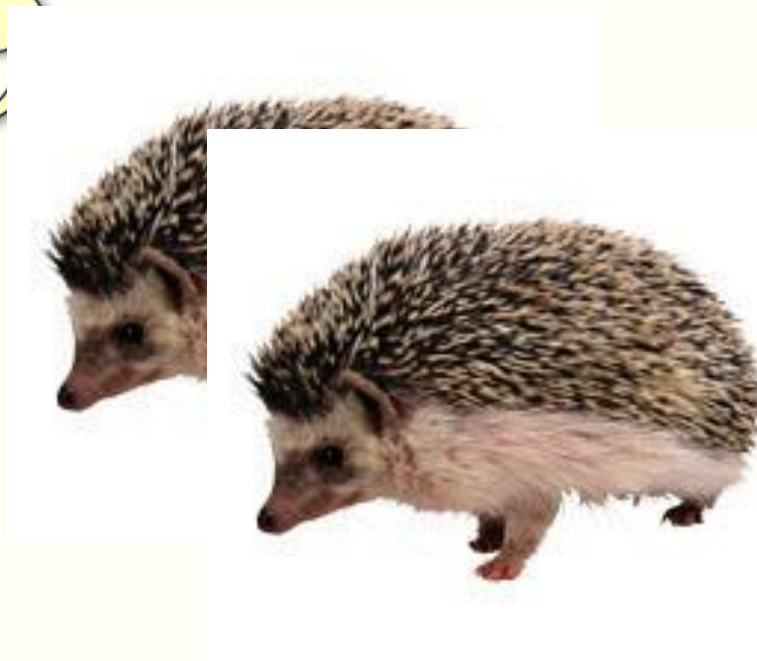
”””



Л = 1



Проверь себя



Проверь себя

С

”



”””



Проверь себя



К = Ъ



Проверь себя

Р

”



Проверь себя

”””



Проверь себя

7 Я



Проверь себя



К = Ъ

