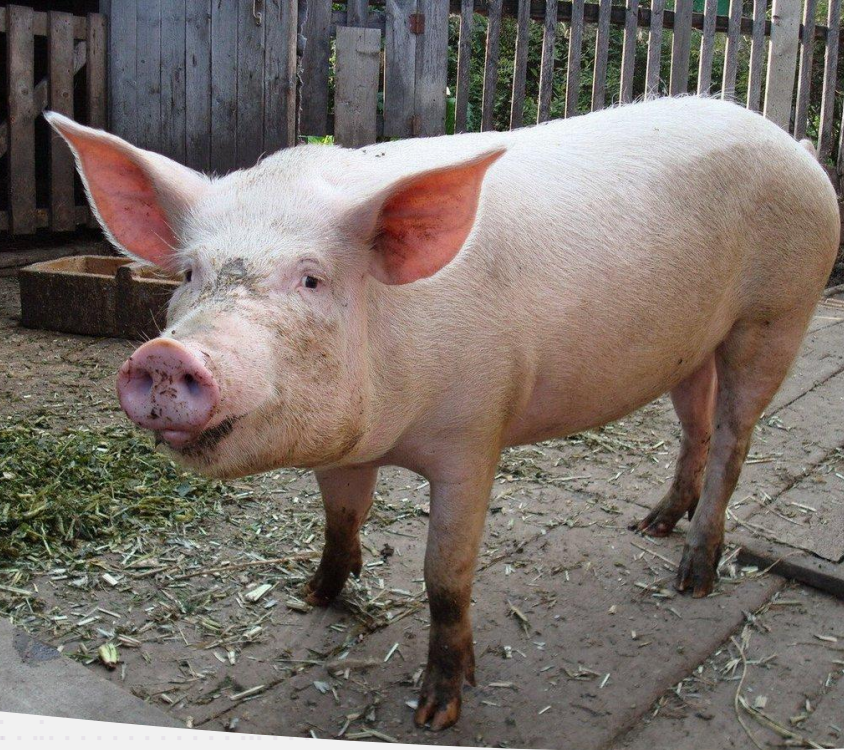


Домашний скот - свинья

Работу выполнил: Владыкин Илья "9а"



Происхождение домашних свиней

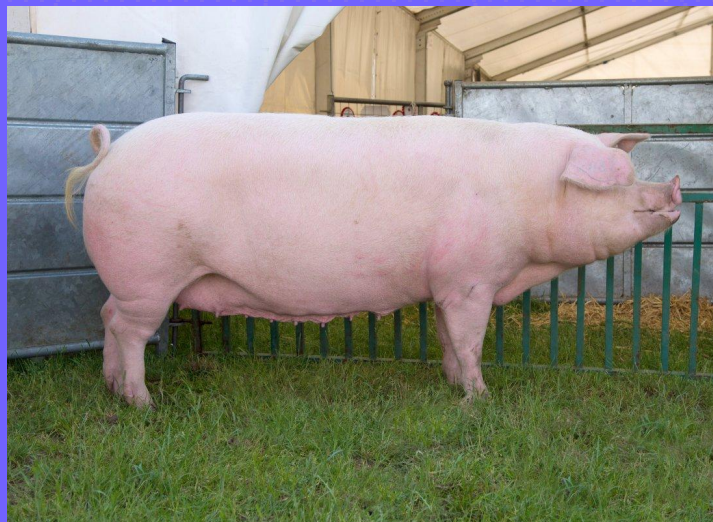
Происхождение свиней домашних пошло от дикого кабана. Его приручение (В 9-ом тысячелетии до н.э) позволило древнему человеку отвлечься от охоты. Изучение археологами костных остатков, относящихся к периоду неолита, доказывает, что первые одомашненные **свиньи** появились на Ближнем Востоке. Дикий кабан его древнее имя - вепрь. Кабан распространен почти по всей Европе. Водится он в лесных, степных, полупустынных и тропических районах Азии.

Породы свиней делятся на три группы

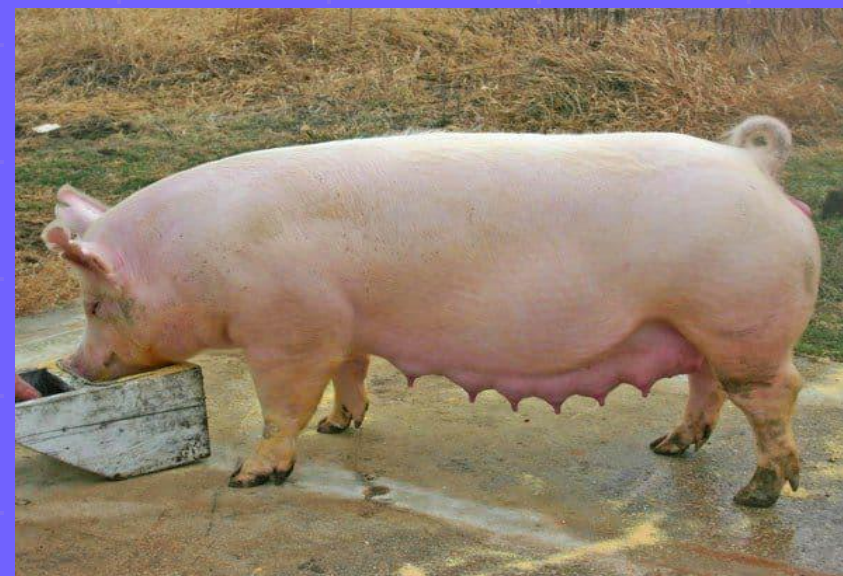
сальные



Мясные(беконные)



Мясосальные



Мясные породы

- Свиньи беконной или мясной продуктивности разводятся для получения мяса. Животные этого направления отличаются производительностью, откормочными качествами. Прослойка сала у них мала, а живой вес мяса велик. Уровень производительности средний. Одна особь может давать до 80% мясного продукта и от 20 до 32% сала.



Уржумская

- Продуктивность: Высокая. За один опорос свиноматка приносит от 11 до 13 поросят, к полугоду вес каждого достигает 100 кг (со среднесуточным привесом около 720 г). Живая масса взрослого хряка – 315-350 кг, самки – 250 кг. Мясной выход 80%

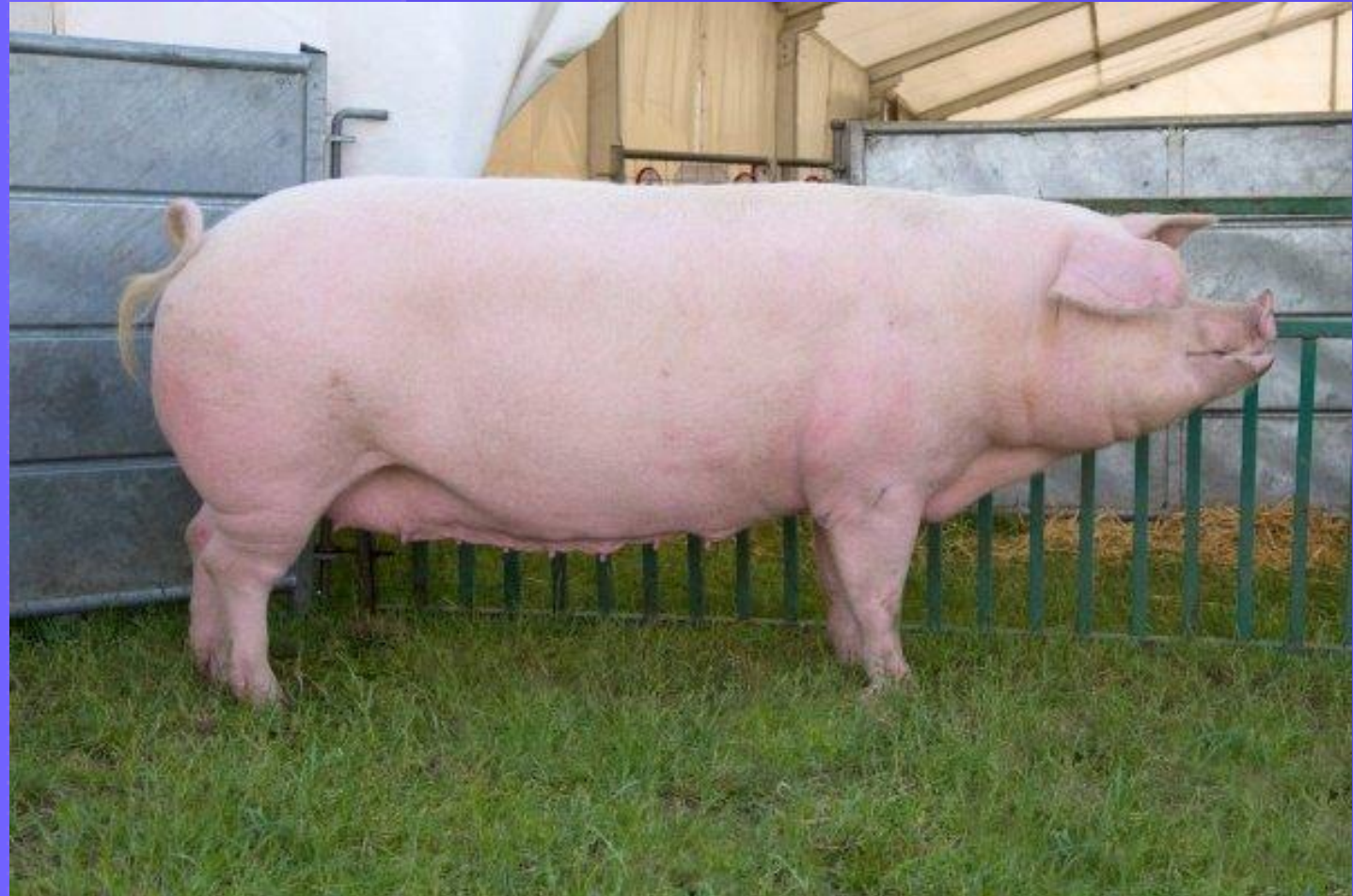
Недостатки лишь внешние: Свислый крестец, аркообразная спина.



Ландрас

1. Продуктивность. За один раз матка рождает 10 поросят, редко больше (11-13). Молодняк отличается быстрым ростом, и за 2 месяца набирает уже 20 кг. Это крупная порода: вес взрослых хряков достигает 300 кг, свиней – 210-250 кг. Мясной выход 70%

Недостатки: Прихотливы в еде и содержании.



Дюрок

1. Продуктивность. По плодовитости уступают другим породам: за один раз свиноматка приносит 9-11 поросят. Новорожденные весят 1-1,5 кг, и уже к полугоду набирают массу до 175 кг. К зрелости вес может достигать 300-360 кг.

Недостатки: Капризны в уходе, теплолюбивы, требуют белкового питания.



Пьетрен

1. Продуктивность. Матки маломолочны и малоплодны. В среднем рождает 8 поросят. За 200 дней молодняк набирает до 90 кг. Вес взрослых животных может достигать 270 кг (хряков), кг 150--200кг Самок .Отличный мясной выход (70%), низкая сальность.
2. Недостатки. Из-за близкородственного скрещивания в селекционном отборе, животные имеют ряд недостатков. К ним относят малый суточный привес, прихотливость в содержании, мясо низкого качества (быстро окисляется)



Донская

1. Продуктивность. Донские свиноматки продуктивны, за один опорос рожают 10-11 малышей. Сохранность приплода высокая – до 98%. Поросята быстро набирают массу, в 2 месяца весят около 20 кг. Вес взрослых животных: 300-320 кг (хряки) и 200-230 кг (самки).

Недостатки: По сравнению с другими породами, донские поросята набирают вес медленнее.



Сравнительная таблица

ГРУППА СВИНЕЙ	УРЖУНСКАЯ	ЛАНДРАС	ДЮРОК	ПЬЕТРЕН	ДОНСКАЯ
Вес хряка(самец)	315-350кг	290-300кг	300-350кг	250-270кг	300-320кг
Вес свињи(самка)	230-250кг	210-250кг	250-300кг	150-200кг	200-230кг
Половая зрелость	150-200 дней	170-250 дней	250-300 дней	200-240 дней	170-200 дней
Кол-во поросят за раз	11-13 шт	10-11 шт	9-11 шт	8-10 шт	10-11 шт
Мясной выход (%)	80%	70%	75-80%	70%	75-80%

Вывод

- > Благодаря работе селекционеров в мире насчитывается около 100 пород свиней.
 - > Свинина является популярным продуктом на сегодняшний день.
 - > Предок свиньи - дикий кабан.
 - > Современные свиньи могут быть очень универсальны.

A photograph of watermelon. On the left is a whole watermelon with a dark green, striped rind. To its right and in the foreground are several triangular slices of watermelon with bright red, juicy flesh and dark seeds. The slices are arranged on a rustic wooden surface. Small green herbs with star-shaped leaves are scattered around the watermelon slices. The background is a soft, out-of-focus green, suggesting an outdoor setting.

Арбузы

Происхождение арбузов

Свою родословную **арбуз** ведет от диких растений тропической Африки.

Центром **происхождения** ботаники считают пустыню Намиб и полупустыню Калахари, где до сих пор в долинах можно встретить заросли дикого **арбуза**.



Астраханский

• Вес: 4-8 кг

Форма: Округлый

Расцветка: Зелёный с жёлтоватыми полосами

Зрелость: 85-100 дней

Урожайность: До 115т/га



Борчанский

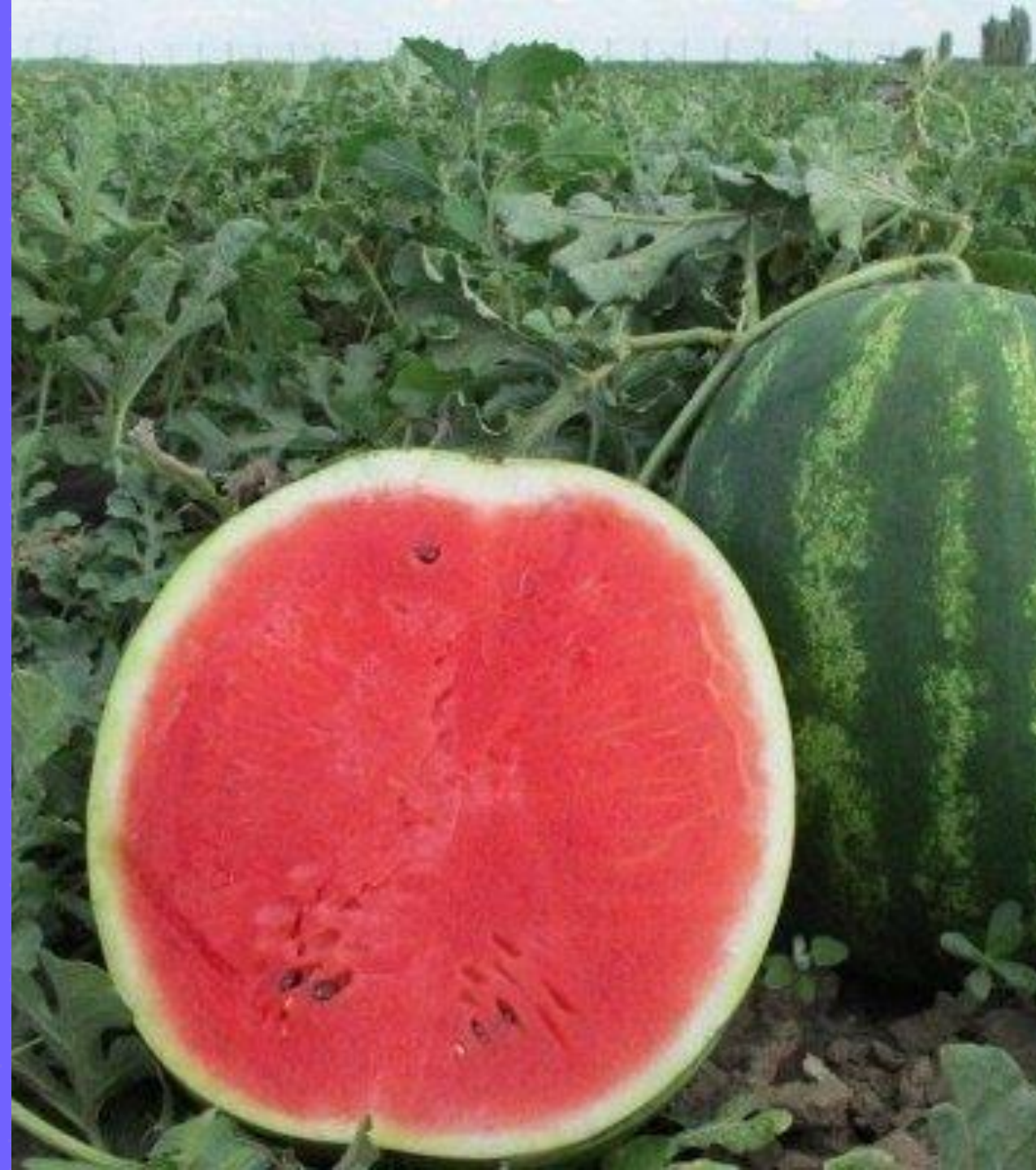
Вес 2.6-2.8кг

Форма: Овальный

Расцветка: зеленый арбуз с тонкими полосками

Зрелость: 80-90 дней

Урожайность: 200ц/га



Кримсон Свит

1. Вес: Максимум 12кг, но собирают при 5-8кг

Форма: Округло-продолговатый

Расцветка: темно-зеленый со светло-жёлтыми полосками.

Зрелость: 70-80 дней

Урожайность: 220ц/га



Думара F1

1. Вес: До 16кг

Форма: Очень продолговатый

Расцветка: полосатый, светло зеленые полосы чередуются с темно зелеными.

Зрелость: 55 дней.

Урожайность: 30т/га



Огонёк

1. Вес: 3-4кг

Форма: Круглый, небольшой

Расцветка: Тёмно-зелёный, равномерный без полосок

Зрелость: 70-90 дней

Урожайность: 26т/га



Сравнительная таблица

Сорт арбуза	Вес	Форма	Расцветка	Зрелость	Урожайность
Астраханский	4-8кг	Округлый	Зелёный с полосами	85-100 дней	115т/га
Борчанский	2.6-2.8кг	Овальный	Зелёный с тонкими полосами	80-90 дней	200ц/га
Кримсон Свит	8-12кг	Округло-продолговатый	Тёмно-зелёный с жёлтыми полосами	70-80 дней	220ц/га
Дунара F1	12-16кг	Продолговатый	Полосатый, светло зелёные полосы	55 дней	30т/га
Огонёк	3-4кг	Круглый	Тёмно-зелёный, без полосок	70-90 дней	26т/га

Вывод

> Арбуз – всенародно любимое сезонное лакомство

> Всего около 1200 сортов арбузов

> Их выращивают в 96 странах мира

Литература:

- <https://ferma.expert/rasteniya/kustarniki/arbuz/luchshie-sorta-arbuzov/>

<https://glumba.com/sad/2471-sorta-i-vidy-arbuzov>

<https://ferma.expert/jivotnie/svini/poroda/porody-sviney/>

<https://zverovod.info/svini/popylarnye-porody.html>