



**МОСКОВСКИЙ ПЕДАГОГИЧЕСКИЙ ГОСУДАРСТВЕННЫЙ
УНИВЕРСИТЕТ
ИНСТИТУТ ИЗЯЩНЫХ ИСКУССТВ
ХУДОЖЕСТВЕННО-ГРАФИЧЕСКИЙ ФАКУЛЬТЕТ**

МОСКОВСКИЙ ПЕДАГОГИЧЕСКИЙ
ГОСУДАРСТВЕННЫЙ УНИВЕРСИТЕТ
ИНСТИТУТ ИЗЯЩНЫХ ИСКУССТВ



ХУДОЖЕСТВЕННО
ГРАФИЧЕСКИЙ
ФАКУЛЬТЕТ

ИТОГОВЫЙ ПРОСМОТР ПО ХУДОЖЕСТВЕННО-ТВОРЧЕСКИМ ДИСЦИПЛИНАМ

■

РАБОТЫ СТУДЕНТА ГРУППЫ № БОР35-ИДО1701

Гончарова Ольга Алексеевна

НАПРАВЛЕНИЕ ПОДГОТОВКИ

44.03.05 Педагогическое образование (с двумя профилями)

ИЗОБРАЗИТЕЛЬНОЕ ИСКУССТВО

И ДОПОЛНИТЕЛЬНОЕ ОБРАЗОВАНИЕ



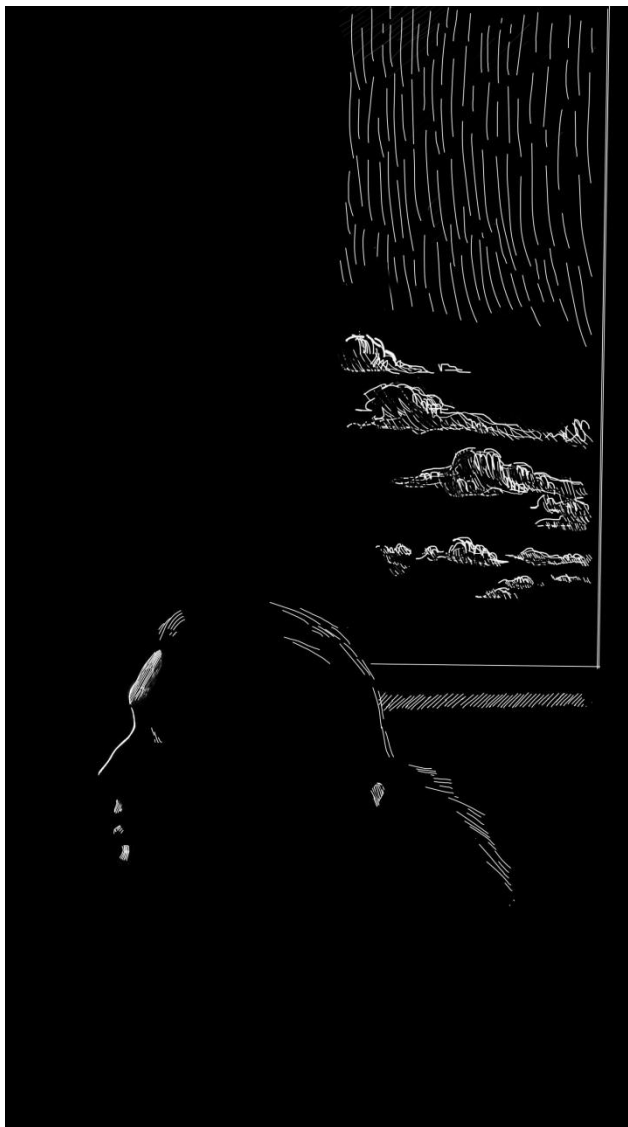
Москва 2020



Авторская работа, 18x14



Авторская работа, 15x11



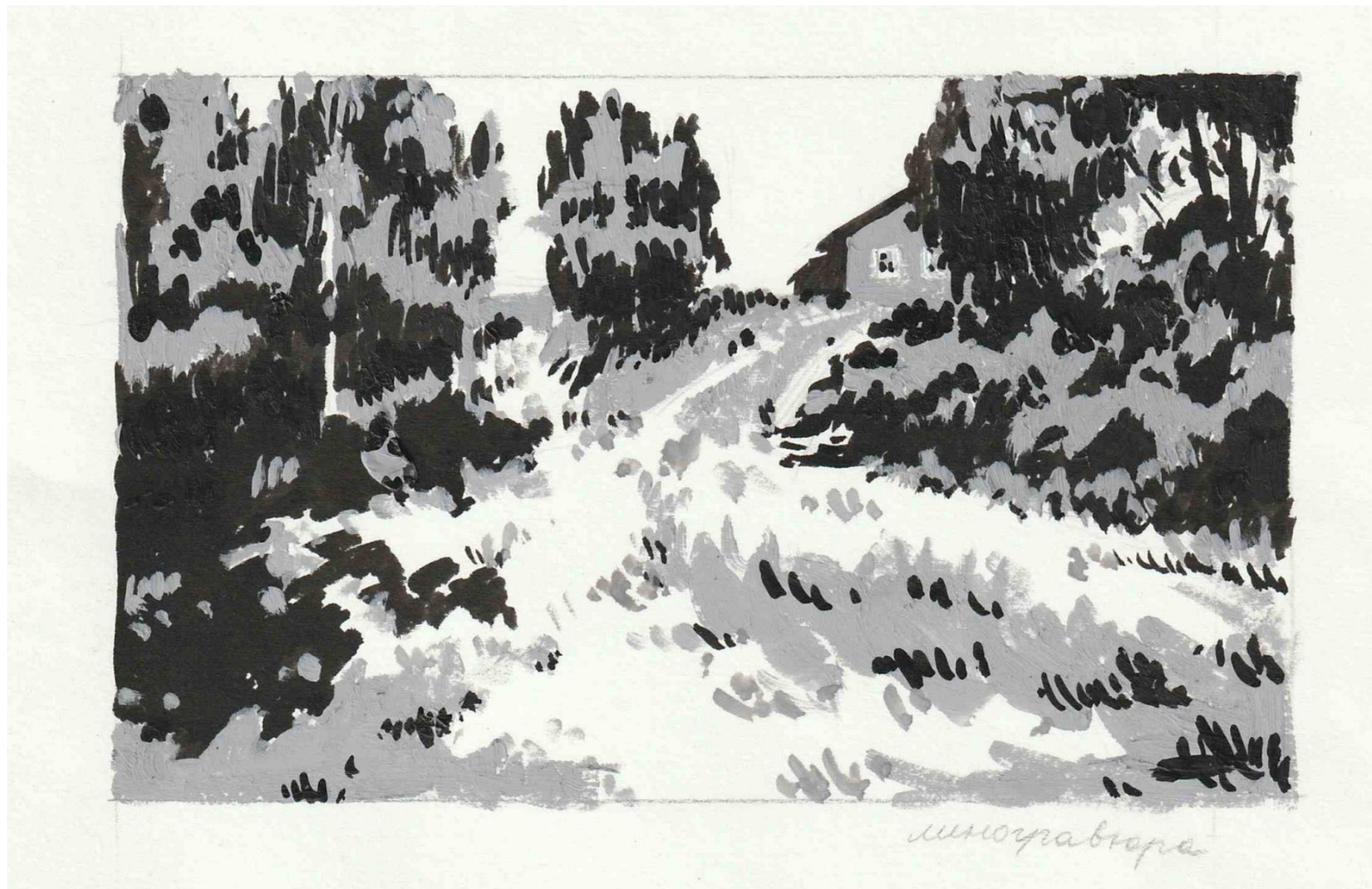
«Вечер (мысли)», авторская работа



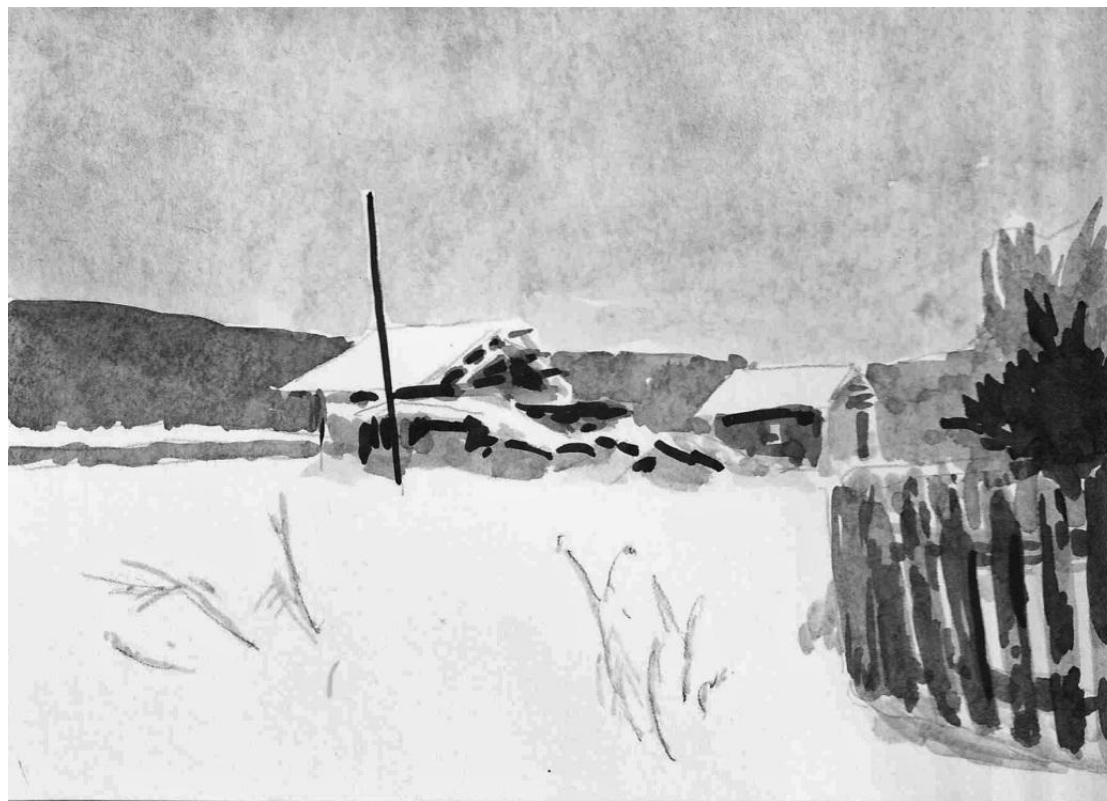
Авторская работа, 14,5x21



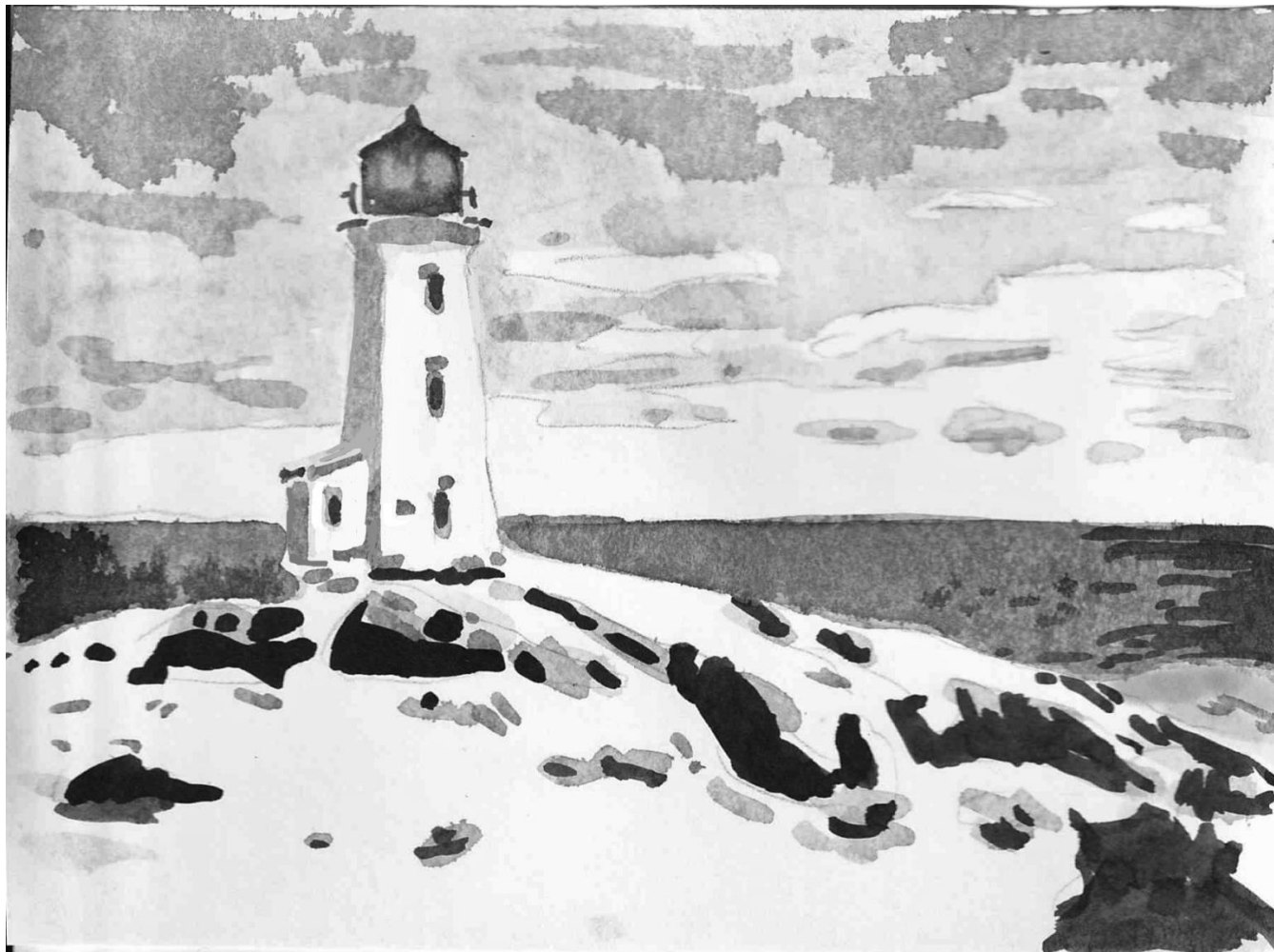
Авторская работа, 14,5x21



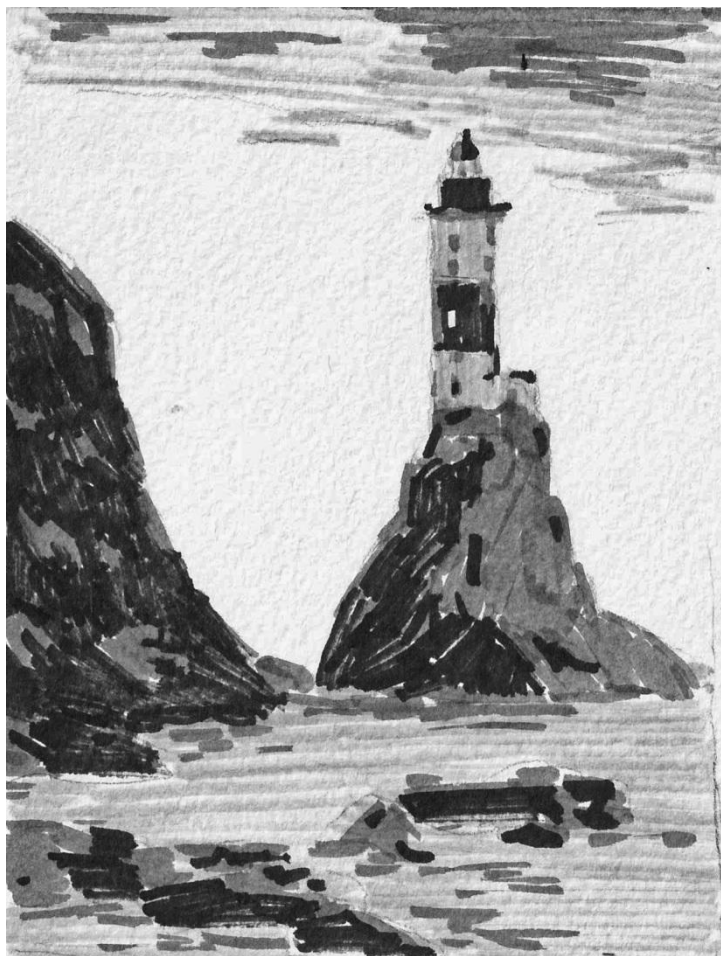
Авторская работа, 10x16



Эскиз, 11x15



Авторская работа, 11x15,5



Эскиз, 14,5x11



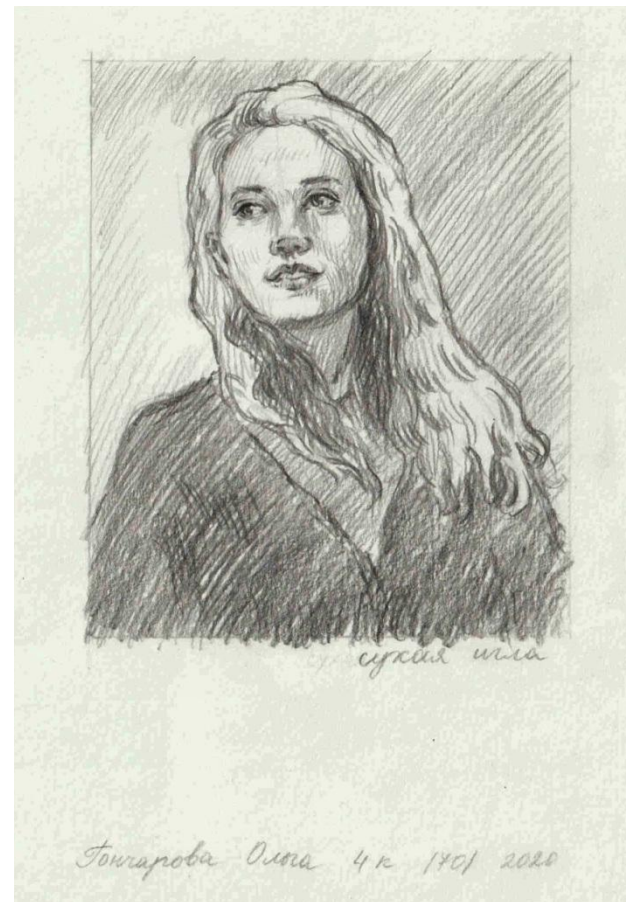
Эскиз, 12x11,5



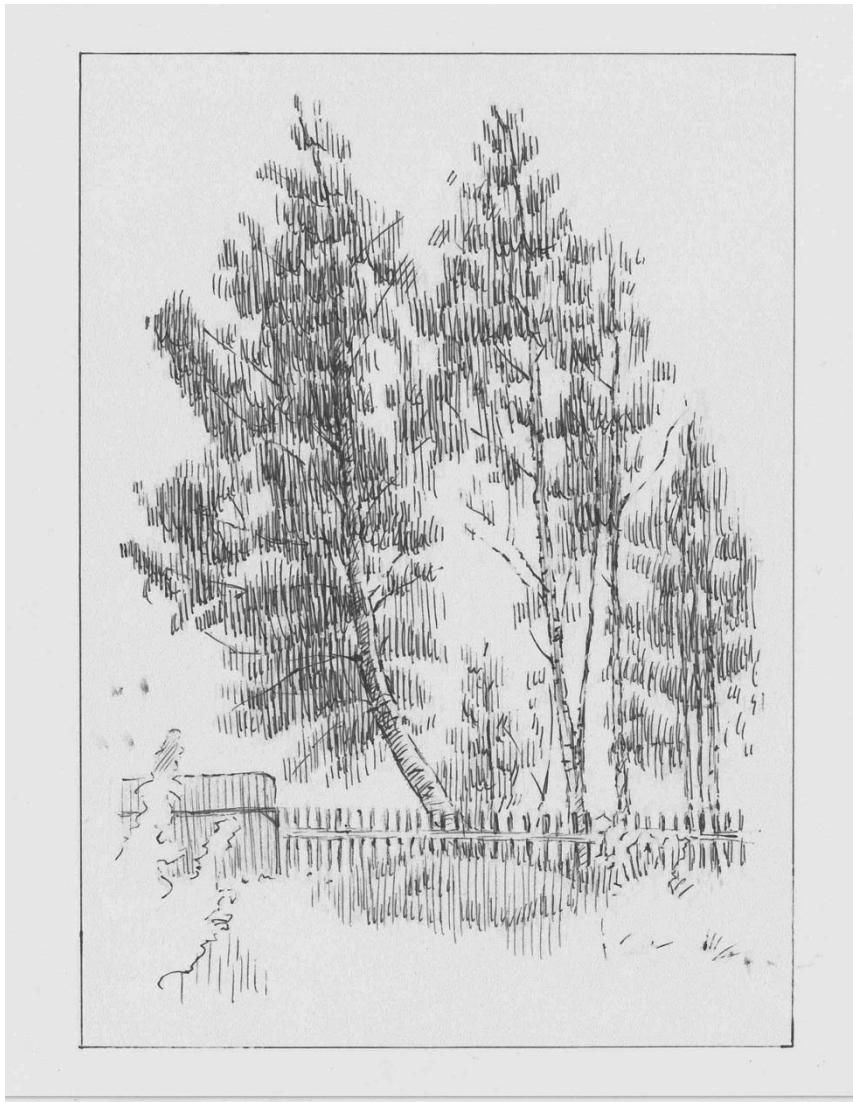
«Аня», авторская работа, 21x17,5



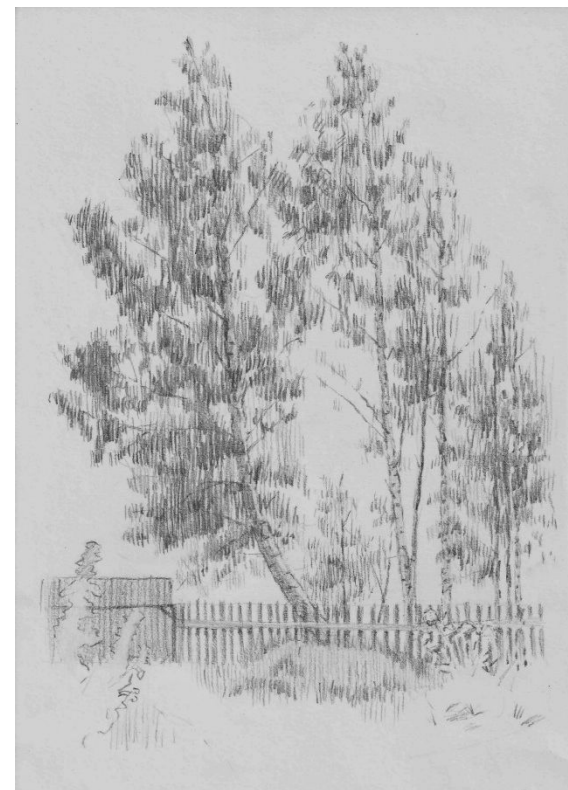
«Анна», авторская работа, 13x10,5



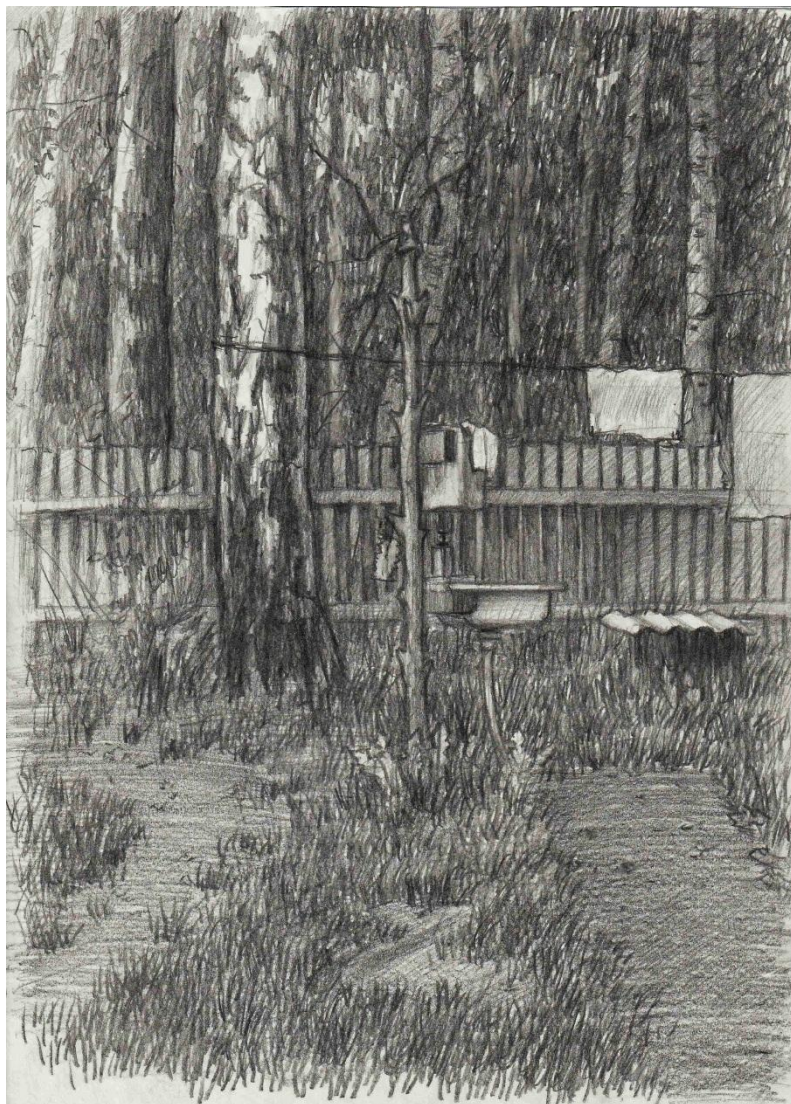
«Анна», эскиз, 12x10



Авторская работа, 17,5x12,5



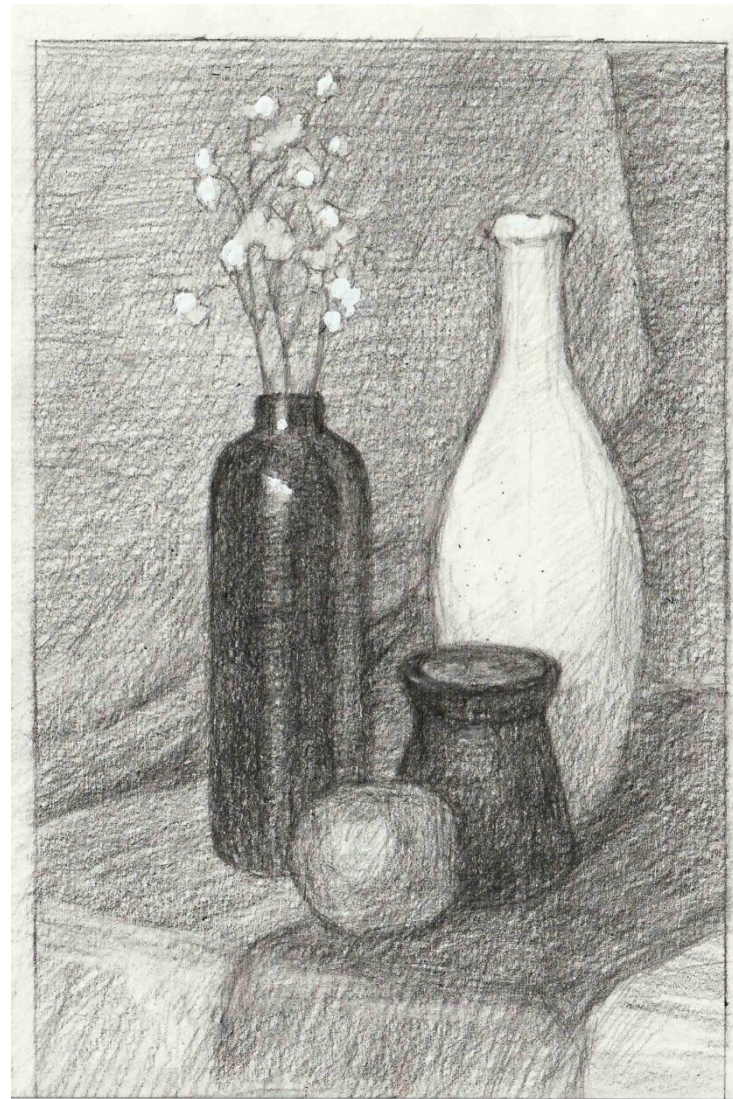
Зарисовка, 28,5x20,5



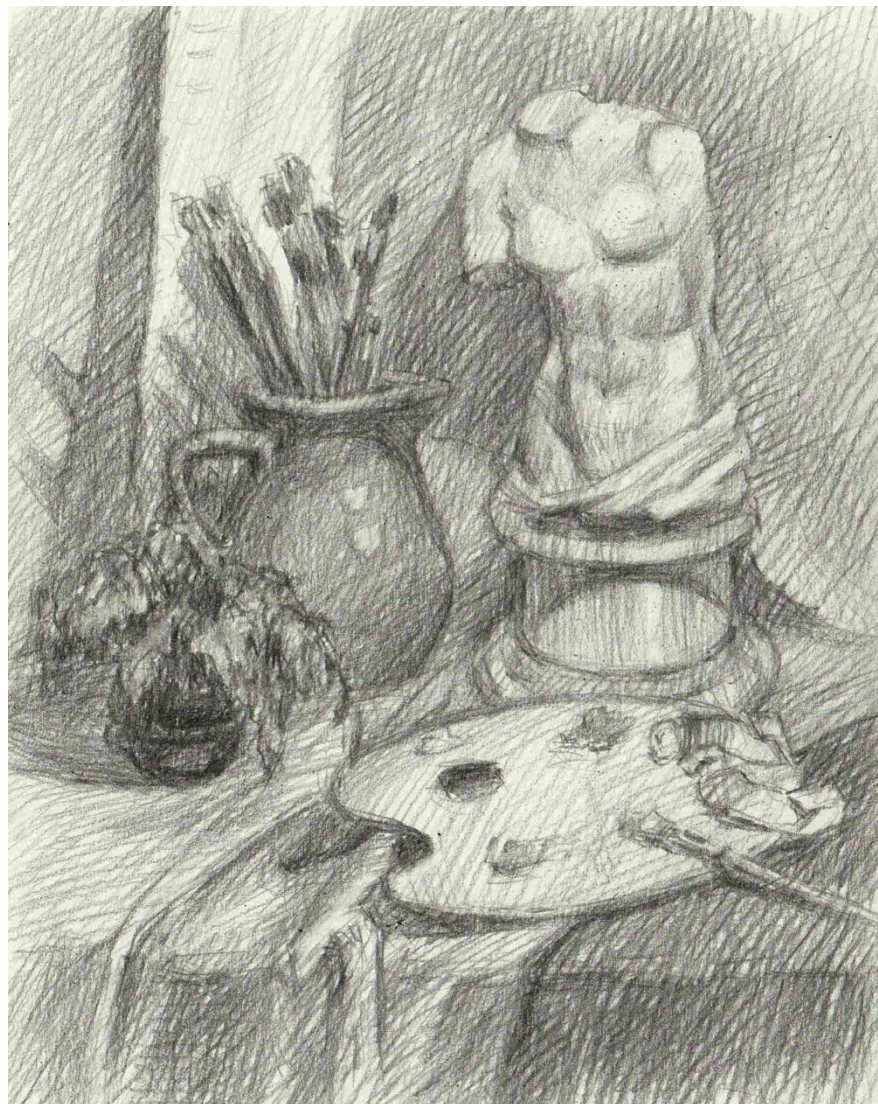
Авторская работа, 28,5x20



Авторская работа, 14x21



Авторская работа, 18,5x12,5



Авторская работа, 19x14,5



Авторская работа, 20x28,5