

**Программный комплекс для
расчета, экспертизы и контроля
сметной и исполнительной
документации**

Smeta.ru



Фирма СтройСофт

Smeta.ru

Программа «Smeta.ru» предназначена :

- для формирования, расчета, проверки и экспертизы сметной и производственной документации.

Функциональные возможности включают:

- составление, ведение и контроль локальных, объектных и сводных сметных расчётов, актов выполненных работ (форм КС-2), журналов учёта выполненных работ (форм КС-6а), справок о стоимости выполненных работ и затрат (формы КС-3), отчётов о расходе материалов в строительстве (форм М-29)
- формирование аналитических данных по планированию и расходованию средств в разрезе всего предприятия, по подразделениям, по отдельным видам работ, по подрядчикам и др.

Smeta.ru

При расчёте сметной документации в «Smeta.ru» применяются:

- базисный,
- базисно-индексный,
- ресурсный,
- ресурсно-индексный,
- компенсационный и смешанный методы.

Сметная информация формируется согласно Методике определения стоимости строительной продукции на территории Российской Федерации МДС 81 - 35. 2004, МДС 81-25.2004, МДС 81-33.2004, МДС 81-2.99, МДС 81-3.99.

Smeta.ru

При составлении сметной документации в программе «Smeta.ru» используется обширный массив сметных нормативов (расценки на работы, ценники на материалы, изделия и конструкции, ценники на эксплуатацию машин и механизмов), элементные сметные нормы и нормативно-методическая литература.

Smeta.ru

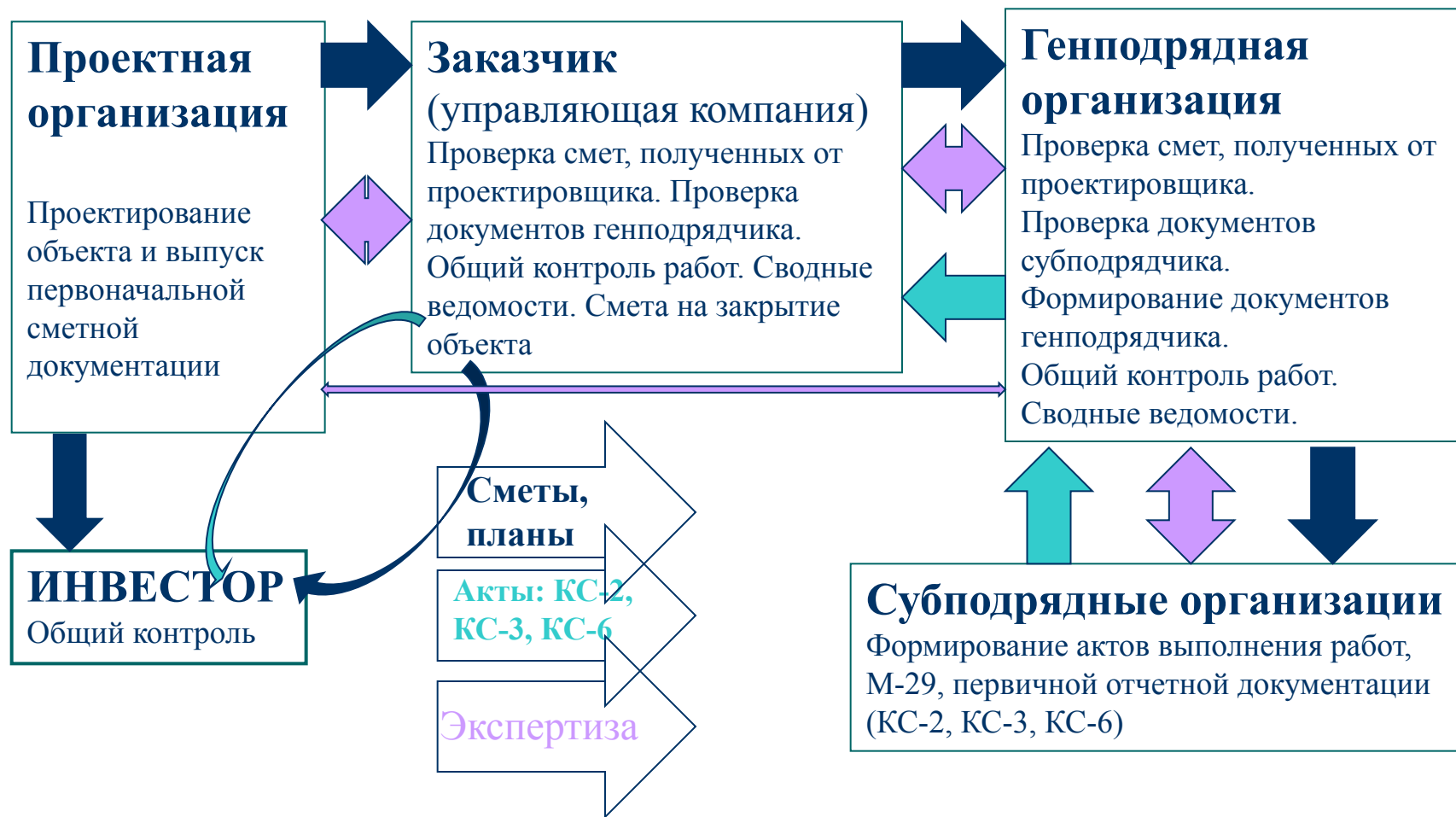
Формирование собственной сметно-нормативной базы:

- Мониторинг
- Укрупненные показатели на основе банка данных

Цели и задачи

- Качественная разработка сметной документации, ее экспертиза, практическая реализация проекта.
- Быстрое прохождение сметной документации между участниками инвестиционного цикла.
- Получение необходимой и достаточной информации о формировании стоимости объекта.
- Формирование ценовой политики при реализации последующих проектов.
- Увязка наработанной сметной документации с системами управления проектом.

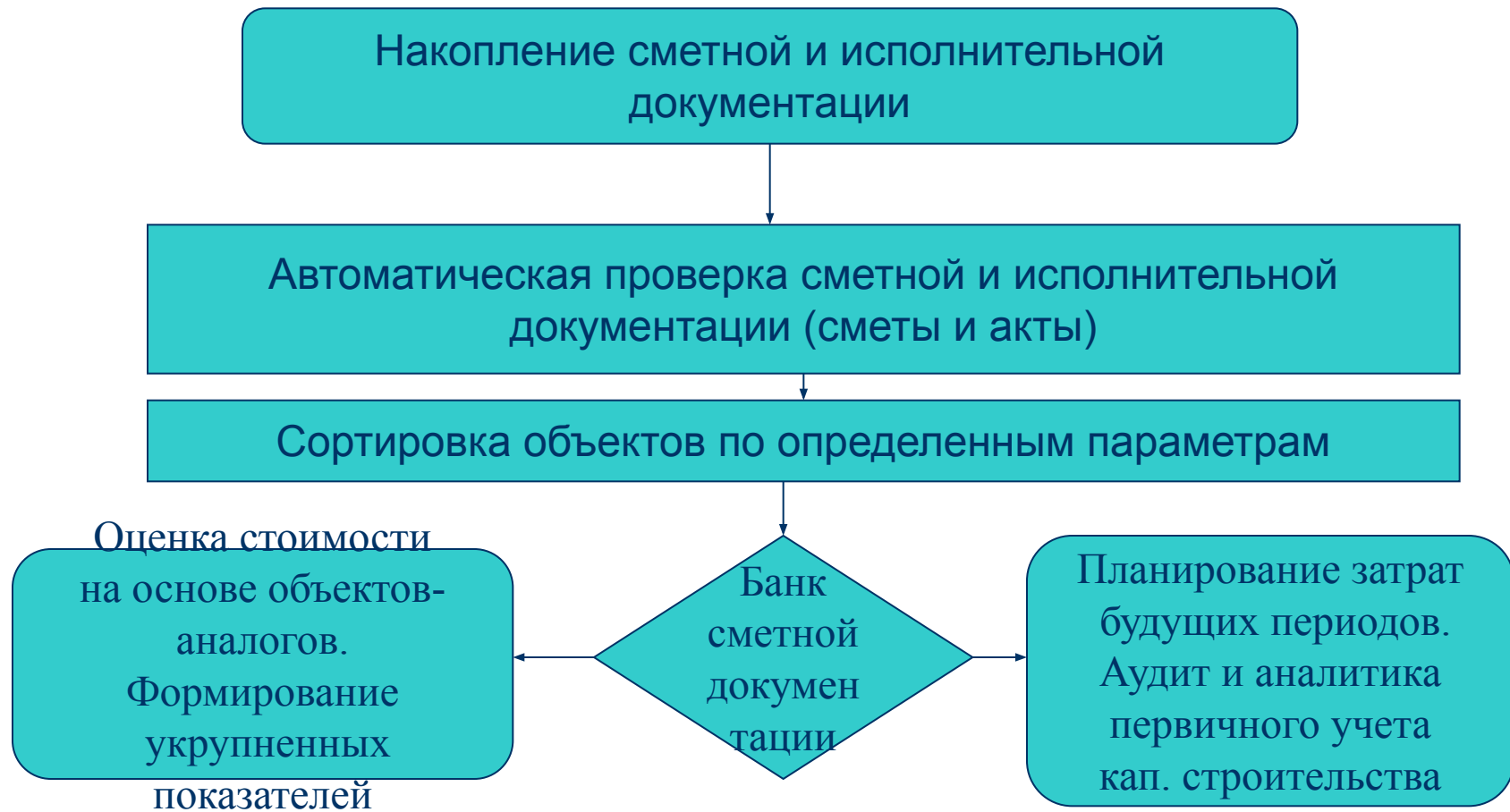
Взаимодействие участников проекта при обмене сметной информацией в единой системе



Взаимодействие систем в проекте



Формирование банка данных сметной документации



Программная технология



Схема взаимодействия



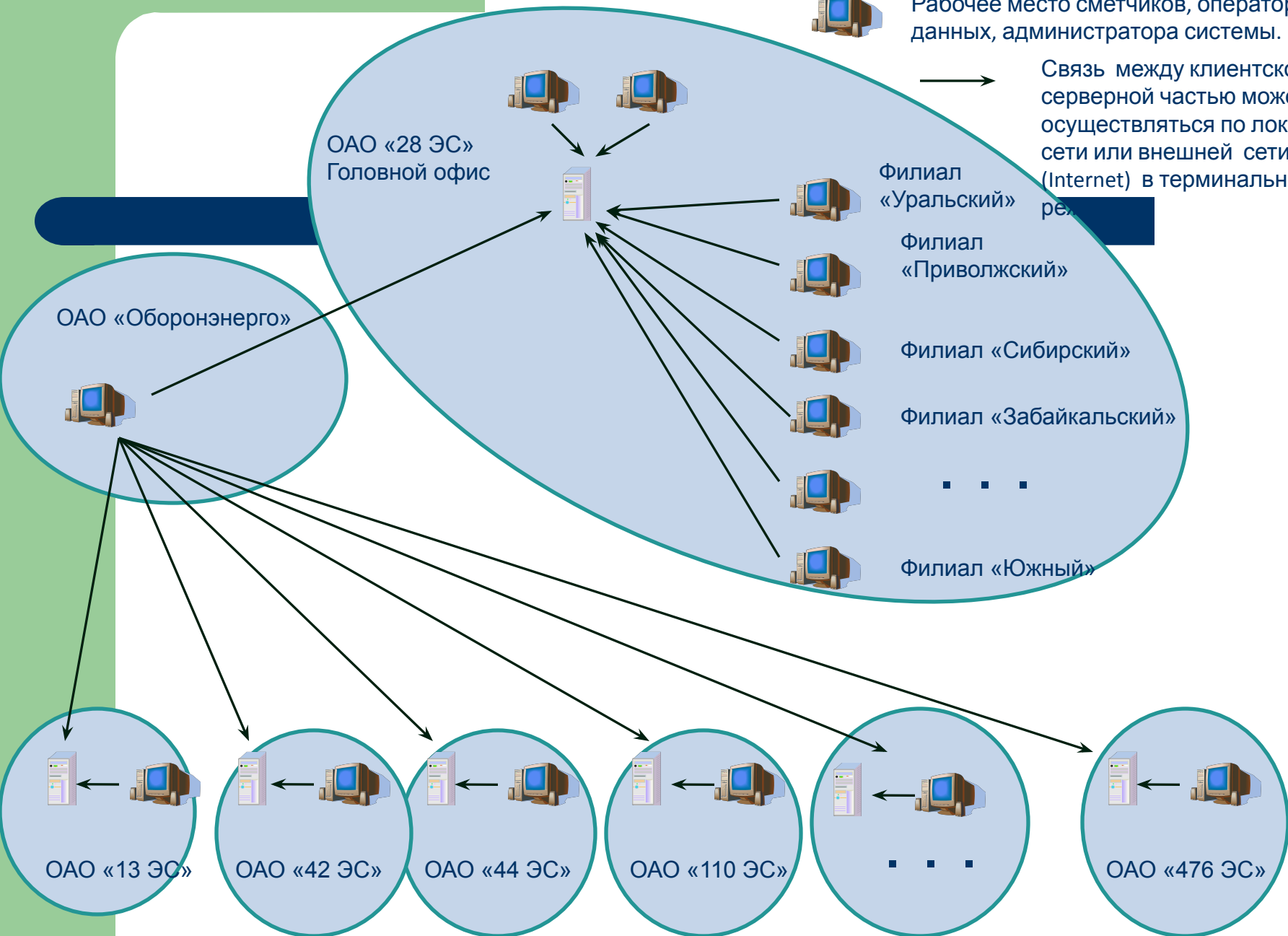
Сервер базы данных. Хранит сметы, нормативы. Возможность одновременных подключений определяется количеством приобретенных лицензий.



Рабочее место сметчиков, операторов баз данных, администратора системы.



Связь между клиентской и серверной частью может осуществляться по локальной сети или внешней сети (Internet) в терминальном режиме.



Smeta.ru

- **Взаимодействие**
 - установление наработанных правил как фирменного стандарта.
 - определение критериев и набора протоколов обмена информацией.
- **Внедрение и практическая интеграция**
 - обучение и повышение квалификации персонала;
 - организация сопровождения программы и СИБ, мониторинга и индексации.
- **Критерий эффективности**
 - обеспечение достоверности, полноты сметной документации.

Состав комплексного сопровождения

- Поддержка в актуальном состоянии ПК (установка обновлений ПК (патчи), справочников формул, отчетов, справочников поправок).
- Настройка и проверка функционала программы на рабочих местах Заказчика.
- Диагностика, устранение нештатных, нестандартных ситуаций, случающихся в программе на компьютерах Заказчика.
- Консультации по новым возможностям и функционалу ПК.
- Консультации Заказчика по работе с программой по вопросам, возникающим в процессе работы.
- Консультации Заказчика по вопросам сметного ценообразования и нововведений в данной области.
- Формирование и корректировка индивидуальных справочников расчетных формул, лимитированных затрат, справочника поправок.
- Консультации и помощь в формировании единого банка данных сметной документации Заказчика и архивных копий.
- Установка актуализаций сметных нормативных баз на рабочие места Заказчика.
- Консультации по изменениям и наполнению сметных нормативных баз.