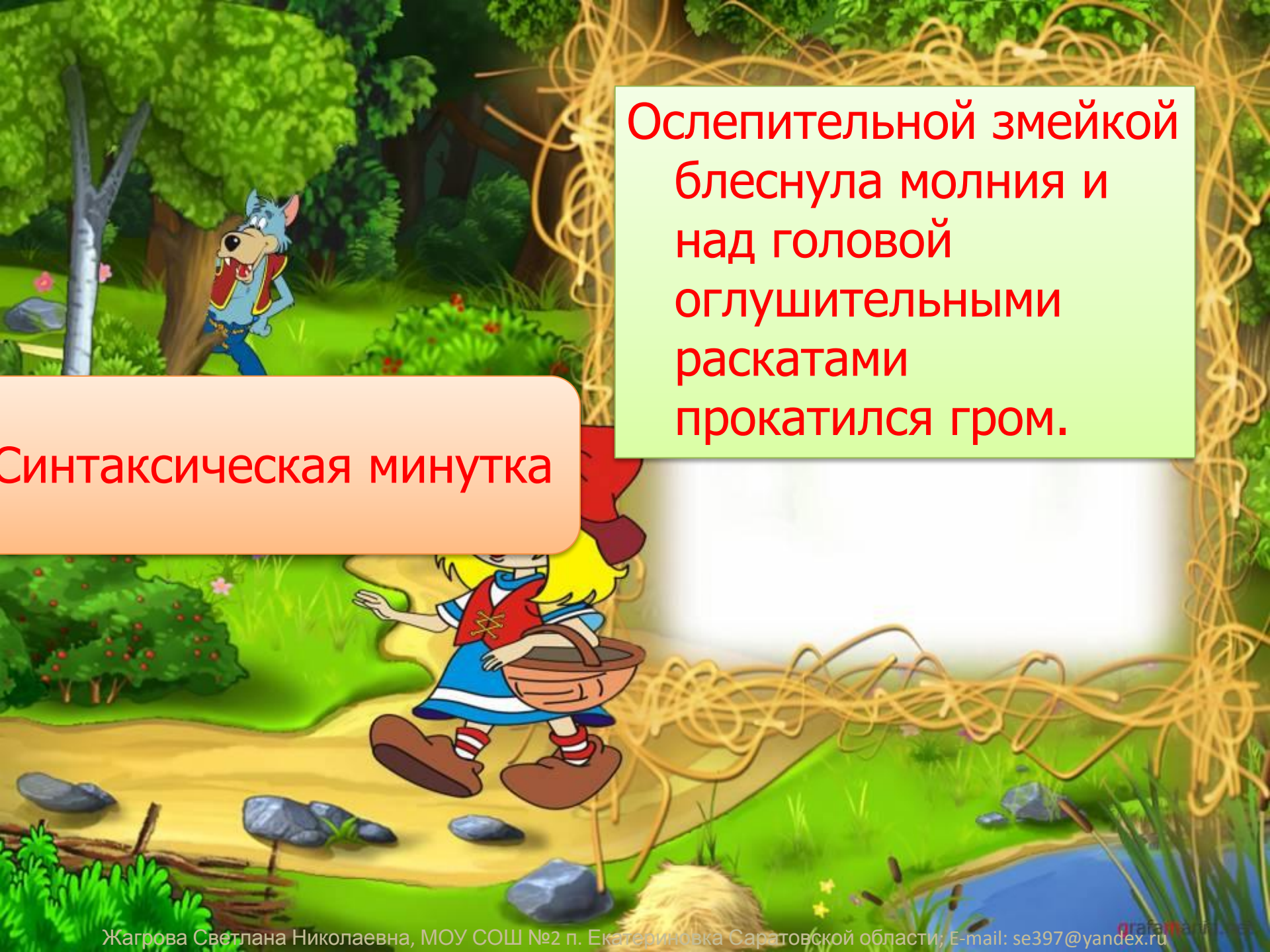


# Имя прилагательное как часть речи







Ослепительной змейкой  
блеснула молния и  
над головой  
оглушительными  
раскатами  
прокатился гром.

Синтаксическая минутка




A colorful cartoon illustration of a forest scene. In the upper left, a blue wolf with a red collar and a yellow sash is peeking from behind a tree. In the lower center, a young girl with blonde hair, wearing a blue dress with a red sash and a basket on her back, is walking along a dirt path. The forest is lush with green trees, bushes, and a small stream in the bottom right corner.

Имя прилагательное –  
это часть речи, которая

- 1.обозначает признак предмета
- 2.отвечает на вопросы *Какой? Чей?*
- 3.изменяется по числам, родам(в ед. ч.), падежам
- 4.в предложении является определением или сказуемым.



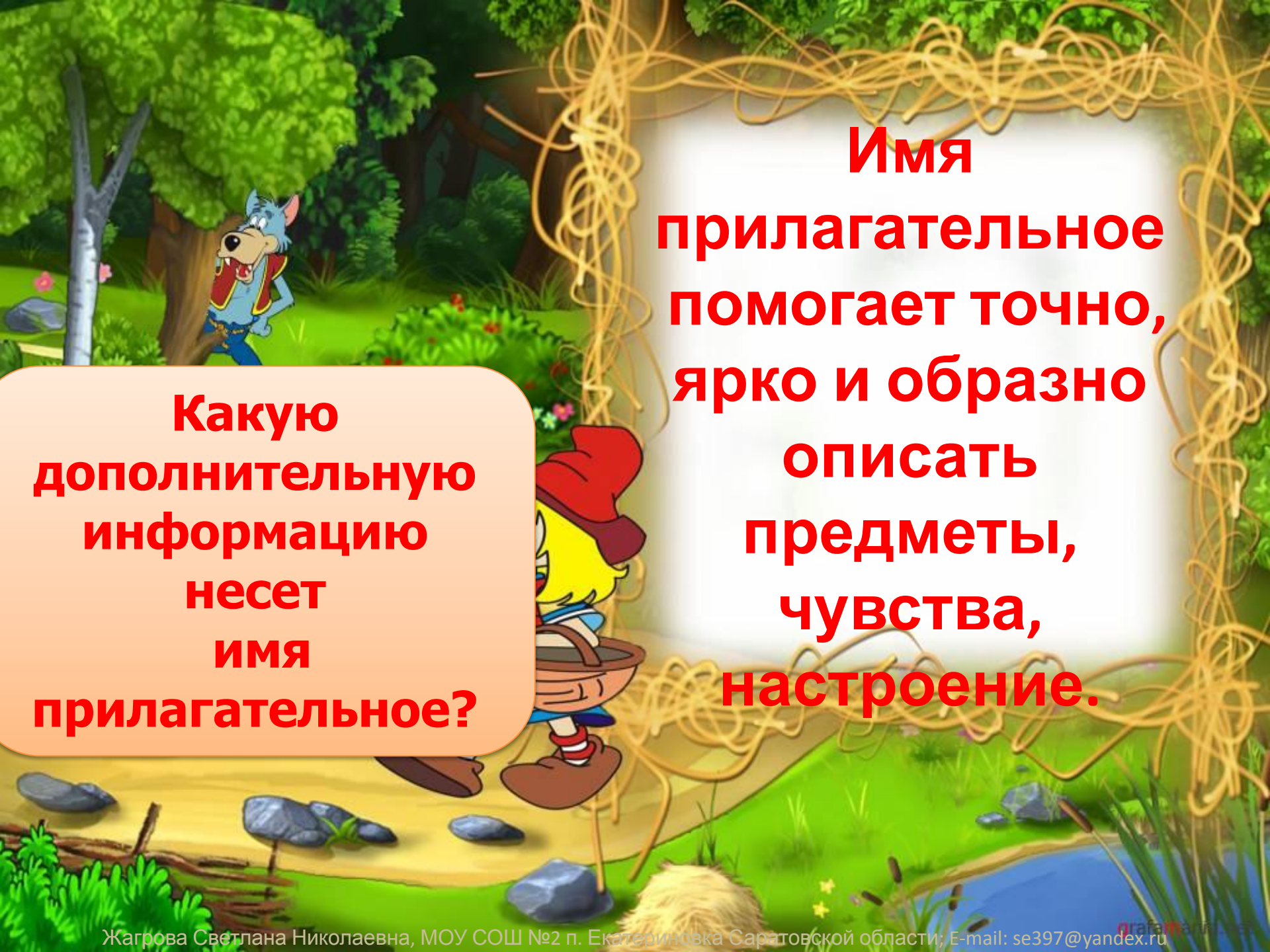
A cartoon illustration of a blue wolf with a red and yellow vest, standing in a lush green forest. The wolf is looking towards the right. The background features various green trees and bushes.

Блеснула змейкой  
молния, и над  
головой прокатился  
гром.

A cartoon illustration of Little Red Riding Hood, a young girl with blonde hair, wearing a red hooded cape, a blue dress, and brown shoes. She is carrying a brown basket and walking along a dirt path in a forest. The path is surrounded by green grass, bushes, and rocks. In the background, there are more trees and a small stream.

Сравни:






**Какую  
дополнительную  
информацию  
несет  
имя  
прилагательное?**

**Имя  
прилагательное  
помогает точно,  
ярко и образно  
описать  
предметы,  
чувства,  
настроение.**






Найдите  
прилагательные,  
выпишите.  
На какой вопрос  
они отвечают?

Черемуха душистая  
С весною расцвела  
И ветки золотистые,  
Что кудри, завила.  
Кругом роса медвяная  
Сползает по коре,  
Под нею зелень пряная  
Сияет в серебре.

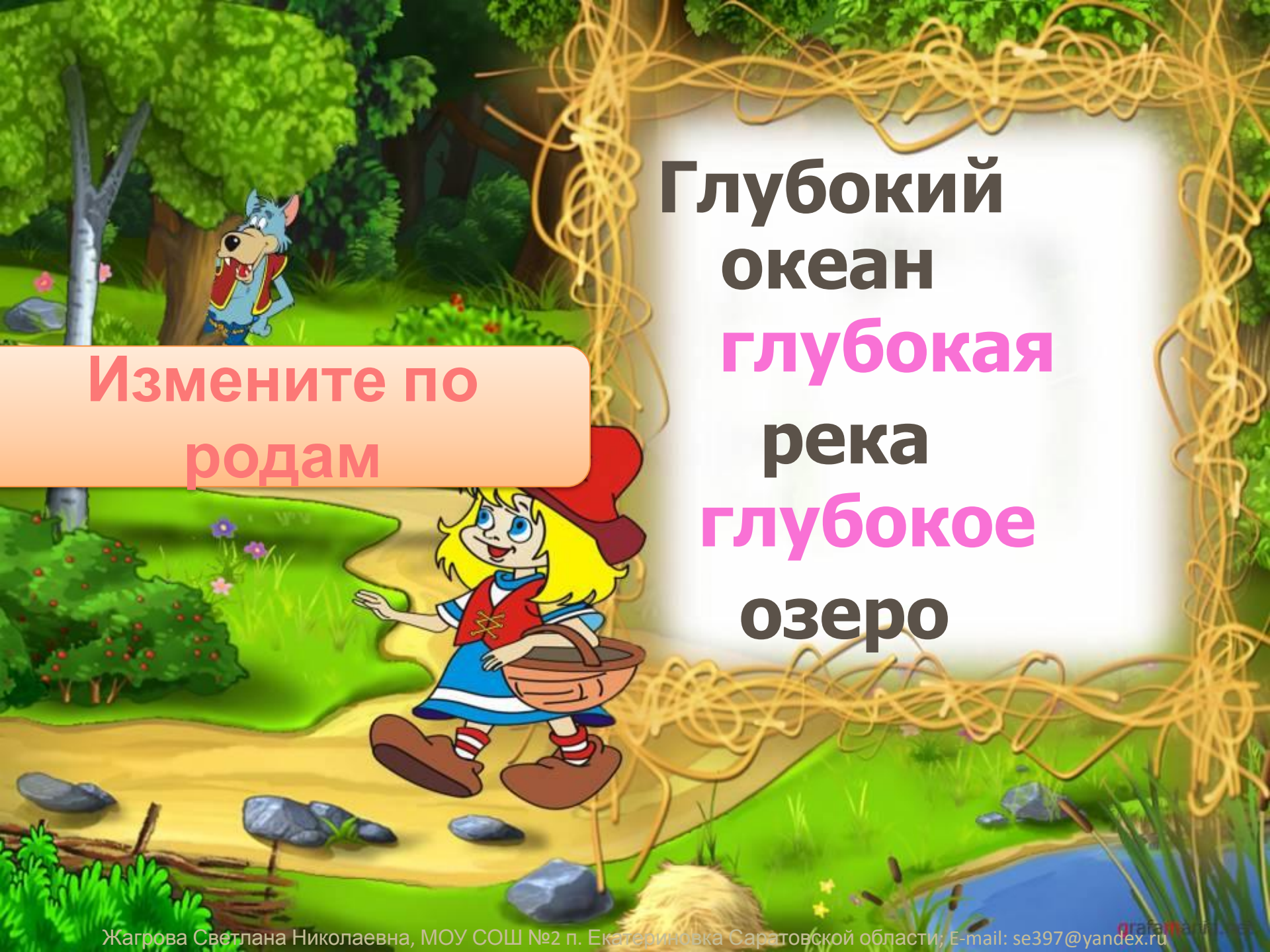




**Найдите  
прилагательные,  
выпишите.  
На какой вопрос  
они отвечают?**

**Ночью темень,  
ночью тишь.  
Рыбка, рыбка, где  
ты спишь?  
Лисий след ведет  
к норе,  
След собачий- к  
конуре.**



A colorful cartoon illustration of a forest scene. In the upper left, a blue wolf with a red and yellow vest peeks from behind a tree. In the center, a young girl with blonde hair, wearing a red hat, a red vest over a blue dress, and brown shoes, carries a wooden basket and walks along a dirt path. The path is surrounded by green grass, bushes with red berries, and several grey rocks. In the background, there are lush green trees and a small blue pond with reeds in the bottom right corner. The entire scene is framed by a decorative border of tangled yellow vines.

Измените по  
родам

Глубокий  
океан  
глубокая  
река  
глубокое  
озеро




**Просклоняем  
словосочетания**

**1 вариант  
Черемуха  
душистая**

**2 вариант  
Небо ясное**






И.п. черемуха душистая,  
Р.п. черемухи душистой,  
Д.п. черемухе душистой  
В.п. черемуху душистую  
Т.п. черемухой душистой,  
П.п. о черемухе душистой,



**И.п. небо ясное**  
**Р.п. неба ясного**  
**Д.п. небу ясному**  
**В.п. небо ясное**  
**Т.п. небом ясным**  
**П.п. о небе ясном**



A cartoon illustration of a blue wolf with a red collar and yellow trim, standing in a lush green forest with trees and flowers.

**Подчеркните имена  
прилагательные.**

Стоит з..лотая ос.. нь.

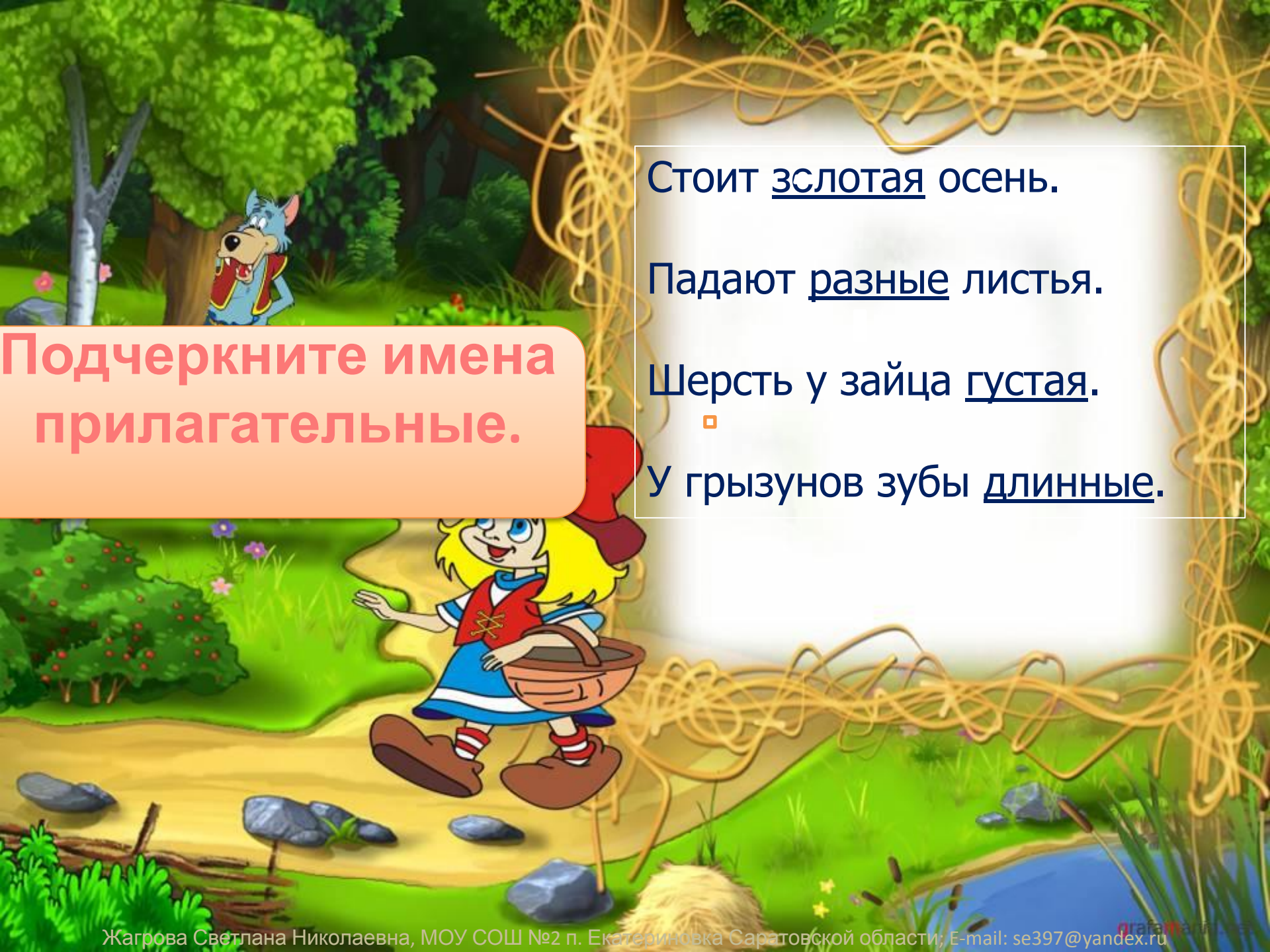
Падают р. зные листья.

Ш..рсть у зайца густая.

У грызунов зубы длинные.





A colorful cartoon illustration of a forest scene. In the upper left, a blue wolf with a red collar and yellow trim peeks from behind a tree. In the center, a young girl with blonde hair, wearing a red hat, a red vest over a blue dress, and brown shoes, carries a wooden basket and walks along a dirt path. The path is lined with green grass, small flowers, and blue rocks. In the background, there are lush green trees and a stream with a small waterfall. The scene is framed by a decorative border of tangled yellow vines.

Подчеркните имена  
прилагательные.

Стоит зслотая осень.

Падают разные листья.

Шерсть у зайца густая.

У грызунов зубы длинные.



**К данным  
прилагательны  
м подберите по  
смыслу  
существительн  
ые.**



**добросовестный**

**погода**

фарфоровый

рассказ

интересный

чашка

ненастный

ученик

вкусный

хвост

лисий

пирог





**К данным  
прилагательны  
м подберите по  
смыслу  
существительн  
ые.**



добросовестный

погода

фарфоровый

рассказ

интересный

чашка

ненастный

ученик

вкусный

хвост

лисий

пирог





**Домашнее  
задание:  
Пар-ф 55, упр  
322.**

