

Дети с ДЦП в инклюзивном образовании



*Выполнила студентка 4
курса*

Гр.01ПО(2)17ИП

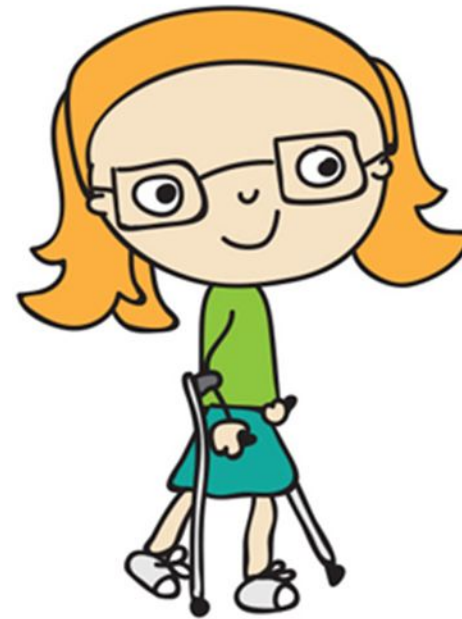
*Профиль: история,
право*

Квитко Оксана

Детский церебральный паралич – широкое понятие, объединяющее группу двигательных расстройств, прогрессирующих на фоне повреждения мозговых структур в перинатальном периоде. Для патологии характерны нарушения интеллекта, расстройства психики, нарушения походки и координации движений.

Основные возможные причины развития церебрального паралича следующие:

- острая гипоксия — недостаточность поступления кислорода в головной мозг ребенка, что ведет к гибели клеток головного мозга, кровоизлияниям;
- родовая травма;
- инфекции;
- травмы в период первого года жизни.



В развитии любого ребенка однажды наступает такой этап, когда ему становится недостаточно общения только в домашней среде (с родителями, бабушкой или няней), у него появляется необходимость контакта с другими детьми. Момент, когда ребенок идет в детский сад, немаловажный и для здоровых детей, но для ребенка с церебральным параличом он имеет особое значение.



По мере взросления ребенок должен посещать школу. При этом далеко не все общеобразовательные школы готовы принять ребенка с церебральным параличом. Но экспериментальные классы, где вместе с обычными школьниками обучаются и дети - инвалиды, все-таки существуют



МЕЖДУНАРОДНАЯ КЛАССИФИКАЦИЯ ФОРМ ДЦП4

Спаستические формы:

- диплегия
- тетраплегия (тетрапарез, квадролегия);
- гемиплегия (гемипарез).

Дискинетические формы:

- дистоническая;
- атетоидная.

**Атактическая
форма**

Классификация церебрального паралича по МКБ - 10

G 80.0

Спастический
церебральный
паралич

G 80.1

Спастическая
диплегия

G 80.2

Детская
гемиплегия

G 80.3

Дискинетический
церебральный
паралич

G 80.4

Атаксический
церебральный
паралич

G 80.8

Другой вид детского
церебральный
паралич

G 80.9

Детский
церебральный
паралич неуточненный

Классификация К.А. Семеновой

Эта классификация была основной в нашей стране на протяжении десятилетий.

И многие врачи продолжают пользоваться ей до настоящего времени

Спастическая
диплегия

Двойная
гемиплегия

Гемипаретическая
форма

Гиперкинетическая
форма

Атонически-
астатическая
форма



Факторы, затрудняющие интеграцию детей с ОВЗ



- Неполная, противоречивая нормативно-правовая база, регламентирующей внедрение разноуровневых моделей интеграции детей с ОВЗ;
- Недостаточно разработанное научно-методическое и учебно-дидактическое обеспечение процесса обучения детей с ОВЗ в условиях массовой школы;
- Недостаток в общеобразовательных учреждениях квалифицированных кадров, владеющих методами и приемами психолого-педагогической помощи детям с ОВЗ;
- Отсутствие целенаправленной, систематической, государственной комплексной поддержки детей с ОВЗ, интегрированных в общий поток;
- Несформированность, с одной стороны, адекватного отношения общества к детям с ОВЗ, и отсутствие мотивированного желания большинства самих детей–инвалидов и их родителей участвовать в социальной и образовательной интеграции.

