



**ХУДОЖЕСТВЕННАЯ  
ОБРАБОТКА МЕТАЛЛА**

# Железо

Первое железо люди выплавляли из метеоритов, оно было очень дорогим. Даже победителям Олимпийских игр наряду с золотыми медалями давали кусок железа. Железный клинок был обнаружен в гробнице Тутанхамона. Позднее люди научились выплавлять железо из руд, и оно стало масс



*Художественная обработка металлов* известна со времен глубокой древности. Человек, встретив на своем пути **ЗОЛОТО**, был очарован его **красотой**, поражен способностью в любых условиях сохранять **солнечный цвет и блеск**, легко поддаваться обработке.

Используя эти качества металла в сочетании с гармонией линий и форм, человек создал один из неподражаемых видов народного художественного творчества.



# Художественная обработка металла включает:

- ▣ фигурное литье
- ▣ ковка
- ▣ чеканка
- ▣ гравировка
- ▣ высечение ажурных узоров
- ▣ создание эмалей

В декоре успешно применялись чернь, зернь (филигрань), чеканка, резьба, позолота.



# Ювелирное дело

- это искусство по созданию украшений из металлов, таких как золото, серебро, платина.

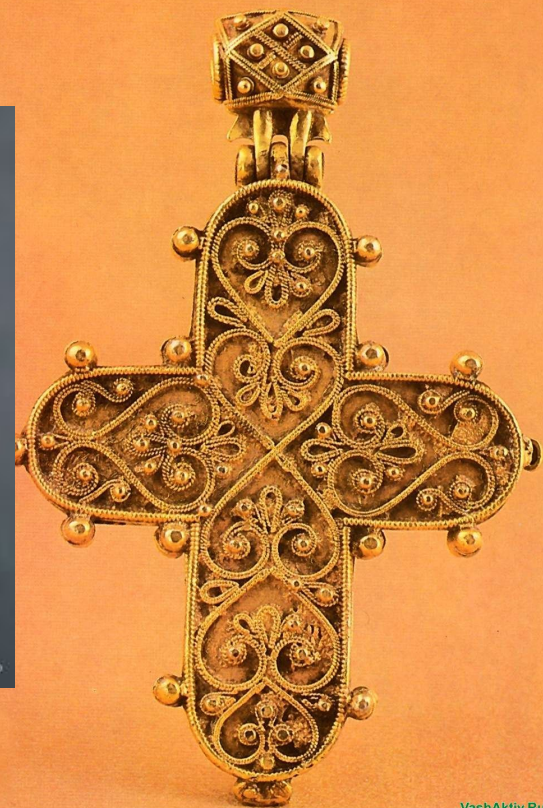


**Филигрань (скань)** - вид ювелирной техники: ажурный или напаянный на металлический фон узор из тонкой золотой, серебряной или медной проволоки свитой в верёвочки



# Филигрань (скань)

«Скань» означает свить, скрутить. Изделия из скани часто дополняются зернью (маленькие серебряные или золотые шарики) и эмалью.



**Финифть**, или живописная эмаль, — роспись металлических изделий эмалевыми красками по белому эмалевому грунту. Эмаль — это стекловидная застывшая масса, нанесенная на металлическую основу.





# Гравирование

**Гравирование** – один из видов древнейшей художественной обработки металла. Его сущность – нанесение линейного рисунка или рельефа на материал при помощи резца.

Его назначение – *декорирование поверхности* изделия путем нанесения контурного рисунка или узора, различных по сложности композиций, а также Гравированием украшают как объемные изделия.



# Чернь

Гравировка на металле (серебре, золоте), штрихи которой заполнены черным металлическим сплавом.

Техника: измельченная чернь наносится на гравированную поверхность металла, предмет подвергается обжигу, после чего на нём выявляют чёрный или тёмно-серый рисунок, прочно сплавленный с основой.



# Литье

Художественное литьё — это отливка художественных произведений из металлов. Чаще всего это золото, серебро, бронза, олово, медь, чугун, сплавы алюминия.



**Чеканка** — выбивание рельефа в тонком металлическом листе или пластине. Чеканку выполняют ударами молотка по специальному стальному стержню, получая необходимый объем на пластине или объемный предмет.



**Ковка** — один из древнейших способов обработки металлов. Она осуществляется ударами молотка по заготовке. Под его ударами заготовка деформируется и принимает желаемую форму.



# Ковка

**Холодной ковке** поддаются золото, серебро, медь. Этот прием широко применялся в Древней Руси златокузнецами, выковывавшими из слитков чаши, ковши и другие изделия.

При **холодной ковке** металл под действием ударов, изменяя свою форму, быстро теряет пластичность, уплотняется, приобретает «наклеп» и для дальнейшей обработки требует отжига. В современных условиях холодная ковка в области художественной обработки металла встречается редко, в основном в ювелирном производстве.

# Ковка



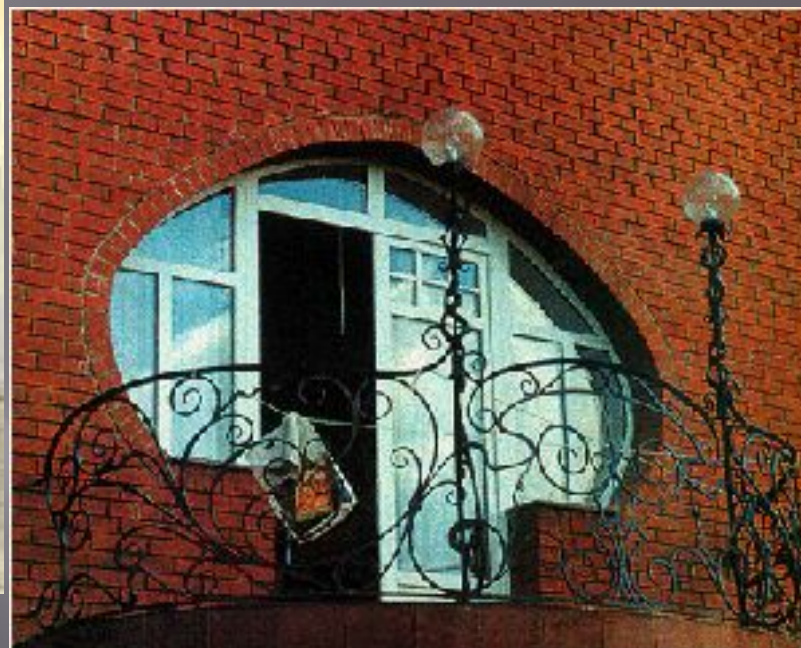
# Металлический декор Решётки, перила, ворота.

Являются дополнением к архитектурному зодчеству. Используемые металлы: медь, чугун, алюминий, свинец,





# Решётки



# Домашнее задание

- ▣ 1. Придумать и выполнить эскиз ювелирного изделия (кольцо, или серьги, или брошка) в технике филигрань. На формате А5, простым карандашом и черной гелевой ручкой.
- ▣ Это задание вклеить в тетрадь.

