



Бьюти-эволюция: как изменилась косметика за **100** лет

МБОУ ДО «Планета»

Школа визажистов «*Lenta*»

Тольятти 2020

Бьюти-история исчисляется веками

Сколько времени уходило у красоток начала XX века, чтобы накрасить глаза, как выглядела привычная нам губная помада, и почему румянами врачи советовали не пользоваться вообще?

Губная помада



Начало XX века.
Помада в стиках была дорогой и
имела скудную цветовую палитру

Губная помада



Наши дни.
На рынке представлено
разнообразие текстур и оттенков

Впервые...

The *ESSEX* and *Republic*, June 10, 1935



Pink Perfection

When a perfectionist blends a lot bit of the rainbow with imagination and charm, the result is Pink Perfection . . . Elizabeth Arden's wonderful Cosmetics colour. Wear Duet Lipstick in exotic Pink Perfection combined with Pink Perfection Plus—a deeper hue. Over Basic Shown Foundation, blend Pink Perfection Cream Rouge. Two shades of Ardena Powder and new Pearly Green Eye Shade complete the perfect Pink Perfection make-up.

Elizabeth Arden
25 OLD BOND STREET LONDON W.1 NEW YORK

PARIS

Voici l'hiver et ...

STAY LONG spécial

pour lèvres sèches et sensibles !

On connaît l'immense succès de STAY LONG, le fameux rouge à lèvres tenu par Helena Rubinstein. Toutes celles qui l'ont essayé l'ont adopté d'enthousiasme. Helena Rubinstein pourtant n'a cessé de chercher la formule qui pourrait permettre à toutes les femmes de profiter, en toutes saisons, de ce merveilleux rouge. Car beaucoup ont des lèvres sèches, sensibles, auxquelles nul rouge jusqu'à présent ne convient parfaitement — surtout en hiver ! Pour celles-ci, Helena Rubinstein a donc réalisé le petit chef-d'œuvre qu'est STAY LONG SPECIAL.

— Tenace, il est en même temps très onctueux et contient des substances émoulinées qui protègent les lèvres contre le dessèchement et les gerçures.

— Brillant jusqu'au soir, il donne à vos lèvres pour des heures, cet aspect lumineux, ce reflet joyeux qui les rend attirantes.

— Sa texture brillante lumineuse est adaptée aux nuances de la mode nouvelle, et ferait fureur cet hiver !




Pour STAY LONG SPECIAL, Helena RUBINSTEIN a voulu un ravaissant étai spécial, enrichi de pierres de couleurs.

Le tube complet 600 Frs
Le recharge en dimension standard, s'adaptant à tous les tubes de rouges à lèvres 200 Frs

Helena Rubinstein
52, Faubourg Saint-Honoré, PARIS. — Téléphone ANJ. 88.46

GUERLAIN



THE LIPSTICK OF YOUR DREAMS

Ретроспектива

Стик ... не мог оказаться
в косметичке каждой девушки

Le Rouge

POUR LE MATIN
L'APRÈS-MIDI
LE SOIR



Guerlain
PARFUMEUR
A PARIS

TROIS ROUGES
DEUX GESTES
UN ÉTUI
ET
"LES MAINS PROPRES"

Элена Рубинштейн

Стики ее производства
стоили всего несколько
долларов, благодаря чему
оказались в косметичке
буквально каждой девушки



Лак для ногтей



Начало XX века.

Лак приходилось обновлять каждый день...

Лак для ногтей



Наши дни.

Срок службы лаков исчисляется неделями

Лак для ногтей

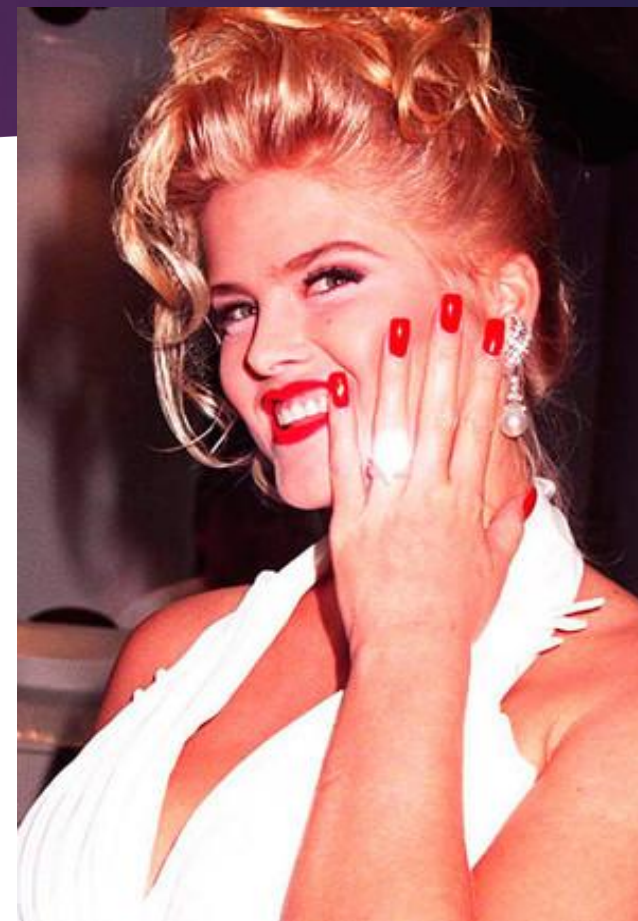
Салонный маникюр и
нейл-арт, 1940-е годы



Лак для ногтей



Джоан Колфилд, 1950 год



Анна Николь Смит, 1994 год

Лак для ногтей

Своего апогея производство долговечных эмалей достигло в 1979 году, когда впервые был запатентован гель-лак (Shellac).

Технология получила название Creative Nail Design (CND).



Тени для век



Начало XX века. Было всего четыре оттенка теней фантазией



Наши дни. Выбор оттенка ограничен только

Знаменитые производители косметики

Элена Рубинштейн



Знаменитые производители косметики



Элизабет Арден

Знаменитые производители косметики

Макс Фактор



Кайал и подводка

Начало XX века.
Подводки растекались и
были небезопасны для здоровья



Кайал и подводка



**Наши дни.
Есть множество продуктов,
рассчитанных на разный тип
макияжа**

Кайал и подводка



Теда Бара в роли Клеопатры, 1930 год



Элизабет Тейлор в роли Клеопатры, 1963 год

Тушь для ресниц

Начало XX века. Тушь состояла из угля и вазелина, и ее нанесение требовало сноровки



Брусковая тушь для ресниц



Тушь для ресниц



**Наши дни.
Кроме удобной упаковки тушь
приобрела еще и функциональные
различия**

Функциональные различия



Удлинение.

Драматичный эффект.

Изгиб. Прямые и тонкие ресницы.

Объем. Длинные, густые и светлые.

Разделение. Любой тип.

Вытягивание, разделение и объем.

Разделение и уплотнение.
Редкие, короткие.

ГОЛЛИВУД



Тональные средства



Середина XX века. Тональные кремы преимущественно высветляли кожу

Тональные средства



**Наши дни. Тональные средства
подстраиваются под любой цвет лица**

Пудра



Начало XX века. Пудра осыпалась, и ее состав был опасен для здоровья

Пудра



Наши дни. Пудра стала
многофункциональным средством

Пудра



Румяна



Румяна



Начало XX века.
Румяна не подстраивались под
цвет кожи

Румяна

Наши дни. Продукт можно
подобрать по своему цветотипу



Уходо́вая косметика

Первая половина XX века.
Понятие демакияжа только появилось



Уходо́вая косметика



**Наши дни.
Сегодня очищение кожи – базовая
процедура по уходу за кожей**

А что мы не упомянули в нашей
презентации?

**С нетерпением ждем
ВАШИХ
комментариев!**

ДО НОВЫХ ВСТРЕЧ, ВАША «Lenta»!

