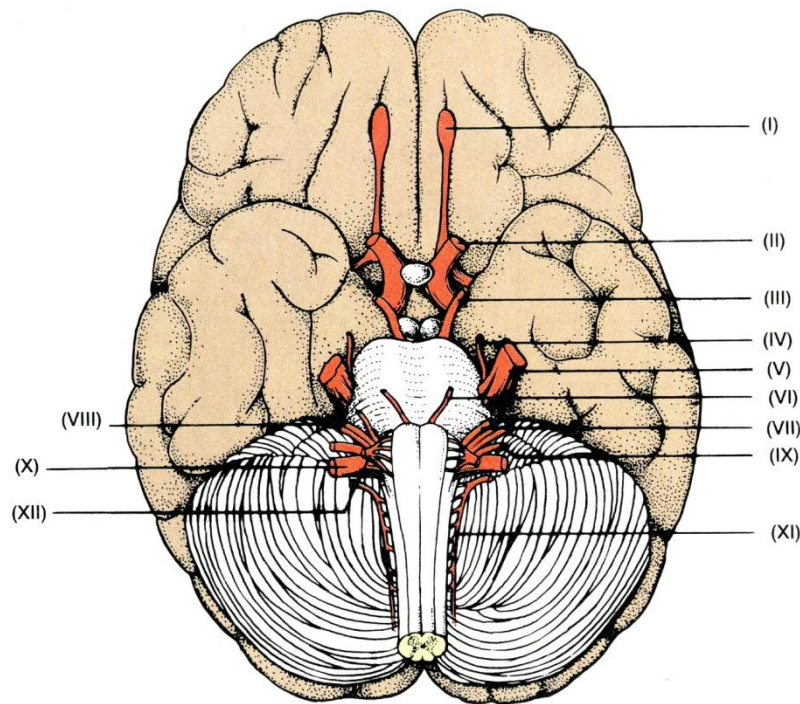
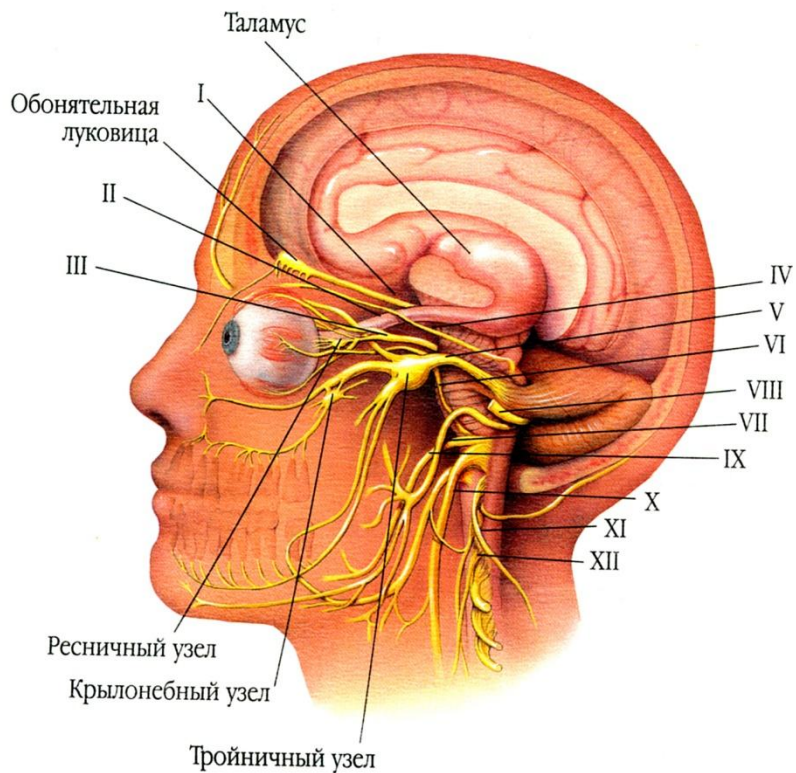


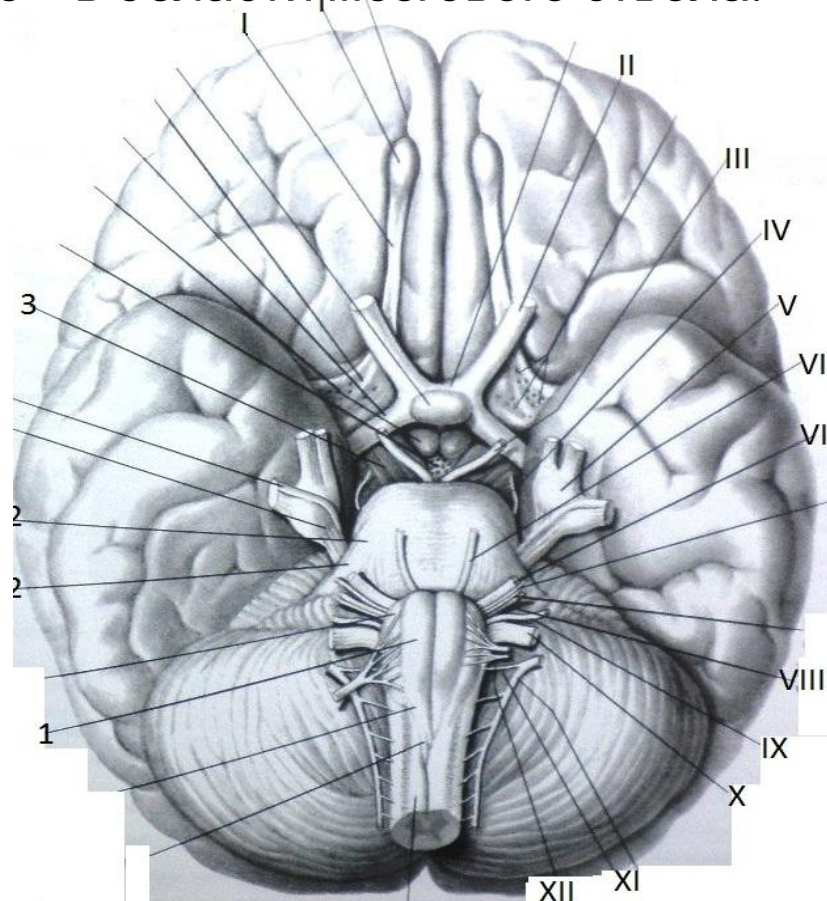
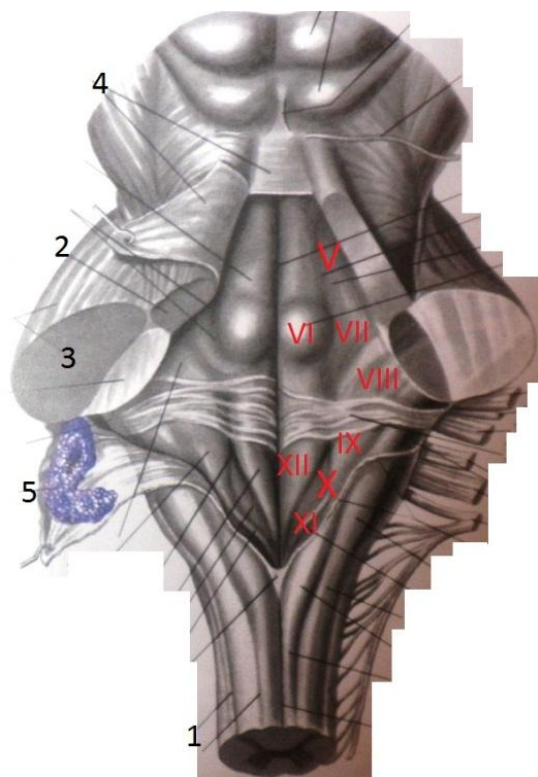
Черепные нервы:

- Обонятельный - I
- Зрительный - II
- Глазодвигательный - III
- Блоковый - IV
- Тройничный - V
- Отводящий - VI

- Лицевой - VII
- Преддверно-улитковый - VIII
- Языкоглоточный - IX
- Блуждающий - X
- Добавочный - XI
- Подъязычный - XII



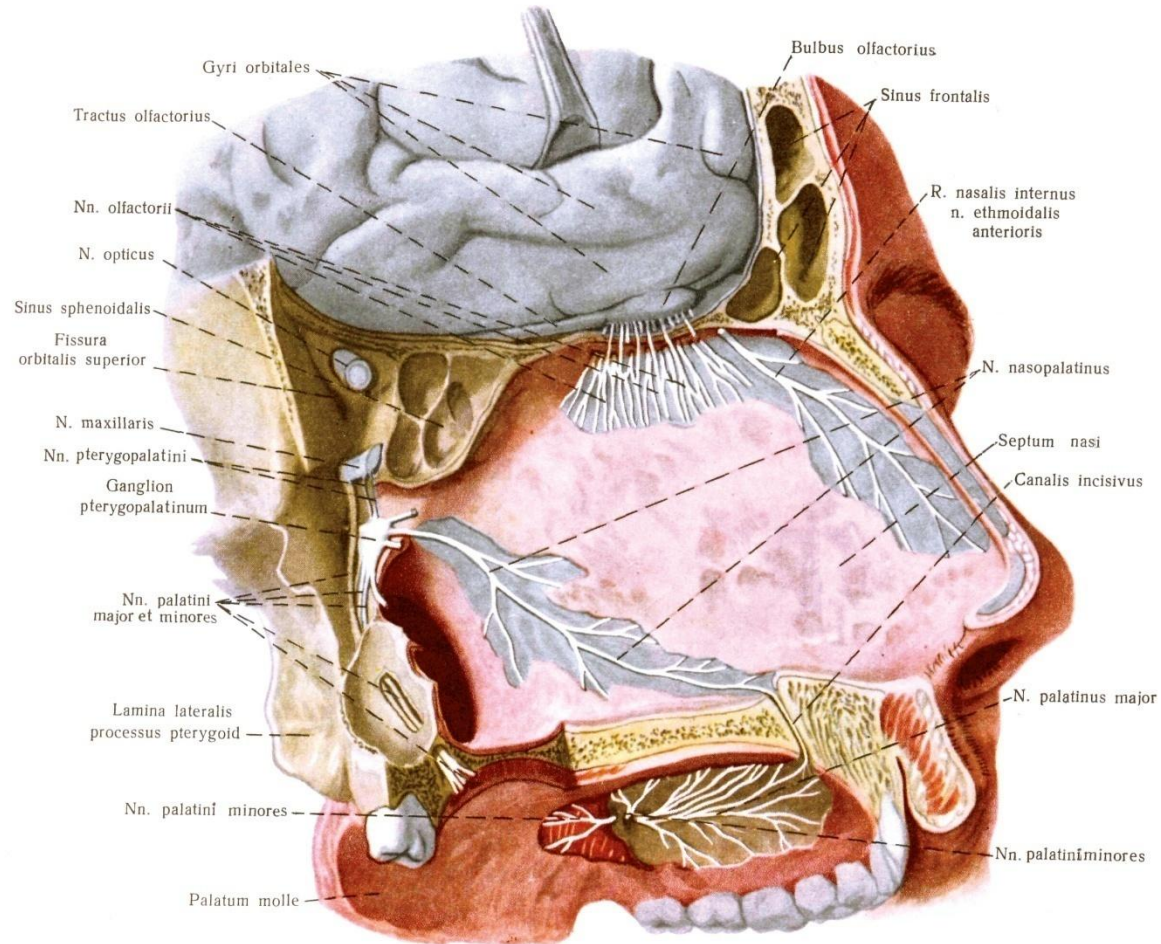
Ядра черепных нервов расположены в области мозгового ствола. У I и II пар черепных нервов ядер не выделяют; ядра III и IV пар располагаются в покрышке среднего мозга, на уровне верхних (III пара) и нижних (IV пара) холмиков крыши среднего мозга; ядра черепных нервов с V по XII пары лежат в дорсальных отделах моста и продолговатого мозга, проецируясь на ромбовидную ямку. Выходят черепные нервы из мозга на основании мозга, преимущественно – в области мозгового ствола.



Черепные нервы обозначены римскими цифрами

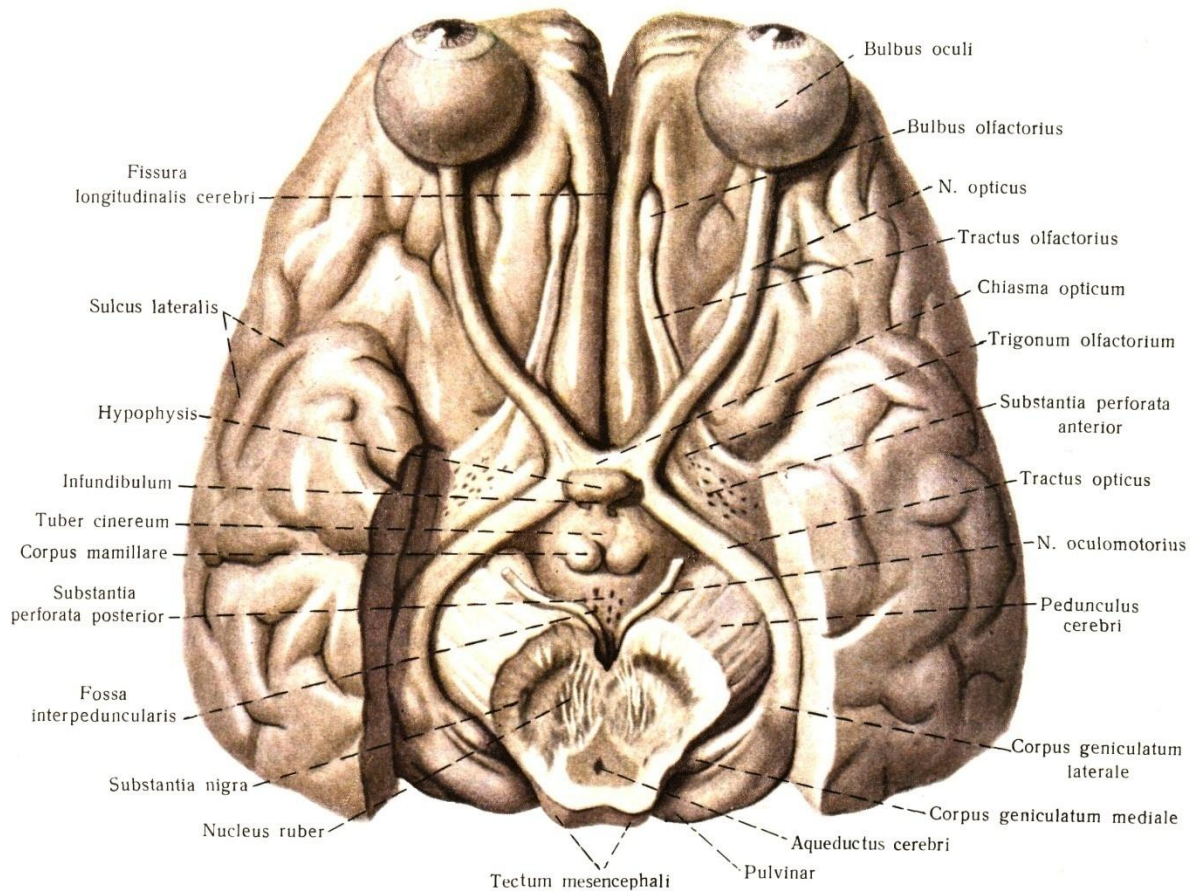
I пара **Обонятельный нерв** – чувствительный.

Область иннервации – слизистая оболочка обонятельной зоны полости носа (верхний носовой ход).



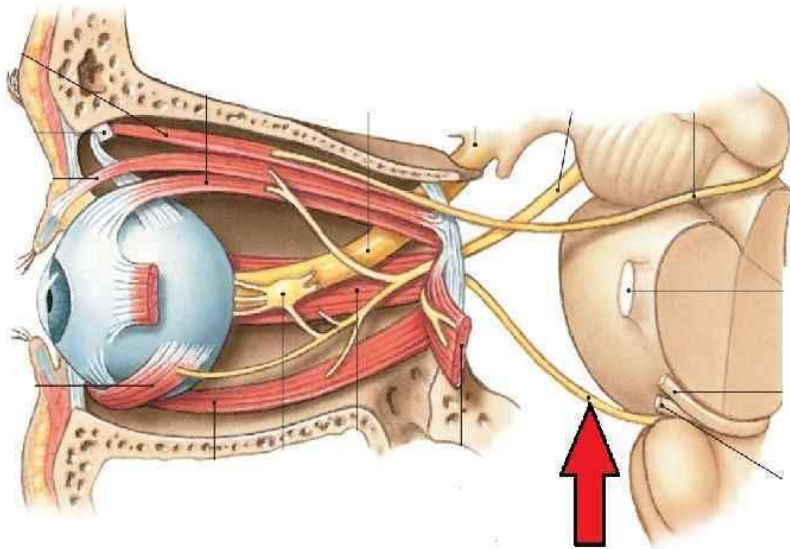
II пара **Зрительный нерв** – чувствительный.

Область иннервации – сетчатка глазного яблока.

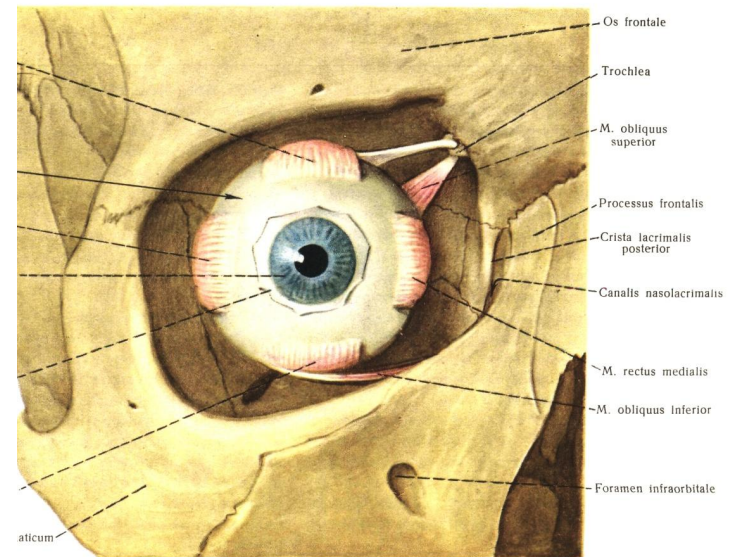


III пара **Глазодвигательный нерв** – двигательный соматический и вегетативный (парасимпатический).

Иннервирует верхнюю, нижнюю и медиальную прямые и нижнюю косую мышцы глазного яблока (поперечнополосатые), мышцу, суживающую зрачок и ресничную (гладкие).



Copyright © 2009 Pearson Education, Inc., publishing as Pearson Benjamin Cummings.



IV пара

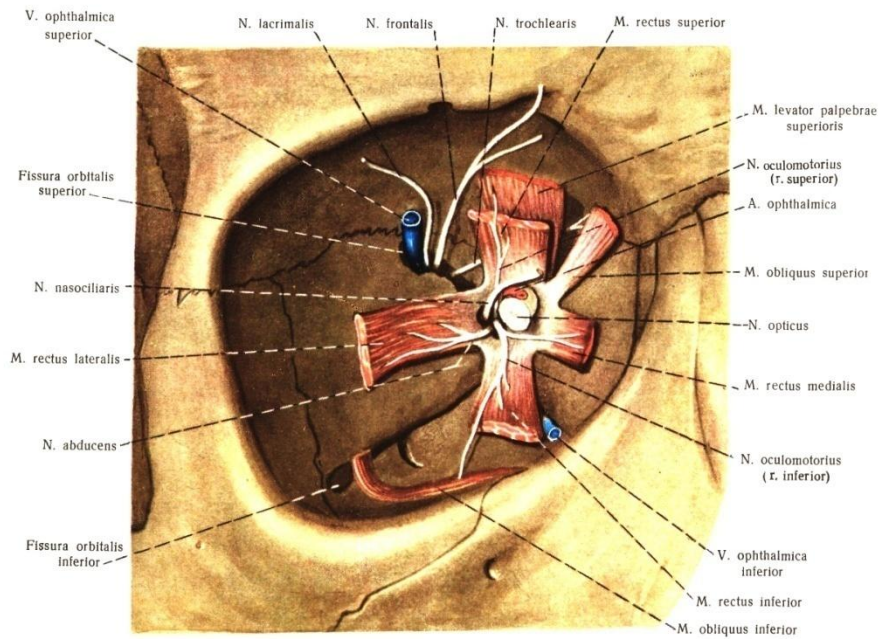
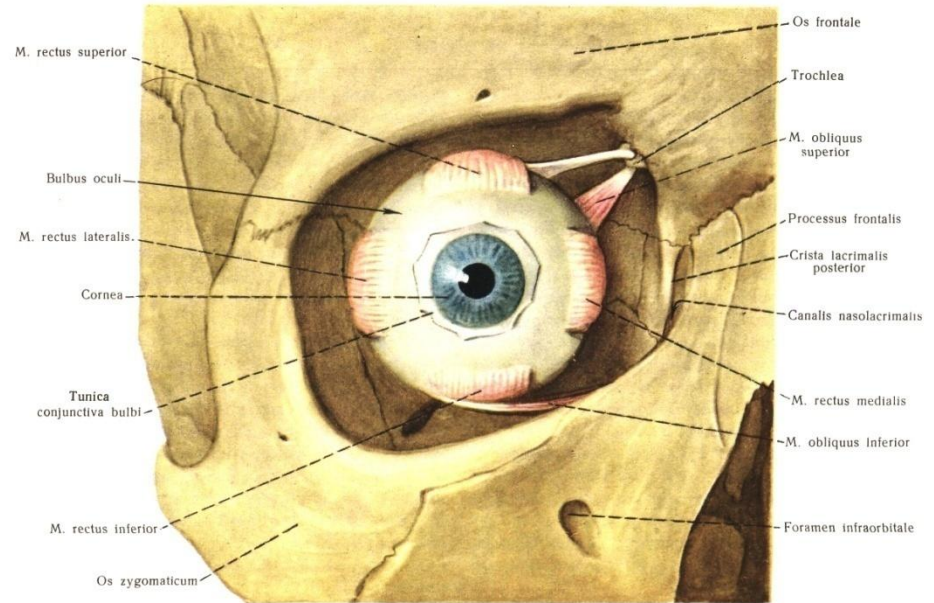
Блоковый нерв –
двигательный.

Иннервирует верхнюю косую
мышцу глазного яблока.

VI пара

Отводящий нерв –
двигательный.

Иннервирует латеральную
прямую мышцу глаза.



V пара

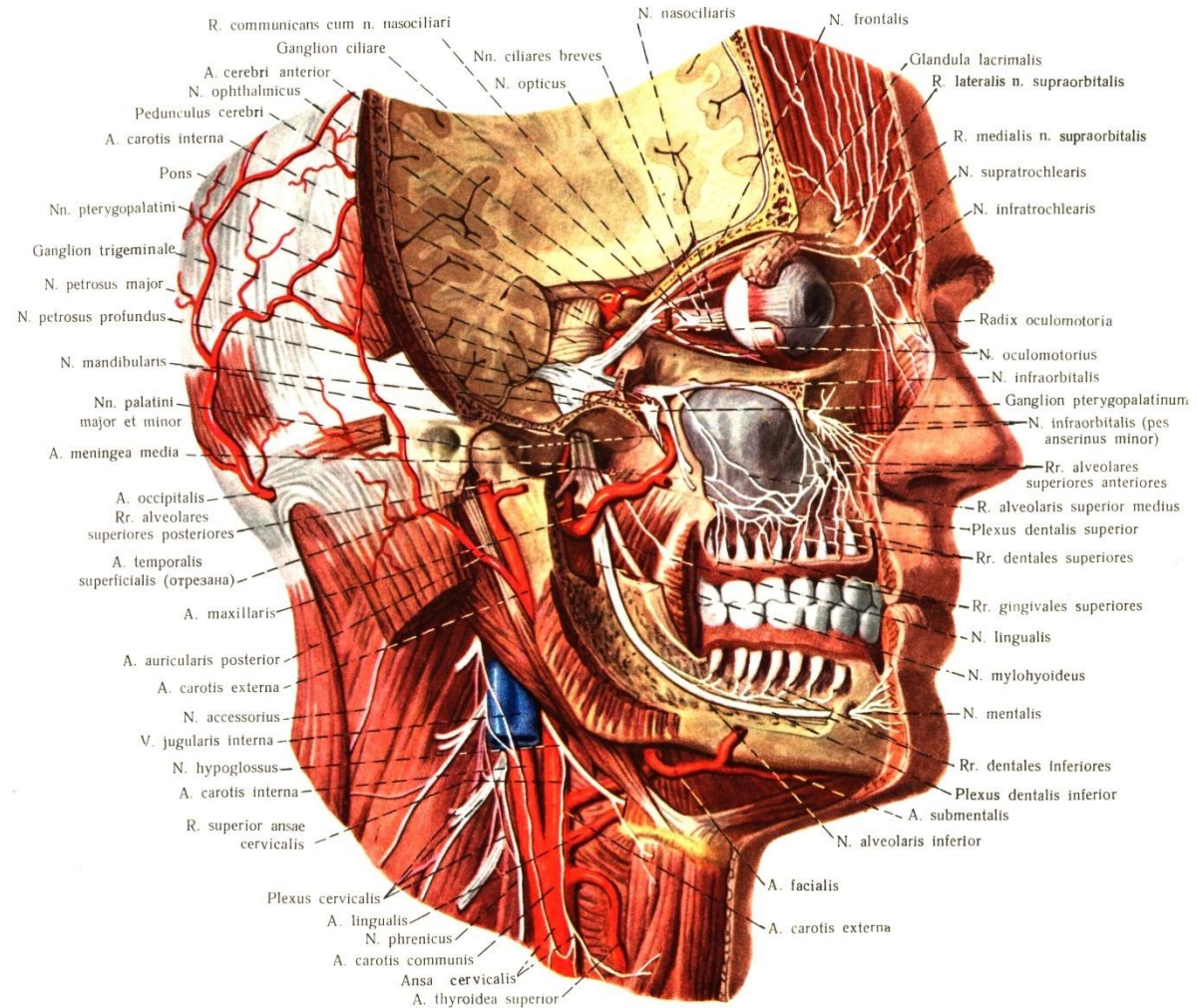
Тройничный нерв – смешанный, чувствительный и двигательный.

Нерв делится на 3

ветви:

- 1 – **Глазничный нерв,**
- 2 – **Верхнечелюстной нерв,**
- 3 – **Нижнечелюстной нерв (смешанный).**

Иннервирует кожу лица, слизистую оболочку полости носа и пазух, передних 2/3 языка (общая чувствительность), зубы; жевательные мышцы.

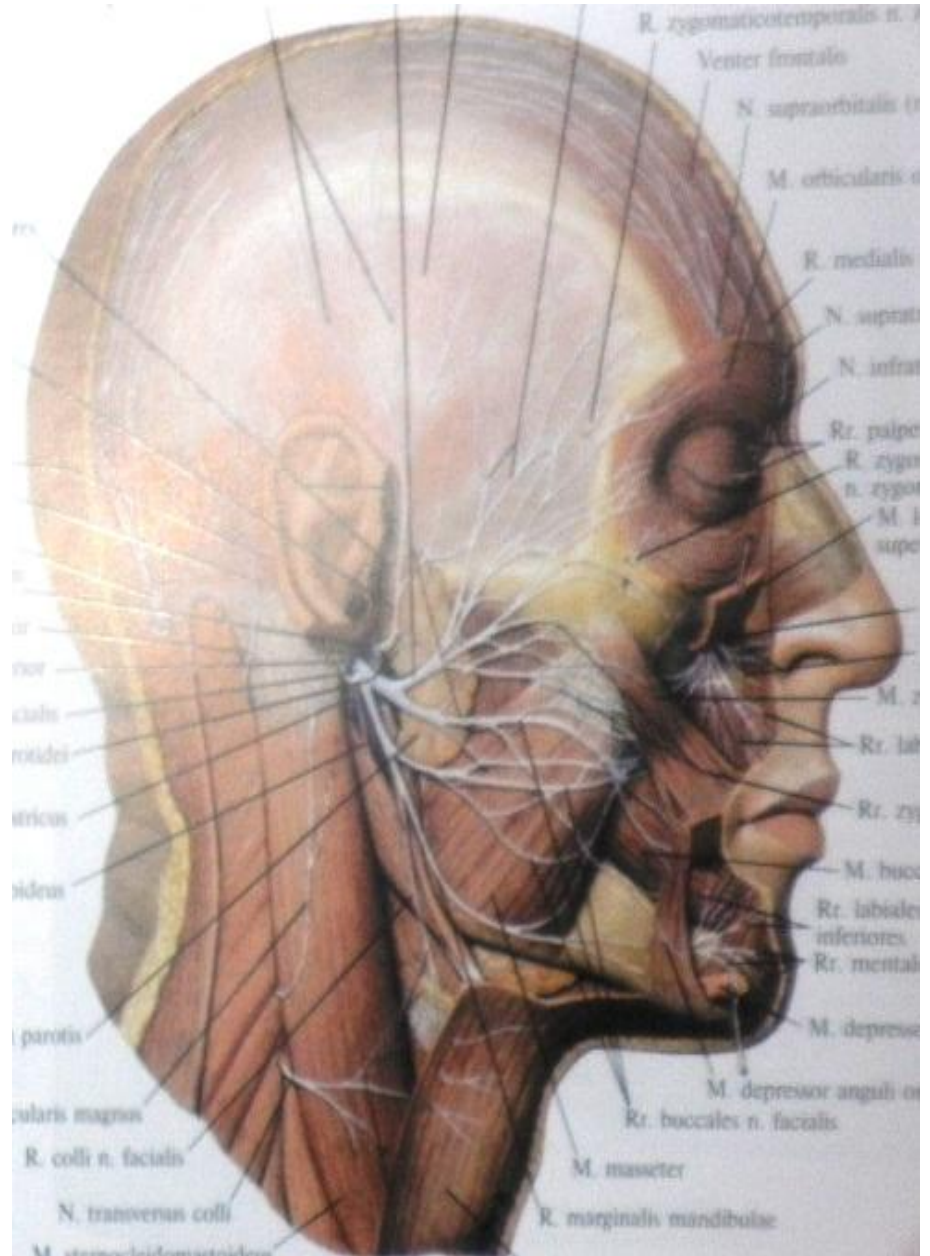


Лицевой нерв – смешанный.

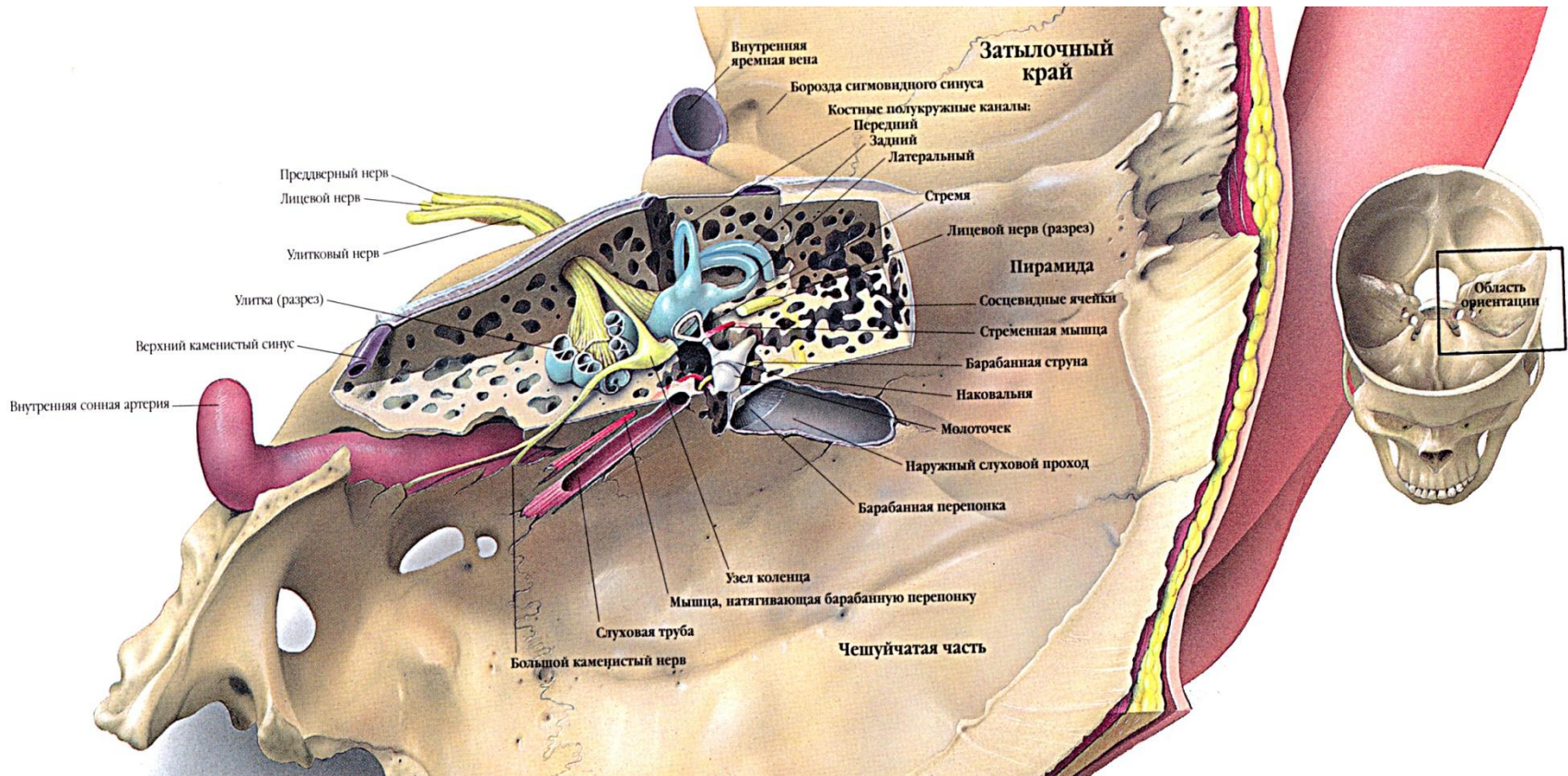
Двигательные волокна иннервируют все мимические мышцы, часть надподъязычных мышц.

Чувствительные волокна определяют **вкусовую** чувствительность передних 2/3 языка.

Вегетативные волокна стимулируют секрецию слезной железы, а также подчелюстной и подъязычной слюнных желез.



VIII пара: **Преддверно-улитковый нерв** – чувствительный.

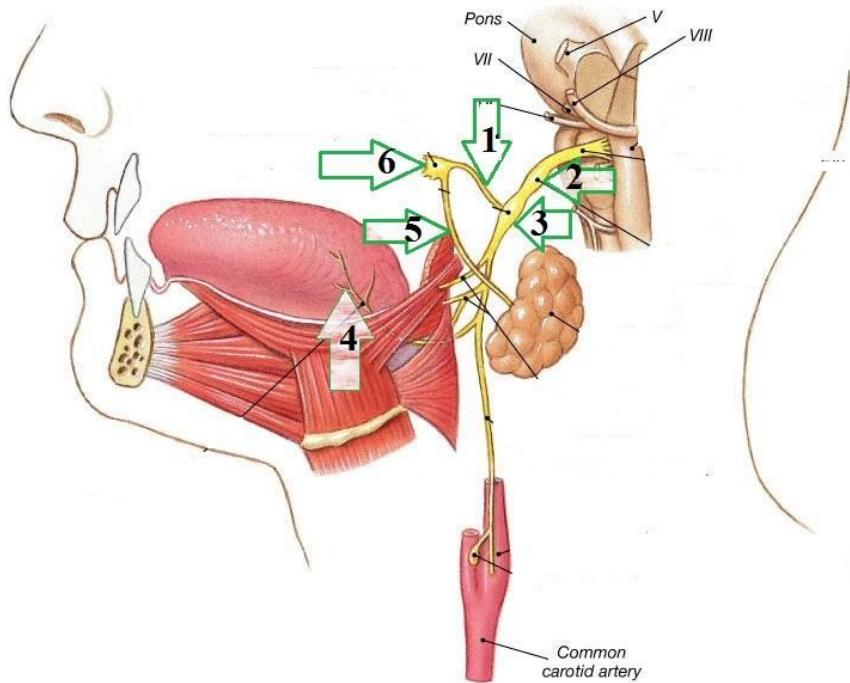


Преддверная часть проводит импульсы о положении и движении тела в пространстве от рецепторов полукружных каналов и мешочков преддверия перепончатого лабиринта внутреннего уха.

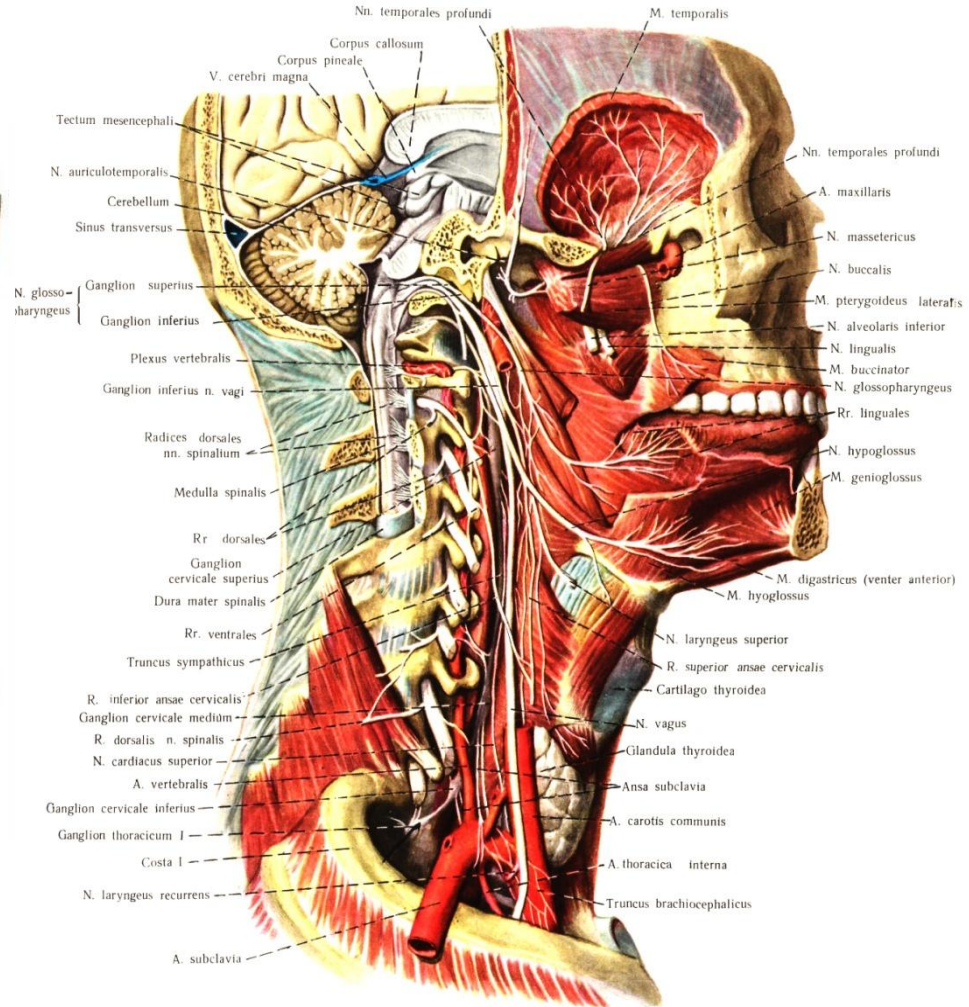
Улитковая часть проводит импульсы от спирального органа в улитке внутреннего уха, воспринимающего звуковые раздражения.

IX пара

Языкоглоточный нерв – смешанный: **двигательные волокна** иннервируют шилоглоточную мышцу, **чувствительные** – слизистую оболочку среднего уха, слуховой трубы, глотки, мягкого неба, задней трети языка (общая и вкусовая чувствительность); **парас** слюнную железу.

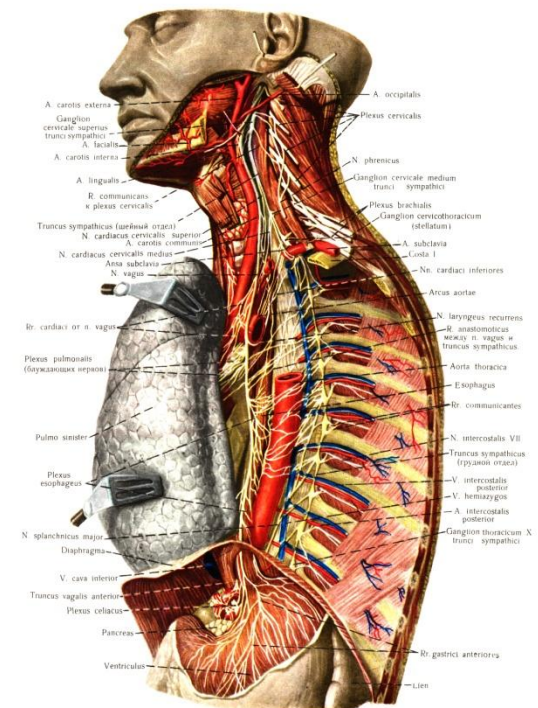


Copyright © 2004 Pearson Education, Inc., publishing as Benjamin Cummings.



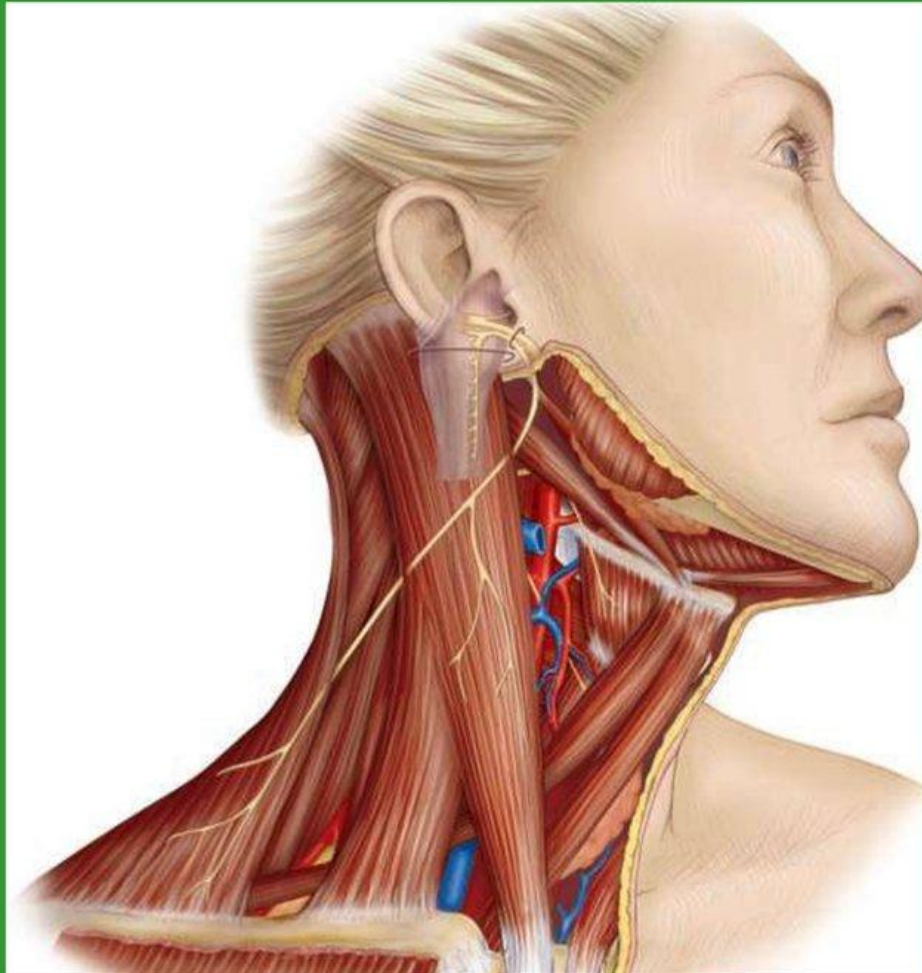
X пара: **Блуждающий нерв** – смешанный:

- двигательные волокна иннервируют мышцы гортани, круговые мышцы глотки (сжиматели),
- чувствительные волокна иннервируют кожу наружного слухового прохода и ушной раковины, барабанной перепонки. Слизистую оболочку корня языка, гортани, сердце, органы дыхания, органы пищеварения (до сигмовидной ободочной кишки, структуры почки)
- парасимпатические волокна иннервируют сердце, органы дыхания, пищеварения (до сигмовидной кишки), половых желез.



XI пара: **Добавочный нерв** – двигательный – иннервирует грудино-ключично-сосцевидную и трапецевидную мышцы.

XI – добавочный нерв



XII пара

Подъязычный нерв – двигательный – иннервирует все мышцы языка.

