

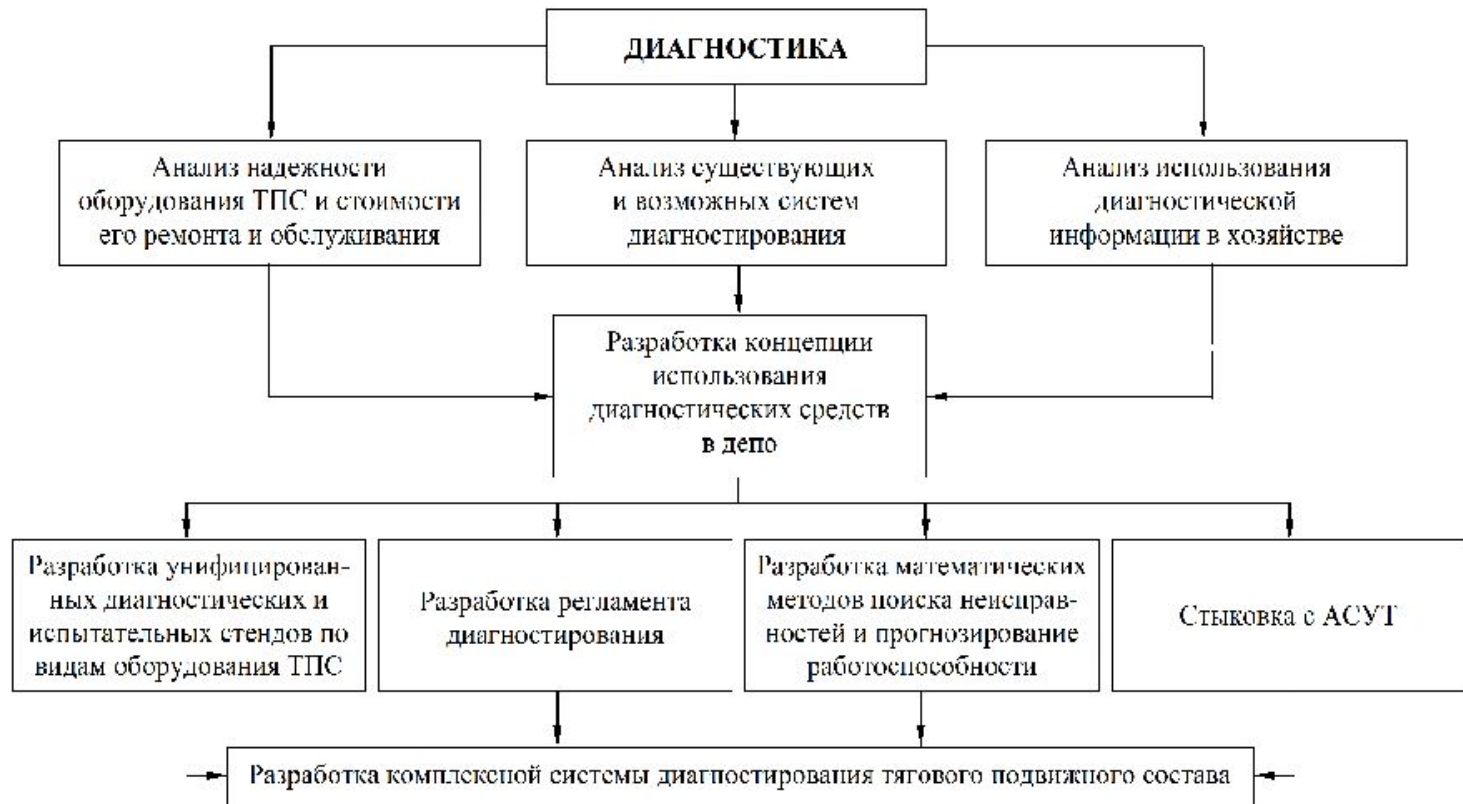
РАЗРАБОТКА МЕТОДА РЕМОНТА ЭЛЕКТРОВОЗОВ ПО ФАКТИЧЕСКОМУ ТЕХНИЧЕСКОМУ СОСТОЯНИЮ

Дипломный проект

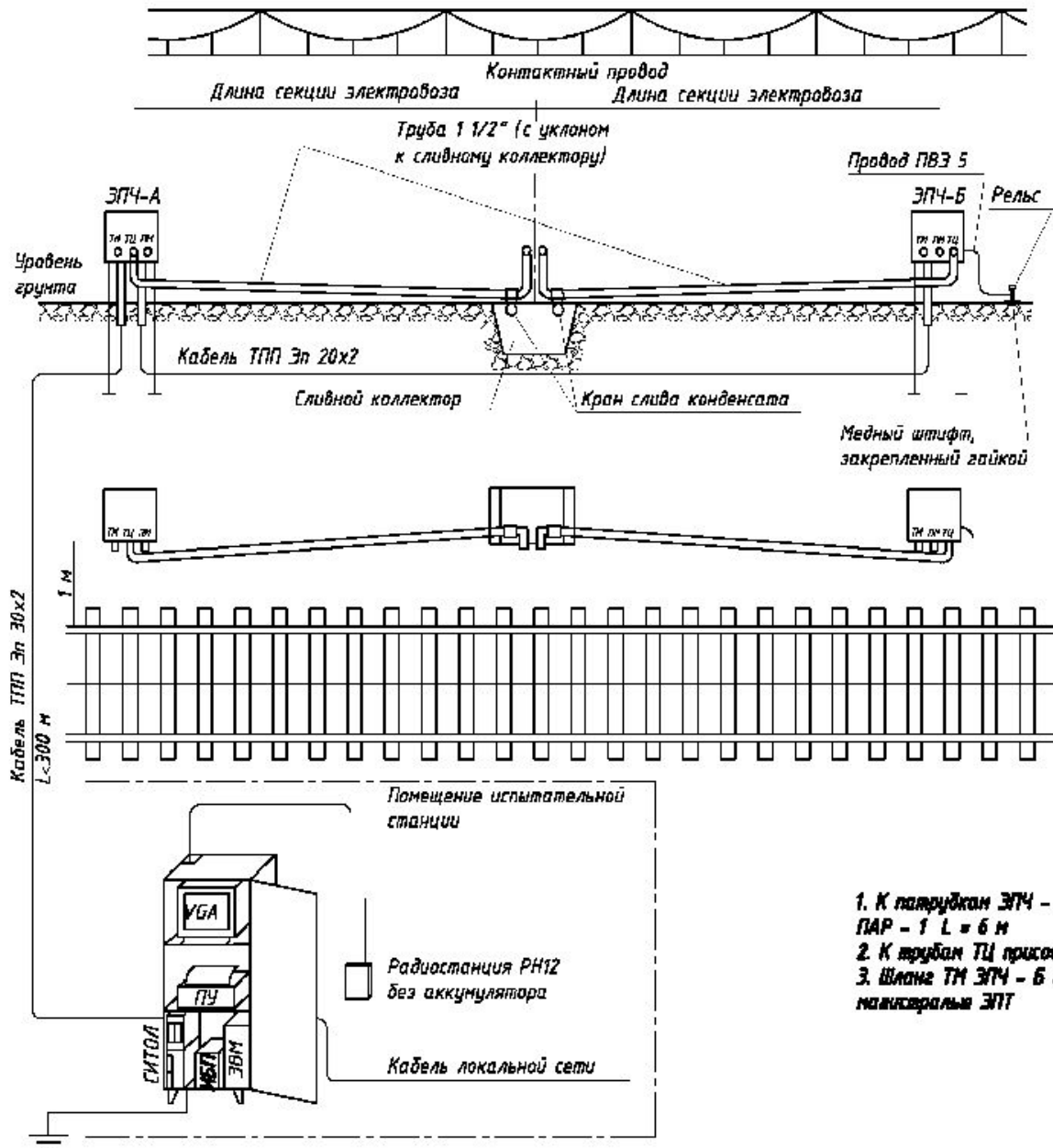
Студент Кутюшкин В.С., гр. ЗЭС-5-709
Руководитель: к.т.н., доцент Губарев П.
В.,
г. Ростов-на-Дону, 2021 г.

КАФЕДРА «ТЯГОВЫЙ ПОДВИЖНОЙ
СОСТАВ» ФГБОУ ВО РГУПС.

Структура работ по разработке системы диагностирования тягового подвижного состава

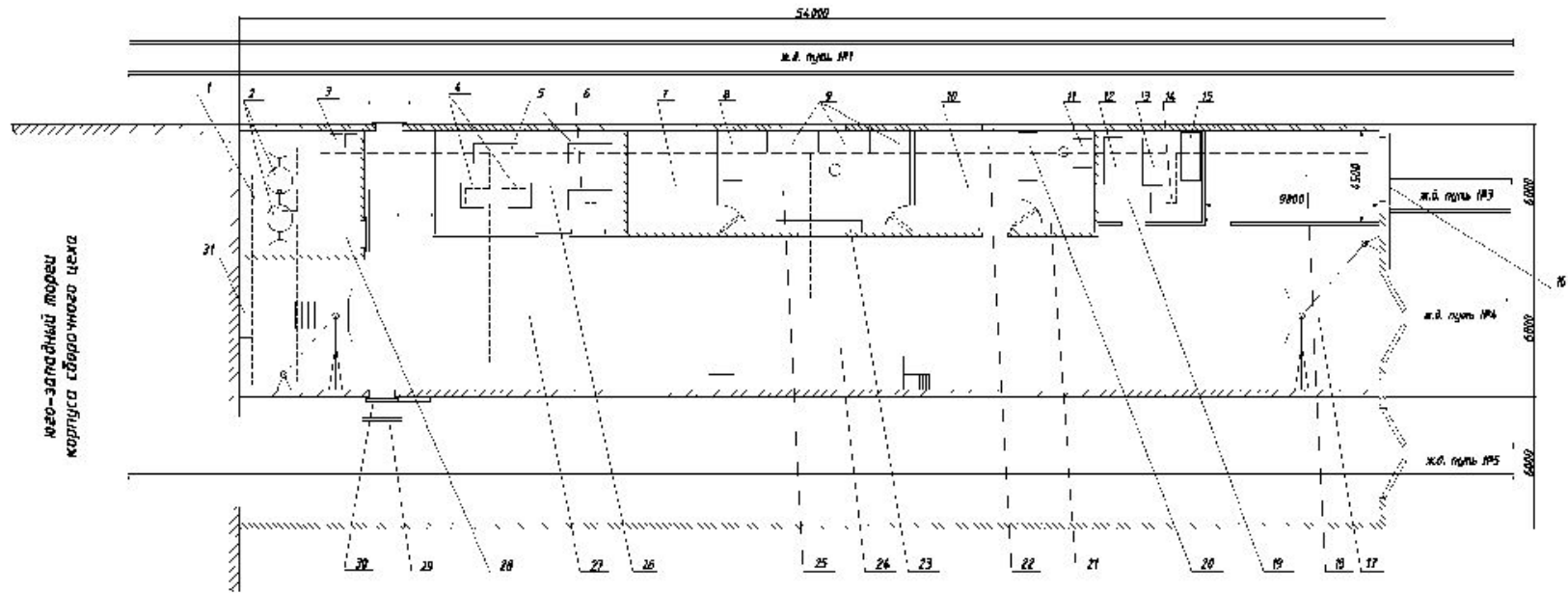


| | | | | |
|---------|---------|---------|--|------|
| | | | ЗЭС 18.03.14.1 Д1 | |
| Исполн. | Провер. | Реценз. | Структура работ по разработке системы диагностирования тягового подвижного состава | Дата |
| | | | | |
| Целью | | | | |
| | | | | |



1. К патрубкам ЭПЧ - А и ЭПЧ - Б присоединены шланги ПАР - 1 L = 6 м
2. К трубам ТЦ присоединены шланги ПАР - 1 L = 5 м
3. Шланг ТМ ЭПЧ - Б имеет наконечник для соединения с манжетами ЭПТ

| | | | | | | | |
|----------------------|---------------|-----------|---------------|----------------------|---------------|------------|---------------|
| | | | | ЭЗС 18.03.14.2 В01 | | | |
| Исполн. | И. Виноградов | Проверен. | В. Виноградов | Согласован. | С. Виноградов | Утвержден. | С. Виноградов |
| Дата | 10.08.08 | Дата | 10.08.08 | Дата | 10.08.08 | Дата | 10.08.08 |
| Содержание документа | | | | Содержание документа | | | |
| Итого листов | | | | Итого листов | | | |
| Итого листов | | | | Итого листов | | | |
| Итого листов | | | | Итого листов | | | |



юго-западный торцев корпус сборного цеха

| Код | Объем-метр | Назначение | Кол. | Прим. |
|-----|------------|----------------------|------|----------|
| 1 | | Асбестоцементный пол | 1 | КП - А72 |
| 2 | | Полы из бетона | 1 | |
| 3 | | Полы из бетона | 1 | |
| 4 | | КП №1 | 1 | |
| 5 | | Бетонный пол | 1 | |
| 6 | | Полы из бетона | 1 | |
| 7 | | Полы из бетона | 1 | |
| 8 | | Полы из бетона | 1 | |
| 9 | | Полы из бетона | 1 | |
| 10 | | Полы из бетона | 1 | |
| 11 | | Полы из бетона | 1 | |
| 12 | | Полы из бетона | 1 | |
| 13 | | Полы из бетона | 1 | |
| 14 | | Полы из бетона | 1 | |
| 15 | | Полы из бетона | 1 | |
| 16 | | Полы из бетона | 1 | |
| 17 | | Полы из бетона | 1 | |
| 18 | | Полы из бетона | 1 | |
| 19 | | Полы из бетона | 1 | |
| 20 | | Полы из бетона | 1 | |
| 21 | | Полы из бетона | 1 | |
| 22 | | Полы из бетона | 1 | |
| 23 | | Полы из бетона | 1 | |
| 24 | | Полы из бетона | 1 | |
| 25 | | Полы из бетона | 1 | |
| 26 | | Полы из бетона | 1 | |
| 27 | | Полы из бетона | 1 | |
| 28 | | Полы из бетона | 1 | |
| 29 | | Полы из бетона | 1 | |
| 30 | | Полы из бетона | 1 | |
| 31 | | Полы из бетона | 1 | |

| Код | Объем-метр | Назначение | Кол. | Прим. |
|-----|------------|----------------|------|-------|
| 1 | | Полы из бетона | 1 | |
| 2 | | Полы из бетона | 1 | |
| 3 | | Полы из бетона | 1 | |
| 4 | | Полы из бетона | 1 | |
| 5 | | Полы из бетона | 1 | |
| 6 | | Полы из бетона | 1 | |
| 7 | | Полы из бетона | 1 | |
| 8 | | Полы из бетона | 1 | |
| 9 | | Полы из бетона | 1 | |
| 10 | | Полы из бетона | 1 | |
| 11 | | Полы из бетона | 1 | |
| 12 | | Полы из бетона | 1 | |
| 13 | | Полы из бетона | 1 | |
| 14 | | Полы из бетона | 1 | |
| 15 | | Полы из бетона | 1 | |
| 16 | | Полы из бетона | 1 | |
| 17 | | Полы из бетона | 1 | |
| 18 | | Полы из бетона | 1 | |
| 19 | | Полы из бетона | 1 | |
| 20 | | Полы из бетона | 1 | |
| 21 | | Полы из бетона | 1 | |
| 22 | | Полы из бетона | 1 | |
| 23 | | Полы из бетона | 1 | |
| 24 | | Полы из бетона | 1 | |
| 25 | | Полы из бетона | 1 | |
| 26 | | Полы из бетона | 1 | |
| 27 | | Полы из бетона | 1 | |
| 28 | | Полы из бетона | 1 | |
| 29 | | Полы из бетона | 1 | |
| 30 | | Полы из бетона | 1 | |
| 31 | | Полы из бетона | 1 | |

33С 18.03.14.3 СБ

Проектная организация: САК

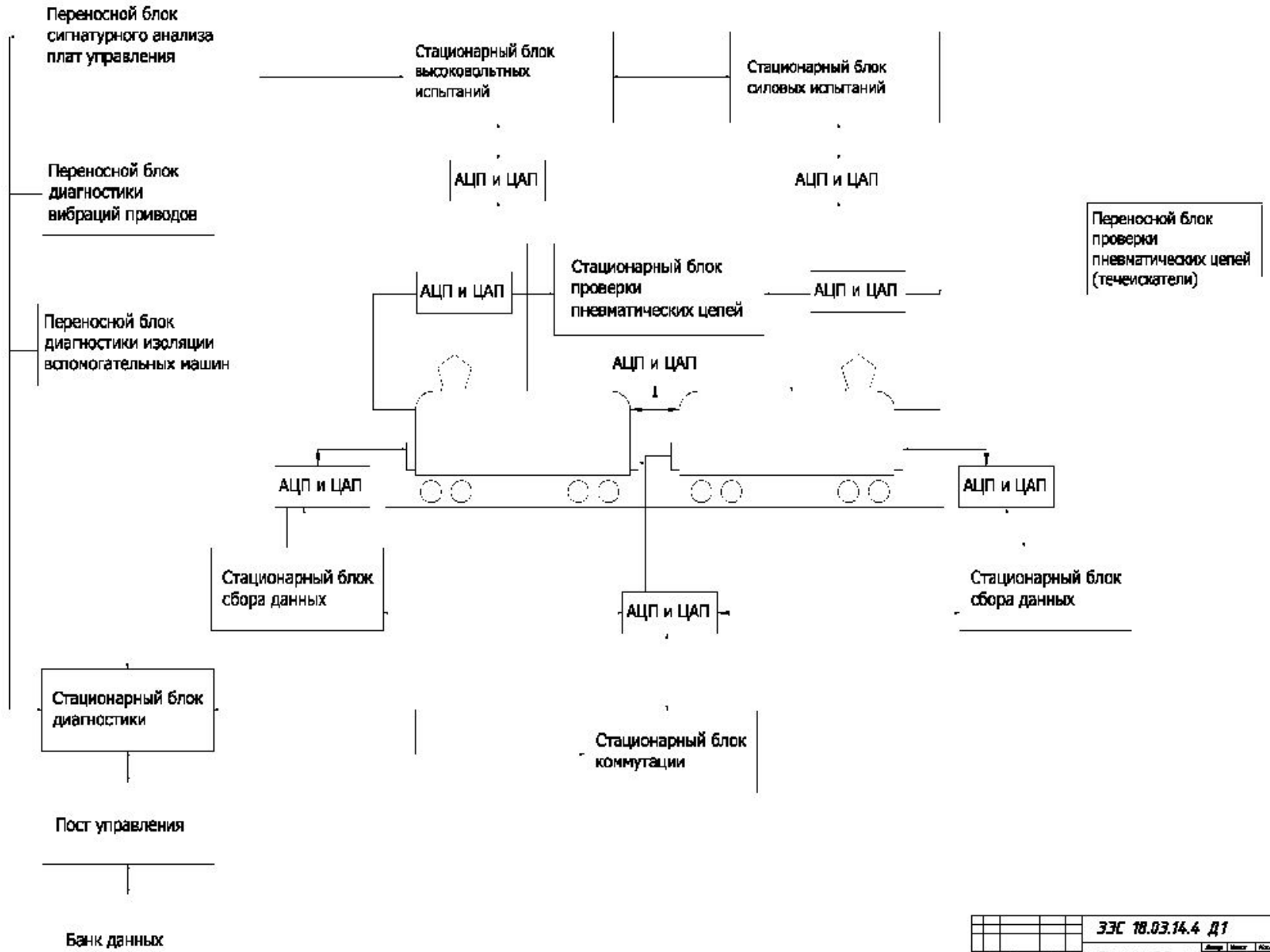
Арх.: [Signature]

Инженер: [Signature]

1:100

СБ 18.03.14.3 СБ

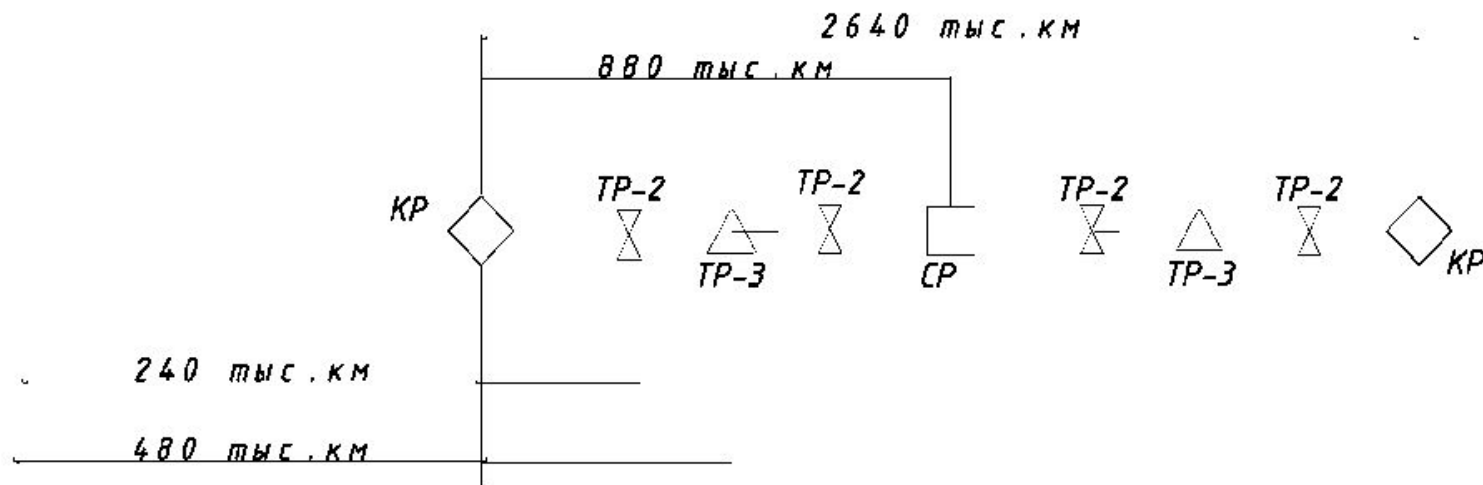
74С 74С № 125-5-74



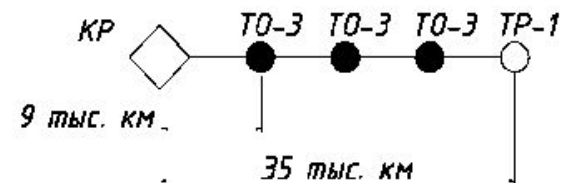
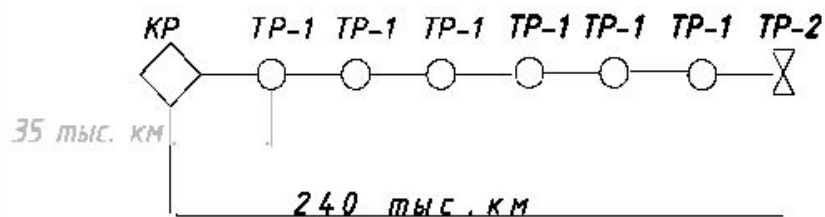
| | | | | | | |
|---------|-----------|--------|--------|---|---------|---------|
| | | | | ЭЭС 18.03.14.4 Д1 | | |
| Исполн. | Провер. | Добав. | Измен. | Ком-отдел разработки Динамической лаборатории в САС | Директ. | Инженер |
| Состав. | Состав.20 | | | | МАН | |
| Техник. | Состав.01 | | | | МАН | Инженер |
| Исполн. | Состав.04 | | | | | |
| Мод. | Состав.04 | | | | | |

ИЗДАЮЩАЯ ОРГАНИЗАЦИЯ
 № 17К, ул. ЭЭС-1-00

Виды и периоды межремонтной работы электровоза ВЛ80С с КР по КР



Виды и периоды межремонтной работы электровоза ВЛ80С с КР по TP-2 и TP-1



ТО-3 – техническое обслуживание; TP-1...TP-3 – текущие ремонты; CP, КР – средний и капитальный ремонты

| | | | | | | | |
|------------|-------------|------|------|-------------------------|--|------------|------|
| | | | | ЭЭС 18.03.14.5 Д1 | | | |
| Исполн. | И. Инициал | Дата | Лист | Страна ремонтного цикла | | И. Инициал | Лист |
| Проект | Система АС | | | электровоза | | И. Инициал | |
| Создан | Годовой ПК | | | | | И. Инициал | |
| Классиф. | Составление | | | | | И. Инициал | |
| И. Инициал | И. Инициал | | | | | И. Инициал | |

СПАСИБО ЗА ВНИМАНИЕ !