

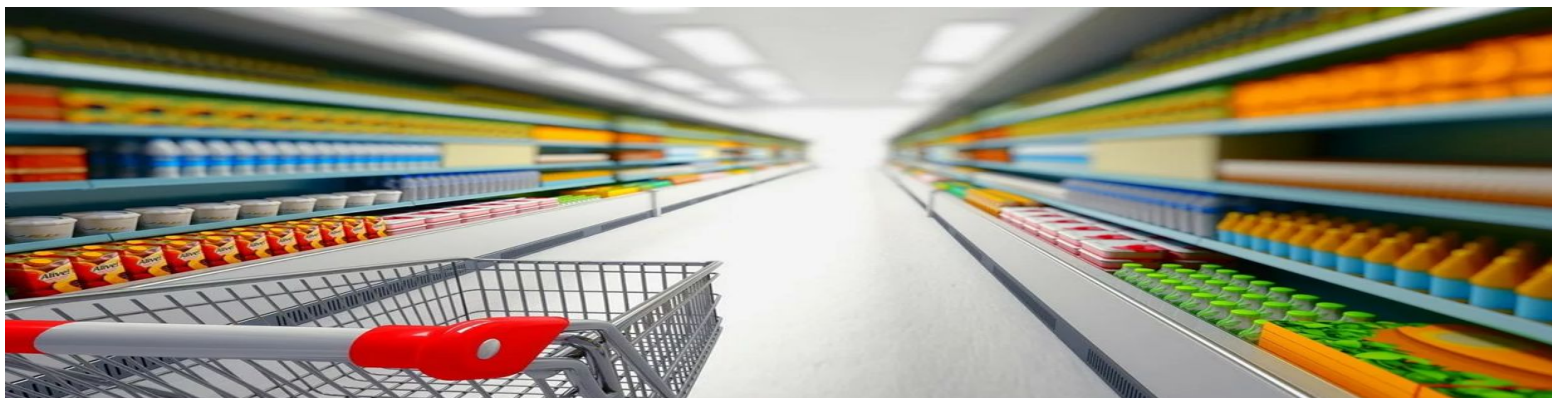
**ЗНАЧЕНИЕ ТОВАРНОЙ ПОЛИТИКИ И ЕЕ
РОЛЬ В КОММЕРЧЕСКОЙ ДЕЯТЕЛЬНОСТИ
ПРЕДПРИЯТИЯ .**

Студентки: Лазаревой Софии

Группа:18.112к

СОДЕРЖАНИЕ

- Понятие и сущность ;
- Составные элементы товарной политики организации;
- Стратегии товарной полики ;
- Краткая характеристика компании «Икеа»;
- Появление Икеи на Российском рынке
- Товары и услуги компании «Икеа»;



ОПРЕДЕЛЕНИЕ

Товарная политика можно определить как коммерческую деятельность, связанную с планированием и осуществлением совокупности мероприятий и стратегий по формированию конкурентных преимуществ .



СУЩНОСТЬ ТОВАРНОЙ ПОЛИТИКИ

Призвана обеспечить преемственность решений и мер по формированию ассортимента и его управлению, поддержанию конкурентоспособности товаров на требуемом уровне, нахождению для товаров оптимальных товарных ниш, разработке и осуществлению стратегии упаковки, маркировки, обслуживанию товаров.

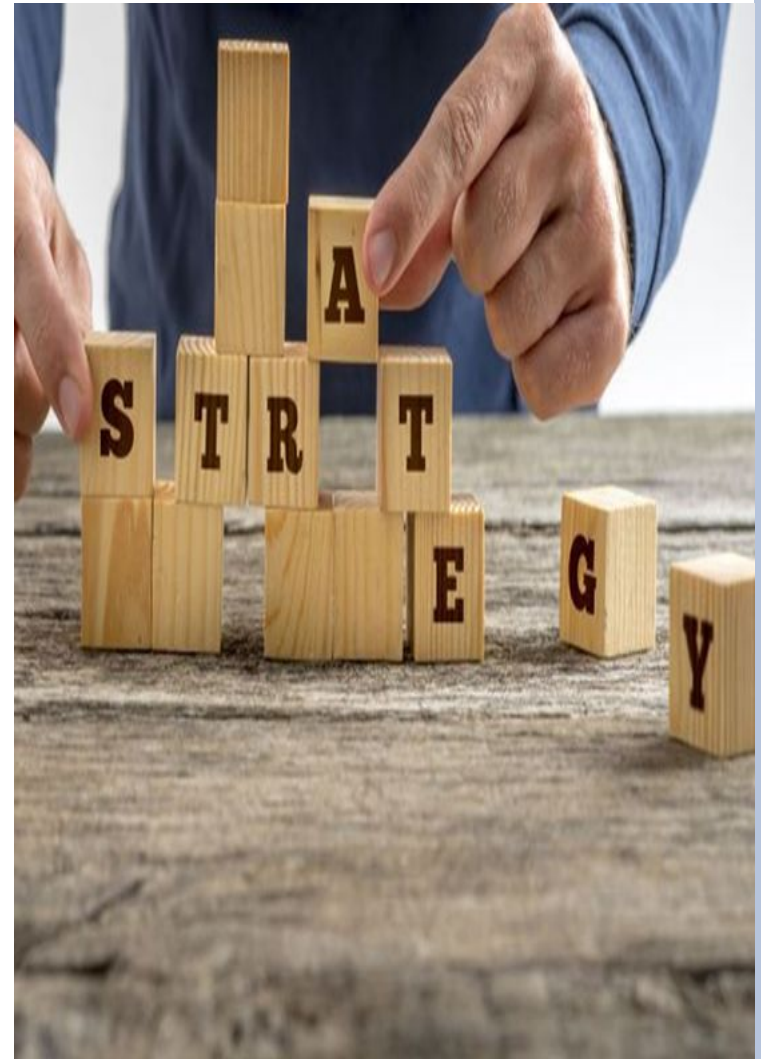


СОСТАВНЫЕ ЭЛЕМЕНТЫ ТОВАРНОЙ ПОЛИТИКИ ОРГАНИЗАЦИИ.



СТРАТЕГИИ ТОВАРНОЙ ПОЛИТИКИ

1. Стратегия снижения себестоимости продукции;
2. Стратегия дифференциации продукции;
3. Стратегия сегментирования рынка;
4. Стратегия внедрения новшеств;
5. Стратегия немедленного реагирования на потребности рынка;
6. Стратегия инновации товара определяет программу разработки и внедрения новых товаров.;



КРАТКАЯ ХАРАКТЕРИСТИКА КОМПАНИИ ИКЕА

ИКЕА — это международная компания основанная в Швеции нидерландская производственно-торговая группа компаний, по продаже товаров для обустройства дома, которая тесно связана с жизнью многих людей. Основана в 1943 году в Швеции Ингваром Кампрадом.



Появление Икеи на Российском рынке

В России же Начала работать компания ИКЕА еще с Советским Союзом и с середины 1970- х годов. В то время почти 30 предприятий СССР осуществляли поставку продукции от ИКЕА. Работал Советский Союз с ИКЕА на условиях бартера. 90-годы начались для ИКЕА с открытия закупочного офиса в Санкт-Петербурге, где он мог сотрудничать с поставщиками из России.



ТОВАРЫ И УСЛУГИ КОМПАНИИ ИКЕА



**Спасибо за
внимание!**

