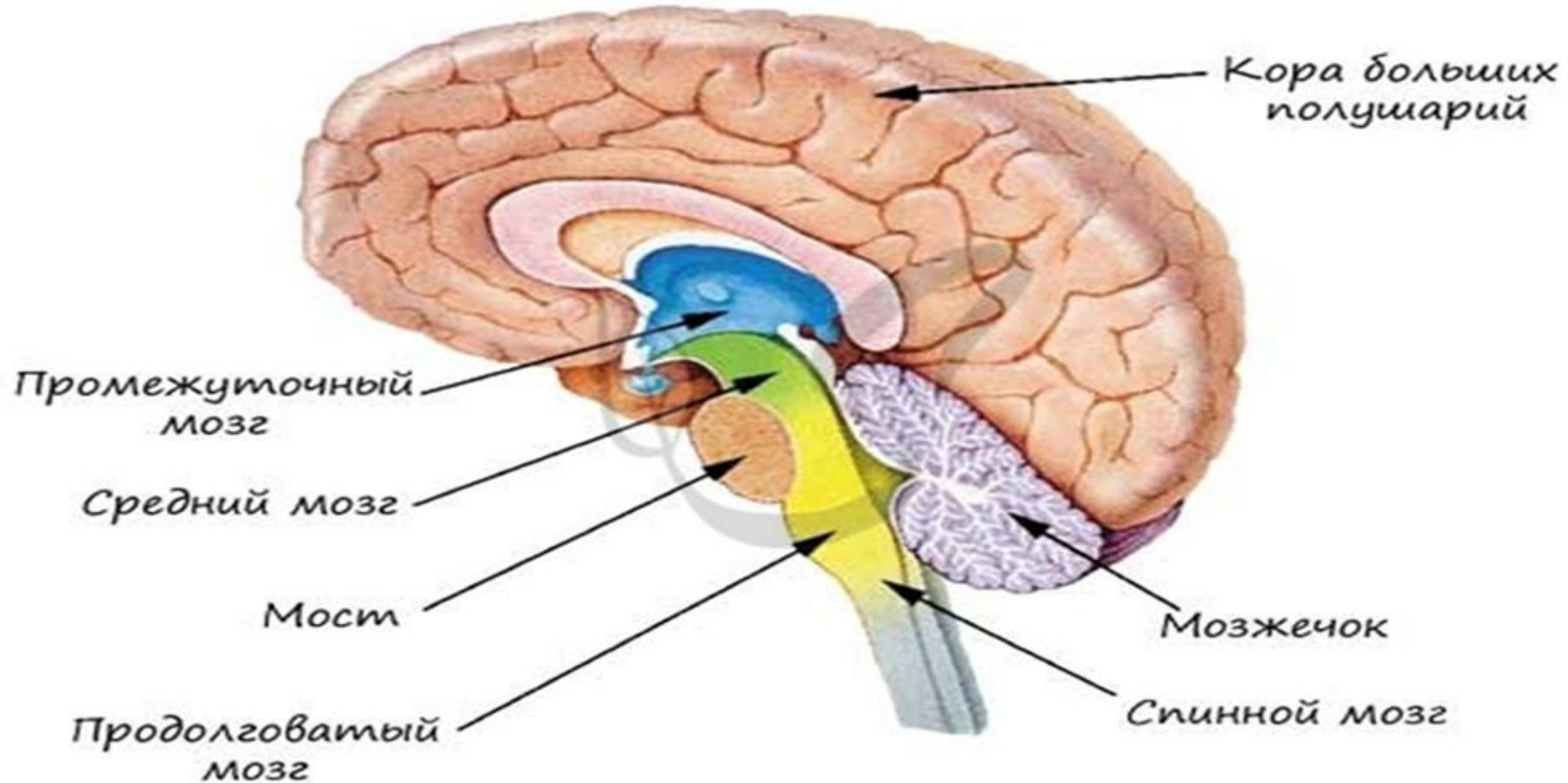


**ЛАБОРАТОРНАЯ РАБОТА №4.
ОТДЕЛЫ ГОЛОВНОГО МОЗГА.
Продолговатый мозг.**

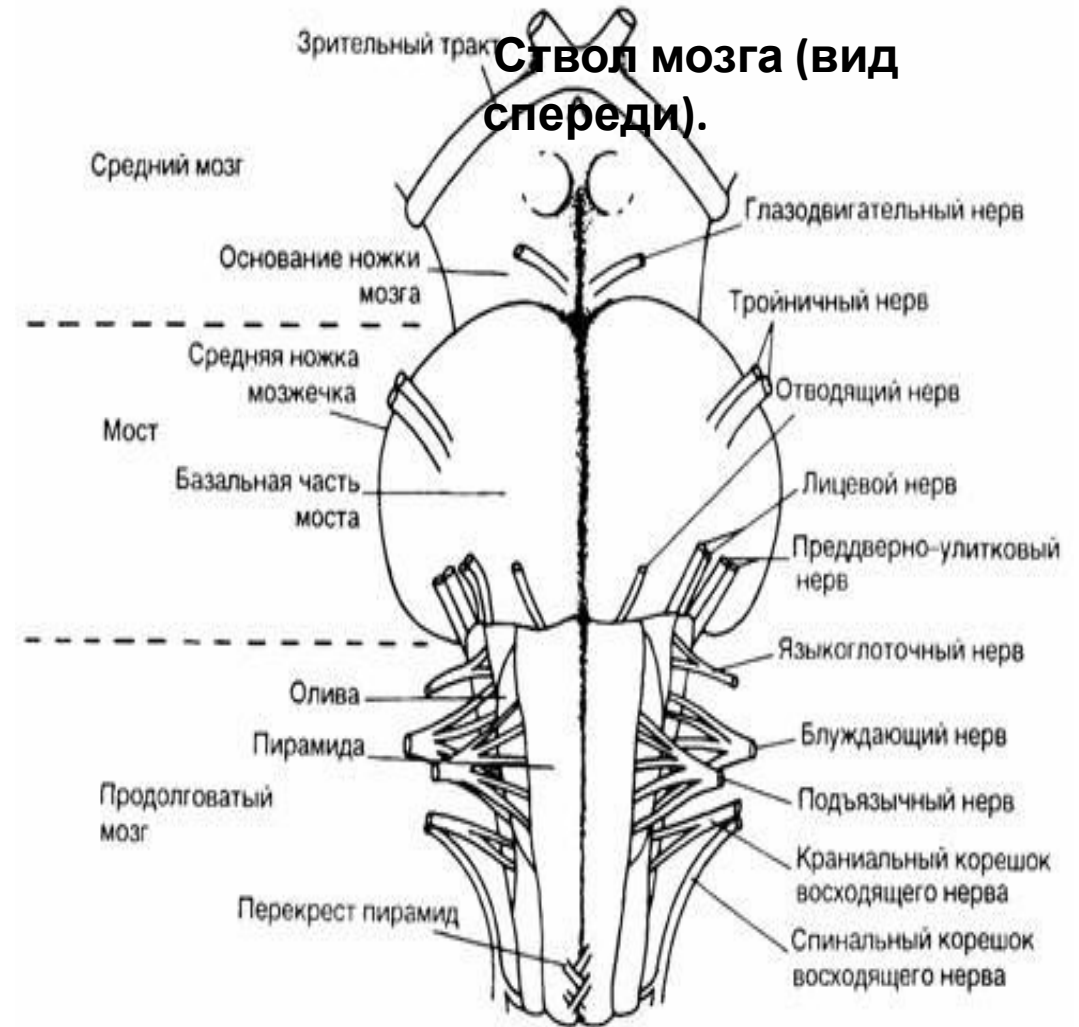
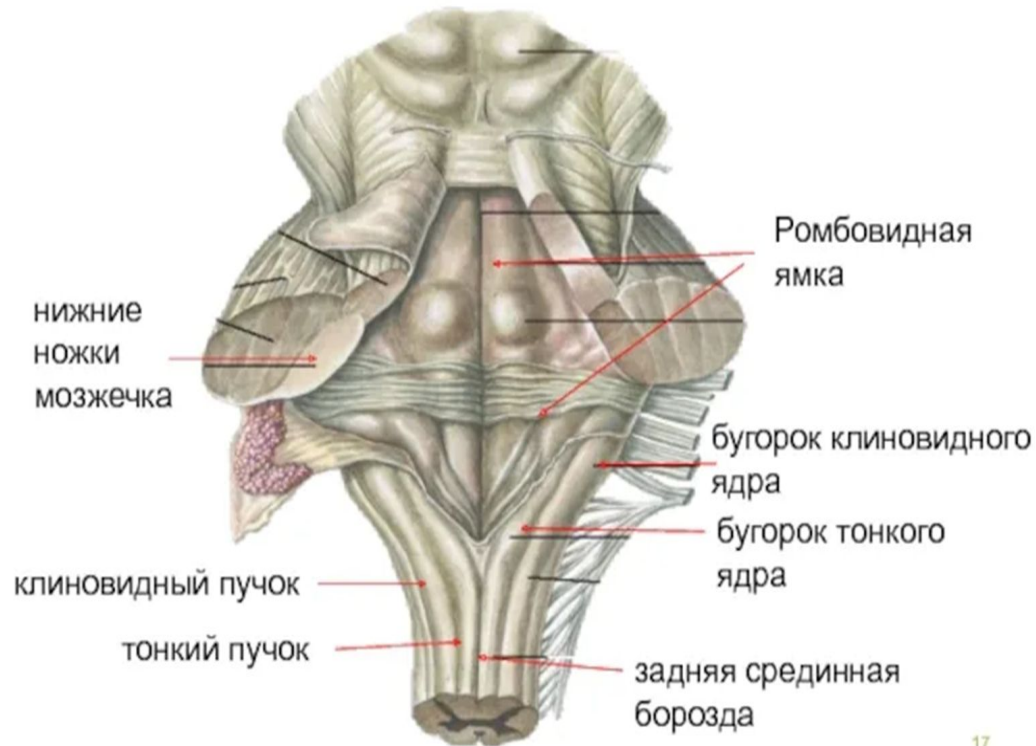
Цель - познакомиться с отделами головного мозга, особенностями строения и выполняемыми функциями.

ЗАДАНИЕ 1. Задание 1. Рассмотрите рисунок «Продольный разрез головного мозга» Найдите отделы головного мозга. Зарисуйте в тетради и подпишите все отделы головного мозга. Выделите ствол мозга, обозначьте ретикулярную формацию.



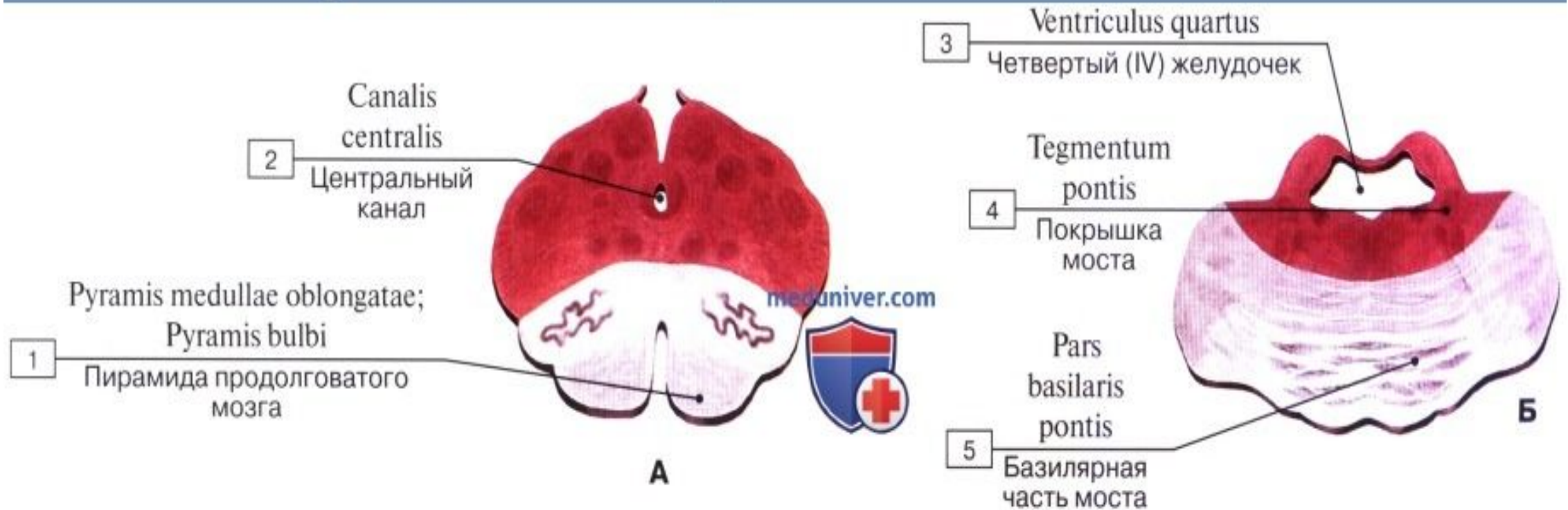
ЗАДАНИЕ 2. Рассмотреть продолговатый мозг:
 а) границы и местоположение; в) внешнее строение (вентральную и дорсальную поверхности); г) внутреннее строение (серое вещество, белое вещество).
 Зарисовать строение продолговатого мозга.

Задняя (дорсальная) поверхность продолговатого мозга



Задание 3. Рассмотреть поперечное сечение продолговатого мозга. Зарисовать в тетради. Внести обозначения.

Поперечное сечение продолговатого мозга



1 – Pyramid; 2 – Central canal; 3 – Fourth ventricle; 4 – Tegmentum of pons; 5 – Basilar part of pons

Задание 4. Рассмотреть поперечный разрез продолговатого мозга. Зарисовать в тетради. Внести обозначения.

