

# **Культура Руси 13 –15 вв.**

---

□ Церковь Никóлы на Липне - недалеко от  
Великого Новгорода.



□ Церковь Фёдора Стратилата на Ручью — храм в Великом Новгороде(1360г.)



# Церковь Спаса Преображения на Ильине улице .



# ГРАНОВИТАЯ ПАЛАТА НОВГОРОДСКОГО КРЕМЛЯ



# ГРАНОВИТАЯ ПАЛАТА НОВГОРОДСКОГО КРЕМЛЯ



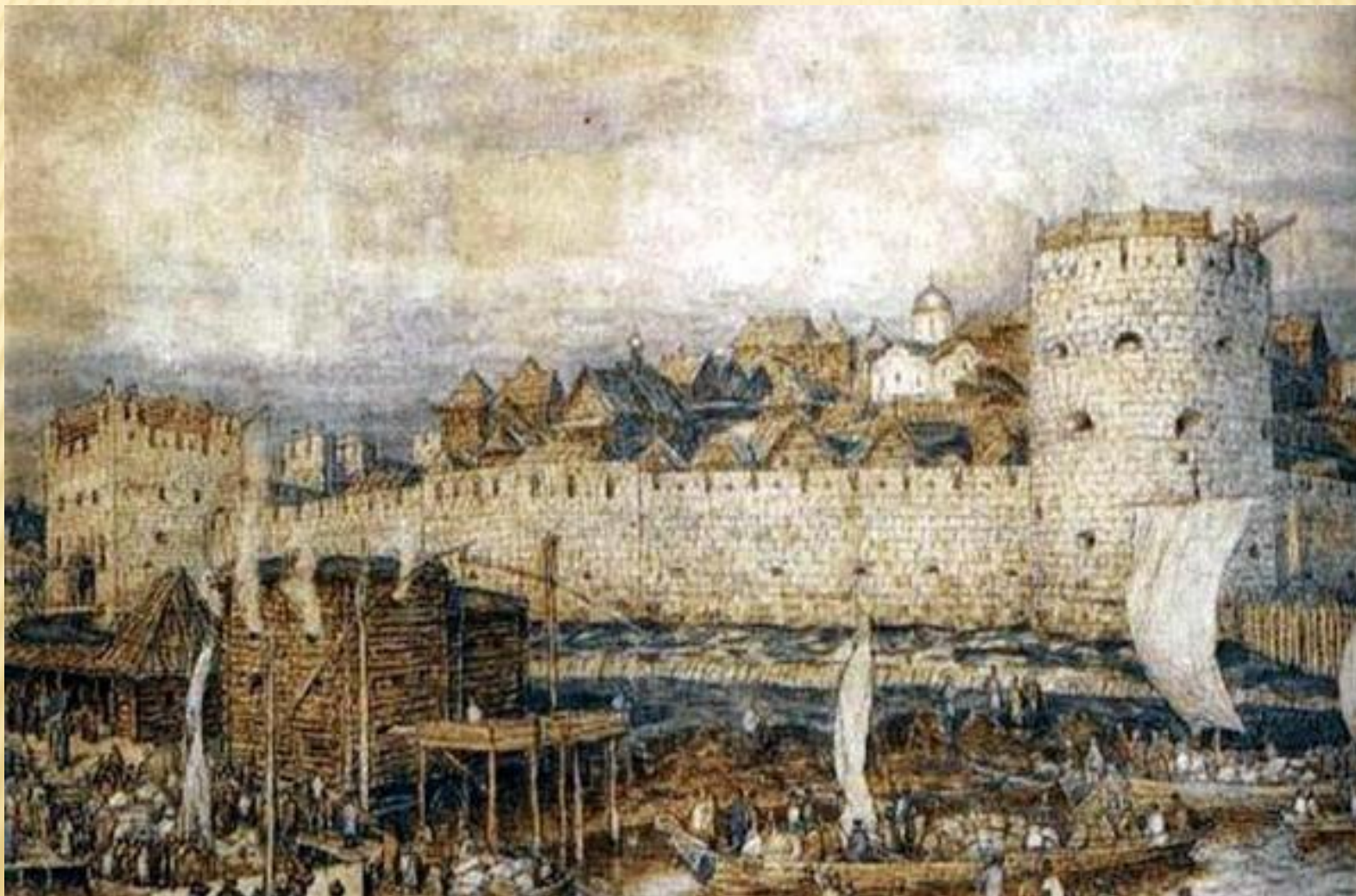
# КРЕМЛЬ ИВАНА КАЛИТЫ (14 ВЕК)



А. ВАСНЕЦОВ

*Московский Кремль при Иване Калите*

# КРЕМЛЬ ДМИТРИЯ ДОНСКОГО (КОНЕЦ 14 ВЕКА)





# КРАСНЫЙ КРЕМЛЬ ИВАНА III (СЕРЕДИНА 15 ВЕКА)



**СПАСКИЙ  
СОБОР  
АНДРОНИКОВ  
А  
МОНАСТЫРЯ**



**РОЖДЕСТВЕНСКИЙ СОБОР САВВИНО – СТОРОЖЕВСКОГО  
МОНАСТЫРЯ БЛИЗ ЗВЕНИГОРОДА. 1405Г.**



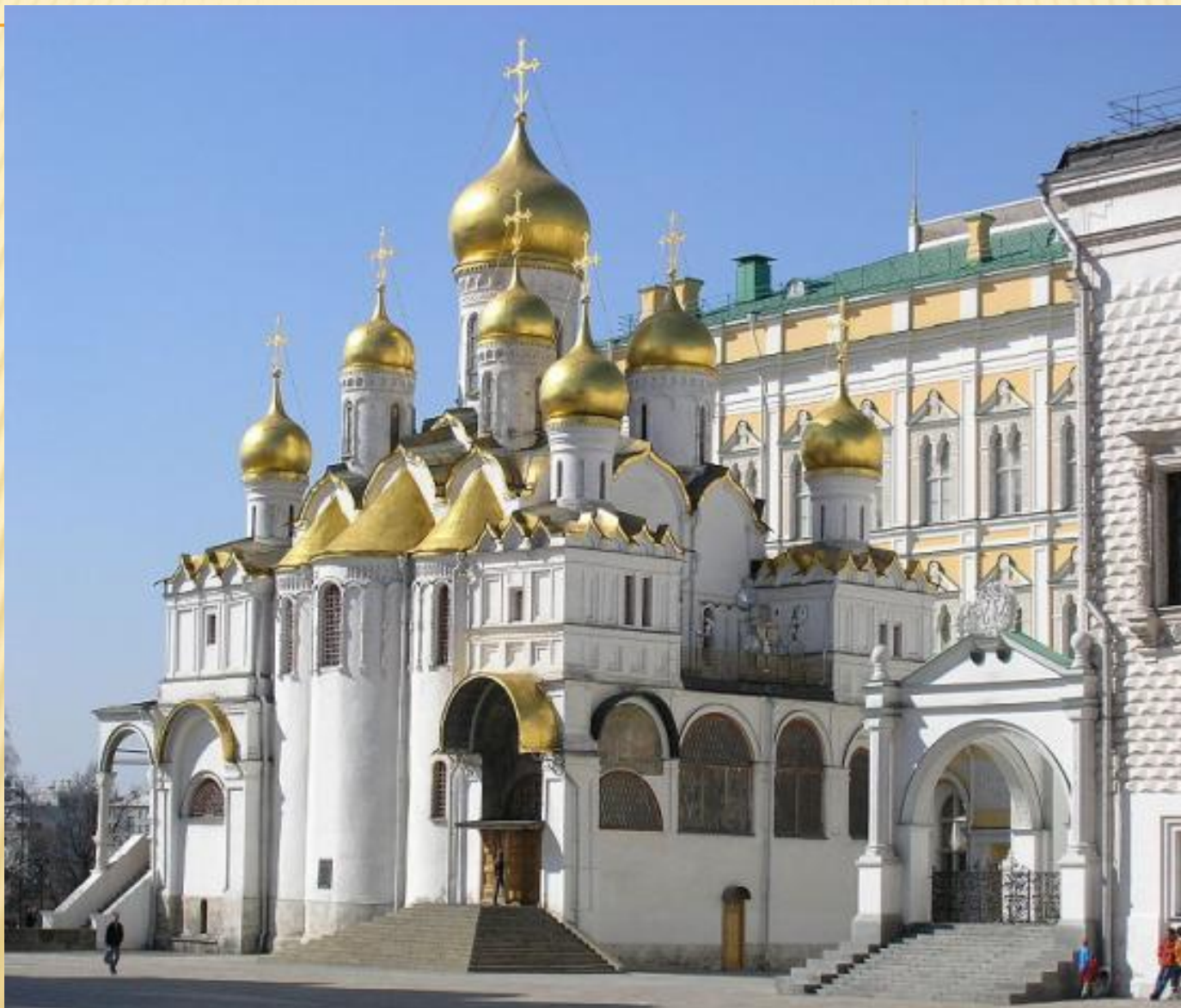
# СОБОР ТРОИЦЫ ТРОИЦЕ-СЕРГИЕВОЙ ЛАВРЫ.



# Успенский собор Московского Кремля



# Благовѣщенский собор



# ИКОНОСТАС БЛАГОВЕЩЕНСКОГО СОБОРА



– работа Андрея  
Рублева  
и Феофана Грека

# ГРАНОВИТАЯ ПАЛАТА- 1487 — 1491 ГОДУ





# ГРАНОВИТАЯ ПАЛАТА



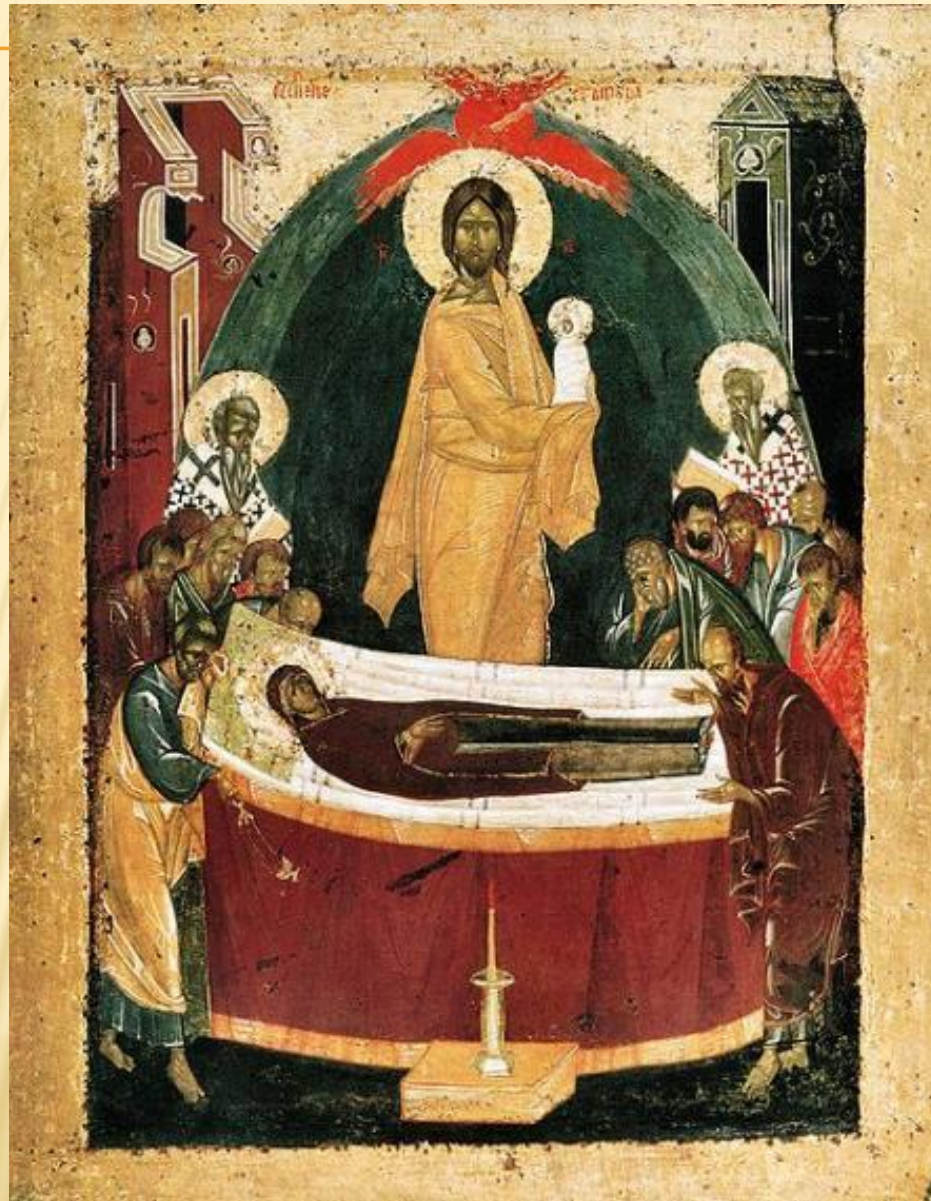
## Феофан Грек

---

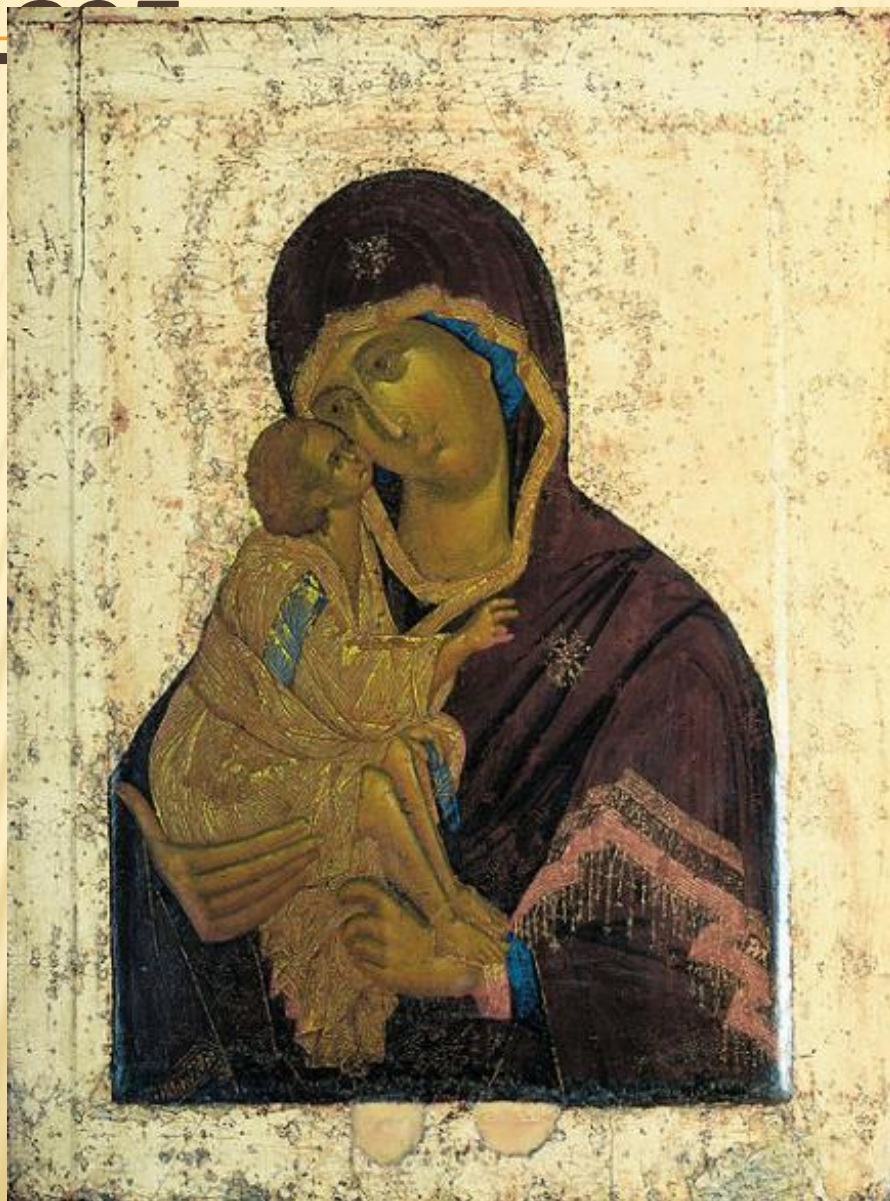


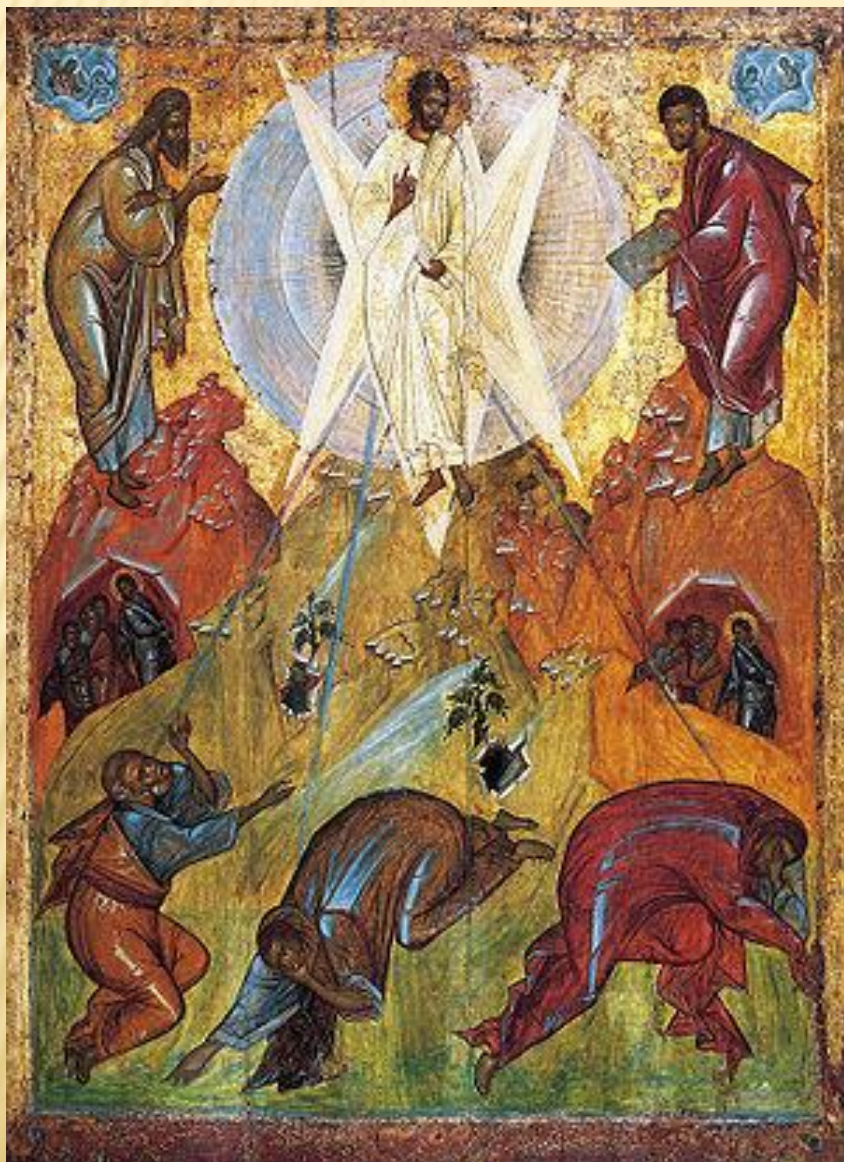
- Спас Вседержитель. Роспись купола церкви Спаса Преображения на Ильине улице в Великом Новгороде. 1378 г.

# УСПЕНИЕ (1392)



# □ Донская икона Божией Матери 1382-1397





- Преображение Иисуса Христа пред учениками на горе Фавор.

# АНДРЕЙ РУБЛЁВ «ТРОИЦА» (1422-1427)

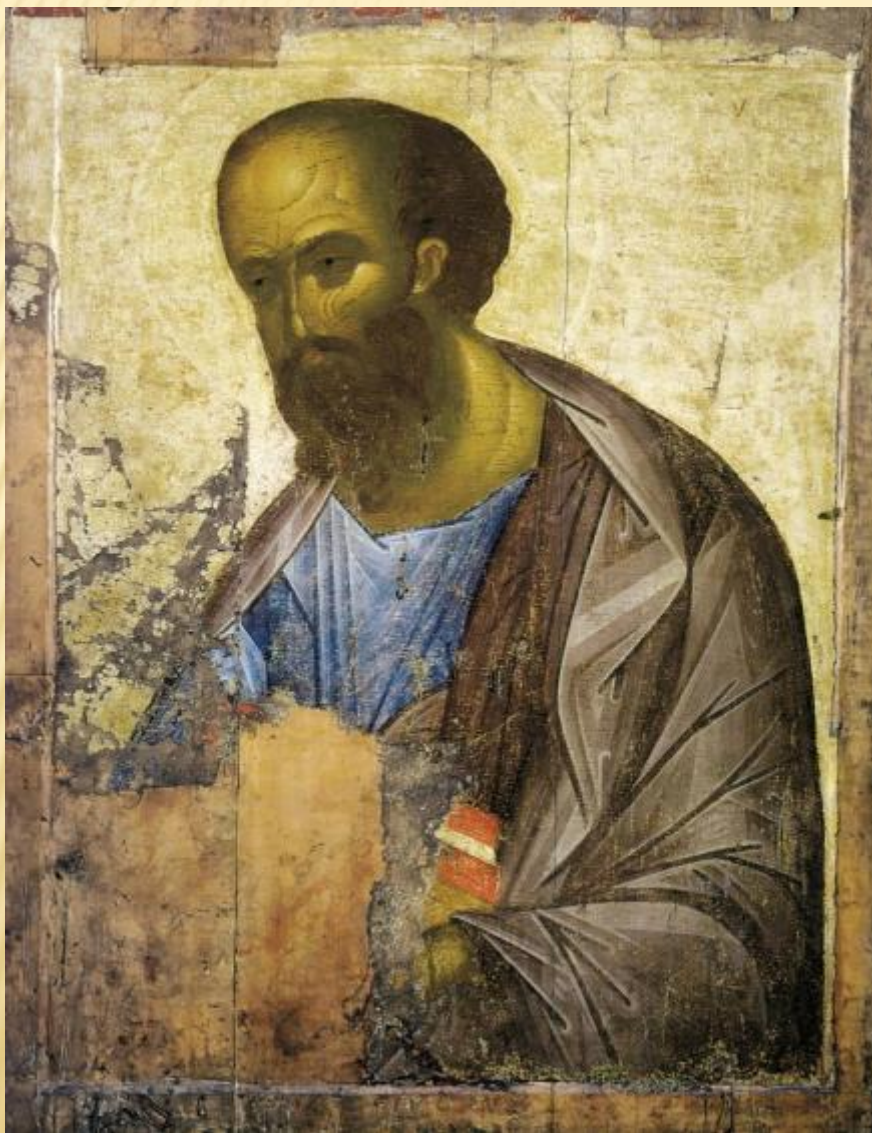




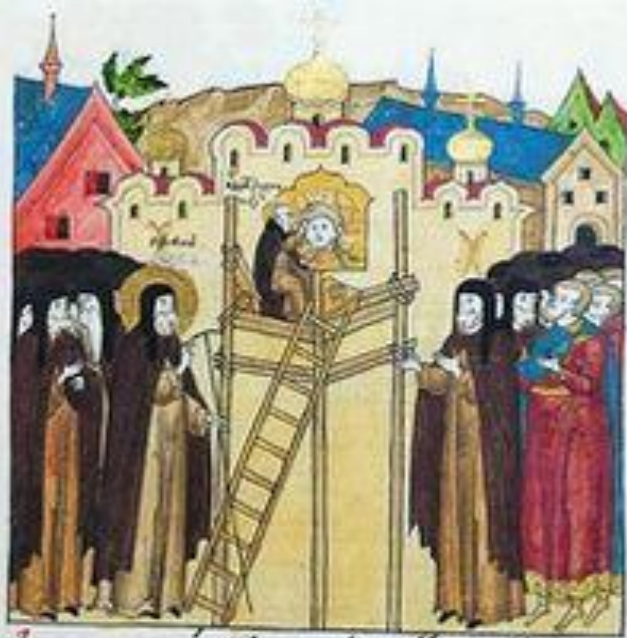
- Спас из Звенигородского чина, рубеж XIV—XV веков.

# АПОСТОЛ ПАВЕЛ, 1410

---







И по дѣланіи мѣстѣхъ твоихъ ма роу  
кама оукрашенша пла  
мѣть шцѣхъ твоихъ . Є  
и до ннѣ бже ми  
Зритель всѣмъ  
боу . хоу  
бо  
г  
о  
у  
:

С.К.В.

- Андрей Рублёв  
расписывает  
Спасский собор  
Андроникова  
монастыря  
(миниатюра конца  
XVI в.)

# Дионисий



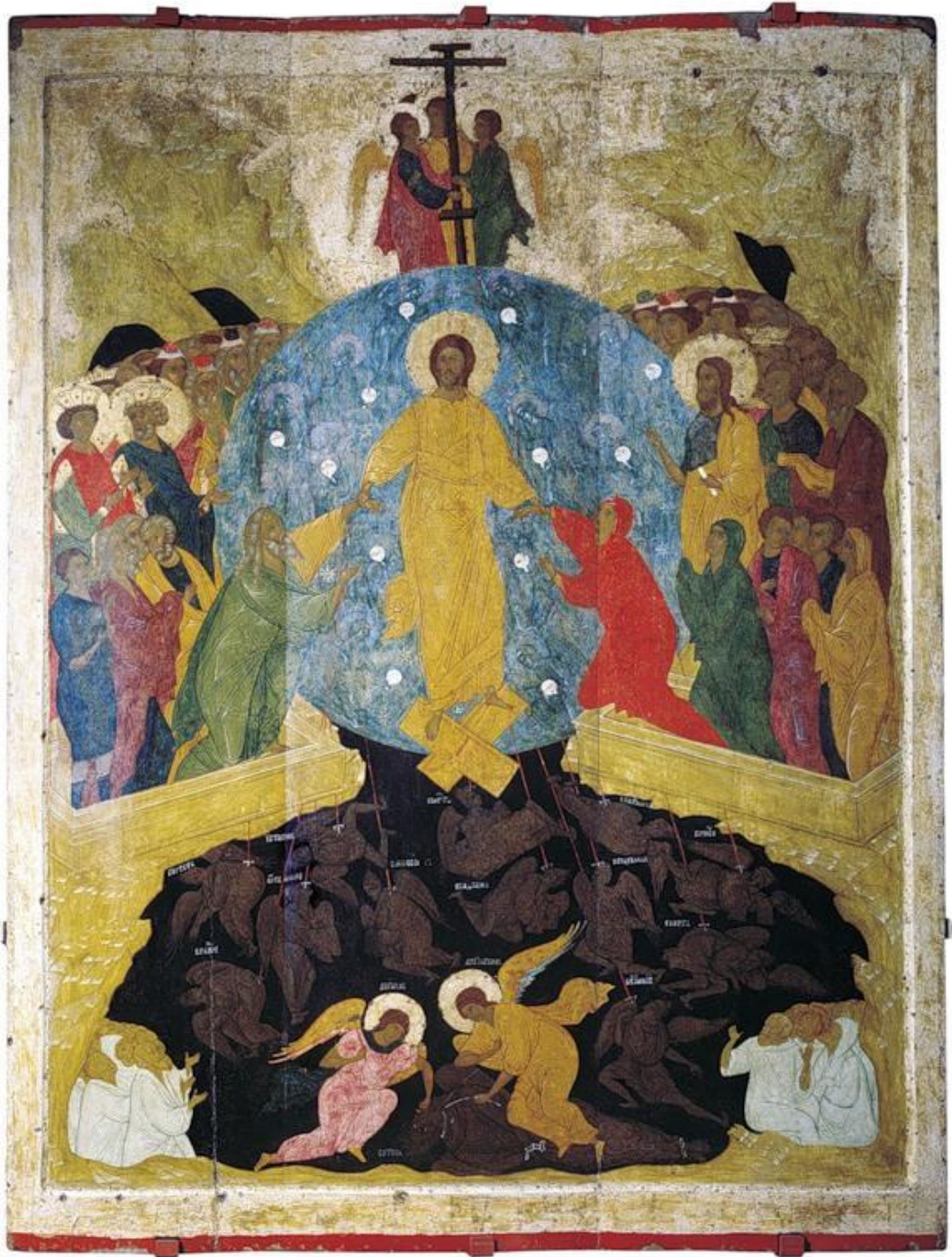
Икона «Спас в силах»



«Уверение Фомы» 1500 г.



«Богоматерь Одигитрия  
(Путеводительница)»



«Сошествие во ад»