

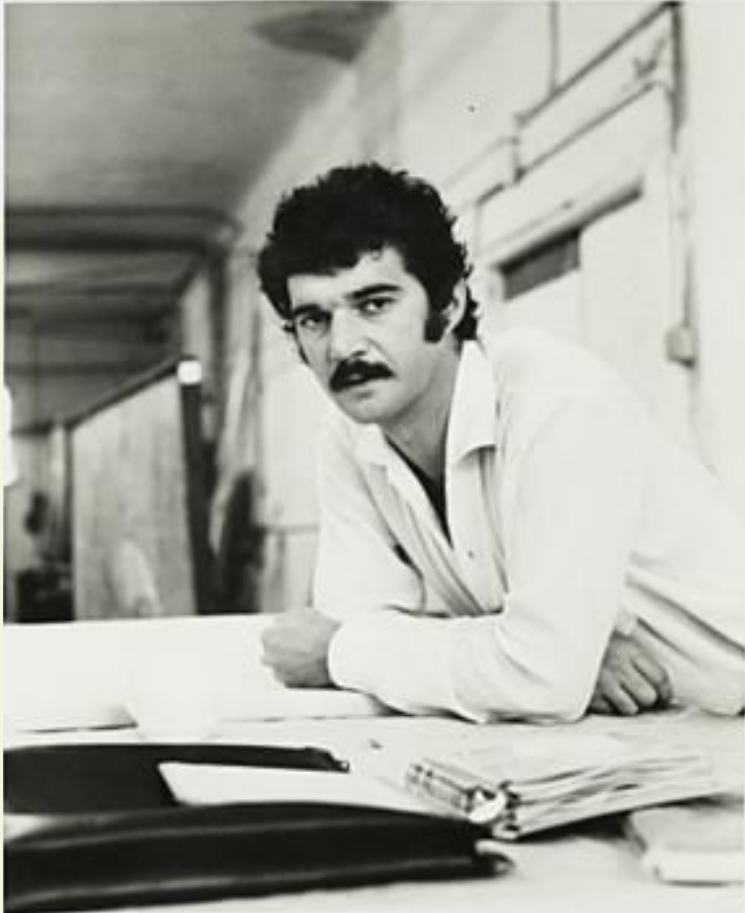
Новосибирский технологический институт (филиал) федерального
государственного бюджетного образовательного учреждения
высшего образования «Российский государственный университет
им. А. Н. Косыгина (Технологии. Дизайн. Искусство)»

ЛАРРИ БЭЛЛ

ИССЛЕДОВАНИЯ СВОЙСТВ СВЕТА

Выполнила: Демидова Екатерина, студентка КИ-01

Краткие сведения



Дата и место рождения: 6.12.1939 г. (81 год), Чикаго, Иллинойс, США

Образование: Chouinard Art Institute (1957 г.–1959 г.)

Направление: Минимализм, Свет и Пространство

Жанр: скульптура

Сфера: живопись, скульптура, инсталляция

Американский современный художник и скульптор

Наиболее известен своими стеклянными коробками и крупными иллюзорными скульптурами

Работы

На протяжении всей своей карьеры Ларри Белл проводил исследования свойств света на поверхности. Экспериментируя с природой поверхности и ее отношением к пространству, Белл разработал методологию, характеризующуюся спонтанностью, интуицией и импровизацией.



Untitled
1964



20" Cube
1968



SMS 11
1991



Cube #28
2008

Ранние работы

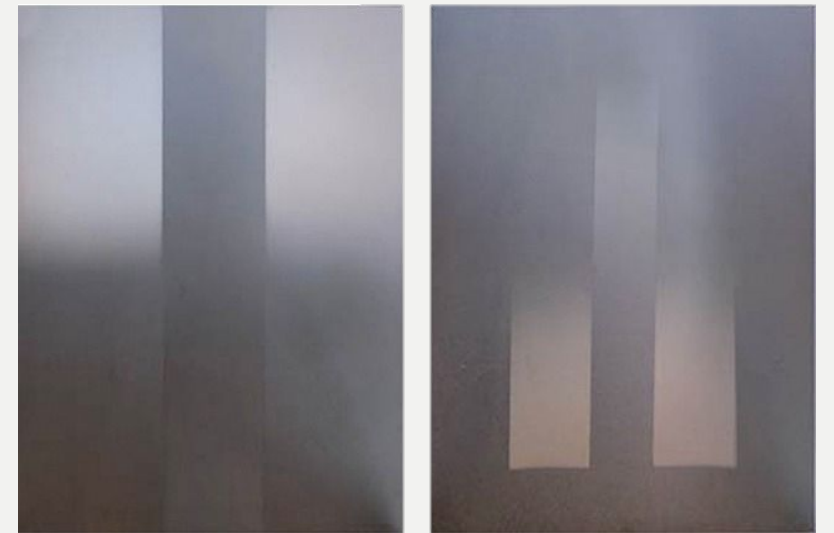


Untitled (vapor drawing)
1978

Белл начал свою карьеру в 1959 году, а его ранние работы состояли из абстрактных монохромных картин на бумаге и профильных холстах.



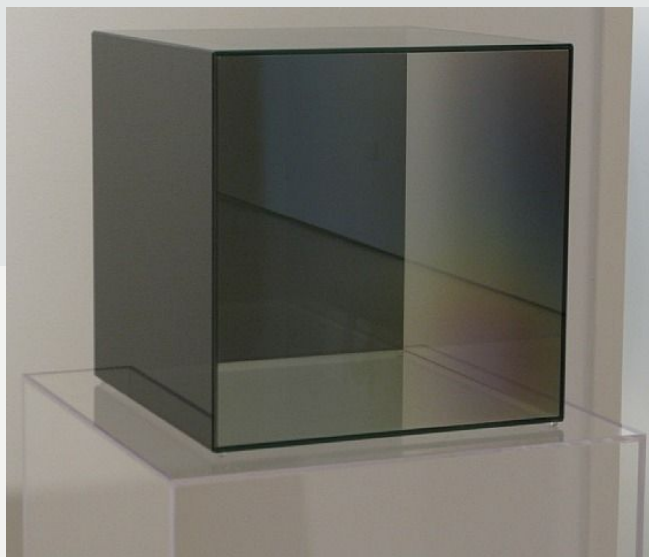
My Montauk
1960



Diptych
1971

Исследовательский путь

Позднее художник начал исследовать прохождение света
сквозь скульптуры



Cube
#54
2005



Untitled (Iridescent Cube)
Дата: 1964

Белл обнаружил, что стеклянные кубы,
представленные на прозрачных пьедесталах,
предлагают зрителю сущность захваченного света -
кубы, казалось, плавали на свету между полом и
работой.

Самые ранние версии его произведений были покрыты непрозрачными рисунками полос и эллипсов

Untitled
1964



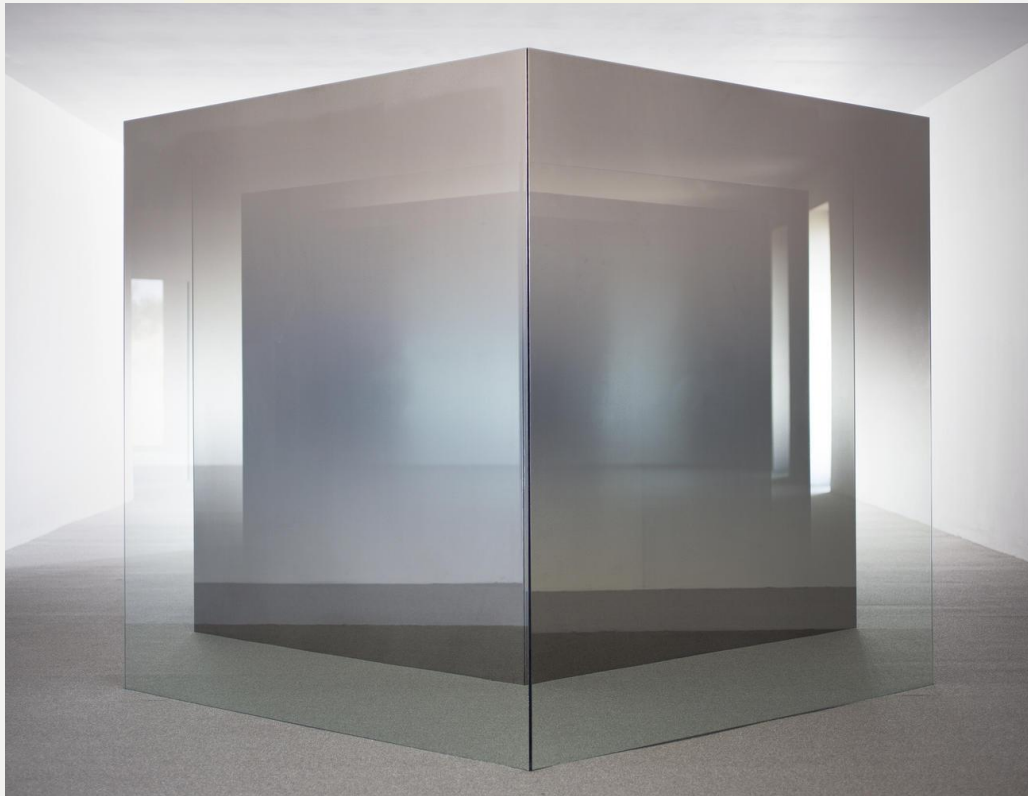
Cube #40 (Blue and Light Gray)
2007



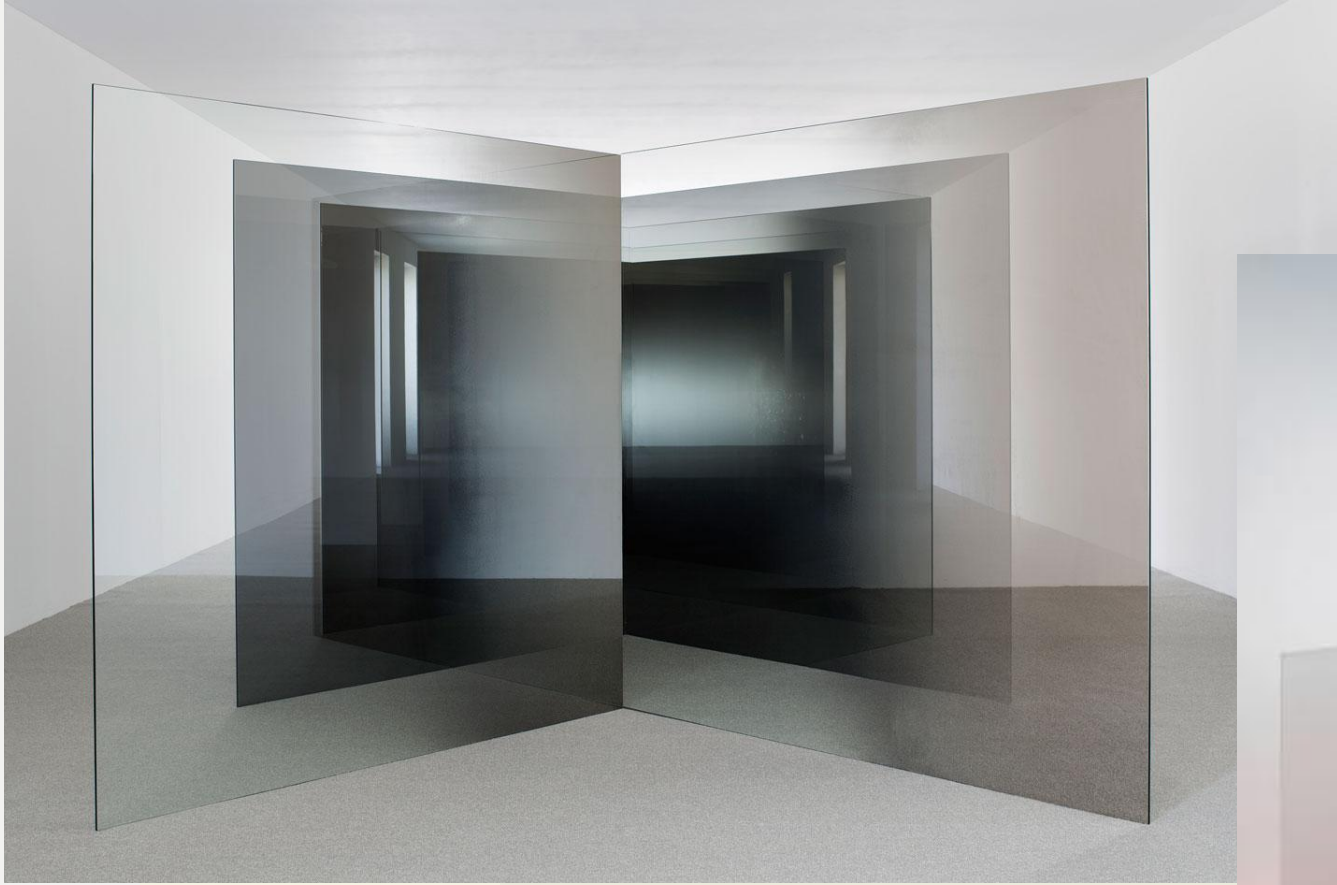
Вскоре художник отказался от геометрических конструкций поверхности и создал свои знаменитые элегантные стеклянные кубики с вакуумным покрытием с хромированными рамами

Белл исследовал свойства стекла, предлагая тонкие градации прозрачности, отражательной способности и цвета.





Ларри Бэлл является стипендиатом, в том числе от Национального фонда искусств и Фонда Гуггенхайма, а его работы находятся в коллекциях многих крупных культурных учреждений



Сейчас деятель искусства живет и работает в Таосе, штат Нью-Мексико , и имеет студию в Венеции, штат Калифорния



