

# УЦН Соликамский и Чердынский районы Пермский край

Обзор трасс прокладки ВОЛС до трех точек  
ТД УЦН Басим, ТД УЦН Вильва, ТД УЦН Курган

с организацией муфт для последующих ответвлений по другим проектам (подключение БС СПС, населенных пунктов за периметром УЦН и т.д.) и присоединения СЗО, ЦОС на требуемых скоростях. Участие в проекте ЦОС – цифровая образовательная среда, школы в п.Керчевский и с.Касиб, по трассе УЦН на п.Курган и д.Вильва – соответственно (участвуют так-же в проекте СЗО)

# Основные схемы УЦН ВОЛС Соликамский + Чердынский районы, для согласования

Ситуационная карта-схема ВОЛС в Соликамском и Чердынском районе Пермского края в целях устранения цифрового неравенства  
М 1:200000



УТВЕРЖДАЮ:  
Заместитель директора филиала-  
Технический директор Пермского филиала  
ПАО «Ростелеком»

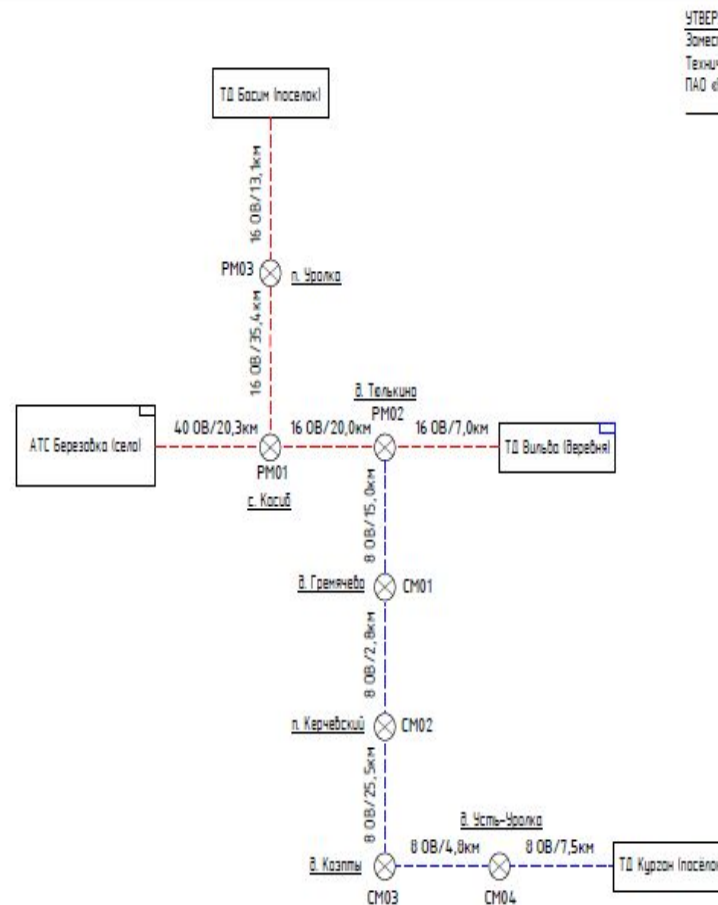
СОГЛАСОВАНО: \_\_\_\_\_

СОГЛАСОВАНО: \_\_\_\_\_

Примечание  
1. Для реализации УЦН в Чердынском з.о. планируется организация опорного узла в в. Вильва Соликамского з.о.

- Условные обозначения
- △ - опорный узел/узел ретрансляции
  - ⊙ - точка доступа (проект)
  - - проектный ИТ
  - (красная) - трасса ВОЛС по ВЛ "Пермьэнерго" (проект) в Соликамском р-не
  - (синяя) - трасса ВОЛС по ВЛ "Пермьэнерго" (проект) в Чердынском р-не
  - (черная) - трасса ВОЛС в здании (проект)
  - (пунктирная) - трасса ВОЛС по каб. канализации (проект)
  - PM ⊙ - оптическая муфта (проект)
  - - координатные населенного пункта ИТ
  - - трансформаторная подстанция

Структурная схема ВОЛС в Соликамском и Чердынском районе Пермского края в целях устранения цифрового неравенства



УТВЕРЖДАЮ:  
Заместитель директора филиала-  
Технический директор Пермского филиала  
ПАО «Ростелеком»

Условные обозначения:

- - опорный узел связи подключения к IP/MPLS в Соликамском р-не;
- - опорный узел связи подключения к IP/MPLS в Чердынском р-не;
- - узел связи;
- - транзитный населенный пункт;
- (красная) - ВОЛС ПАО Ростелеком в Соликамском районе (проект);
- (синяя) - ВОЛС ПАО Ростелеком в Чердынском районе (проект);
- (черная) - ВОЛС ПАО Ростелеком (сущ.);
- (пунктирная) - ВОЛС ПАО Ростелеком (разв.);
- PM ⊙ - разветвительная муфта.

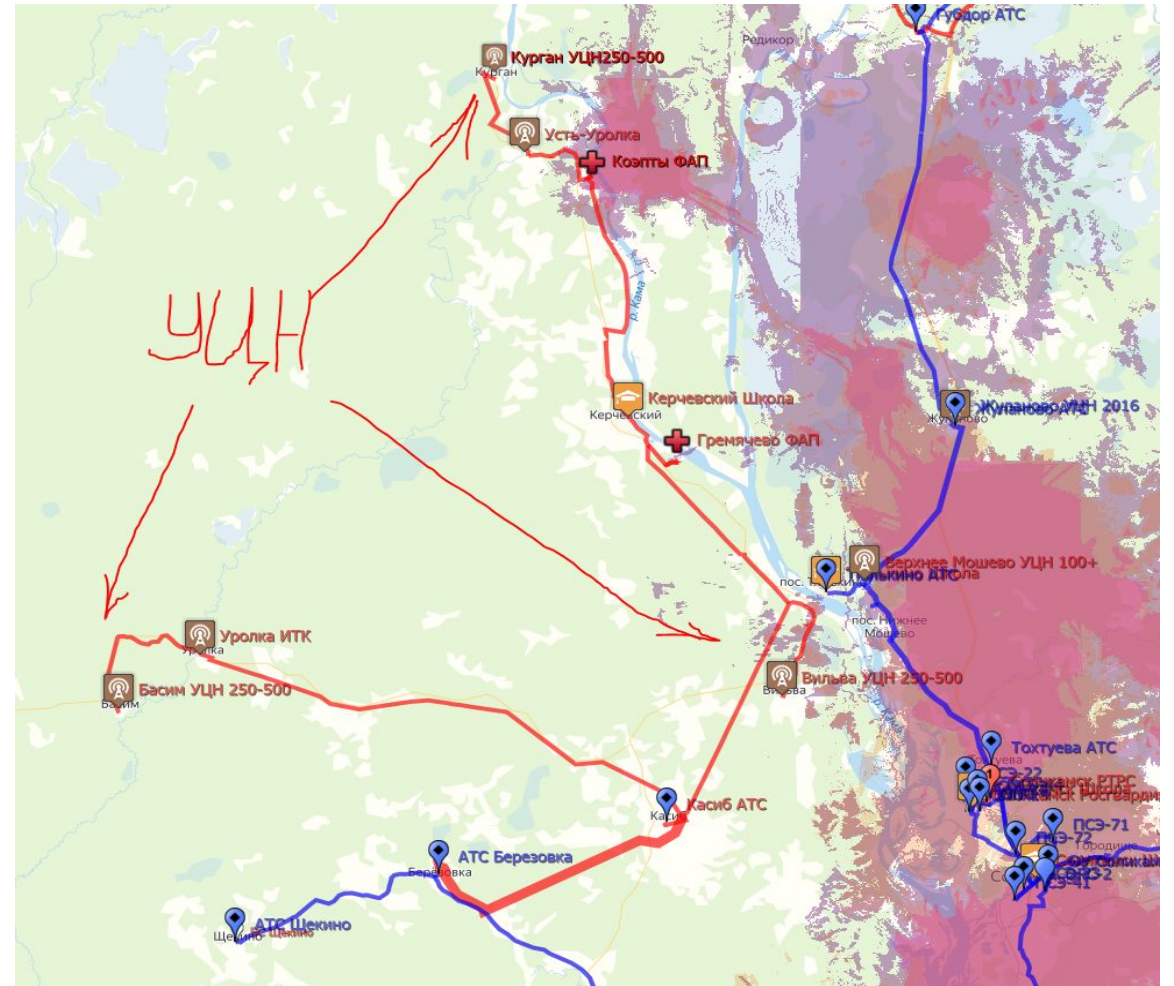
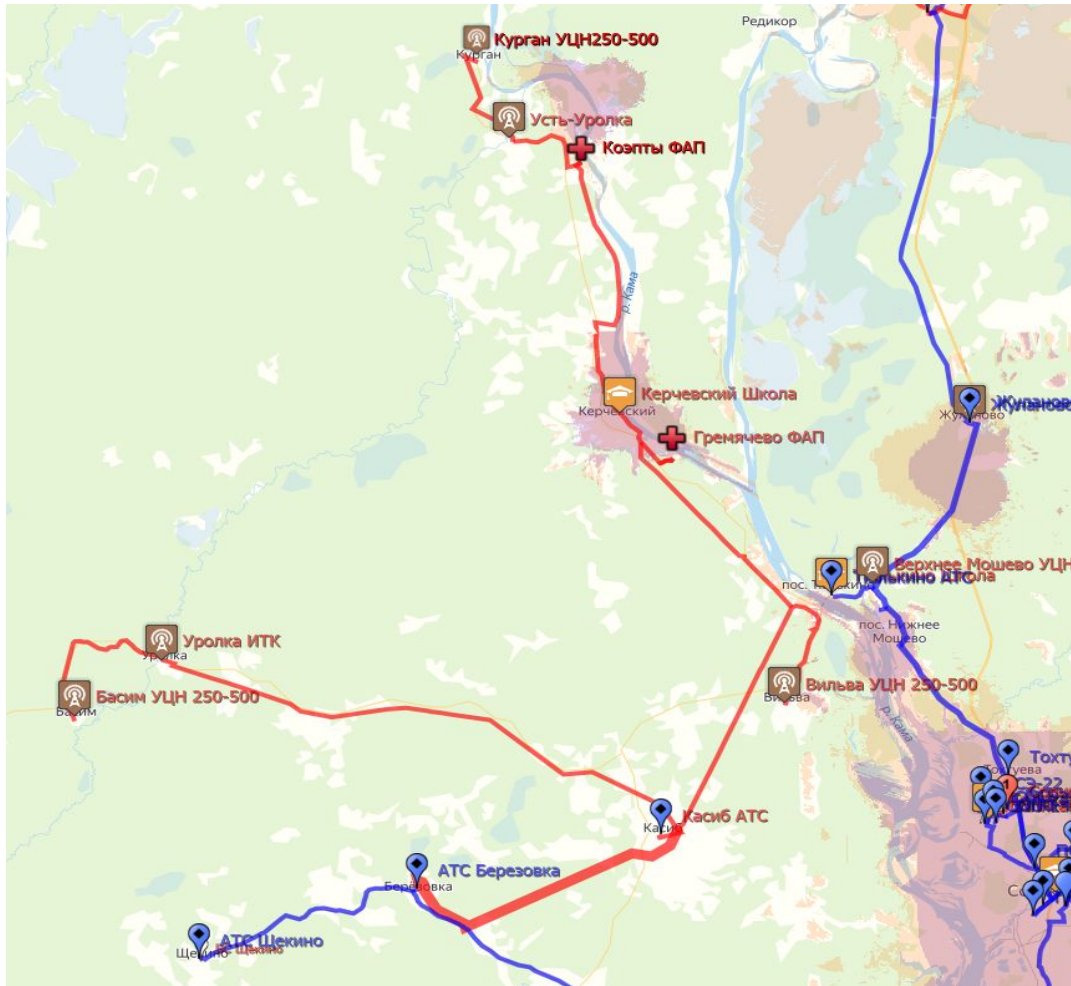
Примечание

1. Для реализации УЦН в Чердынском з.о. планируется организация опорного узла в в. Вильва Соликамского з.о.

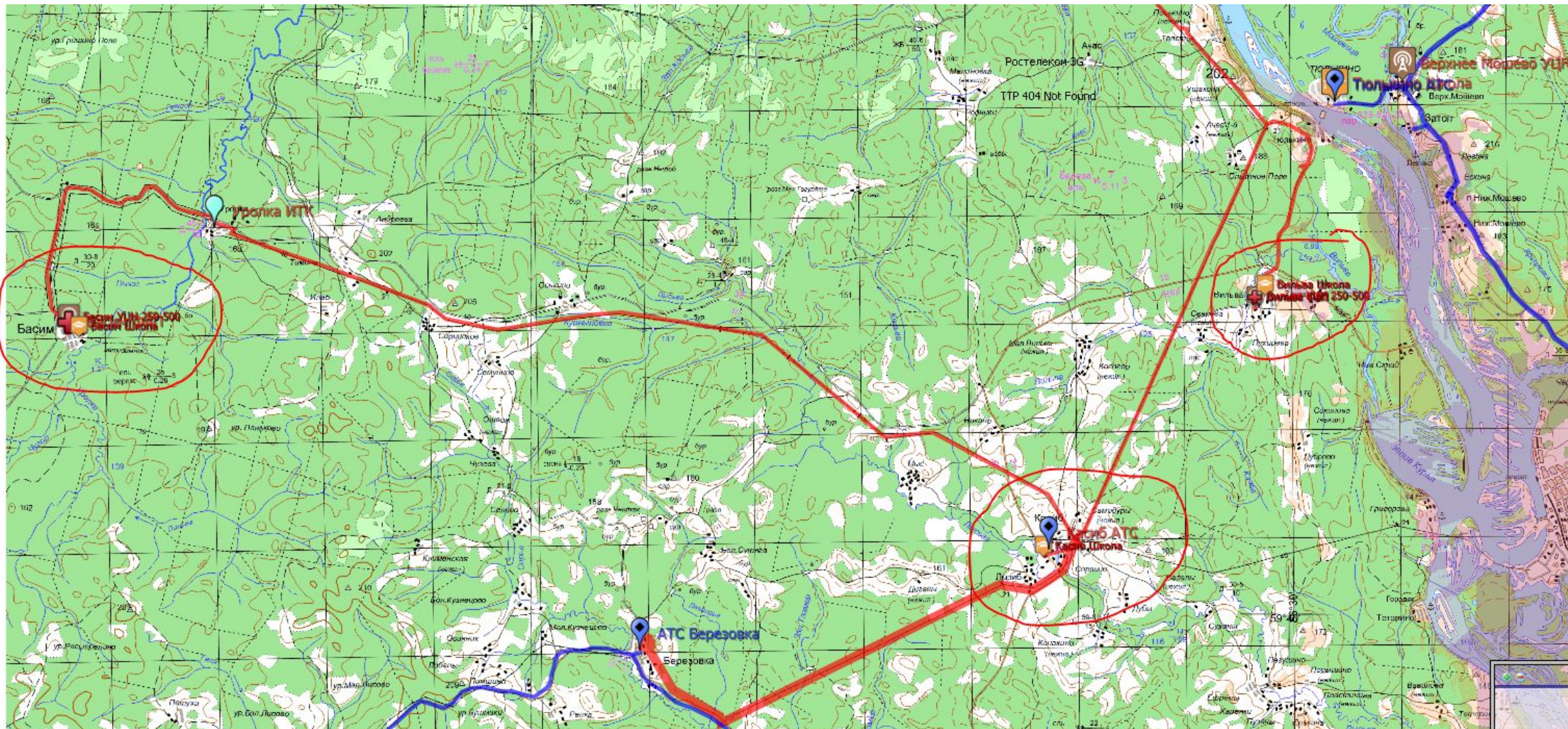
# Отсутствие ВОЛС до БС подвижной связи региона точек УЦН п.Басим, д. Вильва, п.Курган – как отсутствие надлежащего покрытия СПС

ПАО «РОСТЕЛЕКОМ» - сети СПС только в п.Керчевский, и то по РРЛ

Оператор «Теле-2» - покрытие сети СПС



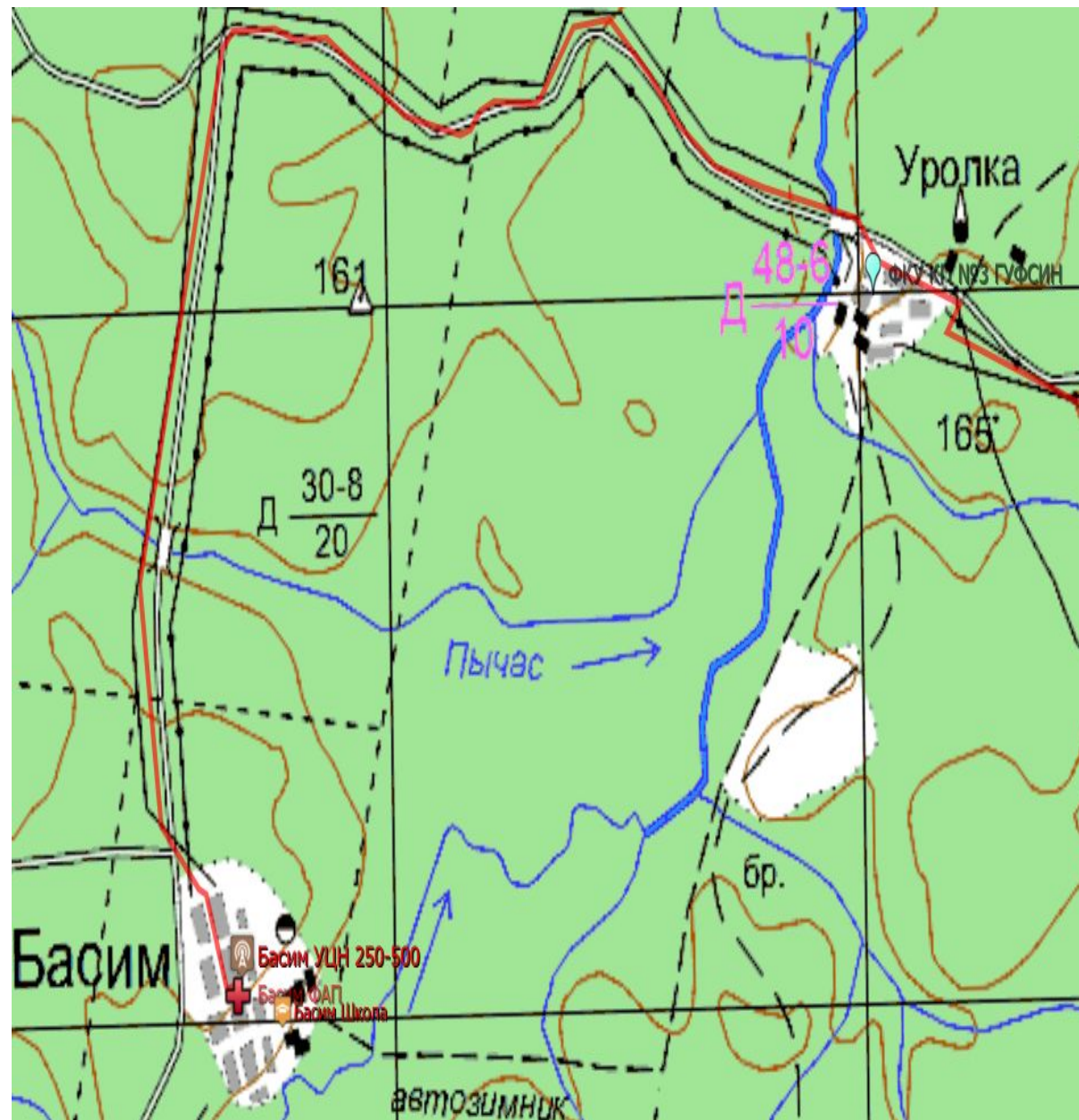
# ТД УЦН п.Басим и д.Вильва и проект СЗО, Соликамский район. РМ УЦН в районе п.Касиб, пообъектно – далее...



# ТД УЦН п.Басим – пересечение с СЗО, В2В, В2О, В2G

В поселке Басим (по WEB источникам) проживает более 450 жителей, в соседнем поселке Уролка, более 120 жителей, не считая временно проживающих. Требуется подключение СЗО

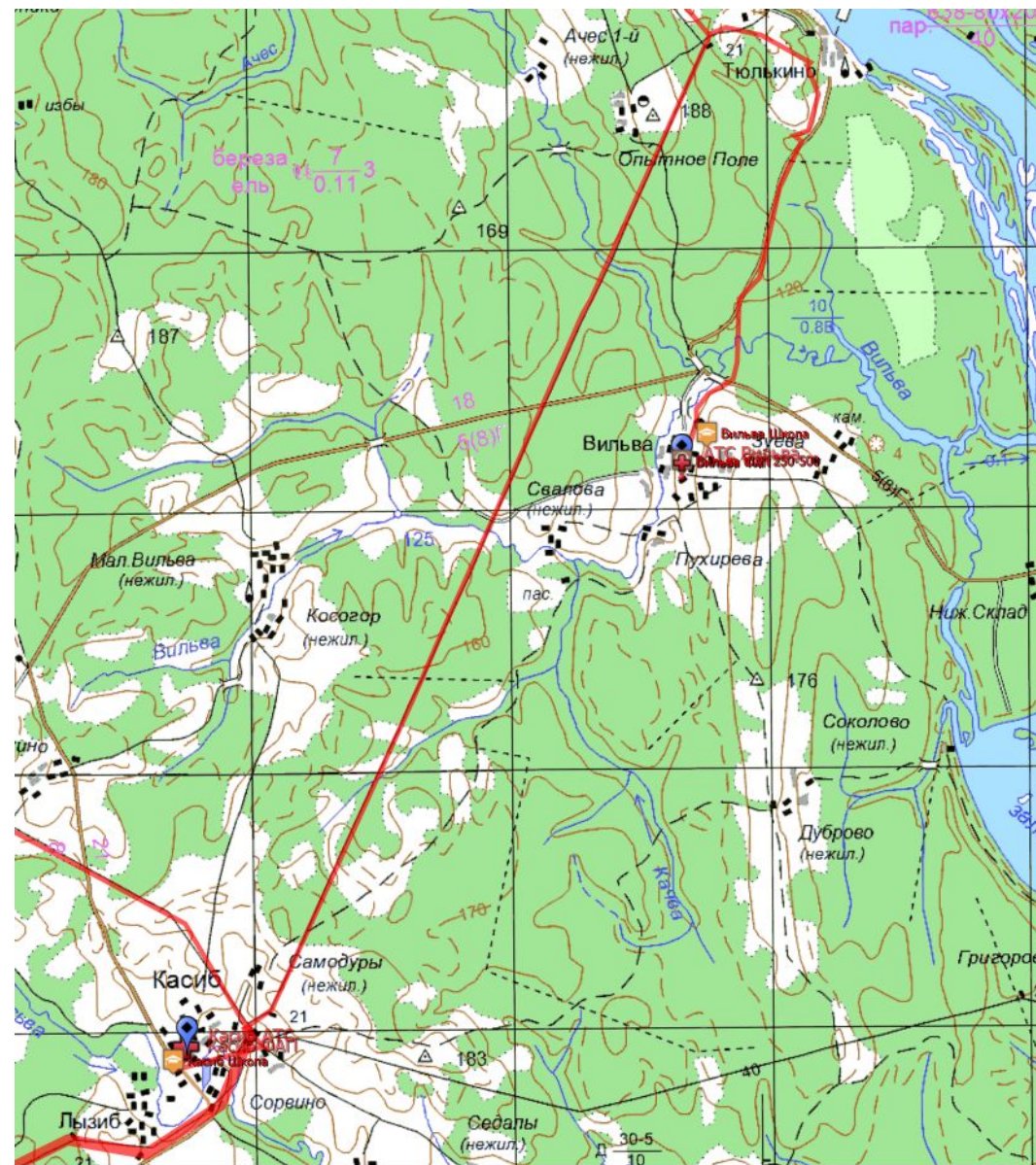
Тип	Адрес клиента	Оператор, требуемая скорость
<b>ФАП, СЗО по линии В2О</b>	<b>Пермский край, Соликамский район, п. Басим, ул. Культуры, 3 ФАП БАСИМ ГБУЗ "Городская больница г. Соликамск"</b>	<b>ЭР-ТЕЛЕКОМ, скорость 10мб/с</b>
<b>В2В</b>	МБДОУ "БАСИМСКИЙ ДЕТСКИЙ САД"	Клиент ПАО «Ростелеком», не менее 10мб/с
<b>В2В</b>	п. Басим, ул. Набережная, д. 1. МБУК "БАСИМСКИЙ СЕЛЬСКИЙ ДОМ КУЛЬТУРЫ"	Клиент ПАО «Ростелеком», не менее 10мб/с
<b>В2G</b>	<b>618534 Соликамский р-он, п. Уролка. ФКУ Колония-поселение №3 ФКУ Объединение ИК №2 ГУФСИН</b>	<b>Клиент ПАО «Ростелеком», не менее 10мб/с</b>
<b>В2В</b>	618536, Культуры, 5, пос. Басим, Соликамский р-он,	Клиент ПАО «Ростелеком»



# ТД УЦН д.Вильва – пересечение с СЗО, ЦОС, В2В, В2О

В д.Вильва (по WEB источникам) проживает более 450 жителей, в п. Касиб, более 540 жителей – административный центр

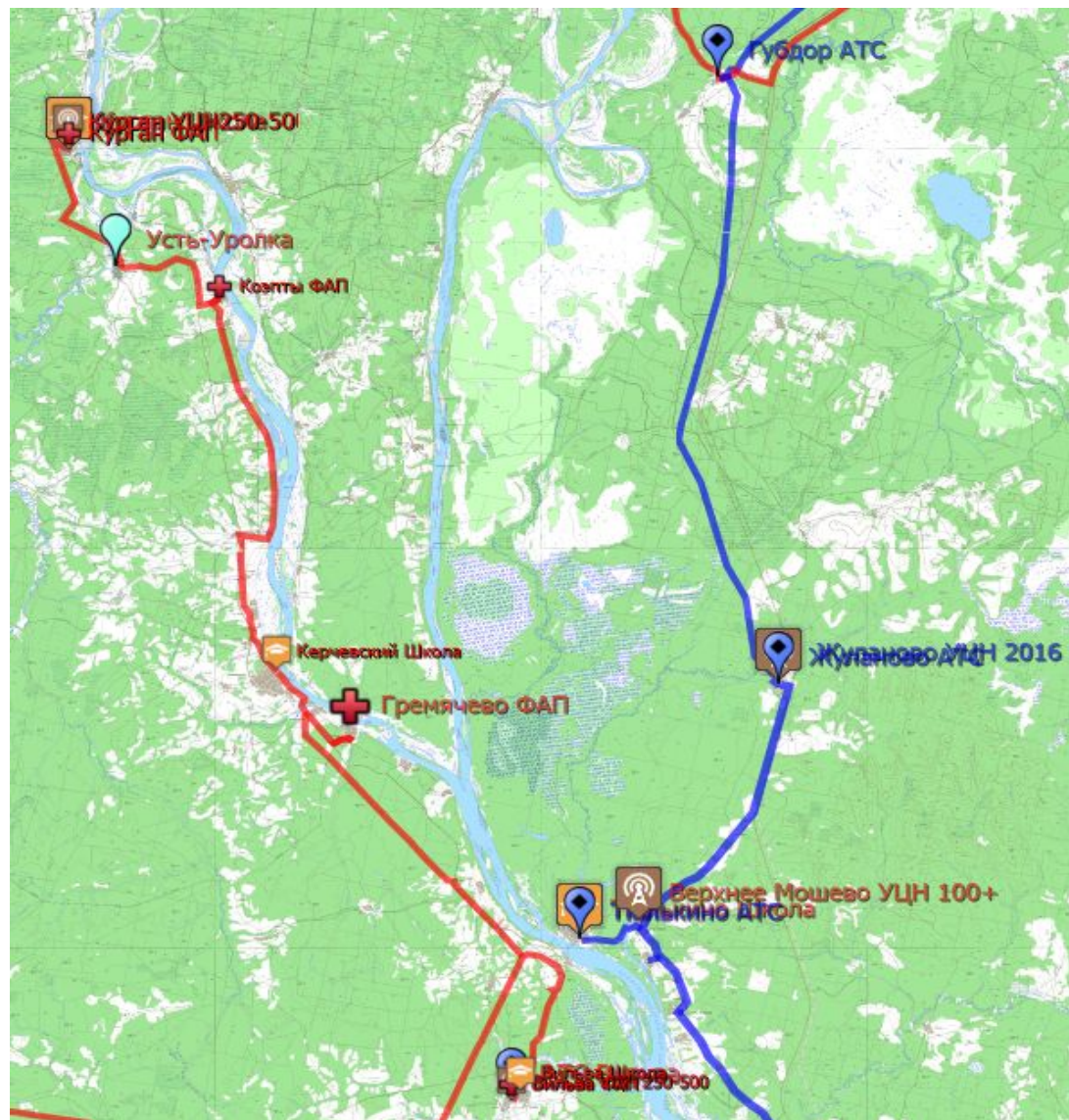
Тип	Адрес клиента	Оператор, требуемая скорость
<b>ФАП, СЗО по линии В2О, Проект ЦОС</b>	<b>Соликамск, с. Касиб, ул. Набережная, 31. МБОУ "КАСИБСКАЯ СРЕДНЯЯ ОБЩЕОБРАЗОВАТЕЛЬНАЯ ШКОЛА"</b>	<b>ЭР-ТЕЛЕКОМ, скорость 50мб/с</b>
<b>ОГВ и ОМСУ, СЗО по линии В2О</b>	<b>Соликамский ГО, с. Касиб, ул. Культуры, 27. Администрация Касибского сельского поселения</b>	<b>ЭР-ТЕЛЕКОМ, скорость 10мб/с</b>
<b>ФАП, СЗО по линии В2О</b>	<b>Соликамский район, д. Вильва, ул. Культуры, 4. ФАП ВИЛЬВА, ГБУЗ "Городская больница г. Соликамск"</b>	<b>ЭР-ТЕЛЕКОМ, скорость 10мб/с</b>
<b>Почта Касиб</b>	618531, ул. Центральная, 48, село Касиб, Соликамский р-он.	Клиент ПАО «Ростелеком»
<b>Почта</b>	618530, Соликамский район,	Клиент ПАО



# ТД УЦН п.Курган– по трассе пересечение с СЗО, ЦОС, В2В, В2О

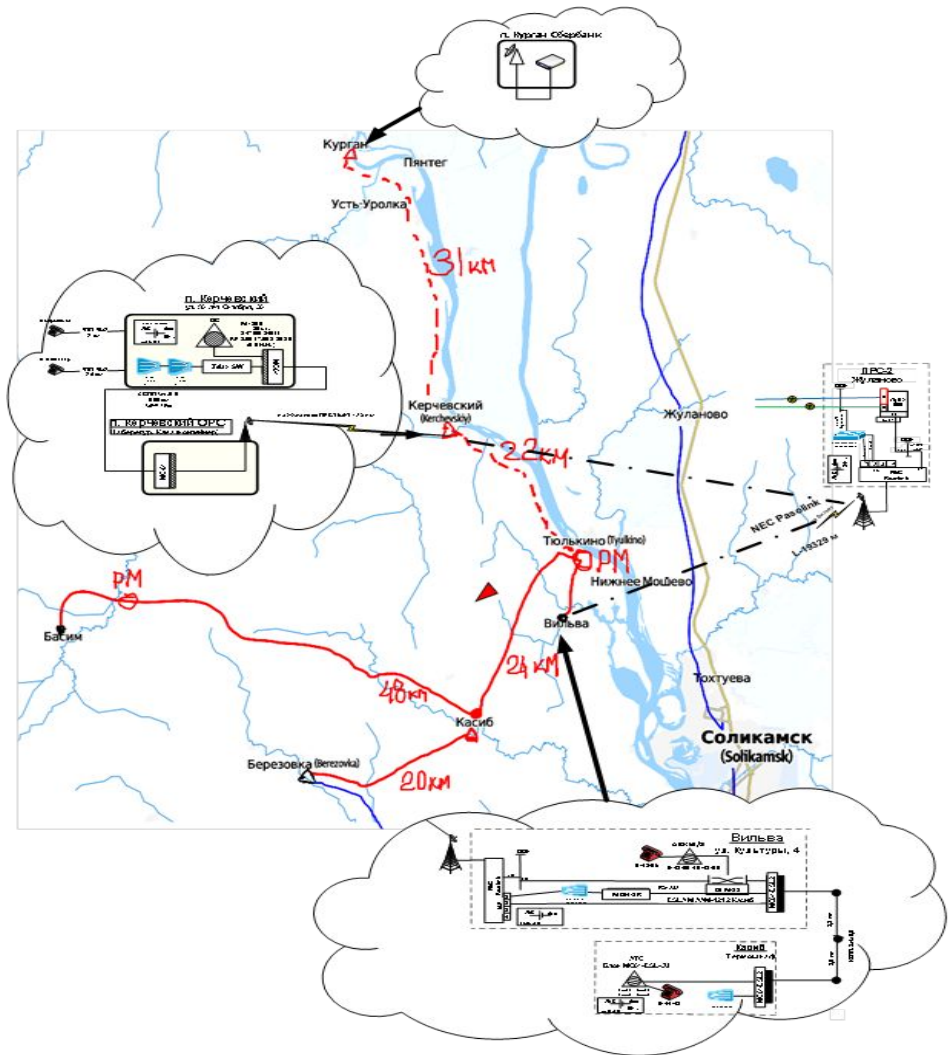
В п.Курган (по WEB, зарегистрировано 500жителей), по трассе п. Керчевский(более 2000жит.), д.Гремячево – требуется выполнить подключение СЗО.

Тип	Адрес клиента	Оператор, требуемая скорость
<u>Гос. МОУ, СЗО по линии В2О</u>	<u>Чердынский ГО, п. Курган, ул. Коммунистическая, 4. МАОУ "КУРГАНСКАЯ ОСНОВНАЯ ОБЩЕОБРАЗОВАТЕЛЬНАЯ ШКОЛА"</u>	<u>ЭР-ТЕЛЕКОМ, скорость 50Мб/с</u>
<u>ОГВ и ОМСУ, СЗО по линии В2О</u>	<u>Чердынский ГО, п. Курган, ул. Центральная, 7. Усть-Урольский территориальный отдел администрации Чердынского ГО</u>	<u>ЭР-ТЕЛЕКОМ, скорость 10Мб/с</u>
<u>Гос. МОУ, СЗО по линии В2О, проект ЦОС</u>	<u>Чердынский ГО, п. Керчевский, ул. 50 лет Октября, 36. МАОУ "КЕРЧЕВСКАЯ СРЕДНЯЯ ОБЩЕОБРАЗОВАТЕЛЬНАЯ ШКОЛА"</u>	<u>ЭР-ТЕЛЕКОМ, скорость 50Мб/с</u>
<u>ФАП, СЗО по линии В2О</u>	<u>Чердынский район, п. Гремячево, ул. Коммунистическая, 10. ФАП Гремячево ГБУЗ "Чердынская районная больница"</u>	<u>ЭР-ТЕЛЕКОМ, скорость 10Мб/с</u>
В2В	СБЕРБАНК РОССИИ - 618613, Чердынский р-н, п. КУРГАН, УЛ. ЦЕНТРАЛЬНАЯ, 7	Клиент ПАО «Ростелеком»
В2В	618616, Советская ул, 3, Керчевский,	Клиент ПАО «Ростелеком»



# ВОЛС УЦН – п.Басим, д. Вильва, п.Курган – начало полной модернизации сети связи «заречной» территории, переход от передачи голоса к передаче данных и в перспективе - отказ от магистральных РРЛ и меди в п.Керчевский, д. Вильва.

Существующая схема организации связи, **красным – надо строить ВОЛС**



«Обзорно» - социальные объекты и существующая таксофонная сеть

