

МБУК «Алуштинская ЦБС.
Маломаякская сельская
библиотека»



КРОССВОРД «КОСМИЧЕСКИЕ ДАЛИ»

Автор работы
Ведущий библиотекарь Игнатенкова И.
В.

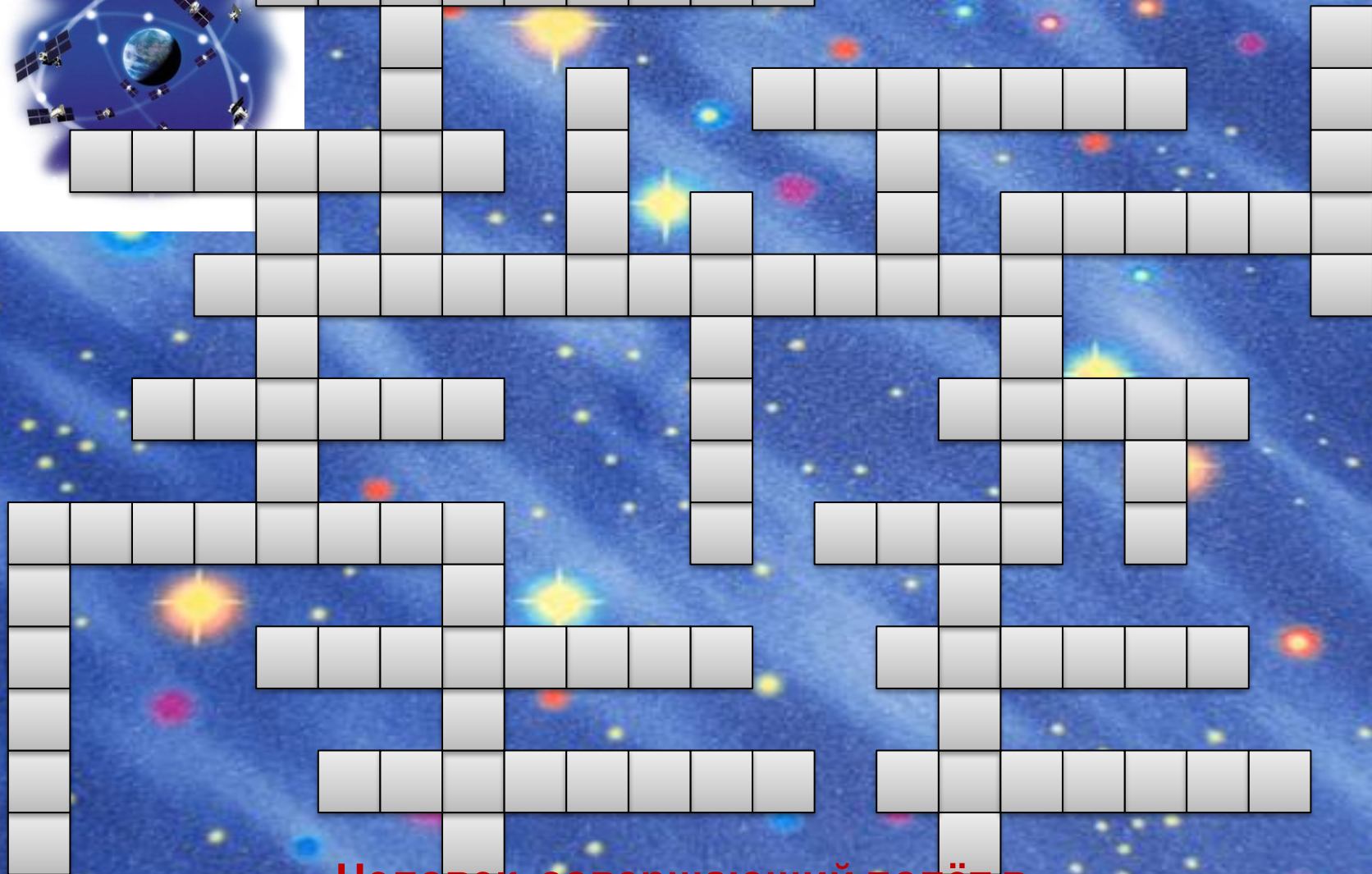
Вселенная много готовит загадок,
И многое в мире неведомо нам.
И в космос пускай запускаются «шаттлы»



—
Дорога безмерна к далеким мирам.
Да, космос постигнуть – как вычерпать
бездну.
Лишь кроху всего удастся узнать.
Но мир открывать, безусловно, полезно.
Для этого в космос и стоит летать.



К О С М О Н А В Т



Человек, совершающий полёт в космос с целью испытания космической техники и ведения научных наблюдений.



К О С М О Н А В Т



С П У Т Н И К



Тело естественного или искусственного происхождения, обращающееся вокруг планеты.



К О С М О Н А В Т

С П У Т Н И К



С Т У П Е Н Ь

A crossword puzzle grid is displayed against a starry space background. The grid consists of white squares for letters and grey squares for empty space. The words 'КОСМОНАВТ' and 'СПУТНИК' are already filled in. A red arrow points to the first letter of the word 'СТУПЕНЬ', which is also filled in. The rest of the grid is empty.

Часть ракеты.



К О С М О Н А В Т

С П У Т Н И К

С Т У П Е Н Ь



В О С Т О К

Название космического
корабля, на котором был
совершён первый полёт в
КОСМОС.



К О С М О Н А В Т

С П У Т Н И К

С Т У П Е Н Ь

В О С Т О К



Р А К Е Т О С Т Р О Е Н И Е

Отрасль промышленности,
занимающаяся производством
ракет, космических аппаратов и
кораблей



К О С М О Н А В Т

С П У Т Н И К

С Т У П Е Н Ь

В О С Т О К

Р А К Е Т О С Т Р О Е Н И Е



З В Е З Д А

Огромное раскалённое небесное тело, излучающее свет.



К О С М О Н А В Т

С П У Т Н И К

С Т У П Е Н Ь

В О С Т О К

Р А К Е Т О С Т Р О Е Н И Е

З В Е З Д А



З Е М Л Я

Планета, на которой мы живём.



К О С М О Н А В Т

С П У Т Н И К

С Т У П Е Н Ь

В О С Т О К

Р А К Е Т О С Т Р О Е Н И Е

З В Е З Д А

З Е М Л Я

→ С К А Ф А Н Д Р

**Специальный костюм для
КОСМОНАВТОВ.**



К О С М О Н А В Т

С П У Т Н И К

С Т У П Е Н Ь

В О С Т О К

Р А К Е Т О С Т Р О Е Н И Е

З В Е З Д А

З Е М Л Я

С К А Ф А Н Д Р

→ Л У Н А

Естественный спутник Земли.



к о с м о н а в т

с п у т н и к

с т у п е н ь

в о с т о к

р а к е т о с т р о е н и е

з в е з д а

з е м л я

с к а ф а н д р

л у н а



м е р к у р и й

Самая близкая к Солнцу планета.



к о с м о н а в т

с п у т н и к

с т у п е н ь

в о с т о к

р а к е т о с т р о е н и е

з в е з д а

з е м л я

с к а ф а н д р

л у н а

м е р к у р и й

ю п и т е р

Blank crossword grid cells

Blank crossword grid cells

Самая большая планета Солнечной системы.



к о с м о н а в т

с п у т н и к

с т у п е н ь

в о с т о к

р а к е т о с т р о е н и е

з в е з д а

з е м л я

с к а ф а н д р

л у н а

м е р к у р и й

ю п и т е р

→ м е т е о р и т

Камни или куски железа,
упавшие на поверхность Земли
из межпланетного пространства.



к о с м о н а в т

с п у т н и к

с т у п е н ь

в о с т о к

р а к е т о с т р о е н и е

з в е з д а

з е м л я

с к а ф а н д р

л у н а

м е р к у р и й

ю п и т е р

м е т е о р и т

л у н о х о д

Автоматический самоходный
аппарат, способный
передвигаться по поверхности

Луны.



к о с м о н а в т

о
л

с п у т н и к

с т у п е н ь

ц

в о с т о к

р а к е т о с т р о е н и е

з в е з д а

з е м л я

с к а ф а н д р

л у н а

м е р к у р и й

ю п и т е р

м е т е о р и т

л у н о х о д

Ближайшая к Земле звезда.



к о с м о н а в т

о

л

с п у т н и к

с т у п е н ь

б

е

л

ц

в о с т о к

р а к е т о с т р о е н и е

а

з в е з д а

з е м л я

с к а ф а н д р

л у н а

м е р к у р и й

ю п и т е р

м е т е о р и т

л у н о х о д

Одна из двух «космических»
собак, запущенных 19 августа
1960 года в космос на корабле

«Спутник-5»



к о с м о н а в т

о

л

м

с п у т н и к

б

е

с т у п е н ь

а

л

ц

р

в о с т о к

р а к е т о с т р о е н и е

а

з в е з д а

з е м л я

с к а ф а н д р

л у н а

м е р к у р и й

ю п и т е р

м е т е о р и т

л у н о х о д

Четвёртая по удалённости от
Солнца планета Солнечной
системы.



к о с м о н а в т

о

л

м

спутник

б

е

ступень

а

р

л

ц

р

а

восток

ракетостроение

а

звезда

земля

скафандр

луна

меркурий

юпитер

метеорит

луноход

Седьмая по удалённости от
Солнца большая планета
Солнечной системы.



к о с м о н а в т

о
л

м

с п у т н и к

б

е

с т у п е н ь

а

р

л

л

ц

р

а

в о с т о к

р а к е т о с т р о е н и е

а

н

з в е з д а

з е м л я

т

с к а ф а н д р

л у н а

м е р к у р и й

ю п и т е р

м е т е о р и т

л у н о х о д

Холодное небесное тело,
вращающееся вокруг звезды и
светящееся отражённым от неё

СВЕТОМ.



к о с м о н а в т

о

л

м

с п у т н и к

б

е

с т у п е н ь

а

р

л

л

ц

р

о

а

в

о

с

т

о

к

р а к е т о с т р о е н и е

а

н

б

з в е з д а

и

з е м л я

т

т

с к а ф а н д р

а

л у н а

м е р к у р и й

ю п и т е р

м е т е о р и т

л у н о х о д

Путь небесного тела.



к о с м о н а в т

о
л

м

с п у т н и к

б

е

с т у п е н ь

а

р

л

л

ц

р

о

а

в

о

с

т

о

к

р а к е т о с т р о е н и е

а

н

б

н

з в е з д а

и

з е м л я

т

т

р

с к а ф а н д р

а

л у н а

м е р к у р и й

ю п и т е р

м е т е о р и т

л у н о х о д

Планета – соседка Земли,
названная по имени богини из
мифов Древнего Рима.



к о с м о н а в т

о

л

м

с п у т н и к

б

е

с т у п е н ь

а

р

л

л

ц

р

о

а

в

о

с

т

о

к

р а к е т о с т р о е н и е

а

н

б

н



з в е з д а

и

з е м л я

т

т

р

е

с к а ф а н д р

а

л у н а

в

м е р к у р и й

ю п и т е р

м е т е о р и т

л у н о х о д

Созвездие, которое носит имя
царя зверей.



к о с м о н а в т

о

л

м

с п у т н и к

б

е

с т у п е н ь

а

р

л

л

ц

р

о

а

в о с т о к

р а к е т о с т р о е н и е

а

н

б

н

з в е з д а

и

з е м л я

т

т

р

е



с к а ф а н д р

а

л у н а

в

а

м е р к у р и й

ю п и т е р

т

у

м е т е о р и т

л у н о х о д

р

н

**Планета Солнечной системы,
которая имеет хорошо заметные
в телескоп кольца.**



к о с м о н а в т

о
л

м

с п у т н и к

б

е

с т у п е н ь

а

р

л

л

ц

р

о

а

в

о

с

т

р а к е т о с т р о е н и е

о

н

б

н

з в е з д а

и

з е м л я

т

т

р

е

с к а ф а н д р

а

л у н а

в

а

а

м е р к у р и й

ю п и т е р

т

е

м е т е о р и т

л у н о х о д

у

а

р

н

Транспортное средство, которое
используется для запуска в
космос космических летательных
аппаратов.



к о с м о н а в т

о

л

м

с п у т н и к

с т у п е н ь

а

р

б

е

л

л

ц

р

о

а

в

о

с

т

о

к

р а к е т о с т р о е н и е

а

н

б

н

з в е з д а

и

з е м л я

т

т



р

е

с к а ф а н д р

а

л у н а

в

а

а

е

м е р к у р и й

ю п и т е р

т

е

т

у

м е т е о р и т

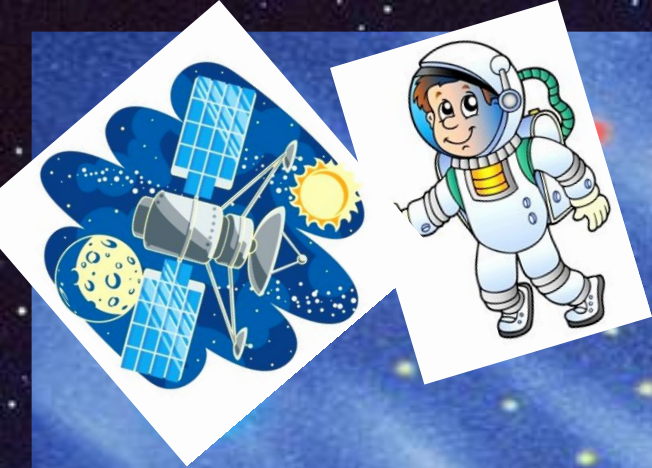
л у н о х о д

р

а

н

Самая далёкая от Солнца
планета Солнечной
системы.



МОЛОДЦЫ!

Ссылки на интернет-ресурсы

http://content.foto.mail.ru/inbox/wherwolfe/_answers/i-830.jpg

<http://stockphotos.yaymicro.com/vector/vector-cartoon/13-vector-cartoon-skiing-space.jpg>

http://thumb7.shutterstock.com/photos/thumb_large/666148/666148,1304323001,12.jpg

<http://fun-space.ru/public/users/articles/20120530/d91c80cb3660670c178f28cc8ceafc80.jpg>

http://www.capital.bg/shimg/zx620_2114839.jpg

<http://www.spbdrive.ru/images/1780874.jpeg>

Стихотворение взято с сайта: <http://www.pozdravsam.ru/stixi/6814>

**Шаблон выполнен
учителем иностранного языка
МОУ СОШ №1 г. Камешково
Шахториной О. В.**