

**Подготовка
к сочинению – описанию по
картине
Константина Фёдоровича Юона
«Русская зима. Лигачёво»**

Урок развития речи в 5 классе



К.Ф.Юон «Русская зима. Лигачёво» (

сказочная

волшебная

красавица

ЗИМА

чудесная

чародейка

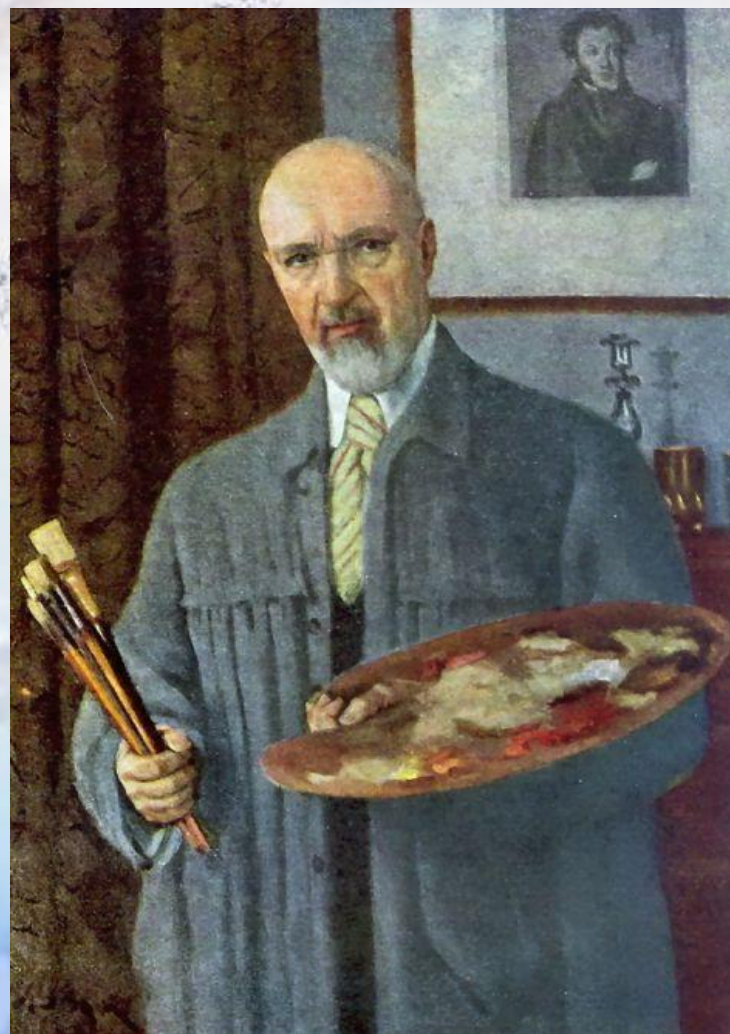
белоснежная

Орфографическая работа

Яс(?)ный день, берё...ки в б..
лоснежных шалях, ж..мч..жным ин..ем,
радос(?)ное ож...вление,
уд...вительно сказоч(?)ная крас...та,
прич...дливые узоры, с...яющ..е
кружево, лё...кая м...розная дымка,
зимн... забавы, свеж...й и чистый
во...дух, п...крытые серебром д..рев..
я-в...л...каны, ёлочки-сестрёнки, пуш..
стым одеялом, к...тание на санках,
пр...гулка по лесу, осл...пительно

Константин Фёдорович Юон (1875- 1958г.)

К.Ф.Юон писал:
«...Я искал новые
краски в природе - в
русской весне и
зиме».





К.Ф.Юон «Русская зима. Лигачёво» (

Заполним таблицу

Описываемые предметы	Лексические средства описания
Снег	Белый, сиреневатый, голубовато-серый, с розовым отливом. Мягкий, рыхлый, пушистый. Снег покрывает землю, словно мягкое одеяло. Снег везде: на ветвях деревьев, на крышах домов.
Деревья	Могучие, большие, высокие берёзки, пушистые ели. Одеты в снежное кружево. Стоят в белоснежных шaliaх. Прогнулись под тяжестью снега.
Воздух	Свежий, морозный, лёгкое дуновение ветерка, придаёт бодрости.
Небо	Голубоватое, радужные переливы, солнца не видно, небо в туманной дымке, но картина залита светом

Описываемые предметы	Лексические средства описания
Дети, зимние забавы	Счастливые, весёлые, довольные. Гуляют по зимнему лесу, беседуют, рассказывают, любуются красотой природы, катаются на санках с горы.
Избы	Виднеются вдали, деревенские дома, занесённые снегом, рядом с избами стоит пара лошадей.
Настроение	Чудесный выдался денёк! Задор, веселье, смех детей пронизывают картину, радостное, ликующее, великолепное настроение.
Краски, оттенки	Белый, бирюзовый, голубой, лазурный, серебристый, светлые тона и оттенки.

Словарная работа

- Художник - живописец, автор картины, пейзажист.
- Нарисовал - создал, изобразил, показал, воплотил.
- Картина - произведение живописи, полотно, репродукция, зимняя зарисовка.

Составим план

1. Вступление.

К.Ф.Юон- замечательный художник-пейзажист.

2. Основная часть.

Русская зима в изображении К.Ф.Юона.

А) Белый и пушистый снег

Б) Деревья- великаны

В) Небо, воздух

Г) Зимние забавы ребятишек

3. Заключение.

Как хороша русская зима!

(Какие чувства и мысли вызывает этот пейзаж?

2-3 предложения)

Домашнее задание

- 1) Написать сочинение-описание по картине К. Ф. Юона «Русская зима»
- 2) в работе использовать слова в переносном значении, подчеркнув их.

Объём работы – 1-1,5 страницы

ВСЕМ ТВОРЧЕСКИХ УСПЕХОВ