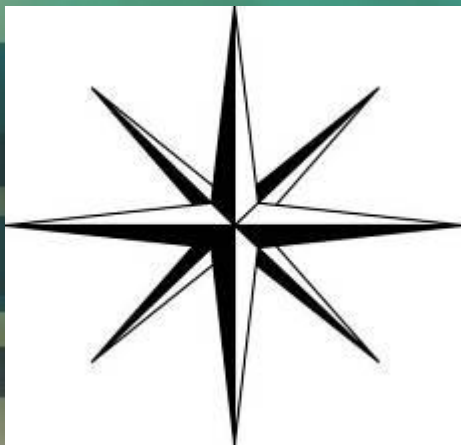


Ориентирование на местности



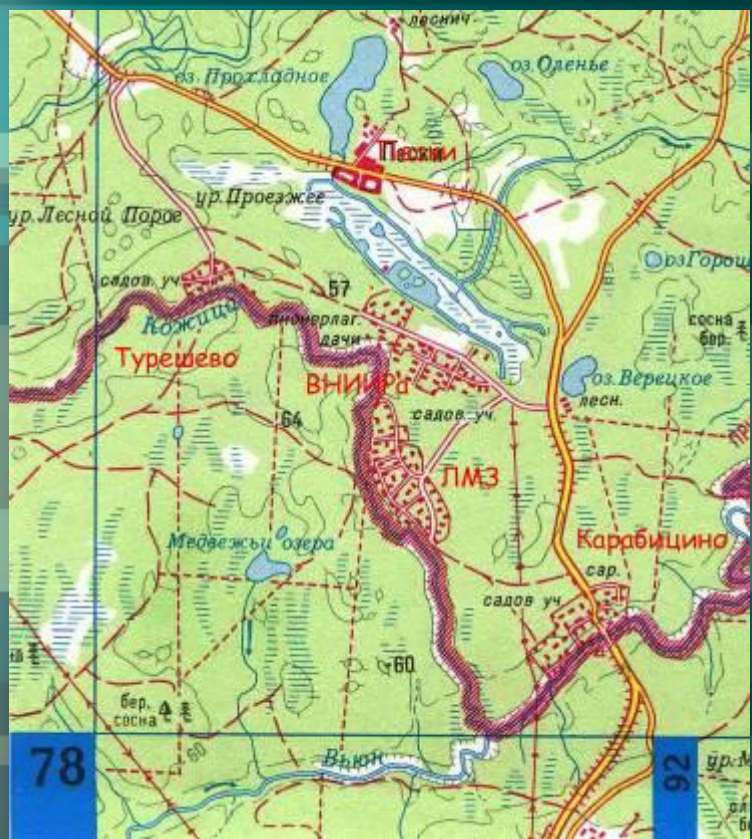
Компас – это прибор, который помогает определить стороны света. Красная стрелка всегда показывает на юг, а синяя на север. Справа будет восток, а слева запад.



Такие были компасы раньше.



Местность, изображённая условными знаками на листе бумаги, называется картой. На ней вверху – север, внизу – юг, справа – восток, слева – запад.



Без карты и компаса не отправятся в полёт самолёты,
не поплывут корабли по морям, не поедут автомобили
в дальнюю дорогу.

В глубокой древности, когда не было
ещё компасов, люди находили путь
по солнцу и по звёздам.



Самый безотказный небесный «компас» - солнце. Каждое утро поднимается оно над горизонтом, в полдень достигает наибольшей высоты и затем опускается всё ниже и ниже, пока вновь не спрячется за горизонтом. То место, где солнце появляется над горизонтом, называется востоком, а где заходит – западом.

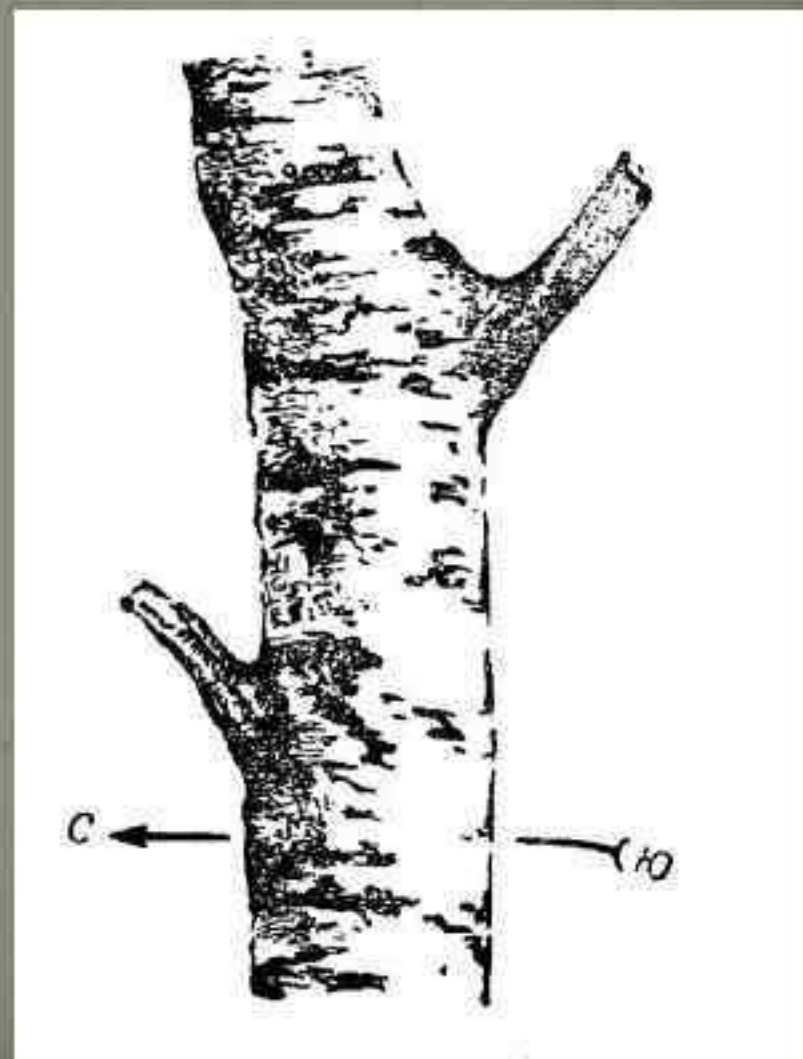


Если нет компаса, то север и юг можно определить по часам. Нужно направить часовую стрелку на солнце и мысленную линию на « 1 », разделить угол пополам, получите « юг ».



WWW.KINGDOM-SHOP.COM

/ Кора березы светлее, чище и эластичнее с южной стороны. Это заметно даже в глубине леса.



Тюлени совершают сезонные кочевья с севера на юг. Наступление холодов, вероятно, приводит в движение силы, заставляющие тюленей отправляться на юг. Самцы покидают лежбища раньше самок, чтобы на новом месте занять и подготовить территорию.



Если утром и вечером тень от крыльев бабочки направлена на восток, то в полдень с севера на юг.



Грибы растут в основном с северной стороны
деревьев, пней, кустарников.





Годовые кольца на спиле пня отдельно стоящего дерева располагаются неравномерно: с южной стороны они обычно толще.



При движении необходимо запоминать ориентиры, делать зарубки.
Без зрительных ориентиров человек в лесу начинает кружить,
поскольку правая нога делает шаг чуть шире левой.



Определить стороны света можно по направлению полёта птиц. Осенью они летят на юг, а весной на север.



На открытой лесной поляне ягоды раньше созревают с юга.





В лесу у пней с южной стороны ягоды брусники, черники, морошки созревают раньше, чем на северной.

Цветущий подсолнечник поворачивает свою головку за солнцем.



В большинстве случаев муравейники расположены с южной стороны деревьев, пней, кустарников.



Лошади давно доказали свою исключительную способность к запоминанию. Их умение запоминать дорогу спасло жизнь не одному заблудившемуся ездоку.



Приблизительно определить время в летние утренние часы можно также по пробуждению птиц и их первым песням.

**Название птиц
Время первой песни (часы)**



зяблик

Зяблик 2—2.30

Малиновка 3—4

Перепел 3.30—4

Дрозд 4—4.30

Пеночка 4—5

Синица 5—6

Воробей 6—7



малиновка



пеночка



дрозд

Ориентирование по цветам

Шиповник полевой 5—6 20—21

Одуванчик 6—7 15—18

Лен полевой 7—8 17—18

Кувшинка белая 8—9 19—20

Фиалка трехцветная 8—9 16—17

Гвоздика полевая 10—11 14—15

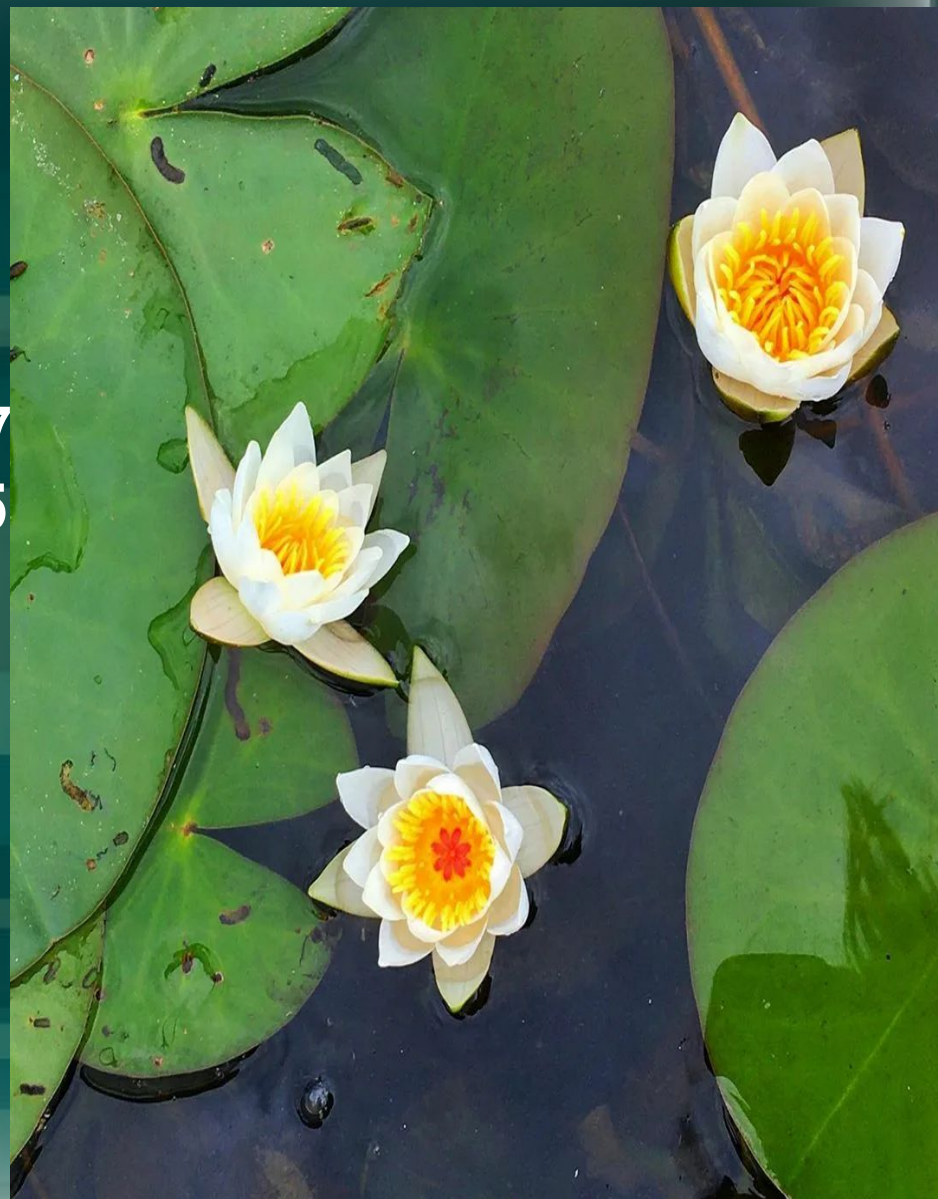
Ноготки полевые 10—11 16—17

Кислица 10—11 18—19

Мать-и-мачеха 10—11 18—19

Табак душистый 20—21

Фиалка ночная 21—22



Если вы заблудились и разведка не дает надежды правильно сориентироваться, то при отсутствии дорог вам надо выходить на «воду» и идти вдоль неё вниз по течению: ручей приведёт к речке, та — к большой реке, на которой вы обязательно встретите человека, жильё, получите необходимую помощь. По пути следует оставлять на видных местах пометки, записки — это облегчит и ускорит ваш поиск.



Верите ли вы?

Что после дождя раньше просыхает южная сторона предметов?



ДА

Верите ли вы, что на стволах сосен с южной стороны выступает смола, а на северной тянется вдоль ствола тёмная полоса?



ДА

Верите ли вы, что в 12 часов дня волки встают головой на север и начинают выть?

НЕТ



Верите ли вы, что олени точат свои рога только о северную сторону дерева?

НЕТ

